



การไฟฟ้าส่วนภูมิภาค
PROVINCIAL ELECTRICITY AUTHORITY

เลขที่ ก.๓.กบข.(บส.) ๑๑๓๒ / ๒๕๖๗
ชื่อผู้รับ นายพัทธนันท์ พิชราสุวรรณชล
ชื่อผู้ส่ง นายนิวัฒน์ มาประจวบ

วันที่ ๒๑ พ.ค. ๒๕๖๗
ตำแหน่ง อ.ก.บ.บ.(ก๓)
ตำแหน่ง อ.ก.บ.ข.(ก๓)

ด้วยการไฟฟ้า กบข.(ก3) จะขอตัดไฟเพื่อปฏิบัติงานปรับปรุงสายส่ง 115 kV หย่อนยาน ที่ไลน์สายส่ง สถานีอ่างทอง 2 - สถานีดอนเจดีย์ ตามแผนผังสังเขปแนบ จำนวน 1 แผ่น ดังนี้

ที่	พีดเตอร์	วัน/เดือน/ปี	ตั้งแต่เวลา	ถึงเวลา	ลักษณะงานที่ปฏิบัติ/บริเวณ	จาก	ถึง	ผู้ควบคุมงาน
๑	115 kV	22 พ.ค. 2567	08.30 น.	12.00 น.	ปรับปรุงสายส่ง 115 kV ที่หย่อนยาน บริเวณแยกถนนทางหลวงหมายเลข 357 ตัดกับถนนหมายเลข 3195 เพื่อลดความเสี่ยงต่อการแกว่งของสายเข้าใกล้สายยึดโยงระบบ 115 kV ระหว่างต้นเสาสายส่ง	ATB 2YB-01	ATB 2YS-07 แยกวัดลาดปลาเค้า	นายพรชัย ระวังภัย พง.6 ผบ.ส.กบข.(ก3) 081-689-7106

พื้นที่ที่มีผู้ใช้ไฟได้รับผลกระทบ(ไฟดับ).....

ผู้ประสานงานการดับไฟ ชื่อ นายวรพงษ์ ลิ้มเจริญ ตำแหน่ง ผ.บ.ส.กบข.(ก๓) โทร. ๐๘๑-๑๕๔-๓๔๓๗

พื้นที่ ที่ขอตัดไฟปฏิบัติงานมีสายเคเบิลใยแก้วนำแสงของ กฟภ.

๑. มีสายเคเบิลใยแก้วนำแสง ๑.๑ มีโอกาสชำรุด ๑.๒ ไม่มีโอกาสชำรุด
๒. ไม่มีสายเคเบิลใยแก้วนำแสง

(นายนิวัฒน์ มาประจวบ)

ตำแหน่ง อ.ก.บ.ข.(ก๓)

สำหรับแผนควบคุมการจ่ายไฟ (ผคฟ.) กฟภ.๓

๒๑ พ.ค. ๒๕๖๗

เรียน อ.ก.บ.บ.(ก.๓)

ผคฟ. พิจารณาแล้วเห็นควร

อนุมัติให้ดับไฟตามคำขอชื่อ.....พีดเตอร์.....จาก.....ถึง.....
ในวันที่.....ตั้งแต่เวลา.....น. ถึง.....น. ตามใบสั่งทำสวิชชิงเลขที่.....

อนุมัติให้ดับไฟตามคำขอชื่อ.....พีดเตอร์.....จาก.....ถึง.....
ในวันที่.....ตั้งแต่เวลา.....น. ถึง.....น. ตามใบสั่งทำสวิชชิงเลขที่.....

พนักงานศูนย์ฯ นาย.....ประสานงานการขอตัดไฟกับ.....

(.....)

สำหรับผู้อนุมัติ

ที่ ก.๓ กบข.(คฟ.)

เรียน ผจก.....

อก.บข.(ก๓), อก.วว.(ก๓)

อนุมัติ และแจ้ง จป. เพื่อตรวจสอบความปลอดภัย

พร้อมทั้งลงข้อมูลแจ้งแผนดับไฟลงใน www.pea.co.th

ขั้นตอนการสวิชชิง.....แผ่น

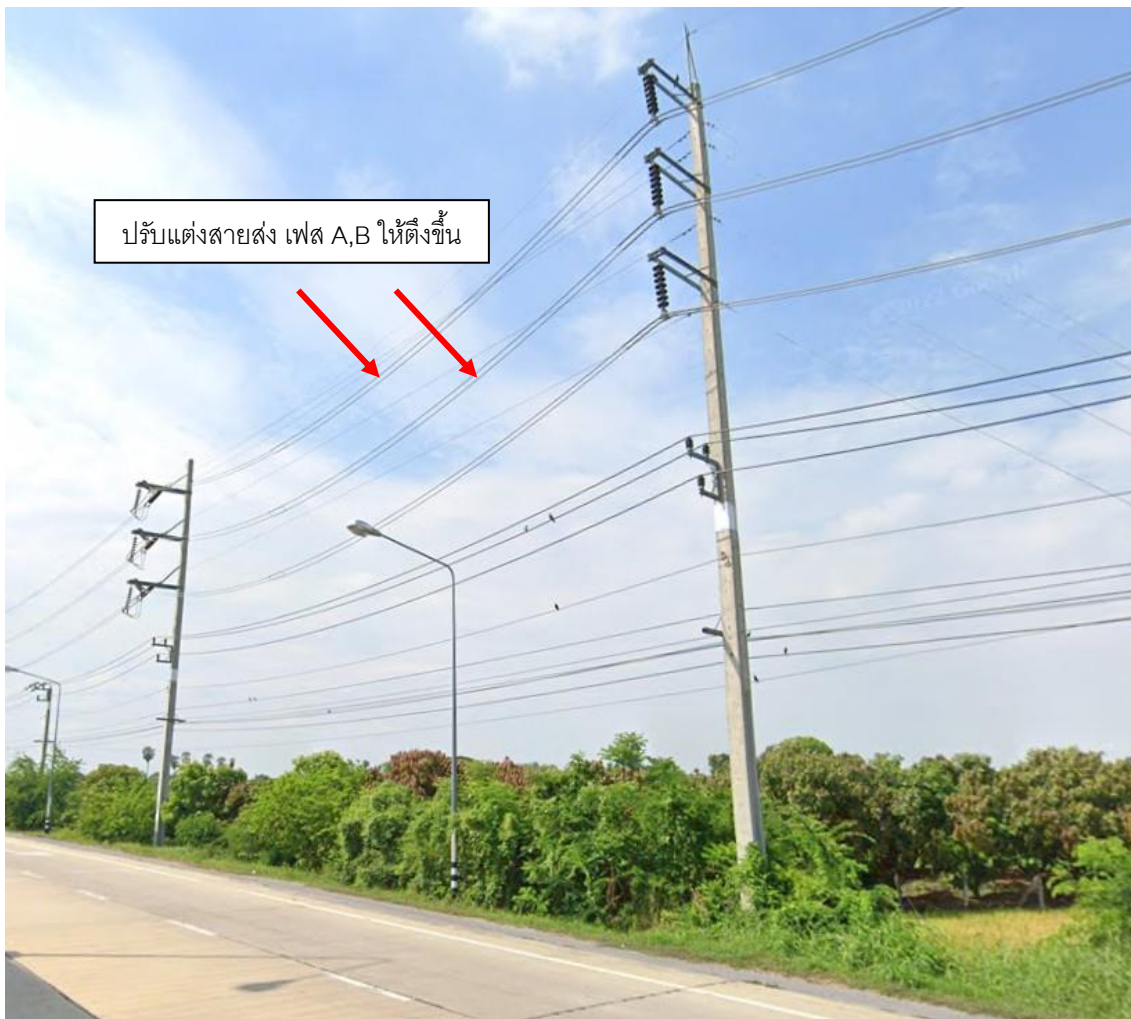
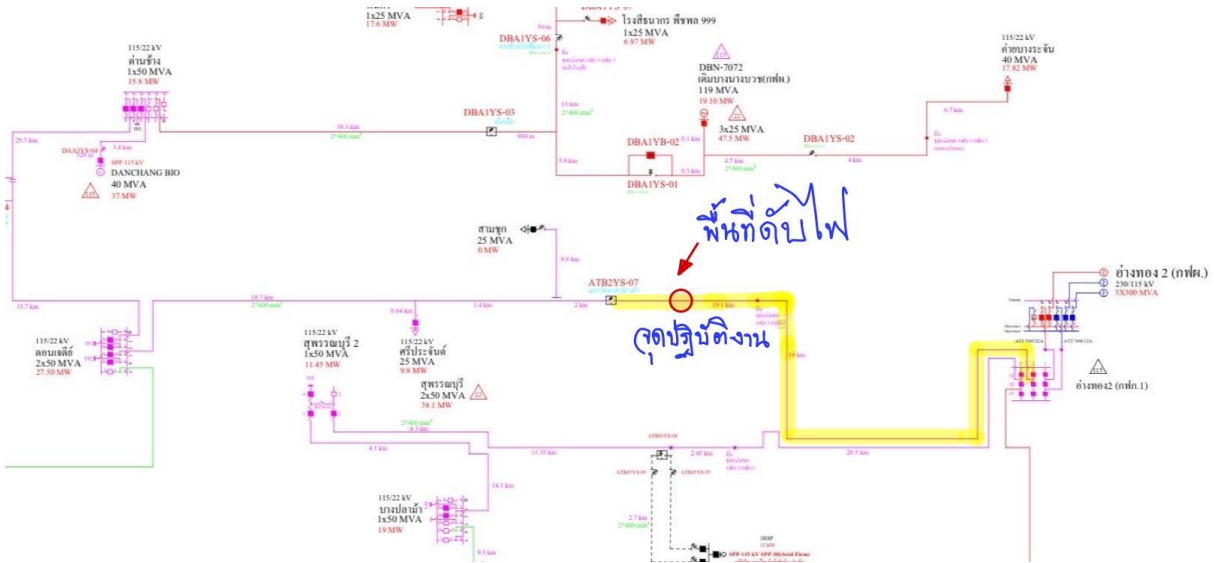
แผนผังแนบ.....แผ่น

ผจก.....(สถานี.....)

เพื่อทราบ และจัดพนักงานเข้าปฏิบัติงานร่วมกับศูนย์ฯ นครปฐม

ตั้งแต่วันที่.....น. เป็นต้นไป จนกว่างานจะแล้วเสร็จ

พื้นที่ขอตัดไฟเพื่อปฏิบัติงานปรับปรุงสายส่ง 115 kV ที่ห้วยยาน บริเวณแยกถนนทางหลวงหมายเลข 357 ตัดกับถนนหมายเลข 3195 เพื่อลดความเสี่ยงต่อการแกว่งของสายเข้าใกล้สายยึดโยงระบบ 115 kV ระหว่างต้นเสาสายส่ง





ปลด Load Break 115 kV รหัส ATB 2YS-07 (แยกวัดลาดปลาเค้า)