



การไฟฟ้าส่วนภูมิภาค  
PROVINCIAL ELECTRICITY AUTHORITY

# วิทยุขอตัดไฟ

เลขที่ ก.๓.สค.(ปน) ๕๙๙๙ /๒๕๖๗  
ชื่อผู้รับ นายพัทธนันท์ พงษ์สุวรรณชวล  
ชื่อผู้ส่ง นายวิโรจน์ เอกอ้วไฟ

วันที่ ๒๗ ส.ค. ๒๕๖๗  
ตำแหน่ง อ.ก.ปน.(กต)  
ตำแหน่ง ร.จก.(ท) รักษาการแทน ผจก.กฟส.สค.

ด้วยการไฟฟ้า กฟส.สค. จะขอตัดไฟเพื่อ ให้ชุดงานแขวงทางหลวง ปฏิบัติงานใกล้สายระบบสายส่ง ๑๑๕ เควี บริเวณ โค้ง  
นิสสัน เมืองใหม่ ตามแผนผังสังเขปแนบ จำนวน ๒ แผน ดังนี้

ที่	พิดเคอร์	วัน/เดือน/ปี	ตั้งแต่เวลา	ถึงเวลา	ลักษณะงานที่ปฏิบัติ และบริเวณที่ปฏิบัติงาน	จาก	ถึง	ผู้ควบคุมงาน
๑	๑๑๕ kV SMC๖YS	๒๘ ส.ค.๖๗ ๑๐ ก.ย.๖๗	๐๙.๐๐ น. -	- ๑๘.๐๐ น.	ตัดไฟ ให้ชุดงานแขวง ทางหลวง ปฏิบัติงาน ใกล้สายระบบสายส่ง ๑๑๕ เควี บริเวณ โค้ง นิสสัน เมืองใหม่	สถานีฯ สค.๓	SMC๖YS-๐๔ ป้อมเซลล์	นายจิรวัดน์ บุญพร้อม โทร.๐๘๖-๓๘๓๒๐๙๐
๒	๑๑๕ kV SMC๖YS	๒๘ ส.ค.๖๗ ๑๐ ก.ย.๖๗	๐๙.๐๐ น. -	- ๑๘.๐๐ น.		สถานีฯ สค.๓	SMC๖YS-๐๗ ช.กะเบืองลีลา	
๓	๑๑๕ kV SMC๖YS	๒๘ ส.ค.๖๗ ๑๐ ก.ย.๖๗	๐๙.๐๐ น. -	- ๑๘.๐๐ น.		สถานีฯ สค.๓	SMC๖YS-๐๕ มั่นคงพาวริลเลียน	

พื้นที่ที่มีผู้ใช้ไฟได้รับผลกระทบ(ไฟดับ) ไม่มีผู้ใช้ไฟได้รับผลกระทบ.....น

ผู้ประสานงานการตัดไฟ ชื่อ นายจิรวัดน์ บุญพร้อม ตำแหน่ง พงษ.๖ โทร. ๐๘๖-๓๘๓๒๐๙๐

พื้นที่ที่ขอตัดไฟปฏิบัติงานมีสายเคเบิลใยแก้วนำแสงของ กฟภ.(หากมีโอกาสชำรุด ผศส.กรส.(ก.๓) จะไปตรวจสอบก่อนปฏิบัติงาน)

๑.  มีสายเคเบิลใยแก้วนำแสง ๑.๑  มีโอกาสชำรุด ๑.๒  ไม่มีโอกาสชำรุด  
๒.  ไม่มีสายเคเบิลใยแก้วนำแสง

ลงชื่อ.....

(นายวิโรจน์ เอกอ้วไฟ)

ตำแหน่ง ร.จก.(ท) รักษาการแทน ผจก.กฟส.สค.

สำหรับแผนกควบคุมการจ่ายไฟ (ผคฟ.) กฟภ.๓  
เรียน อก.ปบ.(ก.๓)

ผคฟ. พิจารณาแล้วเห็นควร

- อนุมัติให้ดับไฟตามคำขอข้อ.....ฟีดเดอร์.....จาก.....ถึง.....  
ในวันที่.....ตั้งแต่เวลา.....น. ถึง.....น. ตามใบสั่งทำสวิชชิงเลขที่.....
- อนุมัติให้ดับไฟตามคำขอข้อ.....ฟีดเดอร์.....จาก.....ถึง.....  
ในวันที่.....ตั้งแต่เวลา.....น. ถึง.....น. ตามใบสั่งทำสวิชชิงเลขที่.....
- อนุมัติให้ดับไฟตามคำขอข้อ.....ฟีดเดอร์.....จาก.....ถึง.....  
ในวันที่.....ตั้งแต่เวลา.....น. ถึง.....น. ตามใบสั่งทำสวิชชิงเลขที่.....
- อนุมัติให้ดับไฟตามคำขอข้อ.....ฟีดเดอร์.....จาก.....ถึง.....  
ในวันที่.....ตั้งแต่เวลา.....น. ถึง.....น. ตามใบสั่งทำสวิชชิงเลขที่.....
- อนุมัติให้ดับไฟตามคำขอข้อ.....ฟีดเดอร์.....จาก.....ถึง.....  
ในวันที่.....ตั้งแต่เวลา.....น. ถึง.....น. ตามใบสั่งทำสวิชชิงเลขที่.....

พนักงานศูนย์ฯ นาย.....ประสานงานการขอดับไฟกับ.....

(.....)

สำหรับผู้อนุมัติ

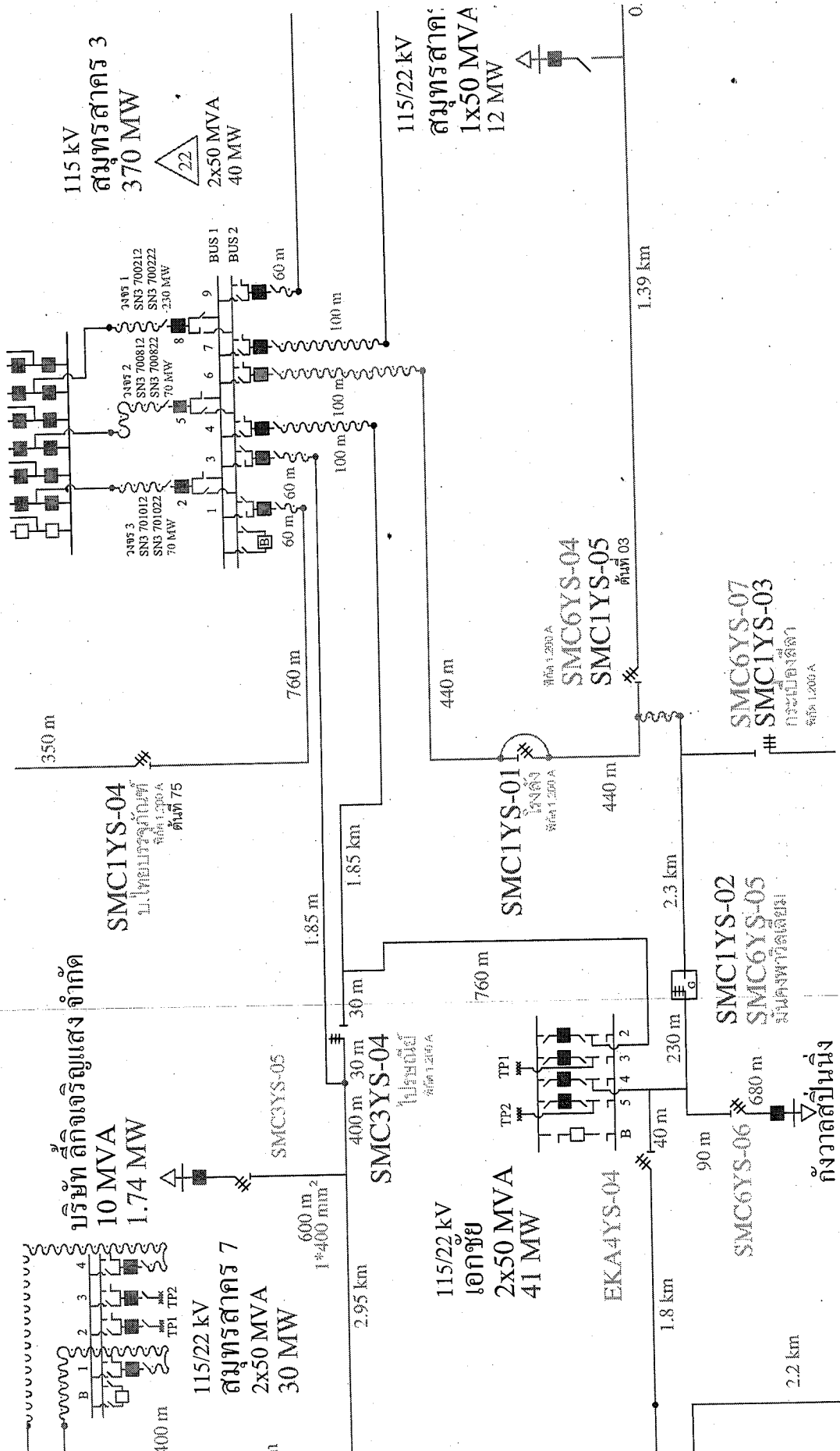
ที่ ก.๓ กปบ.(คฟ.)  
เรียน ผจก.

อนุมัติ และแจ้ง จป. เพื่อตรวจสอบความปลอดภัย  
พร้อมทั้งลงข้อมูลแจ้งแผนดับไฟลงใน [www.pea.co.th](http://www.pea.co.th)

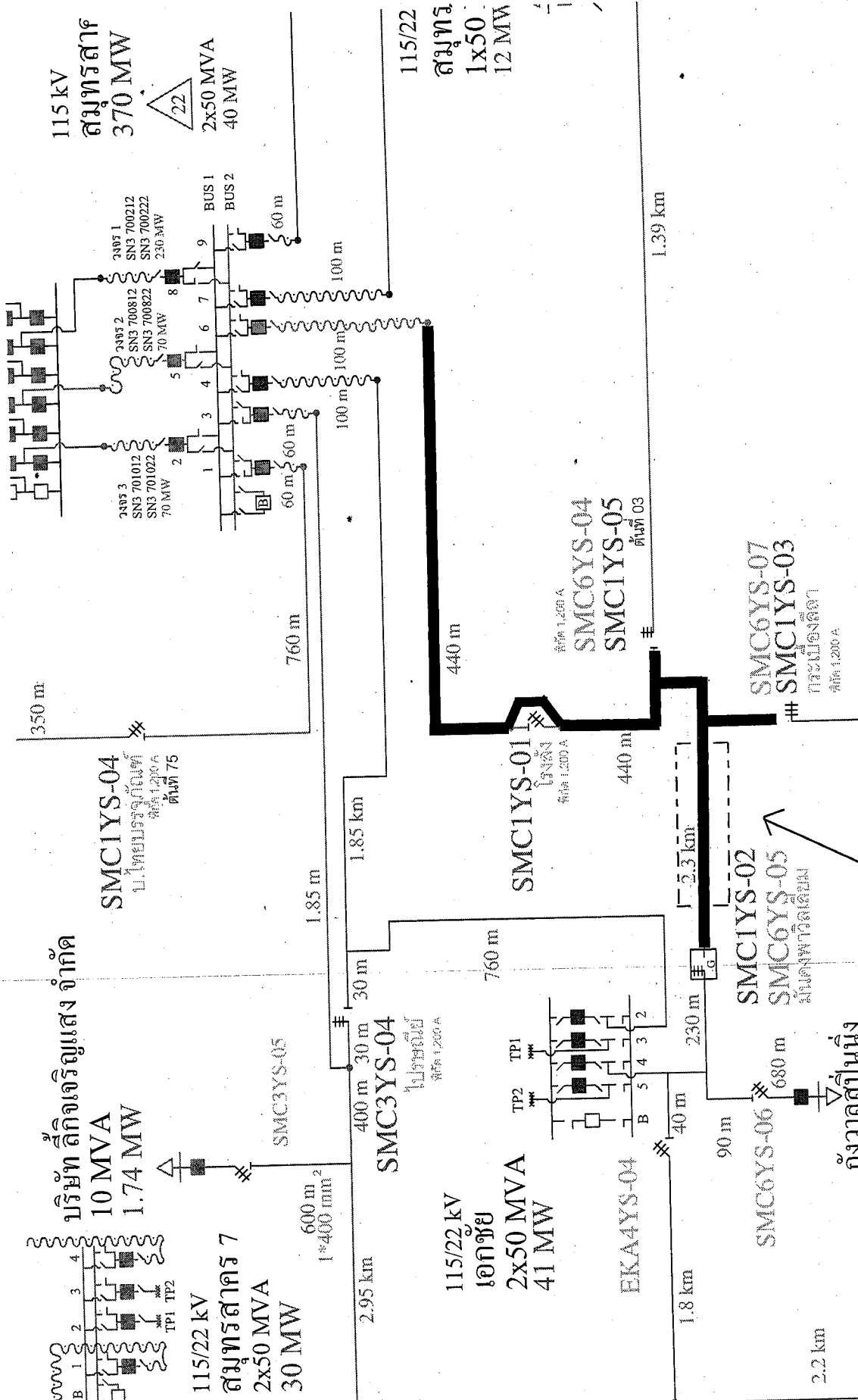
ขั้นตอนการสวิชชิง.....แผ่น  
แผนผังแนบ.....แผ่น

ผจฟ.....(สถานี.....)  
เพื่อทราบ และจัดพนักงานเข้าปฏิบัติงานร่วมกับศูนย์ฯ นครปฐม  
ตั้งแต่วันที่.....น. เป็นต้นไป จนกว่างานจะแล้วเสร็จ

# สถานะการจ่ายไฟก่อนปฏิบัติงาน



# สถานะการจ่ายไฟตอนปฏิบัติงาน



พื้นที่ปฏิบัติงานใกล้ระบบสายส่ง 115 เควี