



การไฟฟ้าส่วนภูมิภาค
PROVINCIAL ELECTRICITY AUTHORITY

วิทยุขอตัดไฟ

เลขที่ ก.๓.สค.(ปบ) ๕๙๙๑ /๒๕๖๗
ชื่อผู้รับ นายพิทอนันท์ พงษ์สุวรรณชล
ชื่อผู้ส่ง นายวิโรจน์ เอกอำไพ

วันที่ ๓๐ ส.ค. ๒๕๖๗
ตำแหน่ง อ.ก.ปบ.(ก๓)
ตำแหน่ง ร.จก.(ท) รักษาการแทน ผจก.กฟส.สค.

ด้วยการไฟฟ้า กฟส.สค. จะขอตัดไฟเพื่อปฏิบัติงาน ก่อสร้างปรับปรุงระบบจำหน่าย ๒๒ KV รองรับการจ่ายไฟสถานีฯ สค.๑ บริเวณ
ตรงข้ามสถานีฯ สค.๑ ตามแผนผังสังเขปแนบ จำนวน ๔ แผ่น ดังนี้

ที่	พิดเตอร์	วัน/เดือน/ปี	ตั้งแต่เวลา	ถึงเวลา	ลักษณะงานที่ปฏิบัติ และบริเวณที่ปฏิบัติงาน	จาก	ถึง	ผู้ควบคุมงาน
๑	SMA๐๔	๐๔ ก.ย.๖๗	๐๘.๓๐ น.	๑๕.๐๐ น.	ก่อสร้างปรับปรุงระบบ จำหน่าย ๒๒ KV รองรับ การจ่ายไฟสถานีฯ สค.๑ บริเวณ ตรงข้ามสถานีฯ สค.๑	SMABR๐๔	SMA๐๔S-๐๒ ตรงข้ามสถานี สค ๑	นายสมพจน์ อาง น้อย โทร. ๐๖๓๘๖๕๘๓๓๓
๒	SMV๐๕	๐๔ ก.ย.๖๗	๐๘.๓๐ น.	๑๕.๐๐ น.		SMV๐๕S-๐๗ ตรงข้ามสถานี สค ๑	SMA๑๓S-๐๓ ตรงข้ามสถานี สค ๑	
๓	SMA๑๕	๐๔ ก.ย.๖๗	๐๘.๓๐ น.	๑๕.๐๐ น.		SMA๑๕S-๐๒	จุดเบรกปลาย สาย	
๔	SMA๑๓	๐๔ ก.ย.๖๗	๐๘.๓๐ น.	๑๕.๐๐ น.		SMABR๑๓	SMA๑๓S-๐๓ ตรงข้ามสถานี สค ๑	
๕	SMA๑๓	๐๔ ก.ย.๖๗	๐๘.๓๐ น.	๑๕.๐๐ น.		SMABR๑๓	SMA๑๓S-๐๒ หน้าตำแหบ	
๖	๑๑๕ KV	๐๔ ก.ย.๖๗	๐๘.๓๐ น.	๑๕.๐๐ น.		จุดปลดสายโดย วิธีฮอทไลน์ กระเช้า ๑๑๕ KV ตรงข้ามซอย ไยมะพร้าว	SAA๓YS-๐๗ คิงพีตเซอร์	
๗	๑๑๕ KV	๐๔ ก.ย.๖๗	๐๘.๓๐ น.	๑๕.๐๐ น.		จุดปลดสายโดย วิธีฮอทไลน์ กระเช้า ๑๑๕ KV ตรงข้ามซอย ไยมะพร้าว	SAA๓YS-๐๖ นครหลวงเส้นเีย	

พื้นที่ที่มีผู้ใช้ไฟได้รับผลกระทบ(ไฟดับ)...ไม่มีผู้ใช้ไฟได้รับผลกระทบ

ผู้ประสานงานการดับไฟ ชื่อ...นายจิรวัดน์ บุญพร้อม...ตำแหน่ง... พงษ.๖... โทร... ๐๘๖-๓๘๓๒๐๙๐

พื้นที่ที่ขอดับไฟปฏิบัติงานมีสายเคเบิลใยแก้วนำแสงของ กฟผ.(หากมีโอกาสชำรุด ผศส.กรส.(ก.๓) จะไปตรวจสอบก่อนปฏิบัติงาน)

๑. มีสายเคเบิลใยแก้วนำแสง ๑.๑ มีโอกาสชำรุด ๑.๒ ไม่มีโอกาสชำรุด
๒. ไม่มีสายเคเบิลใยแก้วนำแสง

ลงชื่อ.....

(นายวิโรจน์ เอกอำไพ)

ตำแหน่ง...รรจก.(ท) รักษาการแทน ผจก.กฟส.สค...

สำหรับแผนกควบคุมการจ่ายไฟ (ผคฟ.) กพค.๓

เรียน อก.ปบ.(ก.๓)

ผคฟ. พิจารณาแล้วเห็นควร

อนุมัติให้ดับไฟตามคำขอข้อ.....ฟีดเดอร์.....จาก.....ถึง.....
ในวันที่.....ตั้งแต่เวลา.....น. ถึง.....น. ตามใบสั่งทำสวิชชิงเลขที่.....

อนุมัติให้ดับไฟตามคำขอข้อ.....ฟีดเดอร์.....จาก.....ถึง.....
ในวันที่.....ตั้งแต่เวลา.....น. ถึง.....น. ตามใบสั่งทำสวิชชิงเลขที่.....

อนุมัติให้ดับไฟตามคำขอข้อ.....ฟีดเดอร์.....จาก.....ถึง.....
ในวันที่.....ตั้งแต่เวลา.....น. ถึง.....น. ตามใบสั่งทำสวิชชิงเลขที่.....

อนุมัติให้ดับไฟตามคำขอข้อ.....ฟีดเดอร์.....จาก.....ถึง.....
ในวันที่.....ตั้งแต่เวลา.....น. ถึง.....น. ตามใบสั่งทำสวิชชิงเลขที่.....

อนุมัติให้ดับไฟตามคำขอข้อ.....ฟีดเดอร์.....จาก.....ถึง.....
ในวันที่.....ตั้งแต่เวลา.....น. ถึง.....น. ตามใบสั่งทำสวิชชิงเลขที่.....

อนุมัติให้ดับไฟตามคำขอข้อ.....ฟีดเดอร์.....จาก.....ถึง.....
ในวันที่.....ตั้งแต่เวลา.....น. ถึง.....น. ตามใบสั่งทำสวิชชิงเลขที่.....

อนุมัติให้ดับไฟตามคำขอข้อ.....ฟีดเดอร์.....จาก.....ถึง.....
ในวันที่.....ตั้งแต่เวลา.....น. ถึง.....น. ตามใบสั่งทำสวิชชิงเลขที่.....

อนุมัติให้ดับไฟตามคำขอข้อ.....ฟีดเดอร์.....จาก.....ถึง.....
ในวันที่.....ตั้งแต่เวลา.....น. ถึง.....น. ตามใบสั่งทำสวิชชิงเลขที่.....

พนักงานศูนย์ฯ นาย.....ประสานงานการขอดับไฟกับ.....

(.....)

สำหรับผู้อนุมัติ

ที่ ก.๓ กปบ.(คฟ.)

เรียน ผจก.

อนุมัติ และแจ้ง จป. เพื่อตรวจสอบความปลอดภัย
พร้อมทั้งลงข้อมูลแจ้งแผนดับไฟลงใน www.pea.co.th

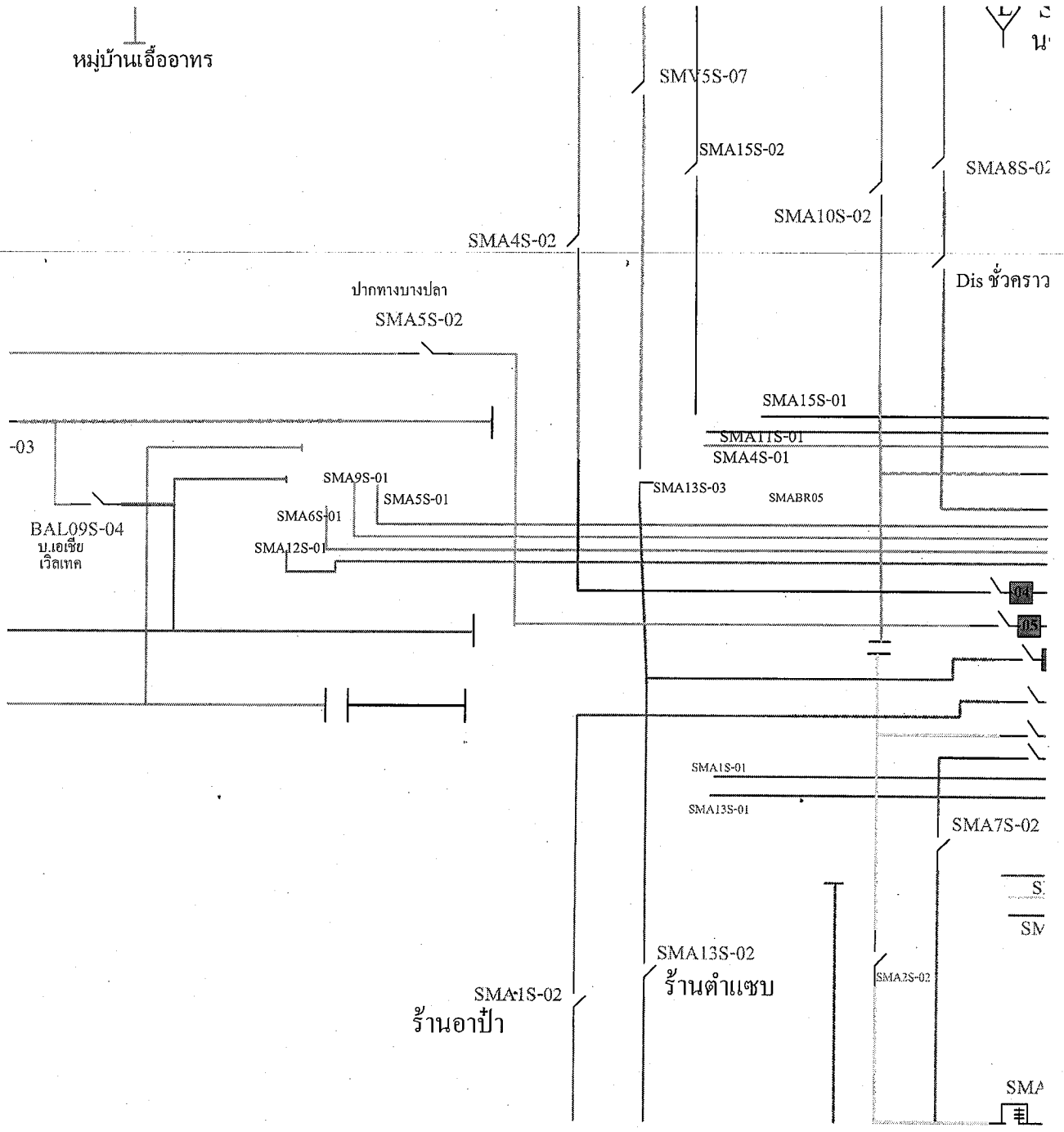
ขั้นตอนการสวิชชิง.....แผ่น

แผนผังแนบ.....แผ่น

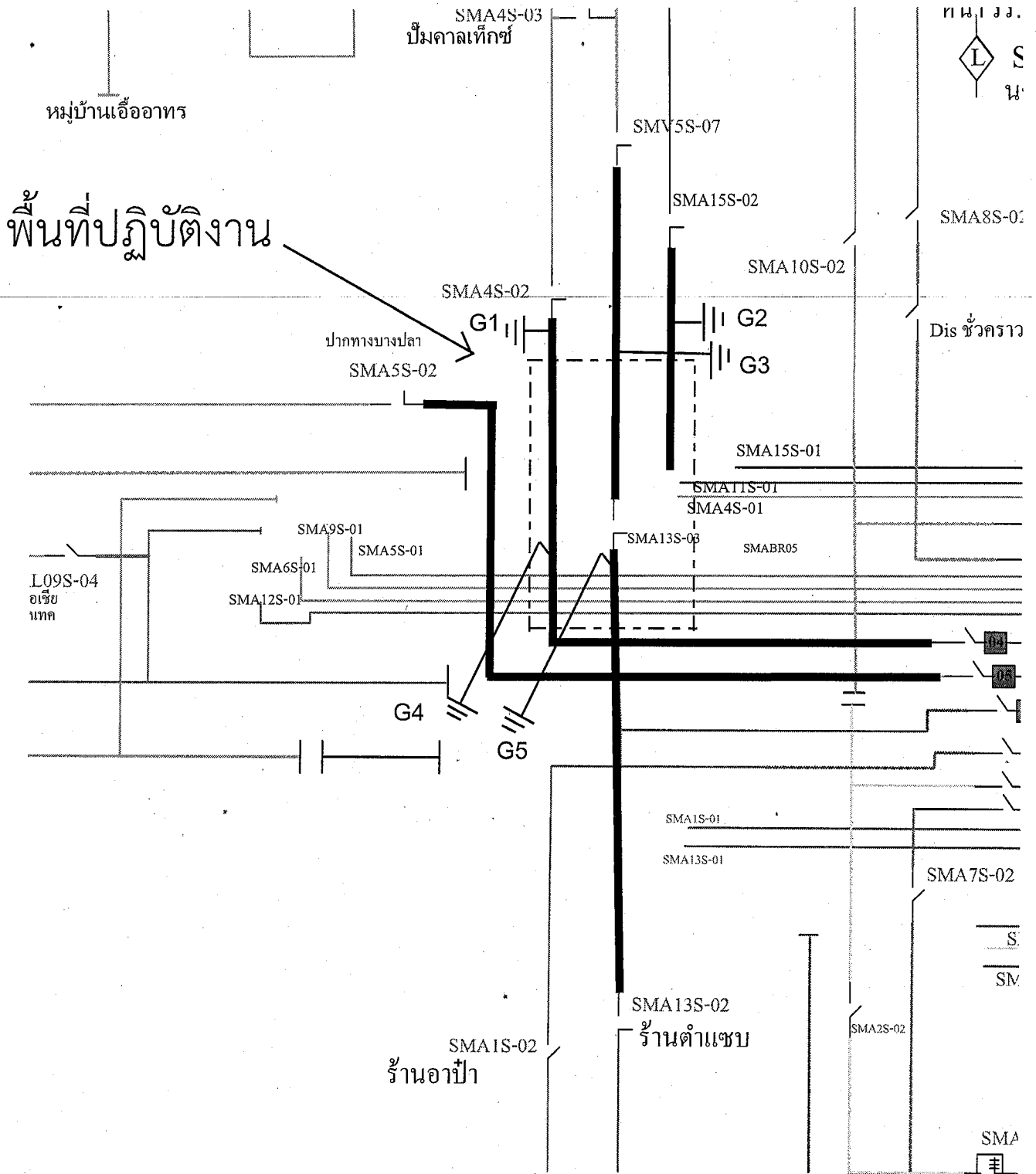
ผจฟ.....(สถานี.....)

เพื่อทราบ และจัดพนักงานเข้าปฏิบัติงานร่วมกับศูนย์ฯ นครปฐม
ตั้งแต่วันที่.....น. เป็นต้นไป จนกว่างานจะแล้วเสร็จ

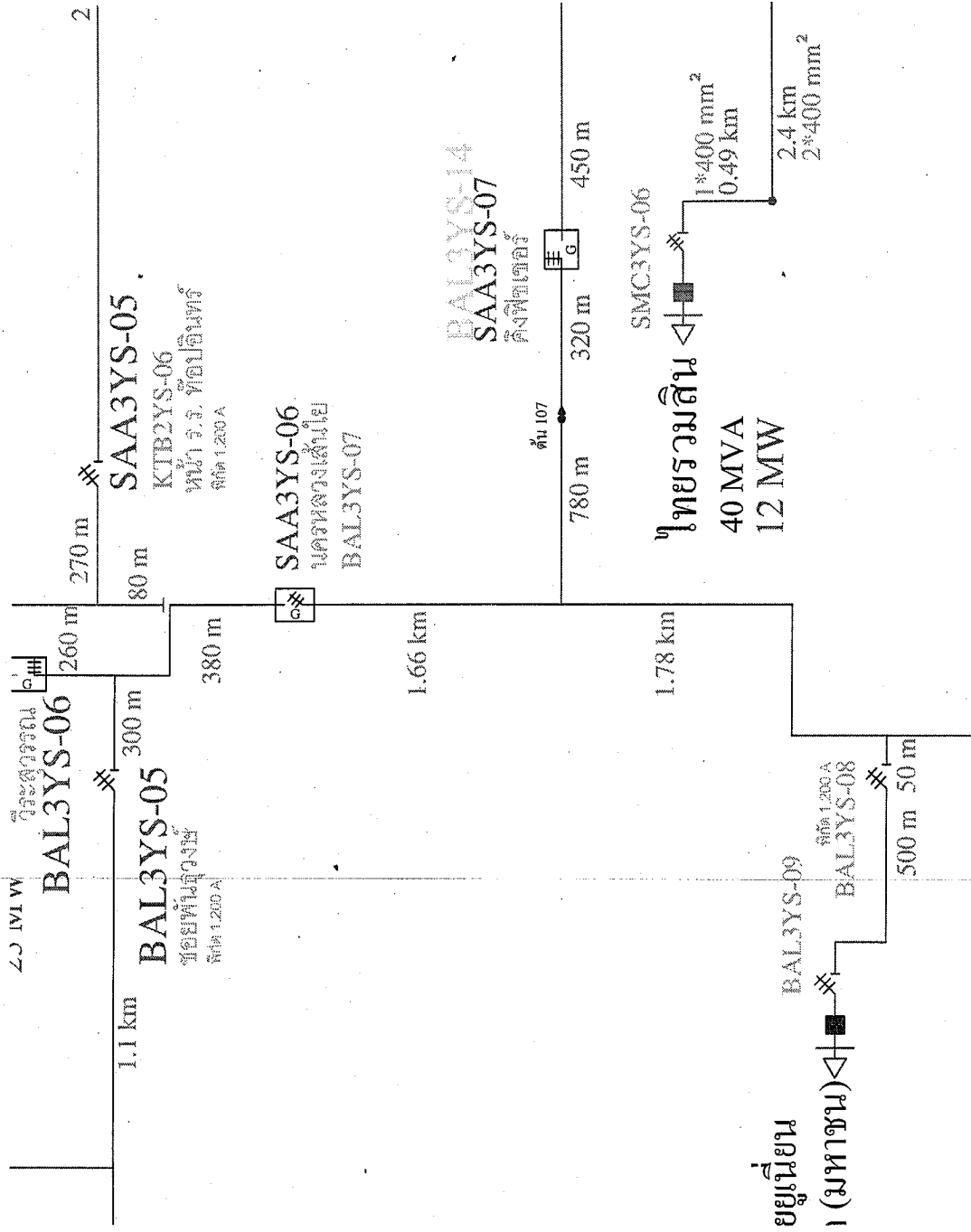
สถานะการจ่ายไฟกอบปฏิบัติงาน



สถานะการจ่ายไฟตอนปฏิบัติงาน



สถานะการจ่ายไฟก่อนปฏิบัติงาน



สถานะการจ่ายไฟตอนปฏิบัติงาน

