



การไฟฟ้าส่วนภูมิภาค
PROVINCIAL ELECTRICITY AUTHORITY

วิทยุขอดับไฟ

เลขที่ ก.ต.สค.(ปน) ๕๐๐๒ /๒๕๖๗
ชื่อผู้รับ นายพัทธนันท์ พิชิราสุวรรณชล
ชื่อผู้ส่ง นายวิโรจน์ เอกอำไพ

วันที่ - ๒ ก.ย. ๒๕๖๗
ตำแหน่ง อก.ปบ.(กต)
ตำแหน่ง รจก.(ท) รักษาการแทน ผจก.กฟส.สค.

ด้วยการไฟฟ้า กฟส.สค. จะขอดับไฟเพื่อปฏิบัติงาน ก่อสร้างปรับปรุงระบบจำหน่าย ๒๒ KV รองรับการก่อสร้างปรับปรุง
สถานีฯสมุทรสาคร ๑ บริเวณหน้าสถานีฯสค.๑ ตามแผนผังสังเขปแนบ จำนวน ๕ แผ่น ดังนี้

ที่	ฟีดเดอร์	วัน/เดือน/ปี	ตั้งแต่เวลา	ถึงเวลา	ลักษณะงานที่ปฏิบัติ และบริเวณที่ปฏิบัติงาน	จาก	ถึง	ผู้ควบคุมงาน
๑	SMA๐๕	๘ ก.ย.๖๗	๐๘.๐๐ น.	๑๗.๐๐ น.	ปรับปรุงระบบจำหน่าย ๒๒ KV รองรับการ ก่อสร้างปรับปรุงสถานีฯ สมุทรสาคร ๑ บริเวณ หน้าสถานีฯสค.๑	SMABR๐๕	Dis ชั่วคราว ตรงข้ามบ้ ม ปตท	นายสมพาศน์ อาง น้อย โทร. ๐๖๓๘๖๙๘๓๓๓๓
๒	BAL๑๐	๘ ก.ย.๖๗	๐๘.๐๐ น.	๑๗.๐๐ น.		จุดปลดสายโดย วิธีฮอทไลน์ กระเช้า ตรงข้าม บ.เอเชียเวลเทค	BAL๑๐S-๐๓ บ.เอเชียเวลเทค	
๓	SMA๐๑	๘ ก.ย.๖๗	๐๘.๐๐ น.	๑๗.๐๐ น.		SMABR๐๑	SMA๐๑S-๐๒ ร้านอาป่าเนื้อ ย่าง	
๔	SMA๑๓	๘ ก.ย.๖๗	๐๘.๐๐ น.	๑๗.๐๐ น.		SMABR๑๓	SMA๐๑๓S-๐๒ ร้านตำแซบ	
๕	SMA๑๓	๘ ก.ย.๖๗	๐๘.๐๐ น.	๑๗.๐๐ น.		SMABR๑๓	SMA๐๑๓S-๐๓ ปากทางบางปลา	
๖	SMA๐๔	๘ ก.ย.๖๗	๐๘.๐๐ น.	๑๗.๐๐ น.		SMABR๐๔	SMA๐๐๔S-๐๒ ตรงข้ามสถานี สค ๑	
๗	SMV๐๕	๘ ก.ย.๖๗	๐๘.๐๐ น.	๑๗.๐๐ น.		SMV๐๕S-๐๗ ตรงข้ามสถานี สค ๑	SMA๑๓S-๐๓ ตรงข้ามสถานี สค ๑	
๘	SMA๑๕	๘ ก.ย.๖๗	๐๘.๐๐ น.	๑๗.๐๐ น.		SMA๑๕S-๐๒	จุดเบรกปลาย สาย	

๙	SMA๐๘	๘ ก.ย.๖๗	๐๘.๐๐ น.	๑๗.๐๐ น.	ปรับปรุงระบบจำหน่าย ๒๒ KV รองรับบริการ ก่อสร้างปรับปรุงสถานีฯ สมุทรสาคร ๑ บริเวณ หน้าสถานีฯ สค ๑	SMABR๐๘	Dis ชั่วคราว หน้าสถานีฯ สค ๑	
๑๐	SMA๑๐	๘ ก.ย.๖๗	๐๘.๐๐ น.	๑๗.๐๐ น.		SMABR๑๐	SMA๑๐S-๐๒ เลยสถานีฯ สค ๑	
๑๑	SMA๐๒	๘ ก.ย.๖๗	๐๘.๐๐ น.	๑๗.๐๐ น.		SMABR๐๒	SMA๐๒S-๐๒ ตรงข้ามร้าน ตำแซบ	
๑๒	SMA๐๗	๘ ก.ย.๖๗	๐๘.๐๐ น.	๑๗.๐๐ น.		SMABR๐๗	จุดตัดเบรกโดย วิธีฮอทไลน์ กระเช้า ๒๒ KV ตรงข้ามร้านตำ แซบ	
๑๓	SMA๑๔	๘ ก.ย.๖๗	๐๘.๐๐ น.	๑๗.๐๐ น.		จุดตัดเบรกโดย วิธีฮอทไลน์ กระเช้า ๒๒ KV ตรงข้ามร้านตำ แซบ	จุดเบรกปลาย สาย	
๑๔	๑๑๕ KV	๘ ก.ย.๖๗	๐๘.๐๐ น.	๑๗.๐๐ น.		จุดปลดสายโดย วิธีฮอทไลน์ กระเช้า ๑๑๕ KV ตรงข้ามซอย ไยมะพร้าว	SAA๓YS-๐๗ คิงพิตเซอร์	
๑๕	๑๑๕ KV	๘ ก.ย.๖๗	๐๘.๐๐ น.	๑๗.๐๐ น.		จุดปลดสายโดย วิธีฮอทไลน์ กระเช้า ๑๑๕ KV ตรงข้ามซอย ไยมะพร้าว	SAA๓YS-๐๖ นครหลวงเส้นไย	

พื้นที่ที่มีผู้ใช้ไฟได้รับผลกระทบ(ไฟดับ).....บริเวณปากทางบางปลา

ผู้ประสานงานการดับไฟ ชื่อ.....นายจิรวัดน์ บุญพร้อม.....ตำแหน่ง..... พงษ.๖.....โทร.....๐๘๖-๓๘๓๒๐๙๐.....

พื้นที่ที่ขอดับไฟปฏิบัติงานมีสายเคเบิลใยแก้วนำแสงของ กฟภ.(หากมีโอกาสชำรุด ผศส.กรส.(ก.๓) จะไปตรวจสอบก่อนปฏิบัติงาน)

๑. มีสายเคเบิลใยแก้วนำแสง ๑.๑ มีโอกาสชำรุด ๑.๒ ไม่มีโอกาสชำรุด
๒. ไม่มีสายเคเบิลใยแก้วนำแสง

ลงชื่อ.....

(นายวิโรจน์ เอกอำไพ)

ตำแหน่ง.....รจก.(ท) รักษาการแทน ผจก.กฟส.สค.....

สำหรับแผนควบคุมการจ่ายไฟ (ผคฟ.) กพก.๓

เรียน อก.ปบ.(ก.๓)

ผคฟ. พิจารณาแล้วเห็นควร

อนุมัติให้ดับไฟตามคำขอข้อ..... ฟีดเตอร์..... จาก..... ถึง.....
ในวันที่..... ตั้งแต่เวลา..... น. ถึง..... น. ตามใบสั่งทำสวิชชิงเลขที่.....

อนุมัติให้ดับไฟตามคำขอข้อ..... ฟีดเตอร์..... จาก..... ถึง.....
ในวันที่..... ตั้งแต่เวลา..... น. ถึง..... น. ตามใบสั่งทำสวิชชิงเลขที่.....

อนุมัติให้ดับไฟตามคำขอข้อ..... ฟีดเตอร์..... จาก..... ถึง.....
ในวันที่..... ตั้งแต่เวลา..... น. ถึง..... น. ตามใบสั่งทำสวิชชิงเลขที่.....

อนุมัติให้ดับไฟตามคำขอข้อ..... ฟีดเตอร์..... จาก..... ถึง.....
ในวันที่..... ตั้งแต่เวลา..... น. ถึง..... น. ตามใบสั่งทำสวิชชิงเลขที่.....

อนุมัติให้ดับไฟตามคำขอข้อ..... ฟีดเตอร์..... จาก..... ถึง.....
ในวันที่..... ตั้งแต่เวลา..... น. ถึง..... น. ตามใบสั่งทำสวิชชิงเลขที่.....

อนุมัติให้ดับไฟตามคำขอข้อ..... ฟีดเตอร์..... จาก..... ถึง.....
ในวันที่..... ตั้งแต่เวลา..... น. ถึง..... น. ตามใบสั่งทำสวิชชิงเลขที่.....

อนุมัติให้ดับไฟตามคำขอข้อ..... ฟีดเตอร์..... จาก..... ถึง.....
ในวันที่..... ตั้งแต่เวลา..... น. ถึง..... น. ตามใบสั่งทำสวิชชิงเลขที่.....

อนุมัติให้ดับไฟตามคำขอข้อ..... ฟีดเตอร์..... จาก..... ถึง.....
ในวันที่..... ตั้งแต่เวลา..... น. ถึง..... น. ตามใบสั่งทำสวิชชิงเลขที่.....

อนุมัติให้ดับไฟตามคำขอข้อ..... ฟีดเตอร์..... จาก..... ถึง.....
ในวันที่..... ตั้งแต่เวลา..... น. ถึง..... น. ตามใบสั่งทำสวิชชิงเลขที่.....

อนุมัติให้ดับไฟตามคำขอข้อ..... ฟีดเตอร์..... จาก..... ถึง.....
ในวันที่..... ตั้งแต่เวลา..... น. ถึง..... น. ตามใบสั่งทำสวิชชิงเลขที่.....

อนุมัติให้ดับไฟตามคำขอข้อ..... ฟีดเตอร์..... จาก..... ถึง.....
ในวันที่..... ตั้งแต่เวลา..... น. ถึง..... น. ตามใบสั่งทำสวิชชิงเลขที่.....

อนุมัติให้ดับไฟตามคำขอข้อ..... ฟีดเตอร์..... จาก..... ถึง.....
ในวันที่..... ตั้งแต่เวลา..... น. ถึง..... น. ตามใบสั่งทำสวิชชิงเลขที่.....

อนุมัติให้ดับไฟตามคำขอข้อ..... ฟีดเตอร์..... จาก..... ถึง.....
ในวันที่..... ตั้งแต่เวลา..... น. ถึง..... น. ตามใบสั่งทำสวิชชิงเลขที่.....

พนักงานศูนย์ฯ นาย..... ประสานงานการขอดับไฟกับ.....

(.....)

สำหรับผู้อนุมัติ

ที่ ก.๓ กปบ.(คฟ.)

เรียน ผจก.

อนุมัติ และแจ้ง จป. เพื่อตรวจสอบความปลอดภัย
พร้อมทั้งลงข้อมูลแจ้งแผนดับไฟลงใน www.pea.co.th

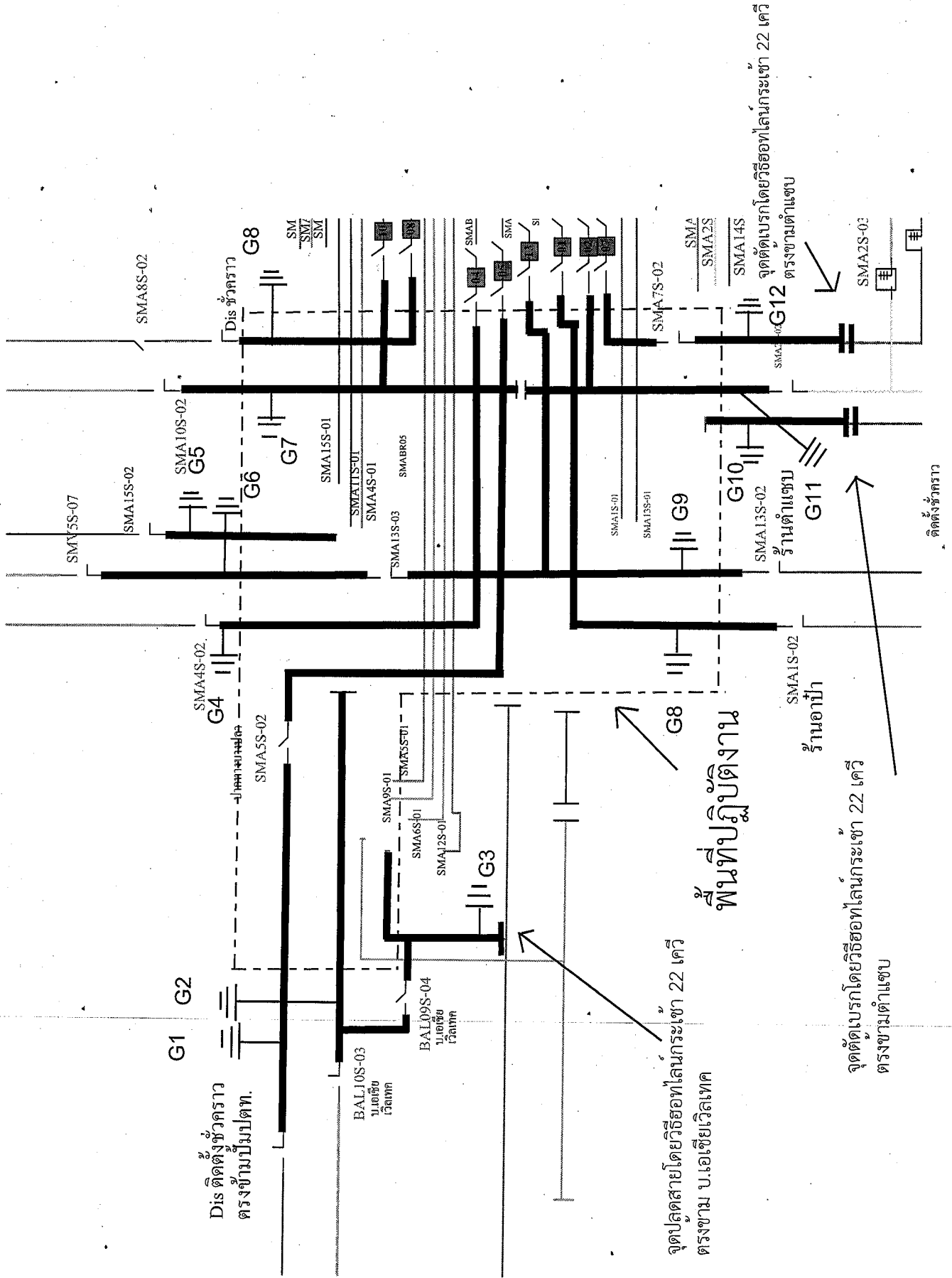
ขั้นตอนการสวิชชิง..... แผ่น

แผนผังแนบ..... แผ่น

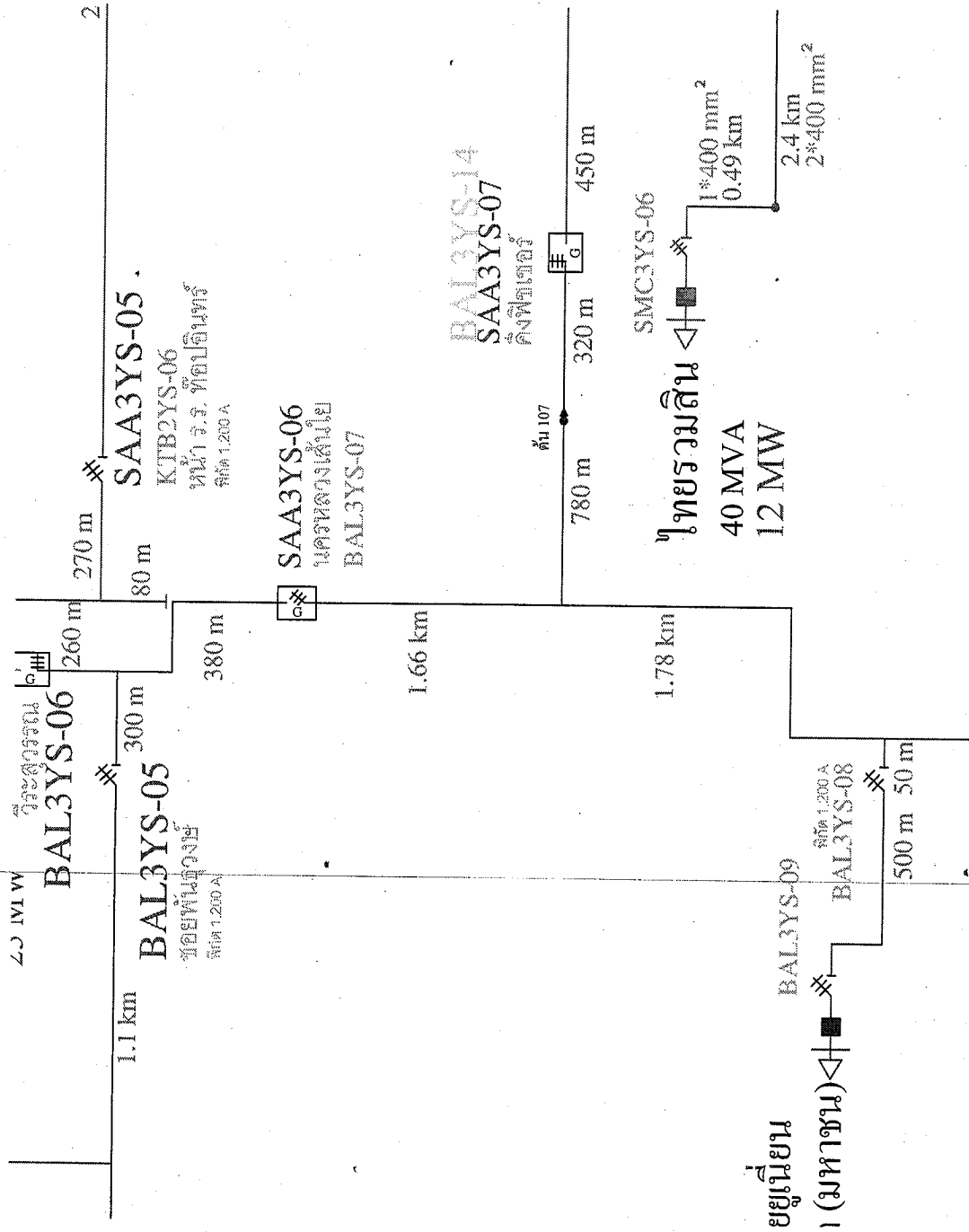
ผจพ. (สถานี.....)

เพื่อทราบ และจัดพนักงานเข้าปฏิบัติงานร่วมกับศูนย์ฯ นครปฐม
ตั้งแต่เวลา..... น. เป็นต้นไป จนกว่างานจะแล้วเสร็จ

สถานะการจ่ายไฟตอนปฏิบัติงาน



สถานะการจ่ายไฟก่อนปฏิบัติงาน



สถานะการจ่ายไฟตอนปฏิบัติงาน

