



การไฟฟ้าส่วนภูมิภาค
PROVINCIAL ELECTRICITY AUTHORITY

วิทยุขอตัดไฟ

เลขที่ ก.๓.สค.(ปน) ๕๑๖๕ /๒๕๖๗
ชื่อผู้รับ นายพัทธนันท์ พิชิตสุวรรณชล
ชื่อผู้ส่ง นางสาวนภสมนต์ วิทยาภรณ์

วันที่ - ๖ ก.ย. ๒๕๖๗
ตำแหน่ง อ.ก.ปน.(กต)
ตำแหน่ง ร.จก.(ล) รักษาการแทน ผจก.กฟส.สค.

ด้วยการไฟฟ้า กฟส.สค. จะขอตัดไฟเพื่อ เปลี่ยน ชุดก้านโยกพร้อมอุปกรณ์จับยึด ABS ๑๑๕ เควี KTB๒YS-๐๖ บริเวณ หน้าโรงแรมท้อปอน คลองสีวา ตามแผนผังสังเขปแนบ จำนวน ๒ แผ่น ดังนี้

ที่	พิดเตอร์	วัน/เดือน/ปี	ตั้งแต่เวลา	ถึงเวลา	ลักษณะงานที่ปฏิบัติ และบริเวณที่ปฏิบัติงาน	จาก	ถึง	ผู้ควบคุมงาน
๑	๑๑๕ kV KTB๒YS	๑๑ ก.ย.๖๗	๐๙.๐๐ น.	๑๕.๐๐ น.	เปลี่ยน ชุดก้านโยก พร้อมอุปกรณ์จับยึด ABS ๑๑๕ เควี KTB๒YS-๐๖ บริเวณ หน้าโรงแรมท้อปอน คลองสีวา (เร่งด่วน)	LBS KTB๒YS- ๐๔ ชอยเทพ กาญจนา	KTB๒YS-๐๕ วีระสุวรรณ	นายจิรวัดน์ บุญพร้อม โทร.๐๘๖-๓๘๓๒๐๙๐
๒	๑๑๕ kV KTB๒YS	๑๑ ก.ย.๖๗	๐๙.๐๐ น.	๑๕.๐๐ น.		LBS KTB๒YS- ๐๔ ชอยเทพ กาญจนา	สถานีฯ สค.๗	

พื้นที่ที่มีผู้ใช้ไฟได้รับผลกระทบ(ไฟดับ) ไม่มีผู้ใช้ไฟได้รับผลกระทบ..... น

ผู้ประสานงานการดับไฟ ชื่อ นายจิรวัดน์ บุญพร้อม ตำแหน่ง พชง.๒ โทร. ๐๘๖-๓๘๓๒๐๙๐

พื้นที่ที่ขอตัดไฟปฏิบัติงานมีสายเคเบิลใยแก้วนำแสงของ กฟภ.(หากมีโอกาสชำรุด ผศส.กรส.(ก.๓) จะไปตรวจสอบก่อนปฏิบัติงาน)

๑. มีสายเคเบิลใยแก้วนำแสง ๑.๑ มีโอกาสชำรุด ๑.๒ ไม่มีโอกาสชำรุด
๒. ไม่มีสายเคเบิลใยแก้วนำแสง

ลงชื่อ.....

(นางสาวนภสมนต์ วิทยาภรณ์)

ตำแหน่ง ร.จก.(ล) รักษาการแทน ผจก.กฟส.สค.

- ๖ ก.ย. ๒๕๖๗

สำหรับแผนกควบคุมการจ่ายไฟ (ผคฟ.) กฟภ.๓

เรียน อก.ปบ.(ก.๓)

ผคฟ. พิจารณาแล้วเห็นควร

อนุมัติให้ดับไฟตามคำขอข้อ.....ฟีดเตอร์.....จาก.....ถึง.....
ในวันที่.....ตั้งแต่เวลา.....น. ถึง.....น. ตามใบสั่งทำสวิชชิงเลขที่.....

อนุมัติให้ดับไฟตามคำขอข้อ.....ฟีดเตอร์.....จาก.....ถึง.....
ในวันที่.....ตั้งแต่เวลา.....น. ถึง.....น. ตามใบสั่งทำสวิชชิงเลขที่.....

อนุมัติให้ดับไฟตามคำขอข้อ.....ฟีดเตอร์.....จาก.....ถึง.....
ในวันที่.....ตั้งแต่เวลา.....น. ถึง.....น. ตามใบสั่งทำสวิชชิงเลขที่.....

อนุมัติให้ดับไฟตามคำขอข้อ.....ฟีดเตอร์.....จาก.....ถึง.....
ในวันที่.....ตั้งแต่เวลา.....น. ถึง.....น. ตามใบสั่งทำสวิชชิงเลขที่.....

อนุมัติให้ดับไฟตามคำขอข้อ.....ฟีดเตอร์.....จาก.....ถึง.....
ในวันที่.....ตั้งแต่เวลา.....น. ถึง.....น. ตามใบสั่งทำสวิชชิงเลขที่.....

พนักงานศูนย์ฯ นาย.....ประสานงานการขอดับไฟกับ.....

.....
(.....)

สำหรับผู้อนุมัติ

ที่ ก.๓ กปบ.(คฟ.)

เรียน ผจก.

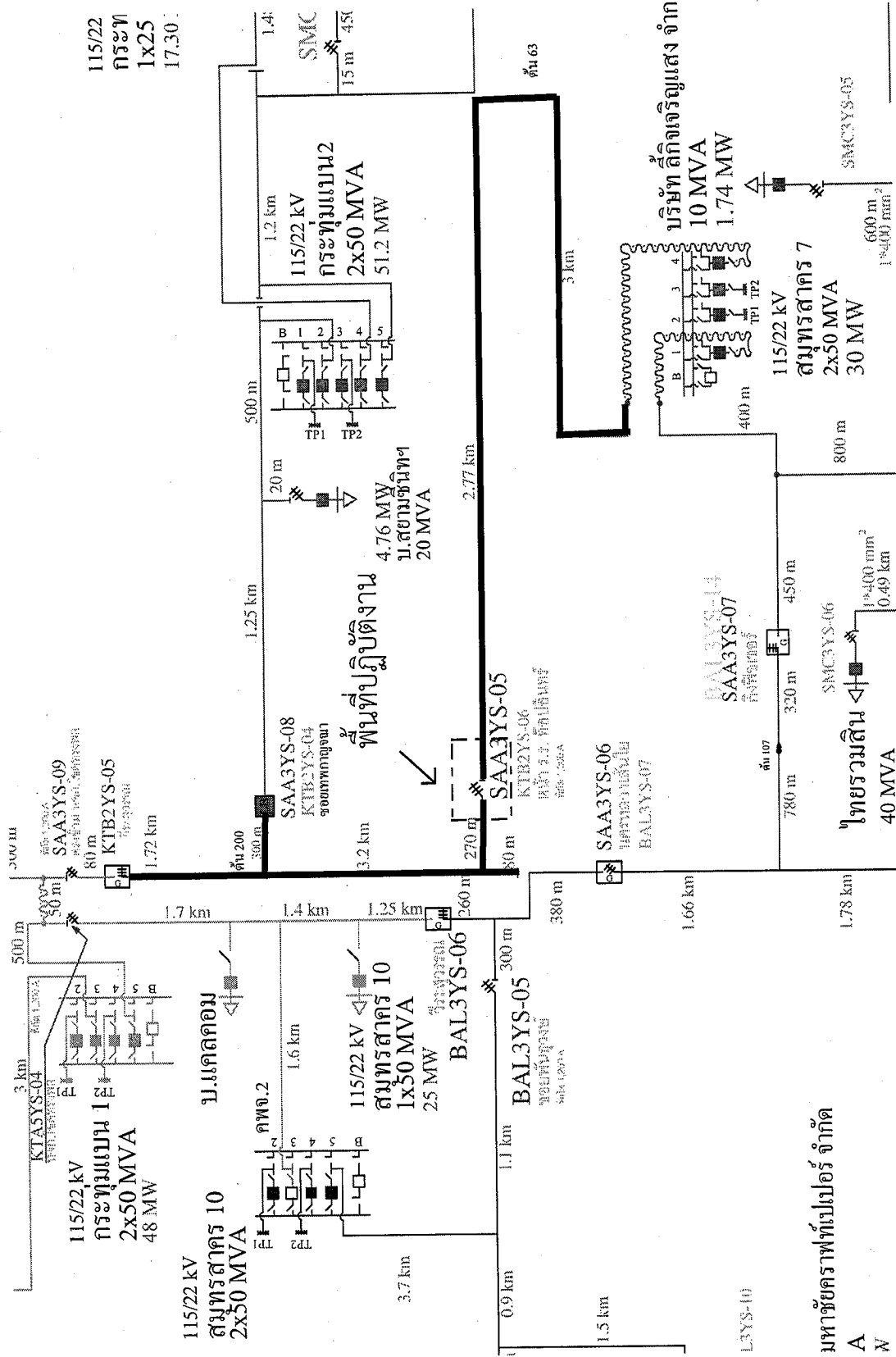
อนุมัติ และแจ้ง จบ. เพื่อตรวจสอบความปลอดภัย
พร้อมทั้งลงข้อมูลแจ้งแผนดับไฟลงใน www.pea.co.th

ขั้นตอนการสวิชชิง.....แผ่น
แผนผังแนบ.....แผ่น

ผจฟ.....(สถานี.....)

เพื่อทราบ และจัดพนักงานเข้าปฏิบัติงานร่วมกับศูนย์ฯ นครปฐม
ตั้งแต่เวลา.....น. เป็นต้นไป จนกว่างานจะแล้วเสร็จ

สถานะการจ่ายไฟตอนปฏิบัติงาน



มหาวิทยาลัยเทคโนโลยีพระจอมเกล้าธนบุรี

A
N