



การไฟฟ้าส่วนภูมิภาค  
PROVINCIAL ELECTRICITY AUTHORITY

เลขที่ ก.๓ พทท.(ปบ) ๑๓๒๖ /๒๕๖๗

ชื่อผู้รับ นายพิทธรณ์ พิชิตสุวรรณเชิด

ชื่อผู้ส่ง นายขจรเดช นิยมศิริ

วันที่ ๑๖ กันยายน ๒๕๖๗

ตำแหน่ง อ.ก.ปบ.(ก.๓)

ตำแหน่ง ร.จก.(ท) ระดับ ๑๐ ร.ช.จก.(ท) ระดับ ๙

รช.ผจก.(ระดับ ๑๑) รช.ผจก.(ระดับ ๑๐) กฟส.พุทธมณฑล

ด้วยการไฟฟ้า กฟส.พุทธมณฑล จะขอตัดไฟเพื่อปฏิบัติงานในระบบจำหน่าย ๒๒ เควี สถานีไฟฟ้า สามพราน ๓ (ถาวร)  
ตามแผนผังสังเขปแบบ จำนวน ๒ แผ่น ดังนี้

ที่	พิด เตอร์	วัน/เดือน/ปี	ตั้งแต่เวลา	ถึงเวลา	ลักษณะงานที่ปฏิบัติ/บริเวณ	จาก	ถึง	ผู้ควบคุมงาน
๑.	SAC๐๖	๒๒ ก.ย.๖๗	๐๘.๓๐	๑๗.๐๐	ย้ายเสาไฟฟ้าให้ อบต.ทรงคนอง บริเวณ ริมถนนบรมราชชนนี (ขา เข้า) หน้า บ.พุทธมณฑลสถิต จก.	- SAC025-03	- Dis ชั่วคราว หน้า โดยค้ำคิลคัพเวอร์	นายศรีชัย แก้วสมบัติ ๐๘๗-๑๔๑๖๖๘๘
๒	SAC๐๗	๒๒ ก.ย.๖๗	๐๘.๓๐	๑๗.๐๐		- SAC075-04	- SAC075-02 - SAC075-03 - PMB015-04	

พื้นที่ที่มีผู้ใช้ไฟได้รับผลกระทบ(ไฟดับ) แนวนอนบรมราชชนนีขาเข้า (ตั้งแต่ หน้า บ.เอเซียพลาสติก จก. - บ.โดยค้ำคิลคัพเวอร์)

ผู้ประสานงานการดับไฟ ชื่อ นายปราโมทย์ เบญจทรัพย์ ตำแหน่ง ช.ผ.ป. โทร ๐๙๐-๙๖๒๙๑๓๒

พื้นที่ ที่ขอตัดไฟปฏิบัติงานมีสายเคเบิลใยแก้วนำแสงของ กฟภ. (หากมีโอกาสชำรุด ผศส.กรส.(ก.๓) จะไปตรวจสอบก่อนปฏิบัติงาน)

- ๑.  มีสายเคเบิลใยแก้วนำแสง ๑.๑  มีโอกาสชำรุด ๑.๒  ไม่มีโอกาสชำรุด
- ๒.  ไม่มีสายเคเบิลใยแก้วนำแสง
- ๓.  พิกัดพื้นที่ดับไฟ

๓.๑ เริ่มต้น Lat ๑๓.๗๘๕๓๙๕๕ Long ๑๐๐.๒๖๖๖๑๐๖ ( นายขจรเดช นิยมศิริ )  
จก.(ท) ระดับ ๑๐ รช.ชจก.(ท) ระดับ ๙

๓.๒ สิ้นสุด Lat ๑๓.๗๘๕๖๐๗๘ Long ๑๐๐.๒๖๖๖๑๐๕๕  
รช.ผจก.(ระดับ ๑๑) รช.ผจก.(ระดับ ๑๐) กฟส.พุทธมณฑล

สำรับแผนกควบคุมการจ่ายไฟ (ผศฟ.) กฟภ.๓  
เรียน อ.ก.ปบ.(ก.๓)

ผศฟ. พิจารณาแล้วเห็นควร

อนุมัติให้ดับไฟตามคำขอชื่อ.....พิดเตอร์.....จาก.....ถึง.....  
ในวันที่.....ตั้งแต่เวลา.....น. ถึง.....น. ตามใบสั่งทำลวชซึ่งเลขที่.....

อนุมัติให้ดับไฟตามคำขอชื่อ.....พิดเตอร์.....จาก.....ถึง.....  
ในวันที่.....ตั้งแต่เวลา.....น. ถึง.....น. ตามใบสั่งทำลวชซึ่งเลขที่.....

พนักงานศูนย์ นาย.....ประสานงานการขอตัดไฟกลับ.....

(.....)

ส่วนรับผู้สมัคร

ที่ ก.๓ กปบ.(คฟ.)

เรียน ผจก.....

อก.บช.(ก.๓), อก.วว.(ก.๓)

อนุมัติ และแจ้ง จป. เพื่อตรวจสอบความปลอดภัย  
พร้อมทั้งลงข้อมูลแจ้งแผนดับเพลิงใน [www.pea.co.th](http://www.pea.co.th)

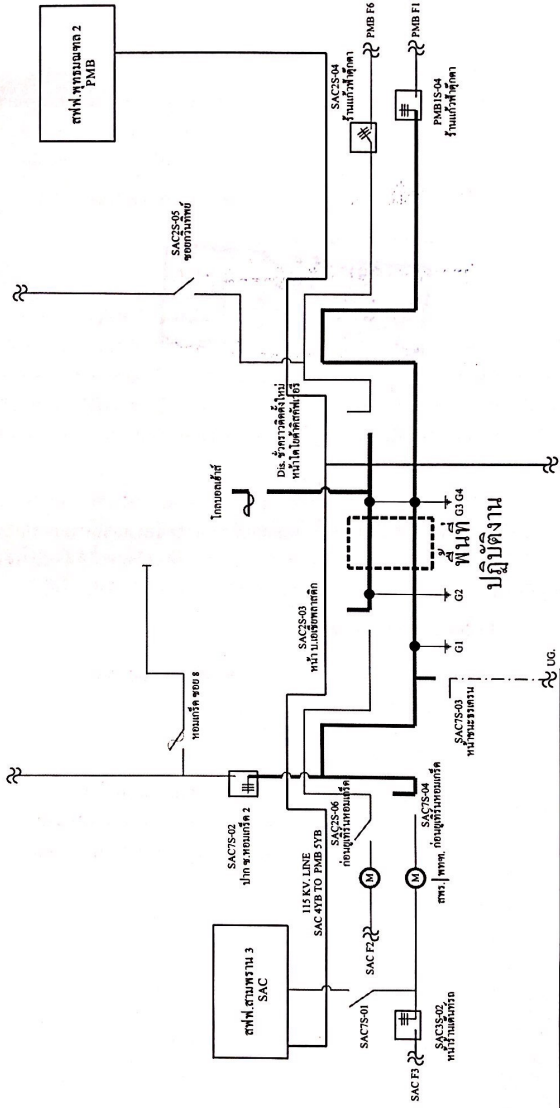
ขั้นตอนการสวิชชิง.....แผ่น

แผนผังแนบ.....แผ่น

ผจก.....(สถานี.....)

เพื่อทราบ และจัดพนักงานเข้าปฏิบัติงานร่วมกับศูนย์ฯ นครปฐม  
ตั้งแต่วันที่.....น. เป็นต้นไป จนกว่างานจะแล้วเสร็จ

แผนผังหลังดับไฟ ๒๒ ก. ระบบจำหน่ายจ่ายเตาไฟฟ้าแรงสูง บริเวณ หน้า บ. พุทธมณฑลสถิต จก.  
 \*\* วันอาทิตย์ที่ 22 กันยายน 2567 ตั้งแต่เวลา 08.30 - 17.00 น. \*\*



จุดซื้อตราวัด / สถานที่ / พิกัด	
G1	หน้าบ้าน เซฟส์สถิต (วงเรดง) 13.7849847,100.2532059
G2	หน้าโรงหม้อพุกุทธมณฑลสถิต (วงระบบ) 13.7854317,100.2614454
G3 G4	หน้าบ้านชุมชนมรณนศศึกษา(วงระบบ +ต่าง) 13.7854489,100.2619633

