



การไฟฟ้าส่วนภูมิภาค
PROVINCIAL ELECTRICITY AUTHORITY

วิทยุขอดับไฟ

เลขที่ ก.ต.สค.(ปน) ๕๕๐๗ / ๒๕๖๗
 ชื่อผู้รับ นายพัทธนันท์ พงษ์สุวรรณชล
 ชื่อผู้ส่ง นายวิโรจน์ เอกอภัย

วันที่ ๑๗ ก.ย. ๒๕๖๗
 ตำแหน่ง อ.ก.ปน.(กต)
 ตำแหน่ง ร.จก.(ท) ปฏิบัติงานแทน ผจก.กฟส.สค.

ด้วยการไฟฟ้า กฟส.สค. จะขอดับไฟเพื่อปฏิบัติงาน ปรับปรุงระบบจำหน่ายภายในนิคมท่าทราย รองรับการจ่ายไฟสถานีท่าทราย ๑ ตามแผนผังสังเขปแนบ จำนวน ๕ แผนนี้

ที่	พิดเดอร์	วัน/เดือน/ปี	ตั้งแต่เวลา	ถึงเวลา	ลักษณะงานที่ปฏิบัติ และบริเวณที่ปฏิบัติงาน	จาก	ถึง	ผู้ควบคุมงาน
๑	THS๐๑	๒๙ ก.ย.๖๗	๐๘.๐๐ น.	๑๗.๐๐ น.	ปรับปรุงระบบจำหน่าย ภายในนิคมท่าทราย รองรับการจ่ายไฟสถานีท่า ทราย ๑	สถานีท่าทราย ๑	THS๑S-๐๒ บ.เอน เอส แอล	นายจิรวัฒน์ บุญพร้อม โทร. ๐๘๖๓๘๓๒๐๙๐
๒	THS๐๒	๒๙ ก.ย.๖๗	๐๘.๐๐ น.	๑๗.๐๐ น.		สถานีท่าทราย ๑	THS๐๒S-๐๑	
๓	THS๐๓	๒๙ ก.ย.๖๗	๐๘.๐๐ น.	๑๗.๐๐ น.		สถานีท่าทราย ๑	THS๐๓S-๐๑	
๔	THS๐๔	๒๙ ก.ย.๖๗	๐๘.๐๐ น.	๑๗.๐๐ น.		สถานีท่าทราย ๑	THS๐๔S-๐๑	
๕	THS๐๕	๒๙ ก.ย.๖๗	๐๘.๐๐ น.	๑๗.๐๐ น.		สถานีท่าทราย ๑	THS๐๕S-๐๑	
๖	THS๐๖	๒๙ ก.ย.๖๗	๐๘.๐๐ น.	๑๗.๐๐ น.		สถานีท่าทราย ๑	THS๐๖S-๐๑	
๗	THS๐๗	๒๙ ก.ย.๖๗	๐๘.๐๐ น.	๑๗.๐๐ น.		สถานีท่าทราย ๑	THS๐๗S-๐๑	
๘	THS๐๘	๒๙ ก.ย.๖๗	๐๘.๐๐ น.	๑๗.๐๐ น.		สถานีท่าทราย ๑	THS๐๘S-๐๒ ตรงข้ามลัดกี้	
๙	THS๐๙	๒๙ ก.ย.๖๗	๐๘.๐๐ น.	๑๗.๐๐ น.		สถานีท่าทราย ๑	THS๐๙S-๐๒ บ.ลัดกี้	
๑๐	THS๐๙	๒๙ ก.ย.๖๗	๐๘.๐๐ น.	๑๗.๐๐ น.		สถานีท่าทราย ๑	THS๐๙S-๐๓ บ.ลัดกี้	
๑๑	THS๑๐	๒๙ ก.ย.๖๗	๐๘.๐๐ น.	๑๗.๐๐ น.		สถานีท่าทราย ๑	จุดตัดเบรกโดย วิธีฮอทไลน์ กระเช้า ๒๒ เควี ปากทางซอย ๓	

๑๒	THS๑๑	๒๙ ก.ย.๖๗	๐๘.๐๐ น.	๑๗.๐๐ น.		สถานีท่าทราย ๑	THS๐๒S-๐๒ โมเดิร์นซอร์ฟ
๑๓	THS๑๒	๒๙ ก.ย.๖๗	๐๘.๐๐ น.	๑๗.๐๐ น.		สถานีท่าทราย ๑	THS๑๒S-๐๑
๑๔	THS๑๓	๒๙ ก.ย.๖๗	๐๘.๐๐ น.	๑๗.๐๐ น.		สถานีท่าทราย ๑	THS๑๓S-๐๕
๑๕	THS๑๔	๒๙ ก.ย.๖๗	๐๘.๐๐ น.	๑๗.๐๐ น.		สถานีท่าทราย ๑	THS๑๔S-๐๑
๑๖	THS๑๕	๒๙ ก.ย.๖๗	๐๘.๐๐ น.	๑๗.๐๐ น.		สถานีท่าทราย ๑	THS๑๕S-๐๒
๑๗	๑๑๕ KV	๒๙ ก.ย.๖๗	๐๘.๐๐ น.	๑๗.๐๐ น.		SMB๑YS-๐๓ บ.ลัดกี้	สถานีท่าทราย๑
๑๘	๑๑๕ KV	๒๙ ก.ย.๖๗	๐๘.๐๐ น.	๑๗.๐๐ น.		SN๒-๗๐๑๒ สถานีสาคร ๒	SMB๑YS-๐๑ พูลทรัพย์แคน
๑๙	๑๑๕ KV	๒๙ ก.ย.๖๗	๐๘.๐๐ น.	๑๗.๐๐ น.		SN๒-๗๐๑๒ สถานีสาคร ๒	สถานีท่าทราย ๑

พื้นที่ที่มีผู้ใช้ไฟได้รับผลกระทบ(ไฟดับ)...หม้อแปลงเฉพาะไลน์ ๓ เครื่อง.(แจ้งประกาศดับไฟแล้ว)

ผู้ประสานงานการดับไฟ ชื่อ.....นายจิรวัดน์ บุญพร้อม.....ตำแหน่ง.....พชง.๖.....โทร.....๐๘๖-๓๘๓๒๐๕๐.....

พื้นที่ที่ขอดับไฟปฏิบัติงานมีสายเคเบิลใยแก้วนำแสงของ กฟภ.(หากมีโอกาสชำรุด ผคส.กรส.(ก.๓) จะไปตรวจสอบก่อนปฏิบัติงาน)

๑. มีสายเคเบิลใยแก้วนำแสง ๑.๑ มีโอกาสชำรุด ๑.๒ ไม่มีโอกาสชำรุด
๒. ไม่มีสายเคเบิลใยแก้วนำแสง

ลงชื่อ.....

(นายวิโรจน์ เอกอำไพ)

ตำแหน่ง...รจก.(ท) ปฏิบัติงานแทน ผจก.กฟส.สค....

สำหรับแผนกควบคุมการจ่ายไฟ (ผคฟ.) กฟภ.๓

เรียน อก.ปบ.(ก.๓)

ผคฟ. พิจารณาแล้วเห็นควร

- อนุมัติให้ดับไฟตามคำขอข้อ..... ฟีดเตอร์..... จาก..... ถึง.....
 ในวันที่..... ตั้งแต่เวลา..... น. ถึง..... น. ตามใบสั่งทำสวิชชิงเลขที่.....
- อนุมัติให้ดับไฟตามคำขอข้อ..... ฟีดเตอร์..... จาก..... ถึง.....
 ในวันที่..... ตั้งแต่เวลา..... น. ถึง..... น. ตามใบสั่งทำสวิชชิงเลขที่.....
- อนุมัติให้ดับไฟตามคำขอข้อ..... ฟีดเตอร์..... จาก..... ถึง.....
 ในวันที่..... ตั้งแต่เวลา..... น. ถึง..... น. ตามใบสั่งทำสวิชชิงเลขที่.....
- อนุมัติให้ดับไฟตามคำขอข้อ..... ฟีดเตอร์..... จาก..... ถึง.....
 ในวันที่..... ตั้งแต่เวลา..... น. ถึง..... น. ตามใบสั่งทำสวิชชิงเลขที่.....
- อนุมัติให้ดับไฟตามคำขอข้อ..... ฟีดเตอร์..... จาก..... ถึง.....
 ในวันที่..... ตั้งแต่เวลา..... น. ถึง..... น. ตามใบสั่งทำสวิชชิงเลขที่.....
- อนุมัติให้ดับไฟตามคำขอข้อ..... ฟีดเตอร์..... จาก..... ถึง.....
 ในวันที่..... ตั้งแต่เวลา..... น. ถึง..... น. ตามใบสั่งทำสวิชชิงเลขที่.....
- อนุมัติให้ดับไฟตามคำขอข้อ..... ฟีดเตอร์..... จาก..... ถึง.....
 ในวันที่..... ตั้งแต่เวลา..... น. ถึง..... น. ตามใบสั่งทำสวิชชิงเลขที่.....
- อนุมัติให้ดับไฟตามคำขอข้อ..... ฟีดเตอร์..... จาก..... ถึง.....
 ในวันที่..... ตั้งแต่เวลา..... น. ถึง..... น. ตามใบสั่งทำสวิชชิงเลขที่.....
- อนุมัติให้ดับไฟตามคำขอข้อ..... ฟีดเตอร์..... จาก..... ถึง.....
 ในวันที่..... ตั้งแต่เวลา..... น. ถึง..... น. ตามใบสั่งทำสวิชชิงเลขที่.....
- อนุมัติให้ดับไฟตามคำขอข้อ..... ฟีดเตอร์..... จาก..... ถึง.....
 ในวันที่..... ตั้งแต่เวลา..... น. ถึง..... น. ตามใบสั่งทำสวิชชิงเลขที่.....
- อนุมัติให้ดับไฟตามคำขอข้อ..... ฟีดเตอร์..... จาก..... ถึง.....
 ในวันที่..... ตั้งแต่เวลา..... น. ถึง..... น. ตามใบสั่งทำสวิชชิงเลขที่.....
- อนุมัติให้ดับไฟตามคำขอข้อ..... ฟีดเตอร์..... จาก..... ถึง.....
 ในวันที่..... ตั้งแต่เวลา..... น. ถึง..... น. ตามใบสั่งทำสวิชชิงเลขที่.....
- อนุมัติให้ดับไฟตามคำขอข้อ..... ฟีดเตอร์..... จาก..... ถึง.....
 ในวันที่..... ตั้งแต่เวลา..... น. ถึง..... น. ตามใบสั่งทำสวิชชิงเลขที่.....
- อนุมัติให้ดับไฟตามคำขอข้อ..... ฟีดเตอร์..... จาก..... ถึง.....
 ในวันที่..... ตั้งแต่เวลา..... น. ถึง..... น. ตามใบสั่งทำสวิชชิงเลขที่.....

พนักงานศูนย์ฯ นาย..... ประสานงานการขอดับไฟกับ.....

(.....)

สำหรับผู้อนุมัติ

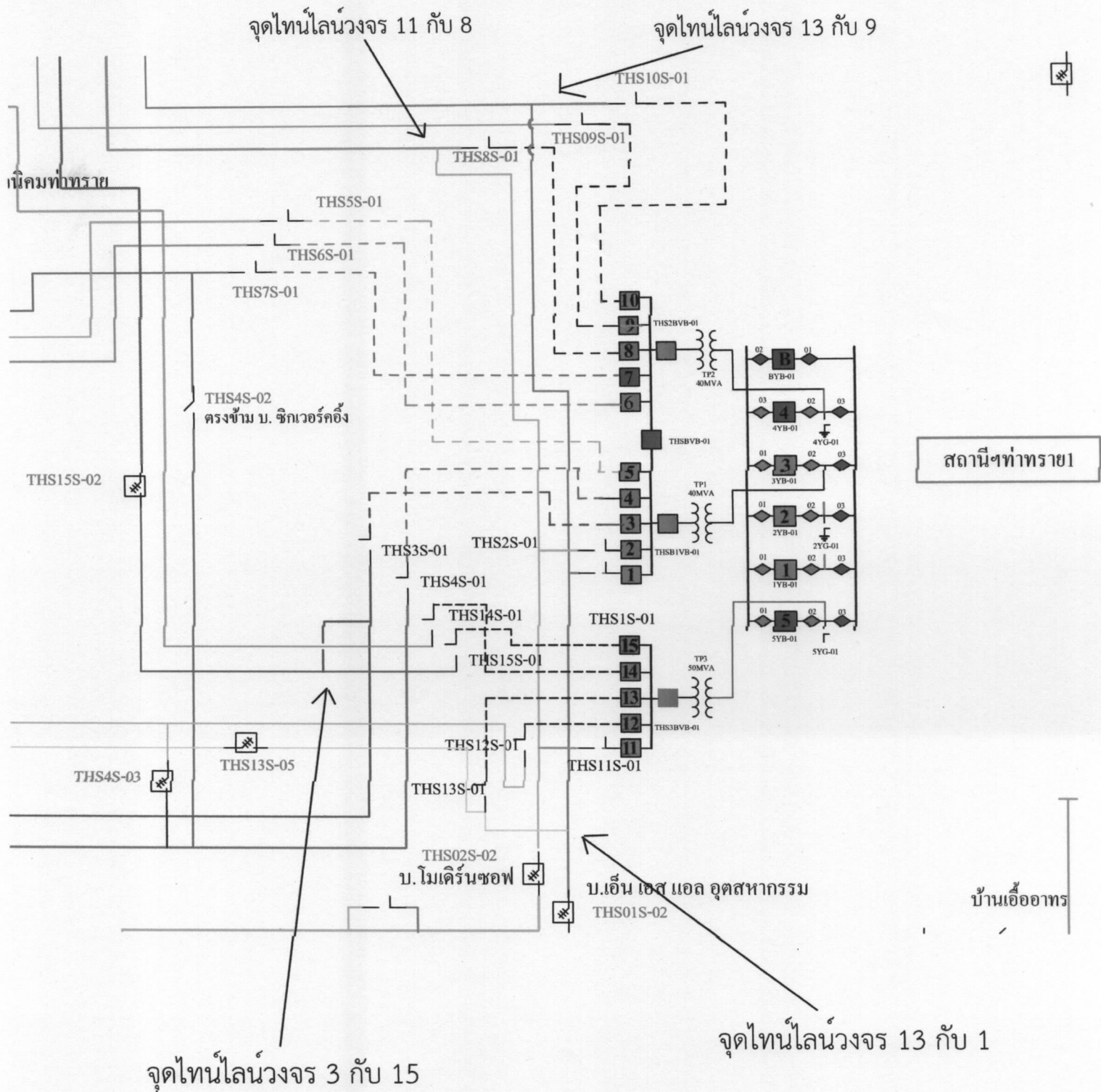
ที่ ก.๓ กปบ.(คฟ.)
เรียน ผจก.

ขั้นตอนการสวิชชิง..... แผ่น
แผ่นผังแนบ..... แผ่น

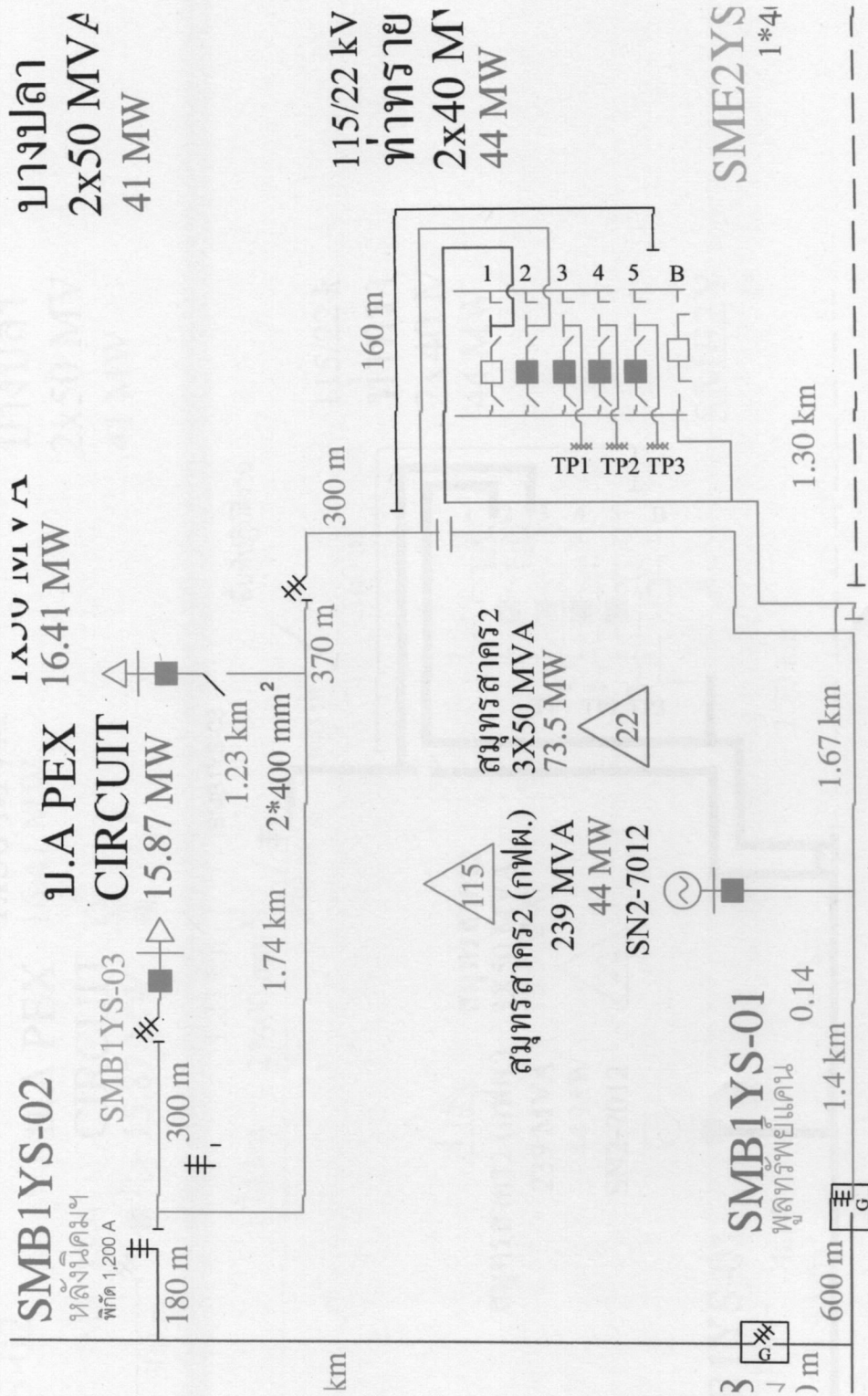
อนุมัติ และแจ้ง จป. เพื่อตรวจสอบความปลอดภัย
พร้อมทั้งลงข้อมูลแจ้งแผนดับไฟลงใน www.pea.co.th

ผจฟ..... (สถานี.....)
เพื่อทราบ และจัดพนักงานเข้าปฏิบัติงานร่วมกับศูนย์ฯ นครปฐม
ตั้งแต่วันที่..... น. เป็นต้นไป จนกว่างานจะแล้วเสร็จ

สถานะการจ่ายไฟหลังปฏิบัติงาน (วันที่ 29 ก.ย.2567)



สถานะการจ่ายไฟก่อนปฏิบัติงาน



บางปลา
2x50 MVA
41 MW

สถานะการจ่ายไฟตอนปฏิบัติงาน

