



การไฟฟ้าส่วนภูมิภาค
PROVINCIAL ELECTRICITY AUTHORITY

วิทยุขอตัดไฟ

เลขที่ ก.ต.สค.(ปป) ๕๕๒๕ /๒๕๖๗
ชื่อผู้รับ นายพิทอนันท์ พิชิตสุวรรณชล
ชื่อผู้ส่ง นายวิโรจน์ เอกอำไพ

วันที่ ๒๔ ก.ย. ๒๕๖๗
ตำแหน่ง อ.ก.ป.บ.(กต)
ตำแหน่ง ร.จก.(ท) ปฏิบัติงานแทน ผจก.กฟส.สค.

ด้วยการไฟฟ้า กฟส.สค. จะขอตัดไฟเพื่อปฏิบัติงาน ก่อสร้างปรับปรุงระบบจำหน่าย ๒๒ KV บริเวณ โดโยต้าเมืองใหม่ ตามแผนผังสังเขปแนบ จำนวน ๕ แผ่น ดังนี้

ที่	พิดเตอร์	วัน/เดือน/ปี	ตั้งแต่เวลา	ถึงเวลา	ลักษณะงานที่ปฏิบัติ และบริเวณที่ ปฏิบัติงาน	จาก	ถึง	ผู้ควบคุมงาน
๑	EKA๐๒ SMC๐๒	๖ ต.ค.๖๗	๐๘.๐๐ น.	๑๗.๐๐ น.	ก่อสร้างปรับปรุง ระบบจำหน่าย ๒๒ KV บริเวณ โดโยต้าเมือง ใหม่	จุดปลดสายโดยวิธี ฮอทไลน์กระเช้า ๒๒ เควี เต้นรถ มหาชัย	EKA๐๒S-๐๓ หน้าเต็นรถ มหาชัย	นายไชยรัตน์ แก้ว กระจำ โทร. ๐๙๐๙๑๗๗๑๙๑
๒	EKA๐๒ SMC๐๒	๖ ต.ค.๖๗	๐๘.๐๐ น.	๑๗.๐๐ น.		จุดตัดเบรกโดยวิธี ฮอทไลน์กระเช้า ๒๒ เควี หน้าอุ้เทพ ศิลป์	EKA๐๒S-๐๓ หน้าเต็นรถ มหาชัย	
๓	EKA๐๒ SMC๐๒	๖ ต.ค.๖๗	๐๘.๐๐ น.	๑๗.๐๐ น.		จุดตัดเบรกโดยวิธี ฮอทไลน์กระเช้า ๒๒ เควี หน้าอุ้เทพ ศิลป์	SMC๒S-๐๖ UG อุ้เทพศิลป์	
๔	EKA๐๒ SMC๐๒	๖ ต.ค.๖๗	๐๘.๐๐ น.	๑๗.๐๐ น.		SMC๒S-๐๖ UG อุ้เทพศิลป์	SMC๐๒S-๐๒ GCC GLOF	
๕	EKA๐๒ SMC๐๒	๖ ต.ค.๖๗	๐๘.๐๐ น.	๑๗.๐๐ น.		SMC๒S-๐๖ UG อุ้เทพศิลป์	SMC๐๒S-๐๔ โรงไม้จิงสกุล	
๖	EKA๐๗	๖ ต.ค.๖๗	๐๘.๐๐ น.	๑๗.๐๐ น.		จุดปลดสายโดยวิธี ฮอทไลน์กระเช้า ๒๒ เควี เต้นรถ มหาชัย	EKA๐๗S-๐๒ ข้างอุ้เทพศิลป์	
๗	EKA๐๗	๖ ต.ค.๖๗	๐๘.๐๐ น.	๑๗.๐๐ น.		EKA๐๗S-๐๘ โรงไม้จิงสกุล	Dis ชั่วคราวหน้า บ.สภาพรลา มินชั่น	
๘	๑๑๕KV SMC๓YS	๖ ต.ค.๖๗	๐๘.๐๐ น.	๑๗.๐๐ น.		สถานีฯ สค.๓	SMC๐๓YS-๐๔ ไปรษณีย์	


๙	๑๑๕kV SMC๓YS	๖ ต.ค.๖๗	๐๘.๐๐ น.	๑๗.๐๐ น.		สถานีฯ สค.๓	จุดตัดเบรกโดยวิธี ฮอทไลน์กระเช้า ๑๑๕ เควี หน้าบ.ลี้กิจ	
๑๐	๑๑๕kV SMC๔YS	๖ ต.ค.๖๗	๐๘.๐๐ น.	๑๗.๐๐ น.		สถานีฯ สค.๓	SMC๐๓YS-๐๔ ไปรษณีย์	
๑๑	๑๑๕kV SMC๔YS	๖ ต.ค.๖๗	๐๘.๐๐ น.	๑๗.๐๐ น.		สถานีฯ สค.๓	สถานีฯเอกชัย ๑	

พื้นที่ที่มีผู้ใช้ไฟได้รับผลกระทบ(ไฟดับ).....บริเวณตั้งแต่ไปรษณีย์เมืองใหม่ ถึง บริษัท สภาพรลามีเนชั่น

ผู้ประสานงานการดับไฟ ชื่อ.....นายจิรวัฒน์ บุญพร้อม.....ตำแหน่ง..... พง.๖.....โทร..... ๐๘๖-๓๘๓๒๐๘๐.....

พื้นที่ที่ขอดับไฟปฏิบัติงานมีสายเคเบิลใยแก้วนำแสงของ กฟผ.(หากมีโอกาสชำรุด ผศส.กรส.(ก.๓) จะไปตรวจสอบก่อนปฏิบัติงาน)

๑. มีสายเคเบิลใยแก้วนำแสง ๑.๑ มีโอกาสชำรุด ๑.๒ ไม่มีโอกาสชำรุด
๒. ไม่มีสายเคเบิลใยแก้วนำแสง

ลงชื่อ.....


(นายวิโรจน์ เอกอำไพ)

ตำแหน่ง.....รจก.(ท) ปฏิบัติงานแทน ผจก.กฟส.สค.....

สำหรับแผนควบคุมการจ่ายไฟ (ผคฟ.) กฟภ.๓

เรียน อก.ปบ.(ก.๓)

ผคฟ. พิจารณาแล้วเห็นควร

- อนุมัติให้ดับไฟตามคำขอข้อ..... ฟีดเดอร์..... จาก..... ถึง.....
ในวันที่..... ตั้งแต่เวลา..... น. ถึง..... น. ตามใบสั่งทำสวิตซ์หมายเลขที่.....
- อนุมัติให้ดับไฟตามคำขอข้อ..... ฟีดเดอร์..... จาก..... ถึง.....
ในวันที่..... ตั้งแต่เวลา..... น. ถึง..... น. ตามใบสั่งทำสวิตซ์หมายเลขที่.....
- อนุมัติให้ดับไฟตามคำขอข้อ..... ฟีดเดอร์..... จาก..... ถึง.....
ในวันที่..... ตั้งแต่เวลา..... น. ถึง..... น. ตามใบสั่งทำสวิตซ์หมายเลขที่.....
- อนุมัติให้ดับไฟตามคำขอข้อ..... ฟีดเดอร์..... จาก..... ถึง.....
ในวันที่..... ตั้งแต่เวลา..... น. ถึง..... น. ตามใบสั่งทำสวิตซ์หมายเลขที่.....
- อนุมัติให้ดับไฟตามคำขอข้อ..... ฟีดเดอร์..... จาก..... ถึง.....
ในวันที่..... ตั้งแต่เวลา..... น. ถึง..... น. ตามใบสั่งทำสวิตซ์หมายเลขที่.....
- อนุมัติให้ดับไฟตามคำขอข้อ..... ฟีดเดอร์..... จาก..... ถึง.....
ในวันที่..... ตั้งแต่เวลา..... น. ถึง..... น. ตามใบสั่งทำสวิตซ์หมายเลขที่.....
- อนุมัติให้ดับไฟตามคำขอข้อ..... ฟีดเดอร์..... จาก..... ถึง.....
ในวันที่..... ตั้งแต่เวลา..... น. ถึง..... น. ตามใบสั่งทำสวิตซ์หมายเลขที่.....
- อนุมัติให้ดับไฟตามคำขอข้อ..... ฟีดเดอร์..... จาก..... ถึง.....
ในวันที่..... ตั้งแต่เวลา..... น. ถึง..... น. ตามใบสั่งทำสวิตซ์หมายเลขที่.....
- อนุมัติให้ดับไฟตามคำขอข้อ..... ฟีดเดอร์..... จาก..... ถึง.....
ในวันที่..... ตั้งแต่เวลา..... น. ถึง..... น. ตามใบสั่งทำสวิตซ์หมายเลขที่.....

พนักงานศูนย์ฯ นาย..... ประสานงานการขอดับไฟกับ.....

(.....)

สำหรับผู้อนุมัติ

ที่ ก.๓ กปบ.(คฟ.).

เรียน ผจก.

อนุมัติ และแจ้ง จป. เพื่อตรวจสอบความปลอดภัย
พร้อมทั้งลงข้อมูลแจ้งแผนดับไฟลงใน www.pea.co.th

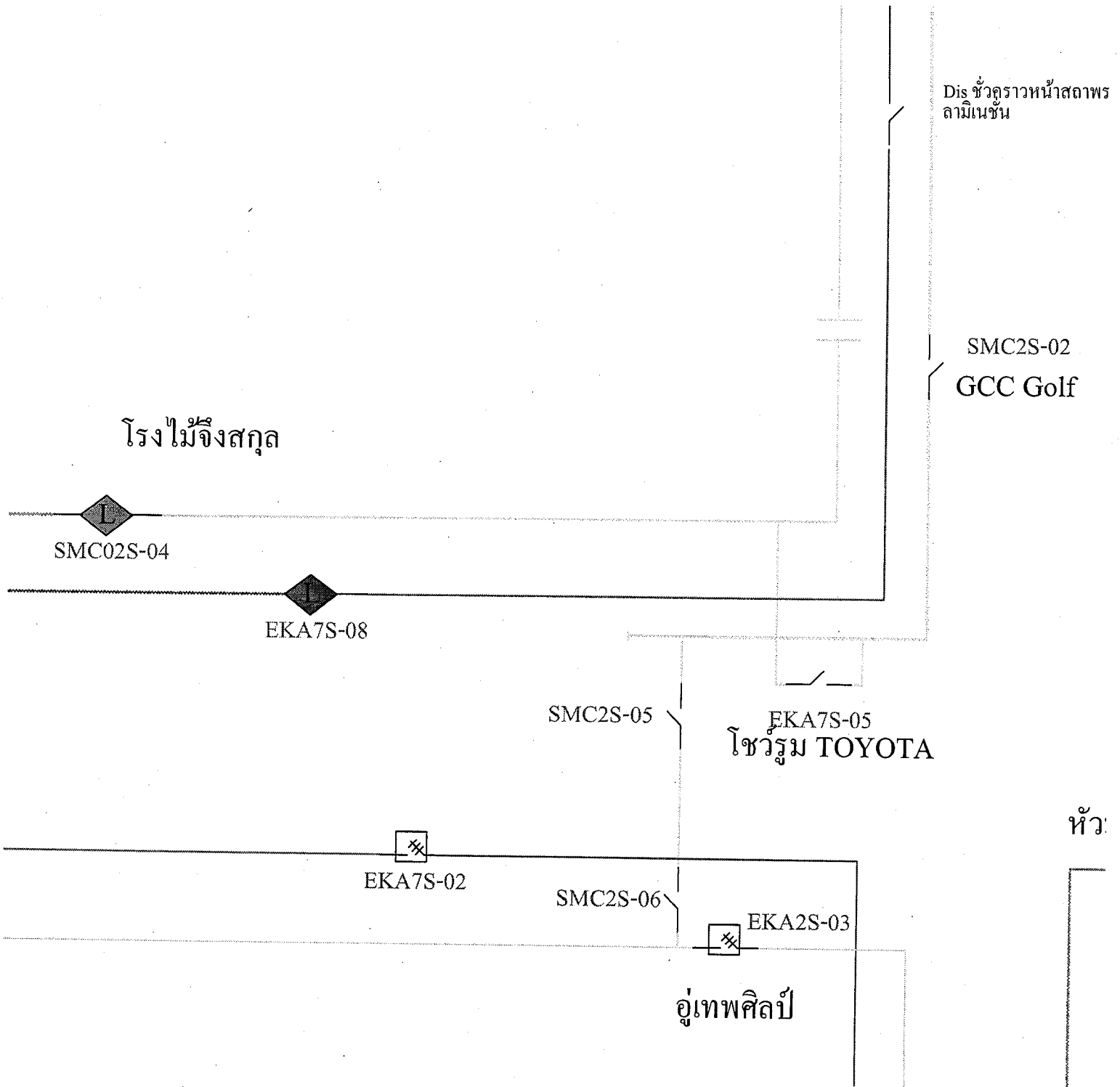
ขั้นตอนการสวิตซ์..... แผ่น

แผนผังแนบ..... แผ่น

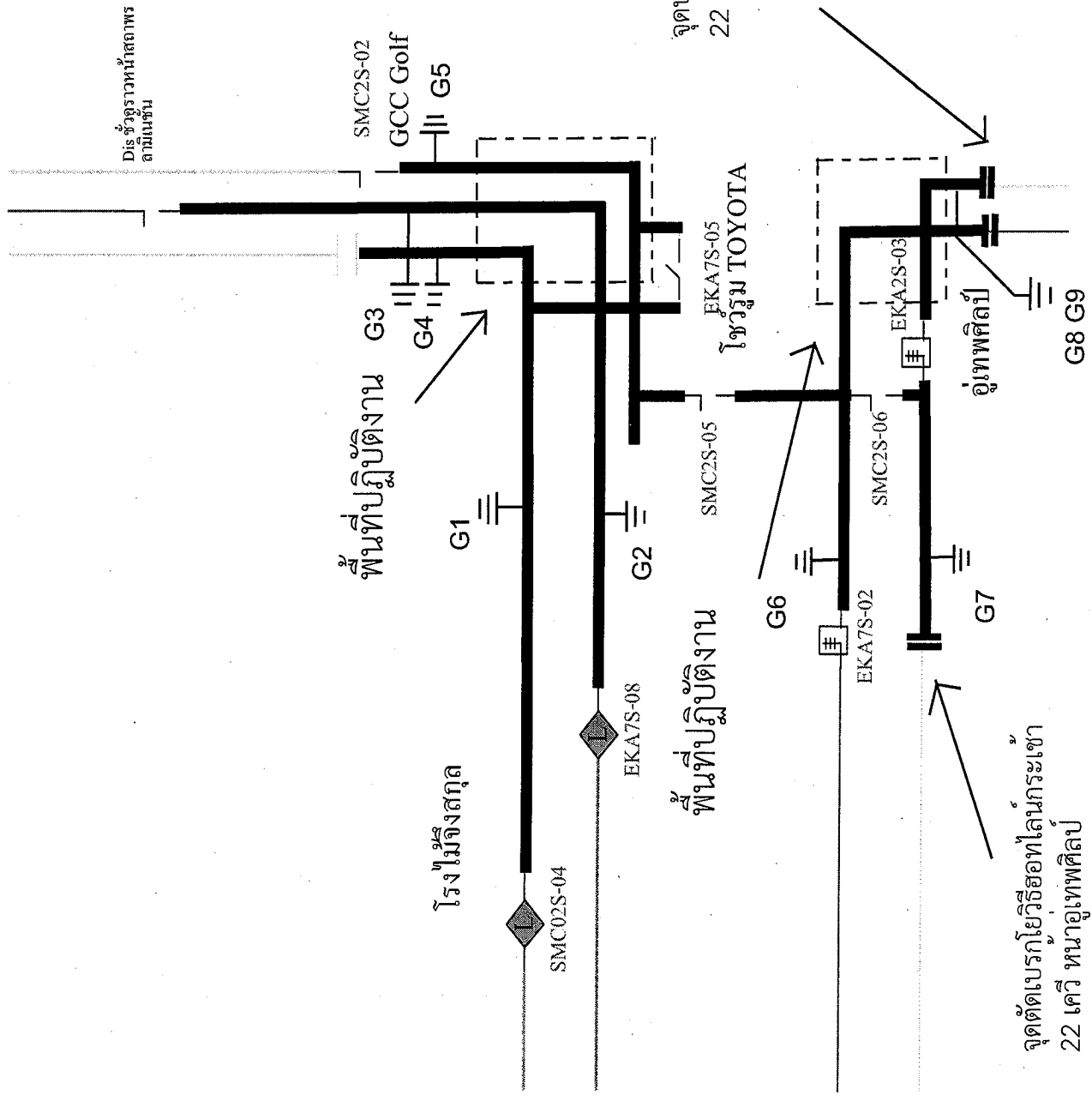
ผจก..... (สถานี.....)

เพื่อทราบ และจัดพนักงานเข้าปฏิบัติงานร่วมกับศูนย์ฯ นครปฐม
ตั้งแต่เวลา..... น. เป็นต้นไป จนกว่างานจะแล้วเสร็จ

สถานะการจ่ายไฟก่อนปฏิบัติงาน



สถานะการจ่ายไฟตอนปฏิบัติงาน



สถานะการจ่ายไฟหลังปฏิบัติงาน

(หลังวันที่ 6 ต.ค. 2567)

พื้นที่ Free Line ติดตั้งสายทวิสและติดตั้ง
ชัฟเฟอร์ UG 115 เควี

