



การไฟฟ้าส่วนภูมิภาค
PROVINCIAL ELECTRICITY AUTHORITY

วิทยุขอดับไฟ

เลขที่ ก.ต.สค.(ปน) ๕๕๖๒ /๒๕๖๗
ชื่อผู้รับ นายพัทพันธ์ พชรสุวรรณชล
ชื่อผู้ส่ง นายวิโรจน์ เอกอ่ำไพ

วันที่ ๒๔ ก.ย. ๒๕๖๗
ตำแหน่ง อ.ก.ปน.(กต)
ตำแหน่ง ร.จก.(ท) ปฏิบัติงานแทน ผ.จก.กฟส.สค.

ด้วยการไฟฟ้า กฟส.สค. จะขอดับไฟเพื่อปฏิบัติงาน ก่อสร้างปรับปรุงระบบสายส่ง ๑๑๕ KV หน้า THE STATION ตาม
แผนผังสังเขปแนบ จำนวน ๔ แผ่น ดังนี้

ที่	พิดเตอร์	วัน/เดือน/ปี	ตั้งแต่เวลา	ถึงเวลา	ลักษณะงานที่ปฏิบัติ และบริเวณที่ปฏิบัติงาน	จาก	ถึง	ผู้ควบคุมงาน
๑	SMB๐๓	๖ ต.ค.๖๗	๐๘.๐๐ น.	๑๗.๐๐ น.	ก่อสร้างปรับปรุงระบบ สายส่ง ๑๑๕ KV หน้า THE STATION	Dis ติดตั้ง ชั่วคราวเลยปาก ทางบางสีคต	SMB๓S-๐๙ ปากทาง บางกะเจ้า	นายสุนทร มาก คล้าย โทร. ๐๘๗๓๖๓๓๒๗๘
๒	SMB๐๓	๖ ต.ค.๖๗	๐๘.๐๐ น.	๑๗.๐๐ น.		Dis ติดตั้ง ชั่วคราวเลยปาก ทางบางสีคต	SMB๓S-๐๔ สะพานลอย บางกะเจ้า	
๓	SMB๐๘	๖ ต.ค.๖๗	๐๘.๐๐ น.	๑๗.๐๐ น.		SMB๘S-๐๔ บีมเซลล์ไข่มุก	SMB๘S-๐๗ ปากทางวัดบาง สีคต	
๔	SMB๐๘	๖ ต.ค.๖๗	๐๘.๐๐ น.	๑๗.๐๐ น.		SMB๘S-๐๔ บีมเซลล์ไข่มุก	SMB๘S-๐๕ สะพานลอย บางกะเจ้า	
๕	๑๑๕ KV	๖ ต.ค.๖๗	๐๘.๐๐ น.	๑๗.๐๐ น.		SME๒YS-๐๗ หน้า บ.สยาม สมุทรโพเซนฟู้ด	สถานีฯ สค.๑๑ ถาวร	
๖	๑๑๕ KV	๖ ต.ค.๖๗	๐๘.๐๐ น.	๑๗.๐๐ น.		SME๒YS-๐๗ หน้า บ.สยาม สมุทรโพเซนฟู้ด	SME๒YS-๑๒ ปากทางเคหะท่า จีน	
๗	๑๑๕ KV	๖ ต.ค.๖๗	๐๘.๐๐ น.	๑๗.๐๐ น.	แก้ไขคั่นโยก ABS ๑๑๕ เควี หน้า วัดกลาง	สถานีฯสค.๔	SME๒YS-๑๒ ปากทางเคหะท่า จีน	

พื้นที่ที่มีผู้ใช้ไฟได้รับผลกระทบ(ไฟดับ) บริเวณ ตั้งแต่ ปากทางบางสีคตถึงสะพานลอยบางกะเจ้า

ผู้ประสานงานการดับไฟ ชื่อ นายจิรวัดน์ บุญพร้อม ตำแหน่ง พ.ขง.๖ โทร. ๐๘๖-๓๘๓๒๐๙๐

พื้นที่ที่ขอดับไฟปฏิบัติงานมีสายเคเบิลใยแก้วนำแสงของ กฟภ.(หากมีโอกาสชำรุด ผศส.กรส.(ก.๓) จะไปตรวจสอบก่อนปฏิบัติงาน)

๑. มีสายเคเบิลใยแก้วนำแสง ๑.๑ มีโอกาสชำรุด ๑.๒ ไม่มีโอกาสชำรุด
๒. ไม่มีสายเคเบิลใยแก้วนำแสง

ลงชื่อ.....
(นายวิโรจน์ เอกอ่ำไพ)

สำหรับแผนกควบคุมการจ่ายไฟ (ผคฟ.) กฟภ.๓

เรียน อก.ปบ.(ก.๓)

ผคฟ. พิจารณาแล้วเห็นควร

- อนุมัติให้ดับไฟตามคำขอข้อ..... ฟีดเดอร์..... จาก..... ถึง.....
ในวันที่..... ตั้งแต่เวลา..... น. ถึง..... น. ตามใบสั่งทำสวิชชิงเลขที่.....
- อนุมัติให้ดับไฟตามคำขอข้อ..... ฟีดเดอร์..... จาก..... ถึง.....
ในวันที่..... ตั้งแต่เวลา..... น. ถึง..... น. ตามใบสั่งทำสวิชชิงเลขที่.....
- อนุมัติให้ดับไฟตามคำขอข้อ..... ฟีดเดอร์..... จาก..... ถึง.....
ในวันที่..... ตั้งแต่เวลา..... น. ถึง..... น. ตามใบสั่งทำสวิชชิงเลขที่.....
- อนุมัติให้ดับไฟตามคำขอข้อ..... ฟีดเดอร์..... จาก..... ถึง.....
ในวันที่..... ตั้งแต่เวลา..... น. ถึง..... น. ตามใบสั่งทำสวิชชิงเลขที่.....
- อนุมัติให้ดับไฟตามคำขอข้อ..... ฟีดเดอร์..... จาก..... ถึง.....
ในวันที่..... ตั้งแต่เวลา..... น. ถึง..... น. ตามใบสั่งทำสวิชชิงเลขที่.....
- อนุมัติให้ดับไฟตามคำขอข้อ..... ฟีดเดอร์..... จาก..... ถึง.....
ในวันที่..... ตั้งแต่เวลา..... น. ถึง..... น. ตามใบสั่งทำสวิชชิงเลขที่.....
- อนุมัติให้ดับไฟตามคำขอข้อ..... ฟีดเดอร์..... จาก..... ถึง.....
ในวันที่..... ตั้งแต่เวลา..... น. ถึง..... น. ตามใบสั่งทำสวิชชิงเลขที่.....
- อนุมัติให้ดับไฟตามคำขอข้อ..... ฟีดเดอร์..... จาก..... ถึง.....
ในวันที่..... ตั้งแต่เวลา..... น. ถึง..... น. ตามใบสั่งทำสวิชชิงเลขที่.....
- อนุมัติให้ดับไฟตามคำขอข้อ..... ฟีดเดอร์..... จาก..... ถึง.....
ในวันที่..... ตั้งแต่เวลา..... น. ถึง..... น. ตามใบสั่งทำสวิชชิงเลขที่.....
- อนุมัติให้ดับไฟตามคำขอข้อ..... ฟีดเดอร์..... จาก..... ถึง.....
ในวันที่..... ตั้งแต่เวลา..... น. ถึง..... น. ตามใบสั่งทำสวิชชิงเลขที่.....

พนักงานศูนย์ฯ นาย..... ประสานงานการขอดับไฟกับ.....

(.....)

สำหรับผู้อนุมัติ

ที่ ก.๓ กปบ.(คฟ.)

เรียน ผจก.

อนุมัติ และแจ้ง จป. เพื่อตรวจสอบความปลอดภัย
พร้อมทั้งลงข้อมูลแจ้งแผนดับไฟลงใน www.pea.co.th

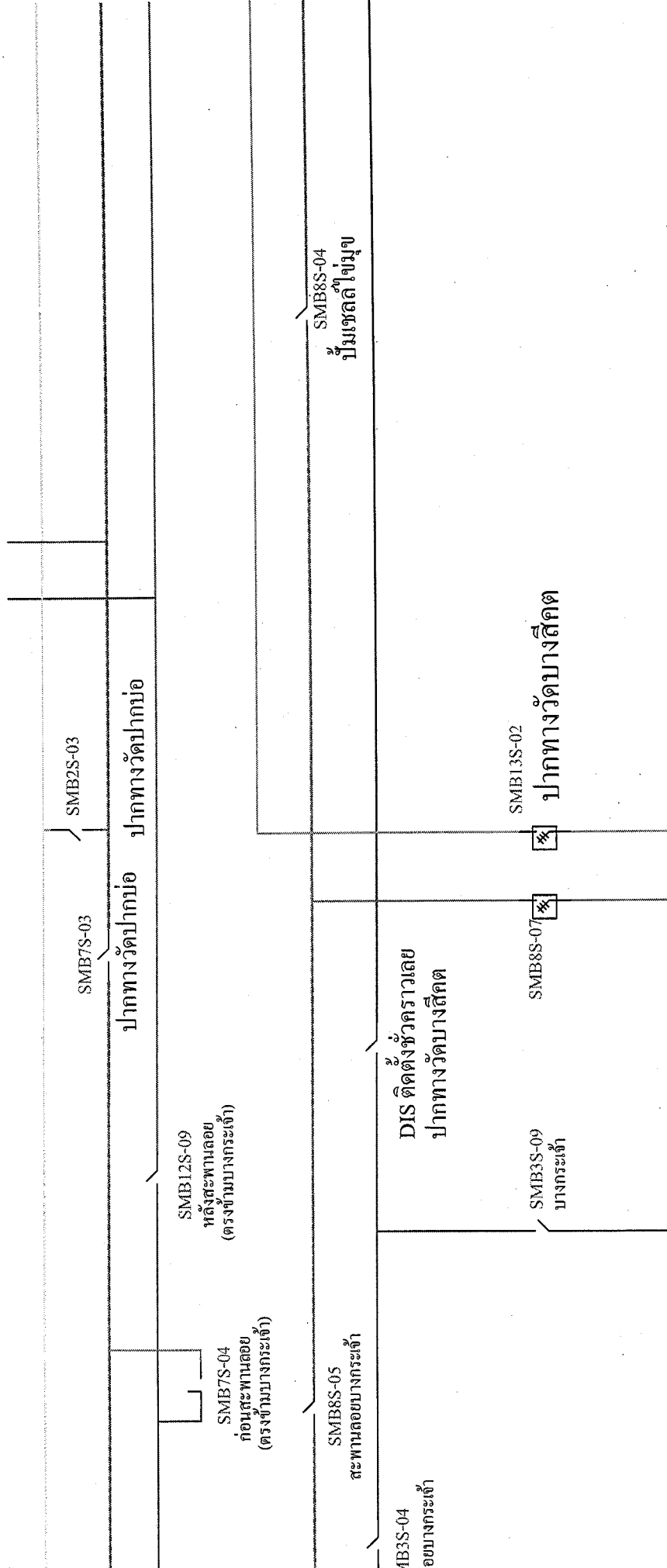
ขั้นตอนการสวิชชิง..... แผ่น

แผนผังแนบ..... แผ่น

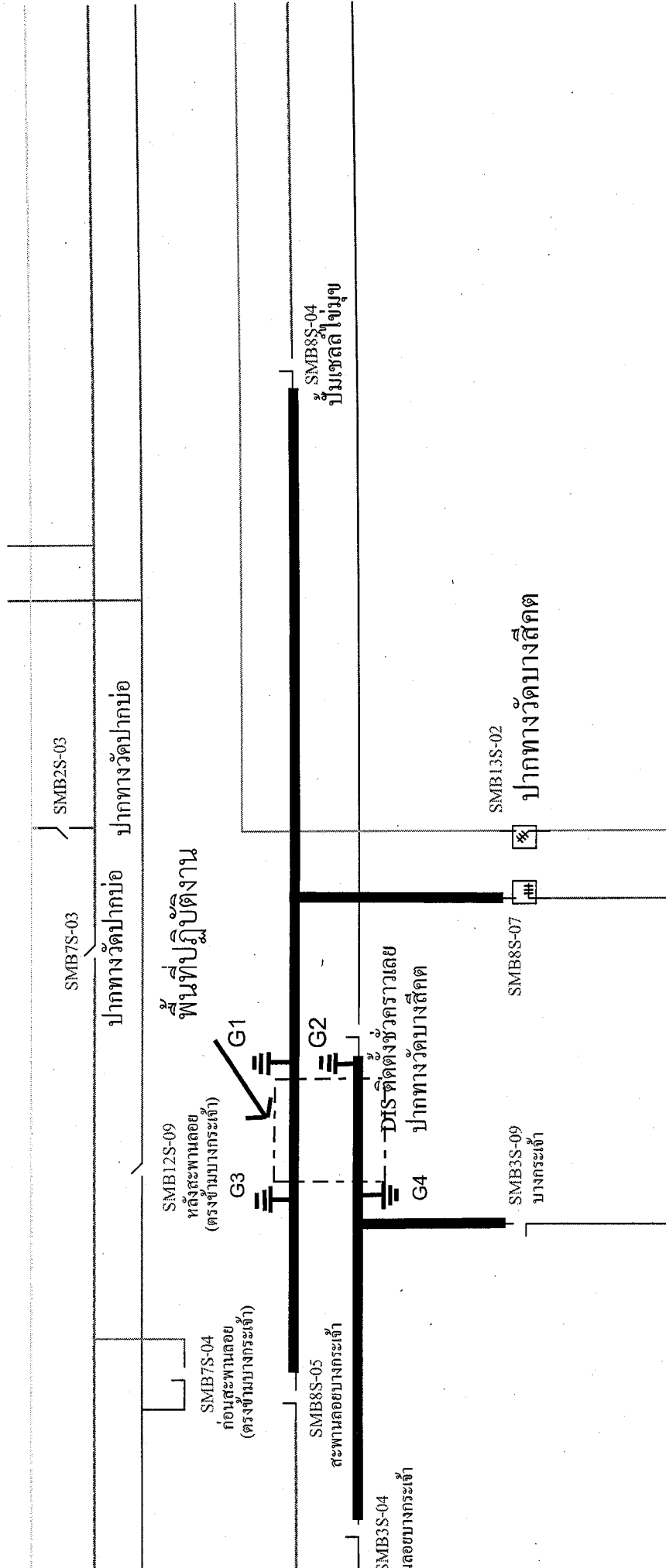
ผจฟ..... (สถานี.....)

เพื่อทราบ และจัดพนักงานเข้าปฏิบัติงานร่วมกับศูนย์ฯ นครปฐม
ตั้งแต่เวลา..... น. เป็นต้นไป จนกว่างานจะแล้วเสร็จ

สถานะการจ่ายไฟก่อนปฏิบัติงาน

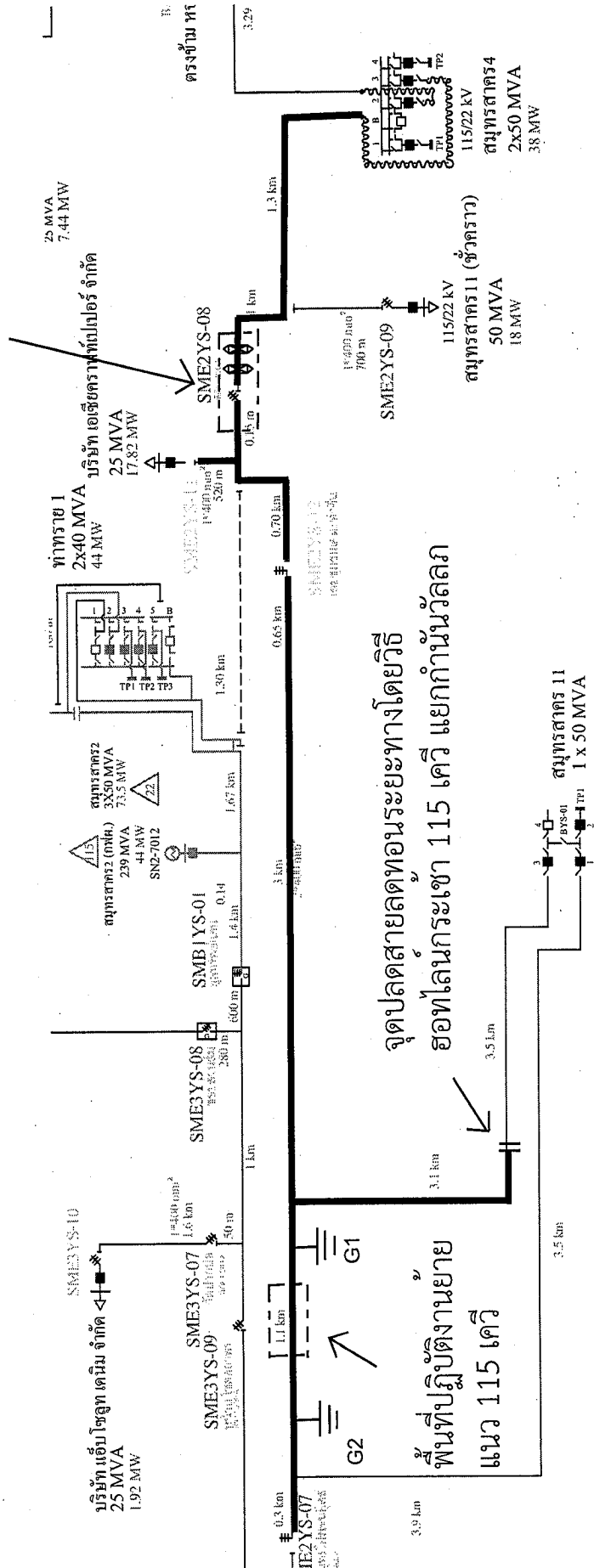


สถานะการจ่ายไฟตอนปฏิบัติงาน



สถานะการจ่ายไฟตอนปฏิบัติงาน

พื้นที่ปฏิบัติงานแก้ไข
คั่นยก ABS วัดกลาง



จุดปลายสายลดทอนระยะทางโดยวิธี
ฮอฟโกลนกระแสเข้า 115 เควี แยกก้านนำวลลิก

พื้นที่ปฏิบัติงานขยาย
แนว 115 เควี