



การไฟฟ้าส่วนภูมิภาค
PROVINCIAL ELECTRICITY AUTHORITY

วิทยุขอตัดไฟ

เลขที่ ก.๓.สค.(ปป) ๕๓๕๕ /๒๕๖๗
ชื่อผู้รับ นายพัทธนันท์ พธิราสุวรรณชล
ชื่อผู้ส่ง นายวิโรจน์ เอกอำไพ

วันที่ ๒๒ ต.ค. ๒๕๖๗
ตำแหน่ง อ.ก.ปป.(ก๓)
ตำแหน่ง ร.จก.(ท) ปฏิบัติงานแทน ผจก.กฟส.สค.

ด้วยการไฟฟ้า กฟส.สค. จะขอตัดไฟเพื่อปฏิบัติงาน ก่อสร้างปรับปรุงระบบจำหน่าย ๑๑๕ KV รองรับการจ่ายไฟให้กับ บริษัทพีริเซิร์ฟ บริเวณปากทางกะเบือถึงลา ถึง บริษัท พีริเซิร์ฟ ตามแผนผังสังเขปแนบ จำนวน ๕ แผ่น ดังนี้

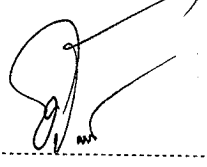
ที่	ฟีดเดอร์	วัน/เดือน/ปี	ตั้งแต่เวลา	ถึงเวลา	ลักษณะงานที่ปฏิบัติ และบริเวณที่ปฏิบัติงาน	จาก	ถึง	ผู้ควบคุมงาน
๑	SMC๐๗	๑๓ ต.ค.๖๗	๐๘.๐๐ น.	๑๗.๐๐ น.	ก่อสร้างปรับปรุงระบบ จำหน่าย ๑๑๕ KV รองรับการจ่ายไฟให้กับ บริษัทพีริเซิร์ฟ บริเวณ ปากทางกะเบือถึงลา ถึง บริษัท พีริเซิร์ฟ	SMC๐๗S-๐๔ ปากซอยพีริ เซิร์ฟ	SMC๐๗S-๐๕ ปากทาง ประตูน้ำคอก กะเบือ	นายวันชัย ทรัพย์ มาก โทร. ๐๙๘๑๔๖๔๕๕๖
๒	SMC๐๗	๑๓ ต.ค.๖๗	๐๘.๐๐ น.	๑๗.๐๐ น.		SMC๐๗S-๐๔ ปากซอยพีริ เซิร์ฟ	EKA๐๘S-๐๙ ปากทาง ประตูน้ำคอก กะเบือ	
๓	EKA๐๑	๑๓ ต.ค.๖๗	๐๘.๐๐ น.	๑๗.๐๐ น.		EKA๐๑S-๐๗ ปากทางคอก กะเบือ	จุดตัดเบรกโดย วิธีฮอทไลน์ กระเช้า ๒๒ เควี เชิงสะพานทาง รถไฟคอกกะเบือ	
๔	EKA๐๖	๑๓ ต.ค.๖๗	๐๘.๐๐ น.	๑๗.๐๐ น.		EKA๐๖S-๐๕ ปากทางคอก กะเบือ	Dis ชั่วคราว เชิงสะพานทาง รถไฟคอกกะเบือ	
๕	EKA๐๖	๑๓ ต.ค.๖๗	๐๘.๐๐ น.	๑๗.๐๐ น.		Dis ชั่วคราว เชิงสะพานทาง รถไฟคอกกะเบือ	จุดตัดเบรกเพิ่ม ระยะการดับไฟ โดยวิธีฮอทไลน์ กระเช้า๒๒ เควี เชิงสะพานทาง รถไฟคอกกะเบือ	
๖	๑๑๕ KV	๑๓ ต.ค.๖๗ ๑๕ ต.ค.๖๗	๐๘.๐๐ น.	- ๑๗.๐๐ น.	หมายเหตุ : ฟรีไลน์ ๑๑๕ เควี คงสถานะดับ ไฟ ๓ วัน	SMC๖YS-๐๗	จุดปลดสายโดย วิธีฮอทไลน์ กระเช้า ๑๑๕ เควี เชิง สะพานคอก กะเบือ	

พื้นที่ที่มีผู้ใช้ไฟได้รับผลกระทบ(ไฟดับ)...บริเวณตั้งแต่ปากทางกะเบือถึงสี่ลาถึงซอยพรีเซิร์ฟ

ผู้ประสานงานการดับไฟ ชื่อ นายจิรวัดน์ บุญพร้อม ตำแหน่ง พงษ.๖ โทร ๐๘๖-๓๘๓๒๐๕๐

พื้นที่ที่ขอดับไฟปฏิบัติงานมีสายเคเบิลใยแก้วนำแสงของ กฟภ.(หากมีโอกาสชำรุด ผศส.กรส.(ก.๓) จะไปตรวจสอบก่อนปฏิบัติงาน)

๑. มีสายเคเบิลใยแก้วนำแสง ๑.๑ มีโอกาสชำรุด ๑.๒ ไม่มีโอกาสชำรุด
๒. ไม่มีสายเคเบิลใยแก้วนำแสง

ลงชื่อ 

(นายวิโรจน์ เอกอ่าวไพ)

ตำแหน่ง รจก.(ท) ปฏิบัติงานแทน ผจก.กฟส.สค...

สำหรับแผนกควบคุมการจ่ายไฟ (ผคฟ.) กฟภ.๓

เรียน อก.ปบ.(ก.๓)

ผคฟ. พิจารณาแล้วเห็นควร

- อนุมัติให้ดับไฟตามคำขอข้อ..... ฟีดเดอร์..... จาก..... ถึง.....
ในวันที่..... ตั้งแต่เวลา..... น. ถึง..... น. ตามใบสั่งทำสวิชชิงเลขที่.....
- อนุมัติให้ดับไฟตามคำขอข้อ..... ฟีดเดอร์..... จาก..... ถึง.....
ในวันที่..... ตั้งแต่เวลา..... น. ถึง..... น. ตามใบสั่งทำสวิชชิงเลขที่.....
- อนุมัติให้ดับไฟตามคำขอข้อ..... ฟีดเดอร์..... จาก..... ถึง.....
ในวันที่..... ตั้งแต่เวลา..... น. ถึง..... น. ตามใบสั่งทำสวิชชิงเลขที่.....
- อนุมัติให้ดับไฟตามคำขอข้อ..... ฟีดเดอร์..... จาก..... ถึง.....
ในวันที่..... ตั้งแต่เวลา..... น. ถึง..... น. ตามใบสั่งทำสวิชชิงเลขที่.....
- อนุมัติให้ดับไฟตามคำขอข้อ..... ฟีดเดอร์..... จาก..... ถึง.....
ในวันที่..... ตั้งแต่เวลา..... น. ถึง..... น. ตามใบสั่งทำสวิชชิงเลขที่.....
- อนุมัติให้ดับไฟตามคำขอข้อ..... ฟีดเดอร์..... จาก..... ถึง.....
ในวันที่..... ตั้งแต่เวลา..... น. ถึง..... น. ตามใบสั่งทำสวิชชิงเลขที่.....
- อนุมัติให้ดับไฟตามคำขอข้อ..... ฟีดเดอร์..... จาก..... ถึง.....
ในวันที่..... ตั้งแต่เวลา..... น. ถึง..... น. ตามใบสั่งทำสวิชชิงเลขที่.....

พนักงานศูนย์ฯ นาย..... ประสานงานการขอดับไฟกับ.....

(.....)

สำหรับผู้อนุมัติ

ที่ ก.๓ กปบ.(คฟ.)

เรียน ผจก.

อนุมัติ และแจ้ง จป. เพื่อตรวจสอบความปลอดภัย
พร้อมทั้งลงข้อมูลแจ้งแผนดับไฟลงใน www.pea.co.th

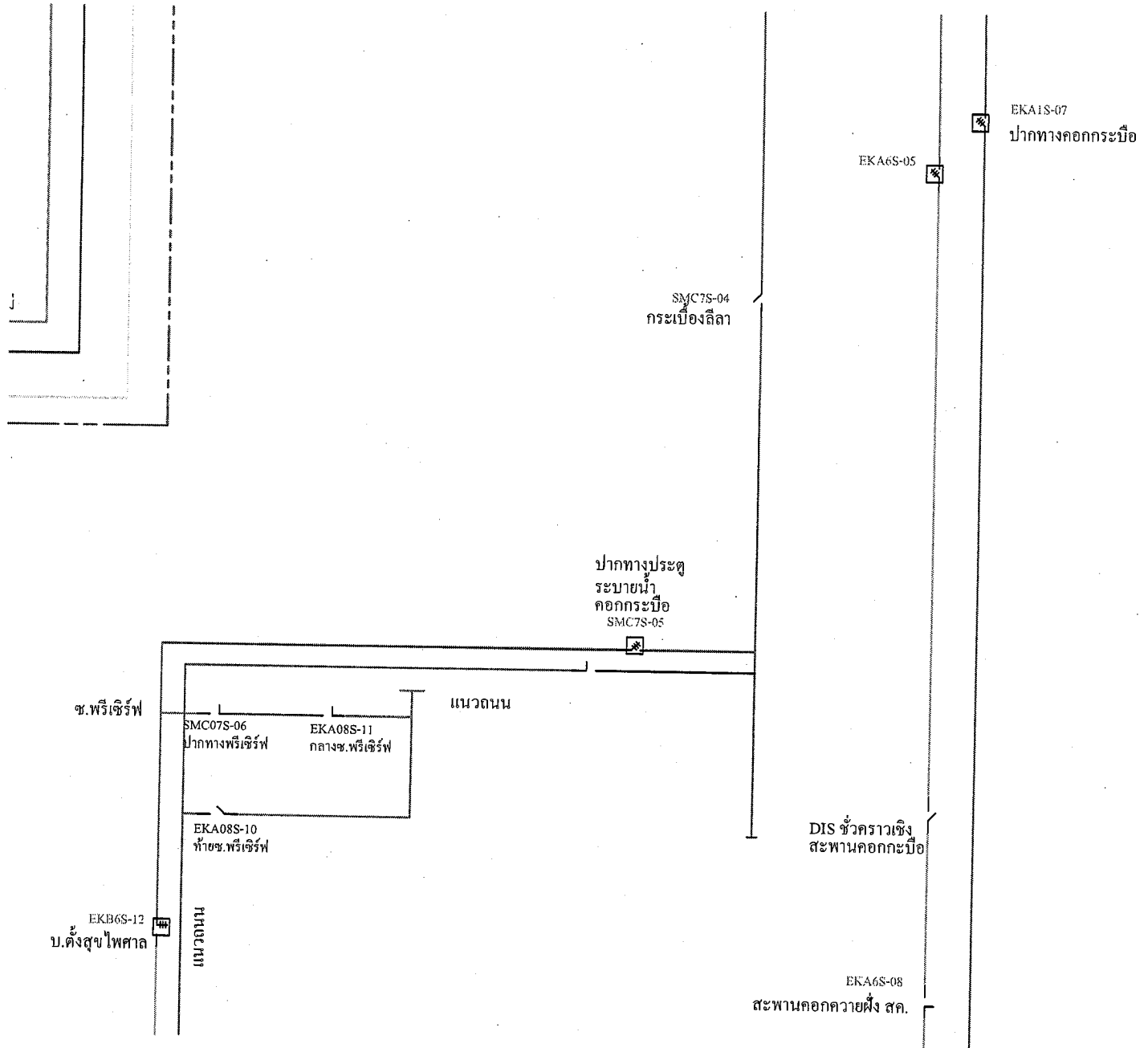
ขั้นตอนการสวิชชิง..... แผ่น

แผนผังแนบ..... แผ่น

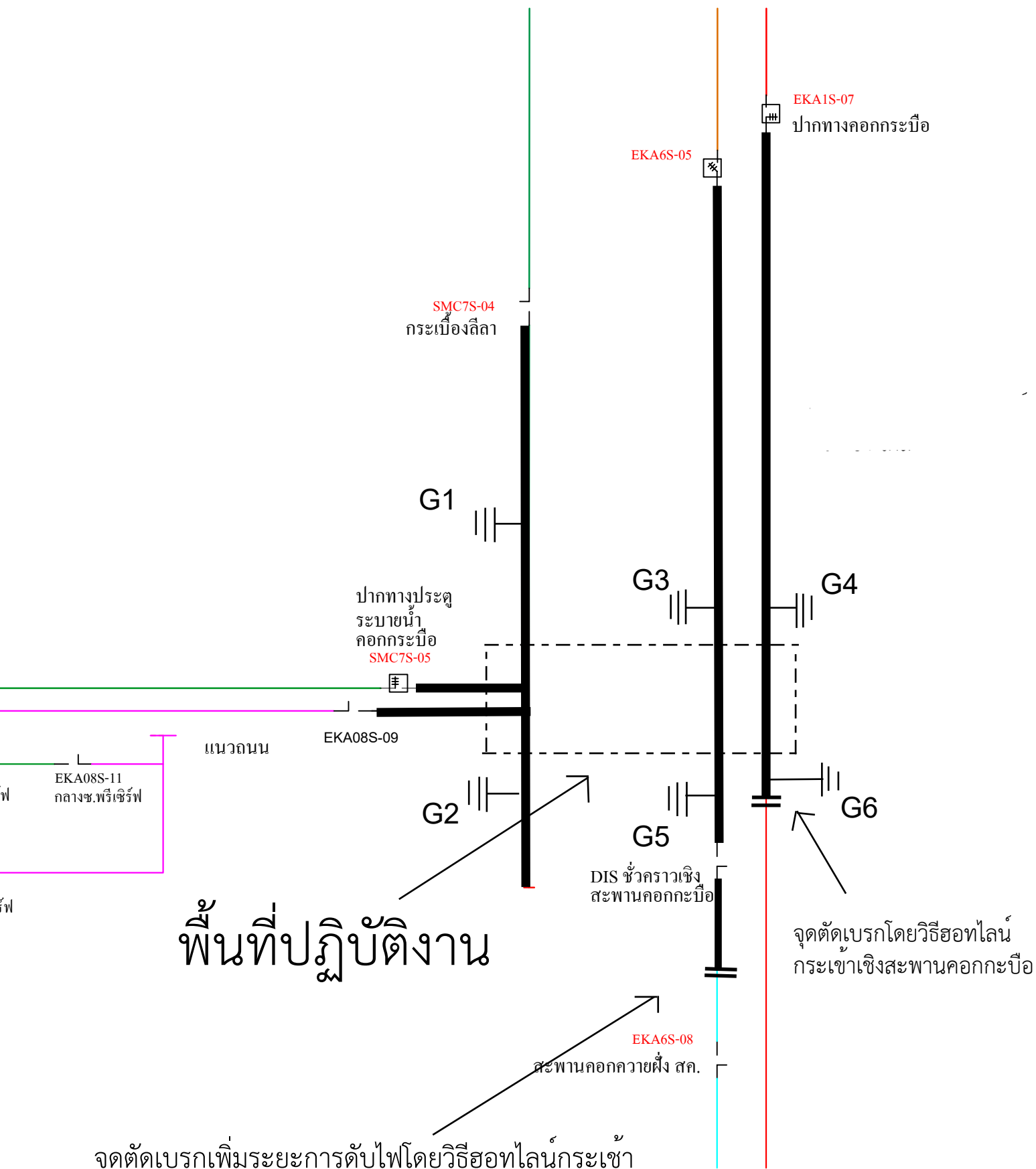
ผจฟ..... (สถานี.....)

เพื่อทราบ และจัดพนักงานเข้าปฏิบัติงานร่วมกับศูนย์ฯ นครปฐม
ตั้งแต่วันที่..... น. เป็นต้นไป จนกว่างานจะแล้วเสร็จ

สถานะการจ่ายไฟก่อนปฏิบัติงาน

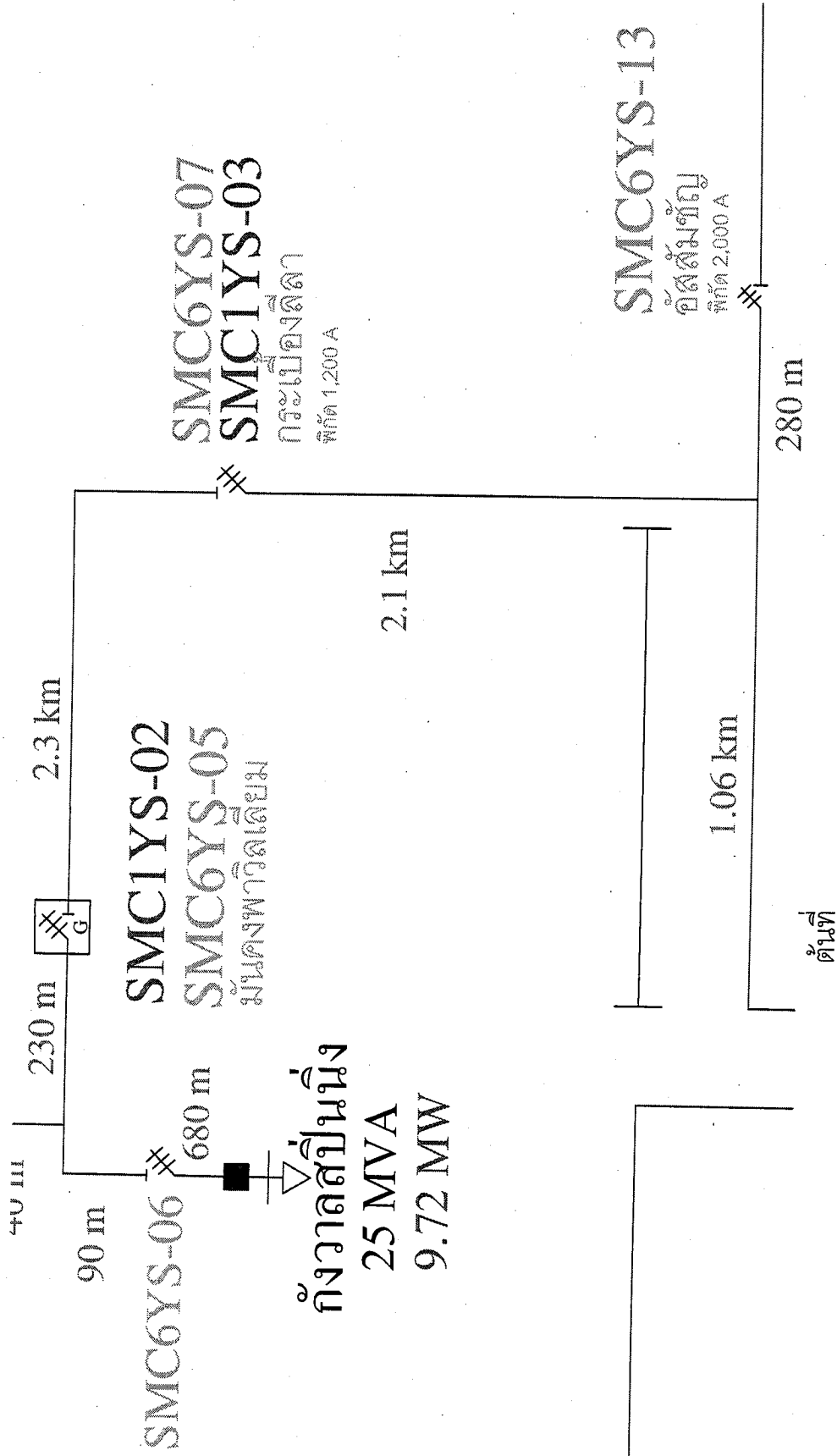


สถานะการจ่ายไฟตอนปฏิบัติงาน



จุดตัดเบรกเพิ่มระยะการดับไฟโดยวิธีฮอทไลน์กระเช้า
22 เควี เชิงสะพานทางรถไฟคอกกระบือ

สถานะการจ่ายไฟก่อนปฏิบัติงาน



สถานะการจ่ายไฟตอนปฏิบัติงาน

