



การไฟฟ้าส่วนภูมิภาค
PROVINCIAL ELECTRICITY AUTHORITY

เลขที่ ก.๓.กบข.(บส.) ๒๕๙๕ / ๒๕๖๗
 ชื่อผู้รับ นายพัทธนันท์ พิชิตราสุวรรณกุล
 ชื่อผู้ส่ง นายนิวัฒน์ มาประจวบ

วันที่ ๑๐ ต.ค. ๒๕๖๗
 ตำแหน่ง อ.ก.บ.บ.(ก๓)
 ตำแหน่ง อ.ก.บ.บ.(ก๓)

ด้วยการไฟฟ้า กบข.(ก3) จะขอตัดไฟเพื่อปฏิบัติงานติดตั้งหมักนกกในระบบสายส่ง 115 kV ที่ไลน์สายส่ง สถานีไฟฟ้าศาลายา - สถานีไฟฟ้า พุทธมณฑล 2 ตามแผนผังสังเขปแนบ จำนวน 1 แผ่น ดังนี้

ที่	ฟีดเดอร์	วัน/เดือน/ปี	ตั้งแต่เวลา	ถึงเวลา	ลักษณะงานที่ปฏิบัติ/บริเวณ	จาก	ถึง	ผู้ควบคุมงาน
๑.	115 kV	23 ต.ค. 2567	08.30 น.	16.30 น.	ติดตั้งหมักนกกในระบบสายส่ง 115 kV ที่ต้นเสา รหัส SD-SA-2 ต้นที่ 39 (บริเวณหน้าเดอะศาลายา) เพื่อป้องกันการเกิดไฟฟ้าชัตข้อง	SLY03YB-01	PMB01YB-01	นายพรชัย ระวังภัย พงษ.6 ผบส.กบข.(ก3) 081-689-7106

พื้นที่ที่มีผู้ใช้ไฟได้รับผลกระทบ(ไฟดับ) บริษัท ทีทีดับบลิว จำกัด, บริษัท วินเนอร์พลาส จำกัด

ผู้ประสานงานการดับไฟ ชื่อ นายวรพงษ์ ลิ้มเจริญ ตำแหน่ง ผ.ผ.บ.ส.กบข.(ก๓) โทร ๐๘๑-๑๕๕-๓๔๓๗

พื้นที่ ที่ขอตัดไฟปฏิบัติงานมีสายเคเบิลใยแก้วนำแสงของ กฟภ. (หากมีโอกาสชำรุด ผศส.กรส.(ก.๓) จะไปตรวจสอบก่อนปฏิบัติงาน)

๑. มีสายเคเบิลใยแก้วนำแสง ๑.๑ มีโอกาสชำรุด ๑.๒ ไม่มีโอกาสชำรุด
 ๒. ไม่มีสายเคเบิลใยแก้วนำแสง

(นายนิวัฒน์ มาประจวบ)

ตำแหน่ง อ.ก.บ.บ.(ก3)

๑๐ ต.ค. ๒๕๖๗

สำหรับแผนควบคุมการจ่ายไฟ (ผคฟ.) กฟภ.๓

เรียน อ.ก.บ.บ.(ก๓)

ผคฟ. พิจารณาแล้วเห็นควร

- อนุมัติให้ดับไฟตามคำขอชื่อ ฟีดเดอร์ จาก ถึง
 ในวันที่ ตั้งแต่เวลา น. ถึง น. ตามใบสั่งทำสวิตซ์ซึ่งเลขที่
 อนุมัติให้ดับไฟตามคำขอชื่อ ฟีดเดอร์ จาก ถึง
 ในวันที่ ตั้งแต่เวลา น. ถึง น. ตามใบสั่งทำสวิตซ์ซึ่งเลขที่

พนักงานศูนย์ฯ นาย ประสานงานการขอตัดไฟกับ

(.....)

สำหรับผู้อนุมัติ

ที่ ก.๓ กบข.(คฟ.)

เรียน ผจก.

อ.ก.บ.บ.(ก๓), อ.ก.ว.(ก๓)

อนุมัติ และแจ้ง จป. เพื่อตรวจสอบความปลอดภัย

พร้อมทั้งลงข้อมูลแจ้งแผนดับไฟลงใน www.pea.co.th

ขั้นตอนการสวิตซ์ซึ่ง แผ่น

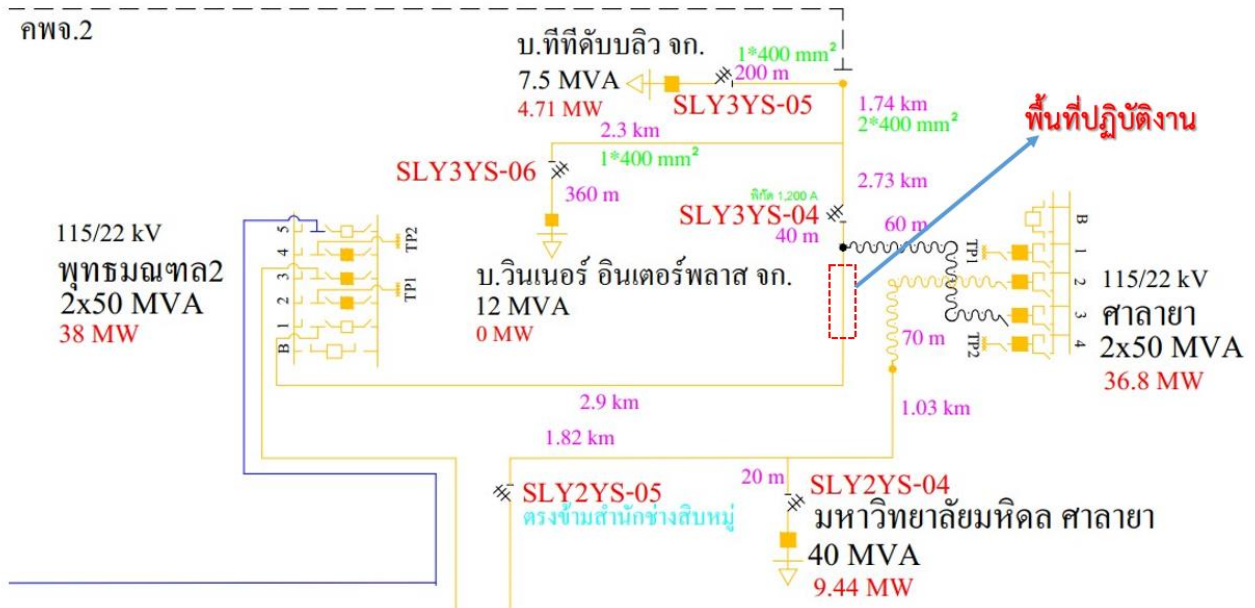
แผนผังแนบ แผ่น

ผจก. (สถานีฯ

เพื่อทราบ และจัดพนักงานเข้าปฏิบัติงานร่วมกับศูนย์ฯ นครปฐม

ตั้งแต่เวลา น. เป็นต้นไป จนกว่างานจะแล้วเสร็จ

พื้นที่ขอตัดไฟเพื่อปฏิบัติงานติดตั้งหมักนกกในระบบสายส่ง 115 kV ที่ไลน์สายส่งช่วงสถานีไฟฟ้าศาลายา – สถานีไฟฟ้าพุทธมณฑล 2 ที่ต้นเสา รหัส SD-SA-2 ต้นที่ 39 (บริเวณหน้าเดอะศาลายา)



กฟผ. ทรีป

ศูนย์จ่ายไฟนครปฐม กบป.(ก.3) รายงานเหตุการณ์กระแสไฟฟ้าขัดข้อง	
สถานีไฟฟ้าอุปกรณ์:	ศาลายา (SLY), พุทธมณฑล 2(PMB) สภาพอากาศ: ฝนตก
วันที่:	24 ก.ย. 67 เวลา: 19.25 น. โหลด: 2.65 MW
อุปกรณ์ที่ทำงาน:	เบรกเกอร์ 115 เควี สถานี ศาลายา รหัส SLY03YB-01 (T/R1, โฟกระพริบ) Distance Relay โซนเฟส BG Zone 1 (ระยะทางอยู่ระหว่างตรวจสอบ) และเวลาเดียวกับเบรกเกอร์ 115 เควี สถานี พุทธมณฑล 2 รหัส PMB01YB-01 (T/R1, โฟกระพริบ) Distance Relay โซนเฟส BG (ระยะทาง 2.85 กม.)
พื้นที่ที่ได้รับผลกระทบ:	ผู้ใช้ไฟ 115 เควี บริษัท ทีทีดีดับเพลิง จำกัด (พุทธมณฑล) และบริษัท วินเนอร์ อินเทอร์เน็ต จำกัด
จ่ายไฟครั้งแรก:	19.25 น. จ่ายไฟทั้งหมด: 19.25 น.
พื้นที่ กฟผ. จุดเกิดเหตุ:	กฟผ.พุทธมณฑล
สาเหตุ:	อยู่ระหว่างตรวจสอบสาเหตุ
การดำเนินการ:	-
หมายเหตุ:	- จ่ายไฟแบบ Closed loop - ตั้งแต่ ม.ค.67 - ปัจจุบัน อุปกรณ์นี้ มีการ Trip Reclose (โฟกระพริบ) 2 ครั้ง, Trip Lockout (ไฟดับ) - ครั้ง
จำนวนผู้ใช้ไฟที่ได้รับผลกระทบ:	2 ราย

