



การไฟฟ้าส่วนภูมิภาค  
PROVINCIAL ELECTRICITY AUTHORITY

เลขที่ ..ภ.๓.ภฟส.ท่าเรือ.(ณ) ๑๐๒๒ /๒๕๖๗.....  
ชื่อผู้รับ นายพิพัฒน์ พิชิตสุวรรณี.....  
ชื่อผู้ส่ง นายสันติ งามชื่น.....

วันที่.....  
ตำแหน่ง ..อก.ปบ.(ก.๓).....  
ตำแหน่ง ..ผจก.ภฟส.ท่าเรือ.....

ด้วยการไฟฟ้า...ภฟส.ท่าเรือ...จะขอตัดไฟระบบจำหน่าย วงจร TMU ๐๒ และ TMU ๐๓ สถานีท่ามะกา ๒ เพื่อปักเสาเพื่อรองรับ  
ต้น RISER POLE งานก่อสร้างสถานีท่ามะกา ๒ (ถาวร) ตั้งแต่ จุดตัดเคด DDE (ฮอทไลน์) ถึง สถานีท่ามะกา ๒ (ชั่วคราว) ตามแผนผังสังเขป  
แนบ จำนวน ๑.....แผ่น ดังนี้

ที่	พิดเคอร์	วัน/เดือน/ปี	ตั้งแต่เวลา	ถึงเวลา	ลักษณะงานที่ปฏิบัติ และบริเวณที่ปฏิบัติงาน	จาก	ถึง	ผู้ควบคุมงาน
๑	TMU ๐๒	๒๓ ต.ค.๖๗	๐๘.๓๐ น.	๑๖.๓๐ น.	ปักเสาดัน RISER เพื่อ รองรับงานก่อสร้างสถานี ท่ามะกา ๒ (ถาวร)	จุดตัดเคด DDE	สถานีท่ามะกา ๒	กฤษฎาส ปิ่นเจริญ ๐๙๐-๙๙๑๘๘๗๓
๒	TMU ๐๓	๒๓ ต.ค.๖๗	๐๘.๓๐ น.	๑๖.๓๐ น.		จุดตัดเคด DDE ออร์กานิค แลนด์	สถานีท่ามะกา ๒ (ชั่วคราว) สถานีท่ามะกา ๒ (ชั่วคราว)	

พื้นที่ที่มีผู้ใช้ไฟได้รับผลกระทบ(ไฟดับ)...มีผู้ใช้ไฟ...๗๖...ราย.....

ผู้ประสานงานการดับไฟ ชื่อ.....นายเสนีย์ ศรีมงคล.....ตำแหน่ง ..หม.ภป.ภฟส.ท่าเรือ.....โทร.๐๘๑-๗๓๖๔๗๔๓

พื้นที่ ที่ขอตัดไฟปฏิบัติงาน มีสายเคเบิลใยแก้วนำแสงของ กฟภ.(หากมีโอกาสชำรุด ผดส.กรส.(ก๓) จะไปตรวจสอบก่อน  
ปฏิบัติงาน)

๑.  มีสายเคเบิลใยแก้วนำแสง ๑.๑  มีโอกาสชำรุด ๑.๒  ไม่มีโอกาสชำรุด  
๒.  ไม่มีสายเคเบิลใยแก้วนำแสง  
๓.  พิกัดพื้นที่ดับไฟ ๓.๑ สถานีท่ามะกา ๒ (ชค.) Lat ๑๔.๐๓๔๕๘๕ Long ๙๙.๘๑๙๕๗๓  
๓.๒ จุดตัดเคด Lat ๑๔.๐๓๕๔๒๖ Long ๙๙.๘๑๓๔๐๐

ลงชื่อ   
(...นายสันติ งามชื่น...)  
ตำแหน่ง...ผจก.ภฟส.ท่าเรือ.....

สำหรับแผนกควบคุมการจ่ายไฟ (ผคฟ.) กฟภ.๓  
เรียน อก.ปบ.(ก.๓)

ผคฟ. พิจารณาแล้วเห็นควร

อนุมัติให้ดับไฟตามคำขอชื่อ.....พิดเคอร์.....จาก.....ถึง.....  
ในวันที่.....ตั้งแต่เวลา.....น. ถึง.....น. ตามใบสั่งทำสวิชชิงเลขที่.....

(.....)

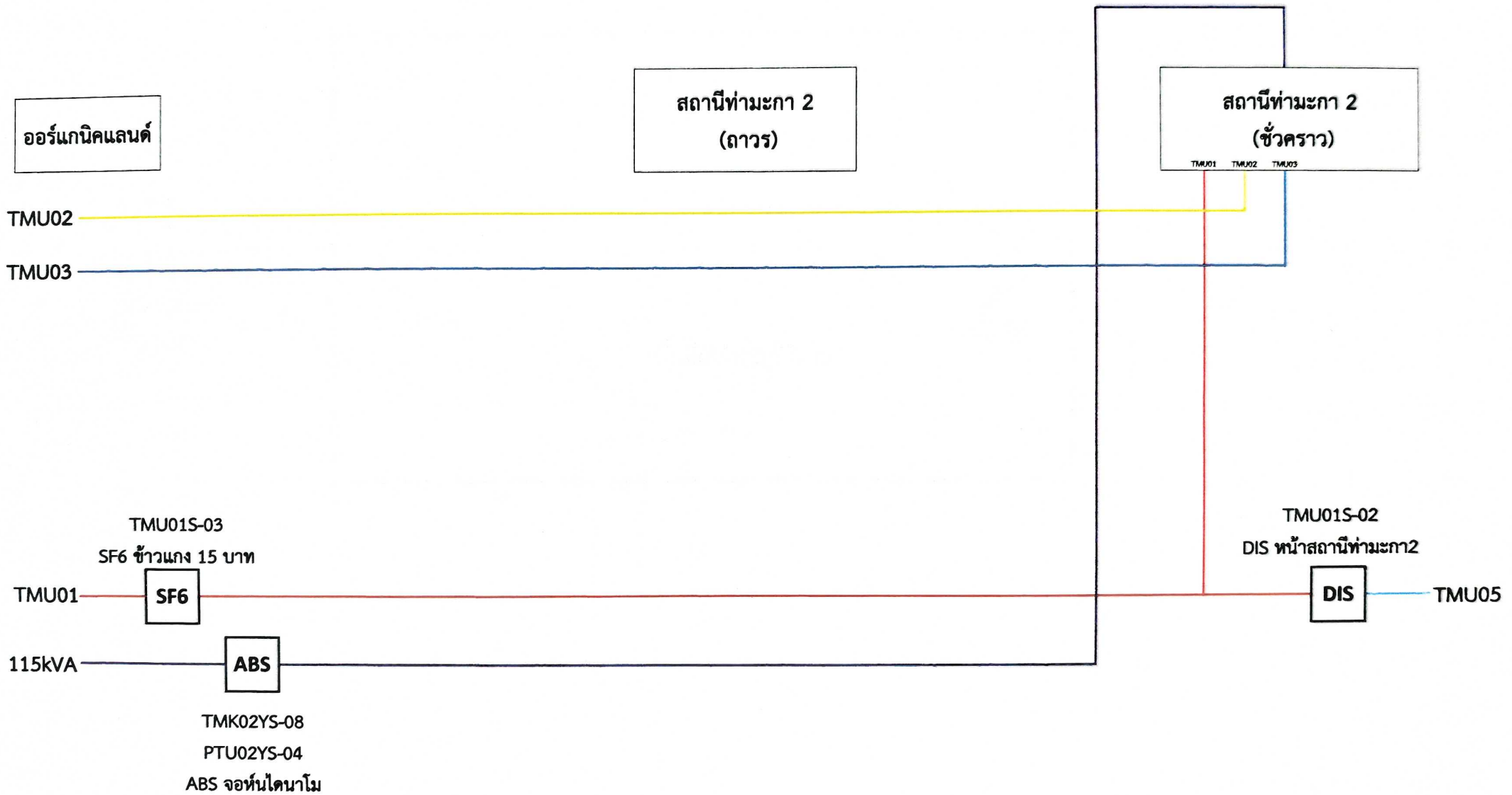
สำหรับผู้อนุมัติ

ที่ ก.๓ กปบ.(คฟ.)  
เรียน ผจก.....  
อก.วว.(ก.๓)  
อนุมัติ และแจ้ง จป. เพื่อตรวจสอบความปลอดภัย,  
พร้อมทั้งลงข้อมูลแจ้งแผนดับไฟลงใน www.pea.co.th

ขั้นตอนการสวิชชิง.....แผ่น  
แผนผังแนบ.....แผ่น

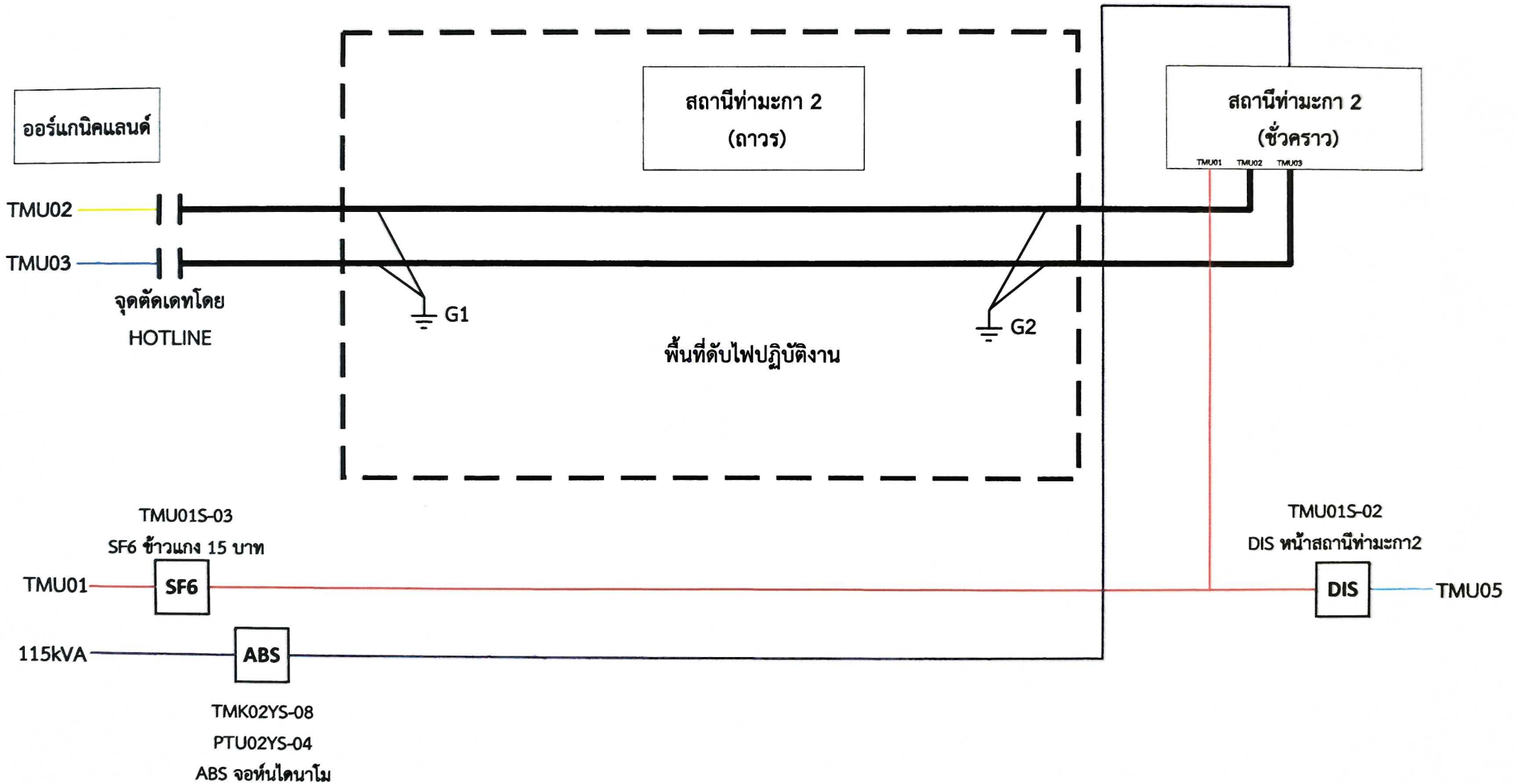
ผจก.....(สถานี.....)  
เพื่อทราบ และจัดพนักงานเข้าปฏิบัติงานร่วมกับศูนย์  
นครปฐม ตั้งแต่เวลา.....น.เป็นต้นไป จนกว่างานจะแล้วเสร็จ

# สภาพการจ่ายไฟก่อนปฏิบัติงาน



งานดับไฟ วันพุธที่ 23 ตุลาคม 2567  
เวลา 08:30-16:30 น.  
งานก่อสร้างปีกเสา หน้าสถานีท่ามะกา2(ถาวร)

# สภาพการจ่ายไฟขณะปฏิบัติงาน



งานดับไฟ วันพุธที่ 23 ตุลาคม 2567

เวลา 08:30-16:30 น.

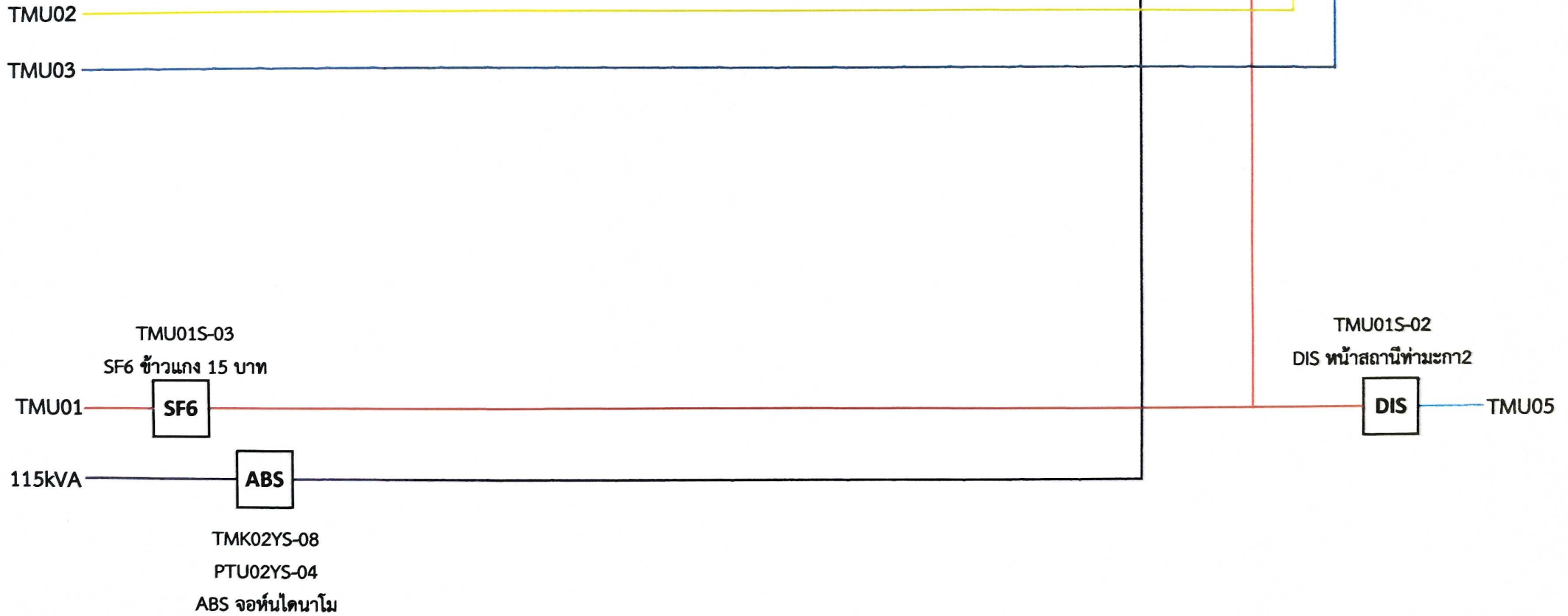
งานก่อสร้างปีกเสา หน้าสถานีท่ามะกา2(ถาวร)

# สภาพการจ่ายไฟหลังปฏิบัติงาน

ออร์แกนิกแลนด์

สถานีท่ามะกา 2  
(ถาวร)

สถานีท่ามะกา 2  
(ชั่วคราว)



งานดับไฟ วันพุธที่ 23 ตุลาคม 2567  
เวลา 08:30-16:30 น.  
งานก่อสร้างปีกเสา หน้าสถานีท่ามะกา2(ถาวร)