



การไฟฟ้าส่วนภูมิภาค  
PROVINCIAL ELECTRICITY AUTHORITY

# วิทยุขอตัดไฟ

เลขที่ ก.ต.สค.(ปบ) ๒๐๕๕ / ๒๕๖๗  
ชื่อผู้รับ นายพิทธรณ์ พิชิตสุวรรณมงคล  
ชื่อผู้ส่ง นายวิโรจน์ เอกอำไพ

วันที่ ๑๖ ต.ค. ๒๕๖๗  
ตำแหน่ง อ.ก.ปบ.(กต)  
ตำแหน่ง รจก.(ท) ปฏิบัติงานแทน ผจก.กฟส.สค.

ด้วยการไฟฟ้า กฟส.สค. จะขอตัดไฟเพื่อปฏิบัติงาน ก่อสร้างปรับปรุงระบบจำหน่าย ๒๒ KV บริเวณ ซอยข้างที่ว่าการอำเภอ ถึง สก.เมือง ตามแผนผังสังเขปแนบ จำนวน ๒ แผน ดังนี้

ที่	พิดเดอร์	วัน/เดือน/ปี	ตั้งแต่เวลา	ถึงเวลา	ลักษณะงานที่ปฏิบัติ และบริเวณที่ปฏิบัติงาน	จาก	ถึง	ผู้ควบคุมงาน
๑	SMD๑๐	๑๙ ต.ค.๖๗	๐๘.๐๐ น.	๑๕.๐๐ น.	ก่อสร้างปรับปรุงระบบ จำหน่าย ๒๒ KV บริเวณ ซอยข้างที่ว่าการ อำเภอ ถึง สก.เมือง รองรับการก่อสร้าง UG ๒๒ เควี  (เร่งด่วน)	SMD๑๐S-๐๒ สี่แยกไฟแดง สก. เมืองสมุทรสาคร	จุดตัดเบรกโดย วิธีฮอทไลน์ กระเช้า ๒๒ เควี ข้างสถานีตำรวจ	นายจิรวัดน์ บุญพร้อม  โทร. ๐๘๖๓๘๓๒๐๙๐
๒	SMD๐๕	๑๙ ต.ค.๖๗	๐๘.๐๐ น.	๑๕.๐๐ น.		จุดตัดเบรกโดย วิธีฮอทไลน์ กระเช้า ๒๒ เควี สี่แยก สก.เมือง สมุทรสาคร	SMD๐๕S-๐๓ ข้างสถานีตำรวจ	
๓	SMD๐๗	๑๙ ต.ค.๖๗	๐๘.๐๐ น.	๑๕.๐๐ น.		จุดตัดเบรกโดย วิธีฮอทไลน์ กระเช้า ๒๒ เควี องค์การโทรศัพท์	SMD๐๑S-๐๕ คิวรถตู้	
๔	SMD๐๒	๑๙ ต.ค.๖๗	๐๘.๐๐ น.	๑๕.๐๐ น.		SMD๐๒S-๐๓ องค์การโทรศัพท์	จุดตัดเบรกโดย วิธีฮอทไลน์ กระเช้า ๒๒ เควี  คิวรถตู้	

พื้นที่ที่มีผู้ใช้ไฟได้รับผลกระทบ(ไฟดับ) ซอยข้างที่ว่าการอำเภอเมืองสมุทรสาคร

ผู้ประสานงานการดับไฟ ชื่อ นายจิรวัดน์ บุญพร้อม ตำแหน่ง พชง.๒ โทร. ๐๘๖-๓๘๓๒๐๙๐

พื้นที่ที่ขอตัดไฟปฏิบัติงานมีสายเคเบิลใยแก้วนำแสงของ กฟภ.(หากมีโอกาสชำรุด ผศส.กรส.(ก.๓) จะไปตรวจสอบก่อนปฏิบัติงาน)

๑.  มีสายเคเบิลใยแก้วนำแสง ๑.๑  มีโอกาสชำรุด ๑.๒  ไม่มีโอกาสชำรุด  
๒.  ไม่มีสายเคเบิลใยแก้วนำแสง

ลงชื่อ \_\_\_\_\_

(นายวิโรจน์ เอกอำไพ)

ตำแหน่ง รจก.(ท) ปฏิบัติงานแทน ผจก.กฟส.สค.

สำหรับแผนกควบคุมการจ่ายไฟ (คคฟ.) กฟภ.๓

เรียน อก.ปบ.(ก.๓)

คคฟ. พิจารณาแล้วเห็นควร

- อนุมัติให้ดับไฟตามคำขอข้อ..... ฟีดเดอร์..... จาก..... ถึง.....  
ในวันที่..... ตั้งแต่เวลา..... น. ถึง..... น. ตามใบสั่งทำสวิชชิงเลขที่.....
- อนุมัติให้ดับไฟตามคำขอข้อ..... ฟีดเดอร์..... จาก..... ถึง.....  
ในวันที่..... ตั้งแต่เวลา..... น. ถึง..... น. ตามใบสั่งทำสวิชชิงเลขที่.....
- อนุมัติให้ดับไฟตามคำขอข้อ..... ฟีดเดอร์..... จาก..... ถึง.....  
ในวันที่..... ตั้งแต่เวลา..... น. ถึง..... น. ตามใบสั่งทำสวิชชิงเลขที่.....
- อนุมัติให้ดับไฟตามคำขอข้อ..... ฟีดเดอร์..... จาก..... ถึง.....  
ในวันที่..... ตั้งแต่เวลา..... น. ถึง..... น. ตามใบสั่งทำสวิชชิงเลขที่.....
- อนุมัติให้ดับไฟตามคำขอข้อ..... ฟีดเดอร์..... จาก..... ถึง.....  
ในวันที่..... ตั้งแต่เวลา..... น. ถึง..... น. ตามใบสั่งทำสวิชชิงเลขที่.....
- อนุมัติให้ดับไฟตามคำขอข้อ..... ฟีดเดอร์..... จาก..... ถึง.....  
ในวันที่..... ตั้งแต่เวลา..... น. ถึง..... น. ตามใบสั่งทำสวิชชิงเลขที่.....
- อนุมัติให้ดับไฟตามคำขอข้อ..... ฟีดเดอร์..... จาก..... ถึง.....  
ในวันที่..... ตั้งแต่เวลา..... น. ถึง..... น. ตามใบสั่งทำสวิชชิงเลขที่.....
- อนุมัติให้ดับไฟตามคำขอข้อ..... ฟีดเดอร์..... จาก..... ถึง.....  
ในวันที่..... ตั้งแต่เวลา..... น. ถึง..... น. ตามใบสั่งทำสวิชชิงเลขที่.....
- อนุมัติให้ดับไฟตามคำขอข้อ..... ฟีดเดอร์..... จาก..... ถึง.....  
ในวันที่..... ตั้งแต่เวลา..... น. ถึง..... น. ตามใบสั่งทำสวิชชิงเลขที่.....
- อนุมัติให้ดับไฟตามคำขอข้อ..... ฟีดเดอร์..... จาก..... ถึง.....  
ในวันที่..... ตั้งแต่เวลา..... น. ถึง..... น. ตามใบสั่งทำสวิชชิงเลขที่.....

พนักงานศูนย์ฯ นาย..... ประสานงานการขอดับไฟกับ.....

(.....)

สำหรับผู้อนุมัติ

ที่ ก.๓ กปบ.(คฟ.)

เรียน ผจก.

อนุมัติ และแจ้ง จป. เพื่อตรวจสอบความปลอดภัย  
พร้อมทั้งลงข้อมูลแจ้งแผนดับไฟลงใน [www.pea.co.th](http://www.pea.co.th)

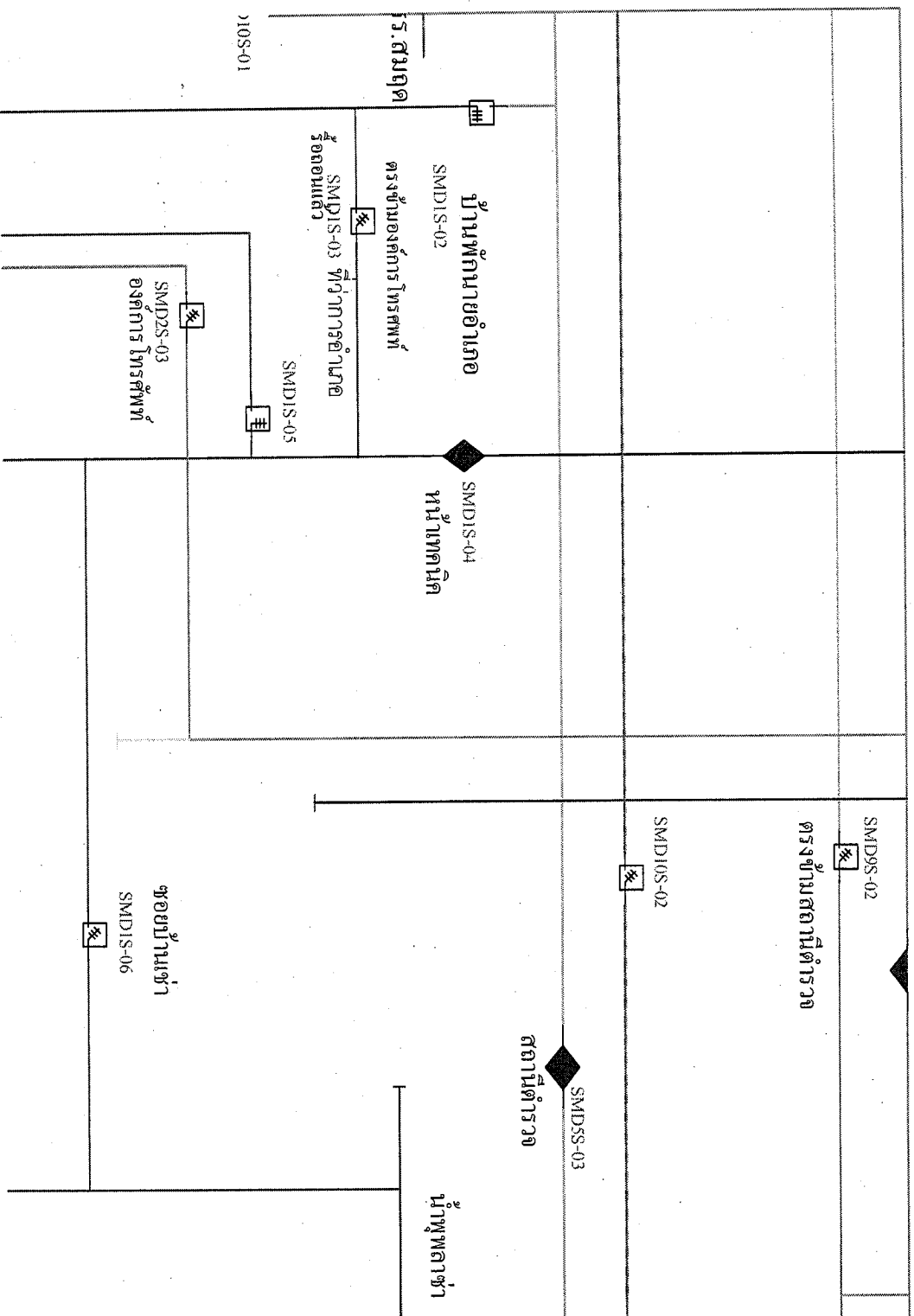
ขั้นตอนการสวิชชิง..... แผ่น

แผนผังแนบ..... แผ่น

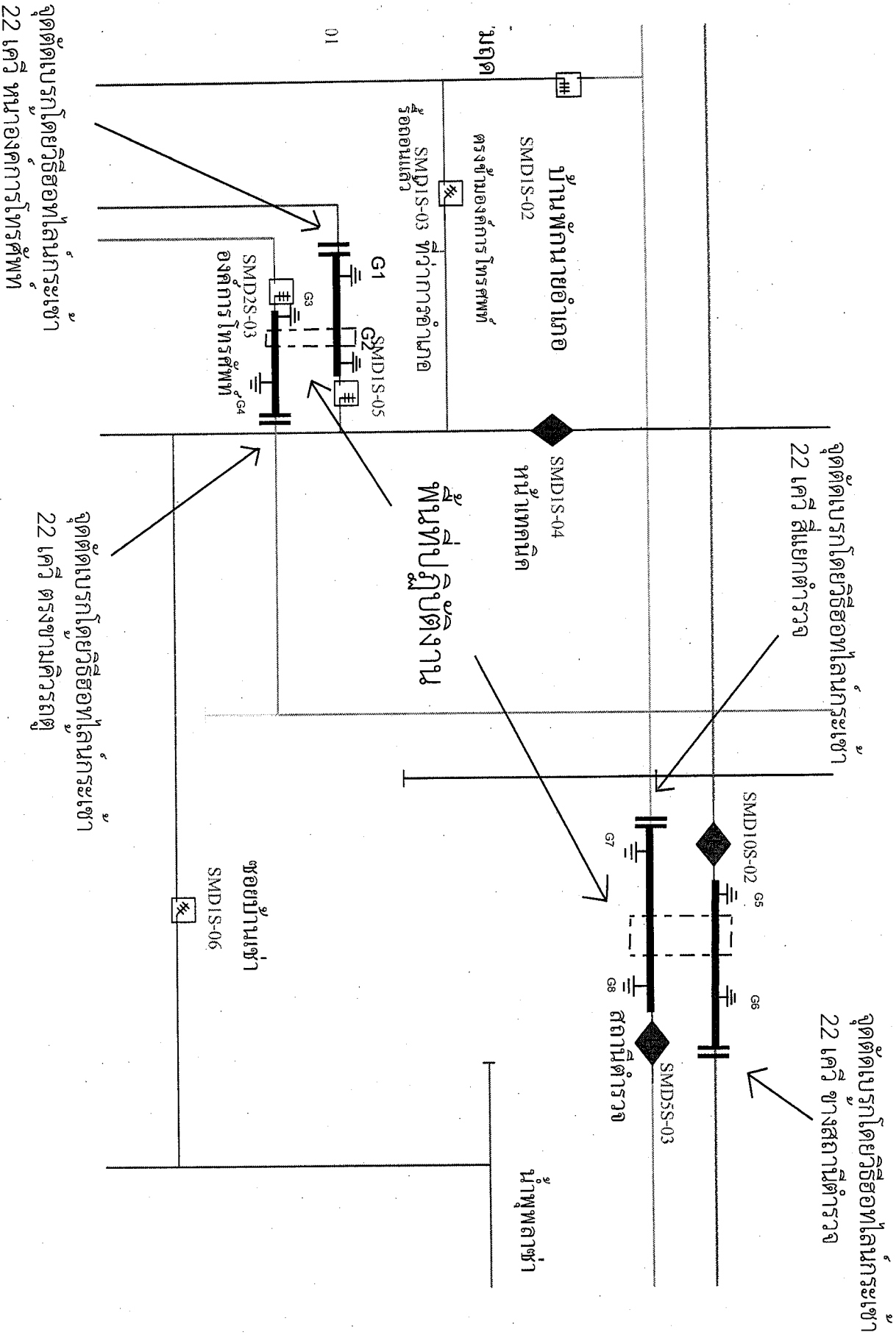
ผจพ..... (สถานี.....)

เพื่อทราบ และจัดพนักงานเข้าปฏิบัติงานร่วมกับศูนย์ฯ นครปฐม  
ตั้งแต่เวลา..... น. เป็นต้นไป จนกว่างานจะแล้วเสร็จ

# สถานะการจ่ายไฟก่อนปฏิบัติงาน



# สถานะการจ่ายไฟตอนปฏิบัติงาน



จุดตัดเบรกโดยวิธีฮอทไลน์กระแสเข้า  
22 เควี หน้าองค์การโทรศัพท์

จุดตัดเบรกโดยวิธีฮอทไลน์กระแสเข้า  
22 เควี ตรงขามคิวรถตู้

จุดตัดเบรกโดยวิธีฮอทไลน์กระแสเข้า  
22 เควี ข้างสถานีตำรวจ