



การไฟฟ้าส่วนภูมิภาค
PROVINCIAL ELECTRICITY AUTHORITY

วิทยุขอตัดไฟ

เลขที่ ก.ต.สก.(ปบ) ๒๕๙๕ /๒๕๖๗
ชื่อผู้รับ นายพัทธนันท์ พชรวิสารธรรม์ชล
ชื่อผู้ส่ง นายวิโรจน์ เอกอำไพ

วันที่ ๕ พ.ย. ๒๕๖๗
ตำแหน่ง อก.ปบ.(กต)
ตำแหน่ง รจก.(ท) ปฏิบัติงานแทน ผจก.กฟส.สค.

ด้วยการไฟฟ้า กฟส.สค. จะขอย้ายโหลด เพื่อให้ชุดขอทไลน์สมุทรสาคร แก้ไขจุดร้อน ประจำเดือน ตุลาคม ๒๕๖๗

ตามแผนผังสังเขปแนบ จำนวน แผ่น ดังนี้

ที่	พิดเตอร์	วัน/เดือน/ปี	ตั้งแต่เวลา	ถึงเวลา	ลักษณะงานที่ปฏิบัติ และบริเวณที่ปฏิบัติงาน	จาก	ถึง	ผู้ควบคุมงาน
๑	BAL๐๔	๑๐ พ.ย.๖๗	๐๙.๐๐ น.	๑๒.๐๐ น.	แก้ไขจุดร้อน ประจำเดือน ตุลาคม ๒๕๖๗	BAL๐๔S-๐๗ ตรงข้าม บ.โปร ไวรอน (CLOSE)	BAL๐๔S-๐๗ ตรงข้าม บ.โปร ไวรอน (OPEN)	นายจิรวัดน์ บุญพร้อม โทร.๐๘๖-๓๘๓๒๐๙๐
๒	BAL๐๖	๑๐ พ.ย.๖๗	๐๙.๐๐ น.	๑๒.๐๐ น.		BAL๐๖S-๑๒ วัดศรีเมือง (CLOSE)	BAL๐๖S-๑๒ วัดศรีเมือง (OPEN)	
๓	BAL๐๔	๑๐ พ.ย.๖๗	๐๙.๐๐ น.	๑๒.๐๐ น.		BAL๐๔-๐๑ หน้าสถานีบาง ปลา (CLOSE)	BAL๐๔-๐๑ หน้าสถานีบาง ปลา (OPEN)	
๔	BAL๐๗	๑๐ พ.ย.๖๗	๐๙.๐๐ น.	๑๒.๐๐ น.		BAL๐๗S-๑๗ ข้างสถานีบาง ปลา (CLOSE)	BAL๐๗S-๑๗ ข้างสถานีบาง ปลา (OPEN)	
๕	BAL๐๑	๑๐ พ.ย.๖๗	๑๒.๐๐ น.	๑๔.๐๐ น.		BAL๐๑S-๐๖ คลองแนวลิซิด (CLOSE)	BAL๐๑S-๐๖ คลองแนวลิซิด (OPEN)	
๖	SMA๐๔	๑๐ พ.ย.๖๗	๑๒.๐๐ น.	๑๔.๐๐ น.		SMA๐๔S-๐๔ ปากทาง พันธุรังษ์ (CLOSE)	SMA๐๔S-๐๔ ปากทาง พันธุรังษ์ (OPEN)	
๗	SMA๐๒	๑๐ พ.ย.๖๗	๑๒.๐๐ น.	๑๔.๐๐ น.		SMA๐๒S-๐๔ ก่อนสะพานลอย วัดทอง (CLOSE)	SMA๐๒S-๐๔ ก่อนสะพานลอย วัดทอง (OPEN)	

พื้นที่ที่มีผู้ใช้ไฟได้รับผลกระทบ(ไฟดับ) ไม่มีผู้ใช้ไฟได้รับผลกระทบ

ผู้ประสานงานการดับไฟ ชื่อ นายจิรวัดน์ บุญพร้อม ตำแหน่ง พชง.๖ โทร ๐๘๖-๓๘๓๒๐๘๐

พื้นที่ที่ขอดับไฟปฏิบัติงานมีสายเคเบิลใยแก้วนำแสงของ กฟภ.(หากมีโอกาสชำรุด ผศส.กรส.(ก.๓) จะไปตรวจสอบก่อนปฏิบัติงาน)

๑. มีสายเคเบิลใยแก้วนำแสง ๑.๑ มีโอกาสชำรุด ๑.๒ ไม่มีโอกาสชำรุด
๒. ไม่มีสายเคเบิลใยแก้วนำแสง

ลงชื่อ

(นายวิโรจน์ เอกอำไพ)

ตำแหน่ง รจก.(ท) ปฏิบัติงานแทน ผจก.กฟส.สค...

สำหรับแผนกควบคุมการจ่ายไฟ (ผคฟ.) กฟผ.๓

เรียน อก.ปบ.(ก.๓)

ผคฟ. พิจารณาแล้วเห็นควร

อนุมัติให้ดับไฟตามคำขอข้อ..... ฟีดเตอร์..... จาก..... ถึง.....
ในวันที่..... ตั้งแต่เวลา..... น. ถึง..... น. ตามใบสั่งทำสวิตซ์ซึ่งเลขที่.....

อนุมัติให้ดับไฟตามคำขอข้อ..... ฟีดเตอร์..... จาก..... ถึง.....
ในวันที่..... ตั้งแต่เวลา..... น. ถึง..... น. ตามใบสั่งทำสวิตซ์ซึ่งเลขที่.....

อนุมัติให้ดับไฟตามคำขอข้อ..... ฟีดเตอร์..... จาก..... ถึง.....
ในวันที่..... ตั้งแต่เวลา..... น. ถึง..... น. ตามใบสั่งทำสวิตซ์ซึ่งเลขที่.....

อนุมัติให้ดับไฟตามคำขอข้อ..... ฟีดเตอร์..... จาก..... ถึง.....
ในวันที่..... ตั้งแต่เวลา..... น. ถึง..... น. ตามใบสั่งทำสวิตซ์ซึ่งเลขที่.....

อนุมัติให้ดับไฟตามคำขอข้อ..... ฟีดเตอร์..... จาก..... ถึง.....
ในวันที่..... ตั้งแต่เวลา..... น. ถึง..... น. ตามใบสั่งทำสวิตซ์ซึ่งเลขที่.....

พนักงานศูนย์ฯ นาย..... ประสานงานการขอดับไฟกับ.....

(.....)

สำหรับผู้อนุมัติ

ที่ ก.๓ กปบ.(คฟ.)

เรียน ผจก.

อนุมัติ และแจ้ง จป. เพื่อตรวจสอบความปลอดภัย
พร้อมทั้งลงข้อมูลแจ้งแผนดับไฟลงใน www.pea.co.th

ขั้นตอนการสวิตซ์ซึ่ง..... แผ่น

แผนผังแนบ..... แผ่น

ผจฟ..... (สถานี.....)

เพื่อทราบ และจัดพนักงานเข้าปฏิบัติงานร่วมกับศูนย์ฯ นครปฐม
ตั้งแต่วันที่..... น. เป็นต้นไป จนกว่างานจะแล้วเสร็จ

Measurements

Li1	Max	91.7 °C
Li2	Max	90.1 °C
Li3	Max	87.3 °C
Li4	Max	76.6 °C
Li5	Max	76.1 °C
Li6	Max	72.2 °C
Li7	Max	59.9 °C
Li8	Max	58.1 °C
Li9	Max	57.1 °C

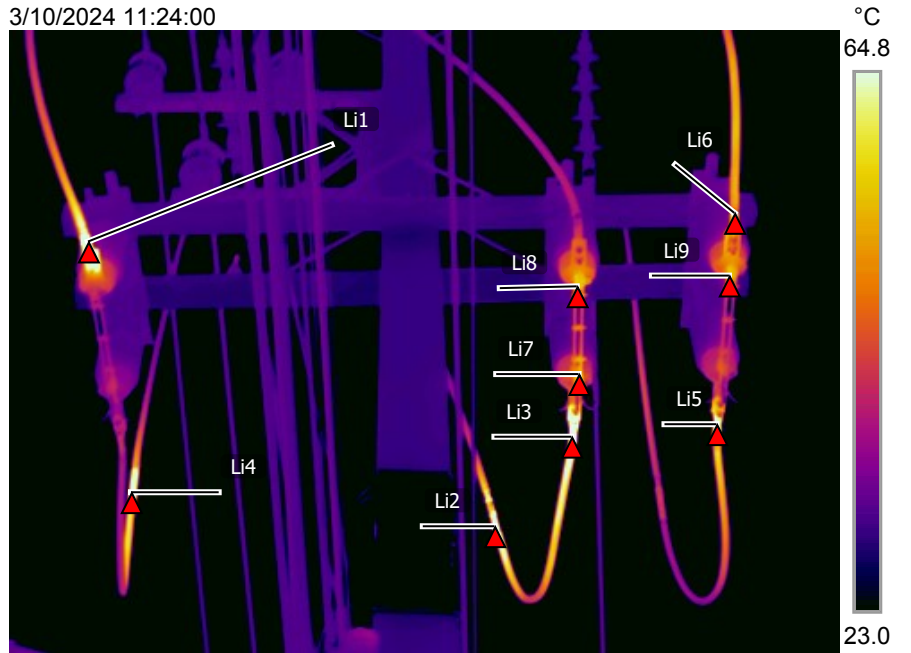
Parameters

Emissivity	0.95
Refl. temp.	24 °C
Distance	12 m
Atmospheric temp.	24 °C
Ext. optics temp.	20 °C
Ext. optics trans.	1
Relative humidity	55 %

Note

BAL04S-07 ตรงข้าม บ. โปรวีรอน

3/10/2024 11:24:00



FLIR1634.jpg

FLIR E95

78517896



FLIR1634.jpg

FLIR E95

78517896

Text annotations

เฟส A ฟังถนน, เฟส BC ฟังบ้าน

Li1 : จุดย้ายหางปลาเฟส A ด้าน moving	แก้ไขทันที
Li2 : หลอดต่อสายเฟส B ด้าน fixed	แก้ไขทันที
Li3 : จุดย้ายหางปลาเฟส B ด้าน fixed	แก้ไขทันที
Li4 : หลอดต่อสายเฟส A ด้าน fixed	แก้ไขด่วน
Li5 : จุดย้ายหางปลาเฟส C ด้าน fixed	แก้ไขด่วน
Li6 : จุดย้ายหางปลาเฟส C ด้าน moving	แก้ไขด่วน
Li7 : หน้าสัมผัสไบนิดเฟส B ด้าน fixed	แก้ไข
Li8 : หน้าสัมผัสไบนิดเฟส B ด้าน moving	แก้ไข
Li9 : หน้าสัมผัสไบนิดเฟส C ด้าน moving	แก้ไข

Measurements

Li1	Max	76.9 °C
Li2	Max	73.8 °C
Li3	Max	62.3 °C
Li4	Max	44.4 °C

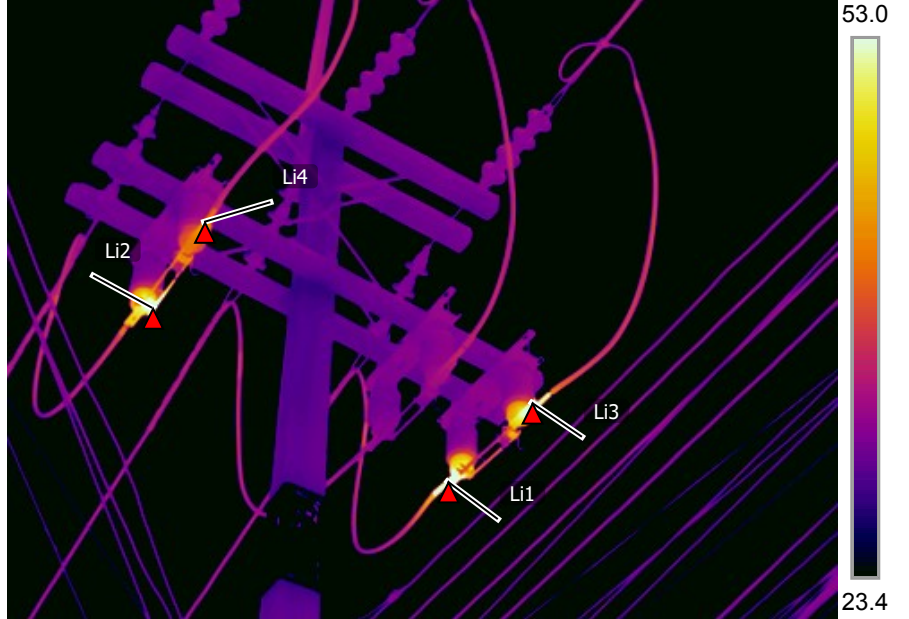
Parameters

Emissivity	0.95
Refl. temp.	24 °C
Distance	12 m
Atmospheric temp.	24 °C
Ext. optics temp.	20 °C
Ext. optics trans.	1
Relative humidity	55 %

Note

BAL06S-12 วัดศรีเมือง

3/10/2024 11:16:50



FLIR1632.jpg

FLIR E95

78517896

3/10/2024 11:16:50



FLIR1632.jpg

FLIR E95

78517896

Text annotations

Li : 1 หน้าสัมผัสทางปลาทู A ด้าน moving	แก้ไขด่วน
Li : 2 หน้าสัมผัสใบมีดเฟส C ด้าน moving	แก้ไขด่วน (เปลี่ยน DIS.SW.)
Li : 3 หน้าสัมผัสทางปลาทู A ด้าน fixed	แก้ไขด่วน
Li : 4 หน้าสัมผัสทางปลาทู C ด้าน fixed	แก้ไข

Measurements

Li1	Max	76.2 °C
-----	-----	---------

Parameters

Emissivity	0.95
Refl. temp.	24 °C
Distance	12 m
Atmospheric temp.	24 °C
Ext. optics temp.	20 °C
Ext. optics trans.	1
Relative humidity	55 %

Note

BAL04S-01 หน้าสถานีบางปลา

3/10/2024 12:22:00



FLIR1639.jpg

FLIR E95

78517896

3/10/2024 12:22:00



FLIR1639.jpg

FLIR E95

78517896

Text annotations

Li1 : หน้าสัมผัสทางปลาเฟส C ด้าน source	แก้ไขด่วน
---	-----------

Measurements

Li1	Max	112.6 °C
-----	-----	----------

Parameters

Emissivity	0.95
Refl. temp.	24 °C
Distance	12 m
Atmospheric temp.	24 °C
Ext. optics temp.	20 °C
Ext. optics trans.	1
Relative humidity	55 %

Note

BAL07S-17 ช้างสถานีบางปลา

3/10/2024 12:27:49



FLIR1644.jpg

FLIR E95

78517896

3/10/2024 12:27:49



FLIR1644.jpg

FLIR E95

78517896

Text annotations

Li1 : หน้าสัมผัสทางปลาเฟส C ด้าน source	แก้ไขทันที
---	------------

Measurements

Li1	Max	82.3 °C
Li2	Max	75.0 °C
Li3	Max	65.7 °C
Li4	Max	46.2 °C
Li5	Max	45.6 °C

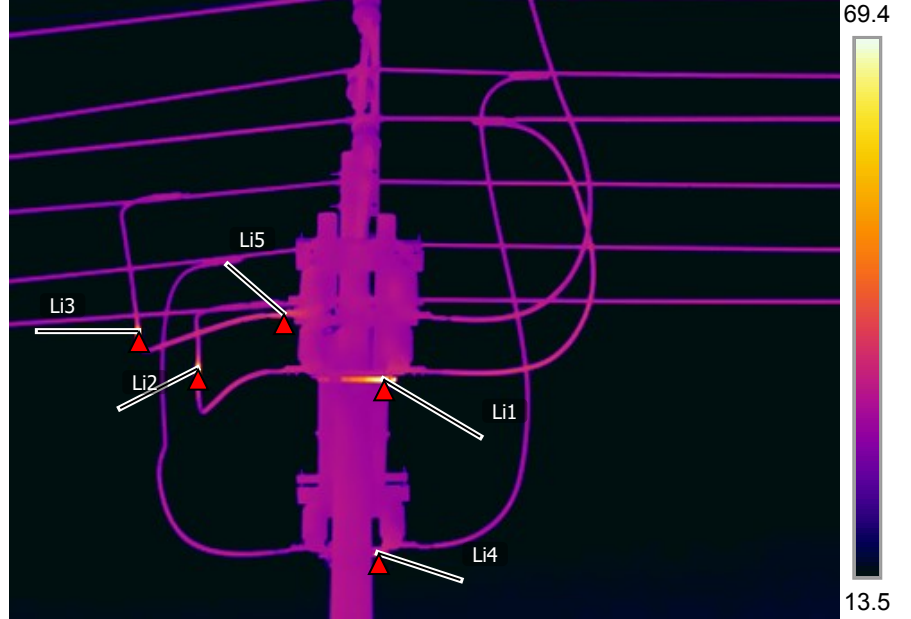
Parameters

Emissivity	0.95
Refl. temp.	24 °C
Distance	12 m
Atmospheric temp.	24 °C
Ext. optics temp.	20 °C
Ext. optics trans.	1
Relative humidity	55 %

Note

BAL01S-06 คลองแนวลิชิต

8/10/2024 10:36:35



FLIR1806.jpg

FLIR E95

78517896

8/10/2024 10:36:35



FLIR1806.jpg

FLIR E95

78517896

Text annotations

Li1 : หน้าสัมผัสไบมิดเฟส B ด้าน moving	แก้ไขทันที (เปลี่ยน DIS.SW.)
Li2 : หลอดต่อเฟส B ด้าน fixed	แก้ไขด่วน
Li3 : หลอดต่อเฟส A ด้าน fixed	แก้ไขด่วน
Li4 : ไบมิดเฟส C ด้าน moving	แก้ไข
Li5 : หน้าสัมผัสทางปลาเฟส A ด้าน fixed	แก้ไข

Measurements

Li1	Max	71.1 °C
-----	-----	---------

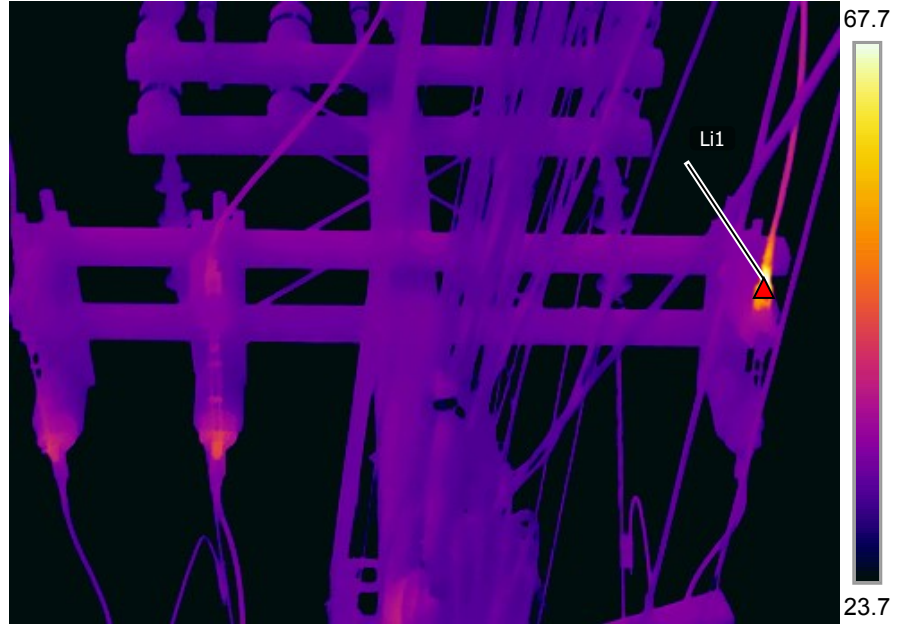
Parameters

Emissivity	0.95
Refl. temp.	24 °C
Distance	12 m
Atmospheric temp.	24 °C
Ext. optics temp.	20 °C
Ext. optics trans.	1
Relative humidity	55 %

Note

SMA04S-04 ปากชอยพื้นฐาน

8/10/2024 10:06:35



FLIR1804.jpg

FLIR E95

78517896

8/10/2024 10:06:35



FLIR1804.jpg

FLIR E95

78517896

Text annotations

Li1 : หน้าสัมผัสทางปลาเฟส C ด้าน fixed	แก้ไขด่วน
--	-----------

Measurements

Li1	Max	67.5 °C
Li2	Max	50.2 °C

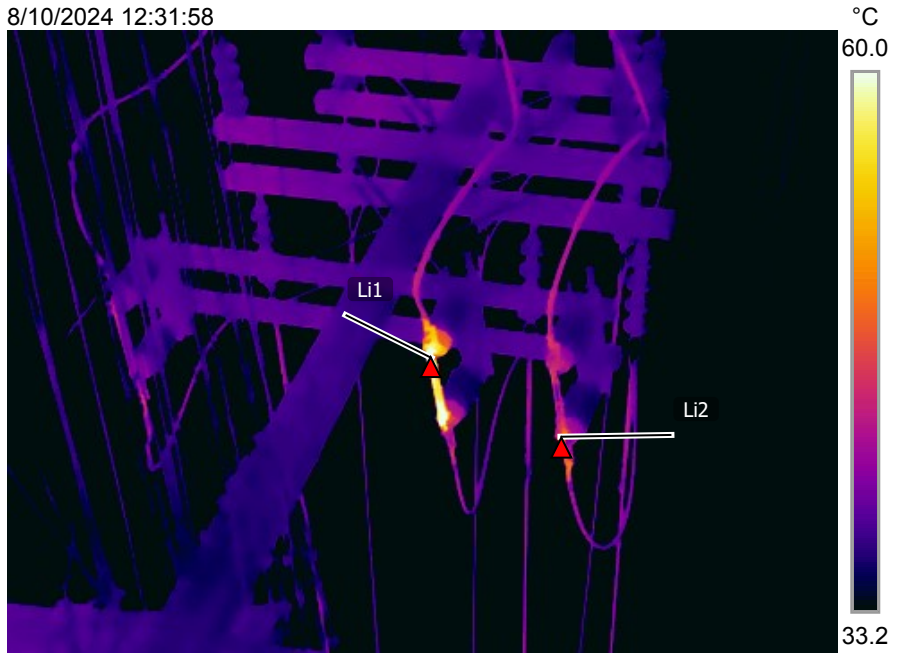
Parameters

Emissivity	0.95
Refl. temp.	24 °C
Distance	12 m
Atmospheric temp.	24 °C
Ext. optics temp.	20 °C
Ext. optics trans.	1
Relative humidity	55 %

Note

SMA02S-04 ก่อนสะพานลอยวัดทอง

8/10/2024 12:31:58



FLIR1812.jpg

FLIR E95

78517896

8/10/2024 12:31:58



FLIR1812.jpg

FLIR E95

78517896

Text annotations

Li1 : หน้าสัมผัสไบนิดเฟส B ด้าน moving	แก้ไขด่วน (เปลี่ยน DIS.SW.)
Li2 : หน้าสัมผัสไบนิดเฟส A ด้าน fixed	แก้ไข