



การไฟฟ้าส่วนภูมิภาค
PROVINCIAL ELECTRICITY AUTHORITY

เลขที่ ภ.๓.กฟส.ท่าเรือ.(กป) ๒๐๙๙ /๒๕๖๗
ชื่อผู้รับ นายพัทธนันท์ พงษ์สุวรรณ
ชื่อผู้ส่ง นายสันติ งามชื่น

วันที่ ๒๙ ต.ค. ๒๕๖๗
ตำแหน่ง อ.ก.ป.บ.(ก.๓)
ตำแหน่ง ผจก.กฟส.ระดับ ๙.กฟส.ท่าเรือ

ด้วยการไฟฟ้า กฟส.ท่าเรือ จะขอตัดไฟ สายส่ง ๑๑๕ เควี และระบบจำหน่าย วงจร TMU ๐๑ สถานีท่ามะกา ๒ เพื่อเชื่อมสาย
ต้น RISER POLE,ติดตั้ง SF ๖,ติดตั้งสวิตช์ใบมีดตัดโลน ใต้ไลน์สายส่ง ๑๑๕ เควี ช่วงตั้งแต่ สถานีท่ามะกา ๒ (ชั่วคราว) ถึง SF ๖ รหัส TMU
๑ S-๐๓ ขั้วแกง ๑๕ บาท ตามแผนผังสังเขปแนบ จำนวน ๑ แผ่น ดังนี้

ที่	ฟีดเดอร์	วัน/เดือน/ปี	ตั้งแต่เวลา	ถึงเวลา	ลักษณะงานที่ปฏิบัติ และบริเวณที่ปฏิบัติงาน	จาก	ถึง	ผู้ควบคุมงาน
๑	PTU๒YB๐๑	๑๑ พ.ย.๖๗	๐๘.๓๐ น.	๑๖.๓๐ น.	เพื่อพาดสาย SAC ได้ สายส่ง ตรงข้ามสถานี	PTU ๒YS๐๔ จอห์นไดนาโม	สถานีท่ามะกา ๒ (ชค.)	กฤตภาส ปิ่นเจริญ ๐๙๐-๙๙๑๘๘๘๗๓
๒	TMU ๐๑	๑๑ พ.ย.๖๗	๐๘.๐๐ น.	๑๖.๓๐ น.	ท่ามะกา ๒ (ถาวร)	สถานีท่า มะกา ๒ (ชั่วคราว)	SF๖ รหัส TMU ๑S-๐๓ ขั้วแกง๑๕บาท	

พื้นที่ที่มีผู้ใช้ไฟได้รับผลกระทบ(ไฟดับ) มีผู้ใช้ไฟ ๒๗๕ ราย

ผู้ประสานงานการดับไฟ ชื่อ นายธนวัฒน์ เอสมบุญ ตำแหน่ง พชง.๕ ผจก.กฟส.ท่าเรือ โทร.๐๘๒-๒๘๘๘๘๒๖

พื้นที่ ที่ขอตัดไฟปฏิบัติงาน มีสายเคเบิลใยแก้วนำแสงของ กฟภ.(หากมีโอกาสรูด ผคส.กรส.(ก๓) จะไปตรวจสอบก่อนปฏิบัติงาน)

- มีสายเคเบิลใยแก้วนำแสง ๑.๑ มีโอกาสรูด ๑.๒ ไม่มีโอกาสรูด
- ไม่มีสายเคเบิลใยแก้วนำแสง
- พิกัดพื้นที่จ่ายไฟ ๑.๑ สถานีท่ามะกา ๒(ชค.) Lat ๑๔.๐๓๔๕๕๕ Long ๙๙.๘๑๙๕๗๓
๑.๒ ABS รหัส PTU ๒ YS-๐๔ Lat ๑๔.๐๓๐๑๐๔ Long ๙๙.๘๑๔๖๓

ลงชื่อ
(นายสันติ งามชื่น)
ตำแหน่ง ผจก.กฟส.(ระดับ ๙).กฟส.ท่าเรือ

สำหรับแผนกควบคุมการจ่ายไฟ (ผคฟ.) กฟภ.๓
เรียน อ.ก.ป.บ.(ก.๓)

๒๙ ต.ค. ๒๕๖๗

ผคฟ. พิจารณาแล้วเห็นควร

อนุมัติให้ดับไฟตามคำขอ ฟีดเดอร์ จาก ถึง
ในวันที่ ตั้งแต่เวลา น. ถึง น. ตามใบสั่งทำสวิตซ์ซึ่งเลขที่

สำหรับผู้อนุมัติ

ที่ ก.๓ กปบ.(คฟ.)
เรียน ผจก.
อก.วว.(ก.๓)

อนุมัติ และแจ้ง จป. เพื่อตรวจสอบความปลอดภัย,
พร้อมทั้งลงข้อมูลแจ้งแผนดับไฟลงใน www.pea.co.th

ขั้นตอนการสวิตซ์ซึ่ง แผ่น
แผนผังแนบ แผ่น

ผจพ. (สถานี)
เพื่อทราบ และจัดพนักงานเข้าปฏิบัติงานร่วมกับศูนย์
นครปฐม ตั้งแต่เวลา.....น.เป็นต้นไป จนกว่างานจะแล้วเสร็จ

สภาพการจ่ายไฟฟ้าก่อนปฏิบัติงาน

ออร์แกนิกแลนต์

สถานีท่ามะกา 2
(ถาวร)

สถานีท่ามะกา 2
(ชั่วคราว)
TMU01 TMU02 TMU03

TMU02

TMU03

TMU01

TMU01S-03
SF6 ขนาดแรง 15 บาท

SF6

ABS

TMK02YS-08
PTU02YS-04
ABS จอห์นไดนาโม

115KVA

TMU01S-02
DIS หน้าสถานีท่ามะกา 2

DIS

TMU05

งานดับไฟ วันจันทร์ที่ 11 พฤศจิกายน 2567 เวลา 08:30-16:30 น.
งานพาดสายเพิ่มวงจร หน้าสถานีท่ามะกา 2 (ถาวร)

สภาพการจ่ายไฟขณะปฏิบัติงาน

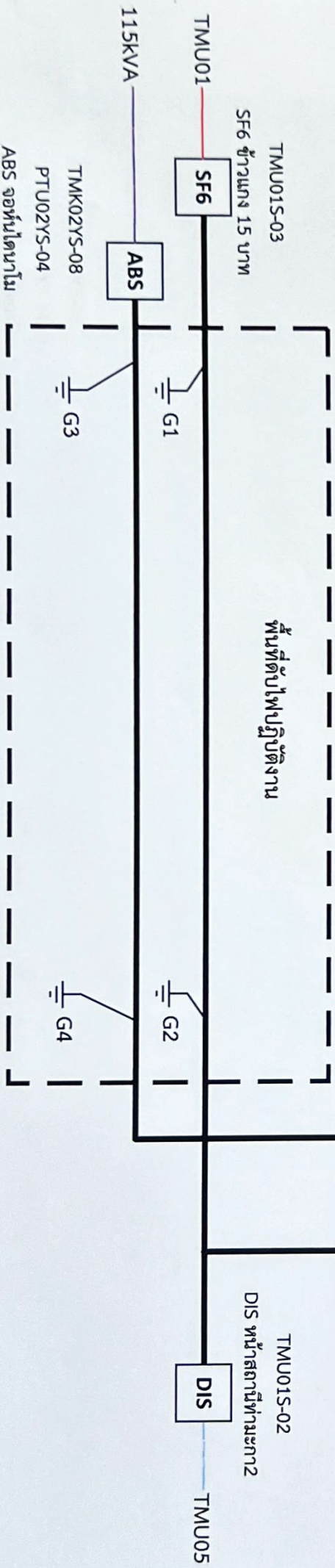
ออร์แกนิกแลนต์

สถานีท่ามะกา 2
(ถาวร)

สถานีท่ามะกา 2
(ชั่วคราว)
TMU01 TMU02 TMU03

TMU02

TMU03



งานตัดไฟ วันจันทร์ที่ 11 พฤศจิกายน 2567 เวลา 08:30-16:30 น.
งานพาดสายเพิ่มวงจร หน้าสถานีท่ามะกา2 (ถาวร)

สภาพการจ่ายไฟหลังปฏิบัติงาน

ออร์แกนิกแลนต์

สถานีท่ามะกา 2
(ถาวร)

สถานีท่ามะกา 2
(ชั่วคราว)
TMU01 TMU02 TMU03



TMU01S-03
SF6 ขนาดถัง 15 บาท



TMK02YS-08
PTU02YS-04
ABS จอห์นไดนาโม

TMU01S-02
DIS หน้าสถานีท่ามะกา 2



งานตัดไฟ วันจันทร์ที่ 11 พฤศจิกายน 2567 เวลา 08:30-16:30 น.
งานพาดสายเพิ่มวงจร หน้าสถานีท่ามะกา 2 (ถาวร)