



วิทยุขอตัดไฟ

การไฟฟ้าส่วนภูมิภาค
PROVINCIAL ELECTRICITY AUTHORITY

เลขที่ ก.ต.สค.(ปบ) ๒๕๙๓ /๒๕๖๗

ชื่อผู้รับ นายพิทธนันท์ พชรสุวรรณขล

ชื่อผู้ส่ง นายวิโรจน์ เอกอำไพ

วันที่ - ๘ พ.ย. ๒๕๖๗

ตำแหน่ง อ.ก.ปบ.(กต)

ตำแหน่ง ร.จก.(ท) ปฏิบัติงานแทน ผจก.กฟส.ศค.

ด้วยการไฟฟ้า กฟส.ศค. จะขอตัดไฟเพื่อปฏิบัติงาน ก่อสร้างปรับปรุงระบบจำหน่าย ๒๒ KV บริเวณหน้าสถานีฯท่าทราย

๑ ตามแผนผังสังเขปแนบ จำนวน ๔ แผ่น ดังนี้

ที่	พิดเตอร์	วัน/เดือน/ปี	ตั้งแต่เวลา	ถึงเวลา	ลักษณะงานที่ปฏิบัติ และบริเวณที่ปฏิบัติงาน	จาก	ถึง	ผู้ควบคุมงาน
๑	THS๑๑	๑๗ พ.ย. ๖๗	๐๘.๐๐ น.	๑๗.๐๐ น.	ก่อสร้างปรับปรุงระบบ จำหน่าย ๒๒ KV บริเวณ หน้าสถานีฯท่าทราย ๑	THS๑๑S-๐๑ หน้าสถานีฯท่า ทราย ๑	THS๐๒S-๐๒ โมเติร์ซอพ	นายพีระ บุญพุ่ม โทร. ๐๘๙๘๓๗๘๑๙๖
๒	THS๑๑	๑๗ พ.ย. ๖๗	๐๘.๐๐ น.	๑๗.๐๐ น.		THS๑๑S-๐๑ หน้าสถานีฯท่า ทราย ๑	THS๐๘S-๐๒ ตรงข้าม บ.ลัดคี่	
๓	THS๑๓	๑๗ พ.ย. ๖๗	๐๘.๐๐ น.	๑๗.๐๐ น.		THS๑๓S-๐๑ หน้าสถานีฯท่า ทราย ๑	SMB๑๓S-๐๕ ข้างสยามบูล มาร์ค	
๔	THS๑๓	๑๗ พ.ย. ๖๗	๐๘.๐๐ น.	๑๗.๐๐ น.		THS๑๓S-๐๑ หน้าสถานีฯท่า ทราย ๑	THS๐๑S-๐๒ เอน เอส แอล	
๕	THS๑๓	๑๗ พ.ย. ๖๗	๐๘.๐๐ น.	๑๗.๐๐ น.		THS๑๓S-๐๑ หน้าสถานีฯท่า ทราย ๑	จุดตัดเบรกโดย วิธีฮอทไลน์ กระเช้า ๒๒ เควี ชอย ๓ ฟัง URC	
๖	THS๐๙ (ปัจจุบัน จ่ายจาก THU๐๓)	๑๗ พ.ย. ๖๗	๐๘.๐๐ น.	๑๗.๐๐ น.		THS๐๙S-๐๒ ข้าง บ.ลัดคี่	THS๐๙S-๐๒ ข้าง บ.ลัดคี่	
๗	THS๐๙ (ปัจจุบัน จ่ายจาก THU๐๓)	๑๗ พ.ย. ๖๗	๐๘.๐๐ น.	๑๗.๐๐ น.		THS๐๙S-๐๒ ข้าง บ.ลัดคี่	THS๐๙S-๐๑ (ปัจจุบัน รื้อถอน แล้ว)	
๘	THS๐๓ ปัจจุบัน จ่ายจาก THS๑๕	๑๗ พ.ย. ๖๗	๐๘.๐๐ น.	๑๗.๐๐ น.		จุดตัดเบรกโดย วิธีฮอทไลน์ กระเช้า ๒๒ เควี ตรงข้ามบ. โมเติร์ซอพ	THS๐๓S-๐๑ (ปัจจุบัน รื้อถอน แล้ว)	

๙	THS๐๔ ปีปัจจุบัน จ่ายจาก THS๑๔	๑๗ พ.ย.๖๗	๐๘.๐๐ น.	๑๗.๐๐ น.		จุดตัดเบรกโดย วิธีฮอทไลน์ กระเช้า ๒๒ เควี ไค้ง เอน เอส แอล	THS๐๔S-๐๑ (ปัจจุบัน รื้อถอน แล้ว)	
๑๐	THS๐๕ ปีปัจจุบัน จ่ายจาก SMB๑๒	๑๗ พ.ย.๖๗	๐๘.๐๐ น.	๑๗.๐๐ น.		จุดตัดเบรกโดย วิธีฮอทไลน์ กระเช้า ๒๒ เควี ชอย ๓ ฟิ้งตรง ข้าม URC	THS๐๕S-๐๑ (ปัจจุบัน รื้อถอน แล้ว)	
๑๑	THS๐๖ ปีปัจจุบัน จ่ายจาก THS๑๕	๑๗ พ.ย.๖๗	๐๘.๐๐ น.	๑๗.๐๐ น.		จุดตัดเบรกโดย วิธีฮอทไลน์ กระเช้า ๒๒ เควี ชอย ๓ ฟิ้งตรง ข้าม URC	THS๐๖S-๐๑ (ปัจจุบัน รื้อถอน แล้ว)	
๑๒	THS๐๗ ปีปัจจุบัน จ่ายจาก SMZ๐๑	๑๗ พ.ย.๖๗	๐๘.๐๐ น.	๑๗.๐๐ น.		จุดตัดเบรกโดย วิธีฮอทไลน์ กระเช้า ๒๒ เควี ชอย ๓ ฟิ้งตรง ข้าม URC	THS๐๗S-๐๑ (ปัจจุบัน รื้อถอน แล้ว)	
๑๓	๑๑๕ kV	๑๗ พ.ย.๖๗	๐๘.๐๐ น.	๑๗.๐๐ น.		สถานีฯ สค.๒	SMB๐๑YS-๐๑ พุลทรัพย์แคน	
๑๔	๑๑๕ kV	๑๗ พ.ย.๖๗	๐๘.๐๐ น.	๑๗.๐๐ น.		สถานีฯ สค.๒	SMB๐๑YS-๐๓ บ.ลัดก็	

พื้นที่ที่มีผู้ใช้ไฟได้รับผลกระทบ(ไฟดับ)...บริเวณ หน้าสถานีฯ ท่าทราย ๑ ถึง นิคมชอย ๓

ผู้ประสานงานการดับไฟ ชื่อ.....นายจิรวัดน์ บุญพร้อม.....ตำแหน่ง..... พง.๖.....โทร.....๐๘๖-๓๘๓๒๐๙๐.....

พื้นที่ที่ขอดับไฟปฏิบัติงานมีสายเคเบิลใยแก้วนำแสงของ กฟภ.(หากมีโอกาสชำรุด ผศส.กรส.(ก.๓) จะไปตรวจสอบก่อนปฏิบัติงาน)

๑. มีสายเคเบิลใยแก้วนำแสง ๑.๑ มีโอกาสชำรุด ๑.๒ ไม่มีโอกาสชำรุด
๒. ไม่มีสายเคเบิลใยแก้วนำแสง

ลงชื่อ.....

(นาย วิโรจน์ เอกอำไพ)

ตำแหน่ง.....รจก.(ท.)ปฏิบัติงานแทน ผจก.กฟส.สค.

ผคฟ. พิจารณาแล้วเห็นควร

- อนุมัติให้ดับไฟตามคำขอข้อ..... ฟีดเดอร์..... จาก..... ถึง.....
ในวันที่..... ตั้งแต่เวลา..... น. ถึง..... น. ตามใบสั่งทำสวิชชิงเลขที่.....
- อนุมัติให้ดับไฟตามคำขอข้อ..... ฟีดเดอร์..... จาก..... ถึง.....
ในวันที่..... ตั้งแต่เวลา..... น. ถึง..... น. ตามใบสั่งทำสวิชชิงเลขที่.....
- อนุมัติให้ดับไฟตามคำขอข้อ..... ฟีดเดอร์..... จาก..... ถึง.....
ในวันที่..... ตั้งแต่เวลา..... น. ถึง..... น. ตามใบสั่งทำสวิชชิงเลขที่.....
- อนุมัติให้ดับไฟตามคำขอข้อ..... ฟีดเดอร์..... จาก..... ถึง.....
ในวันที่..... ตั้งแต่เวลา..... น. ถึง..... น. ตามใบสั่งทำสวิชชิงเลขที่.....
- อนุมัติให้ดับไฟตามคำขอข้อ..... ฟีดเดอร์..... จาก..... ถึง.....
ในวันที่..... ตั้งแต่เวลา..... น. ถึง..... น. ตามใบสั่งทำสวิชชิงเลขที่.....
- อนุมัติให้ดับไฟตามคำขอข้อ..... ฟีดเดอร์..... จาก..... ถึง.....
ในวันที่..... ตั้งแต่เวลา..... น. ถึง..... น. ตามใบสั่งทำสวิชชิงเลขที่.....
- อนุมัติให้ดับไฟตามคำขอข้อ..... ฟีดเดอร์..... จาก..... ถึง.....
ในวันที่..... ตั้งแต่เวลา..... น. ถึง..... น. ตามใบสั่งทำสวิชชิงเลขที่.....
- อนุมัติให้ดับไฟตามคำขอข้อ..... ฟีดเดอร์..... จาก..... ถึง.....
ในวันที่..... ตั้งแต่เวลา..... น. ถึง..... น. ตามใบสั่งทำสวิชชิงเลขที่.....
- อนุมัติให้ดับไฟตามคำขอข้อ..... ฟีดเดอร์..... จาก..... ถึง.....
ในวันที่..... ตั้งแต่เวลา..... น. ถึง..... น. ตามใบสั่งทำสวิชชิงเลขที่.....
- อนุมัติให้ดับไฟตามคำขอข้อ..... ฟีดเดอร์..... จาก..... ถึง.....
ในวันที่..... ตั้งแต่เวลา..... น. ถึง..... น. ตามใบสั่งทำสวิชชิงเลขที่.....
- อนุมัติให้ดับไฟตามคำขอข้อ..... ฟีดเดอร์..... จาก..... ถึง.....
ในวันที่..... ตั้งแต่เวลา..... น. ถึง..... น. ตามใบสั่งทำสวิชชิงเลขที่.....

พนักงานศูนย์ฯ นาย..... ประสานงานการขอดับไฟกับ.....

(.....)

สำหรับผู้อนุมัติ

ที่ ก.๓ กปบ.(คฟ.)

เรียน ผจก.

อนุมัติ และแจ้ง จป. เพื่อตรวจสอบความปลอดภัย
พร้อมทั้งลงข้อมูลแจ้งแผนดับไฟลงใน www.pea.co.th

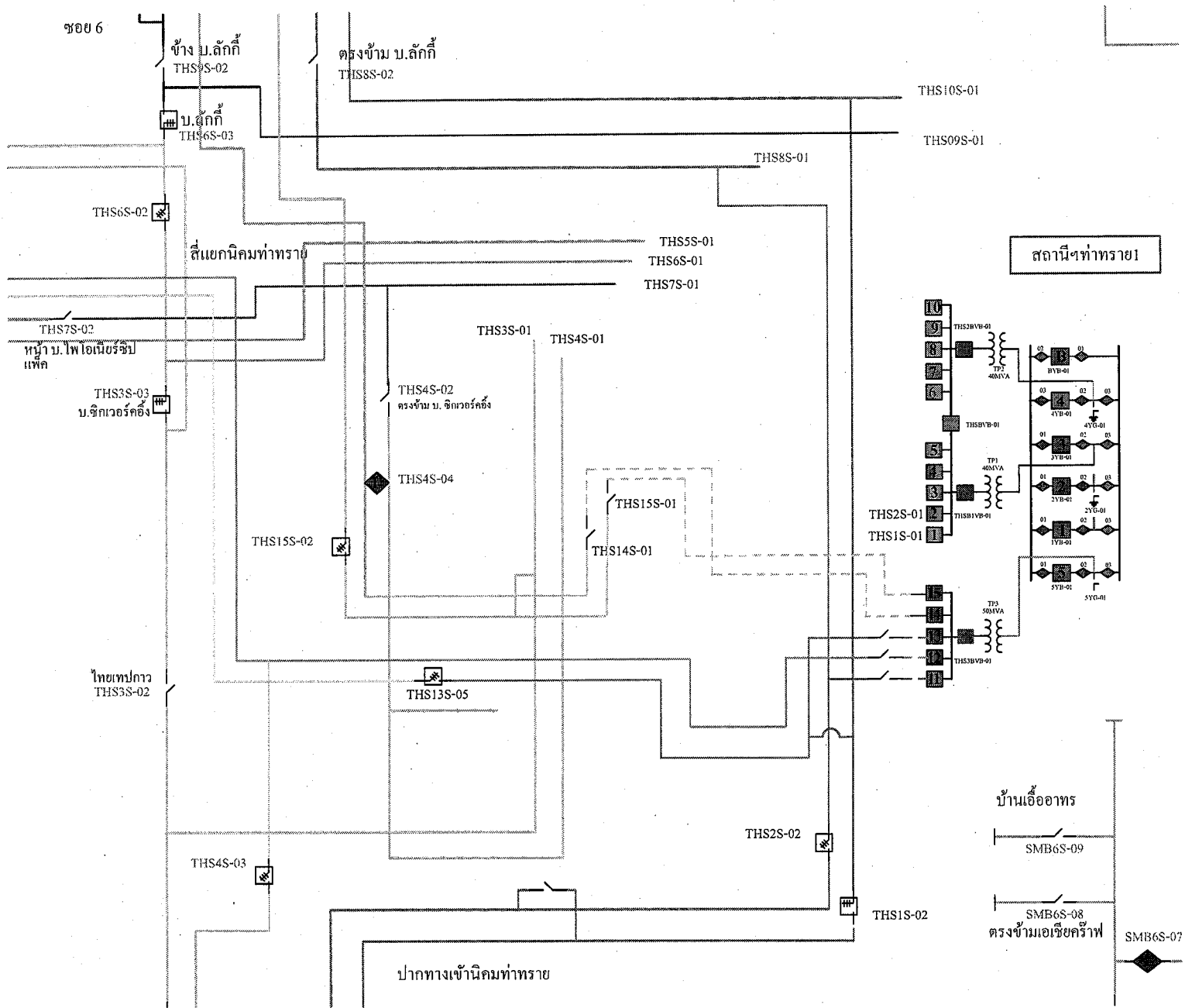
ขั้นตอนการสวิชชิง..... แผ่น

แผนผังแนบ..... แผ่น

ผจก. (สถานี.....)

เพื่อทราบ และจัดพนักงานเข้าปฏิบัติงานร่วมกับศูนย์ฯ นครปฐม
ตั้งแต่วันที่..... น. เป็นต้นไป จนกว่างานจะแล้วเสร็จ

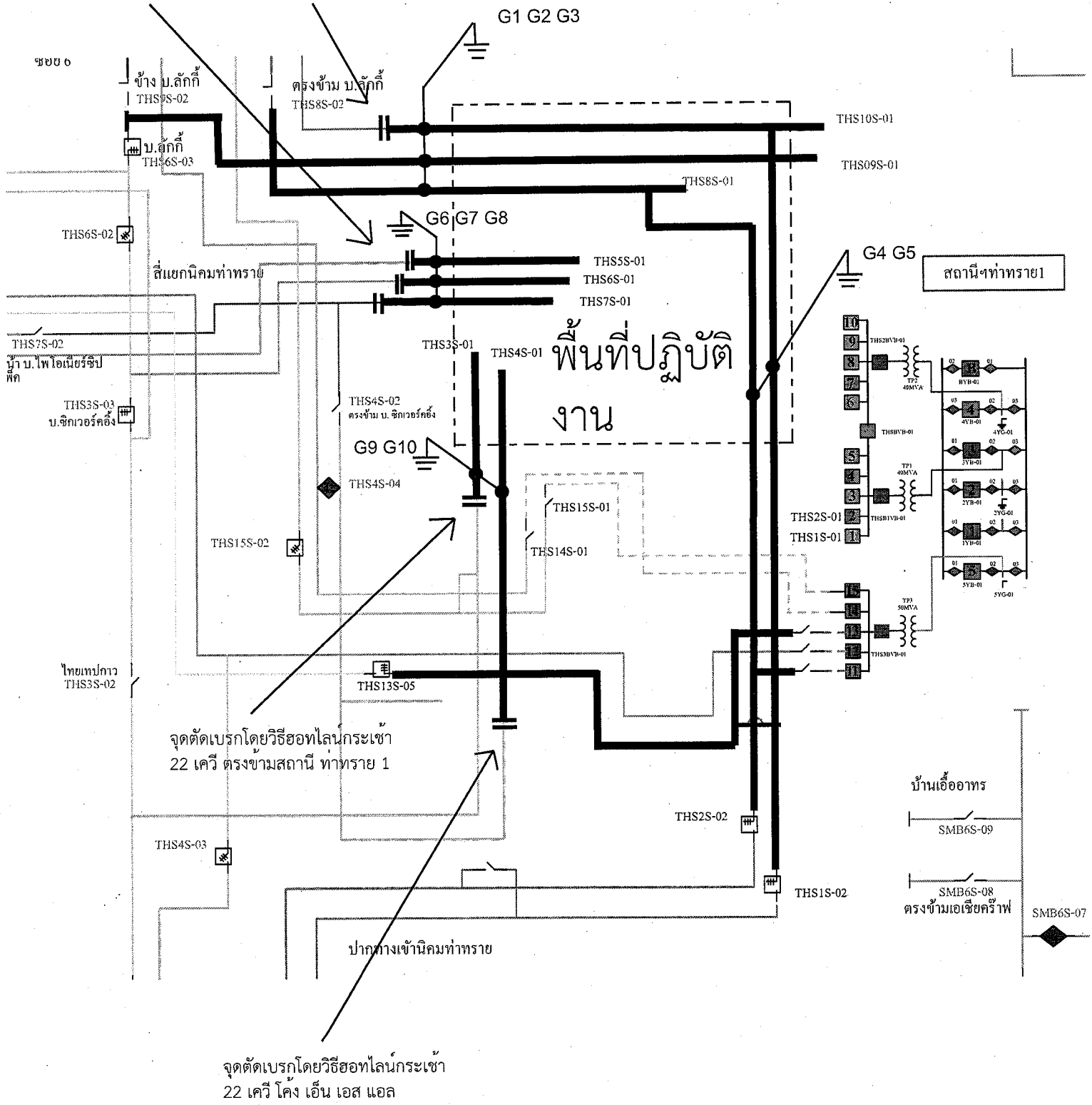
สถานะการจ่ายไฟก่อนปฏิบัติงาน



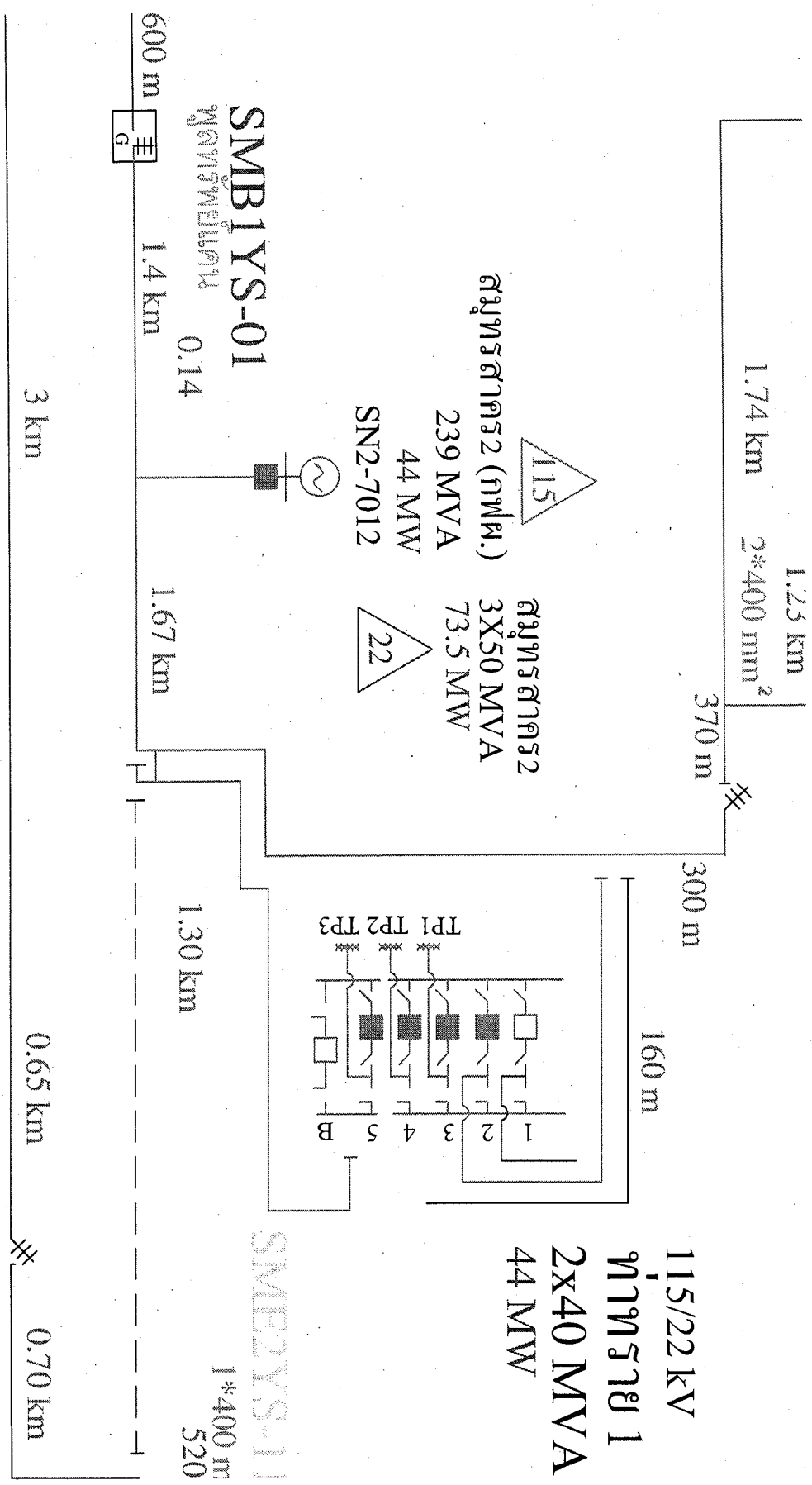
สถานะการจ่ายไฟตอนปฏิบัติงาน

จุดตัดเบรกโดยวิธีฮอทไลน์กระเช้า
22 เควี ซอย 3 ผัง ตรงข้าม URC

จุดตัดเบรกโดยวิธีฮอทไลน์กระเช้า
22 เควี ซอย 3 ผัง URC



สถานะการจ่ายไฟก่อนปฏิบัติงาน



สถานการณ์การจ่ายไฟต่อแบบปฏิบัติการ

