

# หมายเหตู่ : ปฏิบัติงานติดตั้ง Recloser

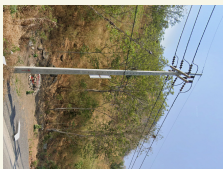


Limit  
D/F



Limit  
D/E

5.9797925.90.537.985.7



Limit  
D/S

TMA07S-018  
ประเภท 2000

TMA07S-02  
Dis. unit 70kV  
0.1sec





การไฟฟ้าส่วนภูมิภาค  
PROVINCIAL ELECTRICITY AUTHORITY

# วิทยุขอตัดไฟ

เลขที่ ก.๓ กจ.(ป.บ) ๒๕๖๗ / ๒๕๖๗

วันที่ ๑๒ พ.ย. ๖๗

ชื่อผู้รับ นายพัทธนันท์ พงษ์สุวรรณมงคล

ตำแหน่ง อ.ก.ป.บ.(ก.๓)

ชื่อผู้ส่ง นายธีระศักดิ์ เพ็องขจร

ตำแหน่ง ผจก.กฟส.กจ.

ด้วย กฟส.กจ. จะขอตัดไฟเพื่อติดตั้งรีโครสเซอร์ KCA๐๔R-๐๑ บริเวณปากซอยแยกสะพานแม่กลอง  
ในระบบจำหน่าย/สถานีไฟฟ้า สฟฟ.ท่าม่วง๑. วงจร F๒ บริเวณแยกสะพานแม่กลอง ม.๒ ต.ปากแพรง อ.เมืองฯ จ.กาญจนบุรี ตามแผนผังสังเขปแนบ  
จำนวน ๑ แผ่น ดังนี้

ที่	ระบบ/สถานี	วัน/เดือน/ปี	ตั้งแต่ เวลา	ถึงเวลา	ลักษณะงานที่ปฏิบัติ และบริเวณ	จาก	ถึง	ผู้ควบคุมงาน
๑	F๒ สฟฟ.TMA.๑	๑๖ พ.ย. ๖๗	๐๙.๐๐	๑๖.๐๐	ติดตั้งรีโครสเซอร์ แยกสะพานแม่กลอง KCA๐๔R-๐๑ F๒ สฟฟ.TMA.๑	ปลัดศรีอโศก KCA๐๔F-๔๑ ไลน์แยก สะพานแม่กลอง	เปิด DDE หลังตรอก ไลน์แยกสะพานแม่ กลอง	นายวัชร มานิช ๐๘๕-๑๘๕๖๑๑๑

พื้นที่ที่มีผู้ใช้ไฟได้รับผลกระทบ(ไฟดับ).....ผู้ประสานงานการดับไฟ ชื่อ นายพนทล. เชื้ออยู่ ตำแหน่ง พ.ชง.๖ โทร. ๐๙๕-  
๘๘๑๑๕๕๕ / ๐๓๔-๕๑๑๕๕๑ / ๐๓๔-๕๑๒๕๕๖ พื้นที่ ที่ขอตัดไฟปฏิบัติงานมีสายเคเบิลใยแก้วนำแสงของ กฟภ. (หากมีโอกาสชำรุด ผศส.กรส.(ก.๓)  
จะไปตรวจสอบก่อนปฏิบัติงาน)

๑.  มีสายเคเบิลใยแก้วนำแสง ๑.๑  มีโอกาสชำรุด ๑.๒  ไม่มีโอกาสชำรุด  
๒.  ไม่มีสายเคเบิลใยแก้วนำแสง

(นายวัชร มานิช)

ชย.ป.บ.รักษาการแทน พ.บ.กฟส.กจ.  
สำหรับแผนกควบคุมการจ่ายไฟ (ผคฟ.) กฟภ.๓

เรียน อ.ก.ป.บ.(ก.๓)

ลงชื่อ

(นายธีระศักดิ์ เพ็องขจร)

ตำแหน่ง ผจก.(๑๑) กฟส.กจ.

11 2 พ.ย. 2567

ผคฟ. พิจารณาแล้วเห็นควร

- อนุมัติให้ตัดไฟตามคำขอชื่อ.....ฟีดเดอร์.....จาก.....ถึง.....  
ในวันที่.....ตั้งแต่เวลา.....น. ถึง.....น. ตามใบสั่งทำสวิชซึ่งเลขที่.....  
 อนุมัติให้ตัดไฟตามคำขอชื่อ.....ฟีดเดอร์.....จาก.....ถึง.....ในวันที่.....  
ตั้งแต่เวลา.....น. ถึง.....น. ตามใบสั่งทำสวิชซึ่งเลขที่.....  
 อนุมัติให้ตัดไฟตามคำขอชื่อ.....ฟีดเดอร์.....จาก.....ถึง.....ในวันที่.....  
ตั้งแต่เวลา.....น. ถึง.....น. ตามใบสั่งทำสวิชซึ่งเลขที่.....  
พนักงานศูนย์ฯ นาย.....ประสานงานการขอตัดไฟกับ.....

สำหรับผู้อนุมัติ

ที่ ก.๓ กปบ.(คฟ.)

เรียน ผจก.....

อก.บช.(ก.๓), อก.ว.ว.(ก.๓)

อนุมัติ และแจ้ง จป. เพื่อตรวจสอบความปลอดภัย

(.....)

ขั้นตอนการสวิชซึ่ง.....แผ่น

แผนผังแนบ.....แผ่น

ผจก.....(สถานี.....)

เพื่อทราบ และจัดพนักงานเข้าปฏิบัติงานร่วมกับศูนย์ฯ นครปฐม  
ตั้งแต่วันที่.....น. เป็นต้นไป จนกว่างานจะแล้วเสร็จ