



การไฟฟ้าส่วนภูมิภาค
PROVINCIAL ELECTRICITY AUTHORITY

เลขที่ ก.3 กบข.(บร) 400 / 2568

ชื่อผู้รับ นายพัทธนันท์ พิชิตสุวรรณชัย

ชื่อผู้ส่ง นายนิวัฒน์ มาประจวบ

วันที่ 13 กุมภาพันธ์ 2568

ตำแหน่ง อก.ปบ.(ก3)

ตำแหน่ง อก.บข.(ก3)

ด้วยการไฟฟ้า กบข.(ก3) จะขอตัดไฟเพื่อปฏิบัติงานแก้ไขจุดร้อนหน้าสัมผัส SYA05S-01 ต้น Riser Pole สฟ.ไทรโยค ดังนี้

ที่	พิดเดอร์	วัน/เดือน/ปี	ตั้งแต่เวลา	ถึงเวลา	ลักษณะงานที่ปฏิบัติ/บริเวณ	จาก	ถึง	ผู้ควบคุมงาน
1	SYA05	25 ก.พ. 68	09.00 น.	13.00 น.	แก้ไขหน้าสัมผัส SYA05S-01 เฟส ABC โดยวิธีช็อตไลน์	SYA05VB-01	SYA05S-01	นายวสันต์ มะรังษี พงษ.6 ผสอ.กบข.(ก3) 061-1646446

พื้นที่ที่มีผู้ใช้ไฟได้รับผลกระทบ(ไฟดับ).....

ผู้ประสานงานการดับไฟ ชื่อ นายภูมิพล คุณานบุตร ตำแหน่ง วศก.7 ผบร.กบข.(ก3) โทร 088-2382969

พื้นที่ ที่ขอตัดไฟปฏิบัติงานมีสายเคเบิลใยแก้วนำแสงของ กฟผ. (หากมีโอกาสชำรุด ผดส.กตส.(ก3) จะไปตรวจสอบก่อนปฏิบัติงาน)

- มีสายเคเบิลใยแก้วนำแสง 1.1 มีโอกาสชำรุด 1.2 ไม่มีโอกาสชำรุด
- ไม่มีสายเคเบิลใยแก้วนำแสง

(นายนิวัฒน์ มาประจวบ)

ตำแหน่ง อก.บข.(ก3)

๑๓ก.พ.๒๕๖๘

สำหรับแผนกควบคุมการจ่ายไฟ (ผคฟ.) กฟผ.3

เรียน อก.ปบ.(ก3)

ผคฟ. พิจารณาแล้วเห็นควร

อนุมัติให้ดับไฟตามคำขอ.....พิดเดอร์.....จาก.....ถึง.....
ในวันที่.....ตั้งแต่เวลา.....น. ถึง.....น. ตามใบสั่งทำสวิตซ์ซึ่งเลขที่.....

อนุมัติให้ดับไฟตามคำขอ.....พิดเดอร์.....จาก.....ถึง.....
ในวันที่.....ตั้งแต่เวลา.....น. ถึง.....น. ตามใบสั่งทำสวิตซ์ซึ่งเลขที่.....

พนักงานศูนย์ฯ นาย.....ประสานงานการขอตัดไฟกับ.....

(.....)

สำหรับผู้อนุมัติ

ที่ ก.3 กบข.(คฟ.)

เรียน ผจก.....

อก.บข.(ก3), อก.วว.(ก3)

อนุมัติ และแจ้ง จป. เพื่อตรวจสอบความปลอดภัย

พร้อมทั้งลงข้อมูลแจ้งแผนดับไฟลงใน www.pea.co.th

รก.		๑๓ ก.พ. ๖๘
ทผ.		๑๑ ก.พ. ๖๘
วศก.	ภูมิพล	10 ก.พ. 68

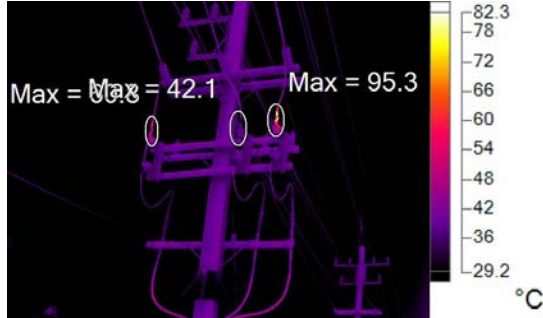


การไฟฟ้าส่วนภูมิภาค
PROVINCIAL ELECTRICITY AUTHORITY

รายงานผลการตรวจสอบจุดร้อน

(Thermo Scan Reports)

ต้น Riser Pole รหัส SYA 5S-01 สถานีไฟฟ้าไทรโยค



SYA 5S-01.IS2

11/14/2024 3:43:19 PM

-ทางปลาเข้า Disconnecting Sw. เฟส A,C ด้าน Load



Visible Light Image

Image Info

Background temperature	32.0°C
Emissivity	0.83
Transmission	1.00
Image Range	6.3°C to 95.3°C
Camera Model	Fluke TiX620/TiX640/TiX660
IR Sensor Size	640 x 480
Camera serial number	Fluke TiX620/TiX640/TiX660, 300437
Camera Manufacturer	Fluke
Distance to Target	19.00m
Humidity adjustment	65

Main Image Markers

Name	Min	Max	Emissivity
A0	10.6°C	95.3°C	0.83
A1	11.4°C	60.8°C	0.83
A2	11.2°C	42.1°C	0.83

Recommendation

Label	Value	Difference Temp.	Recommendation
A0	95.3°C	75.3°C	ดำเนินการแก้ไขเร่งด่วน
A1	60.8°C	40.8°C	ดำเนินการแก้ไขภายใน 1 เดือน
A2	42.1°C	22.1°C	วางแผนดำเนินการแก้ไข

Difference Temp.: อุณหภูมิที่แตกต่างจากอุณหภูมิใช้งาน

Remark 4007355611

๑.วางแผนดำเนินการแก้ไข โดย ผบร.กบช.ฟ.ปบ.ก.๓ ในวันที่ ๑๘ ธันวาคม ๒๕๖๗