



วิทยุขอตัดไฟ

การไฟฟ้าส่วนภูมิภาค
PROVINCIAL ELECTRICITY AUTHORITY

เลขที่ ก.ต.สค.(ปน) ๑๒๘๓ /๒๕๖๘

ชื่อผู้รับ นายพิพัฒน์ พิชราสุวรรณชล

ชื่อผู้ส่ง นายวิโรจน์ เอกอำไพ

วันที่ ๒๗ ก.พ. ๒๕๖๘

ตำแหน่ง อก.ปน.(กต)

ตำแหน่ง รจก.(ท) ปฏิบัติงานแทน ผจก.กฟส.สค.

ด้วยการไฟฟ้า กฟส.สค. จะขอตัดไฟเพื่อก่อสร้างปรับปรุงระบบจำหน่าย ๒๒ เควี บริเวณ แนวถนนพระราม ๒ (ขาออก) ตั้งแต่หน้าบริษัท สหไพศาล อินดัตทรี ถึง สถานีฯ สค.๑๕ ตามแผนผังสังเขปแนบ จำนวน ๕ แผน ดังนี้


ที่	พิดเตอร์	วัน/เดือน/ปี	ตั้งแต่เวลา	ถึงเวลา	ลักษณะงานที่ปฏิบัติ และบริเวณที่ปฏิบัติงาน	จาก	ถึง	ผู้ควบคุมงาน
๑	SMO๐๙	๐๙ มี.ค.๖๘	๐๘.๐๐ น.	๑๗.๐๐ น.	ก่อสร้างปรับปรุงและติดตั้งสวิตซ์ตัดตอน (ถาวร)ในระบบจำหน่าย ๒๒ เควี บริเวณ แนวถนนพระราม ๒ (ขาออก) ตั้งแต่หน้าบริษัท สหไพศาล อินดัตทรี ถึง สถานีฯ สค.๑๕	SMO๐๙S-๐๑	SMO๐๒S-๐๒ หน้าสถานีฯ สค.๑๕	นายสุรพันธ์ คำอุดม โทร. ๐๘๗๔๐๖๑๐๑
๒	SMO๐๙	๐๙ มี.ค.๖๘	๐๘.๐๐ น.	๑๗.๐๐ น.		SMO๐๙S-๐๑	SMB๐๘S-๐๕ ปากทางวัดบางสีดต	
๓	SMO๐๙	๐๙ มี.ค.๖๘	๐๘.๐๐ น.	๑๗.๐๐ น.		SMO๐๙S-๐๑	SMB๐๘S-๐๔ ก่อนปากทางวัด บางสีดต	
๔	SMB๐๗	๐๙ มี.ค.๖๘	๐๘.๐๐ น.	๑๗.๐๐ น.		SMB๐๘S-๐๔ ก่อนปากทางวัด บางสีดต	จุดตัดเบรกโดยวิธี ฮอทไลน์กระเช้า ๒๒ เควี หน้า บ.สห ไพศาล	
๕	SMO๐๔	๐๙ มี.ค.๖๘	๐๘.๐๐ น.	๑๗.๐๐ น.		Dis ชั่วคราวเลย ปากทางวัดบางสีดต	จุดตัดเบรกโดยวิธี ฮอทไลน์กระเช้า ๒๒ เควี หน้า บ.สห ไพศาล	
๖	SMB๐๓	๐๙ มี.ค.๖๘	๐๘.๐๐ น.	๑๗.๐๐ น.		จุดตัดเบรกโดยวิธี ฮอทไลน์กระเช้า ๒๒ เควี หน้า บ.สห ไพศาล	SMB๐๓S-๐๒ ปากทางวัดบางสีดต	
๗	๑๑๕ เควี	๐๙ มี.ค.๖๘	๐๘.๐๐ น.	๑๗.๐๐ น.		สถานีฯ สค.๑๕	สถานีฯ สค.๑๑	
๘	๑๑๕ เควี	๐๙ มี.ค.๖๘	๐๘.๐๐ น.	๑๗.๐๐ น.		สถานีฯ สค.๑๕	SME๐๒YS-๑๒ เคหะทำจิ้น	

พื้นที่ที่มีผู้ใช้ไฟได้รับผลกระทบ(ไฟดับ).....บริเวณ ตั้งแต่หน้าบริษัทสหไฟศาลา ถึง สถานี สศ.๑๕

ผู้ประสานงานการดับไฟ ชื่อ.....นายจิรวัดน์ บุญพร้อม.....ตำแหน่ง.....พชง.๖.....โทร.....๐๘๖๓๘๓๒๐๙๐.....

พื้นที่ที่ขอดับไฟปฏิบัติงานมีสายเคเบิลใยแก้วนำแสงของ กฟภ.(หากมีโอกาสชำรุด ผศส.กรส.(ก.๓) จะไปตรวจสอบก่อนปฏิบัติงาน)

๑. มีสายเคเบิลใยแก้วนำแสง ๑.๑ มีโอกาสชำรุด ๑.๒ ไม่มีโอกาสชำรุด
๒. ไม่มีสายเคเบิลใยแก้วนำแสง

ลงชื่อ.....

(นายวิโรจน์ เอกอำไพ)

ตำแหน่ง.....รจก.(ท) ปฏิบัติงานแทน ผจก.กฟส.สศ.....

สำหรับแผนกควบคุมการจ่ายไฟ (ผคฟ.) กฟภ.๓

เรียน อก.ปบ.(ก.๓)

ผคฟ. พิจารณาแล้วเห็นควร

- อนุมัติให้ดับไฟตามคำขอข้อ..... ฟีดเดอร์..... จาก..... ถึง.....
ในวันที่..... ตั้งแต่เวลา..... น. ถึง..... น. ตามใบสั่งทำสวิตซ์ซึ่งเลขที่.....
- อนุมัติให้ดับไฟตามคำขอข้อ..... ฟีดเดอร์..... จาก..... ถึง.....
ในวันที่..... ตั้งแต่เวลา..... น. ถึง..... น. ตามใบสั่งทำสวิตซ์ซึ่งเลขที่.....
- อนุมัติให้ดับไฟตามคำขอข้อ..... ฟีดเดอร์..... จาก..... ถึง.....
ในวันที่..... ตั้งแต่เวลา..... น. ถึง..... น. ตามใบสั่งทำสวิตซ์ซึ่งเลขที่.....
- อนุมัติให้ดับไฟตามคำขอข้อ..... ฟีดเดอร์..... จาก..... ถึง.....
ในวันที่..... ตั้งแต่เวลา..... น. ถึง..... น. ตามใบสั่งทำสวิตซ์ซึ่งเลขที่.....
- อนุมัติให้ดับไฟตามคำขอข้อ..... ฟีดเดอร์..... จาก..... ถึง.....
ในวันที่..... ตั้งแต่เวลา..... น. ถึง..... น. ตามใบสั่งทำสวิตซ์ซึ่งเลขที่.....
- อนุมัติให้ดับไฟตามคำขอข้อ..... ฟีดเดอร์..... จาก..... ถึง.....
ในวันที่..... ตั้งแต่เวลา..... น. ถึง..... น. ตามใบสั่งทำสวิตซ์ซึ่งเลขที่.....
- อนุมัติให้ดับไฟตามคำขอข้อ..... ฟีดเดอร์..... จาก..... ถึง.....
ในวันที่..... ตั้งแต่เวลา..... น. ถึง..... น. ตามใบสั่งทำสวิตซ์ซึ่งเลขที่.....
- อนุมัติให้ดับไฟตามคำขอข้อ..... ฟีดเดอร์..... จาก..... ถึง.....
ในวันที่..... ตั้งแต่เวลา..... น. ถึง..... น. ตามใบสั่งทำสวิตซ์ซึ่งเลขที่.....
- อนุมัติให้ดับไฟตามคำขอข้อ..... ฟีดเดอร์..... จาก..... ถึง.....
ในวันที่..... ตั้งแต่เวลา..... น. ถึง..... น. ตามใบสั่งทำสวิตซ์ซึ่งเลขที่.....

พนักงานศูนย์ฯ นาย..... ประธานงานการขอดับไฟกับ.....

(.....)

สำหรับผู้อนุมัติ

ที่ ก.๓ กปบ.(คฟ.)

เรียน ผจก.

อนุมัติ และแจ้ง จป. เพื่อตรวจสอบความปลอดภัย
พร้อมทั้งลงข้อมูลแจ้งแผนดับไฟลงใน www.pea.co.th

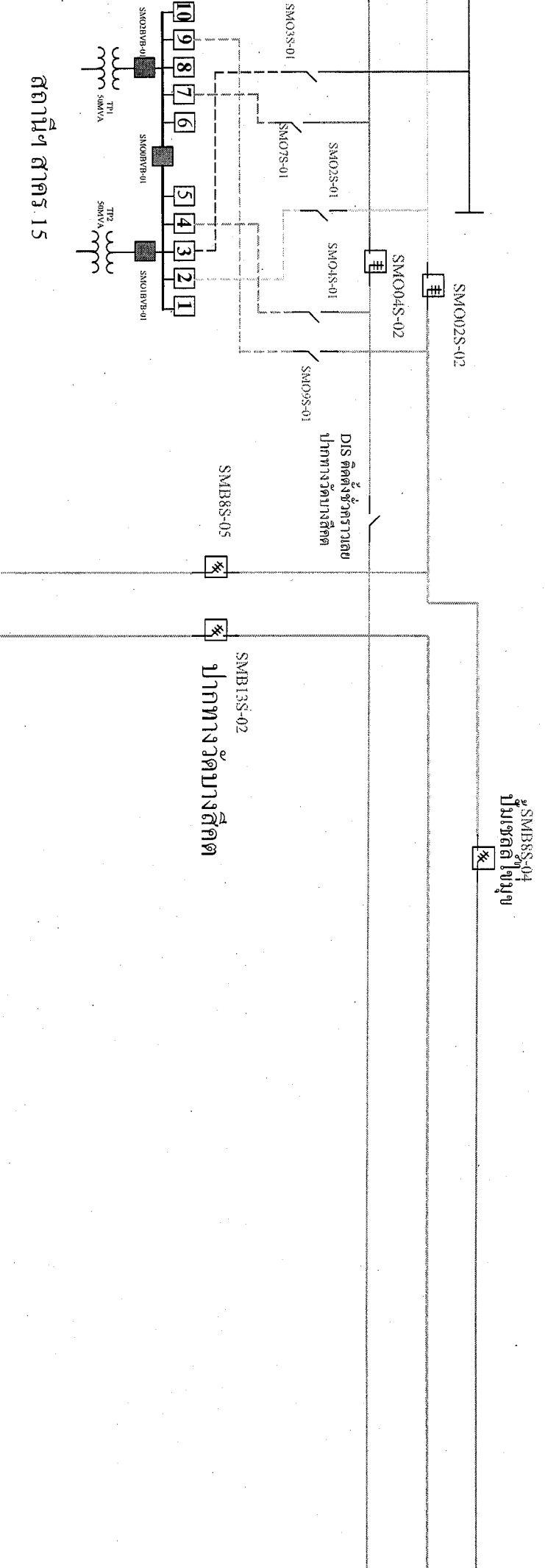
ขั้นตอนการสวิตซ์ซึ่ง..... แผ่น

แผนผังแนบ..... แผ่น

ผจฟ.....(สถานี.....)

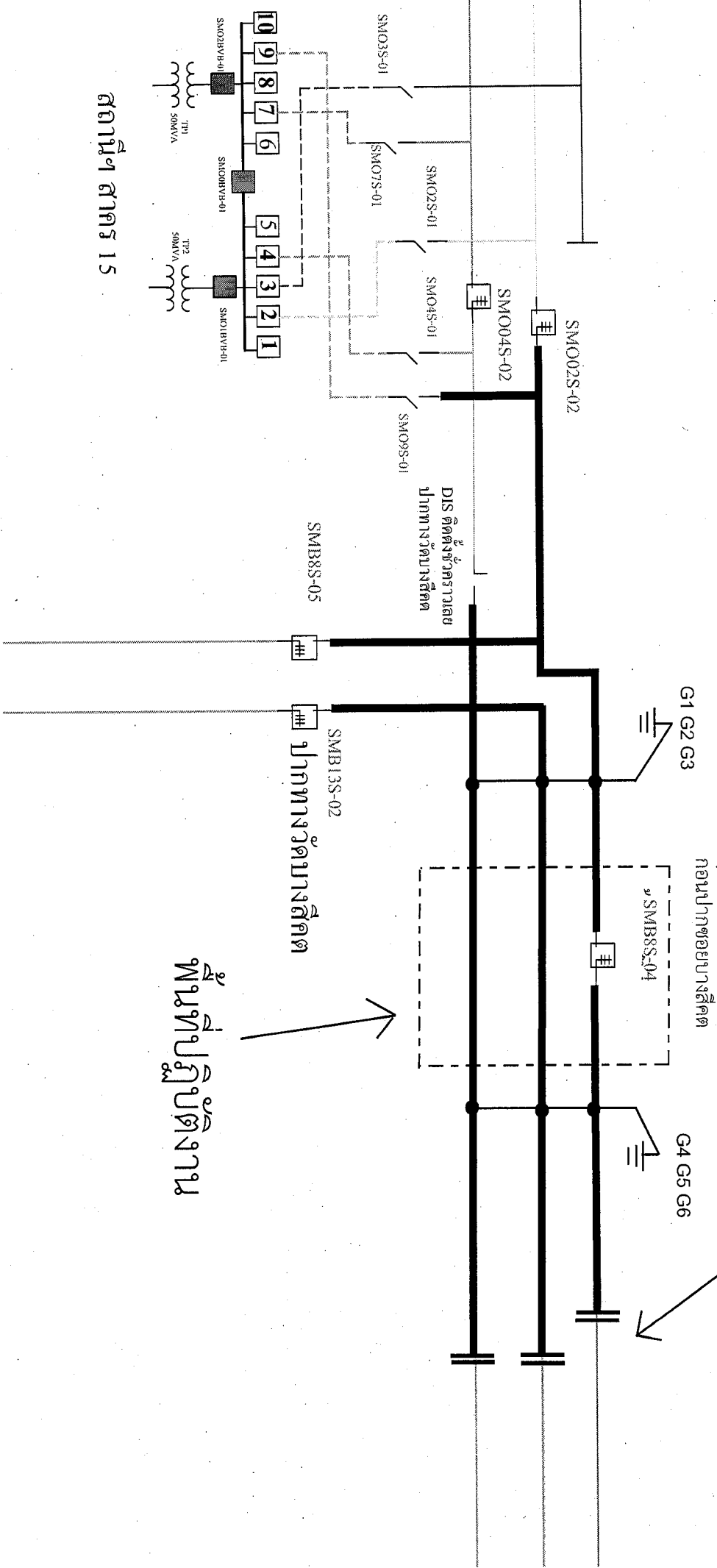
เพื่อทราบ และจัดพนักงานเข้าปฏิบัติงานร่วมกับศูนย์ฯ นครปฐม
ตั้งแต่วันที่..... น. เป็นต้นไป จนกว่างานจะแล้วเสร็จ

สถานะการจ่ายไฟก่อนปฏิบัติงาน



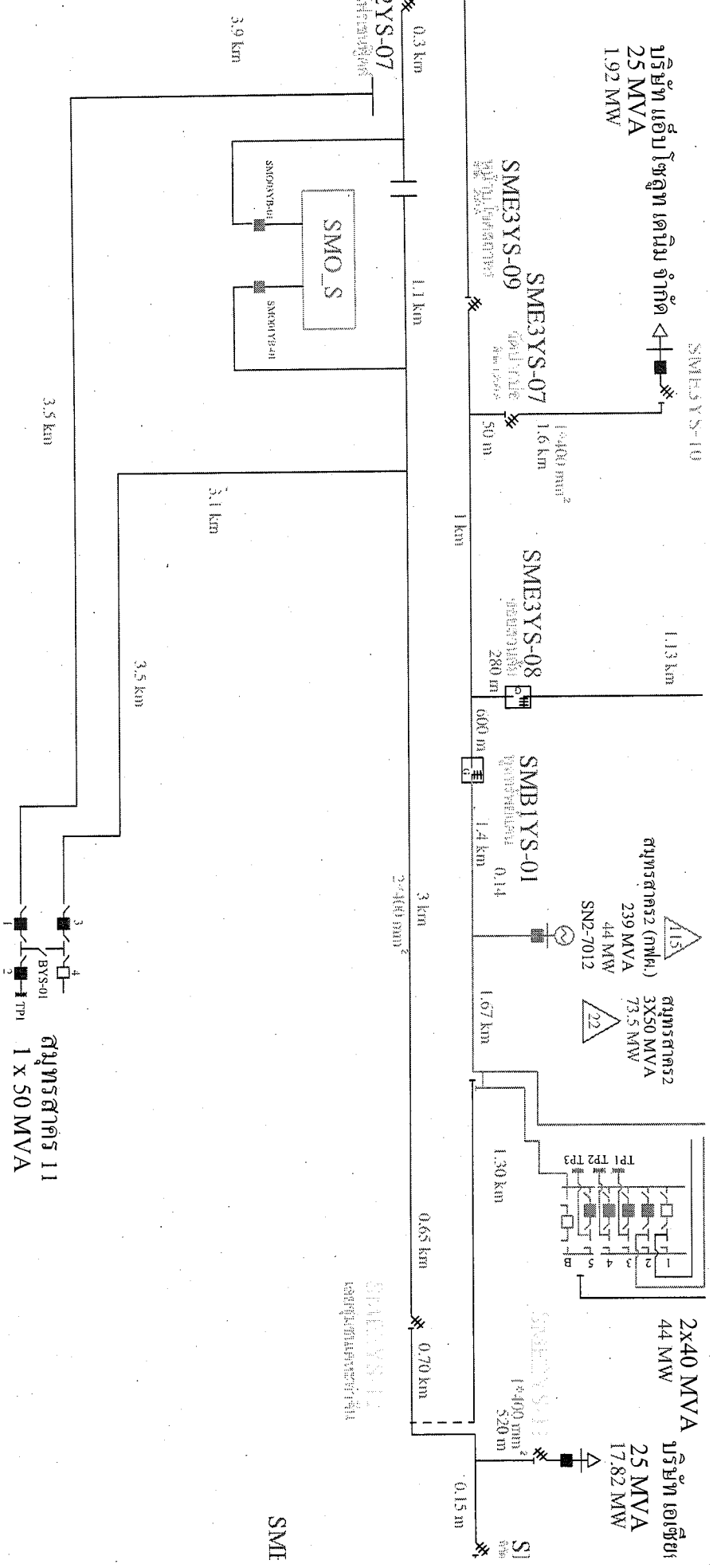
สถานีฯ สถานี 15

สถานะการจ่ายไฟตอนปฏิบัติงาน

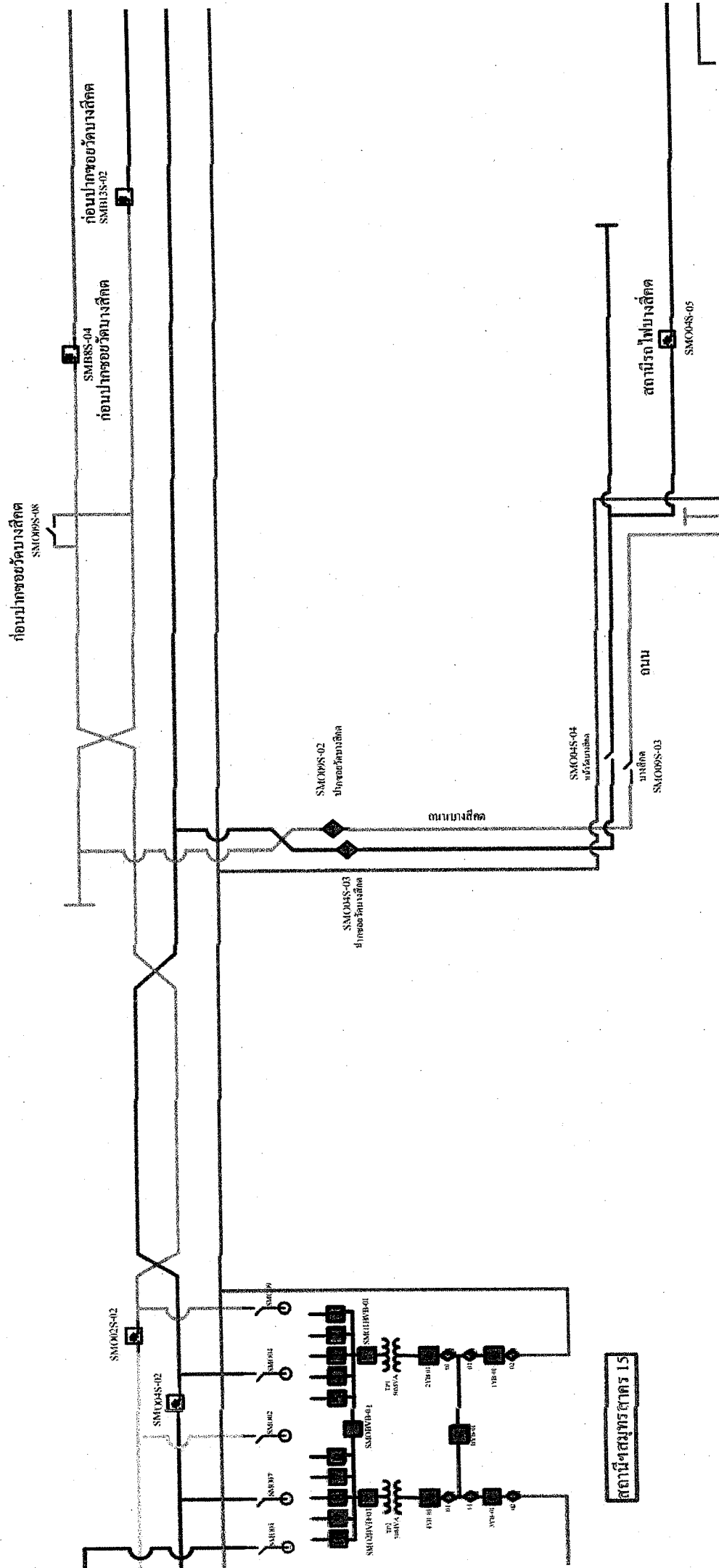


สถานะฯ สถานร 15

สถานะการจ่ายไฟก่อนปฏิบัติงาน



สถานะการจ่ายไฟหลังปฏิบัติงาน



สถานะชุมทางดาว 15