



การไฟฟ้าส่วนภูมิภาค
PROVINCIAL ELECTRICITY AUTHORITY

วิทยุขอตัดไฟ

เลขที่ ก.๓.สก.(ปน) ๑๕๐๖ / ๒๕๖๘
ชื่อผู้รับ นายพิพัฒน์ พิชิตสุวรรณกุล
ชื่อผู้ส่ง นายวิโรจน์ เอกอำไพ

วันที่ ๖ มีนาคม ๒๕๖๘
ตำแหน่ง อ.ก.ปน.(ก๓)
ตำแหน่ง ร.จก.(ท) ปฏิบัติงานแทน ผจก.กฟส.สค.

ด้วยการไฟฟ้า กฟส.สค. จะขอตัดไฟเพื่อรื้อถอนสาย OHGW หลังสถานีท่าทราย ๑ ตามแผนผังสังเขปแนบ
จำนวน ๒ แผ่น ดังนี้

ที่	พีดเตอร์	วัน/เดือน/ปี	ตั้งแต่เวลา	ถึงเวลา	ลักษณะงานที่ปฏิบัติ และบริเวณที่ปฏิบัติงาน	จาก	ถึง	ผู้ควบคุมงาน
๑	๑๑๕ KV SME	๑๖ มี.ค.๖๘	๐๘.๐๐ น.	๑๒.๐๐ น.	รื้อถอนสาย OHGW หลังสถานีท่าทราย ๑	จุดปลดสายโดยวิธี ฮอทไลน์กระเช้า ๑๑๕ เควี สะพานลอยหน้า นิคมฯสมุทรสาคร	สถานีท่าทราย ๑	นายศราวุธ ชื่นจิตร โทร. ๐๖๑๓๙๒๕๕๙๖

พื้นที่ที่มีผู้ใช้ไฟได้รับผลกระทบ(ไฟดับ) ไม่มีผู้ใช้ไฟได้รับผลกระทบ.

ผู้ประสานงานการตัดไฟ ชื่อ นายจิรวัดน์ บุญพร้อม ตำแหน่ง พชง.๖ โทร. ๐๘๖๓๘๓๒๐๙๐

พื้นที่ที่ขอตัดไฟปฏิบัติงานมีสายเคเบิลใยแก้วนำแสงของ กฟภ.(หากมีโอกาสชำรุด ผคส.กรส.(ก.๓) จะไปตรวจสอบก่อนปฏิบัติงาน)

๑. มีสายเคเบิลใยแก้วนำแสง ๑.๑ มีโอกาสชำรุด ๑.๒ ไม่มีโอกาสชำรุด
๒. ไม่มีสายเคเบิลใยแก้วนำแสง

ลงชื่อ 

(นายวิโรจน์ เอกอำไพ)

ตำแหน่ง ร.จก.(ท) ปฏิบัติงานแทน ผจก.กฟส.สค.

สำหรับแผนกควบคุมการจ่ายไฟ (ผคฟ.) กฟภ.๓

เรียน อก.ปบ.(ก.๓)

ผคฟ. พิจารณาแล้วเห็นควร

- อนุมัติให้ดับไฟตามคำขอข้อ.....ฟีดเดอร์.....จาก.....ถึง.....
ในวันที่.....ตั้งแต่เวลา.....น. ถึง.....น. ตามใบสั่งทำสวิชชิงเลขที่.....
- อนุมัติให้ดับไฟตามคำขอข้อ.....ฟีดเดอร์.....จาก.....ถึง.....
ในวันที่.....ตั้งแต่เวลา.....น. ถึง.....น. ตามใบสั่งทำสวิชชิงเลขที่.....
- อนุมัติให้ดับไฟตามคำขอข้อ.....ฟีดเดอร์.....จาก.....ถึง.....
ในวันที่.....ตั้งแต่เวลา.....น. ถึง.....น. ตามใบสั่งทำสวิชชิงเลขที่.....
- อนุมัติให้ดับไฟตามคำขอข้อ.....ฟีดเดอร์.....จาก.....ถึง.....
ในวันที่.....ตั้งแต่เวลา.....น. ถึง.....น. ตามใบสั่งทำสวิชชิงเลขที่.....
- อนุมัติให้ดับไฟตามคำขอข้อ.....ฟีดเดอร์.....จาก.....ถึง.....
ในวันที่.....ตั้งแต่เวลา.....น. ถึง.....น. ตามใบสั่งทำสวิชชิงเลขที่.....
- อนุมัติให้ดับไฟตามคำขอข้อ.....ฟีดเดอร์.....จาก.....ถึง.....
ในวันที่.....ตั้งแต่เวลา.....น. ถึง.....น. ตามใบสั่งทำสวิชชิงเลขที่.....

พนักงานศูนย์ฯ นาย.....ประสานงานการขอดับไฟกับ.....

.....
(.....)

สำหรับผู้อนุมัติ

ที่ ก.๓ กปบ.(คฟ.)

เรียน ผจก.

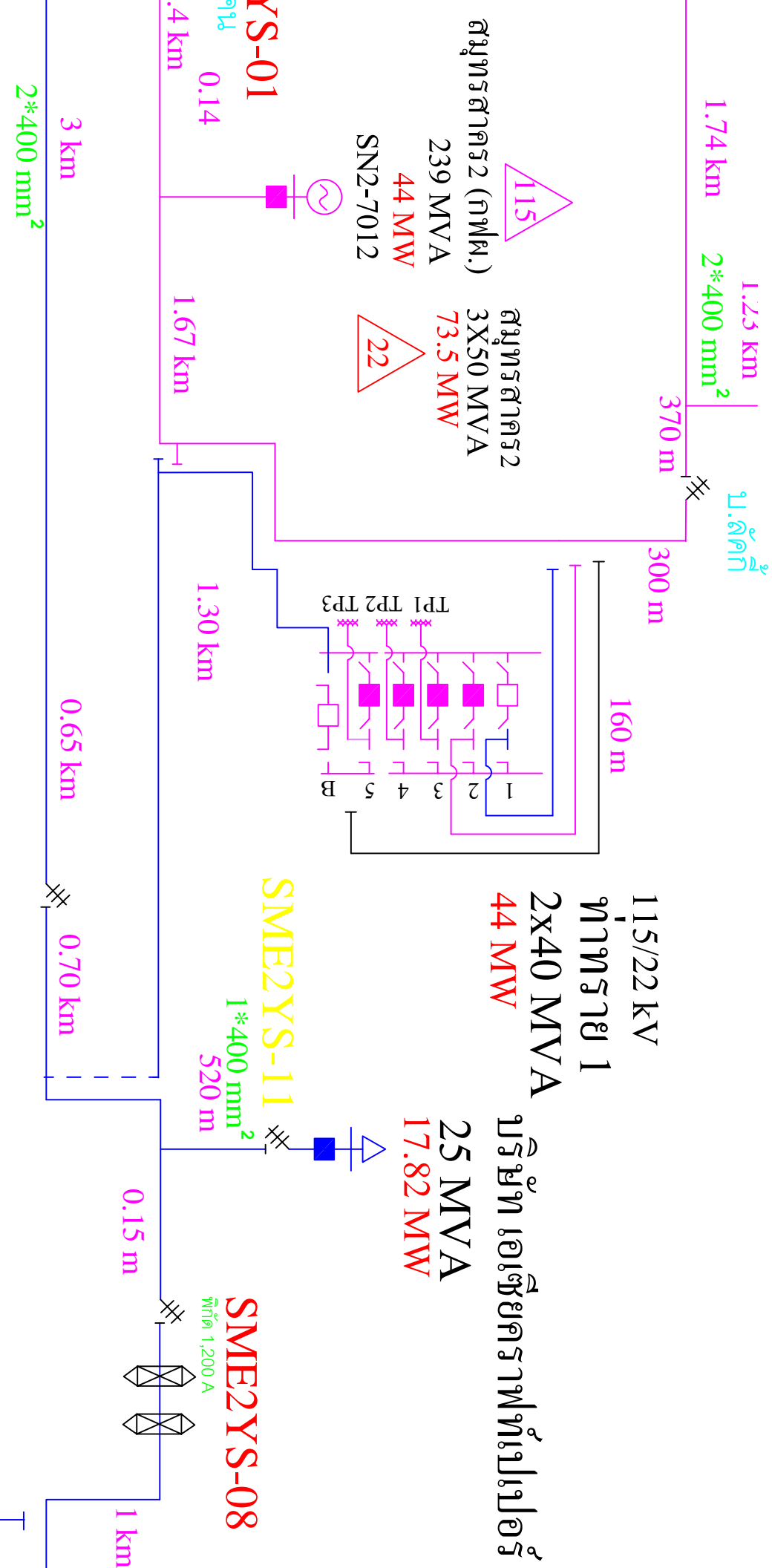
อนุมัติ และแจ้ง จป. เพื่อตรวจสอบความปลอดภัย
พร้อมทั้งลงข้อมูลแจ้งแผนดับไฟลงใน www.pea.co.th

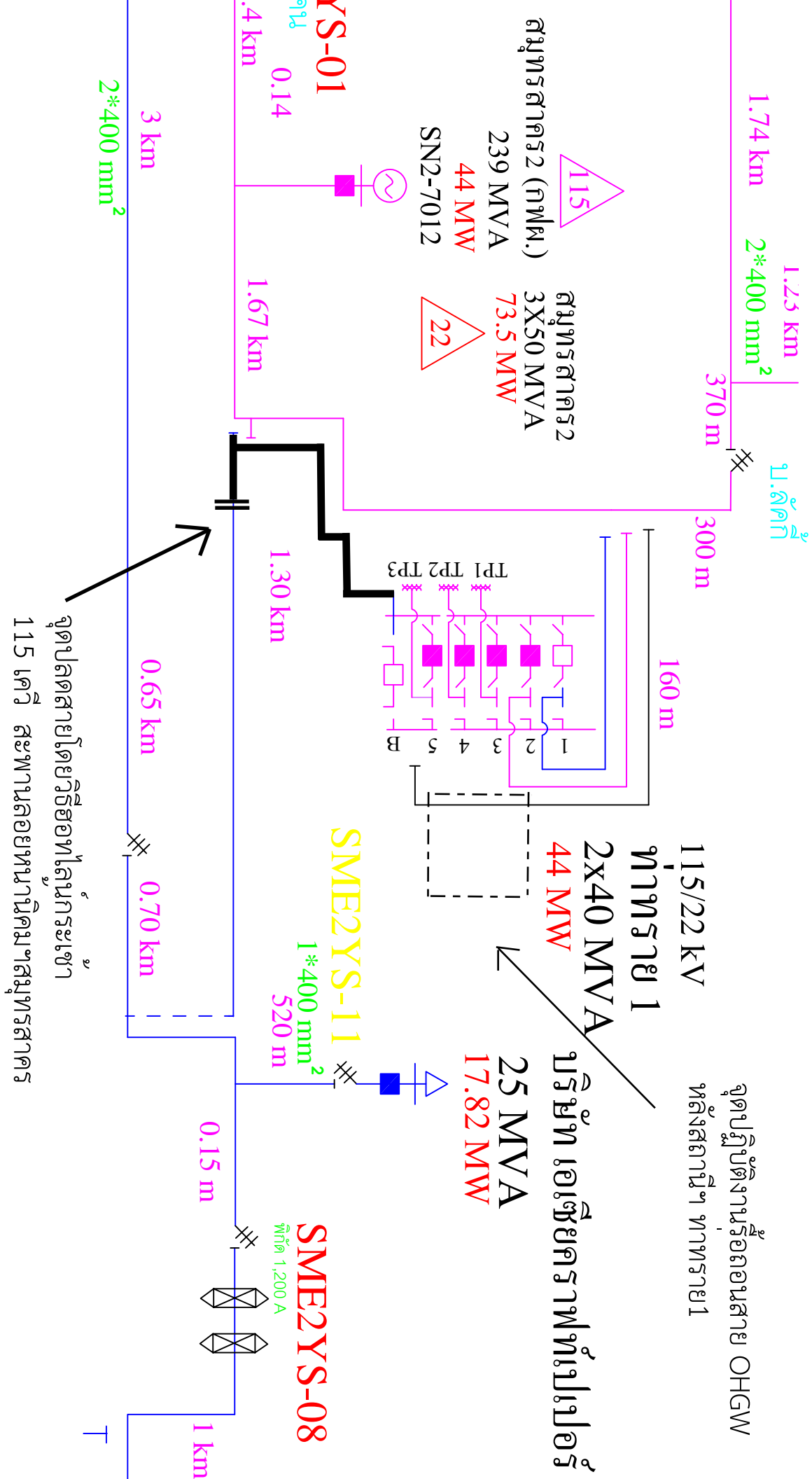
ขั้นตอนการสวิชชิง.....แผ่น
แผนผังแนบ.....แผ่น

ผจฟ.....(สถานี.....)

เพื่อทราบ และจัดพนักงานเข้าปฏิบัติงานร่วมกับศูนย์ฯ นครปฐม
ตั้งแต่เวลา.....น. เป็นต้นไป จนกว่างานจะแล้วเสร็จ

สถานะการจ่ายไฟฟ้าก่อนปฏิบัติงาน





จุดปฏิบัติงานรื้อถอนสาย OHGW
หลังสถานีฯ ทาทราย 1

115/22 kV
ทาทราย 1
2x40 MVA
44 MW

บริษัท เอเชียคราฟทีเปเปอร์
25 MVA
17.82 MW

SME2YS-11
1*400 mm²
520 m

SME2YS-08
พิกัด 1,200 A

จุดปลัดสายโดยวิธีฮอทไลน์กระเซา
115 เควี สะพานลอยหนานิคมาฯสมุทรรศาตร