



การไฟฟ้าส่วนภูมิภาค
PROVINCIAL ELECTRICITY AUTHORITY

วิทยุขอตัดไฟ

เลขที่ ก.๓.สค.(ปบ) ๑๕๐๕ / ๒๕๖๘

วันที่ ๖ มี.ค. ๒๕๖๘

ชื่อผู้รับ นายพัทธนันท์ พิชราสุวรรณชล

ตำแหน่ง อ.ก.ปบ.(กต)

ชื่อผู้ส่ง นายวิโรจน์ เอกอำไพ

ตำแหน่ง รรจก.(ท) ปฏิบัติงานแทน ผจก.กฟส.สค.

ด้วยการไฟฟ้า กฟส.สค. จะขอตัดไฟเพื่อก่อสร้างปรับปรุงระบบจำหน่าย ๒๒ เควี บริเวณ แนวถนนสวนส้ม ตั้งแต่หน้าบริษัท สถานี สค.๑๖ ถึง ปากซอยพัฒนา ตามแผนผังสังเขปแนบ จำนวน ๔ แผน ดังนี้

ที่	ฟีดเดอร์	วัน/เดือน/ปี	ตั้งแต่เวลา	ถึงเวลา	ลักษณะงานที่ปฏิบัติ และบริเวณที่ปฏิบัติงาน	จาก	ถึง	ผู้ควบคุมงาน
๑	SMZ๐๒	๑๖ มี.ค.๖๘	๐๘.๐๐ น.	๑๗.๐๐ น.	ก่อสร้างปรับปรุงระบบ จำหน่าย ๒๒ เควี บริเวณ แนวถนนสวน ส้ม ตั้งแต่หน้าบริษัท สถานี สค.๑๖ ถึง ปาก ซอยพัฒนา	SMZ๐๒S-๐๑	SMZ๐๒S-๐๒ ประตูหลังนิคม	นายสุรพันธ์ คำอุดม โทร. ๐๘๗๔๐๐๖๑๐๑
๒	SMZ๐๒	๑๖ มี.ค.๖๘	๐๘.๐๐ น.	๑๗.๐๐ น.		SMZ๐๒S-๐๑	SMZ๐๒S-๐๔ ปากซอย รรยก กะบัต	
๓	SMZ๐๒	๑๖ มี.ค.๖๘	๐๘.๐๐ น.	๑๗.๐๐ น.		SMZ๐๒S-๐๑	SMZ๐๒S-๐๖ ก่อนปากซอย พัฒนา	
๔	SMZ๐๓	๑๖ มี.ค.๖๘	๐๘.๐๐ น.	๑๗.๐๐ น.		SMZ๐๓S-๐๑	SMZ๐๓S-๐๒ ประตูหลังนิคม	
๕	SMZ๐๓	๑๖ มี.ค.๖๘	๐๘.๐๐ น.	๑๗.๐๐ น.		SMZ๐๓S-๐๑	ดิชชั่วคราว หน้าบ.ผลิตภัณฑ์ กระดาษ	
๖	๑๑๕ KV	๑๖ มี.ค.๖๘	๐๘.๐๐ น.	๑๗.๐๐ น.		สถานี.บางปลา	SMB๑YS-๐๒ หลังนิคม	
๗	๑๑๕ เควี	๑๖ มี.ค.๖๘	๐๘.๐๐ น.	๑๗.๐๐ น.		สถานี.บางปลา	SME๐๓YS-๐๘ ปากทางสวนส้ม	

พื้นที่ที่มีผู้ใช้ไฟได้รับผลกระทบ(ไฟดับ) บริเวณ ตั้งแต่หน้าสถานี สค.๑๖ ถึง ก่อนปากซอยพัฒนา

ผู้ประสานงานการดับไฟ ชื่อ นายจิรวุฒิ บุญพร้อม ตำแหน่ง พชง.๖ โทร ๐๘๖๓๘๓๒๐๙๐

พื้นที่ที่ขอตัดไฟปฏิบัติงานมีสายเคเบิลใยแก้วนำแสงของ กฟภ.(หากมีโอกาสชำรุด ผศส.กรส.(ก.๓) จะไปตรวจสอบก่อนปฏิบัติงาน)

๑. มีสายเคเบิลใยแก้วนำแสง ๑.๑ มีโอกาสชำรุด ๑.๒ ไม่มีโอกาสชำรุด
๒. ไม่มีสายเคเบิลใยแก้วนำแสง

ลงชื่อ

(นายวิโรจน์ เอกอำไพ)

ตำแหน่ง รรจก.(ท) ปฏิบัติงานแทน ผจก.กฟส.สค.

สำหรับแผนกควบคุมการจ่ายไฟ (ผคฟ.) กฟภ.๓

เรียน อก.ปบ.(ก.๓)

ผคฟ. พิจารณาแล้วเห็นควร

อนุมัติให้ดับไฟตามคำขอข้อ.....ฟีดเดอร์.....จาก.....ถึง.....
ในวันที่.....ตั้งแต่เวลา.....น. ถึง.....น. ตามใบสั่งทำสวิชชิงเลขที่.....

อนุมัติให้ดับไฟตามคำขอข้อ.....ฟีดเดอร์.....จาก.....ถึง.....
ในวันที่.....ตั้งแต่เวลา.....น. ถึง.....น. ตามใบสั่งทำสวิชชิงเลขที่.....

อนุมัติให้ดับไฟตามคำขอข้อ.....ฟีดเดอร์.....จาก.....ถึง.....
ในวันที่.....ตั้งแต่เวลา.....น. ถึง.....น. ตามใบสั่งทำสวิชชิงเลขที่.....

อนุมัติให้ดับไฟตามคำขอข้อ.....ฟีดเดอร์.....จาก.....ถึง.....
ในวันที่.....ตั้งแต่เวลา.....น. ถึง.....น. ตามใบสั่งทำสวิชชิงเลขที่.....

อนุมัติให้ดับไฟตามคำขอข้อ.....ฟีดเดอร์.....จาก.....ถึง.....
ในวันที่.....ตั้งแต่เวลา.....น. ถึง.....น. ตามใบสั่งทำสวิชชิงเลขที่.....

อนุมัติให้ดับไฟตามคำขอข้อ.....ฟีดเดอร์.....จาก.....ถึง.....
ในวันที่.....ตั้งแต่เวลา.....น. ถึง.....น. ตามใบสั่งทำสวิชชิงเลขที่.....

อนุมัติให้ดับไฟตามคำขอข้อ.....ฟีดเดอร์.....จาก.....ถึง.....
ในวันที่.....ตั้งแต่เวลา.....น. ถึง.....น. ตามใบสั่งทำสวิชชิงเลขที่.....

อนุมัติให้ดับไฟตามคำขอข้อ.....ฟีดเดอร์.....จาก.....ถึง.....
ในวันที่.....ตั้งแต่เวลา.....น. ถึง.....น. ตามใบสั่งทำสวิชชิงเลขที่.....

อนุมัติให้ดับไฟตามคำขอข้อ.....ฟีดเดอร์.....จาก.....ถึง.....
ในวันที่.....ตั้งแต่เวลา.....น. ถึง.....น. ตามใบสั่งทำสวิชชิงเลขที่.....

อนุมัติให้ดับไฟตามคำขอข้อ.....ฟีดเดอร์.....จาก.....ถึง.....
ในวันที่.....ตั้งแต่เวลา.....น. ถึง.....น. ตามใบสั่งทำสวิชชิงเลขที่.....

พนักงานศูนย์ฯ นาย.....ประสานงานการขอดับไฟกับ.....

.....
(.....)

สำหรับผู้อนุมัติ

ที่ ก.๓ กปบ.(คฟ.)

เรียน ผจก.

อนุมัติ และแจ้ง จป. เพื่อตรวจสอบความปลอดภัย

พร้อมทั้งลงข้อมูลแจ้งแผนดับไฟลงใน www.pea.co.th

ขั้นตอนการสวิชชิง.....แผ่น

แผนผังแนบ.....แผ่น

ผจฟ.....(สถานี.....)

เพื่อทราบ และจัดพนักงานเข้าปฏิบัติงานร่วมกับศูนย์ฯ นครปฐม

ตั้งแต่วันที่.....น. เป็นต้นไป จนกว่างานจะแล้วเสร็จ

สถานะการจ่ายไฟก่อนปฏิบัติงาน

ชอย รร อ้อมโรงหีบ

ก่อนปากชอยพัฒนา
SMZ02S-06

SMZ03S-03
ม.เฮงเนรมิตร

รง.ชินธนา

DIS ชั่วคราว หน้าบริษัท
ผลิตภัณฑ์กระดาษ

SMZ02S-04
ปากทางยกกระบัต

SMZ02S-03

DIS ชั่วคราว ก่อนปาก
ทาง รร.ยกกระบัต

SMZ02S-02

SMZ03S-02
หลังนิคมฯ

SMZ05S-02

SMZ04S-02
หลังนิคมฯ

SMZ05S-04
หลังนิคมฯ

SMZ04S-05
หลังนิคมฯ

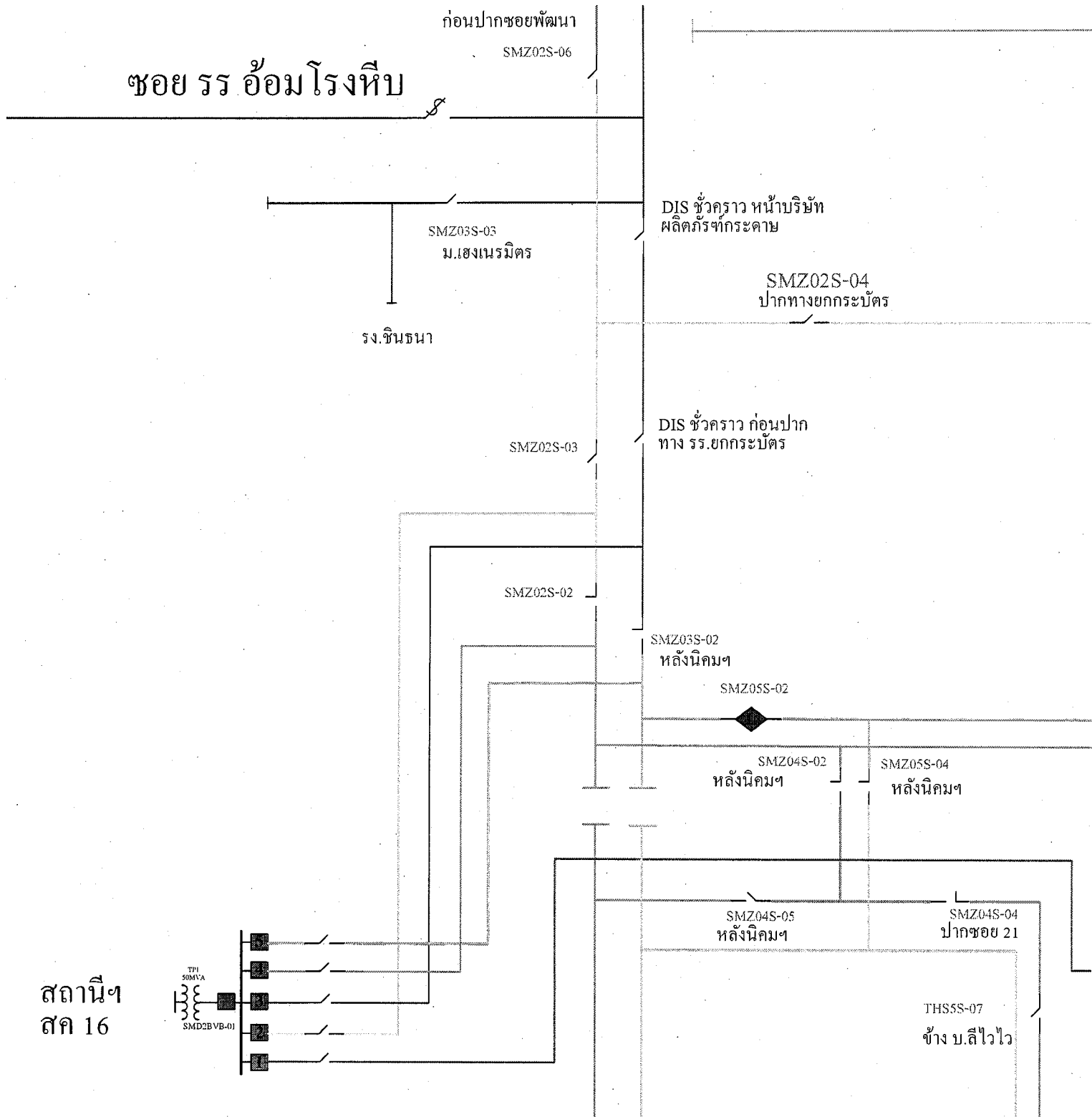
SMZ04S-04
ปากชอย 21

THS5S-07

ข้าง บ.ลิ่วไว

สถานีฯ
สค 16

TP1
SMDVA
SMD2BVB-01



สถานะการจ่ายไฟตอนปฏิบัติงาน

