



การไฟฟ้าส่วนภูมิภาค  
PROVINCIAL ELECTRICITY AUTHORITY

## วิญญูขอตัดไฟ

เลขที่ ก.๓ ลข.- ๒๓๓/๒๕๖๘

ชื่อผู้รับ นายพัทธนันท์ พิชิตสุวรรณชล

ชื่อผู้ส่ง นายสมชาย แก้วสมนึก

วันที่ ๑๒ มี.ค. ๒๕๖๘

ตำแหน่ง อก.ปบ.(ก.๓)

ตำแหน่ง ผจก.ภฟส.ลข.

ด้วยการไฟฟ้า ภฟส.ลข. จะขอตัดไฟเพื่อปฏิบัติงานในระบบจำหน่ายแรงสูง/สถานีไฟฟ้า.....เลขวัญ.....ตามแผนผัง  
สังเขปแนบ จำนวน.....๑.....แผ่น ดังนี้

ที่	ฟีดเดอร์	วัน/เดือน/ปี	ตั้งแต่ เวลา	ถึง เวลา	ลักษณะงานที่ปฏิบัติ และบริเวณที่ปฏิบัติงาน	จาก	ถึง	ผู้ควบคุมงาน
๑	LWA๐๔S-๑๖ Dis แยกหนอง ไก่อ	๑๙ มี.ค. ๒๕๖๘	๐๘.๓๐	๑๗.๐๐	ปรับปรุงระบบจำหน่ายแรงสูงกรณี เร่งด่วน ย้ายแนวเสาไฟฟ้าแรงสูง	LWA๐๔S-๑๖ Dis แยกหนองไก่อ	จุดตัดเขต	นายสุรกิจ วันจิว โทร ๐๙๙- ๖๒๐๓๙๓๓๓
๒	LWA๐๔S-๐๔ SF๖ หน้าวัดนา งาม	๑๙ มี.ค. ๒๕๖๘	๐๘.๓๐	๑๗.๐๐	ปรับปรุงระบบจำหน่ายแรงสูงกรณี เร่งด่วน ย้ายแนวเสาไฟฟ้าแรงสูง	LWA๐๔S-๐๔ SF๖ หน้าวัดนา งาม	จุดตัดเขต	นายสุรกิจ วันจิว โทร ๐๙๙- ๖๒๐๓๙๓๓๓

พื้นที่ที่มีผู้ใช้ไฟได้รับผลกระทบ(ไฟดับ) บริเวณบ้านนางาม-บ้านสระเตย

ผู้ประสานงานการดับไฟ ชื่อ นายประพัทธ์ เพชรวิโรจน์ชัย ตำแหน่ง ขผ.กป. โทร ๐๘๔-๗๒๗๗๘๒๑

๑.  มีสายเคเบิลใยแก้วนำแสง ๑.๑  มีโอกาสชำรุด ๑.๒  ไม่มีโอกาสชำรุด

๒.  ไม่มีสายเคเบิลใยแก้วนำแสง

ลงชื่อ.....

(นายสมชาย แก้วสมนึก)

ตำแหน่ง..... ผจก.ภฟส.ลข.....

สำหรับแผนกควบคุมการจ่ายไฟ (ผคฟ.) กฟภ.๓

เรียน อก.ปบ.(ก.๓)

ผคฟ. พิจารณาแล้วเห็นควร

อนุมัติให้ดับไฟตามคำขอชื่อ.....ฟีดเดอร์.....จาก.....ถึง.....  
ในวันที่.....ตั้งแต่เวลา.....น. ถึง.....น. ตามใบสั่งทำสวิตซ์ซึ่งเลขที่.....

อนุมัติให้ดับไฟตามคำขอชื่อ.....ฟีดเดอร์.....จาก.....ถึง.....  
ในวันที่.....ตั้งแต่เวลา.....น. ถึง.....น. ตามใบสั่งทำสวิตซ์ซึ่งเลขที่.....

อนุมัติให้ดับไฟตามคำขอชื่อ.....ฟีดเดอร์.....จาก.....ถึง.....  
ในวันที่.....ตั้งแต่เวลา.....น. ถึง.....น. ตามใบสั่งทำสวิตซ์ซึ่งเลขที่.....

พนักงานศูนย์ฯ นาย.....ประสานงานการขอตัดไฟกับ.....

(.....)

สำหรับผู้อนุมัติ

ที่ ก.๓ กปบ.(คฟ.)

เรียน ผจก.....

อก.วว.(ก.๓)

อนุมัติ และแจ้ง จป. เพื่อตรวจสอบความปลอดภัย,  
พร้อมทั้งลงข้อมูลแจ้งแผนดับไฟลงใน www.pea.co.th

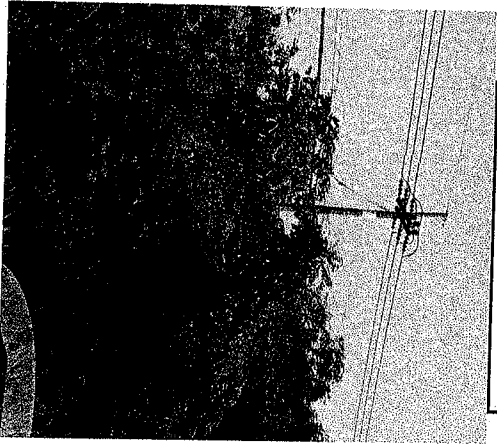
ผคฟ.๐๑-(rev.๐๒/๒๕๖๐)

ขั้นตอนการสวิตซ์ซึ่ง.....แผ่น

แผนผังแนบ.....แผ่น

ผจพ.....(สถานี.....)

เพื่อทราบ และจัดพนักงานเข้าปฏิบัติงานร่วมกับศูนย์  
นครปฐม ตั้งแต่เวลา.....น.เป็นต้นไป จนกว่างานจะแล้วเสร็จ

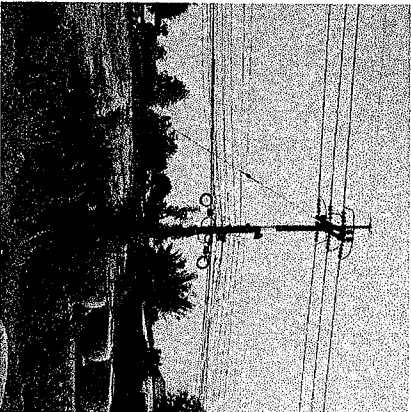


จุดตัดเขต  
14.63876,99.78551

SF6 หน้าตัวนำงาน  
LWA04S-04

จุดปฏิบัติงาน

60-003889



จุดตัดเขต  
14.63759,99.80269

DIS แยกหนองไต้  
ต่อ LWA04S-16

DIS ใช้งานท้ายวันดี  
LWA04S-13