



วิทยุขอดับไฟ

การไฟฟ้าส่วนภูมิภาค
PROVINCIAL ELECTRICITY AUTHORITY

เลขที่ ก.ต.สค.(ปน) ๑๗/๗๑ /๒๕๖๘

ชื่อผู้รับ นายพิทจันทร์ พิชิตสุวรรณมงคล

ชื่อผู้ส่ง นายวิโรจน์ เอกอำไพ

วันที่ ๑๘ มี.ค. ๒๕๖๘

ตำแหน่ง อ.ก.ปน.(กต)

ตำแหน่ง ร.จก.(ท) ปฏิบัติงานแทน ผจก.กฟส.สค.

ด้วยการไฟฟ้า กฟส.สค. จะขอจ่ายโหลด เพื่อให้ชุดสอทไลน์สมุทรสาคร แก๊วโซลาร์ร้อน ประจำเดือน กุมภาพันธ์ ๒๕๖๘

ตามแผนผังสังเขปแนบ จำนวน แผ่น ดังนี้

ที่	พิดเตอร์	วัน/เดือน/ปี	ตั้งแต่เวลา	ถึงเวลา	ลักษณะงานที่ปฏิบัติ และบริเวณที่ปฏิบัติงาน	จาก	ถึง	ผู้ควบคุมงาน
๑	BAL๐๔	๒๓ มี.ค.๖๘	๑๐.๐๐ น.	๑๔.๐๐ น.	แก๊วโซลาร์ร้อน ประจำเดือน กุมภาพันธ์ ๒๕๖๘	BAL๐๔S-๐๔ ปากซอยวัดศรี เมือง (CLOSE)	BAL๐๔S-๐๔ ปากซอยวัดศรี เมือง (OPEN)	นายจิรวัดน์ บุญพร้อม โทร.๐๘๖-๓๘๓๒๐๙๐
๒	BAL๐๔	๒๓ มี.ค.๖๘	๑๐.๐๐ น.	๑๔.๐๐ น.		BAL๐๔S-๐๖ หมู่บ้านเอก ทวีคุณ (CLOSE)	BAL๐๔S-๐๖ หมู่บ้านเอก ทวีคุณ (OPEN)	
๓	SMA๐๒	๒๓ มี.ค.๖๘	๑๐.๐๐ น.	๑๔.๐๐ น.		SMA๐๒-๐๒ เยื้องหน้าสถานีฯ สค.๑ (CLOSE)	SMB๐๒-๐๒ เยื้องหน้าสถานีฯ สค.๑ (OPEN)	
๔	SMA๐๘	๒๓ มี.ค.๖๘	๑๐.๐๐ น.	๑๔.๐๐ น.		SMA๐๘-๐๓ หน้าโรงแรมท้อป อินน์ (CLOSE)	SMA๐๘-๐๓ หน้าโรงแรมท้อป อินน์ (OPEN)	

พื้นที่ที่มีผู้ใช้ไฟได้รับผลกระทบ(ไฟดับ) ไม่มีผู้ใช้ไฟได้รับผลกระทบ

ผู้ประสานงานการดับไฟ ชื่อ นายจิรวัดน์ บุญพร้อม ตำแหน่ง พชง.๖ โทร. ๐๘๖-๓๘๓๒๐๙๐

พื้นที่ที่ขอดับไฟปฏิบัติงานมีสายเคเบิลใยแก้วนำแสงของ กฟภ.(หากมีโอกาสชำรุด ผศส.กรส.(ก.๓) จะไปตรวจสอบก่อนปฏิบัติงาน)

๑. มีสายเคเบิลใยแก้วนำแสง ๑.๑ มีโอกาสชำรุด ๑.๒ ไม่มีโอกาสชำรุด
๒. ไม่มีสายเคเบิลใยแก้วนำแสง

ลงชื่อ

(นายวิโรจน์ เอกอำไพ)

ตำแหน่ง ร.จก.(ท) ปฏิบัติงานแทน ผจก.กฟส.สค....

สำหรับแผนกควบคุมการจ่ายไฟ (ผคฟ.) กฟภ.๓

เรียน อก.ปบ.(ก.๓)

ผคฟ. พิจารณาแล้วเห็นควร

อนุมัติให้ดับไฟตามคำขอข้อ..... ฟีดเดอร์..... จาก..... ถึง.....
ในวันที่..... ตั้งแต่เวลา..... น. ถึง..... น. ตามใบสั่งทำสวิตซ์ซึ่งเลขที่.....

อนุมัติให้ดับไฟตามคำขอข้อ..... ฟีดเดอร์..... จาก..... ถึง.....
ในวันที่..... ตั้งแต่เวลา..... น. ถึง..... น. ตามใบสั่งทำสวิตซ์ซึ่งเลขที่.....

อนุมัติให้ดับไฟตามคำขอข้อ..... ฟีดเดอร์..... จาก..... ถึง.....
ในวันที่..... ตั้งแต่เวลา..... น. ถึง..... น. ตามใบสั่งทำสวิตซ์ซึ่งเลขที่.....

อนุมัติให้ดับไฟตามคำขอข้อ..... ฟีดเดอร์..... จาก..... ถึง.....
ในวันที่..... ตั้งแต่เวลา..... น. ถึง..... น. ตามใบสั่งทำสวิตซ์ซึ่งเลขที่.....

อนุมัติให้ดับไฟตามคำขอข้อ..... ฟีดเดอร์..... จาก..... ถึง.....
ในวันที่..... ตั้งแต่เวลา..... น. ถึง..... น. ตามใบสั่งทำสวิตซ์ซึ่งเลขที่.....

พนักงานศูนย์ฯ นาย..... ประสานงานการขอดับไฟกับ.....

(.....)

สำหรับผู้อนุมัติ

ที่ ก.๓ กปบ.(คฟ.)

เรียน ผจก.

อนุมัติ และแจ้ง จป. เพื่อตรวจสอบความปลอดภัย
พร้อมทั้งลงข้อมูลแจ้งแผนดับไฟลงใน www.pea.co.th

ขั้นตอนการสวิตซ์ซึ่ง..... แผ่น

แผนผังแนบ..... แผ่น

ผจฟ..... (สถานี.....)

เพื่อทราบ และจัดพนักงานเข้าปฏิบัติงานร่วมกับศูนย์ฯ นครปฐม
ตั้งแต่วันที่..... น. เป็นต้นไป จนกว่างานจะแล้วเสร็จ

Measurements

Bx1	Max	193.5 °C
Bx2	Max	73.9 °C

Parameters

Emissivity	0.95
Refl. temp.	24 °C
Distance	12 m
Atmospheric temp.	24 °C
Ext. optics temp.	20 °C
Ext. optics trans.	1
Relative humidity	55 %

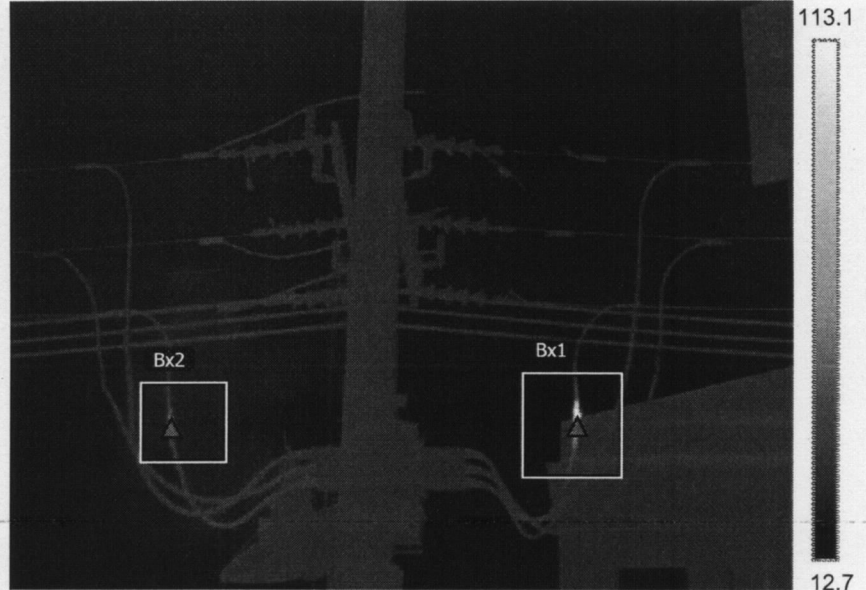
Geolocation

Location	N 13° 35' 56.50", E 100° 17' 15.74"
http://maps.google.com/?z=17&t=i&sq=13.5696,100.2877	

Note

SMA08S-03 หน้าโรงแรมหืออินน์

17/3/2025 14:21:48

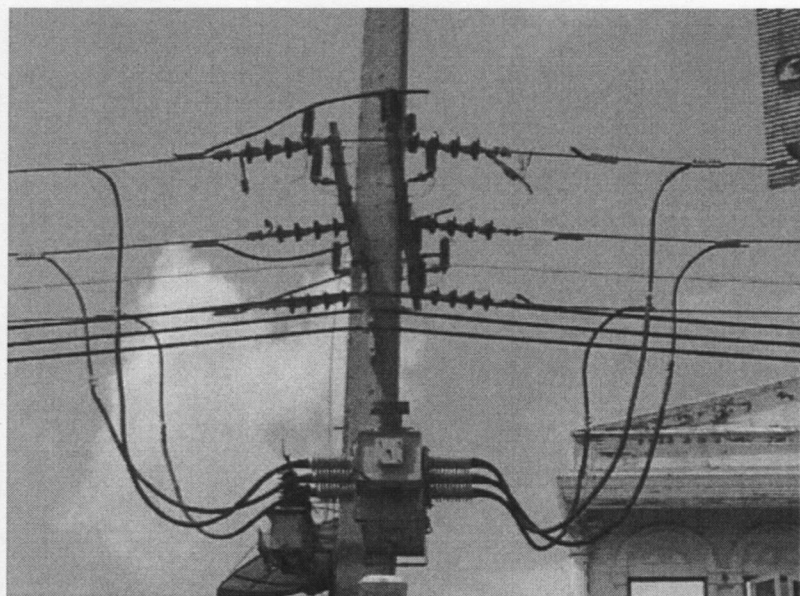


FLIR2721.jpg

FLIR E95

78517896

17/3/2025 14:21:48



FLIR2721.jpg

FLIR E95

78517896

Text annotations

Bx1 : หน้าสัมผัสทางปลาเพลส C ด้าน load	แก้ไขทันที
Bx2 : หน้าสัมผัสทางปลาเพลส C ด้าน source	แก้ไขด่วน

Measurements

Bx1	Max	101.3 °C
Bx2	Max	68.7 °C

Parameters

Emissivity	0.95
Refl. temp.	24 °C
Distance	12 m
Atmospheric temp.	24 °C
Ext. optics temp.	20 °C
Ext. optics trans.	1
Relative humidity	55 %

Geolocation

Location	N 13° 35' 10.05", E 100° 14' 55.42"
----------	-------------------------------------

<http://maps.google.com/?z=17&t=k&q=13.5861,100.2467>

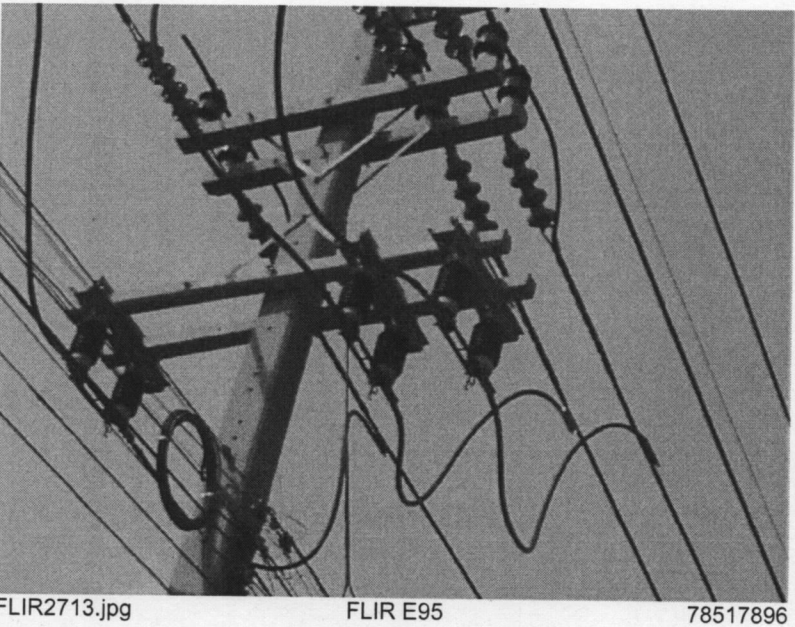
Note

BAL04S-04 ปากซอยวัดศรีเมือง

10/3/2025 15:17:17



10/3/2025 15:17:17



Text annotations

Bx1 : หน้าสัมผัสทางปลานเฟส A ด้าน moving	แก้ไขทันที
Bx2 : หน้าสัมผัสทางปลานเฟส C ด้าน moving	แก้ไขด่วน

Measurements

Bx1 Max 102.2 °C

Parameters

Emissivity 0.95
 Refl. temp. 24 °C
 Distance 12 m
 Atmospheric temp. 24 °C
 Ext. optics temp. 20 °C
 Ext. optics trans. 1
 Relative humidity 55 %

Geolocation

Location N 13° 34' 14.74", E 100° 15' 1.49"
<http://maps.google.com/?z=17&t=h&q=13.5708,100.2504>

Note

BAL04S-06 หมู่บ้านเอกทวีคูณ

20/2/2025 12:18:54

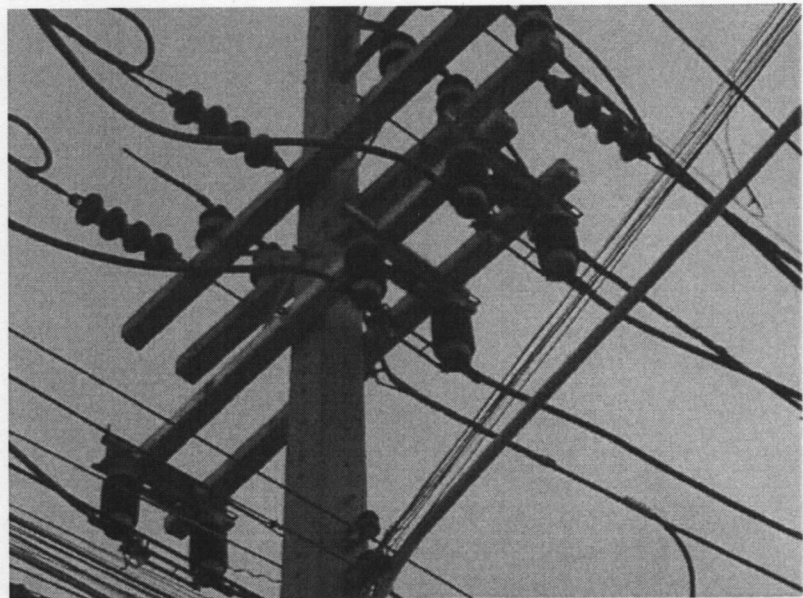


FLIR2710.jpg

FLIR E95

78517896

20/2/2025 12:18:54



FLIR2710.jpg

FLIR E95

78517896

Text annotations

Bx1 : หน้าสัมผัสทางปลาทู A ด้าน fixed	แก้ไขทันที
---------------------------------------	------------

Measurements

Bx1	Max	148.9 °C
Bx2	Max	51.5 °C

Parameters

Emissivity	0.95
Refl. temp.	24 °C
Distance	12 m
Atmospheric temp.	24 °C
Ext. optics temp.	20 °C
Ext. optics trans.	1
Relative humidity	55 %

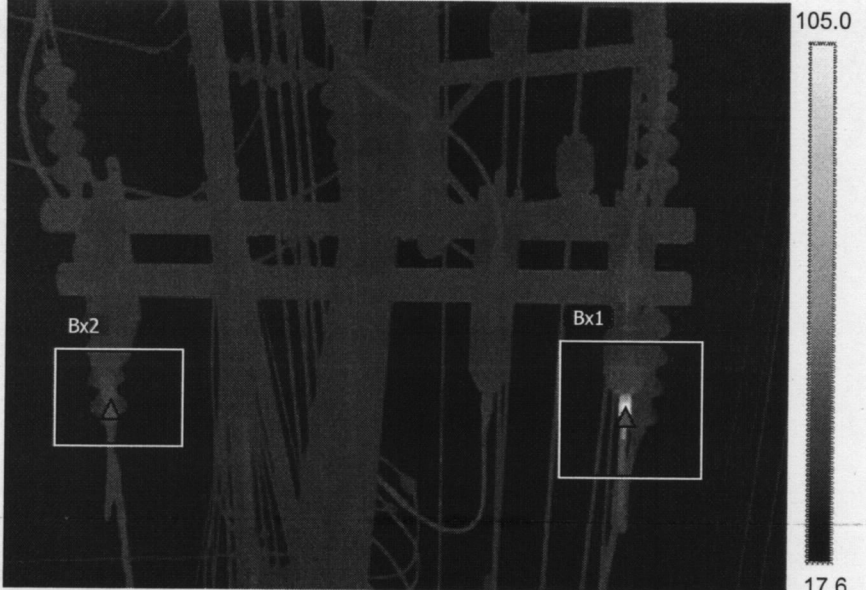
Geolocation

Location	N 13° 35' 32.80", E 100° 16' 52.76"
http://maps.google.com/?z=17&hl=th&sq=13.5924,100.2813	

Note

SMA02S-02 เืองหน้าสถานีฯ สค. 1

17/3/2025 14:41:05

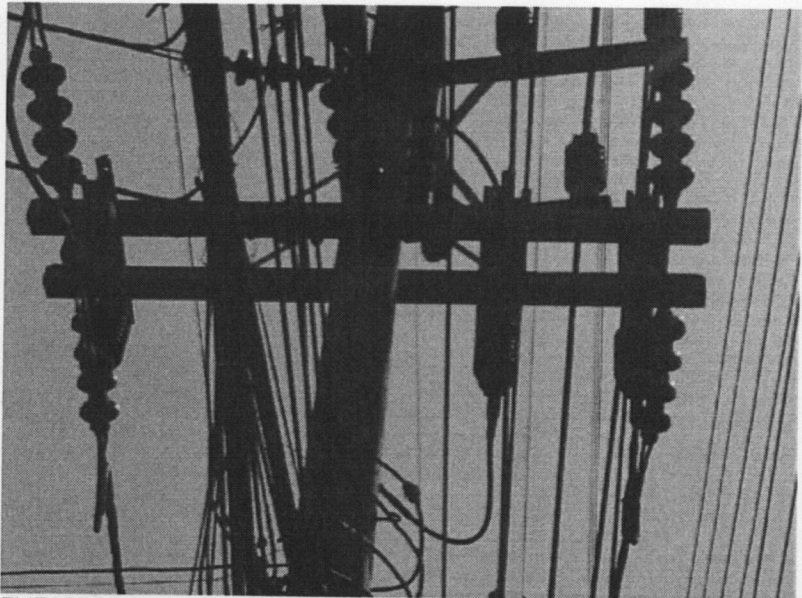


FLIR2722.jpg

FLIR E95

78517896

17/3/2025 14:41:05



FLIR2722.jpg

FLIR E95

78517896

Text annotations

Bx1 : หน้าสัมผัสทางปลาทู A ด้าน moving	แก้ไขทันที
Bx2 : หน้าสัมผัสทางปลาทู C ด้าน moving	แก้ไข