



การไฟฟ้าส่วนภูมิภาค
PROVINCIAL ELECTRICITY AUTHORITY

เลขที่ ก.๓.ศปจ.(กป.)-๓๓๕/๒๕๖๘
ชื่อผู้รับ นายพัทธนันท์ พพิราสุวรรณชล
ชื่อผู้ส่ง นายไกรสร พวงหอม

วันที่ ๒๗ มีนาคม ๒๕๖๘
ตำแหน่ง อภ.ปบ.(ก.๓)
ตำแหน่ง ผจก.กฟส.ศรีประจันต์

ด้วย กฟส.ศรีประจันต์ จะขอตัดไฟ ปรับปรุงระบบจำหน่าย F3,F4 สถานีศรีประจันต์ เพื่อเปลี่ยนสาย SAC เป็นสาย TAC บริเวณสะพานเลี้ยงเมืองมดแดง ตามแผนผัง สังเขปแนบ จำนวน ๒ แผ่น ดังนี้

ที่	พิดเตอร์	วัน/เดือน/ปี	ตั้งแต่เวลา	ถึงเวลา	ลักษณะงานที่ปฏิบัติ/บริเวณ	จาก	ถึง	ผู้ควบคุมงาน
๑	SPC๐๓ SPC๐๔	๕ เม.ย. ๒๕๖๘	๐๘.๓๐ น.	๑๓.๐๐ น.	ชุดแก้ไฟฟ้า ศปจ. ดำเนินการปลด Dis SPC๐๓S-๑๕, Dis ชั่วคราว F๓, Dis SPC๐๔S-๐๙, Dis ชั่วคราว F๔ เพื่อพาดสาย TAC	Dis SPC๐๓S-๑๕ Dis SPC๐๔S-๐๙	Dis ชั่วคราว F๓ Dis ชั่วคราว F๔	นายธนัช เขียวชาญ โทร.๐๖๔-๘๗๘๘๕๕๕
๒	SPC๐๓ SPC๐๔	๙ เม.ย. ๒๕๖๘	๐๘.๓๐ น.	๑๗.๐๐ น.	ชุดแก้ไฟฟ้า ศปจ. ดำเนินการปลด Dis SPC๐๓S-๑๕, Dis ชั่วคราว F๓, Dis SPC๐๔S-๐๙, Dis ชั่วคราว F๔ เพื่อเข้าหัวสาย TAC และรื้อถอนเสาเก่า	Dis SPC๐๓S-๑๕ Dis SPC๐๔S-๐๙	Dis ชั่วคราว F๓ Dis ชั่วคราว F๔	

พื้นที่ที่มีผู้ใช้ไฟได้รับผลกระทบ(ไฟดับ).....หม้อแปลง.PEA.๖ เครื่อง.....หม้อแปลงผู้ใช้ไฟ.๒ เครื่อง.....

ผู้ประสานงานการดับไฟ ชื่อ...นางสาวสุพิชชา วรธรรณคาม.....ตำแหน่ง...วศก.๕ ผกบ.กฟส.ศรีประจันต์.....โทร.....๐๙๗-๙๙๑๖๑๙๗.....

พื้นที่ ที่ขอตัดไฟปฏิบัติงานมีสายเคเบิลใยแก้วนำแสงของ กฟภ. (หากมีโอกาสชำรุด ผศส.กรส.(ก.๓) จะไปตรวจสอบก่อนปฏิบัติงาน)

๑. มีสายเคเบิลใยแก้วนำแสง ๑.๑ มีโอกาสชำรุด ๑.๒ ไม่มีโอกาสชำรุด

๒. ไม่มีสายเคเบิลใยแก้วนำแสง

๓. พิกัดพื้นที่ดับไฟ ๓.๑ เริ่มต้น.....๑๔.๕๗๐๖๒๙,๑๐๐.๑๓๘๐๑๔.....

๓.๒ สิ้นสุด.....๑๔.๕๕๙๒๔๓,๑๐๐.๑๓๔๐๒๙.....

(นายไกรสร..พวงหอม..)

ตำแหน่ง.....ผจก.กฟส.ศรีประจันต์.....

สำหรับแผนควบคุมการจ่ายไฟ (ผคฟ.) กฟภ.๓

เรียน อก.ปบ.(ก.๓)

ผคฟ. พิจารณาแล้วเห็นควร

- อนุมัติให้ดับไฟตามคำขอข้อ.....พีคเตอร์.....จาก.....ถึง.....
ในวันที่.....ตั้งแต่เวลา.....น. ถึง.....น. ตามใบสั่งทำสวิตซ์ซึ่งเลขที่.....
- อนุมัติให้ดับไฟตามคำขอข้อ.....พีคเตอร์.....จาก.....ถึง.....
ในวันที่.....ตั้งแต่เวลา.....น. ถึง.....น. ตามใบสั่งทำสวิตซ์ซึ่งเลขที่.....

พนักงานศูนย์ฯ นาย.....ประสานงานการขอดับไฟกับ.....

.....
(.....)

สำหรับผู้อนุมัติ

ที่ ก.๓ กปบ.(คฟ.)

เรียน ผจก.....

อก.บช.(ก.๓), อก.วว.(ก.๓)

อนุมัติ และแจ้ง จป. เพื่อตรวจสอบความปลอดภัย

พร้อมทั้งลงข้อมูลแจ้งแผนดับไฟลงใน www.pea.co.th

ขั้นตอนการสวิตซ์ซึ่ง.....แผ่น

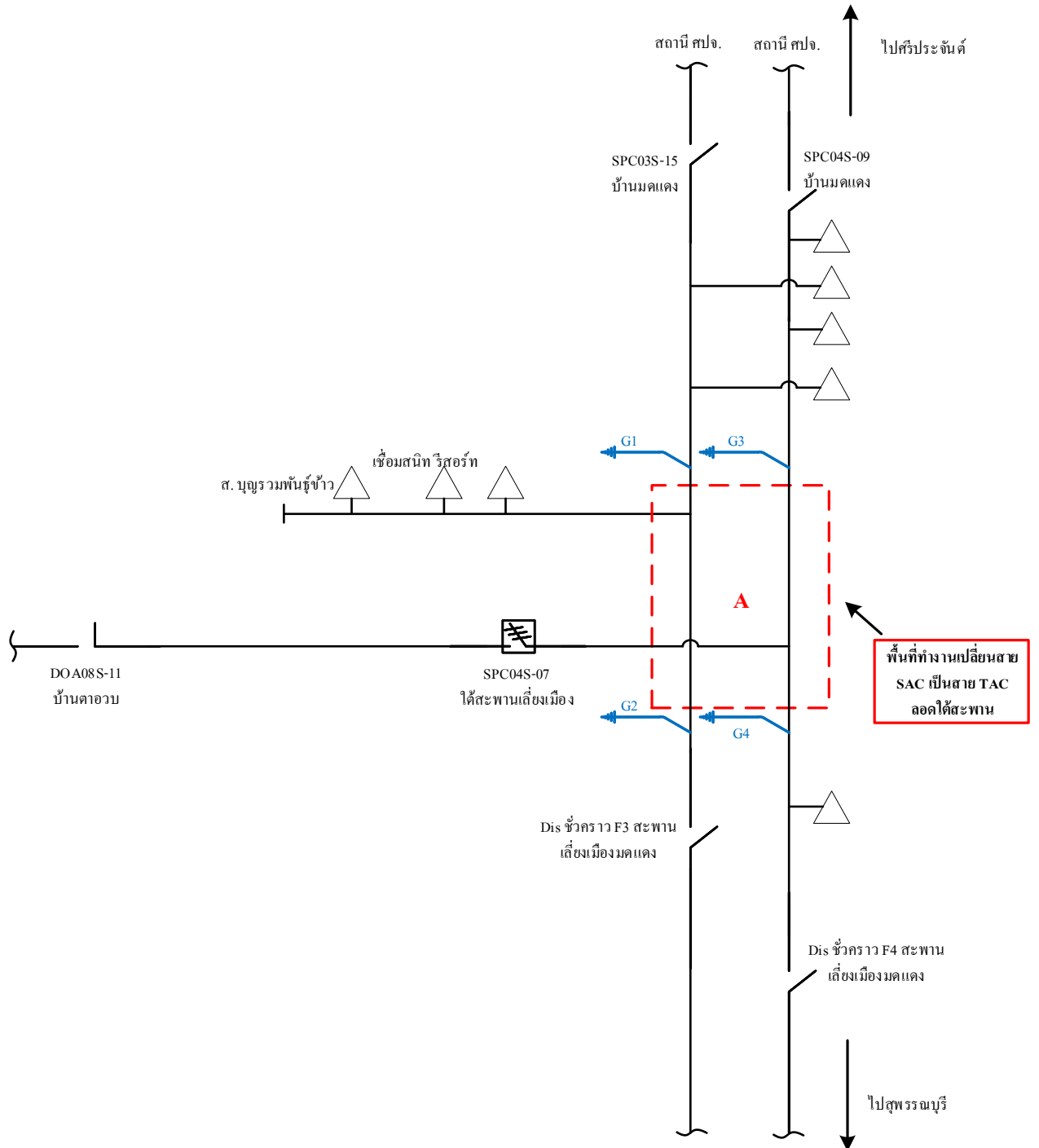
แผนผังแนบ.....แผ่น

ผจฟ.....(สถานีฯ.....)

เพื่อทราบ และจัดพนักงานเข้าปฏิบัติงานร่วมกับศูนย์ฯ นครปฐม

ตั้งแต่เวลา.....น. เป็นต้นไป จนกว่างานจะแล้วเสร็จ

**แผนงานดับไฟเพื่อปรับปรุงระบบจำหน่าย F3,F4 เปลี่ยนสาย SAC เป็นสาย TAC
บริเวณสะพานเลี้ยวเมืองมดแดง วันที่ 5 เมษายน 2568**

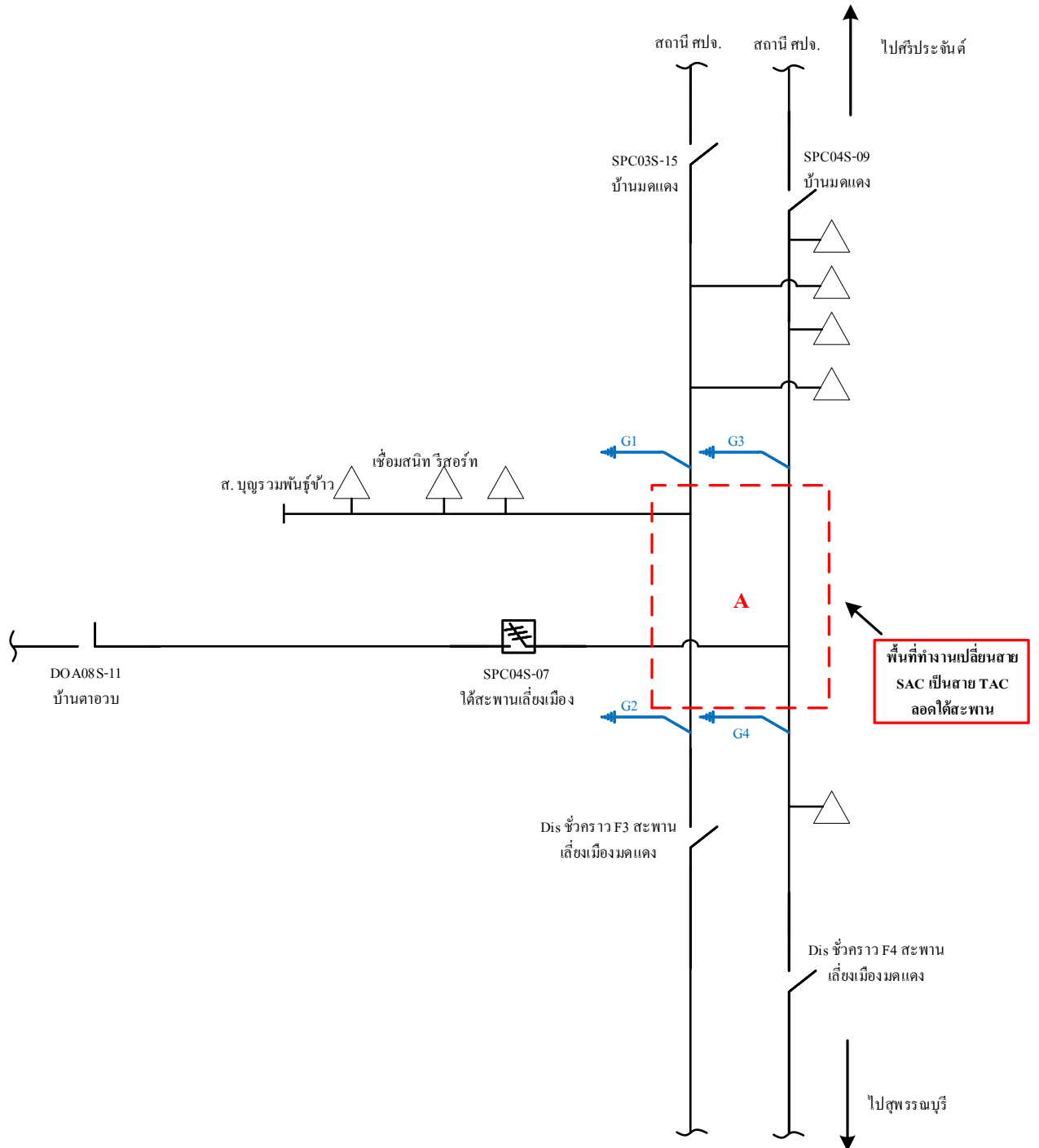


หมายเหตุ

ดับไฟเพื่อปรับปรุงระบบจำหน่าย F3,F4 เปลี่ยนสาย SAC เป็นสาย TAC บริเวณสะพานเลี้ยวเมืองมดแดง

1. วันเสาร์ที่ 5 เมษายน 2568 ตั้งแต่เวลา 08.30 – 13.00 น.
2. ชุดแก๊กระแสไฟฟ้าขัดข้อง สปจ. ดำเนินการปลด Dis SPC03S-15 , SPC04S-09, Dis ชั่วคราว F3, Dis ชั่วคราว F4
3. ชุดงานผู้รับเหมาดำเนินการปฏิบัติงานพาดสาย TAC
4. หลังจากปฏิบัติงานแล้วเสร็จ ชุดแก๊กระแสไฟฟ้าขัดข้อง สปจ. ดำเนินการจ่ายไฟสถานะเดิม
5. พิกัดพื้นที่ทำงาน เริ่มต้น 14.570629,100.138014 ถึง 14.559243,100.134029

**แผนงานดับไฟเพื่อปรับปรุงระบบจำหน่าย F3,F4 เปลี่ยนสาย SAC เป็นสาย TAC
บริเวณสะพานเลี้ยวเมืองมดแดง วันที่ 9 เมษายน 2568**



หมายเหตุ

ดับไฟเพื่อปรับปรุงระบบจำหน่าย F3,F4 เปลี่ยนสาย SAC เป็นสาย TAC บริเวณสะพานเลี้ยวเมืองมดแดง

1. วันพุธที่ 9 เมษายน 2568 ตั้งแต่เวลา 08.30 – 17.00 น.
2. ชุดแก๊กระแสไฟฟ้าตัดข้อง สปจ. ดำเนินการย้ายโหลด และปลด Dis SPC03S-15 , SPC04S-09, Dis ชั่วคราว F3, Dis ชั่วคราว F4
3. ชุดผู้รับเหมาดำเนินการปฏิบัติงานเข้าหัวสาย TAC และร้อยอนเสาเก่า
4. หลังจากปฏิบัติงานแล้วเสร็จ ชุดแก๊กระแสไฟฟ้าตัดข้อง สปจ. ดำเนินการสับ Dis SPC03S-15 , SPC04S-09 ส่วน Dis ชั่วคราว F3, Dis ชั่วคราว F4 ปลดไว้เพื่อทำการทดสอบสาย TAC 24 ชั่วโมง
5. พิกัดพื้นที่ทำงาน เริ่มต้น 14.570629,100.138014 ถึง 14.559243,100.134029