



การไฟฟ้าส่วนภูมิภาค
PROVINCIAL ELECTRICITY AUTHORITY

เลขที่ ก.ต.นฐ.(ปน) ๓๑๗ /๒๕๖๗
ชื่อผู้รับ นายพัทธนันท์ พงษ์สุวรรณชล
ชื่อผู้ส่ง นายสมชาย ศรีจารุพฤษ์

วันที่ ๒๓ เมษายน ๒๕๖๗
ตำแหน่ง อภ.ปน.(ก.ต)
ตำแหน่ง รจก(ท) กฟส.เมืองนครปฐม ปฏิบัติงานแทน
ผจก. กฟส. เมืองนครปฐม,

ด้วยการไฟฟ้า กฟส.นครปฐม จะขอตัดไฟเพื่อปฏิบัติงานปรับปรุงระบบจำหน่าย สถานีไฟฟ้า สามพราน๕ ตามแผนผังสังเขป
แนบ จำนวน ๑ แผ่น ดังนี้

ที่	ฟีดเดอร์	วัน/เดือน/ปี	ตั้งแต่ เวลา	ถึงเวลา	ลักษณะงานที่ปฏิบัติ/ บริเวณ	จาก	ถึง	ผู้ควบคุม งาน
๑	SAV01	28 เมษายน 2567	8.00 น.	17.00 น.	ติดตั้งเสา โมโนโพล ๒ ฝั่ง	NPT5S-09 บริษัทฟ้าไทย	DDE หน้าร้านโอ ปลาเผา	นายวัชรพัฑู นารายณะคา มิน พงช.กฟฟ.๒
๒	SAV03					DDE ยูนิเวอร์ แซล	DIS ชคโรงปุ๋ยF3	
๓	SAV02					BNP5S-15 ตรงข้ามรัง.พุดส์ สตาร์	NPT5S-06 ตรงข้ามวัดดอน ยายหอม , NPT5S-07 หน้าข้ามข้างวัด , NPT5S-08 บริษัทยูนิเวอร์แซล	
๔	SAV04					BNP9S-08 ตรงข้ามรัง.พุดส์ สตาร์	DDE ศาลารอรถ	

พื้นที่ที่มีผู้ใช้ไฟได้รับผลกระทบ(ไฟดับ)...บ.เอฟพลัส บ.ยูนิเวอร์แซลแคน บ.เจนเนอร์เลท และหลัง RE ศาลาปุทธิพิย

ผู้ประสานงานการดับไฟ ชื่อ นายชัยยศ โพธิ์รัชต์ ตำแหน่ง หน.ปน.กฟส.นครปฐม โทร ๐๘๔-๖๖๕๕๕๓๑

พื้นที่ ที่ขอตัดไฟปฏิบัติงานมีสายเคเบิลใยแก้วนำแสงของ กฟภ. (หากมีโอกาสชำระ ผคส.กรส.(ก.๓) จะไปตรวจสอบก่อนปฏิบัติงาน)

๑. /มีสายเคเบิลใยแก้วนำแสง ๑.๑ มีโอกาสชำระ ๑.๒ /ไม่มีโอกาสชำระ
๒. ไม่มีสายเคเบิลใยแก้วนำแสง

(นายสมชาย ศรีจารุพฤษ์)

ตำแหน่ง รจก(ล) กฟส.เมืองนครปฐม ปฏิบัติงานแทน
ผจก. กฟส. เมืองนครปฐม.

สำหรับแผนกควบคุมการจ่ายไฟ (ผคฟ.) กฟผ.๓

เรียน อก.ปป.(ก.๓)

ผคฟ. พิจารณาแล้วเห็นควร

อนุมัติให้ดับไฟตามคำขอข้อ.....พีตเตอร์.....จาก.....ถึง.....
ในวันที่.....ตั้งแต่เวลา.....น. ถึง.....น. ตามใบสั่งทำสวิชชิงเลขที่.....

อนุมัติให้ดับไฟตามคำขอข้อ.....พีตเตอร์.....จาก.....ถึง.....
ในวันที่.....ตั้งแต่เวลา.....น. ถึง.....น. ตามใบสั่งทำสวิชชิงเลขที่.....

พนักงานศูนย์ฯ นาย.....ประสานงานการขอดับไฟกับ.....

(.....)

สำหรับผู้อนุมัติ

ที่ ก.๓ กปป.(คฟ.)

เรียน ผจก.....

อก.บช.(ก.๓), อก.วว.(ก.๓)

อนุมัติ และแจ้ง จป. เพื่อตรวจสอบความปลอดภัย

พร้อมทั้งลงข้อมูลแจ้งแผนดับไฟลงใน www.pea.co.th

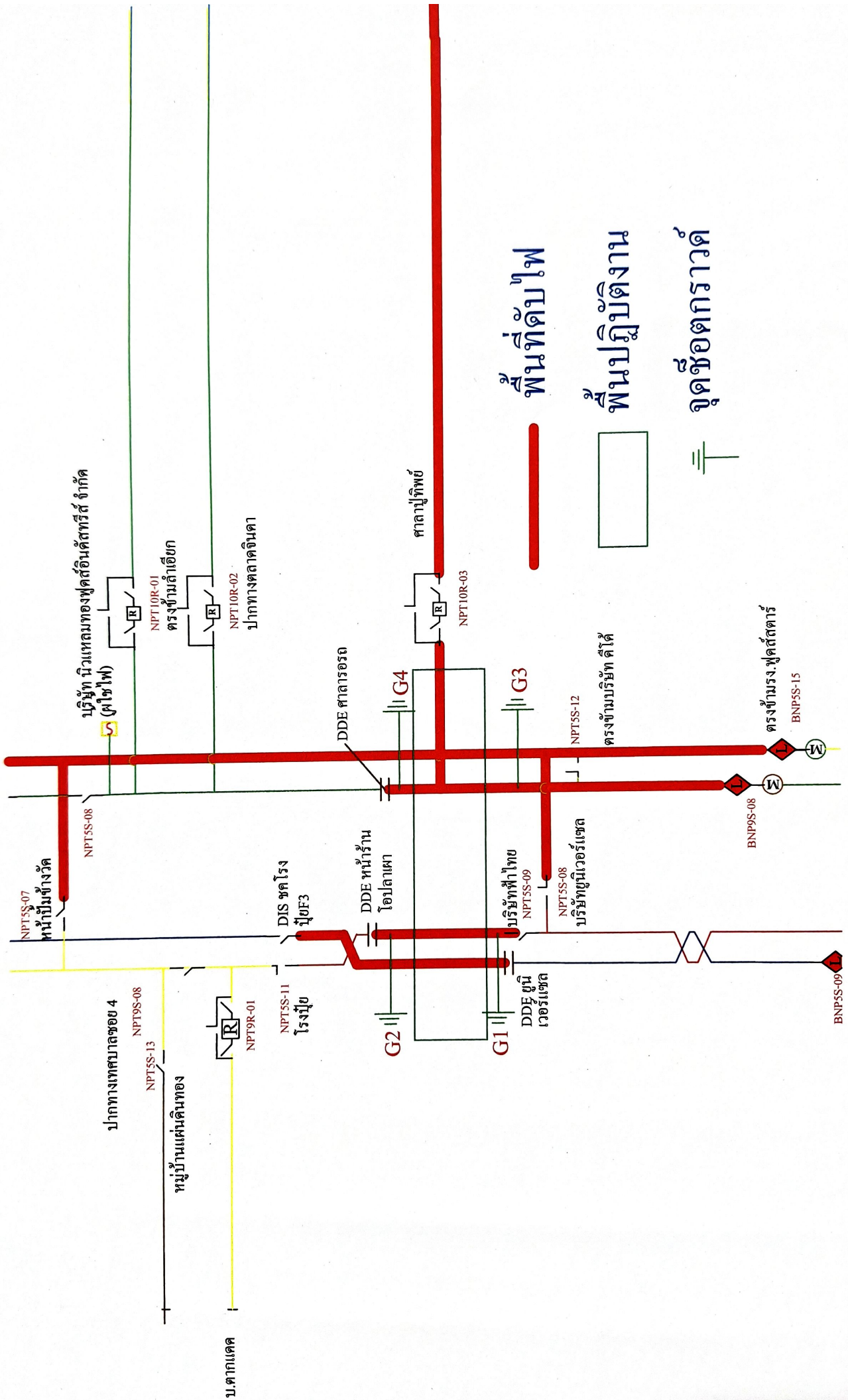
ขั้นตอนการสวิชชิง.....แผ่น

แผนผังแนบ.....แผ่น

ผจก.....(สถานี.....)

เพื่อทราบ และจัดพนักงานเข้าปฏิบัติงานร่วมกับศูนย์ฯ นครปฐม

ตั้งแต่เวลา.....น. เป็นต้นไป จนกว่างานจะแล้วเสร็จ



NPT5S-07
บ้านป่าขี้วัว

บริษัท นิวแหลมทอง
อุตสาหกรรมภัณฑ์ จำกัด
(คู่ใช้ไฟ)

NPT9S-08
ปาทกทางเทศบาลซอย 4

NPT5S-13
หมู่บ้านแผ่นดินทอง

บ.ตลกแดด

NPT5S-11
โรงเรียน

DDE หนองโปลาเตา

G2

G1

DDE ยูนิเวอร์แซล

NPT5S-09
บริษัท ฟ้าไทย

NPT5S-08
บริษัท ยูนิเวอร์แซล

BNP9S-08

BNP9S-15

NPT5S-12
กรมช่างเทคนิค สัสดี

NPT10R-03
ศาลาปฏิบัติ

BNP9S-08

BNP9S-15

BNP5S-09

BNP5S-15

BNP5S-08

BNP5S-15