



การไฟฟ้าส่วนภูมิภาค  
PROVINCIAL ELECTRICITY AUTHORITY

เลขที่ ก.๓ ..... /๒๕๖๖

วันที่ ๑๕ มีนาคม ๒๕๖๗

ชื่อผู้รับ นายทัศนันท์ พงษ์สุวรรณชกล

ตำแหน่ง อก.ปบ.(ก.๓)

ชื่อผู้ส่ง นายกิตติพัฒน์ สุวรรณอักษรเดชา

ตำแหน่ง รจก.(ท.) กฟภ.สท.

ด้วยการไฟฟ้าสุพรรณบุรี จะขอตัดไฟเพื่อปฏิบัติงาน เพื่อรื้อถอน ปักเสาและพาดสายแรงสูง สถานีสุพรรณบุรี ๒ บริเวณโค้งสะพานเลี้ยวเมืองสามเหลี่ยม ตามแผนผังสังเขปแนบ จำนวน ๑ แผ่น ดังนี้

ที่	พิดเคอร์	วัน/เดือน/ปี	ตั้งแต่เวลา	ถึงเวลา	ลักษณะงานที่ปฏิบัติ/บริเวณ	จาก	ถึง	ผู้ควบคุมงาน
๑.	๗ บปม.	๒๒/๐๓/๖๗	๐๘.๓๐	๑๖.๓๐	รื้อถอนและปักเสาไฟฟ้าแรงสูง พร้อมย้ายจุดติดตั้งหม้อแปลง	SF๖โพธิ์ค้อย (BAM๐๗S-๐๕)	DDE จุดA วัดโพธิ์ค้อย	โทร.๐๘๑-๔๘๑ ๕๙๓๓ นายธนภักดิ์ พวงดอกไม้

พื้นที่ที่มีผู้ใช้ไฟได้รับผลกระทบ(ดับ) ชุมชนหมู่ ๒ ไร่ระหัด(บ้านโพธิ์ค้อย วัดโพธิ์ค้อย หม้อแปลงเฉพาะไลน์)

ผู้ประสานงานการดับไฟ ชื่อ นายอิสรา เอื้อประเสริฐชัย ตำแหน่ง พชง.๕ (สช.) โทร ๐๙๕-๘๘๔ ๙๗๙๗

พื้นที่ ที่ขอตัดไฟปฏิบัติงานมีสายเคเบิลใยแก้วนำแสงของ กฟภ. (หากมีโอกาสชำรุด ผศส.กรส.(ก.๓) จะไปตรวจสอบก่อนปฏิบัติงาน)

๑.  มีสายเคเบิลใยแก้วนำแสง ๑.๑  มีโอกาสชำรุด ๑.๒  ไม่มีโอกาสชำรุด

๒.  ไม่มีสายเคเบิลใยแก้วนำแสง

(นายกิตติพัฒน์ สุวรรณอักษรเดชา)

ตำแหน่ง รจก.(ท.) กฟภ.สท.

สำหรับแผนกควบคุมการจ่ายไฟ (ผคฟ.) กฟภ.๓

เรียน อก.ปบ.(ก.๓)

ผคฟ. พิจารณาแล้วเห็นควร

อนุมัติให้ดับไฟตามคำขอชื่อ พิดเคอร์ ..... จาก ..... ถึง .....

ในวันที่ ..... ตั้งแต่เวลา ..... น. ถึง ..... น. ตามใบสั่งทำสวิชชิงเลขที่ .....

อนุมัติให้ดับไฟตามคำขอชื่อ พิดเคอร์ ..... จาก ..... ถึง .....

ในวันที่ ..... ตั้งแต่เวลา ..... น. ถึง ..... น. ตามใบสั่งทำสวิชชิงเลขที่ .....

พนักงานศูนย์ฯ นาย ..... ประสานงานการขอตัดไฟกับ .....

(.....)

สำหรับผู้อนุมัติ

ที่ ก.๓ กปบ.(คฟ.)

เรียน ผจก. ....

อก.บข.(ก.๓), ..... อก.วว.(ก.๓)

อนุมัติ และแจ้ง จป. เพื่อตรวจสอบความปลอดภัย

พร้อมทั้งส่งข้อมูลแจ้งแผนดับไฟลงใน www.pea.co.th

ขั้นตอนการสวิชชิง ..... แผ่น

แผนผังแนบ ..... แผ่น

ผจก. .... (สถานี .....

เพื่อทราบ และจัดพนักงานเข้าปฏิบัติงานร่วมกับศูนย์ฯ นครปฐม

ตั้งแต่เวลา ..... น. เป็นต้นไป จนกว่างานจะแล้วเสร็จ



**การไฟฟ้าส่วนภูมิภาค**

PROVINCIAL ELECTRICITY AUTHORITY

จาก ผบ.กฟจ.สพ.

ถึง ผจก.กฟจ.สพ.

เลขที่ ก.๓ สพ.(ปบ.)-

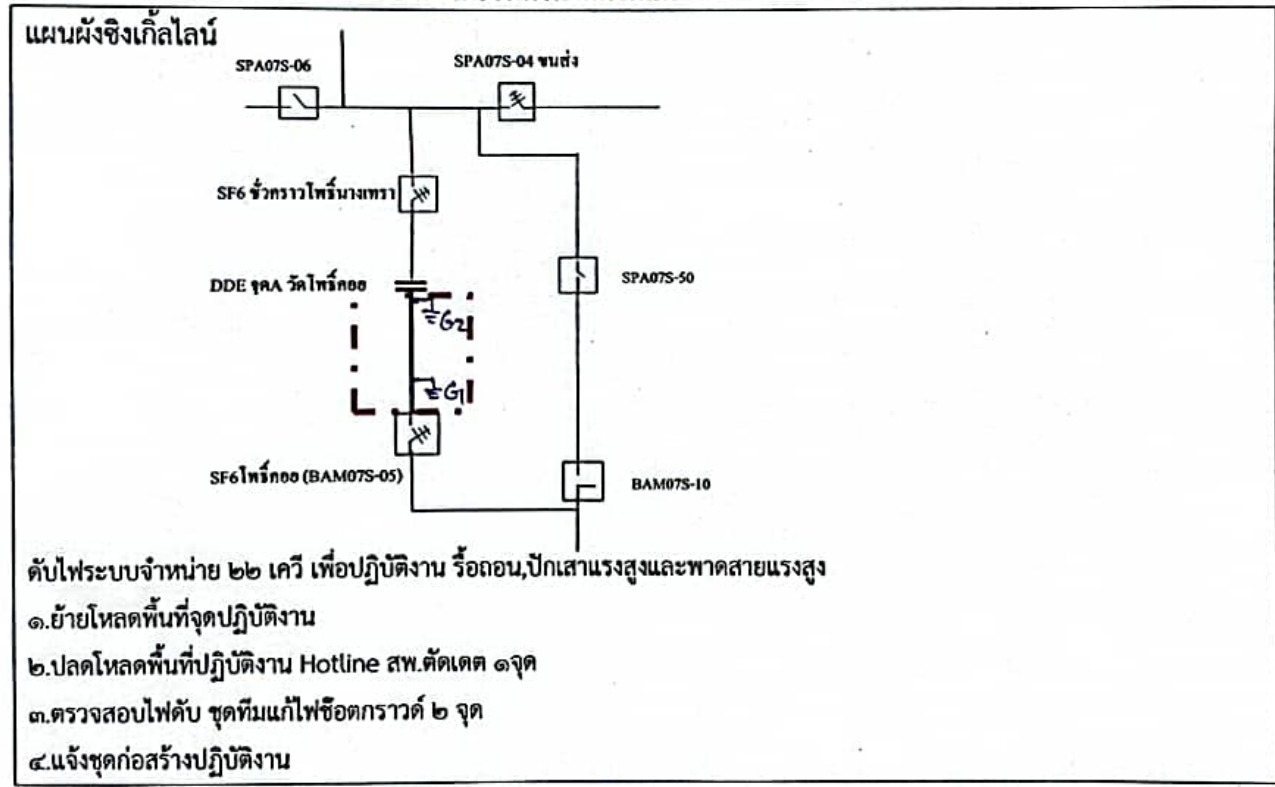
วันที่ ๑๕ มีนาคม ๒๕๖๗

เรื่อง ขออนุมัติแผนงานดับกระแสไฟฟ้าในระบบจำหน่าย

เรียน ผจก.กฟจ.สพ./รจก.กฟจ.สพ.

ด้วยในวันที่.. ๒๒ มี.ค.๖๗ ... ตั้งแต่เวลา ๐๘.๓๐ - ๑๖.๓๐ น. กฟจ.สุพรรณบุรี มีแผนงานดับไฟฟ้าบริเวณวัดโพธิ์ค้อย เพื่อรื้อถอน,ปักเสาแรงสูงและย้ายและติดตั้งหม้อแปลงแรงสูง โดยมีรายละเอียดฟีดเดอร์ที่ขอปฏิบัติงานดังกล่าวข้างต้น ดังนี้ ฟีดเดอร์ ๗ สถานีฯ บางปلام้า ตั้งแต่บริเวณ SF๖วัดโพธิ์ค้อย(BAM๐๗S-๐๕) ถึง DDEจุด Aวัดโพธิ์ค้อย

กฟจ.สุพรรณบุรี ได้มอบหมายให้ นายธนกฤต พวงดอกไม้ ตำแหน่ง ชผ.ผกส.กฟจ.สพ โทร ๐๘๑-๙๘๑ ๕๙๑๓ เป็นผู้ควบคุมงานและให้ นายวรพล สุทธิไกร ตำแหน่ง ทผ.กส.กฟจ.สพ โทร ๐๙๘-๒๗๕ ๓๖๔๐ เป็นผู้ประสานงานการดับไฟ เพื่อเป็นไปด้วยความเรียบร้อยและเสร็จในเวลาที่กำหนด



จึงเรียนมาเพื่อโปรดอนุมัติให้ต่อไปด้วย

อนุมัติ

( นายกิตติพัฒน์ สุวรรณอัครเดช )  
รองผู้จัดการปฏิบัติงานแทนผู้จัดการ  
การไฟฟ้าส่วนภูมิภาคจังหวัดสุพรรณบุรี

ส.พ.

( นายอิสรา เอื้อประเสริฐชัย )  
พงง.๕(สข.) ผบ.กฟจ.สพ.

แผนกปฏิบัติการและบำรุงรักษา  
โทร. ๐๓๕-๕๓๕๑๖๗-๘ , ๑๔๘๕๕ , ๑๔๘๖๐