



การไฟฟ้าส่วนภูมิภาค
PROVINCIAL ELECTRICITY AUTHORITY

Switching Deadline

15 ม.ค. 68

เลขที่ ก.๓.กบข.(บส.) ๑๒ /๒๕๖๘
ชื่อผู้รับ นายพัทธนันท์ พิชราสุวรรณษ์ชล
ชื่อผู้ส่ง นายนิวัฒน์ มาประจวบ

วันที่ ๒ มกราคม ๒๕๖๘
ตำแหน่ง อ.ก.ป.บ.(ก๓)
ตำแหน่ง อ.ก.บ.ข.(ก๓)

ด้วยการไฟฟ้า กบข.(ก๓) จะขอตัดไฟเพื่อปฏิบัติงานเปลี่ยนลูกถ้วยแรงสูง ๑๑๕ เควี เก้าชำรุด บริเวณภายในนิคมอุตสาหกรรมสมุทรสาคร
ครั้งที่ ๑ ครั้งที่ ๒ (ตั้งแต่ปากทางนิคมฯ - AB๑๑๕เควี หน้าบ.ล็คก้า) ตามแผนผังสังเขปแนบ จำนวน ๑ แผ่น ดังนี้

ที่	ฟีดเดอร์	วัน/เดือน/ปี	ตั้งแต่เวลา	ถึงเวลา	ลักษณะงานที่ปฏิบัติ/ บริเวณ	จาก	ถึง	ผู้ควบคุมงาน
๑	๑๑๕ KV	๒ ก.พ. ๒๕๖๘	๐๘.๓๐ น.	๑๖.๓๐ น.	งานเปลี่ยนลูกถ้วยแรงสูง ๑๑๕ เควีเก้าชำรุด บริเวณภายใน นิคมอุตสาหกรรมสมุทรสาคร ครั้งที่ ๑ ครั้งที่ ๒ (ปากทาง นิคมฯ - AB ๑๑๕เควี หน้าบ.ล็คก้า)	SMB01YS-01	SN2-7012(EGAT) SMB01YS-03	นายพรชัย ระวังภัย พงษ.๖ ผบส.กบข.(ก๓) ๐๘๑-๖๘๙-๗๑๐๖

พื้นที่ที่มีผู้ใช้ไฟได้รับผลกระทบ(ไฟดับ) ไม่มีผู้ใช้ไฟได้รับผลกระทบ

ผู้ประสานงานการดับไฟ ชื่อ น.ส.ฐิษา รมโพธิ์ทอง ตำแหน่ง วศก.๗ ผบส.กบข.(ก๓) โทร. ๐๙๓-๓๕๙-๕๑๕๑

พื้นที่ ที่ขอตัดไฟปฏิบัติงานมีสายเคเบิลใยแก้วนำแสงของ กฟภ.

๑. มีสายเคเบิลใยแก้วนำแสง ๑.๑ มีโอกาสชำรุด ๑.๒ ไม่มีโอกาสชำรุด
๒. ไม่มีสายเคเบิลใยแก้วนำแสง

(นายนิวัฒน์ มาประจวบ)

ตำแหน่ง อ.ก.บ.ข.(ก๓)

๒๑ ม.ค. ๒๕๖๘

สำหรับแผนกควบคุมการจ่ายไฟ (ผคฟ.) กฟภ.๓

เรียน อ.ก.ป.บ.(ก๓)

ผคฟ. พิจารณาแล้วเห็นควร

อนุมัติให้ดับไฟตามคำขอ 1 ฟีดเดอร์ 1๑๖KV- จาก SM2-7012 ถึง SMB01YS-03 ABS ล็คก้า
ในวันที่ ๒ ก.พ. ๖๘ ตั้งแต่เวลา ๐๘-30 น. ถึง 16-๐๐ น. ตามใบสั่งทำสวิชชิงเลขที่ 49/68

อนุมัติให้ดับไฟตามคำขอ ฟีดเดอร์ จาก ถึง
ในวันที่ ตั้งแต่เวลา น. ถึง น. ตามใบสั่งทำสวิชชิงเลขที่

พนักงานศูนย์ฯ นาย กฤษณ ภาทอน ประสานงานการขอตัดไฟกับ น.ร.ฐิษา รมโพธิ์ทอง

(นายศิริพันธ์ พิษิตวงษ์)
อ.ค.ก.๕ ๖๓๓ ผบ.ค.พ.

สำหรับผู้อนุมัติ

ที่ ก.๓ กปบ.(คฟ.)
เรียน ผจก. กฟภ.ร. ล็คก้า

อก.บ.ข.(ก๓), อก.ว.ว.(ก๓)
อนุมัติ และแจ้ง จป. เพื่อตรวจสอบความปลอดภัย

พร้อมทั้งลงข้อมูลแจ้งแผนดับไฟลงใน www.pea.co.th

ขั้นตอนการสวิชชิง 4 แผ่น
แผนผังแนบ 2 แผ่น
ผจก. 1 (สถานี THS ท่าทราย 1)
เพื่อทราบ และจัดพนักงานเข้าปฏิบัติงานร่วมกับศูนย์ฯ นครปฐม
ตั้งแต่วันที่ ๐๘-๐๐ น. เป็นต้นไป จนกว่างานจะแล้วเสร็จ



(นายเลอพงค์ แก่นจันทร์)

ร.ก.ป.บ.(ก๓) ปฏิบัติงานแทน อ.ก.ป.บ.(ก๓)

(นายเลอพงค์ แก่นจันทร์)

ร.ก.ป.บ.(ก๓) ปฏิบัติงานแทน อ.ก.ป.บ.(ก๓)

ใบสั่งทำสวิตชิง

1. สถานที่ทำงาน นิคมา สมุทรสาคร (ท่าทราย)
2. กำหนดวันที่ทำงาน 19 ม.ค. 68 ระหว่าง 08.30 น. ถึง 16.30 น.
2. กำหนดวันที่ทำงาน 2 ก.พ. 68 ระหว่าง 08.30 น. ถึง 16.30 น.
3. ผู้ขอทำงาน กบข.(ก.3) งานที่ทำ เปลี่ยนลูกถ้วยแขวนในระบบสายส่ง 115 kV ตามใบขอปฏิบัติงาน 49/68
4. เตรียมการสวิตชิงโดย นายวรรณพงษ์ นกเทศ วันที่ 3 มกราคม 2568
5. ตรวจสอบสวิตชิงโดย  วันที่ 3 มกราคม 2568
6. อนุมัติสวิตชิงโดย  วันที่ 3 มกราคม 2568
7. สั่งทำสวิตชิงโดย
 1. นายจิรวัดน์,นายวัฒนา,นายพิชชา,นายวีรวัชร,นายอมร (กะ1 00.00 น. - 08.00 น.)
 2. นางสาวสุภัชชา,นางสาวพิชชา,นายณัฐกาญจน์,นายศักดิ์สิทธิ์,นายสามารถ (กะ2 08.00 น. - 16.00 น.)
 3. นายศุภสวัสดิ์,นายอนุสรณ์,นายวรรณพงษ์,นายมนโอช (กะ3 16.00 น. - 24.00 น.)

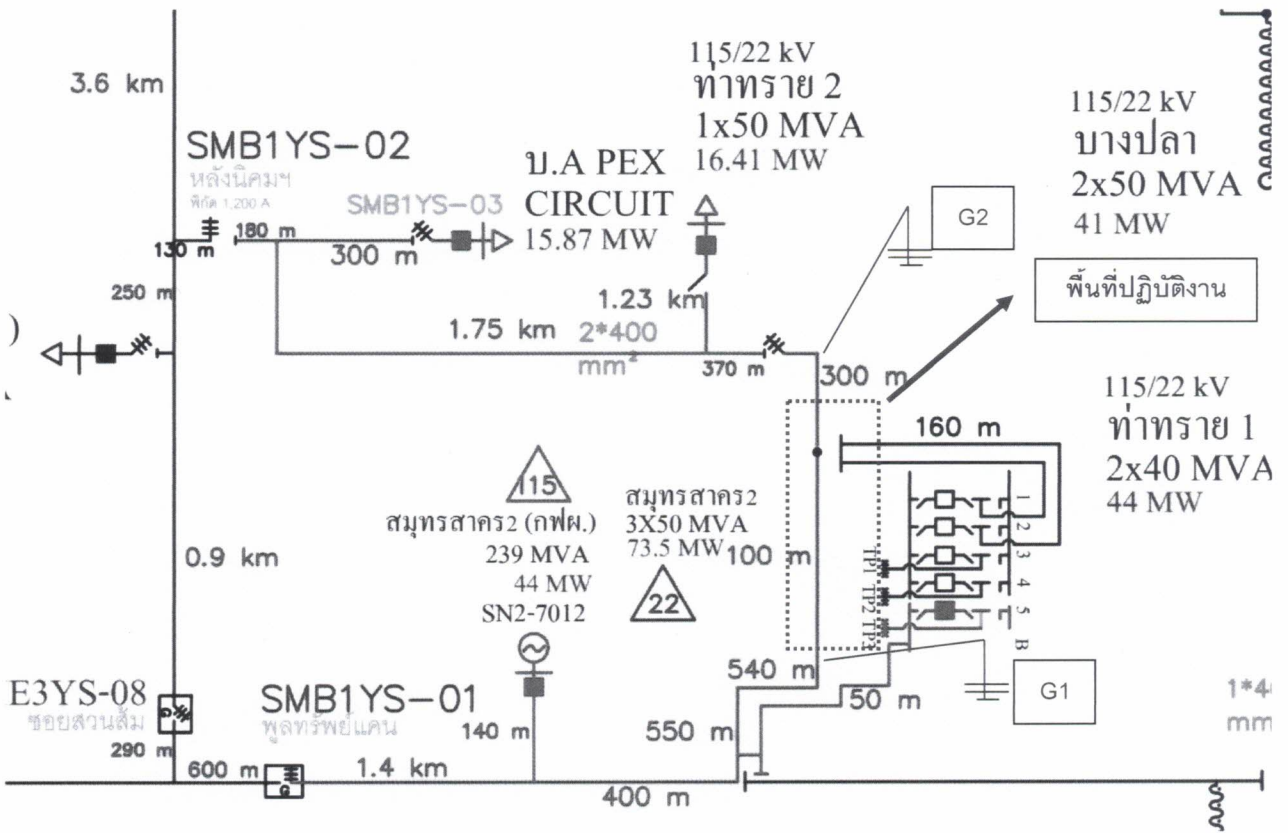
ที่	รหัสอุปกรณ์	สภาพอุปกรณ์ ปกติก่อน ดำเนินการ	ดำเนินการ	เวลา	ผู้ดำเนินการ	ผู้สั่งการ	หมายเหตุ
1	ตรวจสอบอุปกรณ์ป้องกันและตัดตอน ก่อนทำการสวิตชิง						
2	THS-TP3	"OLTC" Auto	"OLTC" Manual		THS		TP3
3	THS11VB-01	"ON" Auto Reclose	"OFF" Auto Reclose		THS		CB โหลด 3.6MW
4	THS13VB-01	"ON" Auto Reclose	"OFF" Auto Reclose		THS		CB โหลด 2.8MW
5	THS15VB-01	"ON" Auto Reclose	"OFF" Auto Reclose		THS		CB โหลด 5.5MW
6	THU-TP1	"OLTC" Auto	"OLTC" Manual		THU		TP1
7	THUBR-01	"ON" Auto Reclose	"OFF" Auto Reclose		THU		R โหลด 3.1MW
8	THUBR-02	"ON" Auto Reclose	"OFF" Auto Reclose		THU		R โหลด 1.2MW
9	SN2-KT1A	"OLTC" Auto	"OLTC" Manual		EGAT		TP
10	SMB05VB-01	"ON" Auto Reclose	"OFF" Auto Reclose		SMB		CB โหลด 1.2MW
11	SN2-KT3A	"OLTC" Auto	"OLTC" Manual		EGAT		TP
12	SMB11VB-01	"ON" Auto Reclose	"OFF" Auto Reclose		SMB		CB โหลด 0.2MW
13	SN2-7012	"ON" Auto Reclose	"OFF" Auto Reclose		EGAT		CB
14	SME03YB-03	"ON" Auto Reclose	"OFF" Auto Reclose		SME		CB
15	BAL02YB-01	"ON" Auto Reclose	"OFF" Auto Reclose		BAL		CB
16	SMZ-TP1	"OLTC" Auto	"OLTC" Manual		SMZ		TP1
17	SMZ01VB-01	"ON" Auto Reclose	"OFF" Auto Reclose		SMZ		CB โหลด 0.4MW
18	SMZ03VB-01	"ON" Auto Reclose	"OFF" Auto Reclose		SMZ		CB โหลด 7.9MW
19	KTE-TP1	"OLTC" Auto	"OLTC" Manual		SMZ		TP1
20	KTE02VB-01	"ON" Auto Reclose	"OFF" Auto Reclose		KTE		CB โหลด 0.0MW
21	- ย้ายโหลด THS13 ไปรับไฟจาก THU01						
22	THS10S-02	ปลด	สับ		สก.	SCADA	SF6 บ.แปงเติ๊กนารัก
23	THS13VB-01	สับ	ปลด		THS		CB THS13
24	- ย้ายโหลด THS15 ไปรับไฟจาก THU02						
25	THS15S-03	ปลด	สับ		สก.	SCADA	SF6 บ.สยามอินเตอร์ล๊อคเทค
26	THS15VB-01	สับ	ปลด		THS		CB THS15
27	- ย้ายโหลด THS11,12,14 ไปรับไฟจาก SMB11 ขึ้นBUSไลน์THS11						
28	SMB11S-03	ปลด	สับ		สก.	SCADA	SF6 ปากช.นิคมฯ
29	THS03BVB-01	สับ	ปลด		THS		CB INC.03
30	THS05YB-01	สับ	ปลด		THS		CB เบรกเกอร์ 115 เควี

ที่	รหัสอุปกรณ์	สภาพอุปกรณ์ ปกติก่อน ดำเนินการ	ดำเนินการ	เวลา	ผู้ดำเนินการ	ผู้สั่งการ	หมายเหตุ	
31	THS05YS-01	สับ	ปลด		THS		DIS	ใบมีด 115 เควี
32	THS05YS-02	สับ	ปลด		THS		DIS	ใบมีด 115 เควี
33	- ย้ายโหลด SMZ03 ไปรับไฟจาก KTE02							
34	KTE02S-12	ปลด	สับ		สค.		SF6	แยกวัดเกาะ (บน)
35	SMZ03VB-01	สับ	ปลด		SMZ	SCADA	CB	SMZ03
36	- ดับไฟสถานีฯ SMZ ย้ายโหลด SMZ01,02,04,05 ไปรับไฟจาก SMB05							
37	SMB05S-02	ปลด	สับ		สค.	SCADA	SF6	ท้ายซอยข้างสฟ. สค.2
38	SMZ01BVB-01	สับ	ปลด		SMZ		CB	IN01
39	SMZ01YB-01	สับ	ปลด		SMZ		CB	เบรกเกอร์ 115 เควี
40	- ย้ายโหลดระบบ 115 เควี สถานีฯ THU และบริษัท เอเพ็กซ์ เซอร์คิต ไปรับไฟจาก จากสถานีฯ SME							
41	ตรวจสอบสถานะจ่ายไฟระบบ 115 เควี Loop สถานีฯ SME03YB-03-SME04YB-03 Close Loop อยู่ปกติ							
42	ตรวจสอบ LBS 115 เควี ปากทางสวนส้ม รหัส SME03YS-08 ไม่ LOW GAS							
43	SME03YS-08	สับ	ปลด		สค.	SCADA	LBS	ปากทางสวนส้ม
44	BAL02YB-01	สับ	ปลด		BAL		CB	เบรกเกอร์ 115 เควี
45	SMB01YS-02	ปลด, ล็อกกุญแจ	สับ		สค.		ABS	หลังนิคมฯ
46	BAL02YB-01	ปลด	สับ คง OFF Auto Reclose		BAL		CB	เบรกเกอร์ 115 เควี
47	SN2-7012	สับ	ปลด		EGAT		CB	เบรกเกอร์ 115 เควี
48	SN2-7017	สับ	ปลด		EGAT		DIS	ใบมีด 115 เควี
49	ตรวจสอบ LBS 115 เควี ปากทางสวนส้ม รหัส SME03YS-08 ไม่ LOW GAS							
50	SME03YS-08	ปลด	สับ		สค.		LBS	ปากทางสวนส้ม
51	- จ่ายไฟสถานีฯ สมุทรสาคร 16 (SMZ) ย้ายโหลด SMZ01,02,04,05 กลับจาก SMB05							
52	SMZ01YB-01	ปลด	สับ		SMZ		CB	เบรกเกอร์ 115 เควี
53	ควบคุมปรับแรงดันหม้อแปลง SMZ-TP1 ไว้ 22.7 kV							
54	SMZ01BVB-01	ปลด	สับ		SMZ		CB	INC.01
55	SMB05S-03	สับ	ปลด		สค.	SCADA	SF6	ท้ายซอยข้างสฟ. สค.2
56	ตรวจสอบ LBS 115 เควี พูลทรัพย์แค้น รหัส SME01YS-01 สถานะ <u>ปลด, ล็อกกุญแจ</u>							
57	- เมื่อพร้อมดับไฟสายส่ง 115 kV ปฏิบัติงาน เวลา 08.30 น.							
58	SMB01YS-03	สับ	ปลด, ล็อกกุญแจ		สค.		ABS	บ. ลักกี้
59	แจ้งสถานะพื้นที่ไฟดับให้ผู้ควบคุมงานรับทราบ							
60	แจ้งผู้ควบคุมงาน Test ไฟ Short Ground จุด G1							
61	แจ้งผู้ควบคุมงาน Test ไฟ Short Ground จุด G2							
62	แจ้งผู้ควบคุมงานลงรายละเอียด และความปลอดภัยในการปฏิบัติงานใน We Safe							
63	THS11VB-01	"OFF" Auto Reclose	"ON" Auto Reclose		THS		CB	
64	THU-TP1	"OLTC" Manual	"OLTC" Auto		THU		TP1	
65	THUBR-01	"OFF" Auto Reclose	"ON" Auto Reclose		THU		R	
66	THUBR-02	"OFF" Auto Reclose	"ON" Auto Reclose		THU		R	
67	SN2-KT1A	"OLTC" Manual	"OLTC" Auto		EGAT		TP	
68	SMB05VB-01	"OFF" Auto Reclose	"ON" Auto Reclose		SMB		CB	
69	SN2-KT3A	"OLTC" Manual	"OLTC" Auto		EGAT		TP	
70	SMB11VB-01	"OFF" Auto Reclose	"ON" Auto Reclose		SMB		CB	โหลด 0.2MW
71	SME03YB-03	"OFF" Auto Reclose	"ON" Auto Reclose		SME		CB	
72	BAL02YB-01	"OFF" Auto Reclose	"ON" Auto Reclose		BAL		CB	

ที่	รหัสอุปกรณ์	สภาพอุปกรณ์ ปกติก่อน ดำเนินการ	ดำเนินการ	เวลา	ผู้ดำเนินการ	ผู้สั่งการ	หมายเหตุ	
73	SMZ-TP1	"OLTC" Manual	"OLTC" Auto		SMZ		TP1	
74	SMZ01VB-01	"OFF" Auto Reclose	"ON" Auto Reclose		SMZ		CB	
75	เมื่อผู้ควบคุมงานแจ้งลงรายละเอียด และความปลอดภัยในการปฏิบัติงานใน We Safe เสร็จเรียบร้อย							
76	แจ้งผู้ควบคุมงานให้ชุดทำงานปฏิบัติงานได้							
<i>สิ้นสุด Switching ช่วงเช้า</i>								
77	เมื่อผู้ควบคุมงานแจ้งชุดทำงานปฏิบัติงานแล้วเสร็จ							
78	แจ้งผู้ควบคุมงาน ปลด Short Ground จุด G1							
79	แจ้งผู้ควบคุมงาน ปลด Short Ground จุด G2							
80	THS11VB-01	"ON" Auto Reclose	"OFF" Auto Reclose		THS		CB	-
81	THU-TP1	"OLTC" Auto	"OLTC" Manual		THU		TP1	-
82	THUBR-01	"ON" Auto Reclose	"OFF" Auto Reclose		THU		R	-
83	THUBR-02	"ON" Auto Reclose	"OFF" Auto Reclose		THU		R	-
84	SN2-KT1A	"OLTC" Auto	"OLTC" Manual		EGAT		TP	-
85	SMB05VB-01	"ON" Auto Reclose	"OFF" Auto Reclose		SMB		CB	-
86	SN2-KT3A	"OLTC" Auto	"OLTC" Manual		EGAT		TP	-
87	SMB11VB-01	"ON" Auto Reclose	"OFF" Auto Reclose		SMB		CB	-
88	SME03YB-03	"ON" Auto Reclose	"OFF" Auto Reclose		SME		CB	-
89	BAL02YB-01	"ON" Auto Reclose	"OFF" Auto Reclose		BAL		CB	-
90	SMZ-TP1	"OLTC" Auto	"OLTC" Manual		SMZ		TP1	-
91	SMZ01VB-01	"ON" Auto Reclose	"OFF" Auto Reclose		SMZ		CB	-
92	SMZ03VB-01	"ON" Auto Reclose	"OFF" Auto Reclose		SMZ		CB	-
93	KTE-TP1	"OLTC" Auto	"OLTC" Manual		SMZ		TP1	-
94	KTE02VB-01	"ON" Auto Reclose	"OFF" Auto Reclose		KTE		CB	-
95	- เมื่อพร้อมจ่ายไฟสายส่ง 115 kV							
96	SMB01YS-03	ปลด, ล็อคกุญแจ	สับ		สค.		ABS	บ. ลักกี้
97	- ดับไฟสถานี SMZ ย้ายโหลดย้ายโหลด SMZ01,02,04,05 ไปรับไฟจาก SMB05							
98	SMB05S-03	ปลด	สับ		สค.	SCADA	SF6	ท้ายซอยข้างสฟ. สค.2
99	SMZ01BVB-01	สับ	ปลด		SMZ		CB	IN01
100	SMZ01YB-01	สับ	ปลด		SMZ		CB	เบรกเกอร์ 115 เควี
101	- ย้ายโหลดระบบ 115 เควี สถานี THU และบริษัท เอเพ็กซ์ เซอร์คิต กลับจาก จากสถานี SME							
102	ตรวจสอบสถานะจ่ายไฟระบบ 115 เควี Loop สถานี SME03YB-03-SME04YB-03 Close Loop อยู่ปกติ							
103	ตรวจสอบ LBS 115 เควี ปากทางสวนส้ม รหัส SME03YS-08 ไม่ LOW GAS							
104	SME03YS-08	สับ	ปลด		สค.	SCADA	LBS	ปากทางสวนส้ม
105	SN2-7017	ปลด	สับ		EGAT		DIS	ใบมีด 115 เควี
106	SN2-7012	ปลด	สับ คง OFF Auto Reclose		EGAT		CB	เบรกเกอร์ 115 เควี
107	BAL02YB-01	สับ	ปลด		BAL		CB	เบรกเกอร์ 115 เควี
108	SMB01YS-02	สับ	ปลด, ล็อคกุญแจ		สค.		ABS	หลังนิคมฯ
109	BAL02YB-01	ปลด	สับ คง OFF Auto Reclose		BAL		CB	เบรกเกอร์ 115 เควี
110	ตรวจสอบ LBS 115 เควี ปากทางสวนส้ม รหัส SME03YS-08 ไม่ LOW GAS							
111	SME03YS-08	ปลด	สับ		สค.		LBS	ปากทางสวนส้ม
112	- จ่ายไฟสถานี SMZ ย้ายโหลด SMZ01,02,04,05 กลับจาก SMB05							
113	ควบคุมปรับแรงดันหม้อแปลง SMZ-TP1 ไว้ 22.7 kV							

ที่	รหัสอุปกรณ์	สภาพอุปกรณ์ ปกติก่อน ดำเนินการ	ดำเนินการ	เวลา	ผู้ดำเนินการ	ผู้สั่งการ	หมายเหตุ	
114	SMZ01YB-01	ปลด	สับ		SMZ		CB	เบรกเกอร์ 115 เควี
115	SMZ01BVB-01	ปลด	สับ		SMZ		CB	INC.01
116	SMB05S-02	สับ	ปลด		สค.	SCADA	SF6	ท้ายซอยข้างสฟ. สค.2
117	- ย้ายโหลด SMZ03 กลับจาก KTE02							
118	SMZ03VB-01	ปลด	สับ คง OFF Auto Reclose		SMZ		CB	SMZ03
119	KTE02S-12	สับ	ปลด		สค.	SCADA	SF6	แยกวัดเกาะ (บน)
120	- จ่ายไฟสถานี THS ย้ายโหลด THS11,12,14 กลับจาก SMB11							
121	THS05YS-01	ปลด	สับ		THS		DIS	ใบมีด 115 เควี
122	THS05YS-02	ปลด	สับ		THS		DIS	ใบมีด 115 เควี
123	THS05YB-01	ปลด	สับ		THS		CB	เบรกเกอร์ 115 เควี
124	ควบคุมปรับแรงดันหม้อแปลง THS-TP3 ไว้ 22.7 kV							
125	THS03BVB-01	ปลด	สับ		THS		CB	INC.03
126	SMB11S-03	สับ	ปลด		สค.	SCADA	SF6	ปากช.นิคมฯ
127	- ย้ายโหลด THS15 กลับจาก THU02							
128	THS15VB-01	ปลด	สับ คง OFF Auto Reclose		THS		CB	THS15
129	THS15S-03	สับ	ปลด		สค.	SCADA	SF6	บ.สยามอินเตอร์ล๊อคเทค
130	- ย้ายโหลด THS13 กลับจาก THU01							
131	THS13VB-01	ปลด	สับ คง OFF Auto Reclose		THS		CB	THS13
132	THS10S-02	สับ	ปลด		สค.	SCADA	SF6	บ.แปงเด็กนารัก
133	THS-TP3	"OLTC" Manual	"OLTC" Auto		THS		TP3	
134	THS11VB-01	"OFF" Auto Reclose	"ON" Auto Reclose		THS		CB	
135	THS13VB-01	"OFF" Auto Reclose	"ON" Auto Reclose		THS		CB	
136	THS15VB-01	"OFF" Auto Reclose	"ON" Auto Reclose		THS		CB	
137	THU-TP1	"OLTC" Manual	"OLTC" Auto		THU		TP1	
138	THUBR-01	"OFF" Auto Reclose	"ON" Auto Reclose		THU		R	
139	THUBR-02	"OFF" Auto Reclose	"ON" Auto Reclose		THU		R	
140	SN2-KT1A	"OLTC" Manual	"OLTC" Auto		EGAT		TP	
141	SMB05VB-01	"OFF" Auto Reclose	"ON" Auto Reclose		SMB		CB	
142	SN2-KT3A	"OLTC" Manual	"OLTC" Auto		EGAT		TP	
143	SMB11VB-01	"OFF" Auto Reclose	"ON" Auto Reclose		SMB		CB	
144	SN2-7012	"OFF" Auto Reclose	"ON" Auto Reclose		EGAT		CB	
145	SME03YB-03	"OFF" Auto Reclose	"ON" Auto Reclose		SME		CB	
146	BAL02YB-01	"OFF" Auto Reclose	"ON" Auto Reclose		BAL		CB	
147	SMZ-TP1	"OLTC" Manual	"OLTC" Auto		SMZ		TP1	
148	SMZ01VB-01	"OFF" Auto Reclose	"ON" Auto Reclose		SMZ		CB	
149	SMZ03VB-01	"OFF" Auto Reclose	"ON" Auto Reclose		SMZ		CB	
150	KTE-TP1	"OLTC" Manual	"OLTC" Auto		SMZ		TP1	
151	KTE02VB-01	"OFF" Auto Reclose	"ON" Auto Reclose		KTE		CB	
สิ้นสุด Switching ทั้งหมด								

พื้นที่ขอตัดไฟเพื่อปฏิบัติงานเปลี่ยนลูกถ้วยแรงสูง๑๑๕ เควี บริเวณภายในนิคมอุตสาหกรรมสมุทรสาคร
 ช่วงที่ ๑ ครั้งที่ ๒ (ตั้งแต่ปากทางนิคมฯ - AB๑๑๕เควี หน้าบ.ลัดคิว)
 วันที่ ๒ กุมภาพันธ์ ๒๕๖๘ เวลา ๐๘.๓๐-๑๖.๓๐ น.



พื้นที่ขอตัดไฟเพื่อปฏิบัติงานเปลี่ยนลูกถ้วยแรงสูง๑๑๕ เควี บริเวณภายในนิคมอุตสาหกรรมสมุทรสาคร
 ช่วงที่ ๑ ครั้งที่ ๑ (ตั้งแต่ปากทางนิคมฯ - AB๑๑๕เควี หน้าบ.ลัดก๊า)
 วันที่ ๑๙ มกราคม ๒๕๖๘ เวลา ๐๘.๓๐-๑๖.๓๐ น.

