



การไฟฟ้าส่วนภูมิภาค  
PROVINCIAL ELECTRICITY AUTHORITY

เลขที่ ก.๓.สข.(ก.บ.) ๕๐๕ ๗๕๖๔  
ชื่อผู้รับ นายภัคพงษ์ วงษ์พันธุ์ทว  
ชื่อผู้ส่ง นายพูนพงษ์ กาทหลง

วันที่ ๑๑ สิงหาคม ๒๕๖๔  
ตำแหน่ง อ.ก.บ.บ.(ก.๓)  
ตำแหน่ง ผ.จก.กฟส.อ.สข.

ด้วยการไฟฟ้า กฟส.อ.สข. จะขอตัดไฟเพื่อปฏิบัติงาน ปรับปรุงเปลี่ยนสายแรงสูงระบบจำหน่าย ฟีดเดอร์ ๔  
สถานีไฟฟ้า เดิมบางฯ ตามแผนผังสังเขปแนบ จำนวน ๑ แผ่น ดังนี้

ที่	ฟีดเดอร์	วัน/เดือน/ปี	ตั้งแต่เวลา	ถึงเวลา	ลักษณะงานที่ปฏิบัติ/ บริเวณ	จาก	ถึง	ผู้ควบคุมงาน
๑.	DBA๐๔	๒๔ ส.ค. ๖๔	๐๘.๓๐ น.	๑๖.๓๐ น.	ตัดไฟปรับปรุงเปลี่ยนสาย แรงสูง บริเวณ ตีสชั่วคราว บ้านหนองปลาตุก ถึง ตีส ชั่วคราวบ้านหนองผักนาก	ตีสชั่วคราว บ้านหนองปลา ตุก รพพร DDE นวอ ผักนาก	ตีสชั่วคราว บ้านหนองผัก นาก	นายนรินทร์ คำภีภาค ๐๙๒-๒๔๘๔๖๐๕

พื้นที่ที่มีผู้ใช้ไฟได้รับผลกระทบ(ไฟดับ) ...หม้อแปลง ๑๘ เครื่อง ๖๕๔ เคาเวีย ผู้ใช้ไฟประมาณ ๔๑๑ ราย

ผู้ประสานงานการตัดไฟ ชื่อ นายวานิช ไทจิตต์ ตำแหน่ง ช.ผ.ก. โทร ๐๘๙-๒๑๘๔๔๔๒

พื้นที่ ที่ขอตัดไฟปฏิบัติงานมีสายเคเบิลใยแก้วนำแสงของ กฟผ. (หากมีโอกาสชำรุด ผศ.กรส.(ก.๓) จะไปตรวจสอบก่อนปฏิบัติงาน)

๑.  มีสายเคเบิลใยแก้วนำแสง ๑.๑  มีโอกาสชำรุด ๑.๒  ไม่มีโอกาสชำรุด  
๒.  ไม่มีสายเคเบิลใยแก้วนำแสง

*(Signature)*

(นายพูนพงษ์ กาทหลง)

ตำแหน่ง ผ.จก.กฟส.อ.สข.

สำหรับแผนกควบคุมการจ่ายไฟ (ผคฟ.) กฟผ.๓

เรียน อ.ก.บ.บ.(ก.๓)

ผคฟ. พิจารณาแล้วเห็นควร

DDE นวอ ผักนาก

รพพร

อนุมัติให้ตัดไฟตามคำขอข้อ 1 ฟีดเดอร์ DBA 4 จาก DIS บ้านหนองปลาตุก ถึง DIS บ้านหนองผักนาก  
ในวันที่ 24 ก.ค. 64 ตั้งแต่เวลา 08.30 น. ถึง 16.30 น. ตามใบสั่งทำสวิตซ์ซึ่งเลขที่ 1054

อนุมัติให้ตัดไฟตามคำขอข้อ ฟีดเดอร์ จาก ถึง  
ในวันที่ ตั้งแต่เวลา น. ถึง น. ตามใบสั่งทำสวิตซ์ซึ่งเลขที่

พนักงานศูนย์ฯ นาย วิเศษ วิเศษ ประสานงานการขอตัดไฟกับ นายวานิช ไทจิตต์

16 ก.ค. 64

*(Signature)*

(นายพูนพงษ์ กาทหลง)

๐๖๐/ทว. ๒๕๖๓.๐๗.

สำหรับผู้อนุมัติ

ที่ ก.๓ ก.บ.บ.(คฟ.)

เรียน ผ.จก. กฟผ.๐.๑๖, กฟส.๓๖, กฟส.๓๖๓

อก.บข.(ก.๓), อก.วว.(ก.๓)

อนุมัติ และแจ้ง จป. เพื่อตรวจสอบความปลอดภัย

ขั้นตอนการสวิตซ์ซึ่ง ๒ แผ่น  
แผนผังแนบ 1 แผ่น

ผจฟ. (สถานี)

เพื่อทราบ และจัดพนักงานเข้าปฏิบัติงานร่วมกับศูนย์ฯ นครปฐม  
ตั้งแต่วันที่ น. เป็นต้นไป จนกว่างานจะแล้วเสร็จ

(นายเลอพงศ์ แก่นจันทร์)

ร.ก.บ.บ.(ก3) ปฏิบัติงานแทน อ.ก.บ.บ.(ก3)

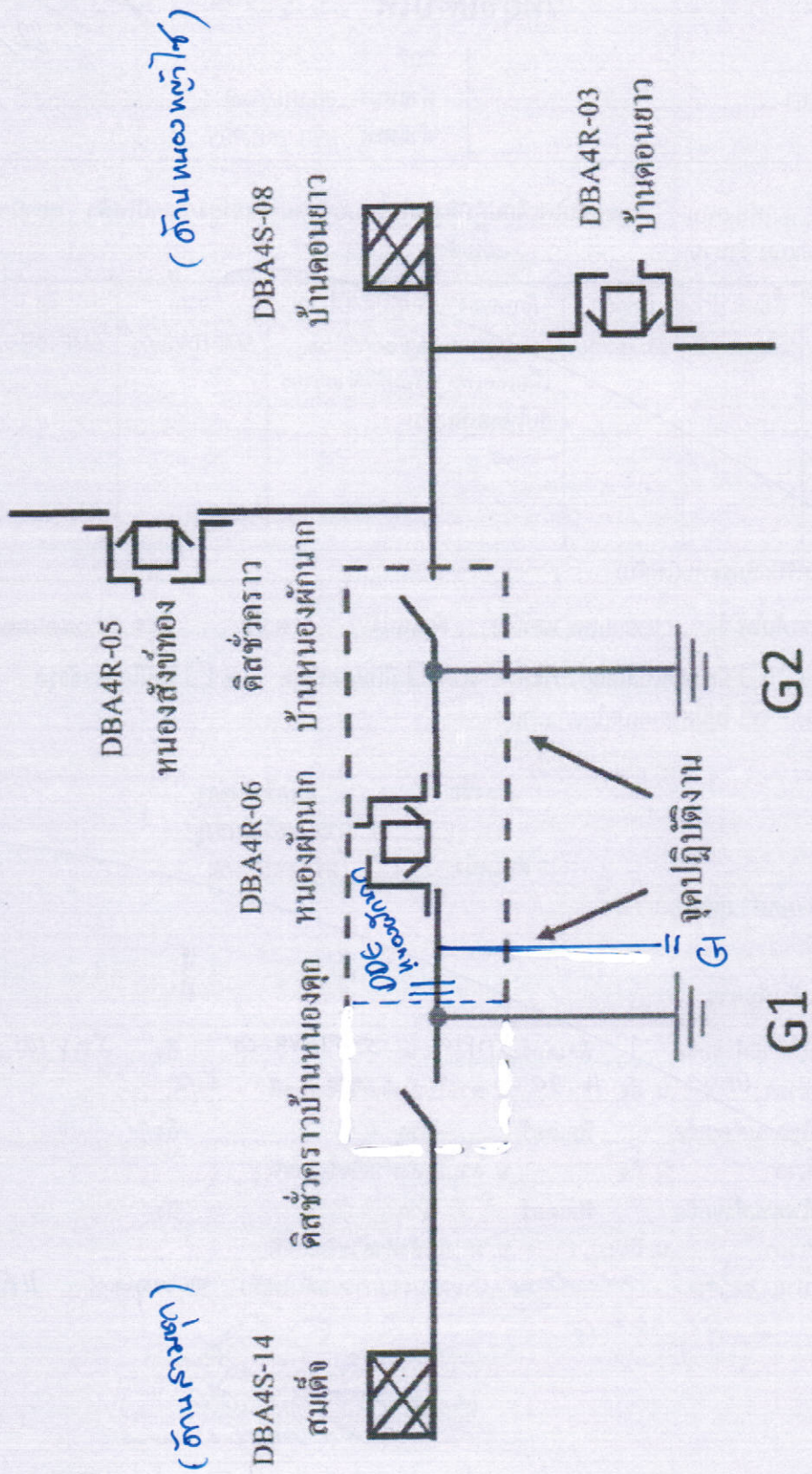
หน้าที 1 จาก 2  
ใบสั่งทำสวิตชิง

1. สถานที่ทำงาน	บริเวณ บ้านหนองผักนาก					
2. กำหนดวันที่ทำงาน	24 ส.ค. 64	เวลา	08.30 น.	ถึง	16.30 น.	
3. ผู้ขอทำงาน	กฟส.สช.	งานที่ทำ	ปรับปรุงระบบจำหน่ายเปลี่ยนสายแรงสูง		ตามใบขอปฏิบัติงาน	1058/2564
4. เตรียมการสวิตชิงโดย	นายพิชชา กลิ่นประทุม			วันที่	19 สิงหาคม 2564	
5. ตรวจสอบสวิตชิงโดย	<i>พิชชา</i>			วันที่	19 สิงหาคม 2564	
6. อนุมัติสวิตชิงโดย				วันที่	19 สิงหาคม 2564	
7. สั่งทำสวิตชิงโดย	1. นายนครินทร์, นายอนุสรณ์, นายธนิต, นายมโนช (กะ1 00.00 น. - 08.00 น.) 2. นายกฤษณะศักดิ์, นายขุนทอง, นายสุธี, นายศุภสวัสดิ์, นายพนิต (กะ2 08.00 น. - 16.00 น.) 3. นายเพชรรัตน์, นายพิชชา, นายณัฐกาญจน์, นายสามารถ (กะ3 16.00 น. - 24.00 น.)					

ที่	รหัสอุปกรณ์	สภาพอุปกรณ์ ปกติก่อน ดำเนินการ	ดำเนินการ	เวลา	ผู้ดำเนินการ	ผู้สั่งการ	หมายเหตุ
1	ตรวจสอบอุปกรณ์ป้องกันและอุปกรณ์ตัดตอนก่อนทำสวิตชิง						
2	DBN-KT2A//KT3A	"OLTC" Auto	"OLTC" Manual		EGAT		-
3	DBA04VB-01	"ON" Auto Reclose	"OFF" Auto Reclose		DBA		-
4	DBA04R-06	Normal	Nonreclosing, ALT		สช.		R หนองผักนาก
5	DAA-TP1	"OLTC" Auto	"OLTC" Manual		DAA		-
6	DAA02VB-01	"ON" Auto Reclose	"OFF" Auto Reclose		DAA		-
7	- ย้ายโหลด DBA04 บางส่วนไปจ่ายจาก DAA02						
8	DAA02S-16	ปลด	สับ		นญช.	SCADA	SF6 หน้าบ.สยามโซลาร์เอ็นเนอร์ยี1
9	DBA04R-06	สับ	ปลด		สช.		R หนองผักนาก
10	DBA04R-06	สับ	ปลด		สช.		DIS ออกไลน์ (Sw.Load)
11	- เมื่อพร้อมดับไฟทำงาน						
12	DIS ชั่วคราว โหลด DBA4	สับ	ปลด(ใช้โหลดบัสเตอร์)		สช.		DIS หนองผักนาก
13	แจ้งผู้ควบคุมงานตัด DDE ในไลน์ DBA04 บริเวณก่อนรีโคลสเซอร์ DBA04R-06 (หนองผักนาก) แบบมีไฟ (โดยวิธีสอทไลน์) ตามผังแนบได้ *หมายเหตุ ไม่มีโหลดเกาะ						
14	เมื่อผู้ควบคุมงานแจ้งตัด DDE ในไลน์ DBA04 บริเวณก่อนรีโคลสเซอร์ DBA04R-06 (หนองผักนาก) แล้วเสร็จ						
15	แจ้งสถานะพื้นที่ไฟดับให้หน่วยงานรับทราบ						
16	แจ้งหน่วยงานเทสไฟ ช็อตกราวด์ จุด G1						
17	แจ้งหน่วยงานเทสไฟ ช็อตกราวด์ จุด G2						
18	DBN-KT2A//KT3A	"OLTC" Manual	"OLTC" Auto		EGAT		-
19	DBA04VB-01	"OFF" Auto Reclose	"ON" Auto Reclose		DBA		-
20	DAA-TP1	"OLTC" Manual	"OLTC" Auto		DAA		-
21	DAA02VB-01	"OFF" Auto Reclose	"ON" Auto Reclose		DAA		-
22	แจ้งชุดทำงานปฏิบัติงานทำงานได้						
สิ้นสุด Switching ช่วงเช้า							
23	เมื่อชุดทำงานปฏิบัติงานแล้วเสร็จ พร้อมจ่ายไฟทั้งหมด						
24	DBN-KT2A//KT3A	"OLTC" Auto	"OLTC" Manual		EGAT		-
25	DBA04VB-01	"ON" Auto Reclose	"OFF" Auto Reclose		DBA		-
26	DAA-TP1	"OLTC" Auto	"OLTC" Manual		DAA		-
27	DAA02VB-01	"ON" Auto Reclose	"OFF" Auto Reclose		DAA		-
28	แจ้งหน่วยงาน ปลดช็อตกราวด์ จุด G1						

ที่	รหัสอุปกรณ์	สภาพอุปกรณ์ ปกติก่อน ดำเนินการ	ดำเนินการ	เวลา	ผู้ดำเนินการ	ผู้สั่งการ	หมายเหตุ
29	แจ้งหน่วยงาน ผลิตซื้อตกราวด์ จุด G2						
30	- เมื่อพร้อมจ่ายไฟ						
31	แจ้งผู้ควบคุมงานเชื่อม DDE ในไลน์ DBA04 บริเวณก่อนรีโคลสเซอร์ DBA04R-06 (หนองผักนาก) แบบมีไฟ (โดยวิธีฮอทไลน์) ตามผังแนบได้						
32	เมื่อผู้ควบคุมงานแจ้งเชื่อม DDE ในไลน์ DBA04 บริเวณก่อนรีโคลสเซอร์ DBA04R-06 (หนองผักนาก) แล้วเสร็จ						
33	DIS ชั่วคราว ไลน์ DBA4	ปลด	สับ		สช.		DIS บ้านหนองผักนาก
34	- ย้ายโหลด DBA04 บางส่วนกลับจาก DAA02						
35	DBA04R-06	ปลด	สับ		สช.		DIS ออกไลน์ (Sw.Load)
36	DBA04R-06	ปลด	สับ คง Nonreclosing,ALT		สช.		R หนองผักนาก
37	DAA02S-16	สับ	ปลด		นญช.	SCADA	SF6 หน้าบ.สยามโซลาร์เอ็นเนอร์ยี1
38	DBN-KT2A//KT3A	"OLTC" Manual	"OLTC" Auto		EGAT		- -
39	DBA04VB-01	"OFF" Auto Reclose	"ON" Auto Reclose		DBA		- -
40	DBA04R-06	Nonreclosing, ALT	Normal		สช.		R หนองผักนาก
41	DAA-TP1	"OLTC" Manual	"OLTC" Auto		DAA		- -
42	DAA02VB-01	"OFF" Auto Reclose	"ON" Auto Reclose		DAA		- -
สิ้นสุด Switching ทั้งหมด							

# ปฏิบัติงานเปลี่ยนสายแรงสูงระบบจำหน่าย วันที่ 24 สิงหาคม 2564



G1 ช้อดกาวด์ โดยชุดแก้ไขไฟ นาย ธีรพงษ์ เข็มเพชร ควบคุมงาน  
 G2 ช้อดกาวด์ โดยชุดซ่อมย่อย นาย อรรถพร เข้มเนตร ควบคุมงาน