





เรียน อภ.ปบ.(ก๓)

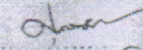
ผ.คพ. ถึงกรรมการแล้วเสร็จ

อนุมัติให้ดำเนินการค้าของชื่อ 2 สิทธิ์เลข DBA1 จาก DBA19-01 ถึง DBA19-02  
 ในวันที่ 29 ส.ค. 64 ตั้งแต่เวลา 09.00 น. ถึง 17.00 น. ตามใบสั่งทำสิทธิเลขที่ 1069/64  
 1,19 ก.ย. 64 สมพร

อนุมัติให้ดำเนินการค้าของชื่อ 2 สิทธิ์เลข DBA5 จาก DBA55-01 ถึง DBA55-09, DIS ข้อควรระวัง  
 ในวันที่ 29 ส.ค. 64 ตั้งแต่เวลา 09.00 น. ถึง 17.00 น. ตามใบสั่งทำสิทธิเลขที่ 1069/64  
 1,19 ก.ย. 64 สมพร

อนุมัติให้ดำเนินการค้าของชื่อ 2 สิทธิ์เลข DBA6 จาก DBA65-01 ถึง DBA65-02, DBA95-02  
 ในวันที่ 29 ส.ค. 64 ตั้งแต่เวลา 09.00 น. ถึง 17.00 น. ตามใบสั่งทำสิทธิเลขที่ 1069/64  
 1,19 ก.ย. 64 สมพร

พนักงานคนใหม่ นาย พนิท ราชฤทธิ์อยู่ บังคับดำเนินการขอตั้งใหม่กับ นายป.ธม หมายโก

  
 นายอภ.ก.วิจิตร หนึ่งพวง  
 20 ก.ย. 64

สำหรับข้อมูล

ที่ ก.๓ กปบ.(คพ.)  
 เรียน ผ.คพ. กพ.๐๓, กพ.๑๕.  
 อภ.บข.(ก๓), อภ.วอ.(ก๓)  
 อนุมัติ และแจ้ง อป. เพื่อตรวจสอบความสอดคล้อง  
 พร้อมทั้งส่งข้อมูลแจ้งผ่านเว็บไซต์ใน www.psa.co.th

จำนวนการวินิจฉัย 4 ครั้ง  
 จำนวนที่มอบ 1 ครั้ง  
 ผ.คพ. - (รอแจ้ง) -  
 เจ้าหน้าที่ และเจ้าหน้าที่งานเข้าปฏิบัติงานร่วมกับศูนย์ฯ นครปฐม  
 ชื่อและเบอร์ - น. เจริญชัย - เบอร์ 02-028-1111



(นายเลอพงษ์ แก่นจันทร์)  
 รก.ปบ.(ก3) ปฏิบัติงานแทน อภ.ปบ.(ก3)



## ใบสั่งทำสวิตชิง

1. สถานที่ทำงาน เขาชะโอย-โรงสีดินสุวรรณ **ยกเลิกงานวันที่ 12 ก.ย. 64**

2. กำหนดวันที่ทำงาน 29 ส.ค. 64 1, 12 ก.ย. 64 ระหว่าง 08.00 น. ถึง 17.00 น.

3. ผู้ขอทำงาน กฟอ.ดบ. งานที่ ทำ ปรับปรุงระบบจำหน่าย ตามใบขอปฏิบัติงาน 1069/2564

4. เตรียมการสวิตชิงโดย นายพนิต ราษฎร์นิยม วันที่ 18 สิงหาคม 2564

5. ตรวจสอบสวิตชิงโดย \_\_\_\_\_ วันที่ 18 สิงหาคม 2564

6. อนุมัติสวิตชิงโดย \_\_\_\_\_ วันที่ 18 สิงหาคม 2564

7. สั่งทำสวิตชิงโดย \_\_\_\_\_

1. นายสถาพร, นายมงคล, นายอมร (กะ1 00.00 น. - 08.00 น.)
2. นายกฤษณะศักดิ์, นายขุนทอง, นายศักดิ์สิทธิ์, นายพนิต (กะ2 08.00 น. - 16.00 น.)
3. นายเพชรรัตน์, นายพิชชา, นายณัฐกาญจน์, นายสามารถ (กะ3 16.00 น. - 24.00 น.)

ที่	รหัสอุปกรณ์	สภาพอุปกรณ์ ปกติก่อน ดำเนินการ	ดำเนินการ	เวลา	ผู้ดำเนินการ	ผู้สั่งการ	หมายเหตุ
1	<b>ตรวจสอบอุปกรณ์ป้องกันและตัดตอน ก่อนทำการสวิตชิง</b>						
2	DBN-KT1A	"OLTC" Auto	"OLTC" Manual		EGAT		- Load 12.3 MW
3	DBN-KT2A//KT3A	"OLTC" Auto	"OLTC" Manual		EGAT		- Load 16.3 MW
4	DBA01VB-01	"ON" Auto Reclose	"OFF" Auto Reclose		DBA		- Load 2.5 MW
5	DBA03VB-01	"ON" Auto Reclose	"OFF" Auto Reclose		DBA		- Load 3.9 MW
6	DBA04VB-01	"ON" Auto Reclose	"OFF" Auto Reclose		DBA		- Load 4.9 MW
7	DBA05VB-01	"OLTC" Auto	"OLTC" Manual		DBA		- Load 4.73 MW
8	DBA06VB-01	"OLTC" Auto	"OLTC" Manual		DBA		- Load 6.2 MW
9	DBA01R-02	Normal	Nonreclosing,GND		ดบ.		R บ้านหัวเขา
10	DBA05R-03	Normal	Nonreclosing,GND		ดบ.		R เขาคีรี
11	DAA-TP1	"OLTC" Auto	"OLTC" Manual		DAA		- Load -14.7 MW
12	DAA04VB-01	"ON" Auto Reclose	"OFF" Auto Reclose		DAA		- Load -7.3 MW
13	DAA05VB-01	"ON" Auto Reclose	"OFF" Auto Reclose		DAA		- Load -2.58 MW
14	<b>-ทำการ By Pass DBA01R-02 (R บ้านหัวเขา)</b>						
15	SW. By Pass	ปลด	สับ		ดบ.		R บ้านหัวเขา
16	DBA01R-02	สับ	ปลด		ดบ.		R บ้านหัวเขา
17	<b>-ทำการ By Pass DBA05R-03 (R เขาคีรี)</b>						
18	SW. By Pass	ปลด	สับ		ดบ.		R เขาคีรี
19	DBA05R-03	สับ	ปลด		ดบ.	SCADA	R เขาคีรี
20	<b>ย้ายโหลด DBA01 บางส่วนไปจ่ายจาก DAA04</b>						
21	DAA04S-07	ปลด	สับ		ดบ.	SCADA	SF6 ตรงข้าม AVR.บ่อกรู
22	DBA01S-02	สับ	ปลด, ล็อคคาน		ดบ.		SF6 ตรงข้าม รพ.เดิมบางนางบวช
23	<b>-ย้ายโหลด DBA05 บางส่วนไปจ่ายไฟจาก DAA05</b>						
24	DBA05S-03	ปลด	สับ		ดบ.	SCADA	SF6 บ่อกรู
25	DBA05S-09	สับ	ปลด		ดบ.	SCADA	SF6 หน้า รพ.เดิมบางนางบวช



ที่	รหัสอุปกรณ์	สภาพอุปกรณ์ ปกติก่อน ดำเนินการ	ดำเนินการ	เวลา	ผู้ดำเนินการ	ผู้สั่งการ	หมายเหตุ
26	<u>-ย้ายโหลด DBA06 บางส่วนไปจ่ายไฟจาก DBA05</u>						
27	DBA05S-08	ปลด	สับ		ดบ.		SF6 โรงสีบุญเจริญ
28	DBA06S-02	สับ	ปลด, ล็อคคาน		ดบ.	SCADA	SF6 โรงกลึงนางบวช
29	<u>-ย้ายโหลด DBA05 บางส่วนไปจ่ายไฟจาก DBA05</u>						
30	DBA05S-04	ปลด	สับ		ดบ.		SF6 ช่างขนส่ง
31	DBA05S-02	สับ	ปลด, ล็อคคาน		ดบ.		SF6 สามแยกนางบวช
32	<u>-ย้ายโหลด DBA04 บางส่วนไปจ่ายไฟจาก DBA03</u>						
33	DBA03S-09	ปลด	สับ		สข.		SF6 บ้านยายอวน
34	DBA04S-05	สับ	ปลด		สข.		SF6 สะพานขาว
35	<u>-ย้ายโหลด DBA06 บางส่วนไปจ่ายไฟจาก DBA03</u>						
36	DBA02S-04	ปลด	สับ		สข.		DIS บางแอก
37	DBA02S-02	สับ	ปลด, ล็อคคาน		ดบ.		SF6 ร้านตัดผมนางบวช
38	<u>-ย้ายโหลด DBA05 บางส่วนไปจ่ายไฟจาก DBA04</u>						
39	DBA04S-02	ปลด	สับ		ดบ.		SF6 สามแยกนางบวช
40	DBABVB-03	ปลด	สับ		DBA		- ขนานบัส
41	DIS ชค. DBA05	สับ	ปลด(ใช้โหลดบัสเตอร์)		ดบ.		DIS บัมน้ำมันแยกนางบวช
42	DBABVB-03	สับ	ปลด		DBA		- ขนานบัส
43	<u>เมื่อพร้อมดับไฟ</u>						
44	DBA01VB-01	สับ	ปลด		DBA		- -
45	DBA05VB-01	สับ	ปลด		DBA		- -
46	DBA06VB-01	สับ	ปลด		DBA		- -
47	DBA01S-01	สับ	ปลด		ดบ.		DIS POT HEAD F.1
48	DBA05S-01	สับ	ปลด		ดบ.		DIS POT HEAD F.5
49	DBA06S-01	สับ	ปลด		ดบ.		DIS POT HEAD F.6
50	<u>แจ้งพื้นที่ไฟดับให้ชุดปฏิบัติการทราบ</u>						
51	แจ้งชุดทำงานให้ทำการ Test ไฟพร้อม Short ground จุด G1						
52	แจ้งชุดทำงานให้ทำการ Test ไฟพร้อม Short ground จุด G2						
53	แจ้งชุดทำงานให้ทำการ Test ไฟพร้อม Short ground จุด G3						
54	DBN-KT1A	"OLTC" Manual	"OLTC" Auto		EGAT		- -
55	DBN-KT2A//KT3A	"OLTC" Manual	"OLTC" Auto		EGAT		- -
56	DBA03VB-01	"OFF" Auto Reclose	"ON" Auto Reclose		DBA		- -
57	DBA04VB-01	"OFF" Auto Reclose	"ON" Auto Reclose		DBA		- -
58	DAA-TP1	"OFF" Auto Reclose	"ON" Auto Reclose		DAA		- -
59	DAA04VB-01	"OFF" Auto Reclose	"ON" Auto Reclose		DAA		- -
60	DAA05VB-01	"OFF" Auto Reclose	"ON" Auto Reclose		DAA		- -



ที่	รหัสอุปกรณ์	สภาพอุปกรณ์ ปกติก่อน ดำเนินการ	ดำเนินการ	เวลา	ผู้ดำเนินการ	ผู้สั่งการ	หมายเหตุ
61	แจ้งผู้ควบคุมงานให้ชุดทำงานปฏิบัติงานได้						
สิ้นสุด Switching ช่วงที่1							
62	เมื่อชุดปฏิบัติงานทำงานแล้วเสร็จ พร้อมย้ายโหลดกลับ						
63	DBN-KT1A	"OLTC" Auto	"OLTC" Manual		EGAT		-
64	DBN-KT2A//KT3A	"OLTC" Auto	"OLTC" Manual		EGAT		-
65	DBA03VB-01	"ON" Auto Reclose	"OFF" Auto Reclose		DBA		-
66	DBA04VB-01	"ON" Auto Reclose	"OFF" Auto Reclose		DBA		-
67	DAA-TP1	"OLTC" Auto	"OLTC" Manual		DAA		-
68	DAA04VB-01	"ON" Auto Reclose	"OFF" Auto Reclose		DAA		-
69	DAA05VB-01	"ON" Auto Reclose	"OFF" Auto Reclose		DAA		-
70	แจ้งชุดทำงานให้ทำการ ปลด Short ground จุด G1						
71	แจ้งชุดทำงานให้ทำการ ปลด Short ground จุด G2						
72	แจ้งชุดทำงานให้ทำการ ปลด Short ground จุด G3						
73	DBA01S-01	ปลด	สับ		ดบ.		DIS POT HEAD F.1
74	DBA05S-01	ปลด	สับ		ดบ.		DIS POT HEAD F.5
75	DBA06S-01	ปลด	สับ		ดบ.		DIS POT HEAD F.6
76	DBA01VB-01	ปลด	สับ คง OFF Auto Reclose		DBA		-
77	DBA05VB-01	ปลด	สับ คง OFF Auto Reclose		DBA		-
78	DBA06VB-01	ปลด	สับ คง OFF Auto Reclose		DBA		-
79	-ย้ายโหลด DBA05 กลับจาก DBA04						
80	DBABVB-03	ปลด	สับ		DBA		- ชนانبัส
81	DIS ชด. DBA05	ปลด	สับ		ดบ.		DIS ป้อนน้ำมันแยกนางบวช
82	DBA04S-02	สับ	ปลด, ล็อคคาน		ดบ.		SF6 สามแยกนางบวช
83	DBABVB-03	สับ	ปลด		DBA		- ชนانبัส
84	-ย้ายโหลด DBA06 กลับจาก DBA03						
85	DBA02S-02	ปลด	สับ		ดบ.		SF6 รั้นตัดผมนางบวช
86	DBA02S-04	สับ	ปลด, ล็อคคาน		สช.		DIS บางแอก
87	-ย้ายโหลด DBA04 กลับจาก DBA03						
88	DBA04S-05	ปลด	สับ		สช.	SCADA	SF6 สะพานขาว
89	DBA03S-09	สับ	ปลด, ล็อคคาน		สช.		SF6 บ้านยายอวน
90	-ย้ายโหลด DBA05 กลับจาก DBA05						
91	DBA05S-02	ปลด	สับ		ดบ.		SF6 สามแยกนางบวช
92	DBA05S-04	สับ	ปลด		ดบ.	SCADA	SF6 ช่างขนส่ง
93	-ย้ายโหลด DBA06 กลับจาก DBA05						
94	DBA06S-02	ปลด	สับ		ดบ.		SF6 โรงกลึงนางบวช

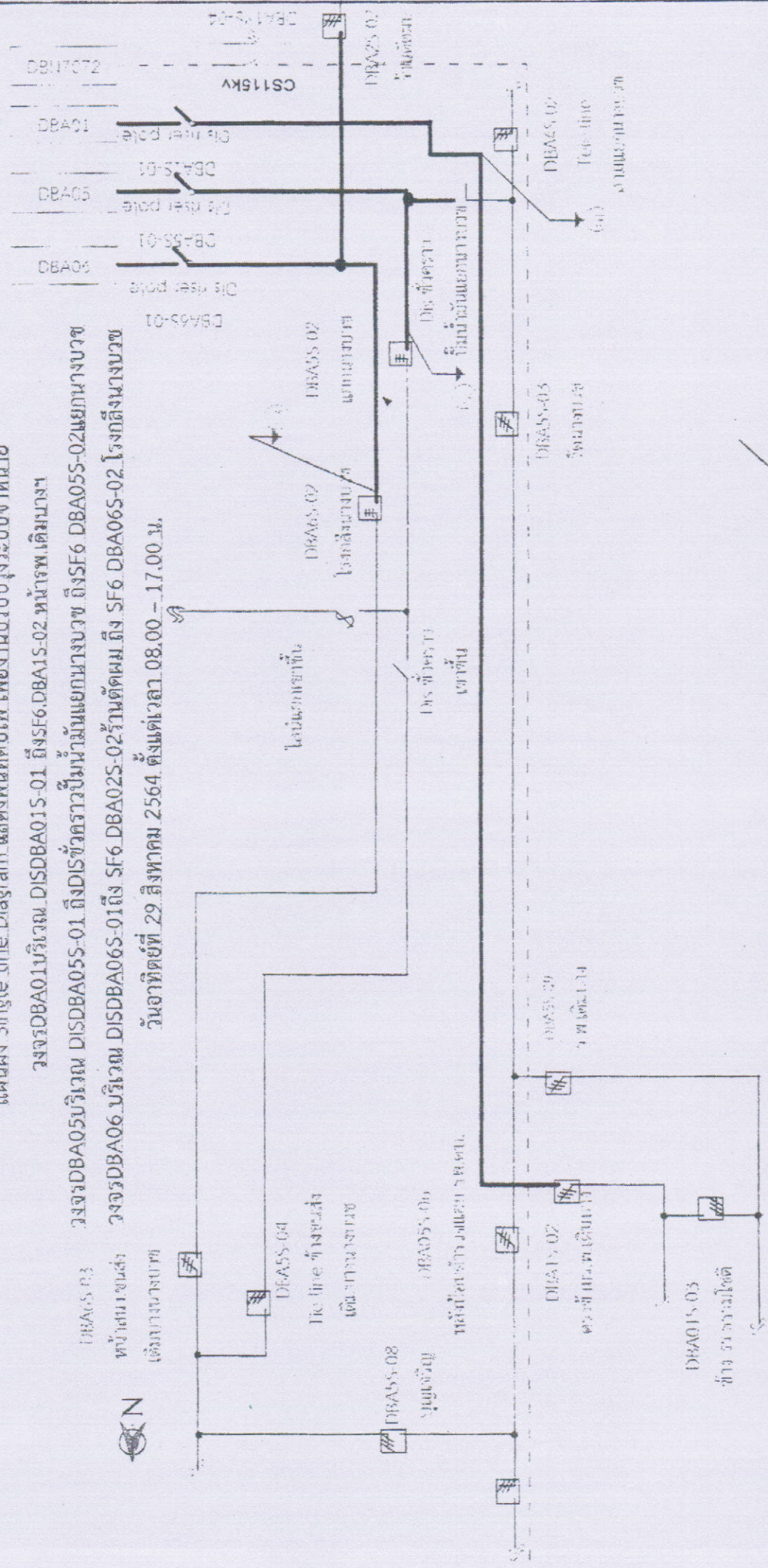






แผนที่ 1

แผนผัง Single Line Diagram แสดงพื้นที่ตัดไฟ เพื่องานปรับปรุงระบบจำหน่าย  
 วงจร DBA01 บริเวณ DISDBA01S-01 ถึง SF6 DBA1S-02 หน้ารถเพิ่มเติมบางฯ  
 วงจร DBA05 บริเวณ DISDBA05S-01 ถึง DISชั่วคราวข้ามหม้อแปลงบางฯ ถึง SF6 DBA05S-02 แยกนางบางฯ  
 วงจร DBA06 บริเวณ DISDBA06S-01 ถึง SF6 DBA02S-02 ร้านตัดผม ถึง SF6 DBA06S-02 โรงกลึงนางบางฯ  
 วันอาทิตย์ที่ 29 สิงหาคม 2564 ตั้งแต่เวลา 08.00 - 17.00 น.



สถานะ การจ่ายไฟขณะปฏิบัติงาน

Ob  
10.5

1. วันอาทิตย์ที่ 29 สิงหาคม 2564 ตั้งแต่เวลา 08.00 - 17.00 น. ตัดไฟเพื่อปฏิบัติงานปรับปรุงระบบจำหน่าย

หมายเหตุ — บริเวณที่ตัดไฟปฏิบัติงาน



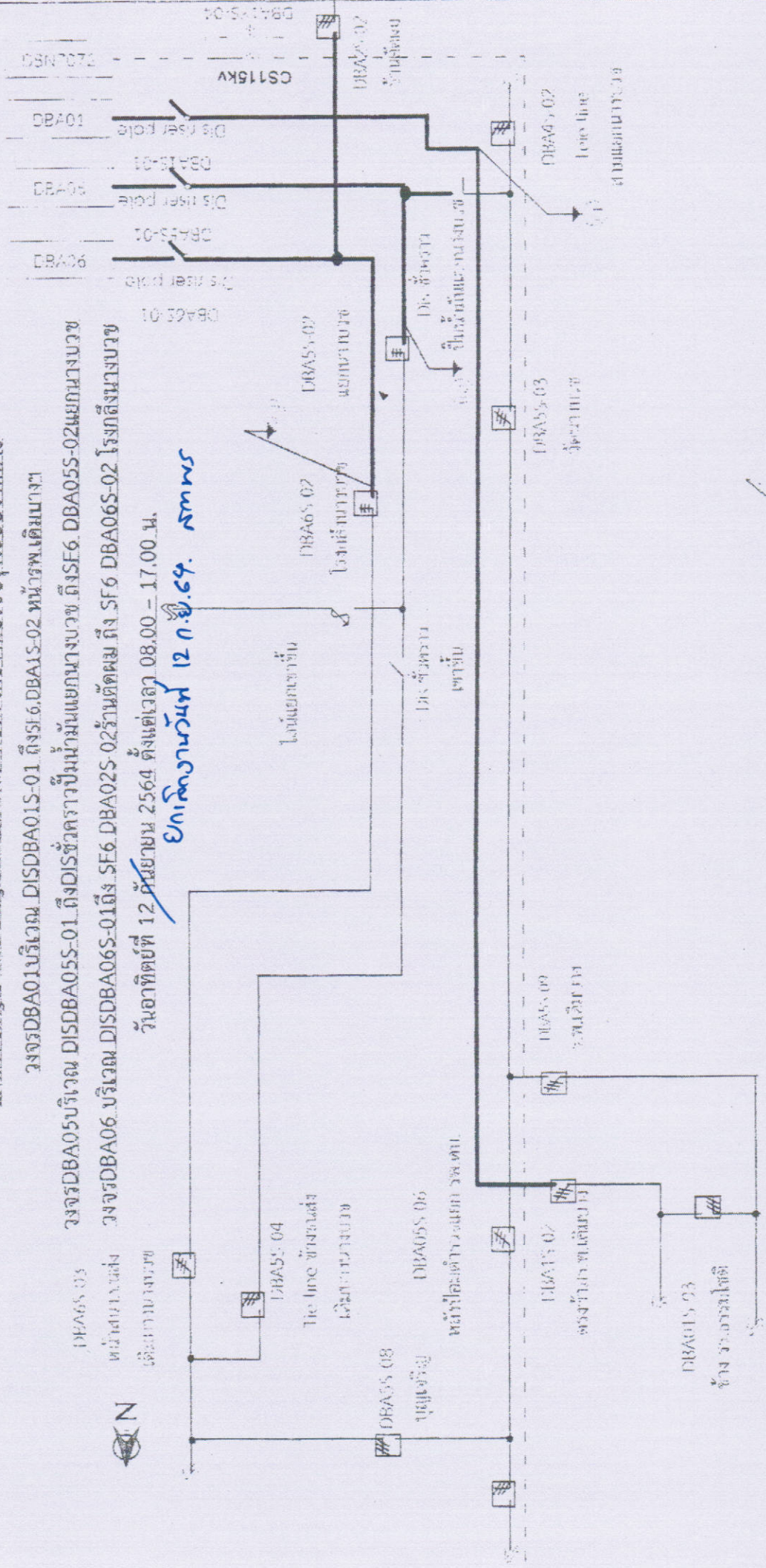




แผ่นที่ 1

แผนผัง Single line Diagram แสดงพื้นที่ดับไฟ เพื่องานปรับปรุงระบบจำหน่าย  
 วงจรDBA01บริเวณ DISDBA01S-01 ถึง SF6.DBA1S-02 หน้จอเพิ่มเติมบาง  
 วงจรDBA05บริเวณ DISDBA05S-01 ถึงDISชั่วคราวที่มีหม้อแปลงบางวงจร ถึงSF6.DBA05S-02แยกบางวงจร  
 วงจรDBA06 บริเวณ DISDBA06S-01ถึง SF6.DBA02S-02จำกัดลม ถึง SF6.DBA06S-02 โรงกึ่งดึงบางวงจร  
 วันอาทิตย์ที่ 12 กันยายน 2564 ตั้งแต่เวลา 08.00 - 17.00 น.

*ยกเลิกวันที่ 12 ก.ย. 64. สทพร*



สถานะ การจ่ายไฟขณะปฏิบัติงาน

1. วันอาทิตย์ที่ 12 กันยายน 2564 ตั้งแต่เวลา 08.00 - 17.00 น. ดับไฟเพื่อปฏิบัติงานปรับปรุงระบบจำหน่าย

หมายเหตุ — บริเวณที่ขอดับไฟปฏิบัติงาน

*10.12.64*