



การไฟฟ้าส่วนภูมิภาค
PROVINCIAL ELECTRICITY AUTHORITY

02682

วิทยุขอตัดไฟ

Switching Deadline

16 ก.ค. 66

เลขที่ ก.๓.สพร.(ปบ.)
ชื่อผู้รับ นายพัทธนันท์ พิชราสุวรรณชล
ชื่อผู้ส่ง นายวิฑูรท์ ชาตวิวัฒน์นันท์

วันที่ ๒๕ กรกฎาคม ๒๕๖๖
ตำแหน่ง อ.ก.ปบ.(ก.๓)
ตำแหน่ง ผจก.กฟอ.สามพราน

ด้วยการไฟฟ้า...สามพราน...จะขอตัดไฟเพื่อปฏิบัติงาน เพื่อ...ดับไฟ๑๑๕,๒๒KV ยกระดับสายให้กรรมทางสร้างสะพานลอย...ตามแผนผังสังเขปแนบ จำนวน...๑...แผ่น ดังนี้

ที่	ฟีดเดอร์	วัน/เดือน/ปี	ตั้งแต่เวลา	ถึงเวลา	ลักษณะงาน/บริเวณ	จาก	ถึง	ผู้ควบคุมงาน
๑	NCA๕YS	๒๐ ส.ค.๖๖	๐๘.๐๐	๑๗.๐๐	ดับไฟ๑๑๕,๒๒KV ยกระดับสายให้กรรมทางสร้างสะพานลอย	SAC	NCA๕YS-๐๖	นายศุภวิชญ์ เกาะลอย ๐๘๕-๒๙๓๖๗๖๖
๒	SAC๐๓					SAC๓S-๐๑	SAC๓S-๐๒ SAC๓S-๐๓	
๒	SAC๐๔					SAC๔S-๐๑	SAC๔S-๐๒ SAC๒S-๐๒	

พื้นที่ที่มีผู้ใช้ไฟได้รับผลกระทบ(ไฟดับ)...๑.สาย๙ ตั้งแต่หน้า บ.มิชชั่นอินเตอร์พรีนซ์ถึง อ.บรมมา...๑.บรมมาตั้งแต่ร้านดอยคำ-ปากซอยปฐมภักดี...

ผู้ประสานงานการดับไฟ ชื่อ...นายนิพนธ์ ผูกนิมิต...ตำแหน่ง...ซผ.ปบ...โทร...๐๘๖-๓๑๗๗๗๖๑

พื้นที่ ที่ขอตัดไฟปฏิบัติงานมีสายเคเบิลใยแก้วนำแสงของ กฟภ. (หากมีโอกาสชำรุด ผศส.กรส.(ก.๓) จะไปตรวจสอบก่อนปฏิบัติงาน)

๑. มีสายเคเบิลใยแก้วนำแสง ๑.๑ มีโอกาสชำรุด ๑.๒ ไม่มีโอกาสชำรุด
๒. ไม่มีสายเคเบิลใยแก้วนำแสง

ลงชื่อ...
(นายวิฑูรท์ ชาตวิวัฒน์นันท์)
ผจก.กฟอ.สามพราน

สำหรับแผนกควบคุมการจ่ายไฟ (ผคฟ.) กฟภ.๓
เรียน อ.ก.ปบ.(ก.๓)

ผคฟ. พิจารณาแล้วเห็นควร

อนุมัติให้ดับไฟตามคำขอข้อ 1 ฟีดเดอร์ NCA5Y จาก NCA5YS-06 ถึง SACL1B-01
ในวันที่ 20 ก.ค. 66 ตั้งแต่เวลา 08-00 น. ถึง 17.00 น. ตามใบสั่งทำสวิชชิงเลขที่ 1145/2566
 อนุมัติให้ดับไฟตามคำขอข้อ 2 ฟีดเดอร์ SAC3 จาก SAC3S-01 ถึง SAC3S-02, SAC3S-03
ในวันที่ 20 ก.ค. 66 ตั้งแต่เวลา 08.00 น. ถึง 17.00 น. ตามใบสั่งทำสวิชชิงเลขที่ 1145/2566
 อนุมัติให้ดับไฟตามคำขอข้อ 3 ฟีดเดอร์ SAC9 จาก SAC9S-01 ถึง SAC9S-02, SAC2S-02
ในวันที่ 20 ก.ค. 66 ตั้งแต่เวลา 08.00 น. ถึง 17.00 น. ตามใบสั่งทำสวิชชิงเลขที่ 1145/2566
พนักงานศูนย์ฯ นาย อมร โมกขพันธ์ ประสานงานการขอตัดไฟกับ ผจก.กฟอ.สามพราน
25 ก.ค. 66

ภทพร ดินดีเกษมกิจ
ภทพร ดินดีเกษมกิจ
๐๐๖.๖ ปฏิบัติงานแทน ผ.อ.พ.

สำหรับผู้อนุมัติ
ที่ ก.๓ กปบ.(คฟ.)
เรียน ผจก. กฟอ. 45, 110. 5พ.ร.
อก.บช.(ก.๓), อก.วว.(ก.๓)

ขั้นตอนการสวิชชิง 3 แผ่น
แผนผังแนบ 1 แผ่น

อนุมัติ และแจ้ง จป. เพื่อตรวจสอบความปลอดภัย,
พร้อมทั้งลงข้อมูลแจ้งแผนดับไฟลงใน www.pea.co.th

ผจก. 1 (สถานี SAC)
เพื่อทราบ และจัดพนักงานเข้าปฏิบัติงานร่วมกับศูนย์
นครปฐม ตั้งแต่เวลา 07.30 น. เป็นต้นไป จนกว่างานจะแล้วเสร็จ

(นายเลอพงศ์ แก่นจันทร์)
รก.ปบ.(ก3) ปฏิบัติงานแทน อ.ก.ปบ.(ก3)

(นายเลอพงศ์ แก่นจันทร์)
รก.ปบ.(ก3) ปฏิบัติงานแทน อ.ก.ปบ.(ก3)

ใบสั่งทำสวิตชิง

- | | | | |
|------------------------|---|------------------|---|
| 1. สถานที่ทำงาน | บริเวณร้านค้ายักษ์ | | |
| 2. กำหนดวันที่ทำงาน | 20 ส.ค. 66 | ระหว่าง 08.00 น. | ถึง 17.00 น. |
| 3. ผู้ขอทำงาน | กฟอ.สพร. | งานที่ทำ | ยกระดับสายให้กรมทางฯ ตามใบขอปฏิบัติงาน 1145/2566 |
| 4. เตรียมการสวิตชิงโดย | นายอมร โมกขพันธ์ | | วันที่ 27 กรกฎาคม 2566 |
| 5. ตรวจสอบสวิตชิงโดย | | | วันที่ 27 กรกฎาคม 2566 |
| 6. อนุมัติสวิตชิงโดย | | | วันที่ 27 กรกฎาคม 2566 |
| 7. สั่งทำสวิตชิงโดย | 1. นายสถาพร, นายพิชชา, นายวีรวัชร, นายอมร
2. นายนครินทร์, นายณัฐกาญจน์, นายสุธี, นายสามารถ
3. นายศุภสวัสดิ์, นายอนุสรณ์, นายธนิต, นายมนิช | | (กะ1 00.00 น. - 08.00 น.)
(กะ2 08.00 น. - 16.00 น.)
(กะ3 16.00 น. - 24.00 น.) |

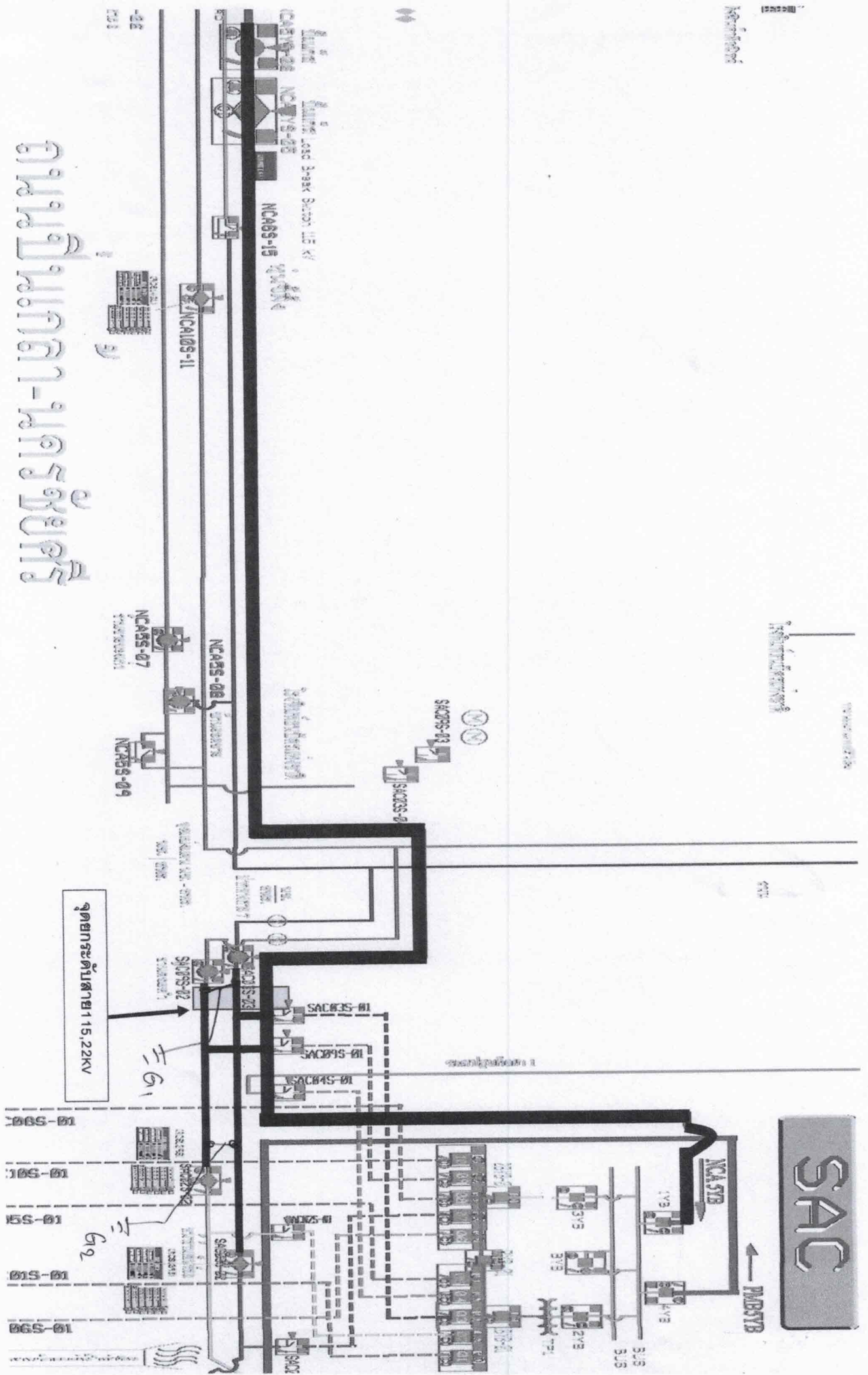
ที่	รหัสอุปกรณ์	สภาพอุปกรณ์ ปกติก่อน ดำเนินการ	ดำเนินการ	เวลา	ผู้ดำเนินการ	ผู้สั่งการ	หมายเหตุ
1	ตรวจสอบสถานะอุปกรณ์และสวิตช์ตัดตอน ก่อนทำการสวิตชิง						
2	NCA05YB-01	"ON" Auto Reclose	"OFF" Auto Reclose		NCA		- เบรกเกอร์ 115 เควี
3	SAC01YB-01	"ON" Auto Reclose	"OFF" Auto Reclose		SAC		- เบรกเกอร์ 115 เควี
4	NCS-KT3A	"OLTC" Auto	"OLTC" Manual		EGAT		- -
5	NCS-KT4A	"OLTC" Auto	"OLTC" Manual		EGAT		- -
6	NCA05VB-01	"ON" Auto Reclose	"OFF" Auto Reclose		NCA		- Load 0.15 MW
7	NCA10VB-01	"ON" Auto Reclose	"OFF" Auto Reclose		NCA		- Load 1.81 MW
8	SAC-TP1	"OLTC" Auto	"OLTC" Manual		SAC		- -
9	SAC03VB-01	"ON" Auto Reclose	"OFF" Auto Reclose		SAC		- Load 2.73 MW
10	SAC09VB-01	"ON" Auto Reclose	"OFF" Auto Reclose		SAC		- Load 2.99 MW
11	ย้ายโหลด SAC03 รับไฟจาก NCA05						
12	NCA05S-08	ปลด, ล็อคคาน	สับ		นช.		SF6 บ้านยอดชาย
13	SAC03S-03	สับ	ปลด, ล็อคคาน		สพร.		SF6 ร้านค้ายักษ์ (วงจรบน)
14	ย้ายโหลด SAC09 รับไฟจาก NCA10						
15	NCA10S-11	ปลด	สับ		นช.	SCADA	SF6 หุ่นซีฟิ่ง
16	SAC09S-02	สับ	ปลด, ล็อคคาน		สพร.		SF6 ร้านค้ายักษ์ (วงจรล่าง)
17	เมื่อพร้อมดับไฟปฏิบัติงาน เวลา 08.00 น.						
18	ตรวจสอบ Close-Loop สถานี NCA - SAC						
19	ดับไฟสายส่ง NCA - SAC โลင်း NCA05YB-01, SAC01YB-01 บางส่วน						
20	SAC01YB-01	สับ	ปลด		SAC		- เบรกเกอร์ 115 เควี
21	ตรวจสอบสถานะแก๊สของ NCA05YS-05 (LBS บั้มแก๊ส)						
22	NCA05YS-05	สับ	ปลด, ล็อคคาน		นช.		LBS บั้มแก๊ส
23	SAC01YS-01	สับ	ปลด		SAC		- ไบมีด 115 เควี
24	SAC01YS-03	สับ	ปลด		SAC		- ไบมีด 115 เควี
25	SAC03VB-01	สับ	ปลด		SAC		- -
26	SAC09VB-01	สับ	ปลด		SAC		- -
27	SAC03S-01	สับ	ปลด		สพร.		DIS POT HEAD F.3

ที่	รหัสอุปกรณ์	สภาพอุปกรณ์ ปกติก่อน ดำเนินการ	ดำเนินการ	เวลา	ผู้ดำเนินการ	ผู้สั่งการ	หมายเหตุ
28	SAC09S-01	สับ	ปลด		สพร.		DIS POT HEAD F.9
29	แจ้งผู้ควบคุมงาน ตรวจสอบ SAC02S-02 และ SAC03S-02 (SF6 บริเวณหน้าสถานีฯ) อยู่สถานะ "ปลด" พร้อมล๊อคคาน						
30	แจ้งผู้ควบคุมงาน ทำการเทสไฟ, ข้อตกลงจุดจุด G1						
31	แจ้งผู้ควบคุมงาน ทำการเทสไฟ, ข้อตกลงจุดจุด G2						
32	หลังจากดำเนินการแล้วเสร็จ พร้อมลงข้อมูลใน WE SAFE เรียบร้อย						
33	แจ้งพื้นที่ดับไฟให้ผู้ควบคุมงานรับทราบและปฏิบัติงานได้						
34	NCA05YB-01	"OFF" Auto Reclose	"ON" Auto Reclose		NCA		- เบรกเกอร์ 115 เควี
35	NCS-KT3A	"OLTC" Manual	"OLTC" Auto		EGAT		- -
36	NCS-KT4A	"OLTC" Manual	"OLTC" Auto		EGAT		- -
37	NCA05VB-01	"OFF" Auto Reclose	"ON" Auto Reclose		NCA		- -
38	NCA10VB-01	"OFF" Auto Reclose	"ON" Auto Reclose		NCA		- -
39	SAC-TP1	"OLTC" Manual	"OLTC" Auto		SAC		- -
สิ้นสุด Switching ช่วงเช้า							
40	เมื่อ กพอ.บปง. ปฏิบัติงานแล้วเสร็จ พร้อมจ่ายไฟ						
41	NCA05YB-01	"OLTC" Auto	"OLTC" Manual		NCA		- เบรกเกอร์ 115 เควี
42	NCS-KT3A	"OLTC" Auto	"OLTC" Manual		EGAT		- -
43	NCS-KT4A	"OLTC" Auto	"OLTC" Manual		EGAT		- -
44	NCA05VB-01	"ON" Auto Reclose	"OFF" Auto Reclose		NCA		- -
45	NCA10VB-01	"ON" Auto Reclose	"OFF" Auto Reclose		NCA		- -
46	SAC-TP1	"OLTC" Auto	"OLTC" Manual		SAC		- -
47	แจ้งผู้ควบคุมงาน ทำการปลดข้อตกลงจุดจุด G1						
48	แจ้งผู้ควบคุมงาน ทำการปลดข้อตกลงจุดจุด G2						
49	หลังจากดำเนินการแล้วเสร็จ พร้อมลงข้อมูลใน WE SAFE เรียบร้อย						
50	จ่ายไฟคืนสู่ระบบ						
51	SAC03S-01	ปลด	สับ		สพร.		DIS POT HEAD F.3
52	SAC09S-01	ปลด	สับ		สพร.		DIS POT HEAD F.9
53	SAC03VB-01	ปลด	สับ "OFF" Auto Reclose		SAC		- -
54	SAC09VB-01	ปลด	สับ "OFF" Auto Reclose		SAC		- -
55	จ่ายไฟสายส่ง NCA - SAC โลว์ NCA05YB-01,SAC01YB-01 กลับคืน						
56	SAC01YS-01	ปลด	สับ		SAC		- ใบมีด 115 เควี
57	SAC01YS-03	ปลด	สับ		SAC		- ใบมีด 115 เควี
58	ตรวจสอบสถานะแก๊สของ NCA05YS-05 (LBS ปัมแก๊ส)						
59	NCA05YS-05	ปลด,ล๊อคกุญแจ	สับ		นช.		LBS ปัมแก๊ส
60	SAC01YB-01	ปลด	สับ "OFF" Auto Reclose		SAC		- เบรกเกอร์ 115 เควี
61	ย้ายโหลด SAC09 กลับคืนจาก NCA10						
62	SAC09S-02	ปลด,ล๊อคคาน	สับ		สพร.		SF6 รั้นดอยคำ (วงจรถ่าง)
63	NCA10S-11	สับ	ปลด		นช.	SCADA	SF6 ฟู่นชีฝั่ง
64	ย้ายโหลด SAC03 กลับคืนจาก NCA05						
65	SAC03S-03	ปลด,ล๊อคคาน	สับ		สพร.		SF6 รั้นดอยคำ (วงจรถบ)
66	NCA05S-08	สับ	ปลด,ล๊อคคาน		นช.		SF6 บ้านยอดชาย

ที่	รหัสอุปกรณ์	สภาพอุปกรณ์ ปกติก่อน ดำเนินการ	ดำเนินการ	เวลา	ผู้ดำเนินการ	ผู้สั่งการ	หมายเหตุ
67	NCA05YB-01	"OFF" Auto Reclose	"ON" Auto Reclose		NCA		- เบรกเกอร์ 115 เควี
68	SAC01YB-01	"OFF" Auto Reclose	"ON" Auto Reclose		SAC		- เบรกเกอร์ 115 เควี
69	NCS-KT3A	"OLTC" Manual	"OLTC" Auto		EGAT		- -
70	NCS-KT4A	"OLTC" Manual	"OLTC" Auto		EGAT		- -
71	NCA05VB-01	"OFF" Auto Reclose	"ON" Auto Reclose		NCA		- -
72	NCA10VB-01	"OFF" Auto Reclose	"ON" Auto Reclose		NCA		- -
73	SAC-TP1	"OLTC" Manual	"OLTC" Auto		SAC		- -
74	SAC03VB-01	"OFF" Auto Reclose	"ON" Auto Reclose		SAC		- -
75	SAC09VB-01	"OFF" Auto Reclose	"ON" Auto Reclose		SAC		- -
สิ้นสุด Switching							

งานตีไปพื้นฐานอาทิตย์ที่ 20 สิงหาคม 2566 ยกระดับสาย 115.22KV

ให้กรมทางหลวงสร้างสะพานลอยหน้าร้านดอยคำ ถ.บรมฯ ขาเข้า กทม.



ถนนเป็นเอกถา-นครชัยศรี

10-5901	ชุดยกระดับสาย 115.22KV
10-5902	ชุดยกระดับสาย 15.22KV
10-5903	ชุดยกระดับสาย 15.22KV
10-5904	ชุดยกระดับสาย 15.22KV
10-5905	ชุดยกระดับสาย 15.22KV
10-5906	ชุดยกระดับสาย 15.22KV