



การไฟฟ้าส่วนภูมิภาค
PROVINCIAL ELECTRICITY AUTHORITY

Switching Deadline

23 ส.ค. 67

วิทย์ขอตัดไฟ

เลขที่ ก.ต.สค.(นน) ๔๗๕๒ /๒๕๖๗
ชื่อผู้รับ นายพัทธนันท์ พธิราชสุวรรณชล
ชื่อผู้ส่ง นายวิโรจน์ เอกอำไพ

วันที่ ๒๐ ส.ค. ๒๕๖๗
ตำแหน่ง อ.ก.ปน.(กต)
ตำแหน่ง ร.จก.(ท) ปฏิบัติงานแทน ผ.จก.กฟส.สค.

ด้วยการไฟฟ้า กฟส.สค. จะขอตัดไฟเพื่อ ให้ชุดฮอทไลน์สมุทรสาคร แก้ไขจุดร้อนแรงดัน บริเวณหน้าสถานีฯ สค.๒ ตามแผนผังสังเขปแนบ จำนวน ๑ แผ่น ดังนี้

ที่	พิดเดอร์	วัน/เดือน/ปี	ตั้งแต่เวลา	ถึงเวลา	ลักษณะงานที่ปฏิบัติ และบริเวณที่ปฏิบัติงาน	จาก	ถึง	ผู้ควบคุมงาน
๑	SMB๑๑	๒๕ ส.ค. ๖๗	๑๙.๐๐ น.	๑๒.๐๐ น.	แก้ไขจุดร้อน SMB๑๑S-๐๑ แรงดัน	SMB๑๑S-๐๑ (OPEN)	-	นายจิรวัดน์ บุญพร้อม โทร.๐๘๖-๓๘๓๒๐๙๐

พื้นที่ที่มีผู้ใช้ไฟได้รับผลกระทบ(ไฟดับ) ไม่มีผู้ใช้ไฟได้รับผลกระทบ..... น

ผู้ประสานงานการตัดไฟ ชื่อ นายจิรวัดน์ บุญพร้อม ตำแหน่ง พง.๖ โทร. ๐๘๖-๓๘๓๒๐๙๐

พื้นที่ที่ขอตัดไฟปฏิบัติงานมีสายเคเบิลใยแก้วนำแสงของ กฟภ.(หากมีโอกาสชำรุด ผ.คส.กรส.(ก.๓) จะไปตรวจสอบก่อนปฏิบัติงาน)

๑. มีสายเคเบิลใยแก้วนำแสง ๑.๑ มีโอกาสชำรุด ๑.๒ ไม่มีโอกาสชำรุด
๒. ไม่มีสายเคเบิลใยแก้วนำแสง

ลงชื่อ.....

(นายวิโรจน์ เอกอำไพ)

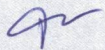
ตำแหน่ง ร.จก.(ท) ปฏิบัติงานแทน ผ.จก.กฟส.สค...

สำหรับแผนกควบคุมการจ่ายไฟ (ผคฟ.) กฟผ.๓
เรียน อก.ปบ.(ก.๓)

ผคฟ. พิจารณาแล้วเห็นควร

- อนุมัติให้ดับไฟตามคำขอข้อ 1 ฟีดเดอร์ SMB11 จาก SMB #15-01 ถึง -
ในวันที่ 25 ธ.ค. ๖7 ตั้งแต่เวลา 09.00 น. ถึง 12.00 น. ตามใบสั่งทำสวิชชิงเลขที่ 1196/2567
- อนุมัติให้ดับไฟตามคำขอข้อ..... ฟีดเดอร์..... จาก..... ถึง.....
ในวันที่..... ตั้งแต่เวลา..... น. ถึง..... น. ตามใบสั่งทำสวิชชิงเลขที่.....
- อนุมัติให้ดับไฟตามคำขอข้อ..... ฟีดเดอร์..... จาก..... ถึง.....
ในวันที่..... ตั้งแต่เวลา..... น. ถึง..... น. ตามใบสั่งทำสวิชชิงเลขที่.....
- อนุมัติให้ดับไฟตามคำขอข้อ..... ฟีดเดอร์..... จาก..... ถึง.....
ในวันที่..... ตั้งแต่เวลา..... น. ถึง..... น. ตามใบสั่งทำสวิชชิงเลขที่.....
- อนุมัติให้ดับไฟตามคำขอข้อ..... ฟีดเดอร์..... จาก..... ถึง.....
ในวันที่..... ตั้งแต่เวลา..... น. ถึง..... น. ตามใบสั่งทำสวิชชิงเลขที่.....

พนักงานศูนย์ฯ นาย จีร์อรรถน์ ๒๖ กัณฐิณี ประสานงานการขอดับไฟกับ นาย จีร์อรรถน์ บุญพรชัย
20 ธ.ค. ๖7


(นาย จีร์อรรถน์ ๒๖ กัณฐิณี)
จศก.5 ๒๖กน นย.คฟ.

สำหรับผู้อนุมัติ

ที่ ก.๓ กปบ.(คฟ.)
เรียน ผจก. กฟล.ลค.

อนุมัติ และแจ้ง จป. เพื่อตรวจสอบความปลอดภัย
พร้อมทั้งลงข้อมูลแจ้งแผนดับไฟลงใน www.pea.co.th

ขั้นตอนการสวิชชิง 1 แผ่น
แผนผังแนบ - แผ่น

ผจพ. 1 (สถานี SMB)
เพื่อทราบ และจัดพนักงานเข้าปฏิบัติงานร่วมกับศูนย์ฯ นครปฐม
ตั้งแต่เวลา 08.30 น. เป็นต้นไป จนกว่างานจะแล้วเสร็จ


(นายเลอพงศ์ แก่นจันทร์)
รก.ปบ.(ก3) ปฏิบัติงานแทน อก.ปบ.(ก3)


(นายเลอพงศ์ แก่นจันทร์)
รก.ปบ.(ก3) ปฏิบัติงานแทน อก.ปบ.(ก3)

ใบสั่งทำสวิตชิง

1. สถานที่ทำงาน	สถานีไฟฟ้าสมุทรสาคร2 (SMB11S-01)		
2. กำหนดวันที่ทำงาน	25 ส.ค. 67	ระหว่าง	09.00 น. ถึง 12.00 น.
3. ผู้ขอทำงาน	กฟส.ศค.	งานที่ทำ	แก้ไขจุดร้อน ตามใบขอปฏิบัติงาน 1196/67
4. เตรียมการสวิตชิงโดย	นายจิรวัดน์ แก้วสมนึก		วันที่ 20 สิงหาคม 2567
5. ตรวจสอบสวิตชิงโดย			วันที่ 20 สิงหาคม 2567
6. อนุมัติสวิตชิงโดย			วันที่ 20 สิงหาคม 2567
7. สั่งทำสวิตชิงโดย	1. นายศุภสิริสดี, นายอนุสรณ์, นายธนิต, นายมนโชน, นายวรรณพงษ์ (กะ1 00.00 น. - 08.00 น.) 2. นายจิรวัดน์, นายวัฒนา, นายพิชชา, นายวีรวัชร, นายอมร (กะ2 08.00 น. - 16.00 น.) 3. นายนครินทร์, นายณัฐกาญจน์, นายสุธี, นายสามารถ, น.ส.พิชชา (กะ3 16.00 น. - 24.00 น.)		

ที่	รหัสอุปกรณ์	สภาพอุปกรณ์ ปกติก่อน ดำเนินการ	ดำเนินการ	เวลา	ผู้ดำเนินการ	ผู้สั่งการ	หมายเหตุ
1	ตรวจสอบอุปกรณ์ป้องกันและอุปกรณ์ตัดก่อนทำสวิตชิง						
2	SN2-KT3A	"OLTC" Auto	"OLTC" Manual		EGAT	-	
3	SMB11VB-01	"ON" Auto Reclose	"OFF" Auto Reclose		SMB	-	Load = 7.6 MW
4	THS-TP1	"OLTC" Auto	"OLTC" Manual		THS	-	
5	THS01VB-01	"ON" Auto Reclose	"OFF" Auto Reclose		THS	-	Load = 0.7 MW
6	ย้ายโหลด SMB11 ไปรับไฟจาก THS01						
7	SMB11S-03	ปลด	สับ		ศค.	SCADA	SF6 ปากชอยนิคมา
8	SMB11VB-01	สับ	ปลด		SMB	-	-
9	SMB11VB-01	ทรีค "In service"	ทรีค "Out service"		SMB	-	-
10	SMB11S-01	สับ	ปลด		ศค.	DIS	POT HEAD F.11
11	แจ้งสถานะพื้นที่ไฟดับให้ผู้ควบคุมงานรับทราบ						
12	แจ้งผู้ควบคุมงาน ลงข้อมูลความปลอดภัยในการปฏิบัติงานใน We Safe						
13	เมื่อผู้ควบคุมงาน ลงข้อมูลความปลอดภัยในการปฏิบัติงานใน We Safe เสร็จเรียบร้อย						
14	แจ้งผู้ควบคุมงานให้ชุดทำงานปฏิบัติงานได้ (ปฏิบัติงานโดยวิธี Hotline)						
15	SN2-KT3A	"OLTC" Manual	"OLTC" Auto		EGAT	-	
16	THS-TP1	"OLTC" Manual	"OLTC" Auto		THS	-	
17	ขณะ Hotline ปฏิบัติงานแก้ไขจุดร้อนให้ทำการ OFF AUTO RECLOSE วงจร THS01VB-01 ไว้ตลอดเวลา						
สิ้นสุด Switching ช่วงเช้า							
18	เมื่อผู้ควบคุมงานแจ้งชุดทำงานปฏิบัติงานแล้วเสร็จ ยืนยันข้อมูลใน WE SAFE เสร็จเรียบร้อย พร้อมย้ายโหลดกลับสภาพปกติ						
19	SN2-KT3A	"OLTC" Auto	"OLTC" Manual		EGAT	-	
20	THS-TP1	"OLTC" Auto	"OLTC" Manual		THS	-	
21	ย้ายโหลด SMB11 กลับจาก THS01						
22	SMB11VB-01	ทรีค "Out service"	ทรีค "In service"		SMB	-	-
23	SMB11S-01	ปลด	สับ		ศค.	DIS	POT HEAD F.11
24	SMB11VB-01	ปลด	สับ คง "OFF" Reclose		SMB	-	-
25	SMB11S-03	สับ	ปลด		ศค.	SCADA	SF6 ปากชอยนิคมา
26	SN2-KT3A	"OLTC" Manual	"OLTC" Auto		EGAT	-	
27	SMB11VB-01	"OFF" Auto Reclose	"ON" Auto Reclose		SMB	-	
28	THS-TP1	"OLTC" Manual	"OLTC" Auto		THS	-	
29	THS01VB-01	"OFF" Auto Reclose	"ON" Auto Reclose		THS	-	
สิ้นสุด Switching ทั้งหมด							

Measurements

Bx1	Max	77.7 °C
Bx2	Max	67.1 °C

Parameters

Emissivity	0.95
Refl. temp.	28 °C
Distance	12 m
Atmospheric temp.	28 °C
Ext. optics temp.	20 °C
Ext. optics trans.	1
Relative humidity	50 %

Geolocation

Location	N 13° 32' 26.10", E 100° 13' 52.35"
http://maps.google.com/?z=17&t=k&q=13.5406,100.2312	

Note

SMB11S-01 หน้าสถานีฯ สค.2

30/7/2024 11:51:22

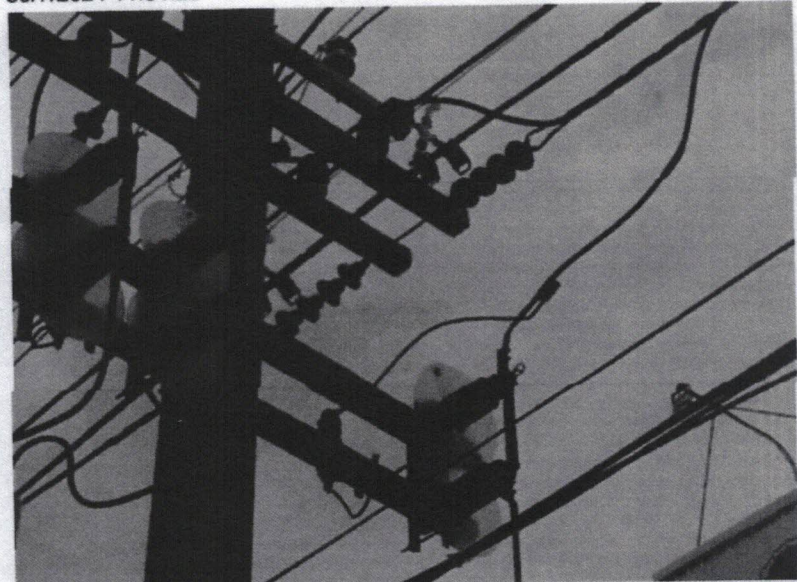


FLIR1109.jpg

FLIR E95

78517896

30/7/2024 11:51:22



FLIR1109.jpg

FLIR E95

78517896

Text annotations

Bx1 : หน้าสัมผัสทางปลา เฟส B ด้าน fixed	แก้ไขด้าน
Bx2 : หน้าสัมผัสโบริมิต เฟส C ด้าน fixed	แก้ไขด้าน