



การไฟฟ้าส่วนภูมิภาค
PROVINCIAL ELECTRICITY AUTHORITY

Switching Deadline

16 ส.ค. 66

เลขที่ ก.๓ นช.(ปบ) ๑๖๕๕ /๒๕๖๖
ชื่อผู้รับ นายพัทธนันท์ พชิตราสุวรรณชล
ชื่อผู้ส่ง นายวนภูมิ บำรุงศรี

วันที่ ๘ สิงหาคม ๒๕๖๖
ตำแหน่ง อภ.ปบ.(ก๓)
ตำแหน่ง รจก.(ท) ปฏิบัติงานแทน ผจก.กฟอ.นครชัยศรี

ด้วยการไฟฟ้า กฟอ.นครชัยศรี จะขอตัดไฟเพื่อปฏิบัติงานปรับปรุงระบบจำหน่ายสถานีไฟฟ้าสามพราน ๓ และนครชัยศรี ๑ ตามแผนผังสังเขปแนบ จำนวน ๓ แผ่น ดังนี้

ที่	ฟีดเดอร์	วัน/เดือน/ปี	ตั้งแต่ เวลา	ถึงเวลา	ลักษณะงานที่ปฏิบัติ/ บริเวณ	จาก	ถึง	ผู้ควบคุมงาน
1.	NCA08	19 ส.ค. 66	08.00	17.00	ย. ระบบจำหน่าย / หน้า ม.ออมไทย	- DIS ชค. ข้าว หมกไก่สยาม (วงจรบน)	- NCA08S-09	นายวิระยุทธ นิมิตโกคานันท์ พชง.6 ผกส. 099-8878077
2.	SAC08	19 ส.ค. 66	08.00	17.00		- DIS ชค. ข้าว หมกไก่สยาม (วงจrl่าง)	- SAC08S-04	

พื้นที่ที่มีผู้ใช้ไฟได้รับผลกระทบ(ไฟดับ) ชุมชนหมู่บ้านอมไทย

ผู้ประสานงานการดับไฟ ชื่อ นางสาวพัฒนสุดา พงษ์เผ่า ตำแหน่ง วศก.๔ กฟอ.นครชัยศรี โทร ๐๘๕-๓๖๑๔๒๐๓

พื้นที่ ที่ขอตัดไฟปฏิบัติงานมีสายเคเบิลใยแก้วนำแสงของ กฟภ. (หากมีโอกาสชำรุด ผคส.กรส.(ก๓) จะไปตรวจสอบก่อนปฏิบัติงาน)

๑. มีสายเคเบิลใยแก้วนำแสง ๑.๑ มีโอกาสชำรุด ๑.๒ ไม่มีโอกาสชำรุด
๒. ไม่มีสายเคเบิลใยแก้วนำแสง

(นายวนภูมิ บำรุงศรี)

ตำแหน่ง รจก.(ท) ปฏิบัติงานแทน

ผจก.กฟอ.นครชัยศรี

๘ สิงหาคม ๒๕๖๖


สำหรับแผนควบคุมการจ่ายไฟ (คพฟ.) กพก.๓
เรียน อก.ปบ.(ก๓)

คพฟ. พิจารณาแล้วเห็นควร

อนุมัติให้ดับไฟตามคำขอข้อ 1 พีดเตอร์ NCA8 จาก NCA85-๐๑ ถึง Dis cut ตู้แม่ข่าย
ในวันที่ 19 ส.ค. 66 ตั้งแต่เวลา 08.00 น. ถึง 17.00 น. ตามใบสั่งทำสวิชชิงเลขที่ 1198/66

อนุมัติให้ดับไฟตามคำขอข้อ 2 พีดเตอร์ SAC8 จาก SAC85-๐๑ ถึง Dis cut ตู้แม่ข่าย
ในวันที่ 19 ส.ค. 66 ตั้งแต่เวลา 08.00 น. ถึง 17.00 น. ตามใบสั่งทำสวิชชิงเลขที่

พนักงานศูนย์ฯ นาย ธนิต บุญชู ประสานงานการขอดับไฟกับ ๔๓. พัฒนวิทย์ พงษ์จำ


(นายอนุสรณ์ น้อยวงศ์)
๒๐/๘.๕ แทน น.น.ค.พ.

สำหรับผู้อนุมัติ

ที่ ก.๓ กปบ.(คพ)

เรียน ผจก. กนอ. พรชัยศรี

อก.บช.(ก๓), อก.วว.(ก๓)

อนุมัติ และแจ้ง จป. เพื่อตรวจสอบความปลอดภัย
พร้อมทั้งลงข้อมูลแจ้งแผนดับไฟลงใน www.pea.co.th

ขั้นตอนการสวิชชิง 3 แผ่น

แผนผังแนบ 2 แผ่น

ผจก. (สถานี -)

เพื่อทราบ และจัดพนักงานเข้าปฏิบัติงานร่วมกับศูนย์ฯ
นครปฐม ตั้งแต่เวลา - น. เป็นต้นไป จนกว่างาน
จะแล้วเสร็จ


(นายเลอพงศ์ แก่นจันทร์)

รก.ปบ.(ก๓) ปฏิบัติงานแทน อก.ปบ.(ก๓)

ใบสั่งทำสวิตชิง

1. สถานที่ทำงาน ไลน์NCA08 บริเวณปากทางหมู่บ้านอมไทย
2. กำหนดวันที่ทำงาน 19 ส.ค. 66 ระหว่าง 08.00 น. ถึง 17.00 น.
3. ผู้ขอทำงาน กฟอ.นช. งานที่ทำ ย้ายแนวระบบจำหน่าย ตามใบขอปฏิบัติงาน 1198/66
4. เตรียมการสวิตชิงโดย นายธนิต บุญชู วันที่ 10 สิงหาคม 2566
5. ตรวจสอบสวิตชิงโดย วันที่ 10 สิงหาคม 2566
6. อนุมัติสวิตชิงโดย วันที่ 10 สิงหาคม 2566
7. สั่งทำสวิตชิงโดย
 1. นายไพรัช,นายขุนทอง,นายศักดิ์สิทธิ์,นายพนิต (กะ1 00.00 น. - 08.00 น.)
 2. นายศุภสวัสดิ์,นายอนุสรณ์,นายธนิต,นายวรรณพงษ์,นายมนโชน (กะ2 08.00 น. - 16.00 น.)
 3. นายสถาพร,นายจิรวัดน์,นายพิชชา,นายวีรวัชร,นายอมร (กะ3 16.00 น. - 24.00 น.)

ที่	รหัสอุปกรณ์	สภาพอุปกรณ์ ปกติก่อน ดำเนินการ	ดำเนินการ	เวลา	ผู้ดำเนินการ	ผู้สั่งการ	หมายเหตุ
1	ตรวจสอบอุปกรณ์ตัดตอนและอุปกรณ์ป้องกันก่อนทำการสวิตชิง						
2	NCS-KT4A	"OLTC" Auto	"OLTC" Manual		EGAT		
3	NCA10VB-01	Auto	Manual		NCA		
4	SAC-TP1	"OLTC" Auto	"OLTC" Manual		SAC		
5	SAC08VB-01	Auto	Manual		SAC		
6	SAC09VB-01	Auto	Manual		SAC		
7	SAC10VB-01	Auto	Manual		SAC		
8	- ย้ายโหลด SAC08 ไปรับไฟจาก NCA08, SAC10						
9	NCA08VB-01	ปลด	สับ คง Manual		NCA		
10	NCA10S-11	ปลด	สับ		รถนช-	SCADA	SF6 หุ่นชี้ฝั่ง
11	NCA08S-10	ปลด	สับ		รถนช-	SCADA	SF6 รอยัลแปซิฟิก
12	Disชค.SAC08	สับ	ปลด(ใช้โหลดบัสเตอร์)		รถนช-		DIS ข้าวหมกไก่สยาม บน
13	Disชค.SAC08	สับ	ปลด(ใช้โหลดบัสเตอร์)		รถนช-		DIS ข้าวหมกไก่สยาม ล่าง
14	NCA10S-11	สับ	ปลด		รถนช-	SCADA	SF6 หุ่นชี้ฝั่ง
15	- ดับไฟเวลา 08.00 น.						
16	SAC08S-04	สับ	ปลด(ใช้โหลดบัสเตอร์)		รถนช-		DIS หมู่บ้านอมไทย
17	NCA08S-09	สับ	ปลด(ใช้โหลดบัสเตอร์)		รถนช-		DIS หน้าสำราญวิลล่า
18	แจ้งพื้นที่ไฟดับให้กฟอ.นครชัยศรีรับทราบ						
19	แจ้งกฟอ.นครชัยศรีทำการ Test ไฟว่าไฟดับก่อนทำการ Short Ground						
20	แจ้งกฟอ.นครชัยศรีทำการ Short Ground จุด G1						
21	แจ้งกฟอ.นครชัยศรีทำการ Short Ground จุด G2						
22	แจ้งกฟอ.นครชัยศรีทำการ Short Ground จุด G3						
23	แจ้งกฟอ.นครชัยศรีทำการ Short Ground จุด G4						
24	แจ้งกฟอ.นครชัยศรีลงรายละเอียด We Safe ก่อนปฏิบัติงาน						

ที่	รหัสอุปกรณ์	สภาพอุปกรณ์ ปกติก่อน ดำเนินการ	ดำเนินการ	เวลา	ผู้ดำเนินการ	ผู้สั่งการ	หมายเหตุ
25	แจ้งกฟอ.นครชัยศรีปฏิบัติงานได้ทุกชุด						
26	NCS-KT4A	"OLTC" Manual	"OLTC" Auto		EGAT		
27	NCA08VB-01	Manual	Auto		NCA		
28	NCA10VB-01	Manual	Auto		NCA		
29	SAC-TP1	"OLTC" Manual	"OLTC" Auto		SAC		
30	SAC08VB-01	Manual	Auto		SAC		
31	SAC09VB-01	Manual	Auto		SAC		
32	SAC10VB-01	Manual	Auto		SAC		
%%%%%%%%%% สิ้นสุด Switching เข้า %%%%%%%%%%%							
33	หลังจากกฟอ.นครชัยศรีปฏิบัติงานเสร็จทุกชุด						
34	แจ้งกฟอ.นครชัยศรีทำการปลด Short Ground จุด G1 ออก						
35	แจ้งกฟอ.นครชัยศรีทำการปลด Short Ground จุด G2 ออก						
36	แจ้งกฟอ.นครชัยศรีทำการปลด Short Ground จุด G3 ออก						
37	แจ้งกฟอ.นครชัยศรีทำการปลด Short Ground จุด G4 ออก						
38	ตรวจสอบอุปกรณ์ตัดตอนและอุปกรณ์ป้องกันก่อนทำการสวิตชิง						
39	NCS-KT4A	"OLTC" Auto	"OLTC" Manual		EGAT		
40	NCA08VB-01	Auto	Manual		NCA		
41	NCA10VB-01	Auto	Manual		NCA		
42	SAC-TP1	"OLTC" Auto	"OLTC" Manual		SAC		
43	SAC08VB-01	Auto	Manual		SAC		
44	SAC09VB-01	Auto	Manual		SAC		
45	SAC10VB-01	Auto	Manual		SAC		
46	- จ่ายไฟ						
47	Disชด.SAC08	ปลด	สับ		รณช-		DIS ข้าวหมกไก่สยาม บน
48	Disชด.SAC08	ปลด	สับ		รณช-		DIS ข้าวหมกไก่สยาม ล่าง
49	- ย้ายโหลด SAC08 กลับคืนจาก NCA08						
50	NCA10S-11	ปลด	สับ		รณช-	SCADA SF6	หุ้มซีฟิ่ง
51	SAC08S-04	ปลด	สับ		รณช-	DIS	หมู่บ้านอมไทย
52	NCA08S-09	ปลด	สับ		รณช-	DIS	หน้าสำราญวิลล่า
53	NCA08S-10	สับ	ปลด		รณช-	SCADA SF6	รอยัลแปซิฟิก
54	NCA10S-11	สับ	ปลด		รณช-	SCADA SF6	หุ้มซีฟิ่ง
55	NCA08VB-01	สับ	ปลด		NCA		
56	NCS-KT4A	"OLTC" Manual	"OLTC" Auto		EGAT		

ที่	รหัสอุปกรณ์	สภาพอุปกรณ์ ปกติก่อน ดำเนินการ	ดำเนินการ	เวลา	ผู้ดำเนินการ	ผู้สั่งการ	หมายเหตุ
57	NCA10VB-01	Manual	Auto		NCA		
58	SAC-TP1	"OLTC" Manual	"OLTC" Auto		SAC		
59	SAC08VB-01	Manual	Auto		SAC		
60	SAC09VB-01	Manual	Auto		SAC		
61	SAC10VB-01	Manual	Auto		SAC		
%%%%%%%%%% สิ้นสุด Switching ยื่น %%%%%%%%%%							

Check List

ขั้นตอนการปฏิบัติ กรณีขออนุมัติปฏิบัติงานโดยวิธีดับไฟฟ้าแบบระดมชุดงาน

ชื่องาน.....งานย้ายแนวระบบจำหน่าย
 สถานที่ดับไฟฟ้าเพื่อทำงาน.....หน้าหมู่บ้านอมไทย
 วันที่ดับไฟเพื่อทำงาน.....๑๙ สิงหาคม ๒๕๖๖ เริ่มเวลา.....๐๘.๐๐ น.จ่ายไฟคืนเวลา.....๑๗.๐๐ น.
 หน่วยงานรับผิดชอบหลัก.....การไฟฟ้าส่วนภูมิภาคอำเภอนครชัยศรี
 ชื่อผู้อำนวยการงานระดม (เจ้าของพื้นที่งานระดม ตัดสินใจแก้ไขปัญหาได้ และประสานงานดับ-จ่ายไฟฟ้า)
 ชื่อ.....นายวณภูมิ บำรุงศรี.....ตำแหน่ง.....รจก.(ท) ปฏิบัติงานแทน ผจก.กฟอ.นครชัยศรี
 เบอร์โทรศัพท์มือถือ.....๐๘๓-๘๕๘๗๘๕๘ ชื่อเรียกขานทางวิทยุ.....U-๒
 ชื่อช่างผู้คุมงานหลัก.....นายวีระยุทธ นิมิตโกคานันท์
 ตำแหน่ง.....พชง.๖ ผกส.กฟอ.นครชัยศรี เบอร์โทรศัพท์มือถือ.....๐๙๙-๘๘๗๘๐๗๗ ชื่อเรียกขานทางวิทยุ.....
 หน่วยงานที่เข้าร่วมทำงานในวันดังกล่าว.....กฟภ.

๑. ผู้รับผิดชอบทำหน้าที่ดับไฟฟ้า/จ่ายไฟฟ้า.....นางสาวพัฒนสุดา พงษ์เฒ่า วศก.๔ ผบ.กฟอ.นครชัยศรี (U-๖)
 ๒. ผู้รับข้อต่อสายลงดินชั่วคราวจุดที่ ๑.....ก่อนปากทางหมู่บ้าน ๒ วงจร.....ผู้รับผิดชอบ.....กระเช้า นช.๐๒
 จุดที่ ๒.....เลยปากทางหมู่บ้าน.....ผู้รับผิดชอบ.....กระเช้า นช.๐๔.....จุดที่ ๓.....ผู้รับผิดชอบ.....
 จุดที่ ๔.....๒ วงจร.....ผู้รับผิดชอบ.....จุดที่ ๕.....ผู้รับผิดชอบ.....
 จุดที่ ๖.....ผู้รับผิดชอบ.....จุดที่ ๗.....ผู้รับผิดชอบ.....

๓. ขออนุมัติแผนงานดับไฟฟ้า ตามบันทึกที่.....พร้อมแผนผัง Switching
 ๔. แจ้งเจ้าหน้าที่ความปลอดภัย ตามบันทึกที่.....
 เจ้าหน้าที่ความปลอดภัยในวันดับไฟฟ้าทำงาน ชื่อ.....

๕. ผลการแจ้งผู้ใช้ไฟฟ้าในพื้นที่หรือไม่
 ไม่มีข้อทักท้วง ข้อทักท้วง.....ราย ข้อทักท้วงคือ.....
 วิธีดำเนินการแก้ไข/ป้องกัน ข้อทักท้วง.....

๖. ผู้อำนวยการงานระดม จัดประชุมชี้แจงมอบหมายงาน ชี้แจงวงจรที่มีไฟฟ้า และวงจรที่ดับไฟเพื่อปฏิบัติงานก่อน
 วันระดมหรือไม่
 ไม่จัดประชุม เหตุผล.....
 จัดประชุมแล้ว เมื่อวันที่.....๗ สิงหาคม ๒๕๖๖.....สถานที่ประชุม.....ห้องประชุม ชั้น ๑
 วิทยากรผู้เข้าร่วมประชุม.....รจก.(ท) , ผบ. , ผกส. และ จป. กฟอ.นช.

๗. ผู้อำนวยการงานระดม ได้นำชุดงานไปดูหน้างานจริง พร้อมชี้แจงจุดอันตรายก่อนถึงวันดับไฟเพื่อปฏิบัติงานหรือไม่
 ไม่ชี้แจงที่หน้างาน เหตุผล.....
 ได้ชี้แจงที่หน้างาน เมื่อวันที่.....๗ สิงหาคม ๒๕๖๖

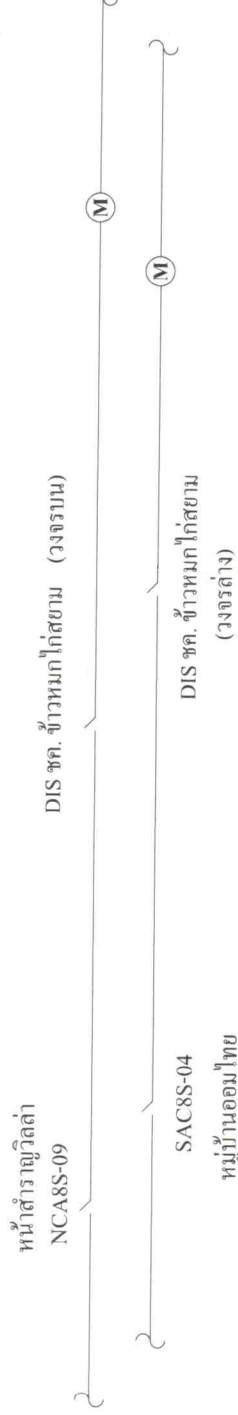
นายอรุณ ปิ่นทอง

C๓ Safety CAP ๐๑

หมายเหตุ ผู้อำนวยการงานระดม จะต้องเป็นผู้ประสานงานดับไฟดังนี้ **ชผ.ปบ. ปฏิบัติงานแทน**
 ๑. เมื่อได้รับแจ้งจากผู้รับผิดชอบทำหน้าที่ดับไฟแล้ว ต้องสั่งการให้ผู้รับผิดชอบต่อสายดินชั่วคราว **พชง.๖ ผกส.กฟอ.นครชัยศรี**
 เมื่อเห็นว่าไม่มีไฟแล้ว จึงให้ต่อสายลงดินชั่วคราว เสร็จแล้วจึงสั่งการให้ชุดก่อสร้างขึ้นปฏิบัติงานได้
 ๒. เมื่องานเสร็จแล้ว มีหน้าที่ตรวจสอบความถูกต้อง ระเบียบร้อยของงาน เมื่อเห็นว่างานถูกต้องเรียบร้อย คนงานลง
 หมดแล้ว จึงแจ้งให้รถถอนสายต่อลงดินชั่วคราว เมื่อรถถอนสายต่อลงดินชั่วคราวและคนงานลงจากเสาแล้ว จึงให้
 จ่ายไฟฟ้า

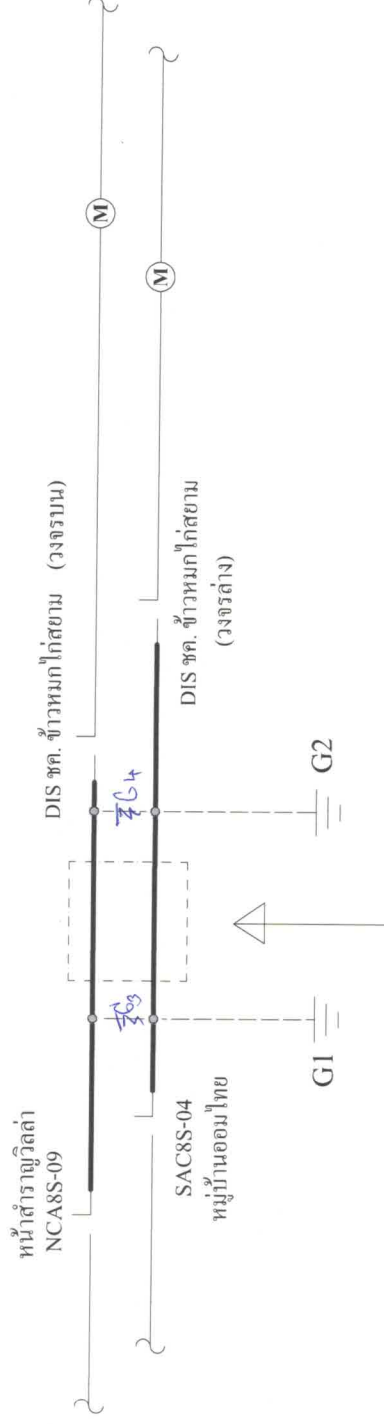
สถานะการจ่ายไฟก่อนปฏิบัติงาน

ถนนปิ่นเกล้า - นครชัยศรี



สถานะการจ่ายไฟขณะปฏิบัติงาน

ถนนปิ่นเกล้า - นครชัยศรี



พื้นที่ปฏิบัติงาน

สถานะการจ่ายไฟหลังปฏิบัติงาน

ถนนปิ่นเกล้า - นครชัยศรี

