



การไฟฟ้าส่วนภูมิภาค
PROVINCIAL ELECTRICITY AUTHORITY

วิทยุขอตัดไฟ

Switching Deadline

18 ก.ย. 67

เลขที่ ก.๓.อมน.(ปบ.) 1501 /๒๕๖๗

ชื่อผู้รับ นายพิพัฒน์ พิชิตสุวรรณชล

ชื่อผู้ส่ง นายอดิสร แก้วสินธุ์

วันที่ ๒๒ ส.ค. ๒๕๖๗

ตำแหน่ง อ.กก.ปบ.(ก.๓)

ตำแหน่ง ผ.จก.กฟส.อมน.

ด้วยการไฟฟ้า ออมน้อย ขอตัดไฟระบบ ๒๒ เควี เพื่อปรับปรุงระบบจำหน่าย ๒๒ เควี บริเวณโค้งสวนกล้วยไม้ ตามแผนผังสิ่งเข้แบบ จำนวน ๑ แผ่น ดังนี้

ที่	พิดเคอร์	วัน/เดือน/ปี	ตั้งแต่เวลา	ถึงเวลา	ลักษณะงานที่ปฏิบัติ/บริเวณ	จาก	ถึง	ผู้ควบคุมงาน
๑.	ONB๐๕	๒๒ ก.ย. ๖๗	๐๘.๐๐ น.	๑๗.๐๐ น.	ขอตัดไฟระบบ ๒๒ เควี เพื่อปรับปรุงระบบจำหน่าย ๒๒ เควี บริเวณโค้งสวนกล้วยไม้	DIS ชั่วคราวสวนกล้วยไม้ (ฝั่งตรงข้าม ONB)	ONB๐๕S-๐๔ ONB๐๕S-๐๕	นายณัฐวุฒิ แก้วมา ๐๘๐-๑๑๙๘๘๓๓
๒	ONB๐๔	๒๒ ก.ย. ๖๗	๐๘.๐๐ น.	๑๗.๐๐ น.		DIS ชั่วคราวสวนกล้วยไม้ (ฝั่ง ONB)	ONB๐๔S-๐๔ ONB๐๔S-๐๕	
๓	ONB๐๙	๒๒ ก.ย. ๖๗	๐๘.๐๐ น.	๑๗.๐๐ น.		DIS ชั่วคราวสวนกล้วยไม้ (ฝั่ง ONB)	ONB๐๙S-๐๒ ONB๐๙S-๐๓	

พื้นที่ที่มีผู้ใช้ไฟได้รับผลกระทบ ไฟดับเพื่อปรับปรุงระบบจำหน่าย ๒๒ เควี...บริเวณโค้งสวนกล้วยไม้
ผู้ประสานงานการดับไฟ ชื่อ นายเกียรติศักดิ์ ขาวหนู ตำแหน่ง..... พชง.๖. ผปบ..... โทร ๐๖๓-๒๔๖-๔๙๕๓

พื้นที่ ที่ขอดับไฟปฏิบัติงานมีสายเคเบิลใยแก้วนำแสงของ กฟภ. (หากมีโอกาสชำรุด ผคส.กรส.(ก.๓) จะไปตรวจสอบก่อนปฏิบัติงาน)

๑. มีสายเคเบิลใยแก้วนำแสง ๑.๑ มีโอกาสชำรุด ๑.๒ ไม่มีโอกาสชำรุด

๒. ไม่มีสายเคเบิลใยแก้วนำแสง

๓. พิกัดพื้นที่ดับไฟ

๓.๑ เริ่มต้น Lat ๑๓.๖๗๔๔๗๒๒ Long ๑๐๐.๓๑๘๖๒๓๔

๓.๒ สิ้นสุด Lat ๑๓.๖๗๕๘๙๐๔ Long ๑๐๐.๓๑๙๐๖๓๑



(นายอดิศร แก้วสินธุ์)

ตำแหน่ง ผจก.กฟส.อมน.


สำหรับแผนกควบคุมการจ่ายไฟ (คพฟ.) กพก.๓

เรียน อก.ปบ.(ก.๓)

คพฟ. พิจารณาแล้วเห็นควร

- อนุมัติให้ดับไฟตามคำขอข้อ 1. พิดเตอร์ OMB05 จาก ^{Pis ๕๓ สงขลา ๒} ~~เมืองระยอง.OMB.~~ ถึง ^{OMB055-04} ~~OMB055-05~~
- ในวันที่ 22 ก.ย 67 ตั้งแต่เวลา 08.00 น. ถึง 17.00 น. ตามใบสั่งทำสวิชชิงเลขที่ 1213/67
- อนุมัติให้ดับไฟตามคำขอข้อ 2 พิดเตอร์ OMB04 จาก ^{Pis ๕๓ สงขลา ๒} ~~OMB045~~ ถึง ^{OMB045-04} ~~OMB045-05~~
- ในวันที่ 21 ก.ย 67 ตั้งแต่เวลา 08.00 น. ถึง 17.00 น. ตามใบสั่งทำสวิชชิงเลขที่
- อนุมัติให้ดับไฟตามคำขอข้อ 3 พิดเตอร์ OMB09 จาก ^{Pis ๕๓ สงขลา ๒} ~~OMB095~~ ถึง ^{OMB095-02,} ~~OMB095-03~~
- ในวันที่ ตั้งแต่เวลา น. ถึง น. ตามใบสั่งทำสวิชชิงเลขที่

พนักงานศูนย์ฯ นายสำมรด ฉิมมะนะศักดิ์ ประสานงานดับไฟกับ นายไพรัชสิทธิ์ บอนนง


นายมนตรี อดิชาวดี
วศก.๑ ๓๓๓ พ.ค.

สำหรับผู้อนุมัติ

ที่ ก.๓ กปบ.(คพ.)

เรียน ผจก. น.ร. อนน.

อก.บช.(ก.๓), อก.วว.(ก.๓)

อนุมัติ และแจ้ง จป. เพื่อตรวจสอบความปลอดภัย พร้อมทั้งลงข้อมูลแจ้งแผนดับไฟลงใน www.pea.co.th

ขั้นตอนการสวิชชิง 4 แผ่น
แผนผังแนบ 1 แผ่น

ผจพ. (สถานี

เพื่อทราบ และจัดพนักงานเข้าปฏิบัติงานร่วมกับศูนย์ฯ นครปฐม
ตั้งแต่วันที่ น. เป็นต้นไป จนกว่างานจะแล้วเสร็จ


(นายเลอพงศ์ แก่นจันทร์)
รก.ปบ.(ก3) ปฏิบัติงานแทน อก.ปบ.(ก3)

ใบสั่งทำสวิตชิง

1. สถานที่ทำงาน
2. กำหนดวันที่ทำงาน
3. ผู้ขอทำงาน
4. เตรียมการสวิตชิงโดย
5. ตรวจสอบสวิตชิงโดย
6. อนุมัติสวิตชิงโดย
7. สั่งทำสวิตชิงโดย

บริเวณโค้งสวนกล้วยไม้

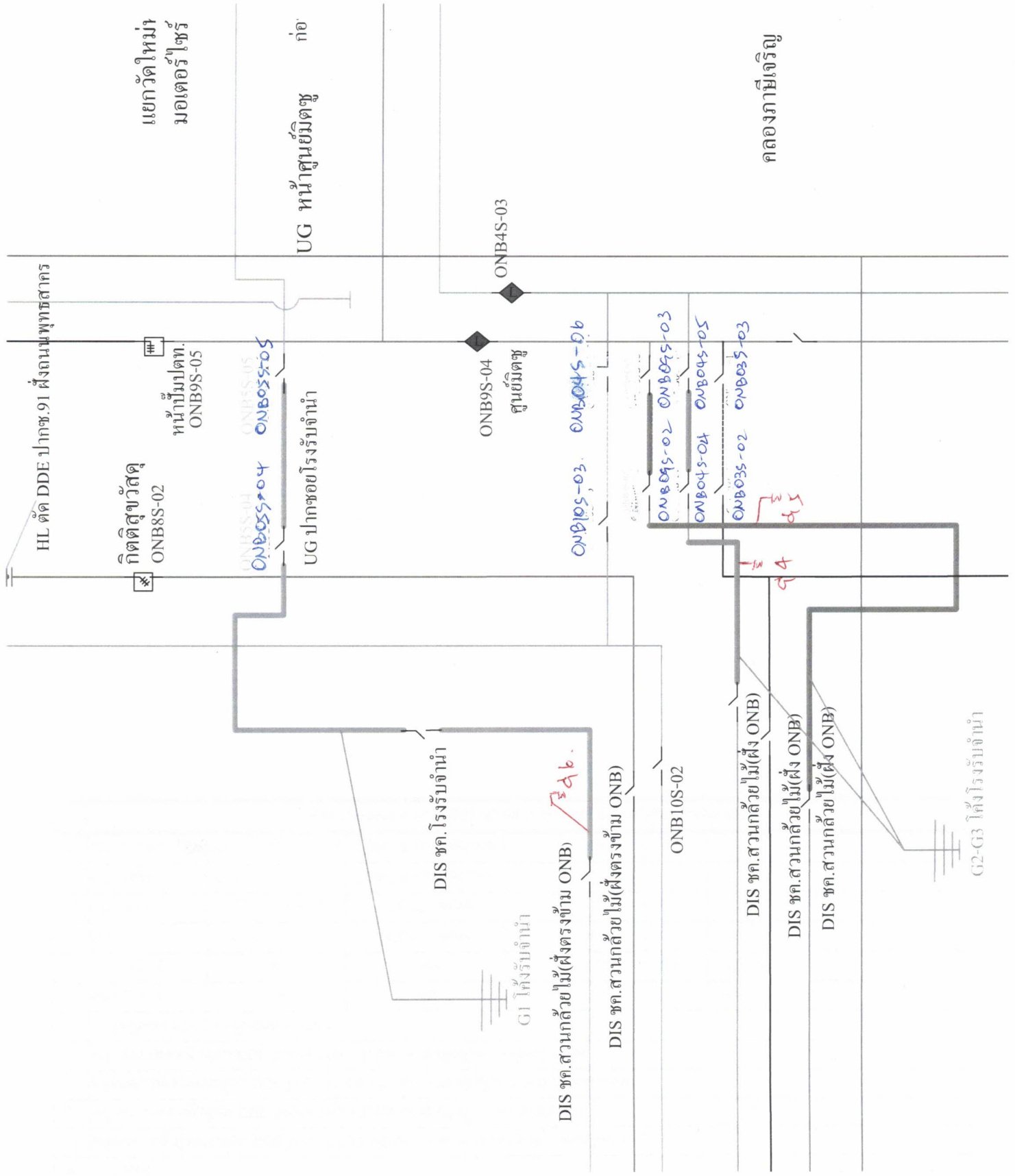
22 ก.ย. 67	ระหว่าง	08.00 น.	ถึง	17.00 น.
กฟส.อมน	งานที่ทำ	ปรับปรุงระบบจำหน่าย	ตามใบขอปฏิบัติงาน	1213/67
	นายสามารถ จิตรมานะศักดิ์		วันที่	9 กันยายน 2567
			วันที่	9 กันยายน 2567
			วันที่	9 กันยายน 2567
	1. นายพีรสิทธิ์, นส.สุภชชา, นายขุนทอง, นายศักดิ์สิทธิ์, นายพนิต			(กะ1 00.00 น. - 08.00 น.)
	2. นายศุภสวัสดิ์, นายอนุสรณ์, นายวรรณพงษ์, นายมนเฑียร			(กะ2 08.00 น. - 16.00 น.)
	3. นายจิรวัดน์, นายวัฒนา, นายพิชชา, นายวีรวัชร, นายอมร			(กะ3 16.00 น. - 24.00 น.)

ที่	รหัสอุปกรณ์	สภาพอุปกรณ์ ปกติก่อน ดำเนินการ	ดำเนินการ	เวลา	ผู้ดำเนินการ	ผู้สั่งการ	หมายเหตุ
ตรวจสอบอุปกรณ์ป้องกันและอุปกรณ์ตัดตอนก่อนทำสวิตชิง							
1	ONB-TP1	"OLTC" Auto	"OLTC" Manual		ONB	-	-
2	ONB-TP2	"OLTC" Auto	"OLTC" Manual		ONB	-	-
3	ONB02VB-01	"ON" Auto Reclose	"OFF" Auto Reclose		ONB	-	-
4	ONB04VB-01	"ON" Auto Reclose	"OFF" Auto Reclose		ONB	-	LOAD 2.81 MW
5	ONB05VB-01	"ON" Auto Reclose	"OFF" Auto Reclose		ONB	-	LOAD 1.62 MW
6	ONB09VB-01	"ON" Auto Reclose	"OFF" Auto Reclose		ONB	-	LOAD 0.75 MW
7	ONU-TP1	"OLTC" Auto	"OLTC" Manual		ONU	-	-
8	ONU03VB-01	"ON" Auto Reclose	"OFF" Auto Reclose		ONU	-	LOAD 1.4 MW
9	ONU05VB-01	"ON" Auto Reclose	"OFF" Auto Reclose		ONU	-	LOAD 0.22 MW
10	KTA-TP1	"OLTC" Auto	"OLTC" Manual		KTA	-	-
11	KTA-TP2	"OLTC" Auto	"OLTC" Manual		KTA	-	-
12	KTA05VB-01	"ON" Auto Reclose	"OFF" Auto Reclose		KTA	-	LOAD 2.47 MW
13	KTA06VB-01	"ON" Auto Reclose	"OFF" Auto Reclose		KTA	-	-
14	ย้ายโหลด ONB05 บางส่วนไปรับไฟจาก ONU05						
15	ONB05S-06	ปลด	สับ		อมน.	SCADA	SF6 แยกวัดใหม่หนองพะอง
16	ONB04S-03	ปลด	สับ		อมน.	SCADA	SF6 เอ็นเวียนยนต์
17	ONB05S-05	สับ	ปลด(ใช้โหลดบัสเตอร์)		อมน.		DIS UG แยกวัดใหม่หนองพะอง
18	ONB05S-04	สับ	ปลด(ใช้โหลดบัสเตอร์)		อมน.		DIS UG ปากซอยโรงรับจำนำ
19	ย้ายโหลด ONB09 บางส่วนไปรับไฟจาก ONU03						
20	ONB09S-05	ปลด	สับ		อมน.	SCADA	SF6 ปีม ปรท.
21	ONBBVB-01	ปลด	สับ		ONB	-	ขนานบัส
22	ONB09S-03	สับ	ปลด(ใช้โหลดบัสเตอร์)		อมน.		DIS ก่อนข้ามคลองภาษีเจริญ
23	ONB09S-02	สับ	ปลด(ใช้โหลดบัสเตอร์)		อมน.		DIS ก่อนข้ามคลองภาษีเจริญ
24	ONBBVB-01	สับ	ปลด		ONB	-	ขนานบัส
25	ONB04S-03	สับ	ปลด		อมน.	SCADA	SF6 เอ็นเวียนยนต์
26	ย้ายโหลด ONB04 บางส่วนไปรับไฟจาก KTA05						
27	KTA05S-06	ปลด	สับ		กทบ.	SCADA	SF6 ร้านอาหารเจ้าจันทร์

ที่	รหัสอุปกรณ์	สภาพอุปกรณ์ ปกติก่อน ดำเนินการ	ดำเนินการ	เวลา	ผู้ดำเนินการ	ผู้สั่งการ	หมายเหตุ	
28	KTA06S-05	ปลด	สับ		กทบ.	SCADA	SF6	ปากซอยสวนหลวง
29	KTABVB-01	ปลด	สับ		KTA		-	ขนานบัส
30	ONB04S-05	สับ	ปลด(ใช้โหลดบัสเตอร์)		อมน.		DIS	UG ก่อนข้ามคลองภาษีเจริญ
31	ONB04S-04	สับ	ปลด(ใช้โหลดบัสเตอร์)		อมน.		DIS	UG ก่อนข้ามคลองภาษีเจริญ
32	KTABVB-01	สับ	ปลด		KTA		-	ขนานบัส
33	KTA06S-05	สับ	ปลด		กทบ.	SCADA	SF6	ปากซอยสวนหลวง
34	เมื่อพร้อมดับไฟเวลา 08.00 น.							
35	DIS ชค.ไลน์ONB04	สับ	ปลด(ใช้โหลดบัสเตอร์)		อมน.		DIS	สวนกล้วยไม้ฝั่ง ONB
36	DIS ชค.ไลน์ONB09	สับ	ปลด(ใช้โหลดบัสเตอร์)		อมน.		DIS	สวนกล้วยไม้ฝั่งONB
37	DIS ชค.ไลน์ONB05	สับ	ปลด(ใช้โหลดบัสเตอร์)		อมน.		DIS	สวนกล้วยไม้ฝั่งตรงข้าม ONB
38	แจ้งชุดทำงาน ให้ทำการ Test ไฟพร้อม Shortground จุด G1							
39	แจ้งชุดทำงาน ให้ทำการ Test ไฟพร้อม Shortground จุด G2							
40	แจ้งชุดทำงาน ให้ทำการ Test ไฟพร้อม Shortground จุด G3							
41	แจ้งชุดทำงาน ให้ทำการ Test ไฟพร้อม Shortground จุด G4							
42	แจ้งชุดทำงาน ให้ทำการ Test ไฟพร้อม Shortground จุด G5							
43	แจ้งชุดทำงาน ให้ทำการ Test ไฟพร้อม Shortground จุด G6							
44	แจ้งสถานะไฟดับให้ผู้ควบคุมงานทราบ พร้อมลงข้อมูลใน WE SAFE เรียบร้อยแล้ว							
45	แจ้งพื้นที่ไฟดับกับชุดปฏิบัติงาน							
46	ONB-TP1	"OLTC" Manual	"OLTC" Auto		ONB		-	-
47	ONB-TP2	"OLTC" Manual	"OLTC" Auto		ONB		-	-
48	ONB02VB-01	"OFF" Auto Reclose	"ON" Auto Reclose		ONB		-	-
49	ONB04VB-01	"OFF" Auto Reclose	"ON" Auto Reclose		ONB		-	-
50	ONB05VB-01	"OFF" Auto Reclose	"ON" Auto Reclose		ONB		-	-
51	ONB09VB-01	"OFF" Auto Reclose	"ON" Auto Reclose		ONB		-	-
52	ONU-TP1	"OLTC" Manual	"OLTC" Auto		ONU		-	-
53	ONU03VB-01	"OFF" Auto Reclose	"ON" Auto Reclose		ONU		-	-
54	ONU05VB-01	"OFF" Auto Reclose	"ON" Auto Reclose		ONU		-	-
55	KTA-TP1	"OLTC" Manual	"OLTC" Auto		KTA		-	-
56	KTA-TP2	"OLTC" Manual	"OLTC" Auto		KTA		-	-
57	KTA05VB-01	"OFF" Auto Reclose	"ON" Auto Reclose		KTA		-	-
58	KTA06VB-01	"OFF" Auto Reclose	"ON" Auto Reclose		KTA		-	-
59	แจ้งผู้ควบคุมงานให้ปฏิบัติงานได้							
สิ้นสุด Switching ช่วงเช้า								
60	เมื่อชุด กทส.อมน.ปฏิบัติงานแล้วเสร็จพร้อมจ่ายไฟ							
61	ONB-TP1	"OLTC" Auto	"OLTC" Manual		ONB		-	-
62	ONB-TP2	"OLTC" Auto	"OLTC" Manual		ONB		-	-
63	ONB02VB-01	"ON" Auto Reclose	"OFF" Auto Reclose		ONB		-	-
64	ONB04VB-01	"ON" Auto Reclose	"OFF" Auto Reclose		ONB		-	-

ที่	รหัสอุปกรณ์	สภาพอุปกรณ์ ปกติก่อน ดำเนินการ	ดำเนินการ	เวลา	ผู้ดำเนินการ	ผู้สั่งการ	หมายเหตุ	
65	ONB05VB-01	"ON" Auto Reclose	"OFF" Auto Reclose		ONB		-	-
66	ONB09VB-01	"ON" Auto Reclose	"OFF" Auto Reclose		ONB		-	-
67	ONU-TP1	"OLTC" Auto	"OLTC" Manual		ONU		-	-
68	ONU03VB-01	"ON" Auto Reclose	"OFF" Auto Reclose		ONU		-	-
69	ONU05VB-01	"ON" Auto Reclose	"OFF" Auto Reclose		ONU		-	-
70	KTA-TP1	"OLTC" Auto	"OLTC" Manual		KTA		-	-
71	KTA-TP2	"OLTC" Auto	"OLTC" Manual		KTA		-	-
72	KTA05VB-01	"ON" Auto Reclose	"OFF" Auto Reclose		KTA		-	-
73	KTA06VB-01	"ON" Auto Reclose	"OFF" Auto Reclose		KTA		-	-
74	แจ้งชุดทำงาน ให้ทำการปลด Shortground จุด G1							
75	แจ้งชุดทำงาน ให้ทำการปลด Shortground จุด G2							
76	แจ้งชุดทำงาน ให้ทำการปลด Shortground จุด G3							
77	แจ้งชุดทำงาน ให้ทำการปลด Shortground จุด G4							
78	แจ้งชุดทำงาน ให้ทำการปลด Shortground จุด G5							
79	แจ้งชุดทำงาน ให้ทำการปลด Shortground จุด G6							
80	เมื่อพร้อมจ่ายไฟกลับ							
81	DIS ชด.ไลน์ONB04	ปลด	สับ		อมน.		DIS	สวนกล้วยไม้ฝั่ง ONB
82	DIS ชด.ไลน์ONB09	ปลด	สับ		อมน.		DIS	สวนกล้วยไม้ฝั่งONB
83	DIS ชด.ไลน์ONB05	ปลด	สับ		อมน.		DIS	สวนกล้วยไม้ฝั่งตรงข้าม ONB
84	ย้ายโหลด ONB04 บางส่วนกลับจาก KTA05							
85	KTA06S-05	ปลด	สับ		กทบ.	SCADA	SF6	ปากซอยสวนหลวง
86	KTABVB-01	ปลด	สับ		KTA		-	ขนานบัส
87	ONB04S-04	ปลด	สับ		อมน.		DIS	UG ก่อนข้ามคลองภาษีเจริญ
88	ONB04S-05	ปลด	สับ		อมน.		DIS	UG ก่อนข้ามคลองภาษีเจริญ
89	KTABVB-01	สับ	ปลด		KTA		-	ขนานบัส
90	KTA06S-05	สับ	ปลด		กทบ.	SCADA	SF6	ปากซอยสวนหลวง
91	KTA05S-06	สับ	ปลด		กทบ.	SCADA	SF6	ร้านอาหารเจ้าจันทน์
92	ย้ายโหลด ONB09 บางส่วนกลับจาก ONU03							
93	ONB04S-03	ปลด	สับ		อมน.	SCADA	SF6	เอ็นวียานยนต์
94	ONBBVB-01	ปลด	สับ		ONB		-	ขนานบัส
95	ONB09S-02	ปลด	สับ		อมน.		DIS	ก่อนข้ามคลองภาษีเจริญ
96	ONB09S-03	ปลด	สับ		อมน.		DIS	ก่อนข้ามคลองภาษีเจริญ
97	ONBBVB-01	สับ	ปลด		ONB		-	ขนานบัส
98	ONB09S-05	สับ	ปลด		อมน.	SCADA	SF6	ปั้ม ปตท.
99	ย้ายโหลด ONB05 บางส่วนกลับจาก ONU05							
100	ONB05S-04	ปลด	สับ		อมน.		DIS	UG ปากซอยโรงรับจำนำ
101	ONB05S-05	ปลด	สับ		อมน.		DIS	UG แยกวัดใหม่หนองพะอง
102	ONB04S-03	สับ	ปลด		อมน.	SCADA	SF6	เอ็นวียานยนต์

ที่	รหัสอุปกรณ์	สภาพอุปกรณ์ ปกติก่อน ดำเนินการ	ดำเนินการ	เวลา	ผู้ดำเนินการ	ผู้สั่งการ	หมายเหตุ	
103	ONB05S-06	สับ	ปลด		อมน.	SCADA	SF6	แยกวัดใหม่หนองพะอง
104	ONB-TP1	"OLTC" Manual	"OLTC" Auto		ONB		-	-
105	ONB-TP2	"OLTC" Manual	"OLTC" Auto		ONB		-	-
106	ONB02VB-01	"OFF" Auto Reclose	"ON" Auto Reclose		ONB		-	-
107	ONB04VB-01	"OFF" Auto Reclose	"ON" Auto Reclose		ONB		-	-
108	ONB05VB-01	"OFF" Auto Reclose	"ON" Auto Reclose		ONB		-	-
109	ONB09VB-01	"OFF" Auto Reclose	"ON" Auto Reclose		ONB		-	-
110	ONU-TP1	"OLTC" Manual	"OLTC" Auto		ONU		-	-
111	ONU03VB-01	"OFF" Auto Reclose	"ON" Auto Reclose		ONU		-	-
112	ONU05VB-01	"OFF" Auto Reclose	"ON" Auto Reclose		ONU		-	-
113	KTA-TP1	"OLTC" Manual	"OLTC" Auto		KTA		-	-
114	KTA-TP2	"OLTC" Manual	"OLTC" Auto		KTA		-	-
115	KTA05VB-01	"OFF" Auto Reclose	"ON" Auto Reclose		KTA		-	-
116	KTA06VB-01	"OFF" Auto Reclose	"ON" Auto Reclose		KTA		-	-
สิ้นสุด Switching ทั้งหมด								



แยกวัดใหม่
มอเตอร์ไซค์

UG หน้าศูนย์มิตซู ก่อ

คลองภาษีเจริญ

HL ตัด DDE ปากช. 91 ฝั่งถนนพุทธสาคร

กิตติสุขวิสต์
ONB88S-02

หน้าปั้มปตท.
ONB95S-05

ONB95S-04
ONB05S-04
ONB05S-05

UG ปากซอยโรงรับจำนำ

ONB9S-04
ศูนย์มิตซู

ONB4S-03

ONB04S-03
ONB04S-04
ONB04S-05

ONB03S-02
ONB03S-03

ONB04S-04
ONB04S-05

ONB03S-02
ONB03S-03

DIS ชก. โรงรับจำนำ

GI โถงรับจำนำ

DIS ชก. ส่วนกล้วยไม้ (ฝั่งตรงข้าม ONB)

DIS ชก. ส่วนกล้วยไม้ (ฝั่งตรงข้าม ONB)

ONB10S-02

DIS ชก. ส่วนกล้วยไม้ (ฝั่ง ONB)

DIS ชก. ส่วนกล้วยไม้ (ฝั่ง ONB)

DIS ชก. ส่วนกล้วยไม้ (ฝั่ง ONB)

G2-G3 โถงโรงรับจำนำ



การไฟฟ้าส่วนภูมิภาค
PROVINCIAL ELECTRICITY AUTHORITY

จาก ผกส.กฟส.อ้อมน้อย

เลขที่

เรื่อง ขออนุมัติดับไฟเพื่อปฏิบัติงาน

อ้างถึง

สิ่งที่ส่งมาด้วย แผนผังบริเวณงานที่ดำเนินการ

เรียน ผจก. ผ่าน รจก.(ท.) กฟส.อ้อมน้อย

ถึง ผจก.กฟส.อ้อมน้อย

วันที่ 19 สิงหาคม 2567

19/8/67

ด้วยวันอาทิตย์ที่ 22 กันยายน 2567 ตั้งแต่เวลา 8.00 - 17.00 น. ผกส.กฟส.อ้อมน้อยมีแผนงานดับไฟฟ้า เปลี่ยนสายเปลือยเป็นสาย SAC หน้าอาคารพ่นสีรถพีรเซอร์วิส โดยมีรายละเอียด วงจรที่ขอดับไฟปฏิบัติงานดังนี้

1. ระบบสายส่ง 115 เควี สถานีฯ.....ตั้งแต่.....
ถึง.....
2. ระบบจำหน่าย 22 เควี สถานีฯ...อ้อมน้อย2 วงจร5 ตั้งแต่.....
ถึง.....
3. ระบบจำหน่ายแรงต่ำ หม้อแปลง.....ตั้งแต่.....
ถึง.....

ทั้งนี้ ผกส.กฟส.อ้อมน้อย ได้มอบหมายให้ นายณัฐภูมิ แก้วมา ตำแหน่ง พชง.5 หมายเลข โทรศัพท์มือถือ 080-119-8833 เป็นผู้ควบคุมและประสานงานในการดับไฟ ให้เป็นไปด้วยความเรียบร้อย และแล้วเสร็จภายในเวลาที่กำหนด

[Signature]

(นายเสน่ห์ พยับเดช)

ผ.ก.ส. กฟส.อ้อมน้อย

ผ.ป.บ.,ผ.ก.ส.

- อนุมัติและแจ้งส่วนเกี่ยวข้องดำเนินการ
- ผ.ป.บ.ประสานงาน ผกส. พร้อมจัดทำประกาศดับไฟ

[Signature]

(นายอดิสร แก้วสินธุ์)

ผจก.กฟส.อ้อมน้อย

[Signature]
20/8/67

แผนกก่อสร้างระบบไฟฟ้า

โทรศัพท์ 14352