



การไฟฟ้าส่วนภูมิภาค  
PROVINCIAL ELECTRICITY AUTHORITY

เลขที่ ก.๓ กฟอ. บปง. (ปบ.) ๒๖๔๘ / ๒๕๖๖

ชื่อผู้รับ นายพัทธนันท์ พิชิตสุวรรณชล

ชื่อผู้ส่ง นายพัฒนา หงษ์อินทร์

# Switching Deadline

23 ส.ค. 66

วันที่ ๑๗ สิงหาคม ๒๕๖๖

ตำแหน่ง ..อก.ปบ.(ก.๓)

ตำแหน่ง ..รจก.(ท.)ปฏิบัติงานแทน ผจก.กฟอ.บปง.

ที่	ฟีดเดอร์	วัน/เดือน/ปี	ตั้งแต่เวลา	ถึงเวลา	ลักษณะงานที่ปฏิบัติ/บริเวณ	จาก	ถึง	ผู้ควบคุมงาน
๑.	BPA06	27 ส.ค. 66	07.30 น	17.00 น.	ปรับปรุงระบบจำหน่าย	Sf6 BPA06S-02 แขวงการทาง	DIS ชั่วคราว สะพานลอย Amway	นายวิทยา เรือนสา
๒.	BPB10	27 ส.ค. 66	07.30 น	17.00 น.	ปรับปรุงระบบจำหน่าย	Sf6 BPB10S-07 อุ้งข้าวหน้า	DIS ชั่วคราว ป้อมบางจาก	นายวิทยา เรือนสา
๓.	BPB07YB	27 ส.ค. 66	07.30 น	17.00 น.	ปรับปรุงระบบจำหน่าย	BPB07YB	NPV4YB-01	นายวิทยา เรือนสา

ด้วยการไฟฟ้า อ.บ้านโป่ง..... จะขอตัดไฟเพื่อปฏิบัติงานปรับปรุงระบบจำหน่าย แหล่งจ่ายไฟ สถานีไฟฟ้า บ้านโป่ง ๑..  
บ้านโป่ง ๒..... ตามแผนผังสังเขปแนบ จำนวน .....๑..... แผ่น ดังนี้

พื้นที่ที่มีผู้ใช้ไฟได้รับผลกระทบ(ไฟดับ) ..บริเวณชุมชนประตูวัดหนองกบ - บริษัท Amway.....

ผู้ประสานงานการดับไฟ ชื่อ ..นายวิทยา ..เรือนสา..... ตำแหน่ง..... ชม.ปบ.กฟอ.บปง..... โทร..... ๐๙๖-๙๑๖๒๕๑๙

พื้นที่ ที่ขอตัดไฟปฏิบัติงานมีสายเคเบิลใยแก้วนำแสงของ กฟภ. (หากมีโอกาสชำรุด ผศส.กรส.(ก.๓) จะไปตรวจสอบก่อนปฏิบัติงาน)

๑.  มีสายเคเบิลใยแก้วนำแสง ๑.๑  มีโอกาสชำรุด ๑.๒  ไม่มีโอกาสชำรุด  
๒.  ไม่มีสายเคเบิลใยแก้วนำแสง

(นายพัฒนา หงษ์อินทร์)

..รจก.(ท.)ปฏิบัติงานแทน ผจก.กฟอ.บปง.

สำหรับแผนกควบคุมการจ่ายไฟ (ผคฟ.) กฟภ.๓

เรียน อก.ปบ.(ก.๓)

ผคฟ. พิจารณาแล้วเห็นควร

อนุมัติให้ตัดไฟตามคำขอข้อ 3 ฟีดเดอร์ 115KV จาก BPB7YB-01 ถึง NPV4YB-01  
ในวันที่ ๒๗ ส.ค. ๖๖ ตั้งแต่เวลา ๐๗.๓๐ น. ถึง ๑๗.๐๐ น. ตามใบสั่งทำสวิตซ์หมายเลขที่ 1229/66  
 อนุมัติให้ตัดไฟตามคำขอข้อ 1, 2 ฟีดเดอร์ BPA6, BPB10 จาก BPA6S-02 ถึง DIS ต. ชุมลอย Amway  
ในวันที่ ๒๗ ส.ค. ๖๖ ตั้งแต่เวลา ๐๗.๓๐ น. ถึง ๑๗.๐๐ น. ตามใบสั่งทำสวิตซ์หมายเลขที่ DIS ต. ชุมข้าวซาก

พนักงานศูนย์ฯ นาย ธนิต ขุนขันธ์ ..ประสานงานการขอตัดไฟกับ นายวิทยา เรือนสา

สำหรับผู้อนุมัติ

ที่ ก.๓ กปบ.(คฟ.)

เรียน ผจก. กฟอ. บปง. , กฟภ. นครปฐม,

อก.บช.(ก.๓), อก.รว.(ก.๓)

อนุมัติ และแจ้ง จป. เพื่อตรวจสอบความปลอดภัย

พร้อมทั้งลงข้อมูลแจ้งแผนดับไฟลงใน www.pea.co.th

(นายเลอพงศ์ แก่นจันทร์)

รท.ปบ.(ก3) ปฏิบัติงานแทน อก.ปบ.(ก3)

(นายเอกวิวัฒน์ เขียวคง)  
๐๑/๖-๕ 11๓๖๕๕-๐๓

ขั้นตอนการสวิตซ์ชิง 4 แผ่น  
แผนผังแนบ 1 แผ่น

ผจก. (สถานี ..)

เพื่อทราบ และจัดพนักงานเข้าปฏิบัติงานร่วมกับศูนย์ฯ นครปฐม

ตั้งแต่วันที่ .. น. เป็นต้นไป จนกว่างานจะแล้วเสร็จ

## ใบสั่งทำสวิตชิง

1. สถานที่ทำงาน บริเวณ ชุมประต้วัดหนองกบ - บริษัท Amway
2. กำหนดวันที่ทำงาน 27 ส.ค 2566 ระหว่าง 07.30 น. ถึง 17.00 น.
3. ผู้ขอทำงาน กฟอ.บปง. งานที่ทำ ปรับปรุงระบบจำหน่ายรองรับ ตามใบขอปฏิบัติงาน 1229/66  
สถานีฯ บ้านโป่ง 3
4. เตรียมการสวิตชิงโดย นายธนิต บุญชู วันที่ 18 สิงหาคม 2566
5. ตรวจสอบสวิตชิงโดย นายธนิต บุญชู วันที่ 18 สิงหาคม 2566
6. อนุมัติสวิตชิงโดย นายธนิต บุญชู วันที่ 18 สิงหาคม 2566
7. สั่งทำสวิตชิงโดย
1. นายศุภสวัสดิ์, นายอนุสรณ์, นายธนิต, นายวรรณพงษ์, นายมนโชน (กะ1 00.00 น. - 08.00 น.)
  2. นายพีรภัทร, นายขุนทอง, นายศักดิ์สิทธิ์, นายพนิต (กะ2 08.00 น. - 16.00 น.)
  3. นายนครินทร์, นางสาวพิชญา, นายณัฐกาญจน์, นายสุธี, นายสามารถ (กะ3 16.00 น. - 24.00 น.)

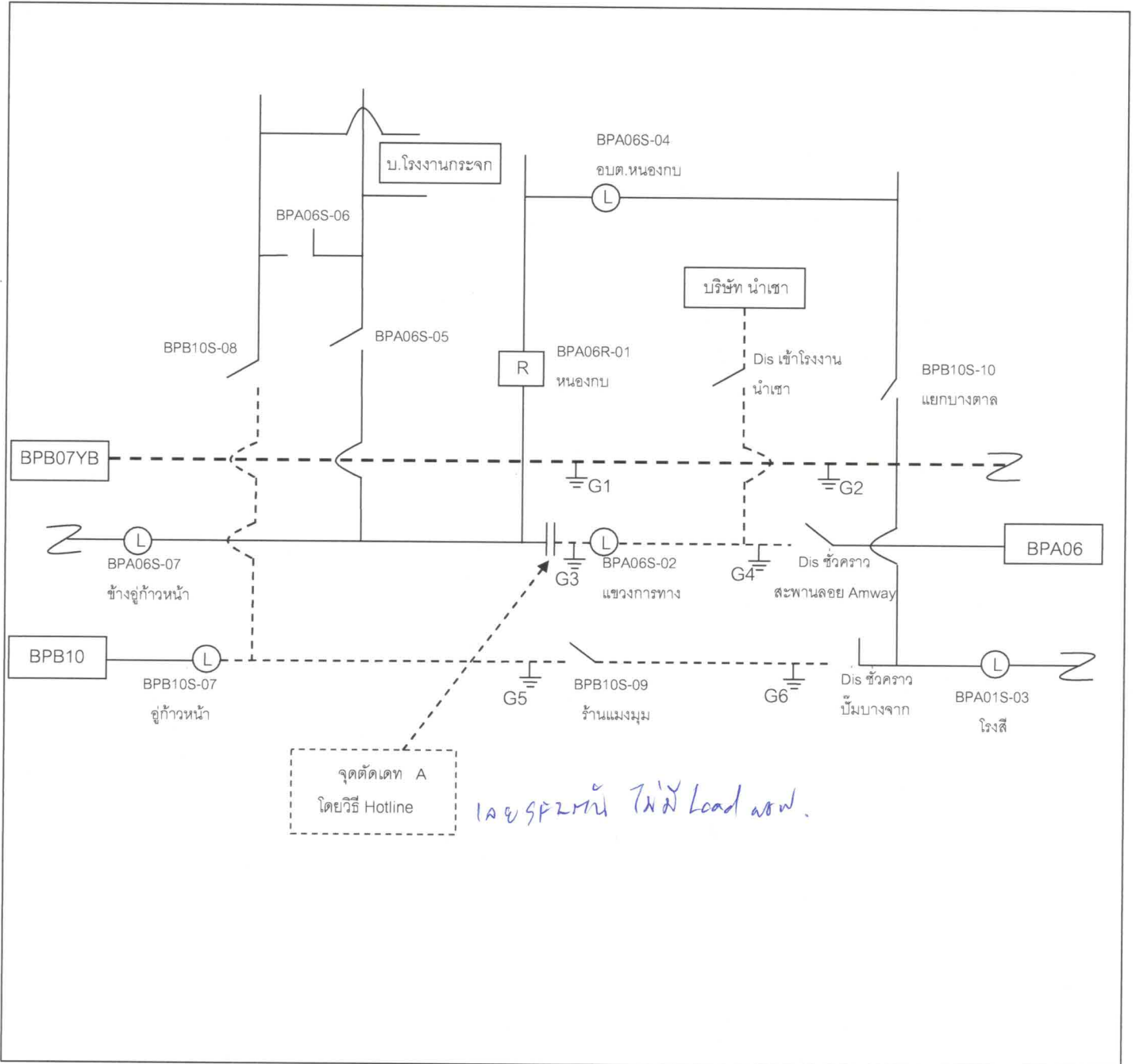
ที่	รหัสอุปกรณ์	สภาพอุปกรณ์ ปกติก่อน ดำเนินการ	ดำเนินการ	เวลา	ผู้ดำเนินการ	ผู้สั่งการ	หมายเหตุ
1	ตรวจสอบอุปกรณ์ป้องกันและตัดตอน ก่อนทำการสวิตชิง						
2	BP2-KT4A	"OLTC" Auto	"OLTC" Manual		EGAT		TP -
3	BP2-KT6A	"OLTC" Auto	"OLTC" Manual		EGAT		TP -
4	BPB04VB-01	"ON" Auto Reclose	"OFF" Auto Reclose		BPB		CB -
5	BPB10VB-01	"ON" Auto Reclose	"OFF" Auto Reclose		BPB		CB -
6	BPB07YB-01	"ON" Auto Reclose	"OFF" Auto Reclose		BPB		CB เบรกเกอร์ 115 เควี
7	NPV04YB-01	"ON" Auto Reclose	"OFF" Auto Reclose		NPV		CB เบรกเกอร์ 115 เควี
8	BP1-KT1//2A	"OLTC" Auto	"OLTC" Manual		EGAT		TP -
9	BP1-KT3A	"OLTC" Auto	"OLTC" Manual		EGAT		TP -
10	BPA01VB-01	"ON" Auto Reclose	"OFF" Auto Reclose		BPA		CB -
11	BPA06VB-01	"ON" Auto Reclose	"OFF" Auto Reclose		BPA		CB -
12	NPU-TP2	"OLTC" Auto	"OLTC" Manual		NPU		TP2 -
13	NPU09VB-01	"ON" Auto Reclose	"OFF" Auto Reclose		NPU		CB -
14	- ย้ายโหลด BPA01 บางส่วน ไปจ่ายไฟจาก NPU09						
15	BPA01S-07	ปลด	สับ		นฐ.	SCADA	SF6 อุ้ชาลี
16	BPA01S-05	สับ	ปลด		นฐ.	SCADA	SF6 หน้าแลคตาซอย
17	- ย้ายโหลด BPB10 บางส่วน ไปจ่ายไฟจาก BPA01						
18	BPA01S-03	ปลด	สับ		บปง.		SF6 โรงสี
19	BPB10S-07	สับ	ปลด, ล็อคคาน		บปง.		SF6 ช่างอุ้ก้าวน้ำ (ล่าง)
20	- ย้ายโหลด BPB10 บางส่วน ซอยโรงระจก ไปจ่ายไฟจาก BPA06						
21	BPABVB-01	ปลด	สับ		BPA		ขนานบัส
22	BPA06S-06	ปลด	สับ		บปง.		Dis ซอยโรงระจก
23	BPB10S-08	สับ	ปลด (ใช้โหลดบัสเตอร์)		บปง.		DIS ปากซอยโรงระจก
24	BPABVB-01	สับ	ปลด		BPA		ขนานบัส
25	- ย้ายโหลด BPA06 บางส่วน ไปจ่ายไฟจาก BPB04						
26	BPA06S-07	ปลด	สับ		บปง.	SCADA	SF6 ช่างอุ้ก้าวน้ำ (บน)
27	BPA06S-02	สับ	ปลด, ล็อคคาน		บปง.	SCADA	SF6 แผงการทาง (บน)
28	ตรวจสอบสถานะจ่ายไฟสายส่ง 115 เควี สถานีฯ BPB07,09YB-01 อยู่สถานะ Close Loop						

ที่	รหัสอุปกรณ์	สภาพอุปกรณ์ ปกติก่อน ดำเนินการ	ดำเนินการ	เวลา	ผู้ดำเนินการ	ผู้สั่งการ	หมายเหตุ
29	- เมื่อพร้อมดับไฟปฏิบัติงานเวลา 07.30 น.						
30	Dis ชค.BPA06	สับ	ปลด(ใช้โหดบัสเตอร์)		บปง.		DIS สะพานลอยAmway
31	Dis ชค.BPA10	สับ	ปลด(ใช้โหดบัสเตอร์)		บปง.		DIS ปุ่มบางจาก
32	BPA06S-08	สับ	ปลด(ใช้โหดบัสเตอร์)		บปง.		DIS โรงงานนำเขา
33	BPB07YB-01	สับ	ปลด		BPB		CB เบรกเกอร์ 115 เควี
34	BPB07YS-01	สับ	ปลด		BPB		DS ใบมีด
35	BPB07YS-02	สับ	ปลด		BPB		DS ใบมีด
36	NPV04YB-01	สับ	ปลด		NPV		CB เบรกเกอร์ 115 เควี
37	NPV04YS-01	สับ	ปลด		NPV		DS ใบมีด
38	NPV04YS-02	สับ	ปลด		NPV		DS ใบมีด
39	แจ้งกฟอ.บปง. ให้ชุดฮอทไลน์ 22 เควี ตัด DDE จุด A วงจร BPA06 บริเวณก่อนแขวงการทาง(ตามผังแนบ) แบบมีไฟได้ ไม่มีโหด						
40	เมื่อกฟอ.บปง. แจ้งชุดฮอทไลน์ 22 เควี ตัด DDE จุด A วงจร BPA06 บริเวณก่อนแขวงการทาง แล้วเสร็จ						
41	แจ้งสถานะพื้นที่ไฟดับให้ผู้ควบคุมงานรับทราบ						
42	แจ้งผู้ควบคุมงานให้ทำการ Test ไฟพร้อม Short ground จุด G1 (115 เควี)						
43	แจ้งผู้ควบคุมงานให้ทำการ Test ไฟพร้อม Short ground จุด G2 (115 เควี)						
44	แจ้งผู้ควบคุมงานให้ทำการ Test ไฟพร้อม Short ground จุด G3						
45	แจ้งผู้ควบคุมงานให้ทำการ Test ไฟพร้อม Short ground จุด G4						
46	แจ้งผู้ควบคุมงานให้ทำการ Test ไฟพร้อม Short ground จุด G5						
47	แจ้งผู้ควบคุมงานให้ทำการ Test ไฟพร้อม Short ground จุด G6						
48	แจ้งผู้ควบคุมงานลงรายละเอียด และความปลอดภัยในการปฏิบัติงานใน We Safe						
49	BP2-KT4A	"OLTC" Manual	"OLTC" Auto		EGAT		TP -
50	BP2-KT6A	"OLTC" Manual	"OLTC" Auto		EGAT		TP -
51	BPB04VB-01	"OFF" Auto Reclose	"ON" Auto Reclose		BPB		CB -
52	BPB10VB-01	"OFF" Auto Reclose	"ON" Auto Reclose		BPB		CB -
53	BP1-KT1//2A	"OLTC" Manual	"OLTC" Auto		EGAT		TP -
54	BP1-KT3A	"OLTC" Manual	"OLTC" Auto		EGAT		TP -
55	BPA01VB-01	"OFF" Auto Reclose	"ON" Auto Reclose		BPA		CB -
56	BPA06VB-01	"OFF" Auto Reclose	"ON" Auto Reclose		BPA		CB -
57	NPU-TP2	"OLTC" Manual	"OLTC" Auto		NPU		TP2 -
58	NPU09VB-01	"OFF" Auto Reclose	"ON" Auto Reclose		NPU		CB -
59	เมื่อผู้ควบคุมงานแจ้งลงรายละเอียด และความปลอดภัยในการปฏิบัติงานใน We Safe เสร็จเรียบร้อย						
60	แจ้งผู้ควบคุมงานให้ชุดทำงานปฏิบัติงานได้						
<b>สิ้นสุด Switching ช่วงเช้า</b>							
61	เมื่อผู้ควบคุมงานแจ้งชุดทำงานปฏิบัติงานแล้วเสร็จ						
62	BP2-KT4A	"OLTC" Auto	"OLTC" Manual		EGAT		TP -
63	BP2-KT6A	"OLTC" Auto	"OLTC" Manual		EGAT		TP -
64	BPB04VB-01	"ON" Auto Reclose	"OFF" Auto Reclose		BPB		CB -
65	BPB10VB-01	"ON" Auto Reclose	"OFF" Auto Reclose		BPB		CB -
66	BP1-KT1//2A	"OLTC" Auto	"OLTC" Manual		EGAT		TP -

ที่	รหัสอุปกรณ์	สภาพอุปกรณ์ ปกติก่อน ดำเนินการ	ดำเนินการ	เวลา	ผู้ดำเนินการ	ผู้สั่งการ	หมายเหตุ
67	BP1-KT3A	"OLTC" Auto	"OLTC" Manual		EGAT		TP -
68	BPA01VB-01	"ON" Auto Reclose	"OFF" Auto Reclose		BPA		CB -
69	BPA06VB-01	"ON" Auto Reclose	"OFF" Auto Reclose		BPA		CB -
70	NPU-TP2	"OLTC" Auto	"OLTC" Manual		NPU		TP2 -
71	NPU09VB-01	"ON" Auto Reclose	"OFF" Auto Reclose		NPU		CB -
72	แจ้งผู้ควบคุมงานให้ทำการ ปลด Short ground จุด G1 (115 เควี)						
73	แจ้งผู้ควบคุมงานให้ทำการ ปลด Short ground จุด G2 (115 เควี)						
74	แจ้งผู้ควบคุมงานให้ทำการ ปลด Short ground จุด G3						
75	แจ้งผู้ควบคุมงานให้ทำการ ปลด Short ground จุด G4						
76	แจ้งผู้ควบคุมงานให้ทำการ ปลด Short ground จุด G5						
77	แจ้งผู้ควบคุมงานให้ทำการ ปลด Short ground จุด G6						
78	- เมื่อพร้อมจ่ายไฟ						
79	แจ้งกฟอ.บ.ปง. ให้ชุดฮอทไลน์ 22 เควี เชื่อม DDE จุด A วงจร BPA06 บริเวณก่อนแขวงการทาง(ตามผังแนบ) แบบมีไฟได้						
80	เมื่อกฟอ.บ.ปง. แจ้งชุดฮอทไลน์ 22 เควี เชื่อม DDE จุด A วงจร BPA06 บริเวณก่อนแขวงการทางแล้วเสร็จ						
81	Dis ชด.BPA06	ปลด	สับ		บ.ปง.		DIS สะพานลอยAmway
82	Dis ชด.BPA10	ปลด	สับ		บ.ปง.		DIS บีมบางจาก
83	BPA06S-08	ปลด	สับ		บ.ปง.		DIS โรงงานนำเขา <i>เข้าฝั่งแม่แก้ว</i>
84	BPB07YS-01	ปลด	สับ		BPB		DS ใบมีด
85	BPB07YS-02	ปลด	สับ		BPB		DS ใบมีด
86	BPB07YB-01	ปลด	สับ คง OFF Auto Reclose		BPB		CB เบรกเกอร์ 115 เควี
87	NPV04YS-01	ปลด	สับ		NPV		DS ใบมีด
88	NPV04YS-02	ปลด	สับ		NPV		DS ใบมีด
89	NPV04YB-01	ปลด	สับ คง OFF Auto Reclose		NPV		CB เบรกเกอร์ 115 เควี
90	- ย้ายโหลด BPA06 บางส่วนกลับจาก BPB04						
91	BPA06S-02	ปลด	สับ		บ.ปง.	SCADA	SF6 แขวงการทาง (บน)
92	BPA06S-07	สับ	ปลด		บ.ปง.	SCADA	SF6 ข้างอุ้วแก้วหน้า (บน)
93	- ย้ายโหลด BPB10 บางส่วนขอยโรงระจกกลับจาก BPA06						
94	BPABVB-01	ปลด	สับ		BPA		ขนานบัส
95	BPB10S-08	ปลด	สับ		บ.ปง.		DIS ปากขอยโรงระจก
96	BPA06S-06	สับ	ปลด(ใช้โหลดบัสเตอร์)		บ.ปง.		Dis ขอยโรงระจก
97	BPABVB-01	สับ	ปลด		BPA		ขนานบัส
98	- ย้ายโหลด BPB10 บางส่วน กลับจาก BPA01						
99	BPB10S-07	ปลด	สับ		บ.ปง.		SF6 เจริญกิจ (ล่าง)
100	BPA01S-03	สับ	ปลด, ล็อคคาน		บ.ปง.		SF6 โรงสี
101	- ย้ายโหลด BPA01 บางส่วน กลับจาก NPU09						
102	BPA01S-05	ปลด	สับ		น.ฐ.	SCADA	SF6 หน้าแลคตาขอย
103	BPA01S-07	สับ	ปลด		น.ฐ.	SCADA	SF6 อุ้วชาลี
104	BP2-KT4A	"OLTC" Manual	"OLTC" Auto		EGAT		TP -
105	BP2-KT6A	"OLTC" Manual	"OLTC" Auto		EGAT		TP -

ที่	รหัสอุปกรณ์	สภาพอุปกรณ์ ปกติก่อน ดำเนินการ	ดำเนินการ	เวลา	ผู้ดำเนินการ	ผู้สั่งการ	หมายเหตุ
106	BPB04VB-01	"OFF" Auto Reclose	"ON" Auto Reclose		BPB		CB -
107	BPB10VB-01	"OFF" Auto Reclose	"ON" Auto Reclose		BPB		CB -
108	BPB07YB-01	"OFF" Auto Reclose	"ON" Auto Reclose		BPB		CB เบรกเกอร์ 115 เควี
109	NPV04YB-01	"OFF" Auto Reclose	"ON" Auto Reclose		NPV		CB เบรกเกอร์ 115 เควี
110	BP1-KT1//2A	"OLTC" Manual	"OLTC" Auto		EGAT		TP -
111	BP1-KT3A	"OLTC" Manual	"OLTC" Auto		EGAT		TP -
112	BPA01VB-01	"OFF" Auto Reclose	"ON" Auto Reclose		BPA		CB -
113	BPA06VB-01	"OFF" Auto Reclose	"ON" Auto Reclose		BPA		CB -
114	NPU-TP2	"OLTC" Manual	"OLTC" Auto		NPU		TP2 -
115	NPU09VB-01	"OFF" Auto Reclose	"ON" Auto Reclose		NPU		CB -
<i>สิ้นสุด Switching ทั้งหมด</i>							

แผนผัง Singleline Diagram แสดงพื้นที่ดับกระแสไฟและจุดช็อตกราวด์



หมายเหตุ  
 - - - - - เส้นแสดงพื้นที่ดับกระแสไฟเพื่อปฏิบัติงาน  
 ⊥ ตำแหน่งจุด Short Ground  
 || จุดตัดเดท

ผู้ควบคุมงาน นายวิทยา... เรือนสา  
 ผู้ Short Ground นายธนพล ยะนิล  
 จป. นายพลกิจ จงวัชรสถิตย์