



การไฟฟ้าส่วนภูมิภาค
PROVINCIAL ELECTRICITY AUTHORITY

วิญญขอตัดไฟ

Switching Deadline

~~๒๕๖๖~~ ๑ ก.ย. ๖๖

เลขที่ กต.ลข.(กบ)๒๐๓๕/๒๕๖๖

วันที่ ๒๕ ส.ค. ๒๕๖๖

ชื่อผู้รับ นายพัทพันธ์ พธิราสุวรรณมงคล

ตำแหน่ง อ.ก.ป.บ.(ก๓)

ชื่อผู้ส่ง นายสมชาย แก้วสมนึก

ตำแหน่ง ผจก.กฟส.อ.ลข.

ด้วย กฟส.เลขวัญ จะขอตัดไฟเพื่อก่อสร้างระบบจำหน่าย ๒๒ เควี บริเวณแยกบ้านหนองอีพัง ตามแผนผังส่งแบบ จำนวน ๓ แผน ดังนี้

| ที่ | วงจร/หม้อแปลง | วัน/เดือน/ปี | ตั้งแต่เวลา | ถึงเวลา | ลักษณะงานที่ปฏิบัติและบริเวณ | จาก | ถึง |
|-----|---------------|--------------|-------------|----------|--|--|-------------------------------------|
| 1 | 115 เควี | 2 ก.ย. 66 | 08.00 น. | 17.00 น. | ก่อสร้างระบบจำหน่าย 22 เควี บริเวณแยกบ้านหนองอีพัง | DOA01YB-01 | DAA05YB-01 |
| 2 | LWA07 | 2 ก.ย. 66 | 08.00 น. | 17.00 น. | | LWA07YB-01 DDE เลข 115 เควี ๒๕๖๖ | DIS ชั่วคราวหน้า อนามัยหนองอีพัง |
| 3 | DAA06 | 2 ก.ย. 66 | 08.00 น. | 17.00 น. | | DDE ปากทาง วัดกองเงิน | SF6 DAA06S-08 ทั้พตาแทน |
| 4 | DOA07 | 2 ก.ย. 66 | 08.00 น. | 17.00 น. | | SF6 DOA07S-07 ทั้พตาแทน | SF6 LWA07S-03 บ.หนองอีพัง |

พื้นที่ที่มีผู้ใช้ไฟได้รับผลกระทบ(ไฟดับ) บ้านหนองเสือ บ้านหนองสามแตร บ้านพรหมณี บ้านห้วยลง บ้านหนองอีพัง

ผู้ประสานงานการดับไฟ ชื่อ นายสุพจน์ นัวใจดี ตำแหน่ง ท.ท.ก.ป.กฟส.อ.ลข. โทร. ๐๕๓๓-๖๗๐-๗๕๕๖

- มีสายเคเบิลใยแก้วนำแสง ๑.๑ มีโอกาสชำรุด ๑.๒ ไม่มีโอกาสชำรุด
- ไม่มีสายเคเบิลใยแก้วนำแสง

(นายสมชาย แก้วสมนึก)

ผจก.กฟส.อ.ลข.

สำหรับแผนกควบคุมการจ่ายไฟ (ผคฟ.) กฟภ.๓

เรียน อ.ก.ป.บ.(ก.๓)

ผคฟ. พิจารณาแล้วเห็นควร

อนุมัติให้ดับไฟตามคำขอข้อ 1 วงจร/หม้อแปลง 115เควี จาก DOA1YB-01 ถึง DAA5YB-01
ในวันที่ 2๑.๘.๖๖ ตั้งแต่เวลา 08.00 น. ถึง 17.00 น. ตามใบสั่งทำสวิตซ์ซึ่งเลขที่ 1230/66

อนุมัติให้ดับไฟตามคำขอข้อ 2 วงจร/หม้อแปลง LWA07 จาก DDE เลข 115 เควี ๒๕๖๖ ถึง DIS ชั่วคราวหน้า
ในวันที่ 2๑.๘.๖๖ ตั้งแต่เวลา 08.00 น. ถึง 17.00 น. ตามใบสั่งทำสวิตซ์ซึ่งเลขที่

อนุมัติให้ดับไฟตามคำขอข้อ 3 วงจร/หม้อแปลง DAA06 จาก DDE ปากทางวัดกองเงิน ถึง DAA6S-08
ในวันที่ 2๑.๘.๖๖ ตั้งแต่เวลา 08.00 น. ถึง 17.00 น. ตามใบสั่งทำสวิตซ์ซึ่งเลขที่

อนุมัติให้ดับไฟตามคำขอข้อ 4 วงจร/หม้อแปลง DOA07 จาก DOA7S-07 ถึง LWA7S-03
ในวันที่ 2๑.๘.๖๖ ตั้งแต่เวลา 08.00 น. ถึง 17.00 น. ตามใบสั่งทำสวิตซ์ซึ่งเลขที่

พนักงานศูนย์ฯ นายพัทพันธ์ พธิราสุวรรณมงคล ประสานงานการขอตัดไฟกับ นายสุพจน์ นัวใจดี

สำหรับผู้อนุมัติ

ที่ ก๓ กปบ.(คฟ)

เรียน ผจก. กฟส.ลข., กฟส.ดช., กฟส.ดจ., กฟส.อ.ลข., กฟส.อ.ทง., กฟส.อ.บ.

อนุมัติ และดำเนินการในส่วนที่เกี่ยวข้องต่อไป

(นายพัทพันธ์ พธิราสุวรรณมงคล)

๑๓๐.๔ 11คน ข.ค.ค.

ขั้นตอนการสวิตซ์ซึ่ง 6 แผน

แผนผังแนบ 3 แผน

ผจก. 1 (สถานี LWA, DOA, DAA)

เพื่อทราบ และจัดพนักงานเข้าปฏิบัติงานร่วมกับศูนย์ฯ นครปฐม
ตั้งแต่เวลา 07-30 น. เป็นต้นไป จนกว่างานจะแล้วเสร็จ

(นายเลอพงศ์ แก่นจันทร์)

รท.ป.บ.(ก๓) ปฏิบัติงานแทน อ.ก.ป.บ.(ก๓)

(นายเลอพงศ์ แก่นจันทร์)

รท.ป.บ.(ก๓) ปฏิบัติงานแทน อ.ก.ป.บ.(ก๓)

ใบสั่งทำสวิตชิง

| | | | | | | |
|------------------------|---|----------|---------------------|--------|-------------------|-----------|
| 1. สถานที่ทำงาน | แยกหนองอีพัง (LWA07,DAA06,DOA07) | | | | | |
| 2. กำหนดวันที่ทำงาน | 2 ก.ย. 66 | ระหว่าง | 08.00 น. | ถึง | 17.00 | น. |
| 3. ผู้ขอทำงาน | กฟส.ลช. | งานที่ทำ | ปรับปรุงระบบจำหน่าย | | ตามใบขอปฏิบัติงาน | 1230/2566 |
| 4. เตรียมการสวิตชิงโดย | นายพีรภัทร โพธิ์พันธุ์ | | | วันที่ | 31 สิงหาคม 2566 | |
| 5. ตรวจสอบสวิตชิงโดย | | | | วันที่ | 31 สิงหาคม 2566 | |
| 6. อนุมัติสวิตชิงโดย | | | | วันที่ | 31 สิงหาคม 2566 | |
| 7. สั่งทำสวิตชิงโดย | 1. นายนครินทร์,นายณัฐกาญจน์,นายสามารถ (กะ1 00.00 น. - 08.00 น.) 2. นายสถาพร,นายพิชชา,นายสุธี,นายอมร (กะ2 08.00 น. - 16.00 น.) 3. นายพีรภัทร,นายขุนทอง,นายศักดิ์สิทธิ์,นายพนิต (กะ3 16.00 น. - 24.00 น.) | | | | | |

| ที่ | รหัสอุปกรณ์ | สภาพอุปกรณ์ ปกติก่อน ดำเนินการ | ดำเนินการ | เวลา | ผู้ดำเนินการ | ผู้สั่งการ | หมายเหตุ |
|-----|--|--------------------------------------|--------------------|------|--------------|------------|-------------------------------------|
| 1 | ตรวจสอบอุปกรณ์ป้องกันและตัดตอน ก่อนทำการสวิตชิง | | | | | | |
| 2 | กฟส.เลขขวัญ แจ้ง VSPP บริษัท เข็มเหล็ก จำกัด งดการขนานเครื่องกำเนิดเข้าระบบจำหน่าย กฟภ. (สามารถรับไฟจาก กฟภ.ได้) | | | | | | |
| 3 | LWA-TP1 | "OLTC" Auto | "OLTC" Manual | | LWA | | |
| 4 | LWA01YB-01 | "ON" Auto Reclose | "OFF" Auto Reclose | | LWA | | |
| 5 | LWA02VB-01 | "ON" Auto Reclose | "OFF" Auto Reclose | | LWA | | LOAD = 1.6 MW. |
| 6 | LWA05VB-01 | "ON" Auto Reclose | "OFF" Auto Reclose | | LWA | | LOAD = 3.0 MW. |
| 7 | LWA08VB-01 | "ON" Auto Reclose | "OFF" Auto Reclose | | LWA | | LOAD = 3.0 MW. |
| 8 | LWA10VB-01 | "ON" Auto Reclose | "OFF" Auto Reclose | | LWA | | LOAD = 1.4 MW. |
| 9 | DAA-TP2 | "OLTC" Auto | "OLTC" Manual | | DAA | | |
| 10 | DAA06VB-01 | "ON" Auto Reclose | "OFF" Auto Reclose | | DAA | | LOAD = 3.7 MW. |
| 11 | DAA09R-01 | "OLTC" Auto | "OLTC" Manual | | ดช. | AVR | หุงแสม |
| 12 | DAA09R-01 | Normal | Nonreclosing, ALT | | ดช. | R | หุงแสม |
| 13 | UTG-TP1 | "OLTC" Auto | "OLTC" Manual | | UTG | | |
| 14 | UTG05VB-01 | "ON" Auto Reclose | "OFF" Auto Reclose | | UTG | | LOAD = 5.4 MW. |
| 15 | UTG09R-02 | "OLTC" Auto | "OLTC" Manual | | ลช. | AVR | หนองประดู่ |
| 16 | UTG09R-02 | Normal | Nonreclosing, ALT | | ลช. | R | หนองประดู่ |
| 17 | DOA01YB-01 | "ON" Auto Reclose | "OFF" Auto Reclose | | DOA | | |
| 18 | DOA07R-02 | "OLTC" Auto | "OLTC" Manual | | ดจ. | AVR | สระกระโจม |
| 19 | DOA07R-02 | Normal | Nonreclosing, ALT | | ดจ. | R | สระกระโจม |
| 20 | BOU-TP1 | "OLTC" Auto | "OLTC" Manual | | BOU | | |
| 21 | BOU02VB-01 | "ON" Auto Reclose | "OFF" Auto Reclose | | BOU | | LOAD = 1.3 MW. |
| 22 | - ย้าย DAA09 บางส่วน ไปรับไฟจาก BOU02 | | | | | | |
| 23 | BOU02S-05 | ปลด | สับ | | หปร. | SF6 | ปลักประดู่ |
| 24 | DAA09S-13 | สับ | ปลด,ล๊อคคาน | | ดช. | SF6 | บ้านหินกอง ปากทางเข้าวัดทรัพย์ธรรมิ |
| 25 | - ย้าย LWA05 บางส่วน ไปรับไฟจาก UTG05 | | | | | | |
| 26 | UTG05S-07 | ปลด | สับ | | ลช. | SCADA | บ้านตะลุงเหนือ |
| 27 | LWA04S-07 | สับ | ปลด | | ลช. | SCADA | หน้าไทยฟู้ดส์หนองประดู่ |

| ที่ | รหัสอุปกรณ์ | สภาพอุปกรณ์ ปกติก่อน ดำเนินการ | ดำเนินการ | เวลา | ผู้ดำเนินการ | ผู้สั่งการ | หมายเหตุ |
|-----|--|--------------------------------------|-------------------------|------|--------------|------------|---------------------------|
| 28 | - ย้าย LWA08 ทั้งหมด ไปรับไฟจาก LWA02 | | | | | | |
| 29 | LWA02S-07 | ปลด | สับ | | ลข. | | SF6 ทนongผ่าย |
| 30 | LWA08VB-01 | สับ | ปลด | | LWA | | - - |
| 31 | - ย้าย LWA02 ทั้งหมด ไปรับไฟจาก DAA09 และย้าย LWA07 บางส่วน ไปรับไฟจาก DAA06 | | | | | | |
| 32 | DAA09S-07 | ปลด | สับ | | ลข. | | SF6 บ้านทนongอี่เปาะ |
| 33 | DAA06S-11 | ปลด | สับ | | ลข. | SCADA | SF6 ร้านสกกล |
| 34 | DIS ชค. LWA07 | สับ | ปลด(ใช้โหดบัสเตอร์) | | นญช. | | DIS หน้าอนามัยทนongอี่พัง |
| 35 | LWA02VB-01 | สับ | ปลด | | ลข. | | - - |
| 36 | - ย้าย LWA04,05,07(บางส่วน),09,10 ไปรับไฟจาก UTG09 (ขึ้นบัสผ่านวงจร LWA10) | | | | | | |
| 37 | LWA04S-09 | ปลด | สับ | | ลข. | | SF6 ตรงข้ามรพ. เลขาขวัญ |
| 38 | LWA1BVB-01 | สับ | ปลด | | LWA | | CB incoming 1 |
| 39 | - ย้ายสถานีฯ ด้านข้าง ไปรับไฟจากสถานีฯ เดิมบางนางบวช | | | | | | |
| 40 | - แจ้ง SPP 115 เควี บริษัท มิตรผล ไบโอ จำกัด ทำการ OFF Intertrip ทางด้านสถานีฯ อ่างทอง 2 | | | | | | |
| 41 | DAA01YB-01 | ปลด | สับ คง OFF Auto Reclose | | DAA | | CB 115 kV |
| 42 | DAA05YB-01 | สับ | ปลด | | DAA | | CB 115 kV |
| 43 | DAA05YS-01 | สับ | ปลด | | DAA | ใบมีด | 115 kV |
| 44 | DAA05YS-02 | สับ | ปลด | | DAA | ใบมีด | 115 kV |
| 45 | - แจ้ง SPP 115 เควี บริษัท มิตรผล ไบโอ จำกัด ทำการ On Intertrip ทางด้านสถานีฯ เดิมบางนางบวช | | | | | | |
| 46 | - เมื่อพร้อมดับไฟ เวลา 08.00 น. | | | | | | |
| 47 | DOA07S-07 | สับ | ปลด,ล๊อคคาน | | นญช. | | SF6 ทัพตาแทน |
| 48 | LWA2YB-01 | สับ | ปลด | | LWA | | CB 115 kV |
| 49 | LWA1YB-01 | สับ | ปลด | | LWA | | CB 115 kV |
| 50 | LWA2YS-01 | สับ | ปลด | | LWA | ใบมีด | 115 kV |
| 51 | LWA1YS-01 | สับ | ปลด | | LWA | ใบมีด | 115 kV |
| 52 | LWA1YS-02 | สับ | ปลด | | LWA | ใบมีด | 115 kV |
| 53 | DOA01YB-01 | สับ | ปลด | | DOA | | CB 115 kV |
| 54 | DOA01YS-01 | สับ | ปลด | | DOA | ใบมีด | 115 kV |
| 55 | DOA01YS-02 | สับ | ปลด | | DOA | ใบมีด | 115 kV |
| 56 | ตรวจสอบ SF6 รหัส LWA07S-03 บ.ทนongอี่พัง อยู่ตำแหน่ง "ปลด+ล๊อคคาน" | | | | | | |
| 57 | ตรวจสอบ SF6 รหัส DAA06S-08 ทัพตาแทน อยู่ตำแหน่ง "ปลด+ล๊อคคาน" | | | | | | |
| 58 | แจ้ง กฟส.ลข. โคนโหด LWA07 ตั้งแต่ จุดตัด DDE เสา 115 เควีต้นที่ 56 ถึง DIS ชั่วคราวหน้าอนามัยทนongอี่พัง | | | | | | |
| 59 | เมื่อ กฟส.ลข. โคนโหนด LWA07 ตั้งแต่ จุดตัด DDE เสา 115 เควีต้นที่ 56 ถึง DIS ชั่วคราวหน้าอนามัยทนongอี่พัง แล้วเสร็จ | | | | | | |
| 60 | แจ้ง Hot Line 22 kv. ตัด DDE โคน LWA07 บริเวณเสา 115 เควีต้นที่ 56 ออกจากกันทั้ง 3 เฟส | | | | | | |
| 61 | เมื่อ Hot Line 22 kv. ตัด DDE โคน LWA07 บริเวณเสา 115 เควีต้นที่ 56 ออกจากกันทั้ง 3 เฟส แล้วเสร็จ | | | | | | |
| 62 | แจ้ง Hot Line 22 kv. ตัด DDE บริเวณก่อนแยกบ้านทนongสานแตร ออกจากกันทั้ง 3 เฟส (ไม่มีโหนด) | | | | | | |
| 63 | เมื่อ Hot Line 22 kv. ตัด DDE บริเวณก่อนแยกบ้านทนongสานแตร ออกจากกันทั้ง 3 เฟส แล้วเสร็จ | | | | | | |
| 64 | แจ้ง กฟส.นญช. โคนโหนด DAA06 ตั้งแต่ จุดตัด DDE ปากทางวัดกองเงิน ถึง SF6 รหัส DAA06S-08 ทัพตาแทน | | | | | | |
| 65 | เมื่อ กฟส.นญช. โคนโหนด DAA06 ตั้งแต่ จุดตัด DDE ปากทางวัดกองเงิน ถึง SF6 รหัส DAA06S-08 ทัพตาแทน แล้วเสร็จ | | | | | | |

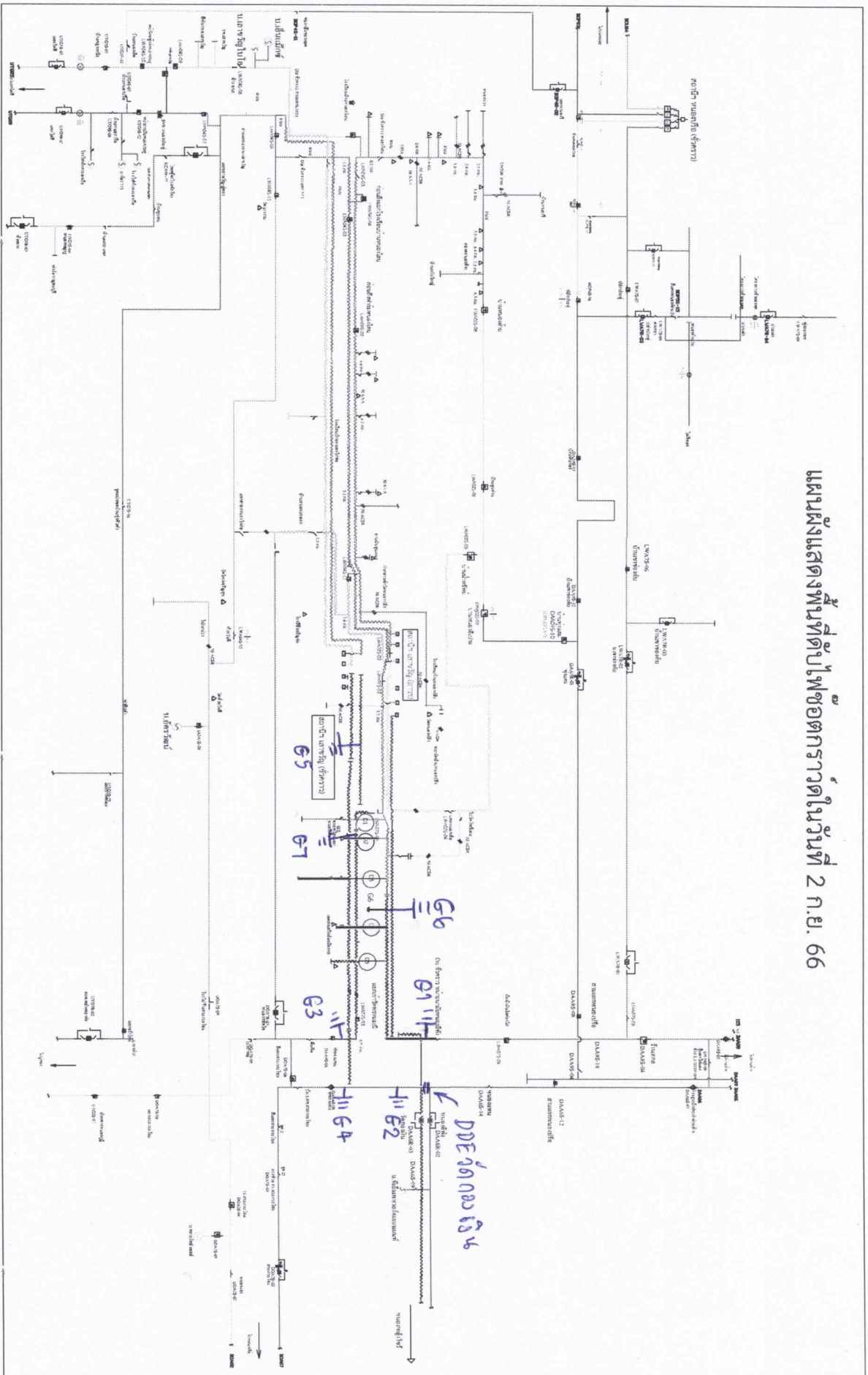
| ที่ | รหัสอุปกรณ์ | สภาพอุปกรณ์ ปกติก่อน ดำเนินการ | ดำเนินการ | เวลา | ผู้ดำเนินการ | ผู้สั่งการ | หมายเหตุ |
|-----|---|--------------------------------------|--------------------|------|--------------|------------|------------|
| 66 | แจ้ง Hot Line 22 kV. ตัด DDE ไลน์ DAA06 บริเวณปากทางวัดทองเงิน ออกจากกันทั้ง 3 เฟส | | | | | | |
| 67 | เมื่อ Hot Line 22 kV. ตัด DDE ไลน์ DAA06 บริเวณปากทางวัดทองเงิน ออกจากกันทั้ง 3 เฟส แล้วเสร็จ | | | | | | |
| 68 | แจ้งพื้นที่ไฟดับให้พนักงานรับทราบ | | | | | | |
| 69 | แจ้ง กฟส.ลข. Shot Ground จุด G1 | | | | | | |
| 70 | แจ้ง กฟส.ลข. Shot Ground จุด G2 | | | | | | |
| 71 | แจ้ง กฟส.ลข. Shot Ground จุด G3 | | | | | | |
| 72 | แจ้ง กฟส.ลข. Shot Ground จุด G4 | | | | | | |
| 73 | แจ้ง กฟส.ลข. Shot Ground จุด G5 | | | | | | |
| 74 | แจ้ง กฟส.ลข. Shot Ground จุด G6 | | | | | | |
| 75 | แจ้ง กฟส.ลข. Shot Ground จุด G7 | | | | | | |
| 76 | เมื่อ กฟส.ลข. Shot Ground แล้วเสร็จ | | | | | | |
| 77 | แจ้งให้ กฟส.ลข. ทำการ Test ไฟ ตรวจสอบไฟดับเรียบร้อยทุกจุด พร้อมลงใน WE SAFE เรียบร้อย | | | | | | |
| 78 | LWA05VB-01 | "OFF" Auto Reclose | "ON" Auto Reclose | | LWA | | |
| 79 | LWA10VB-01 | "OFF" Auto Reclose | "ON" Auto Reclose | | LWA | | |
| 80 | DAA-TP2 | "OLTC" Manual | "OLTC" Auto | | DAA | | |
| 81 | DAA06VB-01 | "OFF" Auto Reclose | "ON" Auto Reclose | | DAA | | |
| 82 | DAA09R-01 | "OLTC" Manual | "OLTC" Auto | | ดช. | AVR | ทุ่งแสลม |
| 83 | DAA09R-01 | Nonreclosing, ALT | Normal,ALT | | ดช. | R | ทุ่งแสลม |
| 84 | DAA01YB-01 | "OFF" Auto Reclose | "ON" Auto Reclose | | DAA | | |
| 85 | UTG-TP1 | "OLTC" Manual | "OLTC" Auto | | UTG | | |
| 86 | UTG05VB-01 | "OFF" Auto Reclose | "ON" Auto Reclose | | UTG | | |
| 87 | UTG09R-02 | "OLTC" Manual | "OLTC" Auto | | ลข. | AVR | หนองประดู่ |
| 88 | UTG09R-02 | Nonreclosing, ALT | Normal,ALT | | ลข. | R | หนองประดู่ |
| 89 | DOA07R-02 | "OLTC" Manual | "OLTC" Auto | | ดจ. | AVR | สระกระโจม |
| 90 | DOA07R-02 | Nonreclosing, ALT | Normal,ALT | | ดจ. | R | สระกระโจม |
| 91 | BOU-TP1 | "OLTC" Manual | "OLTC" Auto | | BOU | | |
| 92 | BOU02VB-01 | "OFF" Auto Reclose | "ON" Auto Reclose | | BOU | | |
| 93 | %%%%%%%% สิ้นสุด Switching ช่วงเช้า %%%%%%%%% | | | | | | |
| 94 | เมื่อชุดปฏิบัติงานปฏิบัติงานเรียบร้อยแล้ว พร้อมจ่ายไฟ | | | | | | |
| 95 | LWA05VB-01 | "ON" Auto Reclose | "OFF" Auto Reclose | | LWA | | |
| 96 | LWA10VB-01 | "ON" Auto Reclose | "OFF" Auto Reclose | | LWA | | |
| 97 | DAA-TP2 | "OLTC" Auto | "OLTC" Manual | | DAA | | |
| 98 | DAA06VB-01 | "ON" Auto Reclose | "OFF" Auto Reclose | | DAA | | |
| 99 | DAA09R-01 | "OLTC" Auto | "OLTC" Manual | | ดช. | AVR | ทุ่งแสลม |
| 100 | DAA09R-01 | Normal,ALT | Nonreclosing, ALT | | ดช. | R | ทุ่งแสลม |
| 101 | DAA01YB-01 | "ON" Auto Reclose | "OFF" Auto Reclose | | DAA | | |
| 102 | UTG-TP1 | "OLTC" Auto | "OLTC" Manual | | UTG | | |
| 103 | UTG05VB-01 | "ON" Auto Reclose | "OFF" Auto Reclose | | UTG | | |

| ที่ | รหัสอุปกรณ์ | สภาพอุปกรณ์ ปกติก่อน ดำเนินการ | ดำเนินการ | เวลา | ผู้ดำเนินการ | ผู้สั่งการ | หมายเหตุ | |
|-----|---|--------------------------------------|-------------------------|------|--------------|------------|----------|----------------------|
| 104 | UTG09R-02 | "OLTC" Auto | "OLTC" Manual | | ลข. | | AVR | หนองประจักษ์ |
| 105 | UTG09R-02 | Normal,ALT | Nonreclosing, ALT | | ลข. | | R | หนองประจักษ์ |
| 106 | DOA07R-02 | "OLTC" Auto | "OLTC" Manual | | ดจ. | | AVR | สระกระโจม |
| 107 | DOA07R-02 | Normal,ALT | Nonreclosing, ALT | | ดจ. | | R | สระกระโจม |
| 108 | BOU-TP1 | "OLTC" Auto | "OLTC" Manual | | BOU | | | |
| 109 | BOU02VB-01 | "OFF" Auto Reclose | "ON" Auto Reclose | | BOU | | | |
| 110 | แจ้ง กฟส.ลข. ปลด Shot Ground จุด G1 | | | | | | | |
| 111 | แจ้ง กฟส.ลข. ปลด Shot Ground จุด G2 | | | | | | | |
| 112 | แจ้ง กฟส.ลข. ปลด Shot Ground จุด G3 | | | | | | | |
| 113 | แจ้ง กฟส.ลข. ปลด Shot Ground จุด G4 | | | | | | | |
| 114 | แจ้ง กฟส.ลข. ปลด Shot Ground จุด G5 | | | | | | | |
| 115 | แจ้ง กฟส.ลข. ปลด Shot Ground จุด G6 | | | | | | | |
| 116 | แจ้ง กฟส.ลข. ปลด Shot Ground จุด G7 | | | | | | | |
| 117 | เมื่อ กฟส.ลข. ปลด Shot Ground แล้วเสร็จ | | | | | | | |
| 118 | ตรวจสอบ DIS ชั่วคราวติดตั้งใหม่ บริเวณปากทางวัดกองเงินอยู่สถานะ "ปลด" | | | | | | | |
| 119 | แจ้ง Hot Line 22 kV. ทำการเชื่อมต่อไลน์ DAA06 บริเวณปากทางวัดกองเงิน เข้าทั้ง 3 เฟส | | | | | | | |
| 120 | เมื่อ Hot Line 22 kV. ทำการเชื่อมต่อไลน์ DAA06 บริเวณปากทางวัดกองเงิน เข้าทั้ง 3 เฟส แล้วเสร็จ | | | | | | | |
| 121 | แจ้ง Hot Line 22 kV. ทำการเชื่อมต่อไลน์ LWA07 บริเวณเสา 115 เควีต้นที่ 56 เข้าทั้ง 3 เฟส | | | | | | | |
| 122 | เมื่อ Hot Line 22 kV. ทำการเชื่อมต่อไลน์ LWA07 บริเวณเสา 115 เควีต้นที่ 56 เข้าทั้ง 3 เฟส แล้วเสร็จ | | | | | | | |
| 123 | แจ้ง Hot Line 22 kV. ทำการเชื่อมต่อไลน์ บริเวณก่อนแยกบ้านหนองसानแตร เข้าทั้ง 3 เฟส | | | | | | | |
| 124 | เมื่อ Hot Line 22 kV. ทำการเชื่อมต่อไลน์ บริเวณก่อนแยกบ้านหนองसानแตร เข้าทั้ง 3 เฟส แล้วเสร็จ | | | | | | | |
| 125 | DOA01YS-01 | ปลด | สับ | | DOA | | ใบมีด | 115 kV |
| 126 | DOA01YS-02 | ปลด | สับ | | DOA | | ใบมีด | 115 kV |
| 127 | DOA01YB-01 | ปลด | สับ คง OFF Auto Reclose | | DOA | | CB | 115 kV |
| 128 | LWA1YS-01 | ปลด | สับ | | LWA | | ใบมีด | 115 kV |
| 129 | LWA1YS-02 | ปลด | สับ | | LWA | | ใบมีด | 115 kV |
| 130 | LWA2YB-01 | ปลด | สับ | | LWA | | CB | 115 kV |
| 131 | LWA1YB-01 | ปลด | สับ คง OFF Auto Reclose | | LWA | | CB | 115 kV |
| 132 | - ย้ายสถานีฯ ด้านข้าง ไปรับไฟจากสถานีฯ อ่างทอง 2 | | | | | | | |
| 133 | - แจ้ง SPP 115 เควี บริษัท มิตรผล ไปโอ จำกัด ทำการ OFF Intertrip ทางด้านสถานีฯ เดิมบางนางบวช | | | | | | | |
| 134 | DAA05YS-01 | ปลด | สับ | | DAA | | ใบมีด | 115 kV |
| 135 | DAA05YS-02 | ปลด | สับ | | DAA | | ใบมีด | 115 kV |
| 136 | DAA05YB-01 | ปลด | สับ คง OFF Auto Reclose | | DAA | | CB | 115 kV |
| 137 | DAA01YB-01 | สับ | ปลด | | DAA | | CB | 115 kV |
| 138 | - แจ้ง SPP 115 เควี บริษัท มิตรผล ไปโอ จำกัด ทำการ On Intertrip ทางด้านสถานีฯ อ่างทอง 2 | | | | | | | |
| 139 | - ย้าย LWA04,05,07(บางส่วน),09,10 คืนจาก UTG09 | | | | | | | |
| 140 | LWA1BVB-01 | ปลด | สับ | | LWA | | CB | incoming 1 |
| 141 | LWA04S-09 | สับ | ปลด,ล๊อคคาน | | ลข. | | SF6 | ตรงข้ามรพ. เลขาวิญญ์ |

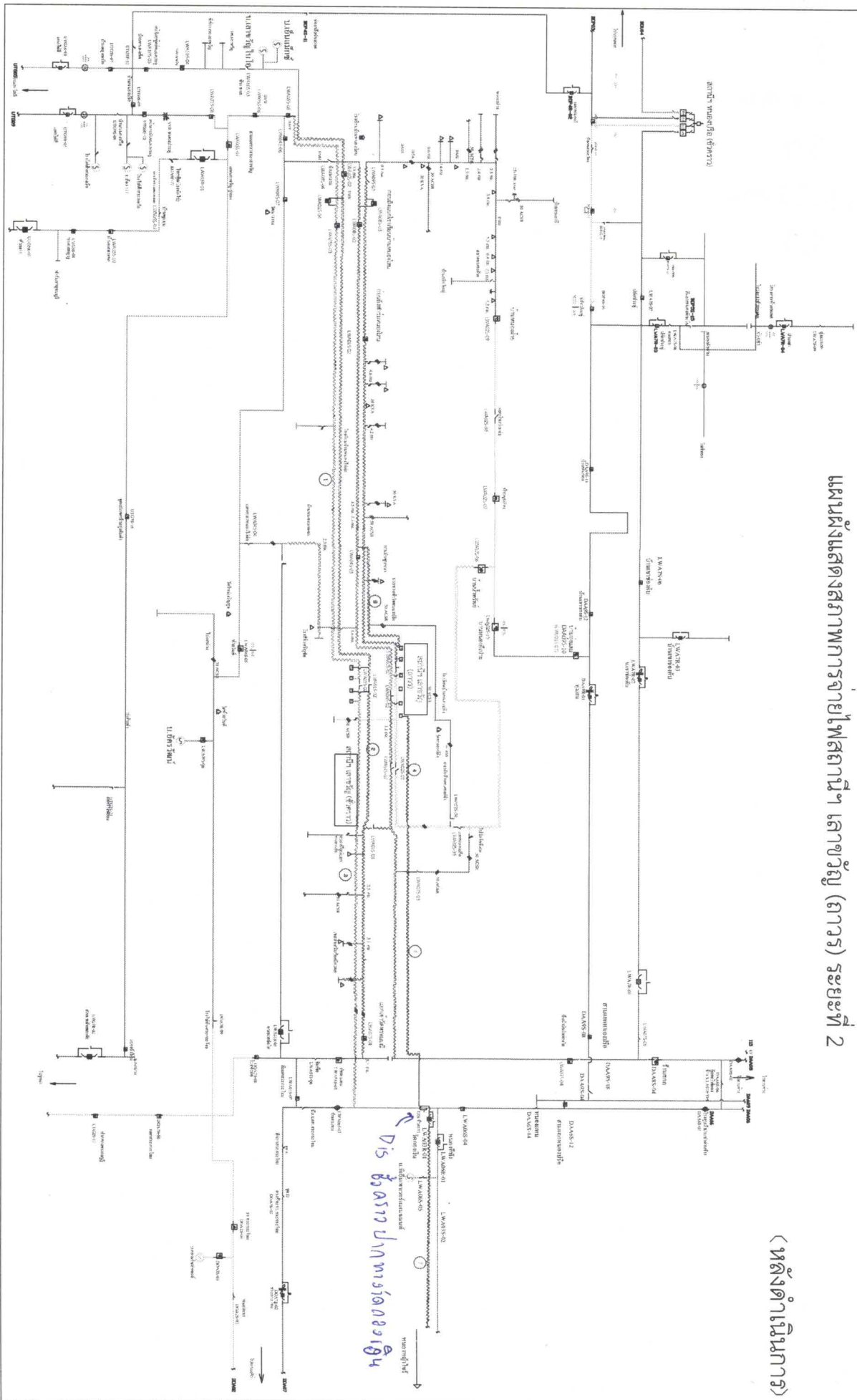
| ที่ | รหัสอุปกรณ์ | สภาพอุปกรณ์ ปกติก่อน ดำเนินการ | ดำเนินการ | เวลา | ผู้ดำเนินการ | ผู้สั่งการ | หมายเหตุ |
|-----|--|--------------------------------------|-------------------------|------|--------------|------------|-----------------------------|
| 142 | เมื่อชุด Hotline พร้อมเช็คเฟส LWA03 | | | | | | |
| 143 | ตรวจสอบ LWA03S-01 Pothead F.3 อยู่สถานะ "ปลด" | | | | | | |
| 144 | DIS ชค. ติดตั้งใหม่ | ปลด | สับ | | นญช. | | DIS หน้าวัดทองเงิน |
| 145 | LWA03VB-01 | ปลด | สับ คง OFF Auto Reclose | | LWA | | - |
| 146 | แจ้งชุด Hotline ดำเนินการเช็คเฟสที่ LWA03S-01 | | | | | | |
| 147 | แจ้งชุด Hotline ดำเนินการเช็คเฟสที่ LWA03S-01 แล้วเสร็จ | | | | | | |
| 148 | LWA03VB-01 | สับ | ปลด | | LWA | | - |
| 149 | เมื่อชุด Hotline พร้อมเช็คเฟส LWA01 | | | | | | |
| 150 | ตรวจสอบ LWA01S-01 Pothead F.1 อยู่สถานะ "ปลด" | | | | | | |
| 151 | LWA01VB-01 | ปลด | สับ คง OFF Auto Reclose | | LWA | | - |
| 152 | แจ้งชุด Hotline ดำเนินการเช็คเฟสที่ LWA01S-01 | | | | | | |
| 153 | แจ้งชุด Hotline ดำเนินการเช็คเฟสที่ LWA01S-01 แล้วเสร็จ | | | | | | |
| 154 | LWA01VB-01 | สับ | ปลด | | LWA | | - |
| 155 | เมื่อชุด Hotline พร้อมเช็คเฟส LWA06 | | | | | | |
| 156 | ตรวจสอบ LWA06S-01 Pothead F.6 อยู่สถานะ "ปลด" | | | | | | |
| 157 | LWA07S-03 | ปลด, ล็อคคาน | สับ | | ลข. | | SF6 บ้านหนองอีพัง |
| 158 | LWA06VB-01 | ปลด | สับ คง OFF Auto Reclose | | LWA | | - |
| 159 | แจ้งชุด Hotline ดำเนินการเช็คเฟสที่ LWA06S-01 | | | | | | |
| 160 | แจ้งชุด Hotline ดำเนินการเช็คเฟสที่ LWA06S-01 แล้วเสร็จ | | | | | | |
| 161 | LWA06VB-01 | สับ | ปลด | | LWA | | - |
| 162 | - ย้าย LWA06 ทั้งหมด คินจาก DOA07 | | | | | | |
| 163 | LWA06S-01 | ปลด | สับ | | ลข. | | DIS POT HEAD F.6 |
| 164 | LWA06VB-01 | ปลด | สับ คง OFF Auto Reclose | | LWA | | - |
| 165 | LWA07S-03 | สับ | ปลด, ล็อคคาน | | ลข. | | SF6 บ้านหนองอีพัง |
| 166 | - ย้าย LWA03 ทั้งหมด LWA07 บางส่วน คินจาก DAA06 และย้าย LWA02 คินจาก LWA09 | | | | | | |
| 167 | LWA03S-01 | ปลด | สับ | | ลข. | | DIS POT HEAD F.3 |
| 168 | LWA02VB-01 | ปลด | สับ คง OFF Auto Reclose | | LWA | | - |
| 169 | DIS ชค. LWA07 | ปลด | สับ | | นญช. | | DIS หน้าอนามัยหนองอีพัง |
| 170 | DAA06S-11 | สับ | ปลด | | ดช. | SCADA | SF6 ไร่สนกล |
| 171 | LWA03VB-01 | ปลด | สับ คง OFF Auto Reclose | | LWA | | - |
| 172 | DIS ชค. ติดตั้งใหม่ | สับ | ปลด(ใช้โหลดบัสเตอร์) | | นญช. | | DIS หน้าวัดทองเงิน |
| 173 | DAA09S-07 | สับ | ปลด | | ลข. | | SF6 บ้านหนองอีเปาะ |
| 174 | - ย้าย LWA08 ทั้งหมด คินจาก LWA02 | | | | | | |
| 175 | LWA08VB-01 | ปลด | สับ คง OFF Auto Reclose | | LWA | | - |
| 176 | LWA02S-07 | สับ | ปลด | | ลข. | | SF6 หนองฝ้าย |
| 177 | - ย้าย LWA05 บางส่วน คินจาก UTG05 | | | | | | |
| 178 | LWA04S-07 | ปลด | สับ | | ลข. | SCADA | SF6 หน้าไทยฟู้ดส์หนองประดู่ |
| 179 | UTG05S-07 | สับ | ปลด | | ลข. | SCADA | SF6 บ้านตะลุงเหนือ |
| 180 | - ย้าย DAA09 บางส่วน ไปรับไฟจาก BOU02 | | | | | | |

| ที่ | รหัสอุปกรณ์ | สภาพอุปกรณ์ ปกติก่อน ดำเนินการ | ดำเนินการ | เวลา | ผู้ดำเนินการ | ผู้สั่งการ | หมายเหตุ | |
|-----|---|--------------------------------------|-------------------|------|--------------|------------|----------|-------------------------------------|
| 181 | DAA09S-13 | ปลด | สับ | | ดช. | | SF6 | บ้านหินกอง ปากทางเข้าวัดทรัพย์ธรรมิ |
| 182 | BOU02S-05 | สับ | ปลด | | หปร. | | SF6 | ปลั๊กประตู |
| 183 | แจ้ง กพย.นญช. ทำการปลดล๊อคคาน SF6 รหัส DAA06S-08 ที่พตาแทน | | | | | | | |
| 184 | กฟส.เลขขวัญ แจ้ง VSPP บริษัท เข้มเหล็ก จำกัด ทำการขนานเครื่องกำเนิดเข้าระบบจำหน่าย กฟภ. ได้ | | | | | | | |
| 185 | LWA-TP1 | "OLTC" Manual | "OLTC" Auto | | LWA | | | |
| 186 | LWA01YB-01 | "OFF" Auto Reclose | "ON" Auto Reclose | | LWA | | | |
| 187 | LWA02VB-01 | "OFF" Auto Reclose | "ON" Auto Reclose | | LWA | | | |
| 188 | LWA03VB-01 | "OFF" Auto Reclose | "ON" Auto Reclose | | LWA | | | |
| 189 | LWA05VB-01 | "OFF" Auto Reclose | "ON" Auto Reclose | | LWA | | | |
| 190 | LWA06VB-01 | "OFF" Auto Reclose | "ON" Auto Reclose | | LWA | | | |
| 191 | LWA08VB-01 | "OFF" Auto Reclose | "ON" Auto Reclose | | LWA | | | |
| 192 | LWA10VB-01 | "OFF" Auto Reclose | "ON" Auto Reclose | | LWA | | | |
| 193 | DAA-TP2 | "OLTC" Manual | "OLTC" Auto | | DAA | | | |
| 194 | DAA06VB-01 | "OFF" Auto Reclose | "ON" Auto Reclose | | DAA | | | |
| 195 | DAA09R-01 | "OLTC" Manual | "OLTC" Auto | | ดช. | | AVR | ทุ้งแสม |
| 196 | DAA09R-01 | Nonreclosing, ALT | Normal | | ดช. | | R | ทุ้งแสม |
| 197 | UTG-TP1 | "OLTC" Manual | "OLTC" Auto | | UTG | | | |
| 198 | UTG05VB-01 | "OFF" Auto Reclose | "ON" Auto Reclose | | UTG | | | |
| 199 | UTG09R-02 | "OLTC" Manual | "OLTC" Auto | | ลช. | | AVR | หนองประตู |
| 200 | UTG09R-02 | Nonreclosing, ALT | Normal | | ลช. | | R | หนองประตู |
| 201 | DOA01YB-01 | "OFF" Auto Reclose | "ON" Auto Reclose | | DOA | | | |
| 202 | DOA07R-02 | "OLTC" Manual | "OLTC" Auto | | ดจ. | | AVR | สระกระโจม |
| 203 | DOA07R-02 | Nonreclosing, ALT | Normal | | ดจ. | | R | สระกระโจม |
| 204 | BOU-TP1 | "OLTC" Manual | "OLTC" Auto | | BOU | | | |
| 205 | BOU02VB-01 | "OFF" Auto Reclose | "ON" Auto Reclose | | BOU | | | |
| 206 | %%%%%%%% สิ้นสุด Switching ทั้งหมด %%%%%%%%% | | | | | | | |

แผนผังแสดงพื้นที่เขตออกตรวจวัดในวชนที่ 2 ก.ย. 66



แผนผังแสดงสภาพการจ่ายไฟสถานีฯ เลขวิทยุ (ถาวร) ระยะที่ 2

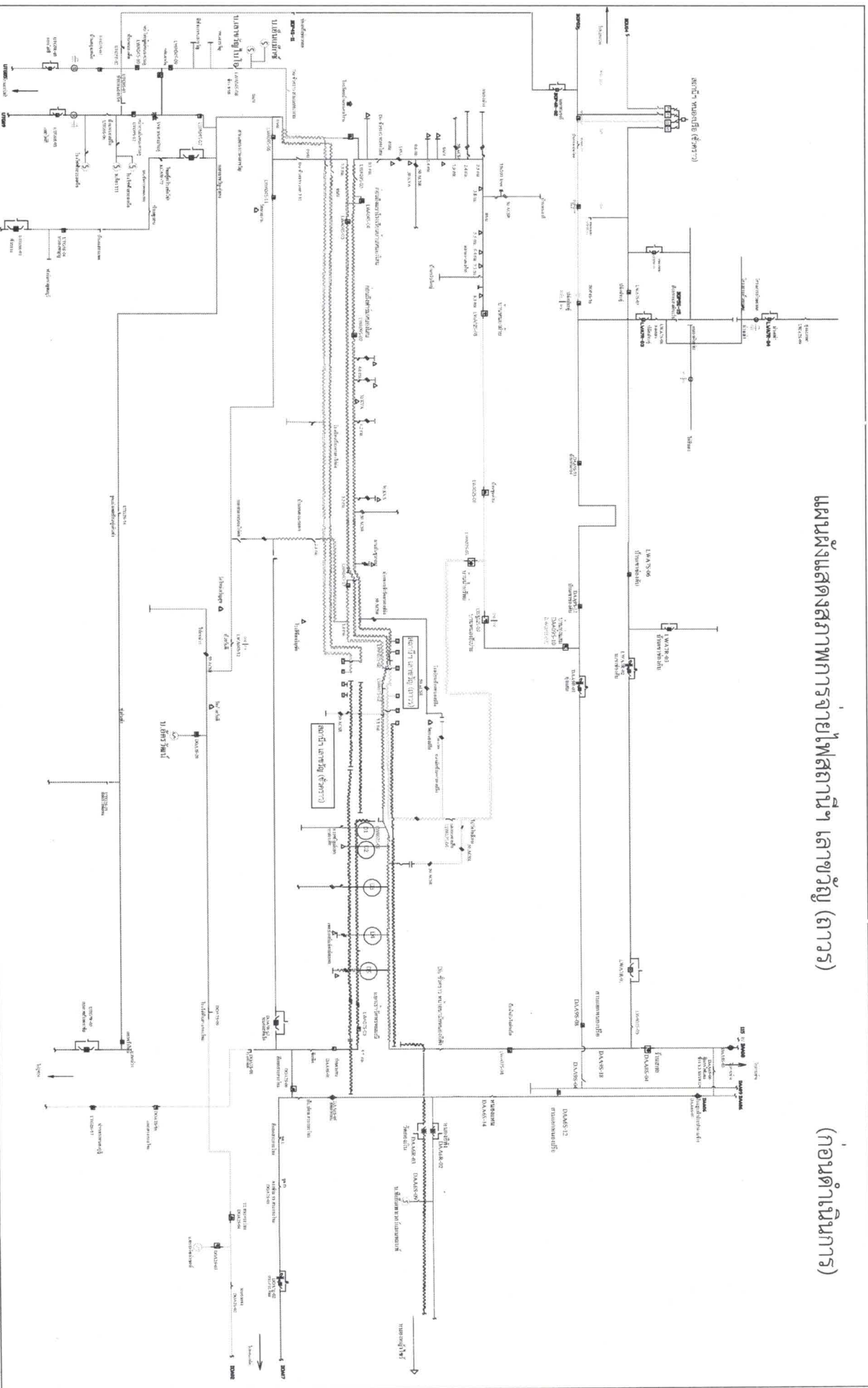


⟨ หลั่งดำเนินการ ⟩

Dis. วิศวกร ปก. มอด. ออ. วิทยุ

แผนผังแสดงสภาพการจ่ายไฟฟ้าสถานที่ฯ เลขาด้วย (ถาวร)

(ก่อนดำเนินการ)



แผนผังแสดงสภาพการจ่ายไฟสถานีฯ เลาช่วญ (ถาวร)

(ก่อนดำเนินการ)

