



การไฟฟ้าส่วนภูมิภาค  
PROVINCIAL ELECTRICITY AUTHORITY

## วิญญูขอตัดไฟ

09/10/67

เลขที่ ก.3 นธ.(ปบ) 848 /2567

วันที่ 7 ตุลาคม 2567

ชื่อผู้รับ นายพัทธนันท์ พิชราสุวรรณชล

ตำแหน่ง อ.ก.ปบ.(ก3)

ชื่อผู้ส่ง นายนรุตม์ชัย เกษมณี

ตำแหน่ง รจก.(ท) ระดับ 10 กฟส.เมืองนครปฐม

ด้วย กฟส.เมืองนครปฐม จะดำเนินการปรับปรุงระบบจำหน่าย สถานีไฟฟ้าบ้านโป่ง1 ตามแผนผังแนบ จำนวน 1 แผ่น ดังนี้

ที่	ฟีดเตอร์	วัน/เดือน/ปี	ตั้งแต่เวลา	ถึงเวลา	ลักษณะงานที่ปฏิบัติ/ บริเวณ	จาก	ถึง	ผู้ควบคุมงาน
1	115KV	10 ตุลาคม 2567	08.00	17.00	ย้ายเสา 115KV งบผู้ใช้ไฟ บริเวณ ตรงข้ามเซ็นทรัล นครปฐม	NPU4YS-09 ตรงข้ามปศุ สัตว์	NCA4ys-06 ตรงข้ามวัด เสถียร, สพฟ. นครปฐม1	นายชินวัตร เกียรติ ขจรกำจาย
2	NPU09					DDE หน้ารี เวอร์(บน)	SF6 ชค. ก่อน โลดัส (บน)	
3	NPU09					DDE หน้ารี เวอร์(กลาง)	SF6 ชค. ก่อน โลดัส (กลาง)	
4	NPV03					NPV3S-01	NPV3S-02 ชอยเสียด	

พื้นที่ที่มีผู้ใช้ไฟได้รับผลกระทบ(ไฟดับ) บริเวณ บีมเซลล์ริเวอร์ - ธนาคารSME.D., โรงแรมริเวอร์(อาคาร3-4), ขอยหมู่บ้านไทยสมุทร

ขอยเพชรเกษม 12, ขอยหมู่บ้านชุมชนนครปฐม และบ้านที่ได้รับใบประกาศดับไฟ

ผู้ประสานงานการดับไฟ ชื่อ นายชัยยศ โพธิ์ริชต์ ตำแหน่ง ท.ผ.ปบ โทร. 084-6695431

- มีสายเคเบิลโยงแก้วนำแสง 1.1  มีโอกาสชำรุด 1.2  ไม่มีโอกาสชำรุด
- / ไม่มีสายเคเบิลโยงแก้วนำแสง
- / พิกัดพื้นที่ดับไฟ 3.1 เริ่มต้น 13.8068071,100.0480611  
3.2 สิ้นสุด 13.8075135,100.0516433

(นายนรุตม์ชัย เกษมณี)

ตำแหน่ง รจก.(ท) ระดับ 10 กฟส.เมืองนครปฐม

สำหรับแผนกควบคุมการจ่ายไฟ (ผคฟ.) กฟก.3

เรียน อ.ก.ปบ.(ก3)

ผคฟ. พิจารณาแล้วเห็นควร

ในวันที่ 10 ต.ค. 67  อนุมัติให้ดับไฟตามคำขอ ฟีดเตอร์ 115KV จาก NPU4YS-09 ถึง NCA4YS-06  
ตั้งแต่เวลา 08.00 น. ถึง 17.00 น. ตามใบสั่งทำสวิตซ์เลขที่ 1345/67

ในวันที่ 11 ต.ค. 67  อนุมัติให้ดับไฟตามคำขอ ฟีดเตอร์ NPU09, NPV03 DDE หน้ารีเวอร์ (บน, กลาง) - สฟพ. นครปฐม  
ตั้งแต่เวลา 08.00 น. ถึง 17.00 น. ตามใบสั่งทำสวิตซ์เลขที่ NPV3S-01 ถึง NPV3S-02

พนักงานศูนย์ฯ นาย วรรณพงษ์ หงษ์เทศ ประสานงานการขอตัดไฟกับ วรรณชัยยศ โพธิ์ริชต์

7 ต.ค. 67

(นาย วรรณพงษ์ หงษ์เทศ)  
อ.ค. 5 ๖๖๗๗ น.ค.ค.ค.

สำหรับผู้อนุมัติ

ที่ ก.3 กปบ.(คพ)

เรียน อก.สพ.(ก3), อก.วว.(ก3), ผจก.กฟส.นฐ.

อนุมัติ และแจ้ง จป. เพื่อตรวจสอบความปลอดภัย  
พร้อมทั้งลงข้อมูลแจ้งแผนดับเพลิงใน [www.pea.co.th](http://www.pea.co.th)

ขั้นตอนการสวิตชิง.....<sup>3</sup>.....แผ่น  
แผนผังแนบ.....<sup>1</sup>.....แผ่น

ผจพ. <sup>1,2</sup> (สถานี <sup>NPT, NCB</sup> )  
เพื่อทราบ และจัดพนักงานเข้าปฏิบัติงานร่วมกับศูนย์ฯ นครปฐม  
ตั้งแต่วันที่ <sup>07-30</sup> น. เป็นต้นไป จนกว่างานจะแล้วเสร็จ

  
(นายเลอพงศ์ แก่นจันทร์)  
รท.ปบ.(ก3) ปฏิบัติงานแทน อก.ปบ.(ก3)

  
(นายเลอพงศ์ แก่นจันทร์)  
รท.ปบ.(ก3) ปฏิบัติงานแทน อก.ปบ.(ก3)

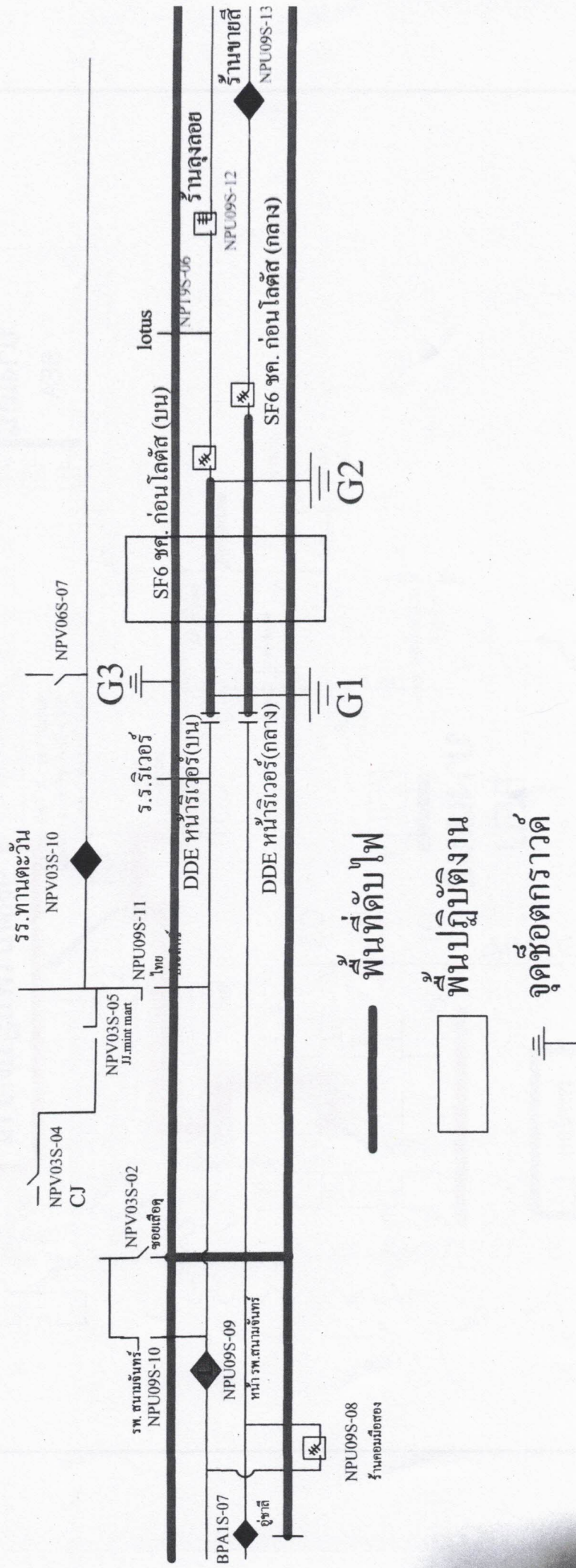
### ใบสั่งทำสวิตชิง

1. สถานที่ทำงาน ตรงข้ามเขื่อนศรีนครินทร์
2. กำหนดวันที่ทำงาน 10 ต.ค. 67 เวลา 08.00 น. ถึง 17.00 น.
3. ผู้ขอทำงาน กฟจ.นธ. งานที่ทำ ย้ายเสา 115kV ตามใบขอปฏิบัติงาน 1345/2567
4. เตรียมการสวิตชิงโดย นายวรรณพงษ์ นกเทศ วันที่ 7 ตุลาคม 2567
5. ตรวจสอบสวิตชิงโดย [Signature] วันที่ 7 ตุลาคม 2567
6. อนุมัติสวิตชิงโดย [Signature] วันที่ 7 ตุลาคม 2567
7. สั่งทำสวิตชิงโดย
  1. นายพีรภัทร,นางสาวสุกษา,นายขุนทอง,นายศักดิ์สิทธิ์,นายพนิต (กะ1 00.00 น. - 08.00 น.)
  2. นายศุภสวัสดิ์,นายอนุสรณ์,นายธนิต,นายวรรณพงษ์,นายมนโอช (กะ2 08.00 น. - 16.00 น.)
  3. นายจิรวัดณ์,นายวัฒนา,นายพิชชา,นายวีรวัชร,นายอมร (กะ3 16.00 น. - 24.00 น.)

ที่	รหัสอุปกรณ์	สภาพอุปกรณ์ ปกติก่อน ดำเนินการ	ดำเนินการ	เวลา	ผู้ดำเนินการ	ผู้สั่งการ	หมายเหตุ
1	ตรวจสอบอุปกรณ์ป้องกันและตัดตอน ก่อนทำการสวิตชิง						
2	NPV-TP1	"OLTC" Auto	"OLTC" Manual		NPV		
3	NPV01VB-01	"ON" Auto Reclose	"OFF" Auto Reclose		NPV		
4	NPV03VB-01	"ON" Auto Reclose	"OFF" Auto Reclose		NPV		
5	NPV-TP2	"OLTC" Auto	"OLTC" Manual		NPV		
6	NPV06VB-01	"ON" Auto Reclose	"OFF" Auto Reclose		NPV		
7	NPU-TP2	"OLTC" Auto	"OLTC" Manual		NPU		
8	NPU09VB-01	"ON" Auto Reclose	"OFF" Auto Reclose		NPU		
9	BP1-KT3A	"OLTC" Auto	"OLTC" Manual		EGAT		
10	BPA01VB-01	"ON" Auto Reclose	"OFF" Auto Reclose		BPA		
11	NPU04YB-01	"ON" Auto Reclose	"OFF" Auto Reclose		NPU	CB	115kV
12	NPT04YB-01	"ON" Auto Reclose	"OFF" Auto Reclose		NPT	CB	115kV
13	- ย้ายโหลด NPV03 ไปรับไฟฟ้าจาก BPA01						
14	BPA01S-09	ปลด	สับ		นธ.	SCADA	SF6 KFC มาลัยแมน
15	NPV03VB-01	สับ	ปลด		NPV	CB	NPV03
16	- ย้ายโหลด NPU09 ไปรับไฟฟ้าจาก NPV01						
17	NPU09S-12	ปลด	สับ		นธ.	SF6	ร้านลุงลอย
18	SF6ชค.NPU09	สับ	ปลด,ล๊อคคาน		นธ.	SF6	ก่อนโลดส์ (บน)
19	- ย้ายโหลด NPU09 ไปรับไฟฟ้าจาก NPV06						
20	NPU09S-13	ปลด	สับ		นธ.	SCADA	SF6 ร้านขายสี
21	SF6ชค.NPU09	สับ	ปลด,ล๊อคคาน		นธ.	SF6	ก่อนโลดส์ (กลาง)
22	- OPENLOOP BPB						
23	ตรวจสอบ BPB07YB-01 - BPB09YB-01 อยู่สถานะ CLOSELOOP ปกติ						
24	NPU04YS-09	สับ	ปลด ล๊อคกุญแจ		นธ.	LBS	ตรงข้ามปศุสัตว์
25	- ดับไฟ 115kV						
26	NPT04YB-01	สับ	ปลด		NPT	CB	115kV
27	NPT04YS-01	สับ	ปลด		NPT	ใบมีด	115kV
28	NPT04YS-02	สับ	ปลด		NPT	ใบมีด	115kV
29	NCB03YS-01	สับ	ปลด		NCB	ใบมีด	115kV
30	NCB03YS-03	สับ	ปลด		NCB	ใบมีด	115kV

ที่	รหัสอุปกรณ์	สภาพอุปกรณ์ ปกติก่อน ดำเนินการ	ดำเนินการ	เวลา	ผู้ดำเนินการ	ผู้สั่งการ	หมายเหตุ
31	ตรวจสอบ NCA04YS-06 LBSตรงข้ามวัดเสถียร อยู่สถานะ "ปลด และล็อกกุญแจ"						
32	- ดับไฟ 22kV เวลา 08.00 น.						
33	NPV03S-02	สับ	ปลด(ใช้โหดบัสเตอร์)		นฐ.		DIS ซอยเสียด
34	NPV03S-01	สับ	ปลด		นฐ.		DIS POTHEAD F.3
35	แจ้งกฟจ.นฐ.ไลน์โหดก่อนทำการตัด DDE.ไลน์ NPU09 บริเวณหน้ารีเวอร์(กลาง) ออกจากกันทั้งสามเฟส						
36	หลังจากกฟจ.นฐ.ตัด DDE ไลน์ NPU09 บริเวณหน้ารีเวอร์(กลาง) ออกจากกันทั้งสามเฟสแล้วเสร็จ						
37	แจ้งกฟจ.นฐ.ไลน์โหดก่อนทำการตัด DDE.ไลน์ NPT09 บริเวณหน้ารีเวอร์(บน) ออกจากกันทั้งสามเฟส						
38	หลังจากกฟจ.นฐ.ตัด DDE ไลน์ NPU09 บริเวณหน้ารีเวอร์(บน) ออกจากกันทั้งสามเฟสแล้วเสร็จ						
39	แจ้งพื้นที่ไฟดับให้กฟจ.นฐ.รับทราบ						
40	แจ้งกฟจ.นฐ.ทดสอบไฟดับแล้วทำการช็อตกราวด์ จุด G1						
41	แจ้งกฟจ.นฐ.ทดสอบไฟดับแล้วทำการช็อตกราวด์ จุด G2						
42	แจ้งกฟจ.นฐ.ทดสอบไฟดับแล้วทำการช็อตกราวด์ จุด G3 (115kV)						
43	แจ้งกฟจ.นฐ. ลง WE SAFE ปฏิบัติงานได้						
44	NPV-TP1	"OLTC" Manual	"OLTC" Auto		NPV		
45	NPV01VB-01	"OFF" Auto Reclose	"ON" Auto Reclose		NPV		
46	NPV-TP2	"OLTC" Manual	"OLTC" Auto		NPV		
47	NPV06VB-01	"OFF" Auto Reclose	"ON" Auto Reclose		NPV		
48	NPU-TP2	"OLTC" Manual	"OLTC" Auto		NPU		
49	NPU09VB-01	"OFF" Auto Reclose	"ON" Auto Reclose		NPU		
50	BP1-KT3A	"OLTC" Manual	"OLTC" Auto		EGAT		
51	BPA01VB-01	"OFF" Auto Reclose	"ON" Auto Reclose		BPA		
52	NPU04YB-01	"OFF" Auto Reclose	"ON" Auto Reclose		NPU		CB 115kV
%%%%%%%%% สิ้นสุด Switching เข้า %%%%%%%%%%							
53	หลังจากกฟจ.นฐ.ปฏิบัติงานเสร็จทุกชุด						
54	แจ้งกฟจ.นฐ.ทำการปลดช็อตกราวด์ จุด G1 ออก						
55	แจ้งกฟจ.นฐ.ทำการปลดช็อตกราวด์ จุด G2 ออก						
56	แจ้งกฟจ.นฐ.ทำการปลดช็อตกราวด์ จุด G3 (115kV)						
57	ตรวจสอบอุปกรณ์ป้องกันและตัดตอน ก่อนทำการสวิชชิง						
58	NPV-TP1	"OLTC" Auto	"OLTC" Manual		NPV		
59	NPV01VB-01	"ON" Auto Reclose	"OFF" Auto Reclose		NPV		
60	NPV-TP2	"OLTC" Auto	"OLTC" Manual		NPV		
61	NPV06VB-01	"ON" Auto Reclose	"OFF" Auto Reclose		NPV		
62	NPU-TP2	"OLTC" Auto	"OLTC" Manual		NPU		
63	NPU09VB-01	"ON" Auto Reclose	"OFF" Auto Reclose		NPU		
64	BP1-KT3A	"OLTC" Auto	"OLTC" Manual		EGAT		
65	BPA01VB-01	"ON" Auto Reclose	"OFF" Auto Reclose		BPA		
66	NPU04YB-01	"ON" Auto Reclose	"OFF" Auto Reclose		NPU		CB 115kV
67	- จ่ายไฟ 22kV						
68	แจ้งกฟจ.นฐ.ทำการเชื่อม DDE.ไลน์ NPU09 บริเวณหน้ารีเวอร์(กลาง) เข้าทั้งสามเฟส						
69	หลังจากกฟจ.นฐ.เชื่อม DDE ไลน์ NPU09 บริเวณหน้ารีเวอร์(กลาง) เข้าทั้งสามเฟสแล้วเสร็จ						

ที่	รหัสอุปกรณ์	สภาพอุปกรณ์ ปกติก่อน ดำเนินการ	ดำเนินการ	เวลา	ผู้ดำเนินการ	ผู้สั่งการ	หมายเหตุ	
70	แจ้งกฟจ.นฐ.ทำการเชื่อม DDE.ไลน์ NPT09 บริเวณหน้าริเวอร์(บน) เข้าทั้งสามเฟส							
71	หลังจากกฟจ.นฐ.เชื่อม DDE ไลน์ NPU09 บริเวณหน้าริเวอร์(บน) เข้าทั้งสามเฟสแล้วเสร็จ							
72	NPV03S-02	ปลด	สับ		นฐ.		DIS	ชอยเสียดู
73	NPV03S-01	ปลด	สับ		นฐ.		DIS	POTHEAD F.3
74	- จ่ายไฟ 115kV							
75	NPT04YS-01	ปลด	สับ		NPT		ไบมิด	115kV
76	NPT04YS-02	ปลด	สับ		NPT		ไบมิด	115kV
77	NCB03YS-01	ปลด	สับ		NCB		ไบมิด	115kV
78	NCB03YS-03	ปลด	สับ		NCB		ไบมิด	115kV
79	NPT04YB-01	ปลด	สับ คง OFF Auto Reclose		NPT		CB	115kV
80	- ย้ายโหลด NPV03 กลับจาก BPA01							
81	NPV03VB-01	ปลด	สับ คง OFF Auto Reclose		NPV		CB	NPV03
82	BPA01S-09	สับ	ปลด		นฐ.	SCADA	SF6	KFC มาลัยแมน
83	- ย้ายโหลด NPU09 กลับจาก NPV01							
84	SF6ชค.NPU09	ปลด	สับ		นฐ.		SF6	ก่อนโลดส์ (บน)
85	NPU09S-12	สับ	ปลด, ล็อคคาน		นฐ.		SF6	ร้านลุงลอย
86	- ย้ายโหลด NPU09 กลับจาก NPV06							
87	SF6ชค.NPU09	ปลด	สับ		นฐ.		SF6	ก่อนโลดส์ (กลาง)
88	NPU09S-13	สับ	ปลด		นฐ.	SCADA	SF6	ร้านขายสี
89	- CLOSELOOP BPB							
90	NPU04YS-09	ปลด	สับ <i>เปิดจาก 115</i>		นฐ.		LBS	ตรงข้ามปศุสัตว์
91	NPV-TP1	"OLTC" Manual	"OLTC" Auto		NPV			
92	NPV01VB-01	"OFF" Auto Reclose	"ON" Auto Reclose		NPV			
93	NPV03VB-01	"OFF" Auto Reclose	"ON" Auto Reclose		NPV			
94	NPV-TP2	"OLTC" Manual	"OLTC" Auto		NPV			
95	NPV06VB-01	"OFF" Auto Reclose	"ON" Auto Reclose		NPV			
96	NPU-TP2	"OLTC" Manual	"OLTC" Auto		NPU			
97	NPU09VB-01	"OFF" Auto Reclose	"ON" Auto Reclose		NPU			
98	BP1-KT3A	"OLTC" Manual	"OLTC" Auto		EGAT			
99	BPA01VB-01	"OFF" Auto Reclose	"ON" Auto Reclose		BPA			
100	NPU04YB-01	"OFF" Auto Reclose	"ON" Auto Reclose		NPU		CB	115kV
101	NPT04YB-01	"OFF" Auto Reclose	"ON" Auto Reclose		NPT		CB	115kV
%%%%%%%%%%%% สิ้นสุด Switching %%%%%%%%%%								



รร. พานตะวัน

NPV06S-07

รร. ร.ริเวอร์

Lotus

บ้านลุงลอย

บ้านญาติ

รร. สนมจันทร์

DDE หน้กริเวอร์(บน)

DDE หน้กริเวอร์(กลาง)

พื้นที่ดับไฟ

พื้นที่ปฏิบัติงาน

จุดช้อตกราวด์

ขอเตี๊ยม

หน้า รท. สนมจันทร์

บ้านคอนมื่อตง

บ้านญาติ

รท. สนมจันทร์

NPV03S-04 CJ

NPV03S-02

NPV03S-05 JJ, mint mart

NPU09S-11

ร.ร.ริเวอร์

SF6 ชค. ก่อนโดตัส (บน)

SF6 ชค. ก่อนโดตัส (กลาง)

NPU09S-12

NPU09S-13

G3

G1

G2

NPU09S-09

NPU09S-10

NPV03S-10

NPV03S-07

NPU09S-06

NPU09S-12

NPU09S-13

NPU09S-08

NPU09S-07

NPU09S-06

NPU09S-05

NPU09S-04

NPU09S-03

NPU09S-02

NPU09S-01

NPU09S-00