



## ใบสั่งทำสวิตชิง

1. สถานที่ทำงาน บริเวณยูเทิร์นนำเขา - บั้ม PT สระกระเทียม ถนนเพชรเกษม (BPA01,06,BPB10)(BPB07YB - NPV04YB)
2. กำหนดวันที่ทำงาน 17 ก.ย. 66 ระหว่าง 08.00 น. ถึง 17.00 น.
3. ผู้ขอทำงาน กฟอ.บปง. งานที่ทำ ปรับปรุงระบบจำหน่าย ตามใบขอปฏิบัติงาน 1356/66
4. เตรียมการสวิตชิงโดย นายสุธี ศรีเพชร วันที่ 8 กันยายน 2566
5. ตรวจสอบสวิตชิงโดย \_\_\_\_\_ วันที่ 8 กันยายน 2566
6. อนุมัติสวิตชิงโดย \_\_\_\_\_ วันที่ 8 กันยายน 2566
7. สั่งทำสวิตชิงโดย
1. นายนครินทร์,นางสาวพิชชา,นายสุธี,นายณัฐกาญจน์,นายสามารถ (กะ1 00.00 น. - 08.00 น.)
  2. นายสถาพร,นายจิรวัดน์,นายพิชชา,นายวีรวัชร,นายอมร (กะ2 08.00 น. - 16.00 น.)
  3. นายพีรภัทร,นายขุนทอง,นายศักดิ์สิทธิ์,นายพนิต (กะ3 16.00 น. - 24.00 น.)

ที่	รหัสอุปกรณ์	สภาพอุปกรณ์ ปกติก่อน ดำเนินการ	ดำเนินการ	เวลา	ผู้ดำเนินการ	ผู้สั่งการ	หมายเหตุ
1	<b>ตรวจสอบอุปกรณ์และสวิตก่อนการ Switching</b>						
2	BP1-KT1A//2A	"OLTC" Auto	"OLTC" Manual		EGAT		Load = 14.36 MW
3	BP1-KT3A	"OLTC" Auto	"OLTC" Manual		EGAT		Load = 22.85 MW
4	BPA01VB-01	"ON" Auto Reclose	"OFF" Auto Reclose		BPA		Load = 1.74 MW
5	BPA06VB-01	"ON" Auto Reclose	"OFF" Auto Reclose		BPA		Load = 4.9 MW
6	BPA06R-01	Normal	Nonreclosing, ALT		บปง.	R	หนองกบ
7	NPU-TP2	"OLTC" Auto	"OLTC" Manual		NPU		Load = 24.35 MW
8	NPU09VB-01	"ON" Auto Reclose	"OFF" Auto Reclose		NPU		Load = 5.56 MW
9	BP2-KT6A	"OLTC" Auto	"OLTC" Manual		EGAT		Load = 8.98 MW
10	BP2-KT4A	"OLTC" Auto	"OLTC" Manual		EGAT		Load = 18.57 MW
11	BPB04VB-01	"ON" Auto Reclose	"OFF" Auto Reclose		BPB		Load = 3.96 MW
12	BPB10VB-01	"ON" Auto Reclose	"OFF" Auto Reclose		BPB		Load = 5.07 MW
13	BPB07YB-01	"ON" Auto Reclose	"OFF" Auto Reclose		BPB		
14	NPV04YB-01	"ON" Auto Reclose	"OFF" Auto Reclose		NPV		
15	<b>ย้ายโหลด BPA01 บางส่วนไปจ่ายไฟจาก NPU09</b>						
16	BPA01S-07	ปลด	สับ		นฐ.		SF6 อยู่ชาลี
17	BPA01VB-01	สับ	ปลด		BPA		-
18	<b>ย้ายโหลด BPA06 และ BPB10 บางส่วนไปจ่ายไฟจาก BPB04</b>						
19	BPA06S-07	ปลด	สับ		บปง.		SF6 ช้างอู่ก้าวหน้า
20	BPBBVB-01	ปลด	สับ		BPB		- ขนนานบัส
21	BPA06S-04	ปลด,ล๊อคคาน	สับ		บปง.		SF6 อบต.หนองกบ
22	Dis ชค. BPB10	สับ	ปลด(ใช้โหลดบัสเตอร์)		บปง.		DIS ปากซอยบางตาล

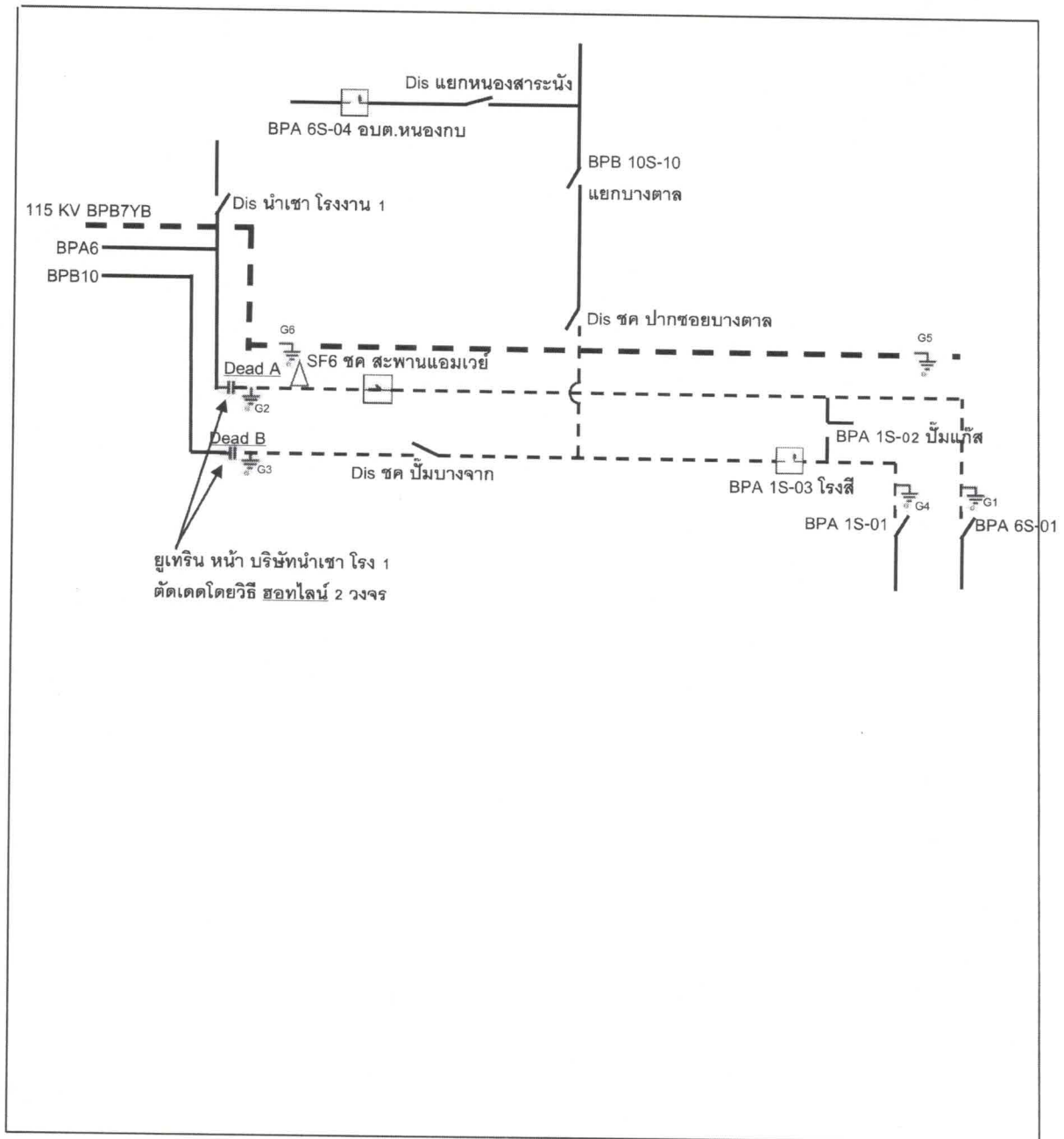
ที่	รหัสอุปกรณ์	สภาพอุปกรณ์ ปกติก่อน ดำเนินการ	ดำเนินการ	เวลา	ผู้ดำเนินการ	ผู้สั่งการ	หมายเหตุ	
23	BPBBVB-01	สับ	ปลด		BPB		-	ขนานบัส
24	SF6 ชค. BPA06	สับ	ปลด, ล็อคคาน		บปง.		SF6	สะพานลอย AMWAY
25	เมื่อพร้อมดับไฟ เวลา 08.00 น.							
26	BPA01S-04	สับ	ปลด(ใช้โหลดบัสเตอร์)		นฐ.		DIS	วิริยะโชติ
27	Dis ชค. BPB10	สับ	ปลด(ใช้โหลดบัสเตอร์)		บปง.		DIS	ป้อมบางจาก
28	BPA06VB-01	สับ	ปลด		BPA		-	-
29	BPA01S-01	สับ	ปลด		นฐ.		DIS	POT HEAD F.1
30	BPA06S-01	สับ	ปลด		นฐ.		DIS	POT HEAD F.6
31	ตรวจสอบ BPB07,09YB-01 จ่ายไฟอยู่ในสถานะ Close Loop ปกติ							
32	BPB07YB-01	สับ	ปลด		BPB		-	เบรกเกอร์ 115 เควี
33	BPB07YS-01	สับ	ปลด		BPB		-	ใบมีด 115 เควี
34	BPB07YS-02	สับ	ปลด		BPB		-	ใบมีด 115 เควี
35	NPV04YB-01	สับ	ปลด		NPV		-	เบรกเกอร์ 115 เควี
36	NPV04YS-01	สับ	ปลด		NPV		-	ใบมีด 115 เควี
37	NPV04YS-02	สับ	ปลด		NPV		-	ใบมีด 115 เควี
38	แจ้ง กพอ.บปง. ทำการไล่นีโพลตบริเวณ DDE จุด A - SF6 ชค. สะพานลอย AMWAY ออกทั้งหมด (หม้อแปลง 1 ลูก)							
39	เมื่อ กพอ.บปง. ทำการไล่นีโพลตบริเวณ DDE จุด A - SF6 ชค. สะพานลอย AMWAY ออกทั้งหมดแล้วเสร็จ							
40	แจ้ง Hotline ทำการตัด DDE บริเวณจุด A บริเวณ ยูเทิร์นหน้าบริษัทนำเขา โรง1 (แบบมีไฟ)							
41	แจ้ง Hotline ทำการตัด DDE บริเวณจุด B บริเวณ ยูเทิร์นหน้าบริษัทนำเขา โรง1 (แบบมีไฟ , ไม่มีโหลดผู้ใช้ไฟ)							
42	เมื่อ Hotline ทำการตัด DDE ทั้งสองจุดแล้วเสร็จ							
43	แจ้งพื้นที่ดับไฟให้ กพอ.บปง. รับทราบ							
44	แจ้ง กพอ.บปง. ทำการทดสอบไฟก่อนการปฏิบัติงาน หากไม่พบไฟย้อน							
45	แจ้ง กพอ.บปง. ซ้อมกราวด์จุด G1,G2,G3,G4,G5,G6							
46	แจ้ง กพอ.บปง. ลงข้อมูลใน We Safe เรียบร้อยแล้วให้ปฏิบัติงานได้							
47	BP1-KT1A//2A	"OLTC" Manual	"OLTC" Auto		EGAT			
48	BP1-KT3A	"OLTC" Manual	"OLTC" Auto		EGAT			
49	BPA06R-01	Nonreclosing, ALT	Normal, ALT		บปง.		R	หนองกบ
50	NPU-TP2	"OLTC" Manual	"OLTC" Auto		NPU			
51	NPU09VB-01	"OFF" Auto Reclose	"ON" Auto Reclose		NPU			
52	BP2-KT6A	"OLTC" Manual	"OLTC" Auto		EGAT			
53	BP2-KT4A	"OLTC" Manual	"OLTC" Auto		EGAT			
54	BPB04VB-01	"OFF" Auto Reclose	"ON" Auto Reclose		BPB			
55	BPB10VB-01	"OFF" Auto Reclose	"ON" Auto Reclose		BPB			



ที่	รหัสอุปกรณ์	สภาพอุปกรณ์ ปกติก่อน ดำเนินการ	ดำเนินการ	เวลา	ผู้ดำเนินการ	ผู้สั่งการ	หมายเหตุ
<b>*** สิ้นสุด Switching ช่วงเช้า ***</b>							
56	เมื่อ กฟอ.บปง. ปฏิบัติงานเสร็จ ยืนยันข้อมูลใน WE SAFE เรียบร้อย พร้อมจ่ายไฟคืน						
57	BP1-KT1A//2A	"OLTC" Auto	"OLTC" Manual		EGAT		
58	BP1-KT3A	"OLTC" Auto	"OLTC" Manual		EGAT		
59	BPA06R-01	Normal, ALT	Nonreclosing, ALT		บปง.	R	หนองกบ
60	NPU-TP2	"OLTC" Auto	"OLTC" Manual		NPU		
61	NPU09VB-01	"ON" Auto Reclose	"OFF" Auto Reclose		NPU		
62	BP2-KT6A	"OLTC" Auto	"OLTC" Manual		EGAT		
63	BP2-KT4A	"OLTC" Auto	"OLTC" Manual		EGAT		
64	BPB04VB-01	"ON" Auto Reclose	"OFF" Auto Reclose		BPB		
65	BPB10VB-01	"ON" Auto Reclose	"OFF" Auto Reclose		BPB		
66	แจ้ง กฟอ.บปง. ปลดช็อตกราวด์บริเวณจุด G1,G2,G3,G4,G5,G6						
67	แจ้ง Hotline ทำการเชื่อมต่อ DDE บริเวณจุด A บริเวณ ยูเทิร์นหน้าบริษัทหน้าเขา โรง1 (แบบมีไฟ)						
68	แจ้ง Hotline ทำการเชื่อมต่อ DDE บริเวณจุด B บริเวณ ยูเทิร์นหน้าบริษัทหน้าเขา โรง1 (แบบมีไฟ)						
69	เมื่อ Hotline ทำการเชื่อมต่อ DDE ทั้งสองจุดแล้วเสร็จ						
70	แจ้ง กฟอ.บปง. ทำการนำโหลดบริเวณ DDE จุด A - SF6 ชค. สะพานลอย AMWAY เข้าระบบทั้งหมด (หม้อแปลง 1ลูก)						
71	เมื่อ กฟอ.บปง. ทำการนำโหลดบริเวณ DDE จุด A - SF6 ชค. สะพานลอย AMWAY เข้าระบบทั้งหมดแล้วเสร็จ						
72	เมื่อพร้อมจ่ายไฟ						
73	BPA01S-01	ปลด	สับ		นฐ.	DIS	POT HEAD F.1
74	BPA06S-01	ปลด	สับ		นฐ.	DIS	POT HEAD F.6
75	BPA06VB-01	ปลด	สับ คง "OFF" Auto Reclose		BPA	-	-
76	BPA01S-04	ปลด	สับ		นฐ.	DIS	วิริยะโชติ
77	Dis ชค. BPB10	ปลด	สับ		บปง.	DIS	ป้อมบางจาก
78	BPB07YS-01	ปลด	สับ		BPB	-	ใบมิต 115 เควี
79	BPB07YS-02	ปลด	สับ		BPB	-	ใบมิต 115 เควี
80	NPV04YS-01	ปลด	สับ		NPV	-	ใบมิต 115 เควี
81	NPV04YS-02	ปลด	สับ		NPV	-	ใบมิต 115 เควี
82	BPB07YB-01	ปลด	สับ คง "OFF" Auto Reclose		BPB	-	เบรกเกอร์ 115 เควี
83	NPV04YB-01	ปลด	สับ คง "OFF" Auto Reclose		NPV	-	เบรกเกอร์ 115 เควี
84	ย้ายโหลด BPA06 และ BPB10 บางส่วนกลับจาก BPB04						
85	SF6 ชค. BPA06	ปลด, ล็อคคาน	สับ		บปง.	SF6	สะพานลอย AMWAY
86	BPBBVB-01	ปลด	สับ		BPB	-	ขนานบัส
87	Dis ชค. BPB10	ปลด	สับ		บปง.	DIS	ปากซอยบางตาล

ที่	รหัสอุปกรณ์	สภาพอุปกรณ์ ปกติก่อน ดำเนินการ	ดำเนินการ	เวลา	ผู้ดำเนินการ	ผู้สั่งการ	หมายเหตุ	
88	BPA06S-04	สับ	ปลด, ล็อคคาน		บปง.		SF6	อบต.หนองกบ
89	BPBBVB-01	สับ	ปลด		BPB		-	ขนาบัส
90	BPA06S-07	สับ	ปลด		บปง.		SF6	ข้างอู่แก้วหน้า
91	ย้ายโหลด BPA01 บางส่วนไปจ่ายไฟจาก NPU09							
92	BPA01VB-01	ปลด	สับ คง "OFF" Auto Reclose		BPA		-	-
93	BPA01S-07	สับ	ปลด		นฐ.		SF6	อู่ชาลี
94	BP1-KT1A//2A	"OLTC" Manual	"OLTC" Auto		EGAT			
95	BP1-KT3A	"OLTC" Manual	"OLTC" Auto		EGAT			
96	BPA01VB-01	"OFF" Auto Reclose	"ON" Auto Reclose		BPA			
97	BPA06VB-01	"OLTC" Manual	"OLTC" Auto		BPA			
98	BPA06R-01	Nonreclosing, ALT	Normal		บปง.		R	หนองกบ
99	NPU-TP2	"OLTC" Manual	"OLTC" Auto		NPU			
100	NPU09VB-01	"OFF" Auto Reclose	"ON" Auto Reclose		NPU			
101	BP2-KT6A	"OLTC" Manual	"OLTC" Auto		EGAT			
102	BP2-KT4A	"OLTC" Manual	"OLTC" Auto		EGAT			
103	BPB04VB-01	"OFF" Auto Reclose	"ON" Auto Reclose		BPB			
104	BPB10VB-01	"OFF" Auto Reclose	"ON" Auto Reclose		BPB			
105	BPB07YB-01	"OFF" Auto Reclose	"ON" Auto Reclose		BPB			
106	NPV04YB-01	"OFF" Auto Reclose	"ON" Auto Reclose		NPV			
*** สิ้นสุด Switching ทั้งหมด ***								

แผนผัง Singleline Diagram แสดงพื้นที่ดับกระแสไฟและจุดช็อตกราวนด์



หมายเหตุ

- เส้นแสดงพื้นที่ดับกระแสไฟฟ้าเพื่อปฏิบัติงาน
- ⊥ ตำแหน่งจุด Short Ground
- || จุดตัดเคท

ผู้ควบคุมงาน นายวิทยา... เรือนสา  
 ผู้ Short Ground นายวิรัชพงษ์ สวัสดิ์คณา  
 จป. นายพลกิจ จงวัชรสถิตย์