



การไฟฟ้าส่วนภูมิภาค
PROVINCIAL ELECTRICITY AUTHORITY

Switching Deadline

11 ต.ค. 66

เลขที่ ก.๓ นช.(ปบ) ๒๐๓๕ / ๒๕๖๖ วันที่ ๒๒ กันยายน ๒๕๖๖
 ชื่อผู้รับ นายพัทธนันท์ พิชิตสุวรรณชล ตำแหน่ง อ.ก.ปบ.(กต)
 ชื่อผู้ส่ง นายวณภูมิ บำรุงศรี ตำแหน่ง ร.จก.(ท) ปฏิบัติงานแทน ผจก.กฟอ.นครชัยศรี

ด้วยการไฟฟ้า กฟอ.นครชัยศรี จะขอตัดไฟเพื่อปฏิบัติงานปรับปรุงระบบจำหน่ายสถานีไฟฟ้านครชัยศรี ๒ ตามแผนผังสังเขปแนบ จำนวน ๓ แผนนี้

ที่	ฟีดเดอร์	วัน/เดือน/ปี	ตั้งแต่เวลา	ถึงเวลา	ลักษณะงานที่ปฏิบัติ/บริเวณ	จาก	ถึง	ผู้ควบคุมงาน
1.	NCB2YB-01	15 ต.ค. 66	08.00	17.00	ปรับปรุงระบบจำหน่าย / หน้าสถานีนครชัยศรี 2	- NCB2YB-01	- NCA4YS-07	นายธรรมรัตน์ เตสุวรรณ พง.๕ ผกส. กฟอ.นช 086-8446662
2.	NCB01	15 ต.ค. 66	08.00	17.00	ถึง UG มอเตอร์เวย์	-NCB01VB-01	-NCB01S-14	
3.	NCB06	15 ต.ค. 66	08.00	17.00	**ขอตั้ง TRUCK สับกรวดที่เบรคเกอร์สถานี	-NCB06VB-01	- NCB06S-13	
4.	NCB07	15 ต.ค. 66	08.00	17.00	เนื่องจากทำต้น Riser Pole ของสถานี**	-NCB07VB-01	- NCB07S-15	

พื้นที่ที่มีผู้ใช้ไฟได้รับผลกระทบ(ไฟดับ) ปตท.ห้วยพลู, โรงสีสหชัย, โรงสีเจริญสุข, เมืองไม้วัดแลนด์, ชุมชนคลองมอญ, ชุมชนคลองทราย
 ผู้ประสานงานการดับไฟ ชื่อ นางสาวพัฒนสุดา พงษ์เฝ้า ตำแหน่ง วศก.๔ กฟอ.นครชัยศรี โทร ๐๘๕-๓๖๑๔๒๐๓
 พื้นที่ ที่ขอตัดไฟปฏิบัติงานมีสายเคเบิลใยแก้วนำแสงของ กฟภ. (หากมีโอกาสชำรุด ผคส.กรส.(กต) จะไปตรวจสอบก่อนปฏิบัติงาน)

๑. มีสายเคเบิลใยแก้วนำแสง ๑.๑ มีโอกาสชำรุด ๑.๒ ไม่มีโอกาสชำรุด
 ๒. ไม่มีสายเคเบิลใยแก้วนำแสง

นายวณภูมิ บำรุงศรี
 ตำแหน่ง ร.จก.(ท) ปฏิบัติงานแทน
 ผจก.กฟอ.นครชัยศรี
 ๒๒ กันยายน ๒๕๖๖

สำหรับแผนกควบคุมการจ่ายไฟ (ผคฟ.) กฟภ.๓

เรียน อก.ปบ.(ก๓)

ผคฟ. พิจารณาแล้วเห็นควร

อนุมัติให้ดับไฟตามคำขอข้อ 1 ฟีดเดอร์ 115kv จาก NCB02YB-01 ถึง NCA04YS-07
ในวันที่ 15 ต.ค. 66 ตั้งแต่เวลา 08.00 น. ถึง 17.00 น. ตามใบสั่งทำสวิชชิงเลขที่ 1429/2566

อนุมัติให้ดับไฟตามคำขอข้อ 2,3,4 ฟีดเดอร์ NCB0106 จาก NCB01VB-01 ถึง NCB01S-14
NCB06VB-01 ถึง NCB06S-13
NCA07VB-01 ถึง NCB07S-15
ในวันที่ 15 ต.ค. 66 ตั้งแต่เวลา 08.00 น. ถึง 17.00 น. ตามใบสั่งทำสวิชชิงเลขที่

พนักงานศูนย์ฯ นาย จิรวุฒิ แก้วสมนึก ประสานงานการขอดับไฟกับ นางสาว พิณนุช ลีลา พงษ์ ใฝ่
25 ต.ค. 66

(นาย จิรวุฒิ แก้วสมนึก)
จุดก.5 บก.๓๓ ๕๕๕.

สำหรับผู้อนุมัติ

ที่ ก.๓ กปบ.(คฟ)

เรียน ผจก. กฟ๒. นช.

อก.บช.(ก๓), อก.รว.(ก๓)

อนุมัติ และแจ้ง จป. เพื่อตรวจสอบความปลอดภัย
พร้อมทั้งลงข้อมูลแจ้งแผนดับไฟลงใน www.pea.co.th

ขั้นตอนการสวิชชิง 4 แผ่น

แผนผังแนบ 3 แผ่น

ผจฟ. 1 (สถานี NCB)

เพื่อทราบ และจัดพนักงานเข้าปฏิบัติงานร่วมกับศูนย์ฯ
นครปฐม ตั้งแต่เวลา 07.30 น. เป็นต้นไป จนกว่างาน
จะแล้วเสร็จ

(นาย เลอพงศ์ แก่นจันทร์)
รท.ปบ.(ก๓) ปฏิบัติงานแทน อก.ปบ.(ก๓)

(นาย เลอพงศ์ แก่นจันทร์)
รท.ปบ.(ก๓) ปฏิบัติงานแทน อก.ปบ.(ก๓)

ใบสั่งทำสวิตชิง

1. สถานที่ทำงาน	หน้าสถานีฯ นครชัยศรี 2 ถึง UG มอเตอร์เวย์		
2. กำหนดวันที่ทำงาน	15 ต.ค. 66	ระหว่าง	08.00 น. ถึง 17.00 น.
3. ผู้ขอทำงาน	กพอ.นช.	งานที่ทำ	ปรับปรุงระบบจำหน่าย ตามใบขอปฏิบัติงาน 1429/2566
4. เตรียมการสวิตชิงโดย	นายจิรวัดน์ แก้วสมนึก		วันที่ 25 กันยายน 2566
5. ตรวจสอบสวิตชิงโดย	นทพ		วันที่ 25 กันยายน 2566
6. อนุมัติสวิตชิงโดย			วันที่ 25 กันยายน 2566
7. สั่งทำสวิตชิงโดย	1. นายสถาพร, นายจิรวัดน์, นายพิชชา, นายวีรวัชร, นายอมร (กะ1 00.00 น. - 08.00 น.) 2. นายนครินทร์, นางสาวพิชชา, นายณัฐกาญจน์, นายสุธี, นายสามารถ (กะ2 08.00 น. - 16.00 น.) 3. นายศุภสวัสดิ์, นายอนุสรณ์, นายธนิต, นายวรรณพงษ์, นายมโนช (กะ3 16.00 น. - 24.00 น.)		

ที่	รหัสอุปกรณ์	สภาพอุปกรณ์ ปกติก่อน ดำเนินการ	ดำเนินการ	เวลา	ผู้ดำเนินการ	ผู้สั่งการ	หมายเหตุ
1	ตรวจสอบอุปกรณ์ป้องกันและตัดตอน ก่อนทำการสวิตชิง						
2	NCB-TP1	"OLTC" Auto	"OLTC" Manual		NCB		-
3	NCB-TP2	"OLTC" Auto	"OLTC" Manual		NCB		-
4	SAC-TP1	"OLTC" Auto	"OLTC" Manual		SAC		-
5	PMB-TP1	"OLTC" Auto	"OLTC" Manual		SAC		-
6	NCA04YB-01	"ON" Auto Reclose	"OFF" Auto Reclose		NCA		- เบรกเกอร์ 115 เควี
7	NCB02YB-01	"ON" Auto Reclose	"OFF" Auto Reclose		NCB		- เบรกเกอร์ 115 เควี
8	NPT04YB-01	"ON" Auto Reclose	"OFF" Auto Reclose		NPT		- เบรกเกอร์ 115 เควี
9	NPU04YB-01	"ON" Auto Reclose	"OFF" Auto Reclose		NPU		- เบรกเกอร์ 115 เควี
10	NCB01VB-01	"ON" Auto Reclose	"OFF" Auto Reclose		NCB		- L = 2 MW
11	NCB06VB-01	"ON" Auto Reclose	"OFF" Auto Reclose		NCB		- L = 1.8 MW
12	NCB07VB-01	"ON" Auto Reclose	"OFF" Auto Reclose		NCB		- L = 3 MW
13	PMB04VB-01	"ON" Auto Reclose	"OFF" Auto Reclose		PMB		- L = 6.4 MW
14	SAC09VB-01	"ON" Auto Reclose	"OFF" Auto Reclose		SAC		- L = 2.1 MW
15	- ย้ายโหลด 115 เควี สถานีฯ NCB ไปจ่ายไฟจาก BPB						
16	NCB03YB-01	ปลด	สับ คง OFF Auto Reclose		NCB		CB เบรกเกอร์ 115 เควี
17	NCB02YB-01	สับ	ปลด		NCB		CB เบรกเกอร์ 115 เควี
18	- ย้ายโหลด NCB06 ทั้งหมด ไปรับไฟจาก PMB04						
19	NCB06S-06	ปลด	สับ		นช.	SCADA	SF6 รั้นตู้
20	NCB06VB-01	สับ	ปลด		NCB		
21	- ย้ายโหลด NCB01, NCB07 ทั้งหมด ไปรับไฟจาก SAC09						
22	NCB07S-14	ปลด	สับ		นช.	SCADA	SF6 วัตต์ตุ๊กตา
23	NCB07VB-01	สับ	ปลด		NCB		
24	NCB01S-11	ปลด	สับ		นช.	SCADA	SF6 รั้นข้าวขาหมูฮ่องเต้
25	NCB01VB-01	สับ	ปลด		NCB		
26	- เมื่อพร้อมดับไฟปฏิบัติงานเวลา 08.00 น.						

ที่	รหัสอุปกรณ์	สภาพอุปกรณ์ ปกติก่อน ดำเนินการ	ดำเนินการ	เวลา	ผู้ดำเนินการ	ผู้สั่งการ	หมายเหตุ
27	NCB01S-14	สับ	ปลด(ใช้โหดบัสเตอร์)		นช.		DIS UG NCB01
28	NCB06S-13	สับ	ปลด(ใช้โหดบัสเตอร์)		นช.		DIS UG NCB06
29	NCB07S-15	สับ	ปลด(ใช้โหดบัสเตอร์)		นช.		DIS UG NCB07
30	NCA04YS-07	สับ, ล็อคกุญแจ	ปลด, ล็อคกุญแจ		นช.		ABS ตรงข้ามประปา
31	NCB01S-01	สับ	ปลด		นช.		DIS POT HEAD F.1
32	NCB06S-01	สับ	ปลด		นช.		DIS POT HEAD F.6
33	NCB07S-01	สับ	ปลด		นช.		DIS POT HEAD F.7
34	NCB02YS-01	สับ	ปลด		NCB		ใบมีด 115kV
35	NCB02YS-02	สับ	ปลด		NCB		ใบมีด 115kV
36	NCB01VB-01	ทรีค "In service"	ทรีค "Out service"		NCB		
37	NCB06VB-01	ทรีค "In service"	ทรีค "Out service"		NCB		
38	NCB07VB-01	ทรีค "In service"	ทรีค "Out service"		NCB		
39	ตรวจสอบไฟย้อน ถ้าไม่มีไฟย้อนให้สับกราวด์						
40	NCB01VG-01	ปลด	สับ		NCB		กราวด์ F1
41	NCB06VG-01	ปลด	สับ		NCB		กราวด์ F6
42	NCB07VG-01	ปลด	สับ		NCB		กราวด์ F7
43	แจ้งสถานะพื้นที่ไฟดับให้ผู้ควบคุมงานรับทราบ						
44	แจ้งผู้ควบคุมงาน Test ไฟ Short Ground จุด G2						
45	แจ้งผู้ควบคุมงานลงรายละเอียด และความปลอดภัยในการปฏิบัติงานใน We Safe						
46	เมื่อผู้ควบคุมงานแจ้งลงรายละเอียด และความปลอดภัยในการปฏิบัติงานใน We Safe เสร็จเรียบร้อย						
47	แจ้งผู้ควบคุมงานให้ชุดทำงานปฏิบัติงานได้						
48	NCB-TP1	"OLTC" Manual	"OLTC" Auto		NCB		-
49	NCB-TP2	"OLTC" Manual	"OLTC" Auto		NCB		-
50	SAC-TP1	"OLTC" Manual	"OLTC" Auto		SAC		-
51	PMB-TP1	"OLTC" Manual	"OLTC" Auto		SAC		-
52	NCA04YB-01	"OFF" Auto Reclose	"ON" Auto Reclose		NCA		- เบรกเกอร์ 115 เควี
53	NCB03YB-01	"OFF" Auto Reclose	"ON" Auto Reclose		NCB		- เบรกเกอร์ 115 เควี
54	NPT04YB-01	"OFF" Auto Reclose	"ON" Auto Reclose		NPT		- เบรกเกอร์ 115 เควี
55	NPU04YB-01	"OFF" Auto Reclose	"ON" Auto Reclose		NPU		- เบรกเกอร์ 115 เควี
56	PMB04VB-01	"OFF" Auto Reclose	"ON" Auto Reclose		PMB		-
57	SAC09VB-01	"OFF" Auto Reclose	"ON" Auto Reclose		SAC		-
สิ้นสุด Switching ช่วงเช้า							
58	เมื่อผู้ควบคุมงานแจ้งชุดทำงานปฏิบัติงานแล้วเสร็จ						
59	NCB-TP1	"OLTC" Auto	"OLTC" Manual		NCB		-
60	NCB-TP2	"OLTC" Auto	"OLTC" Manual		NCB		-
61	SAC-TP1	"OLTC" Auto	"OLTC" Manual		SAC		-

ที่	รหัสอุปกรณ์	สภาพอุปกรณ์ ปกติก่อน ดำเนินการ	ดำเนินการ	เวลา	ผู้ดำเนินการ	ผู้สั่งการ	หมายเหตุ
62	PMB-TP1	"OLTC" Auto	"OLTC" Manual		SAC		-
63	NCA04YB-01	"ON" Auto Reclose	"OFF" Auto Reclose		NCA		- เบรกเกอร์ 115 เควี
64	NCB03YB-01	"ON" Auto Reclose	"OFF" Auto Reclose		NCB		- เบรกเกอร์ 115 เควี
65	NPT04YB-01	"ON" Auto Reclose	"OFF" Auto Reclose		NPT		- เบรกเกอร์ 115 เควี
66	NPU04YB-01	"ON" Auto Reclose	"OFF" Auto Reclose		NPU		- เบรกเกอร์ 115 เควี
67	PMB04VB-01	"ON" Auto Reclose	"OFF" Auto Reclose		PMB		-
68	SAC09VB-01	"ON" Auto Reclose	"OFF" Auto Reclose		SAC		-
69	แจ้งผู้ควบคุมงาน ปลด Short Ground จุด G2						
70	NCB01VG-01	สับ	ปลด		NCB		กราวด์ F1
71	NCB06VG-01	สับ	ปลด		NCB		กราวด์ F6
72	NCB07VG-01	สับ	ปลด		NCB		กราวด์ F7
73	NCB01VB-01	ทรัก "Out service"	ทรัก "In service"		NCB		
74	NCB06VB-01	ทรัก "Out service"	ทรัก "In service"		NCB		
75	NCB07VB-01	ทรัก "Out service"	ทรัก "In service"		NCB		
76	NCB02YS-01	ปลด	สับ		NCB		ใบมิต 115kV
77	NCB02YS-02	ปลด	สับ		NCB		ใบมิต 115kV
78	NCB01S-01	ปลด	สับ		นช.		DIS POT HEAD F.1
79	NCB06S-01	ปลด	สับ		นช.		DIS POT HEAD F.6
80	NCB07S-01	ปลด	สับ		นช.		DIS POT HEAD F.7
81	NCA04YS-07	ปลด, ล็อกกุญแจ	สับ, ล็อกกุญแจ		นช.		ABS ตรงข้ามประปา
82	NCB01S-14	ปลด	สับ		นช.		DIS UG NCB01
83	NCB06S-13	ปลด	สับ		นช.		DIS UG NCB06
84	NCB07S-15	ปลด	สับ		นช.		DIS UG NCB07
85	- ย้ายโหลด NCB01, NCB07 ทั้งหมดกลับจาก SAC09						
86	NCB01VB-01	ปลด	สับ คง OFF Auto Reclose		NCB		
87	NCB01S-11	สับ	ปลด		นช.	SCADA	SF6 รั้นข้าวขาหมูฮ่องเต้
88	NCB07VB-01	ปลด	สับ คง OFF Auto Reclose		NCB		
89	NCB07S-14	สับ	ปลด		นช.	SCADA	SF6 วัดตุ๊กตา
90	- ย้ายโหลด NCB06 ทั้งหมดกลับจาก PMB04						
91	NCB06VB-01	ปลด	สับ คง OFF Auto Reclose		NCB		
92	NCB06S-06	สับ	ปลด		นช.	SCADA	SF6 รั้นตุ้
93	- ย้ายโหลด 115 เควี สถานีฯ NCB กลับจาก BPB						
94	NCB02YB-01	ปลด	สับ คง OFF Auto Reclose		NCB		CB เบรกเกอร์ 115 เควี
95	NCB03YB-01	สับ	ปลด		NCB		CB เบรกเกอร์ 115 เควี
96	NCB-TP1	"OLTC" Manual	"OLTC" Auto		NCB		-
97	NCB-TP2	"OLTC" Manual	"OLTC" Auto		NCB		-

ที่	รหัสอุปกรณ์	สภาพอุปกรณ์ ปกติก่อน ดำเนินการ	ดำเนินการ	เวลา	ผู้ดำเนินการ	ผู้สั่งการ	หมายเหตุ
98	SAC-TP1	"OLTC" Manual	"OLTC" Auto		SAC		-
99	PMB-TP1	"OLTC" Manual	"OLTC" Auto		SAC		-
100	NCA04YB-01	"OFF" Auto Reclose	"ON" Auto Reclose		NCA		- เบรกเกอร์ 115 เควี
101	NCB02YB-01	"OFF" Auto Reclose	"ON" Auto Reclose		NCB		- เบรกเกอร์ 115 เควี
102	NPT04YB-01	"OFF" Auto Reclose	"ON" Auto Reclose		NPT		- เบรกเกอร์ 115 เควี
103	NPU04YB-01	"OFF" Auto Reclose	"ON" Auto Reclose		NPU		- เบรกเกอร์ 115 เควี
104	NCB01VB-01	"OFF" Auto Reclose	"ON" Auto Reclose		NCB		-
105	NCB06VB-01	"OFF" Auto Reclose	"ON" Auto Reclose		NCB		-
106	NCB07VB-01	"OFF" Auto Reclose	"ON" Auto Reclose		NCB		-
107	PMB04VB-01	"OFF" Auto Reclose	"ON" Auto Reclose		PMB		-
108	SAC09VB-01	"OFF" Auto Reclose	"ON" Auto Reclose		SAC		-
สิ้นสุด Switching ทั้งหมด							

Check List

ขั้นตอนการปฏิบัติ กรณีขออนุมัติปฏิบัติงานโดยวิธีดับไฟฟ้าแบบระดมชุดงาน

ชื่องาน..... ปรับปรุงระบบจำหน่าย สถานที่ดับไฟฟ้าเพื่อทำงาน..... หน้าสถานีนครชัยศรี 2 ถึง UG มอเตอร์เวย์ วันที่ดับไฟเพื่อทำงาน..... ๘ ต.ค. ๒๕๖๖..... เริ่มเวลา..... ๐๘.๐๐ น..... จ่ายไฟคืนเวลา..... ๑๗.๐๐ น. หน่วยงานรับผิดชอบหลัก..... การไฟฟ้าส่วนภูมิภาคอำเภอ นครชัยศรี ชื่อผู้อำนวยการงานระดม (เจ้าของพื้นที่งานระดม ตัดสินใจแก้ไขปัญหาได้ และประสานงานดับ-จ่ายไฟฟ้า) ชื่อ..... นายวณภูมิ บำรุงศรี..... ตำแหน่ง..... รจก.(ท) ปฏิบัติงานแทน ผจก.กฟอ.นครชัยศรี เบอร์โทรศัพท์มือถือ..... ๐๘๓-๘๕๘๗๘๕๘..... ชื่อเรียกขานทางวิทยุ..... U-๒ ชื่อช่างผู้คุมงานหลัก..... นายธรรมรัตน์ เตสุวรรณ ตำแหน่ง..... พชง.๕ ผจก.กฟอ.นครชัยศรี..... เบอร์โทรศัพท์มือถือ..... ๐๘๖-๘๔๔๖๖๖๒..... ชื่อเรียกขานทางวิทยุ..... หน่วยงานที่เข้าร่วมทำงานในวันดังกล่าว..... กฟภ. และ ผู้รับจ้าง
๑.ผู้รับผิดชอบทำหน้าที่ดับไฟฟ้า/จ่ายไฟฟ้า..... น.ส.พัฒนสุดา พงษ์เนา วศก.๔ ผบ.กฟอ.นครชัยศรี (U-๖)
๒.ผู้รับขบต่อสายลงดินชั่วคราวจุดที่๑..... UG มอเตอร์เวย์ฝั่งห้วยพลู (๓ วงจร) ผู้รับผิดชอบ..... กระจ่าง นช.๐๒ จุดที่ ๒..... ดึงSTRUCK สับกรวดสถานี..... ผู้รับผิดชอบ..... พนักงานสถานี..... จุดที่ ๓..... ผู้รับผิดชอบ..... จุดที่ ๔..... ผู้รับผิดชอบ..... จุดที่ ๕..... ผู้รับผิดชอบ..... จุดที่ ๖..... ผู้รับผิดชอบ..... จุดที่ ๗..... ผู้รับผิดชอบ.....
๓.ขออนุมัติแผนงานดับไฟฟ้า ตามบันทึกที่..... พร้อมแผนผัง Switching
๔.แจ้งเจ้าหน้าที่ความปลอดภัย ตามบันทึกที่..... เจ้าหน้าที่ความปลอดภัยในวันดับไฟฟ้าทำงาน ชื่อ.....
๕.ผลการแจ้งผู้ใช้ไฟฟ้าในพื้นที่หรือไม่ <input checked="" type="checkbox"/> ไม่มีข้อทักท้วง <input type="checkbox"/> ข้อทักท้วง..... ราย ข้อทักท้วงคือ..... วิธีดำเนินการแก้ไข/ป้องกัน ข้อทักท้วง.....
๖.ผู้อำนวยการงานระดม จัดประชุมชี้แจงมอบหมายงาน ชี้แจงวงจรที่มีไฟฟ้า และวงจรที่ดับไฟเพื่อปฏิบัติงานก่อน วันระดมหรือไม่ <input type="checkbox"/> ไม่จัดประชุม เหตุผล..... <input checked="" type="checkbox"/> จัดประชุมแล้ว เมื่อวันที่..... ๒๒ กันยายน ๒๕๖๖..... สถานที่ประชุม..... ห้องประชุม ชั้น ๑ รายนามผู้เข้าร่วมประชุม..... รจก.(ท) , ผบ.บ., ผจก.ส., จป. กฟอ.นช. และผู้รับจ้าง
๗.ผู้อำนวยการงานระดม ได้นำชุดงานไปดูหน้างานจริง พร้อมชี้แจงจุดอันตรายก่อนถึงวันดับไฟเพื่อปฏิบัติงานหรือไม่ <input type="checkbox"/> ไม่ชี้แจงที่หน้างาน เหตุผล..... <input checked="" type="checkbox"/> ได้ชี้แจงที่หน้างาน เมื่อวันที่..... ๒๒ กันยายน ๒๕๖๖

C๓ Safety CAP ๐๑

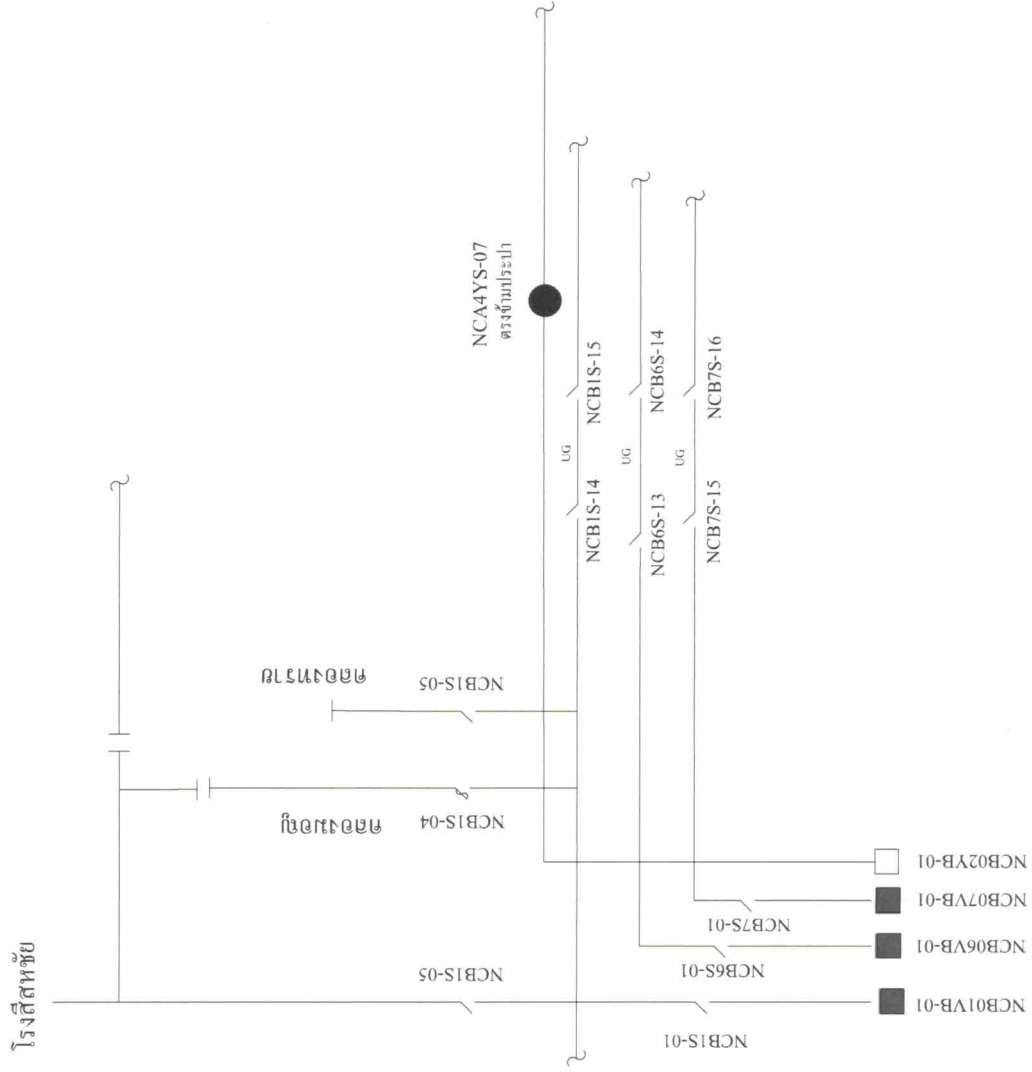
หมายเหตุ ผู้อำนวยการงานระดม จะต้องเป็นผู้ประสานงานดับไฟดังนี้

- ๑.เมื่อได้รับแจ้งจากผู้รับผิดชอบทำหน้าที่ดับไฟแล้ว ต้องสั่งการให้ผู้รับผิดชอบต่อสายดินชั่วคราวตรวจสอบ แรงดัน
 เมื่อเห็นว่าไม่มีไฟแล้ว จึงให้ต่อสายลงดินชั่วคราว เสร็จแล้วจึงสั่งการให้ชุดก่อสร้างขึ้นปฏิบัติงานได้
- ๒.เมื่องานเสร็จแล้ว มีหน้าที่ตรวจสอบความถูกต้อง ระเบียบร้อยของงาน เมื่อเห็นว่างานถูกต้องเรียบร้อย คนงานลง
 หมดแล้ว จึงแจ้งให้รถถอนสายต่อลงดินชั่วคราว เมื่อรถถอนสายต่อลงดินชั่วคราวและคนงานลงจากเสาแล้ว จึงให้
 จ่ายไฟฟ้า

(นายชลิต สีขาวขำ)

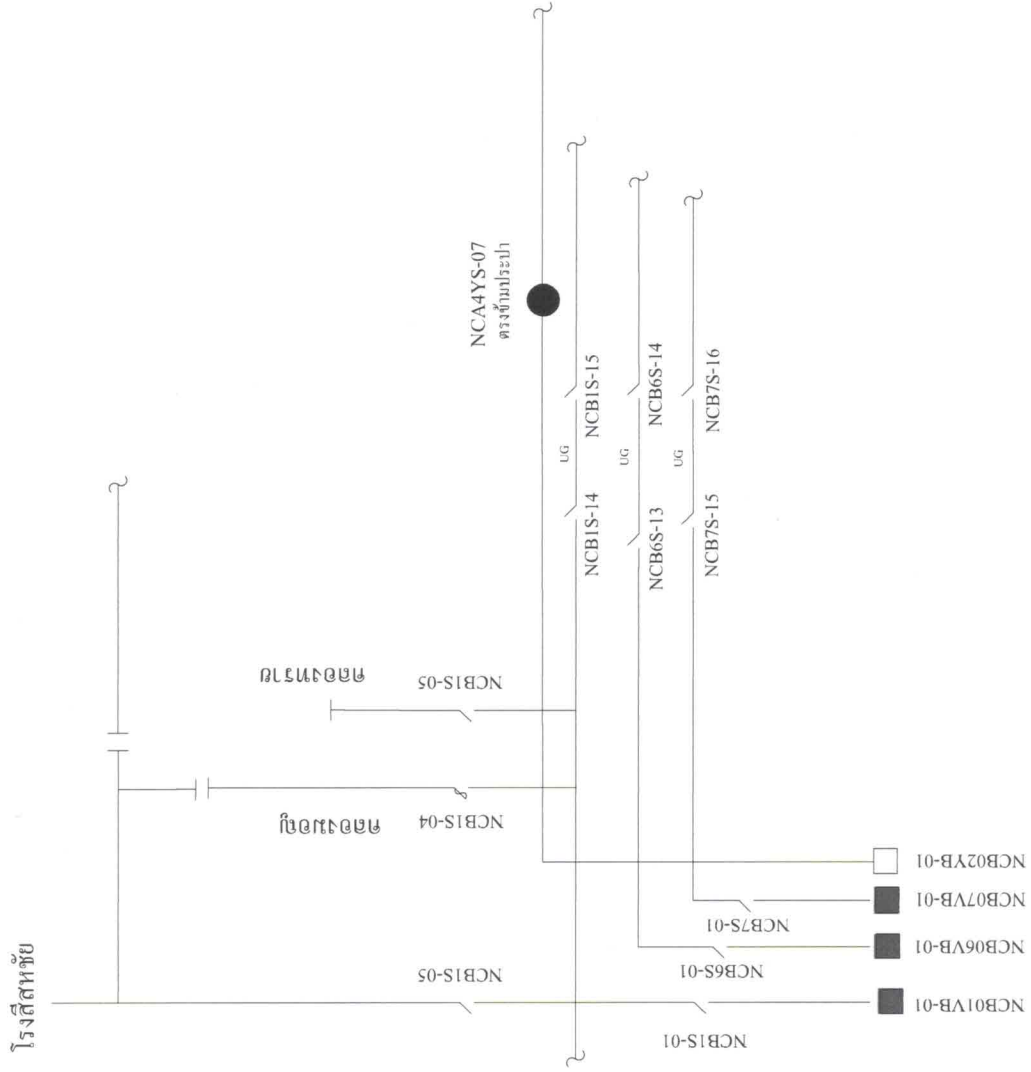
ผบ.บ.กฟอ.นครชัยศรี

สถานะการจ่ายไฟก่อนปฏิบัติงาน



สถานีขนกรซึบศรี 2

สถานะการจ่ายไฟหลังปฏิบัติงาน



สถานะการจ่ายไฟหลังปฏิบัติงาน 2