



การไฟฟ้าส่วนภูมิภาค
PROVINCIAL ELECTRICITY AUTHORITY

เลขที่ ก.ต.อมน.(ปน.)1753/๒๕๖๗

ชื่อผู้รับ นายพัทธนันท์ พิชิตราสุวรรณชีล

ชื่อผู้ส่ง นายสมศักดิ์ นุชสาย

วิทยุขอตัดไฟ

Switching Deadline

16 ต.ค. 67

วันที่ ๒๐ ต.ค. ๒๕๖๗

ตำแหน่ง อ.ก.ปน.(ก.๓)

ตำแหน่ง ผจก.กฟส.อมน.

ด้วยการไฟฟ้า.....อ้อมน้อย.....ขอตัดไฟระบบ ๒๒ เควี เพื่อปรับปรุงระบบจำหน่าย ๒๒ เควี ตั้งแต่ สถานีฯ
อ้อมใหญ่ ๒ ถึง บั้มแก๊ส ถนนพุทธมณฑลสาย ๕ ตามแผนผังสังเขปแนบ จำนวน.....๑.....แผ่น ดังนี้

ที่	ฟีดเดอร์	วัน/เดือน/ปี	ตั้งแต่เวลา	ถึงเวลา	ลักษณะงานที่ปฏิบัติ/บริเวณ	จาก	ถึง	ผู้ควบคุมงาน
๑.	OYK๐๘	๒๐ ต.ค. ๖๗	๐๘.๐๐ น.	๑๗.๐๐ น.	ขอตัดไฟระบบ ๒๒ เควี เพื่อปรับปรุงระบบจำหน่าย ๒๒ เควี ตั้งแต่ สถานีฯ อ้อมใหญ่ ๒ ถึง บั้มแก๊ส ถนนพุทธมณฑลสาย ๕	OYK๐๘VB-๐๑	OYK๐๕S-๐๓ OYK๐๘S-๐๔	นายณัฐวุฒิ แก้วมา ๐๘๐-๑๑๙-๘๘๓๓
๒	OYK๐๔	๒๐ ต.ค. ๖๗	๐๘.๐๐ น.	๑๗.๐๐ น.		OYK๐๔VB-๐๑	OYK๐๓S-๐๒ OYK๐๔S-๐๔ OYK๐๔S-๐๙	
๓	OYK๐๙	๒๐ ต.ค. ๖๗	๐๘.๐๐ น.	๑๗.๐๐ น.		OYK๐๙VB-๐๑	OYK๐๙S-๐๒ DIS ชค. หน้า รัง.นันท ยาง	

พื้นที่ที่มีผู้ใช้ไฟได้รับผลกระทบ (ไฟดับ).....แนวถนนพุทธมณฑลสาย ๕ หมู่บ้าน นาวาเลียน เอื้ออาทรสาย ๕ บ้านพักอาศัยและ
อาคารพาณิชย์ตลอดแนว ถึงฝั่งตรงข้าม สถานีน้ำอ้อมใหญ่ ๒ ผู้ประสานงานการดับไฟ ชื่อ นายเกียรติศักดิ์...ชาวหนู ตำแหน่ง..พชง..๖.ผปน.
โทร ๐๖๓-๒๕๖-๔๙๕๓

พื้นที่ ที่ขอดับไฟปฏิบัติงานมีสายเคเบิลใยแก้วนำแสงของ กฟภ. (หากมีโอกาสชำรุด ผศส.กรส.(ก.๓) จะไปตรวจสอบก่อนปฏิบัติงาน)

๑. มีสายเคเบิลใยแก้วนำแสง ๑.๑ มีโอกาสชำรุด ๑.๒ ไม่มีโอกาสชำรุด

๒. ไม่มีสายเคเบิลใยแก้วนำแสง

๓. พิกัดพื้นที่ดับไฟ

๓.๑ เริ่มต้น Lat : ๑๓.๗๒๓๕๓๕ Long : ๑๐๐.๒๙๘๙๑๒๘

๓.๒ สิ้นสุด Lat : ๑๓.๗๓๒๐๕๖๕ Long : ๑๐๐.๒๙๘๔๕๙๑



(นายสมศักดิ์ นุชสาย)

ตำแหน่ง ผจก.กฟส.อมน.

๓ ตุลาคม ๒๕๖๗



แผนกปฏิบัติการและบำรุงรักษา

โทร ๐๒-๔๒๐๖๖๕๖

สำหรับแผนควบคุมการจ่ายไฟ (ผคฟ.) กฟภ.๓
เรียน อก.ปบ.(ก.๓)


ผคฟ. พิจารณาแล้วเห็นควร

อนุมัติให้ดับไฟตามคำขอข้อ 1 ฟีดเดอร์ 04K08 จาก 04K8V8-๗ ถึง 04K 5S-03, 04K 8S-04
ในวันที่ 20 ต.ค. 67 ตั้งแต่เวลา 08.00 น. ถึง 17.00 น. ตามใบสั่งทำสวิตซ์ซึ่งเลขที่ 1465/2567

อนุมัติให้ดับไฟตามคำขอข้อ 2 ฟีดเดอร์ 04K04 จาก 04K4V8-๗ ถึง 04K 3S-02, 04K 4S-04, 04K 4S-09
ในวันที่ 20 ต.ค. 67 ตั้งแต่เวลา 08.00 น. ถึง 17.00 น. ตามใบสั่งทำสวิตซ์ซึ่งเลขที่

อนุมัติให้ดับไฟตามคำขอข้อ 3 ฟีดเดอร์ 04K09 จาก 04K9V8-๗ ถึง 04K9S-02, 04K 9S-03, 04K 9S-04, 04K 9S-05, 04K 9S-06, 04K 9S-07, 04K 9S-08, 04K 9S-09, 04K 9S-10, 04K 9S-11, 04K 9S-12, 04K 9S-13, 04K 9S-14, 04K 9S-15, 04K 9S-16, 04K 9S-17, 04K 9S-18, 04K 9S-19, 04K 9S-20, 04K 9S-21, 04K 9S-22, 04K 9S-23, 04K 9S-24, 04K 9S-25, 04K 9S-26, 04K 9S-27, 04K 9S-28, 04K 9S-29, 04K 9S-30, 04K 9S-31, 04K 9S-32, 04K 9S-33, 04K 9S-34, 04K 9S-35, 04K 9S-36, 04K 9S-37, 04K 9S-38, 04K 9S-39, 04K 9S-40, 04K 9S-41, 04K 9S-42, 04K 9S-43, 04K 9S-44, 04K 9S-45, 04K 9S-46, 04K 9S-47, 04K 9S-48, 04K 9S-49, 04K 9S-50, 04K 9S-51, 04K 9S-52, 04K 9S-53, 04K 9S-54, 04K 9S-55, 04K 9S-56, 04K 9S-57, 04K 9S-58, 04K 9S-59, 04K 9S-60, 04K 9S-61, 04K 9S-62, 04K 9S-63, 04K 9S-64, 04K 9S-65, 04K 9S-66, 04K 9S-67, 04K 9S-68, 04K 9S-69, 04K 9S-70, 04K 9S-71, 04K 9S-72, 04K 9S-73, 04K 9S-74, 04K 9S-75, 04K 9S-76, 04K 9S-77, 04K 9S-78, 04K 9S-79, 04K 9S-80, 04K 9S-81, 04K 9S-82, 04K 9S-83, 04K 9S-84, 04K 9S-85, 04K 9S-86, 04K 9S-87, 04K 9S-88, 04K 9S-89, 04K 9S-90, 04K 9S-91, 04K 9S-92, 04K 9S-93, 04K 9S-94, 04K 9S-95, 04K 9S-96, 04K 9S-97, 04K 9S-98, 04K 9S-99, 04K 9S-100
ในวันที่ 20 ต.ค. 67 ตั้งแต่เวลา 08.00 น. ถึง 17.00 น. ตามใบสั่งทำสวิตซ์ซึ่งเลขที่

พนักงานศูนย์ นาม นุททอง ฝาเงิน ประสานงานกับ นายพัชรพงศ์ วัฒนสุข


(นายพัชรพงศ์ โพธิ์พันธ์)
ผู้ประสานงาน นฟ.คฟ.

กำหนดการสวิตซ์ 3 แห่ง

แผนผัง 1 แห่ง

สำหรับผู้อนุมัติ

ที่ ก.๓ กปบ.(คฟ.)

เรียน ผจก. กฟภ. ๐๖๖.

อก.บช.(ก.๓), อก.วว.(ก.๓)

อนุมัติ และแจ้ง จป. เพื่อตรวจสอบความปลอดภัย

พร้อมทั้งลงข้อมูลแจ้งแผนดับไฟลงใน www.pea.co.th

ผจพ. (สถานี)

เพื่อทราบ และจัดพนักงานเข้าปฏิบัติงานร่วมกับศูนย์ฯ นครปฐม
ตั้งแต่วันที่ น. เป็นต้นไป จนกว่างานจะแล้วเสร็จ



(นายเลทองศักดิ์ แก่นจันทร์)
รท.ปบ.(ก3) ปฏิบัติงานแทน อก.ปบ.(ก3)

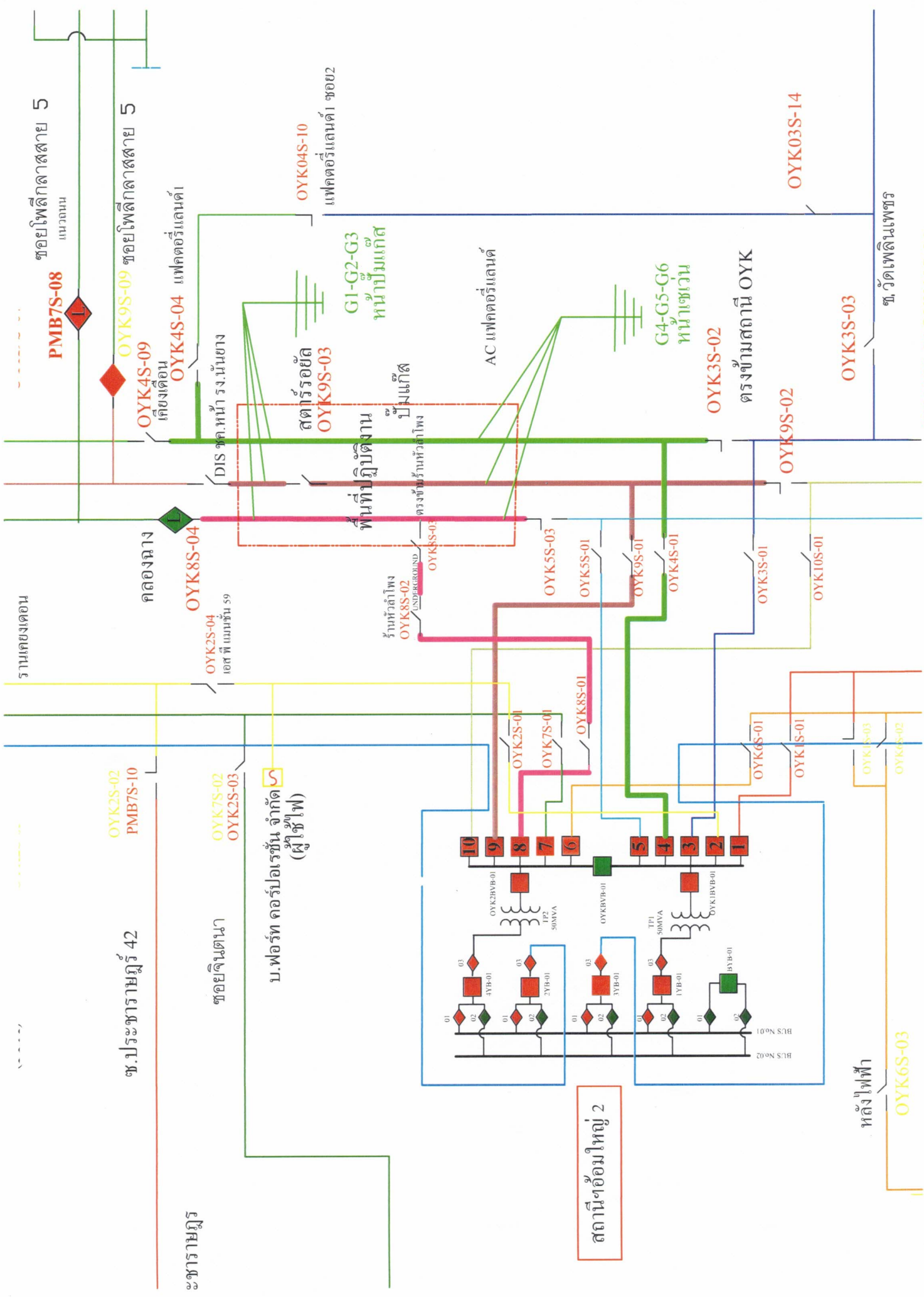
ใบสั่งทำสวิตชิง

1. สถานที่ทำงาน	บริเวณสถานี OYK - ป้อมแก๊สถนนพุทธมณฑลสาย 5 (OYK04,08,09)				
2. กำหนดวันที่ทำงาน	20 ต.ค. 67	ระหว่าง	08.00 น.	ถึง	17.00 น.
3. ผู้ขอทำงาน	กฟส.อมน.	งานที่ทำ	ปรับปรุงระบบจำหน่าย 22kV		ตามใบขอปฏิบัติงาน 1465/67
4. เตรียมการสวิตชิงโดย	นายขุนทอง ผาเงิน				วันที่ 5 ตุลาคม 2567
5. ตรวจสอบสวิตชิงโดย					วันที่ 5 ตุลาคม 2567
6. อนุมัติสวิตชิงโดย					วันที่ 5 ตุลาคม 2567
7. สั่งทำสวิตชิงโดย	1. นายจิรวัดน์, นายวัฒน์, นายพิชชา, นายวิรัช, นายอมร (กะ1 00.00 น. - 08.00 น.) 2. นายพีรภัทร, นางสาวสุภัสชา, นายขุนทอง, นายศักดิ์สิทธิ์, นายพนิต (กะ2 08.00 น. - 16.00 น.) 3. นายนครินทร์, นางสาวพิชชา, นายณัฐกาญจน์, นายสุธี, นายสามารถ (กะ3 16.00 น. - 24.00 น.)				

ที่	รหัสอุปกรณ์	สภาพอุปกรณ์ ปกติก่อน ดำเนินการ	ดำเนินการ	เวลา	ผู้ดำเนินการ	ผู้สั่งการ	หมายเหตุ
1	ตรวจสอบอุปกรณ์ป้องกันและตัดตอน ก่อนทำการสวิตชิง (ดับไฟยาวต่อเนื่อง ง่ายกลับสภาพปกติ วันที่ 17 พ.ค. 67)						
2	OYK-TP1	"OLTC" Auto	"OLTC" Manual		OYK	-	-
3	OYK03VB-01	"ON" Auto Reclose	"OFF" Auto Reclose		OYK	-	Load = 3.52 MW
4	OYK04VB-01	"ON" Auto Reclose	"OFF" Auto Reclose		OYK	-	Load = 0.49 MW
5	OYK-TP2	"OLTC" Auto	"OLTC" Manual		OYK	-	-
6	OYK07VB-01	"ON" Auto Reclose	"OFF" Auto Reclose		OYK	-	Load = 3.21 MW
7	OYK08VB-01	"ON" Auto Reclose	"OFF" Auto Reclose		OYK	-	Load = 4.55 MW
8	OYK09VB-01	"ON" Auto Reclose	"OFF" Auto Reclose		OYK	-	Load = 3.77 MW
9	PMB-TP1	"OLTC" Auto	"OLTC" Manual		PMB	-	-
10	PMB03VB-01	"ON" Auto Reclose	"OFF" Auto Reclose		PMB	-	Load = 3.03 MW
11	PMB-TP2	"OLTC" Auto	"OLTC" Manual		PMB	-	-
12	PMB06VB-01	"ON" Auto Reclose	"OFF" Auto Reclose		PMB	-	Load = 1.89 MW
13	PMB07VB-01	"ON" Auto Reclose	"OFF" Auto Reclose		PMB	-	Load = 0.56 MW
14	ย้ายโหลด OYK04 บางส่วนไปจ่ายไฟจาก OYK03						
15	OYK04S-10	ปลด	สับ		อมน.		DIS แฟคตอรีแลนด์ 1 ซอย 2
16	OYK04S-04	สับ	ปลด(ใช้โหลดบัสเตอร์)		อมน.		DIS แฟคตอรีแลนด์ 1
17	ย้ายโหลด OYK08 บางส่วนไปจ่ายไฟจาก PMB07						
18	OYK07S-03	ปลด	สับ		อมน.	SCADA	SF6 ปากซอยดอนหวาย
19	OYK08S-05	ปลด	สับ		อมน.		DIS ปากซอยบุญผัวย
20	OYK08S-04	สับ	ปลด, ล็อคคาน		อมน.		SF6 ศูนย์ฮีโน่ สาย 5
21	ย้ายโหลด OYK09 บางส่วนไปจ่ายไฟจาก PMB03						
22	PMBBVB-01	ปลด	สับ		PMB		- ขนานบัส
23	OYK09S-06	ปลด	สับ		พทช.	SCADA	SF6 หมู่บ้านลัดดาพร
24	DIS ชั่วคราว	สับ	ปลด(ใช้โหลดบัสเตอร์)		อมน.		DIS หน้า รง. นันยาง
25	PMBBVB-01	สับ	ปลด		PMB		- ขนานบัส
26	ย้ายโหลด OYK04 บางส่วนไปจ่ายไฟจาก PMB07						
27	OYKBVB-01	ปลด	สับ		OYK		- ขนานบัส
28	OYK04S-08	ปลด	สับ		พทช.		SF6 ร่มไม้ริมนา
29	OYK04S-09	สับ	ปลด(ใช้โหลดบัสเตอร์)		อมน.		DIS ร้านเคียงเดือน
30	OYKBVB-01	สับ	ปลด		OYK		- ขนานบัส

ที่	รหัสอุปกรณ์	สภาพอุปกรณ์ ปกติก่อน ดำเนินการ	ดำเนินการ	เวลา	ผู้ดำเนินการ	ผู้สั่งการ	หมายเหตุ	
31	OYK07S-03	สับ	ปลด		อมน.	SCADA	SF6	ปากชอยดอนทวาย
32	เมื่อพร้อมดับไฟเวลา 08.00น.							
33	OYK04VB-01	สับ	ปลด		OYK		-	-
34	OYK08VB-01	สับ	ปลด		OYK		-	-
35	OYK09VB-01	สับ	ปลด		OYK		-	-
36	OYK04S-01	สับ	ปลด		อมน.		-	POT HEAD F.4
37	OYK08S-01	สับ	ปลด		อมน.		-	POT HEAD F.8
38	OYK09S-01	สับ	ปลด		อมน.		-	POT HEAD F.9
39	แจ้งผู้ควบคุมงานให้ทำการ Test ไฟย้อน จุด G1 หากไม่พบไฟย้อนให้ทำการ Short ground จุด G1							
40	แจ้งผู้ควบคุมงานให้ทำการ Test ไฟย้อน จุด G2 หากไม่พบไฟย้อนให้ทำการ Short ground จุด G2							
41	แจ้งผู้ควบคุมงานให้ทำการ Test ไฟย้อน จุด G3 หากไม่พบไฟย้อนให้ทำการ Short ground จุด G3							
42	แจ้งผู้ควบคุมงานให้ทำการ Test ไฟย้อน จุด G4 หากไม่พบไฟย้อนให้ทำการ Short ground จุด G4							
43	แจ้งผู้ควบคุมงานให้ทำการ Test ไฟย้อน จุด G5 หากไม่พบไฟย้อนให้ทำการ Short ground จุด G5							
44	แจ้งผู้ควบคุมงานให้ทำการ Test ไฟย้อน จุด G6 หากไม่พบไฟย้อนให้ทำการ Short ground จุด G6							
45	แจ้งผู้ควบคุมงาน ลงข้อมูลความปลอดภัยในการปฏิบัติงานใน We Safe							
46	เมื่อผู้ควบคุมงาน ลงข้อมูลความปลอดภัยในการปฏิบัติงานใน We Safe เสร็จเรียบร้อย							
47	OYK-TP1	"OLTC" Manual	"OLTC" Auto		OYK		-	
48	OYK03VB-01	"OFF" Auto Reclose	"ON" Auto Reclose		OYK		-	
49	OYK-TP2	"OLTC" Manual	"OLTC" Auto		OYK		-	
50	OYK07VB-01	"OFF" Auto Reclose	"ON" Auto Reclose		OYK		-	
51	PMB-TP1	"OLTC" Manual	"OLTC" Auto		PMB		-	
52	PMB03VB-01	"OFF" Auto Reclose	"ON" Auto Reclose		PMB		-	
53	PMB-TP2	"OLTC" Manual	"OLTC" Auto		PMB		-	
54	PMB06VB-01	"OFF" Auto Reclose	"ON" Auto Reclose		PMB		-	
55	PMB07VB-01	"OFF" Auto Reclose	"ON" Auto Reclose		PMB		-	
สิ้นสุด Switching ช่วงแรก								
56	OYK-TP1	"OLTC" Auto	"OLTC" Manual		OYK		-	
57	OYK03VB-01	"ON" Auto Reclose	"OFF" Auto Reclose		OYK		-	
58	OYK-TP2	"OLTC" Auto	"OLTC" Manual		OYK		-	
59	OYK07VB-01	"ON" Auto Reclose	"OFF" Auto Reclose		OYK		-	
60	PMB-TP1	"OLTC" Auto	"OLTC" Manual		PMB		-	
61	PMB03VB-01	"ON" Auto Reclose	"OFF" Auto Reclose		PMB		-	
62	PMB-TP2	"OLTC" Auto	"OLTC" Manual		PMB		-	
63	PMB06VB-01	"ON" Auto Reclose	"OFF" Auto Reclose		PMB		-	
64	PMB07VB-01	"ON" Auto Reclose	"OFF" Auto Reclose		PMB		-	
65	เมื่อผู้ควบคุมงานแจ้งชุดทำงานปฏิบัติงานแล้วเสร็จ ยืนยันข้อมูลใน WE SAFE เสร็จเรียบร้อย พร้อมย้ายโหลดกลับสภาพปกติ							
66	แจ้งผู้ควบคุมงานให้ทำการ ปลด Short ground จุด G1							
67	แจ้งผู้ควบคุมงานให้ทำการ ปลด Short ground จุด G2							
68	แจ้งผู้ควบคุมงานให้ทำการ ปลด Short ground จุด G3							
69	แจ้งผู้ควบคุมงานให้ทำการ ปลด Short ground จุด G4							
70	แจ้งผู้ควบคุมงานให้ทำการ ปลด Short ground จุด G5							

ที่	รหัสอุปกรณ์	สภาพอุปกรณ์ ปกติก่อน ดำเนินการ	ดำเนินการ	เวลา	ผู้ดำเนินการ	ผู้สั่งการ	หมายเหตุ
71	แจ้งผู้ควบคุมงานให้ทำการ ปลด Short ground จุด G6						
72	เมื่อพร้อมจ่ายไฟ						
73	OYK04S-01	ปลด	สับ		อมน.	-	POT HEAD F.4
74	OYK08S-01	ปลด	สับ		อมน.	-	POT HEAD F.8
75	OYK09S-01	ปลด	สับ		อมน.	-	POT HEAD F.9
76	OYK04VB-01	ปลด	สับ คง OFF Auto Reclose		OYK	-	-
77	OYK08VB-01	ปลด	สับ คง OFF Auto Reclose		OYK	-	-
78	OYK09VB-01	ปลด	สับ คง OFF Auto Reclose		OYK	-	-
79	ย้ายโหลด OYK04 บางส่วนกลับจาก PMB07						
80	OYK07S-03	ปลด	สับ		อมน.	SCADA	SF6 ปากซอยดอนหวาย
81	OYKBVB-01	ปลด	สับ		OYK	-	ขนานบัส
82	OYK04S-09	ปลด	สับ		อมน.	DIS	ร้านเคียงเดือน
83	OYK04S-08	สับ	ปลด		อมน.	SF6	ร่มไม่ริมนา
84	OYKBVB-01	สับ	ปลด		OYK	-	ขนานบัส
85	ย้ายโหลด OYK09 บางส่วนกลับจาก PMB03						
86	PMBBVB-01	ปลด	สับ		PMB	-	ขนานบัส
87	DIS ชั่วคราว	ปลด	สับ		อมน.	DIS	หน้า รง.นันทยาง
88	OYK09S-06	สับ	ปลด		พทท.	SCADA	SF6 หมู่บ้านลัดดาพร
89	PMBBVB-01	สับ	ปลด		PMB	-	ขนานบัส
90	ย้ายโหลด OYK08 บางส่วนกลับจาก PMB07						
91	OYK08S-04	ปลด, ล็อคคาน	สับ		อมน.	SF6	ศูนย์ฮีโน่ สาย5
92	OYK08S-05	สับ	ปลด(ใช้โหลดบัสเตอร์)		อมน.	DIS	ปากซอยบุญฝ้าย
93	OYK07S-03	ปลด	สับ		อมน.	SCADA	SF6 ปากซอยดอนหวาย
94	ย้ายโหลด OYK04 บางส่วนกลับจาก OYK03						
95	OYK04S-04	ปลด	สับ		อมน.	DIS	แพคตอรีแลนด์ 1
96	OYK04S-10	สับ	ปลด(ใช้โหลดบัสเตอร์)		อมน.	DIS	แพคตอรีแลนด์ 1 ซอย 2
97	OYK-TP1	"OLTC" Manual	"OLTC" Auto		OYK		
98	OYK03VB-01	"OFF" Auto Reclose	"ON" Auto Reclose		OYK		
99	OYK04VB-01	"OFF" Auto Reclose	"ON" Auto Reclose		OYK		
100	OYK-TP2	"OLTC" Manual	"OLTC" Auto		OYK		
101	OYK07VB-01	"OFF" Auto Reclose	"ON" Auto Reclose		OYK		
102	OYK08VB-01	"OFF" Auto Reclose	"ON" Auto Reclose		OYK		
103	OYK09VB-01	"OFF" Auto Reclose	"ON" Auto Reclose		OYK		
104	PMB-TP1	"OLTC" Manual	"OLTC" Auto		PMB		
105	PMB03VB-01	"OFF" Auto Reclose	"ON" Auto Reclose		PMB		
106	PMB-TP2	"OLTC" Manual	"OLTC" Auto		PMB		
107	PMB06VB-01	"OFF" Auto Reclose	"ON" Auto Reclose		PMB		
108	PMB07VB-01	"OFF" Auto Reclose	"ON" Auto Reclose		PMB		
สิ้นสุด Switching ทั้งหมด							





การไฟฟ้าส่วนภูมิภาค
PROVINCIAL ELECTRICITY AUTHORITY

จาก ผกส.กฟส.อ้อมน้อย

เลขที่

เรื่อง ขออนุมัติดับไฟเพื่อปฏิบัติงาน

อ้างถึง

สิ่งที่ส่งมาด้วย แผนผังบริเวณงานที่ดำเนินการ

เรียน ผจก. ผ่าน รจก.(ท.) กฟส.อ้อมน้อย

ถึง ผจก.กฟส.อ้อมน้อย

วันที่ 26 กันยายน 2567

ด้วยวันอาทิตย์ที่ 20 ตุลาคม 2567 ตั้งแต่เวลา 8.00 - 17.00 น. ผกส.กฟส.อ้อมน้อยมีแผนงานดับไฟฟ้าเพื่อปรับปรุงระบบจำหน่าย 22 เควี แนวถนนพุทธมณฑลสาย 5 ช่วงคลองบางยาง ถึง เอซี หรือฟเฟอร์ตี้ โดยมีรายละเอียด วงจรที่ขอดับไฟปฏิบัติงานดังนี้

1. ระบบสายส่ง 115 เควี สถานีฯ.....ตั้งแต่.....
ถึง.....
2. ระบบจำหน่าย 22 เควี สถานีฯ อ้อมใหญ่ 2 วงจร 4,8,9 ตั้งแต่..... คลองบางยาง
ถึง..... เอซี หรือฟเฟอร์ตี้
3. ระบบจำหน่ายแรงต่ำ หม้อแปลง.....ตั้งแต่.....
ถึง.....

ทั้งนี้ ผกส.กฟส.อ้อมน้อย ได้มอบหมายให้ นายณัฐภูมิ แก้วมา ตำแหน่ง พชง.5 หมายเลขโทรศัพท์มือถือ 080-119-8833 เป็นผู้ควบคุมและประสานงานในการดับไฟ ให้เป็นไปด้วยความเรียบร้อย และแล้วเสร็จภายในเวลาที่กำหนด

(นายเสน่ห์ พยับเดช)
ผ.กส. กฟส.อ้อมน้อย

ผ.ปบ., ผ.กส.

- อนุมัติและแจ้งส่วนเกี่ยวข้องดำเนินการ
- ผ.ปบ.ประสานงาน ผ.กส. พร้อมจัดทำประกาศดับไฟ

(นายอดิสร แก้วสินธุ์)
ผจก.กฟส.อ้อมน้อย

แผนก่อสร้างระบบไฟฟ้า
โทรศัพท์ 14352