



การไฟฟ้าส่วนภูมิภาค
PROVINCIAL ELECTRICITY AUTHORITY

Switching Deadline

วันที่ 19 ก.ย. 65

วิทยุขอตัดไฟ

เลขที่ ๓๓.คกข.ปณ.๐๒๔๒๒๕๖๕
ชื่อผู้รับ นายสมบุรณ์ สิงห์โตทอง
ชื่อผู้ส่ง นายนครินทร์ รัตนปัญญา

วันที่ ๑๔ กันยายน ๒๕๖๕
ตำแหน่ง อก.ปณ.(ก.๓)
ตำแหน่ง รจก.(ท).รักษาการแทน ผจก. กฟฟ.โคกขาม

ด้วยการไฟฟ้า กฟฟ.โคกขาม จะขอตัดไฟเพื่อปฏิบัติงานในระบบจำหน่ายแรงสูง/สถานีไฟฟ้าสื่อนสาคร ตามแผนผังสังเขป
แนบ จำนวน ๑ แผ่น ดังนี้

ที่	พิดเตอร์	วัน/เดือน/ปี	ตั้งแต่เวลา	ถึงเวลา	ลักษณะงานที่ปฏิบัติ และบริเวณที่ปฏิบัติงาน	จาก	ถึง	ผู้ควบคุมงาน
๑	SXA3	๒๑ ก.ย. ๖๕	๐๙.๐๐ น.	๑๖.๐๐ น.	แก้ไขเสาแรงสูงเอน เร่งด่วน	ปลดจุดจรั้มต้น DDE ก่อนถึงประตู แก้มลิงวัดบ้านโคก	SXA๓S-๑๕	นายวรวิทย์ เนื่องนอง เบอร์โทร ๐๙๔- ๔๙๔๗๓๓๔ ชุดกระเช้า HOTLINE

พื้นที่ที่มีผู้ใช้ไฟได้รับผลกระทบ(ไฟดับ)....ประตูแก้มลิงวัดโคกขาม

ผู้ประสานงานการตัดไฟ ชื่อ นายสุรศักดิ์ สงวนพันธุ์ ตำแหน่ง ผ.ปณ. โทร ๐๘๑-๙๙๑-๒๕๓๒
พื้นที่ ที่ขอตัดไฟปฏิบัติงานมีสายเคเบิลใยแก้วนำแสงของ กฟภ. (หากมีโอกาสชำรุด ผศส.กรส.(ก.๓) จะได้ตรวจสอบก่อนปฏิบัติงาน)

๑. มีสายเคเบิลใยแก้วนำแสง ๑.๑ มีโอกาสชำรุด ๑.๒ ไม่มีโอกาสชำรุด

๒. ไม่มีสายเคเบิลใยแก้วนำแสง

ลงชื่อ

(นายนครินทร์ รัตนปัญญา.)

ตำแหน่ง รจก.(ท).รักษาการแทน ผจก. กฟฟ.โคกขาม

แผนกควบคุมการจ่ายไฟ (ผคฟ.) กฟภ.๓

เรียน อก.ปบ.(ก.๓)

ผคฟ. พิจารณาแล้วเห็นควร

DDE ก่อตั้ง Hse ๓

อนุมัติให้ดับไฟตามคำขอข้อ 1. ฟีดเตอร์ SXA3 จาก แกมลิ้ง รัตเม็ค. ถึง SXA3S-15
ในวันที่ 21 ก.ย. 65 ตั้งแต่เวลา 09.00 น. ถึง 16.00 น. ตามใบสั่งทำสวิชซึ่งเลขที่ 1493/2565

อนุมัติให้ดับไฟตามคำขอข้อ..... ฟีดเตอร์..... จาก..... ถึง.....
ในวันที่..... ตั้งแต่เวลา..... น. ถึง..... น. ตามใบสั่งทำสวิชซึ่งเลขที่.....

อนุมัติให้ดับไฟตามคำขอข้อ..... ฟีดเตอร์..... จาก..... ถึง.....
ในวันที่..... ตั้งแต่เวลา..... น. ถึง..... น. ตามใบสั่งทำสวิชซึ่งเลขที่.....

พนักงานศูนย์ฯ นาย อมร โมกข์พันธ์ ประสานงานการขอดับไฟกับ ช่างวิศวกร สว่างพันธุ์
16 ก.ย. 65 สมพร ตันติเกษรกิจ

(สมพร ตันติเกษรกิจ)
0๐๓.๖ ปฏิบัติงานแทน น.๓๗,

สำหรับผู้อนุมัติ

ที่ ก.๓ กปบ.(คฟ.)

เรียน ผจก. วฟ. คฟ.

อก.วว.(ก.๓)

อนุมัติ และแจ้ง จป. เพื่อตรวจสอบความปลอดภัย,
พร้อมทั้งลงข้อมูลแจ้งแผนดับไฟลงใน www.pea.co.th

ผคฟ.๐๑-(rev.๐๒/๒๕๖๐)

ขั้นตอนการสวิชซึ่ง 2 แผ่น

แผนผังแนบ 1 แผ่น

ผจพ. (สถานี.....)

เพื่อทราบ และจัดพนักงานเข้าปฏิบัติงานร่วมกับศูนย์
นครปฐม ตั้งแต่เวลา..... น. เป็นต้นไป จนกว่างานจะแล้วเสร็จ

(นายเลอพงศ์ แก่นจันทร์)

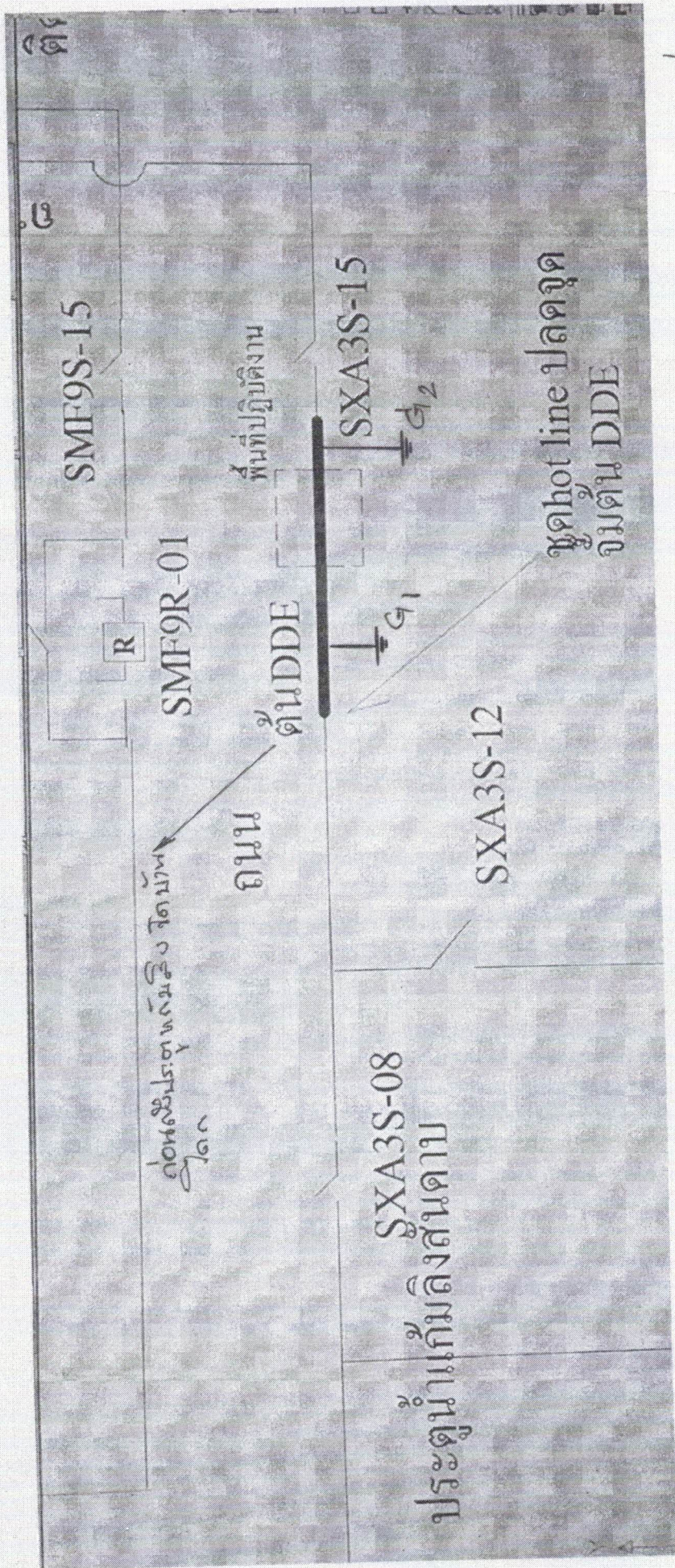
รก.ปบ.(ก3) ปฏิบัติงานแทน อก.ปบ.(ก3)

ใบสั่งทำสวิตชิง

1. สถานที่ทำงาน	บริเวณก่อนถึงประตูแก้มลิงวัดบ้านโคก - เลย์ที่จัดสรรวัฒนาแพคตอี่					
2. กำหนดวันที่ทำงาน	21 ก.ย. 65	ระหว่าง	09.00 น.	ถึง	16.00	น.
3. ผู้ขอทำงาน	กฟส.คกข.	งานที่ทำ	แก้ไขเสาแรงสูงเอน	ตามใบขอปฏิบัติงาน	1493/2565	
4. เตรียมการสวิตชิงโดย	นายอมร โมกขพันธ์			วันที่	16 กันยายน 2565	
5. ตรวจสอบสวิตชิงโดย				วันที่	16 กันยายน 2565	
6. อนุมัติสวิตชิงโดย				วันที่	16 กันยายน 2565	
7. สั่งทำสวิตชิงโดย	1. นายนศุภสวัสดิ์, นายอนุสรณ์, นายธนิต, นายมนโชน			(กะ1 00.00 น. - 08.00 น.)		
	2. นายนครินทร์, นายขุนทอง, นายศักดิ์สิทธิ์, นายพนิต			(กะ2 08.00 น. - 16.00 น.)		
	3. นายเพชรรัตน์, นายพิชชา, นายณัฐกาญจน์, นายสามารถ			(กะ3 16.00 น. - 24.00 น.)		

ที่	รหัสอุปกรณ์	สภาพอุปกรณ์ ปกติก่อน ดำเนินการ	ดำเนินการ	เวลา	ผู้ดำเนินการ	ผู้สั่งการ	หมายเหตุ
1	ตรวจสอบอุปกรณ์ป้องกันและอุปกรณ์ตัดตอนก่อนทำสวิตชิง						
2	SXA-TP1	"OLTC" Auto	"OLTC" Manual		SXA		- -
3	SXA-TP2	"OLTC" Auto	"OLTC" Manual		SXA		- -
4	SXA03VB-01	"ON" Auto Reclose	"OFF" Auto Reclose		SXA		- -
5	SXA06VB-01	"ON" Auto Reclose	"OFF" Auto Reclose		SXA		-
6	ย้ายโหลด SXA 3 ไปจ่ายจาก SXA 6						
7	SXABVB-01	ปลด	สับ		SXA		- ขนานบัส
8	SXA03S-16	ปลด	สับ		คกข.		DIS ซอยข้างวัดบ้านโคก
9	SXA03S-15	สับ	ปลด(ใช้โหลดบัสเตอร์)		คกข.		DIS เลย์ที่จัดสรรวัฒนาแพคต
10	SXABVB-01	สับ	ปลด		SXA		- ขนานบัส
11	เมื่อพร้อมดับไฟทำงาน เวลา 09.00 น						
12	แจ้งผู้ควบคุมงาน ทำการไล่นโหลดหม้อแปลงในระบบ ออกทั้ง 3 เฟส (หม้อแปลง 1 ลูก)						
13	แจ้งชุด Hot Line ทำการปลดจุดจัมต้น DDE บริเวณก่อนถึงประตูแก้มลิงวัดบ้านโคก ออกทั้ง 3 เฟส						
14	หลังจากชุด Hot Line ดำเนินการแล้วเสร็จ						
15	แจ้ง กฟฟ.คกข. ทำการเทสไฟ, ข้อตรกราวด์จุด G1						
16	แจ้ง กฟฟ.คกข. ทำการเทสไฟ, ข้อตรกราวด์จุด G2						
17	หลังจาก กฟฟ.คกข. ดำเนินการแล้วเสร็จ พร้อมลงข้อมูลใน WE SAFE เรียบร้อย						

ที่	รหัสอุปกรณ์	สภาพอุปกรณ์ ปกติก่อน ดำเนินการ	ดำเนินการ	เวลา	ผู้ดำเนินการ	ผู้สั่งการ	หมายเหตุ
18	แจ้งพื้นที่ดับไฟให้ กฟฟ.คคช. รับทราบและปฏิบัติงานได้						
19	SXA-TP1	"OLTC" Manual	"OLTC" Auto		SXA		- -
20	SXA-TP2	"OLTC" Manual	"OLTC" Auto		SXA		- -
21	SXA03VB-01	"OFF" Auto Reclose	"ON" Auto Reclose		SXA		- -
22	SXA06VB-01	"OFF" Auto Reclose	"ON" Auto Reclose		SXA		- -
สิ้นสุด Switching ช่วงเช้า							
23	เมื่อ กฟฟ.คคช. ปฏิบัติงานแล้วเสร็จ พร้อมจ่ายไฟ						
24	SXA-TP1	"OLTC" Auto	"OLTC" Manual		SXA		- -
25	SXA-TP2	"OLTC" Auto	"OLTC" Manual		SXA		- -
26	SXA03VB-01	"ON" Auto Reclose	"OFF" Auto Reclose		SXA		- -
27	SXA06VB-01	"ON" Auto Reclose	"OFF" Auto Reclose		SXA		- -
28	แจ้ง กฟฟ.คคช. ทำการปลดช็อตกราวด์จุด G1 ออก						
29	แจ้ง กฟฟ.คคช. ทำการปลดช็อตกราวด์จุด G2 ออก						
30	หลังจาก กฟฟ.คคช. ดำเนินการแล้วเสร็จ พร้อมลงข้อมูลใน WE SAFE เรียบร้อย						
31	จ่ายไฟคืนสู่ระบบ						
32	แจ้งชุด Hot Line ทำการเชื่อมจุดจัมตัน DDE บริเวณก่อนถึงประตูแก้มลิงวัดบ้านโคก เข้าทั้ง 3 เฟส						
33	หลังจากชุด Hot Line ดำเนินการแล้วเสร็จ						
34	ย้ายโหลด SXA 3 กลับจาก SXA 6						
35	SXABVB-01	ปลด	สับ		SXA		- ขนานบัส
36	SXA03S-15	ปลด	สับ		คคช.		DIS เลย์ที่จัดสรรวัฒนาแพคต
37	SXA03S-16	สับ	ปลด(ใช้โหลดบัสเตอร์)		คคช.		DIS ซอยข้างวัดบ้านโคก
38	SXABVB-01	สับ	ปลด		SXA		- ขนานบัส
39	SXA-TP1	"OLTC" Manual	"OLTC" Auto		SXA		- -
40	SXA-TP2	"OLTC" Manual	"OLTC" Auto		SXA		- -
41	SXA03VB-01	"OFF" Auto Reclose	"ON" Auto Reclose		SXA		- -
42	SXA06VB-01	"OFF" Auto Reclose	"ON" Auto Reclose		SXA		- -
สิ้นสุด Switching ทั้งหมด							



หน้างาน 10/10/2020