



การไฟฟ้าส่วนภูมิภาค

เลขที่ ก.๓ปบ.๑๖๒๖๔ /๒๕๖๔

ชื่อผู้รับ นายสมบุญธรรม สิงห์โตทอง

ชื่อผู้ส่ง นายพัฒนา หงษ์อินทร์

วันที่ ๒๕ พฤศจิกายน ๒๕๖๔

ตำแหน่ง อ.ก.ปบ.(ก.๓)

ตำแหน่ง ร.จก.(ท.) บ.บง.ปฏิบัติงานแทน ผจก.บ.บง.

ด้วยการไฟฟ้า อ.บ้านโป่ง จะขอตัดไฟเพื่อปฏิบัติงาน เพื่อปรับปรุงระบบจำหน่าย สถานีไฟฟ้า บ้านโป่ง ๒ ตามแผนผัง  
 สำเนาแนบ จำนวน ๑ แผ่น ดังนี้

ที่	ฟีดเดอร์	วัน/เดือน/ปี	ตั้งแต่เวลา	ถึงเวลา	ลักษณะงานที่ปฏิบัติ/บริเวณ	จาก	ถึง	ผู้ควบคุมงาน
๑.	BPB 05	6 ธันวาคม 2564	08.30 น.	16.30 น.	ปรับปรุงระบบจำหน่าย	DIS BPB 55- 01/1	จุดตัด DDE จุด A โดยวิธีออนไลน์	นายจรัส ศรีมงคล
๒.	BPB 07	6 ธันวาคม 2564	08.30 น.	16.30 น.	ปรับปรุงระบบจำหน่าย	DIS BPB 75- 01/1	จุดตัด DDE จุด B โดยวิธีออนไลน์	

พื้นที่ที่มีผู้ใช้ไฟได้รับผลกระทบ(ไฟดับ) บริเวณหน้าวัดท่าผา

ผู้ประสานงานการดับไฟ ชื่อ นายจรัส ศรีมงคล ตำแหน่ง อ.ก.ปบ.บ.บง. โทร. ๐๘๕-๑๙๒๔๓๑๙

พื้นที่ ที่ขอตัดไฟปฏิบัติงานมีสายเคเบิลใยแก้วนำแสงของ กฟผ. (หากมีโอกาสชำรุด ผศส.กรส.(ก.๓) จะไปตรวจสอบก่อนปฏิบัติงาน)

๑.  สายเคเบิลใยแก้วนำแสง\* ๑.๑  มีโอกาสชำรุด ๑.๒  ไม่มีโอกาสชำรุด  
 ๒.  ไม่มีสายเคเบิลใยแก้วนำแสง

(นายพัฒนา หงษ์อินทร์)

ตำแหน่ง ร.จก.(ท.) บ.บง.ปฏิบัติงานแทน ผจก.บ.บง.

สำหรับแผนกควบคุมการจ่ายไฟ (ผคฟ.) กฟผ.๓

เรียน อ.ก.ปบ.(ก.๓)

ผคฟ. พิจารณาแล้วเห็นควร

- อนุมัติให้ดับไฟตามคำขอ 1 ฟีดเดอร์ BPB5 จาก BPB5S-01/1 ถึง DDE จุด A  
 ในวันที่ 6 ธ.ค. 64 ตั้งแต่เวลา 08.30 น. ถึง 16.30 น. ตามใบสั่งทำสวิตซ์เลขที่ 1627/64  
 อนุมัติให้ดับไฟตามคำขอ 2 ฟีดเดอร์ BPB7 จาก BPB7S-01/1 ถึง DDE จุด B  
 ในวันที่ 6 ธ.ค. 64 ตั้งแต่เวลา 08.30 น. ถึง 16.30 น. ตามใบสั่งทำสวิตซ์เลขที่ 1627/64

พนักงานศูนย์ฯ นาย อ.ว.ส โสภณพันธ์  
30 พ.ย. 64

ประสานงานการขอตัดไฟกับ นายจรัส ศรีมงคล

สำหรับผู้อนุมัติ

ที่ ก.๓ ก.ปบ.(คฟ.)

เรียน ผจก. กฟผ.บ.บง.

อก.บช.(ก.๓), อก.ว.ว.(ก.๓)

อนุมัติ และแจ้ง จ.ป. เพื่อตรวจสอบความปลอดภัย

พร้อมทั้งลงข้อมูลแจ้งแผนดับไฟลงใน www.pea.co.th

(นายเลอพงศ์ แก่นจันทร์)

ร.ก.ปบ.(ก3) ปฏิบัติงานแทน อ.ก.ปบ.(ก3)

ร.ก.พ.ส. อ.น.ค.ก.ส.ร.ก.อ.  
(ว.ค.ก. 7 11ท.น.น.๑พ.)ขั้นตอนการสวิตซ์ 2 แผ่น  
แผนผังแนบ 1 แผ่น

ผจก. (สถานี - )

เพื่อทราบ และจัดพนักงานเข้าปฏิบัติงานร่วมกับศูนย์ฯ นครปฐม  
ตั้งแต่วันที่ - น. เป็นต้นไป จนกว่างานจะแล้วเสร็จ

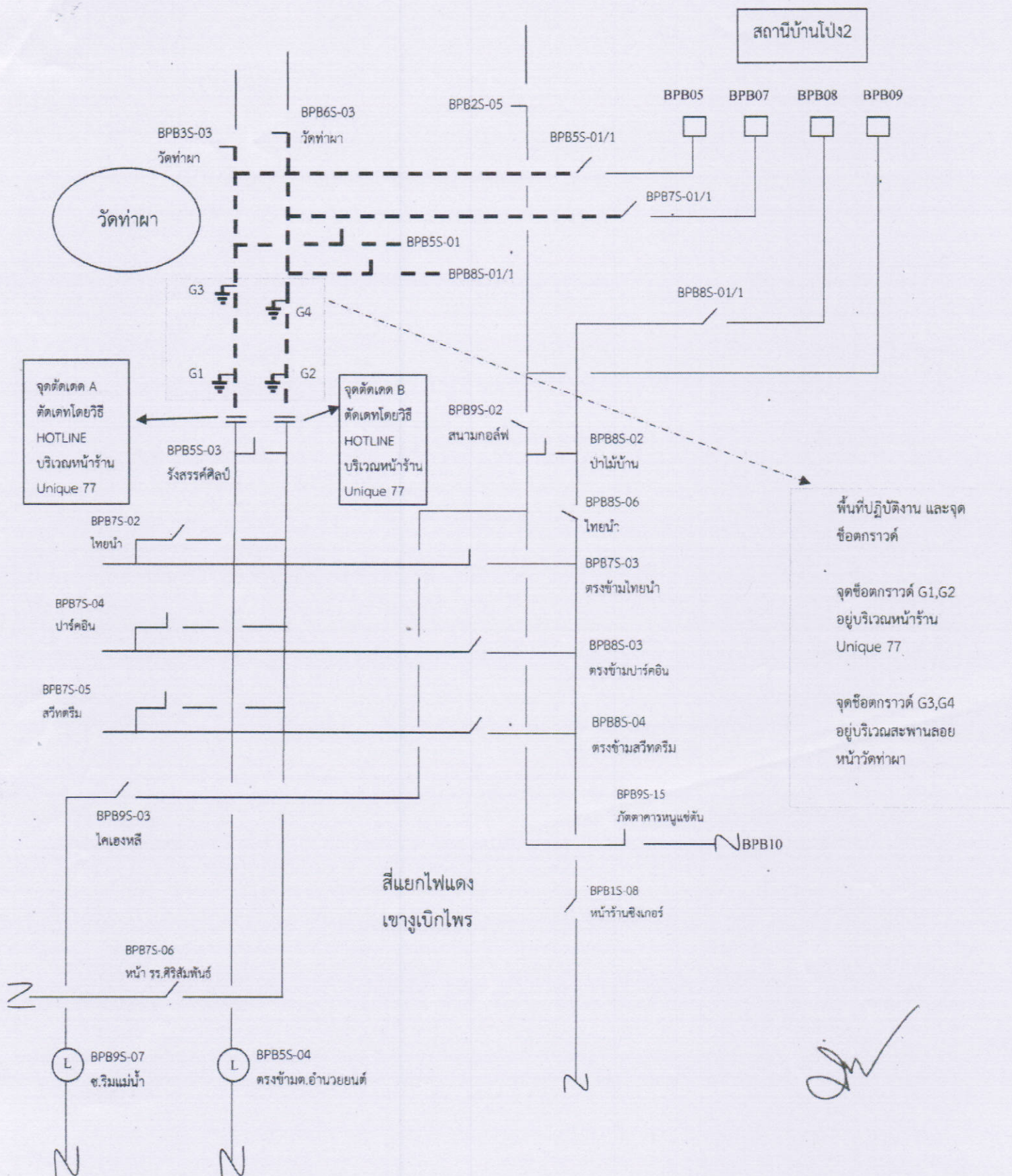
## ใบสั่งทำสวิตชิง

1. สถานที่ทำงาน	บริเวณวัดท่าผา			
2. กำหนดวันทำงาน	6 ธ.ค. 64	ระหว่าง	08.30 น.	ถึง 16.30 น.
3. ผู้ขอทำงาน	กฟอ.บปง.	งานที่ทำ	ปรับปรุงระบบจำหน่าย	ตามใบขอปฏิบัติงาน 1627/64
4. เตรียมการสวิตชิงโดย	นายอมร โมกขพันธ์			วันที่ 30 พฤศจิกายน 2564
5. ตรวจสอบสวิตชิงโดย				วันที่ 30 พฤศจิกายน 2564
6. อนุมัติสวิตชิงโดย				วันที่ 30 พฤศจิกายน 2564
7. สั่งทำสวิตชิงโดย	1. นายนครินทร์, นายอนุสรณ์, นายธนิศ, นายมโนช 2. นายกฤษณะศักดิ์, นายขุนทอง, นายศุภสวัสดิ์, นายพนิต 3. นายเพชรรัตน์, นายณัฐกาญจน์, นายพิชชา, นายสามารถ			(กะ1 00.00 น. - 08.00 น.) (กะ2 08.00 น. - 16.00 น.) (กะ3 16.00 น. - 24.00 น.)

ที่	รหัสอุปกรณ์	สภาพอุปกรณ์ ปกติก่อน ดำเนินการ	ดำเนินการ	เวลา	ผู้ดำเนินการ	ผู้สั่งการ	หมายเหตุ
1	ตรวจสอบสถานะอุปกรณ์และสวิตซ์ตัดตอน ก่อนทำการสวิตชิง						
2	BP2-KT4A	"OLTC" Auto	"OLTC" Manual		EGAT		-
3	BP2-KT6A	"OLTC" Auto	"OLTC" Manual		EGAT		-
4	BPB05VB-01	"ON" Auto Reclose	"OFF" Auto Reclose		BPB		- L = 3.03 MW
5	BPB07VB-01	"ON" Auto Reclose	"OFF" Auto Reclose		BPB		- L = 1.15 MW
6	BPB08VB-01	"ON" Auto Reclose	"OFF" Auto Reclose		BPB		- L = 3.58 MW
7	BPB09VB-01	"ON" Auto Reclose	"OFF" Auto Reclose		BPB		- L = 4.99 MW
8	ย้ายโหลด BPB07 ผ่าก BPB08						
9	BPB07S-03	ปลด	สับ		บปง.		DIS ตรงข้าม ไทยนำ
10	BPB07VB-01	สับ	ปลด		BPB		-
11	ย้ายโหลด BPB05 ผ่าก BPB09						
12	BPB05S-07	ปลด, ล็อคคาน	สับ		บปง.		SF6 ไปรษณีย์
13	BPB05VB-01	สับ	ปลด		BPB		-
14	BPB05S-01	สับ	ปลด		บปง.		DIS POT HEAD F.5
15	BPB07S-01	สับ	ปลด		บปง.		DIS POT HEAD F.7
16	เมื่อพร้อมดับไฟปฏิบัติงาน เวลา 08.30 น.						
17	แจ้งชุดขอทโหนดกระแสเข้า ทำการตัด DDE จุด A (วงจร BPB05) บริเวณร้าน Unique77 ออกทั้ง 3 เฟส (ไม่มีโหลดผู้ใช้ไฟ)						
18	แจ้งชุดขอทโหนดกระแสเข้า ทำการตัด DDE จุด B (วงจร BPB07) บริเวณร้าน Unique77 ออกทั้ง 3 เฟส (ไม่มีโหลดผู้ใช้ไฟ)						
19	หลังจากชุดขอทโหนดกระแสเข้า ดำเนินการเสร็จเรียบร้อยทั้ง 2 จุด						
20	แจ้งผู้ควบคุมงาน Test ไฟ Short Ground จุด G1						
21	แจ้งผู้ควบคุมงาน Test ไฟ Short Ground จุด G2						
22	แจ้งผู้ควบคุมงาน Test ไฟ Short Ground จุด G3						
23	แจ้งผู้ควบคุมงาน Test ไฟ Short Ground จุด G4						
24	แจ้งการดับไฟ ให้ผู้ควบคุมงานรับทราบและแจ้งผู้ควบคุมให้ปฏิบัติได้						
25	BP2-KT4A	"OLTC" Manual	"OLTC" Auto		EGAT		-
26	BP2-KT6A	"OLTC" Manual	"OLTC" Auto		EGAT		-
27	BPB08VB-01	"OFF" Auto Reclose	"ON" Auto Reclose		BPB		-
28	BPB09VB-01	"OFF" Auto Reclose	"ON" Auto Reclose		BPB		-
สิ้นสุด Switching ช่วงเช้า							

ที่	รหัสอุปกรณ์	สภาพอุปกรณ์ ปกติก่อน ดำเนินการ	ดำเนินการ	เวลา	ผู้ดำเนินการ	ผู้สั่งการ	หมายเหตุ
29	เมื่อชุดปฏิบัติงานทำงานเสร็จทั้งหมด พร้อมจ่ายไฟกลับคืน						
30	BP2-KT4A	"OLTC" Auto	"OLTC" Manual		EGAT		- -
31	BP2-KT6A	"OLTC" Auto	"OLTC" Manual		EGAT		- -
32	BPB08VB-01	"ON" Auto Reclose	"OFF" Auto Reclose		BPB		- -
33	BPB09VB-01	"ON" Auto Reclose	"OFF" Auto Reclose		BPB		- -
34	แจ้งผู้ควบคุมงานปลด Short Ground จุด G1						
35	แจ้งผู้ควบคุมงานปลด Short Ground จุด G2						
36	แจ้งผู้ควบคุมงานปลด Short Ground จุด G3						
37	แจ้งผู้ควบคุมงานปลด Short Ground จุด G4						
38	จ่ายไฟคืนสู่ระบบ						
39	แจ้งชุดขอทไลน์กระเช้า ทำการเชื่อม DDE จุด A (วงจร BPB05) บริเวณร้าน Unique77 เข้าทั้ง 3 เฟส (ไม่มีโหลดผู้ใช้ไฟ)						
40	แจ้งชุดขอทไลน์กระเช้า ทำการเชื่อม DDE จุด B (วงจร BPB07) บริเวณร้าน Unique77 เข้าทั้ง 3 เฟส (ไม่มีโหลดผู้ใช้ไฟ)						
41	หลังจากชุดขอทไลน์กระเช้า ดำเนินการเสร็จเรียบร้อยทั้ง 2 จุด						
42	BPB05S-01	ปลด	สับ		บปง.		DIS POT HEAD F.5
43	BPB07S-01	ปลด	สับ		บปง.		DIS POT HEAD F.7
44	ย้ายโหลด BPB07 คินจาก BPB08						
45	BPB07VB-01	ปลด	สับ "OFF" Auto Reclose		BPB		- -
46	BPB07S-03	สับ	ปลด(ใช้โหลดแบตเตอรี่)		บปง.		DIS ตรงข้าม ไทยนำ
47	ย้ายโหลด BPB05 คินจาก BPB09						
48	BPB05VB-01	ปลด	สับ "OFF" Auto Reclose		BPB		- -
49	BPB05S-07	สับ	ปลด, ล็อคคาน		บปง.		SF6 ไปรษณีย์
50	BP2-KT4A	"OLTC" Manual	"OLTC" Auto		EGAT		- -
51	BP2-KT6A	"OLTC" Manual	"OLTC" Auto		EGAT		- -
52	BPB05VB-01	"OFF" Auto Reclose	"ON" Auto Reclose		BPB		- -
53	BPB07VB-01	"OFF" Auto Reclose	"ON" Auto Reclose		BPB		- -
54	BPB08VB-01	"OFF" Auto Reclose	"ON" Auto Reclose		BPB		- -
55	BPB09VB-01	"OFF" Auto Reclose	"ON" Auto Reclose		BPB		- -
สิ้นสุด Switching							

แผนผัง Singleline Diagram แสดงพื้นที่ดับกระแสไฟและจุดช็อตกราวด์



หมายเหตุ

- เส้นแสดงพื้นที่ดับกระแสไฟฟ้าเพื่อปฏิบัติงาน
- ⊥ ตำแหน่งจุด Short Ground
- ⊕⊕ จุดตัดเคต

ผู้ควบคุมงาน  
ผู้ Short Ground  
จป.

นายจรัส ศรีมงคล  
นายวิรัชพงษ์ สวัสดิ์ศคณา  
นายพลกิจ จงวัชรสถิตย์