



การไฟฟ้าส่วนภูมิภาค
PROVINCIAL ELECTRICITY AUTHORITY

Switching Deadline

8 พ.ย. 66

เลขที่ ก.๓ พทท.(ปบ.) ๑๕๑๖ /๒๕๖๖
ชื่อผู้รับ นายพัทธนันท์ พธิราชสุวรรณชล
ชื่อผู้ส่ง นายชจรเดช นิยมศิริ

วันที่ ๗ พฤศจิกายน ๒๕๖๖
ตำแหน่ง อ.ก.ปบ.(ก.๓)
ตำแหน่ง ร.จก.(ท) กฟอ.พุทธมณฑล

ด้วยการไฟฟ้า อ.พุทธมณฑล จะขอย้ายโหลดเพื่อปฏิบัติงานในระบบจำหน่าย ๒๒ เควี สถานีไฟฟ้า ศาลายา , สามพราน ๓ ตามแผนผังสังเขปแนบ จำนวน ๓ แผน ดังนี้

ที่	พิดเดอร์	วัน/เดือน/ปี	ตั้งแต่เวลา	ถึงเวลา	ลักษณะงานที่ปฏิบัติ/บริเวณ	จาก	ถึง	ผู้ควบคุมงาน
๑.	SLY07	๙ พ.ย. ๖๖	๐๙.๐๐	๑๕.๐๐	แก้ไขจุดร้อนที่สวิตช์ใบมีด SLY07S-03 , และทางปลา CT มิเตอร์แบ่งคน F75AC (สพท. พทท.)	- SLY07S-03	- SLY07S-04	นายปณต ประดิษฐ์เจริญ พง.๖ ผบ.กฟอ.พทท. ๐๘๙-๘๗๕๑๑๗๘
๒.	SAC07	๙ พ.ย. ๖๖	๐๙.๐๐	๑๕.๐๐	**ปฏิบัติงานโดยชุดขอทไลน์ กระเช้าสมุทรสาคร**	- SAC07S-01	- SAC07S-04	

พื้นที่ที่มีผู้ใช้ไฟได้รับผลกระทบ(ไฟดับ)

ผู้ประสานงานการดับไฟ ชื่อ นายปราโมทย์ เบลญทรัพย์ ตำแหน่ง ช.ผ.ปบ. โทร ๐๙๐-๙๖๒๙๔๑๓๒

พื้นที่ ที่ขอดับไฟปฏิบัติงานมีสายเคเบิลใยแก้วนำแสงของ กฟภ. (หากมีโอกาสชำรุด ผศส.กรส.(ก.๓) จะไปตรวจสอบก่อนปฏิบัติงาน)

๑. มีสายเคเบิลใยแก้วนำแสง ๑.๑ มีโอกาสชำรุด ๑.๒ ไม่มีโอกาสชำรุด
๒. ไม่มีสายเคเบิลใยแก้วนำแสง

(... นายชจรเดช นิยมศิริ)

ตำแหน่ง ร.จก.(ท) ปฏิบัติงานแทน
ผจก.กฟอ.พุทธมณฑล

สำหรับแผนกควบคุมการจ่ายไฟ (ผคฟ.) กฟท.๓

เรียน อ.ก.ปบ.(ก.๓)

ผคฟ. พิจารณาแล้วเห็นควร

อนุมัติให้ดับไฟตามคำขอข้อ 1, 2 พิดเดอร์ จาก SLY07 SLY07S-03 SLY07S-04
SAC07 SAC07S-01 SAC07S-04
ในวันที่ 9 พ.ย. 66 ตั้งแต่เวลา 09:00 น. ถึง 15:00 น. ตามใบสั่งทำสวิตซ์ซึ่งเลขที่ 1649/2566
พนักงานศูนย์ฯ นาย สุธี ศรีพันธ์ ประสานงานการขอดับไฟกับ

8 พ.ย. 66

สำหรับผู้อนุมัติ

ที่ ก.๓ กปบ.(คฟ.)

เรียน ผจก. กฟอ.๓พท, กฟอ.๓พท, กฟท.๓

อก.บข.(ก.๓), อก.วว.(ก.๓)

อนุมัติ และแจ้ง จป. เพื่อตรวจสอบความปลอดภัย
พร้อมทั้งลงข้อมูลแจ้งแผนดับไฟลงใน www.pea.co.th

(นางสาวพิชิตา พงษ์ศิริ
ว.ค.๕ ๒๓๖๖ น.ค.๖)

ขั้นตอนการสวิตซ์ซึ่ง 3 แผน
แผนผังแนบ 3 แผน

ผจก. (สถานี) _____
เพื่อทราบ และจัดพนักงานเข้าปฏิบัติงานร่วมกับศูนย์ฯ นครปฐม
ตั้งแต่วันที่ _____ น. เป็นต้นไป จนกว่างานจะแล้วเสร็จ

(นายเลอพงศ์ แก่นจันทร์)

ร.ก.ปบ.(ก3) ปฏิบัติงานแทน อ.ก.ปบ.(ก3)

ใบสั่งทำสวิตชิง

1. สถานที่ทำงาน
2. กำหนดวันที่ทำงาน
3. ผู้ขอทำงาน
4. เตรียมการสวิตชิงโดย
5. ตรวจสอบสวิตชิงโดย
6. อนุมัติสวิตชิงโดย
7. สั่งทำสวิตชิงโดย

UG ปากทางสาย4 SLY07S-03 และ มิเตอร์แบ่งแดน สพร.-พทท. (SAC07)

9 พ.ย. 66	ระหว่าง	09.00 น.	ถึง	15.00 น.
กฟส.พทท.	งานที่ทำ	แก้ไขจุดร้อน	ตามใบขอปฏิบัติงาน	1649/66
	นายสุธี ศรีเพชร		วันที่	8 พฤศจิกายน 2566
			วันที่	8 พฤศจิกายน 2566
			วันที่	8 พฤศจิกายน 2566
	1. นายจิรวัดณ์, นายพิชชา, นายวีรวัชร, นายอมร			(กะ1 00.00 น. - 08.00 น.)
	2. นายนครินทร์, นางสาวพิชชา, นายณัฐกาญจน์, นายสุธี, นายสามารถ			(กะ2 08.00 น. - 16.00 น.)
	3. นายศุภสวัสดิ์, นายอนุสรณ์, นายธนิธ, นายมโนช			(กะ3 16.00 น. - 24.00 น.)

ที่	รหัสอุปกรณ์	สภาพอุปกรณ์ ปกติก่อน ดำเนินการ	ดำเนินการ	เวลา	ผู้ดำเนินการ	ผู้สั่งการ	หมายเหตุ
1	ตรวจสอบอุปกรณ์ป้องกันและอุปกรณ์ตัดตอนก่อนทำสวิตชิง						
2	SLY-TP1	"OLTC" Auto	"OLTC" Manual		SLY	-	
3	SLY-TP2	"OLTC" Auto	"OLTC" Manual		SLY	-	
4	SLY02VB-01	"ON" Auto Reclose	"OFF" Auto Reclose		SLY	-	
5	SLY07VB-01	"ON" Auto Reclose	"OFF" Auto Reclose		SLY	-	
6	OND-TP1	"OLTC" Auto	"OLTC" Manual		OND	-	
7	OND-TP2	"OLTC" Auto	"OLTC" Manual		OND	-	
8	OND04VB-01	"ON" Auto Reclose	"OFF" Auto Reclose		OND	-	
9	OND08VB-01	"ON" Auto Reclose	"OFF" Auto Reclose		OND	-	
10	SAC-TP1	"OLTC" Auto	"OLTC" Manual		SAC	-	
11	SAC07VB-01	"ON" Auto Reclose	"OFF" Auto Reclose		SAC	-	
12	ย้ายโหลด SLY-TP2 ไปรับไฟจาก SLY-TP1						
13	SLYBVB-01	ปลด	สับ		SLY	-	ขนานบัส
14	SLY02BVB-01	สับ	ปลด		SLY	-	INCOMING 2
15	ย้ายโหลด SLY07 บางส่วนไปรับไฟจาก OND04						
16	ONDBVB-01	ปลด	สับ		OND	-	ขนานบัส
17	OYK03S-07	ปลด	สับ		อมน.	SF6	ปากซอย 100 ศพ
18	PMB07S-11	ปลด	สับ		อมน.	DIS	บ.เนเจอร์กิฟ Loop Line บนล่าง
19	SLY07S-04	สับ	ปลด(ใช้โหลดบัสเตอร์)		อมน.	DIS	UG ปากทางสาย4
20	OYK03S-07	สับ	ปลด		อมน.	SF6	ปากซอย 100 ศพ
21	ONDBVB-01	สับ	ปลด		OND	-	ขนานบัส
22	ย้ายโหลด SLY-TP2 กลับจาก SLY-TP1						
23	SLY02BVB-01	ปลด	สับ		SLY	-	INCOMING 2
24	SLYBVB-01	สับ	ปลด		SLY	-	ขนานบัส
25	ย้ายโหลด SAC07 บางส่วนไปรับไฟจาก PMB01						
26	PMB01S-04	ปลด	สับ		พทท.	SCADA SF6	ร้านแก้วฟ้าตุ๊กตา
27	SAC07VB-01	สับ	ปลด		SAC	CB	-

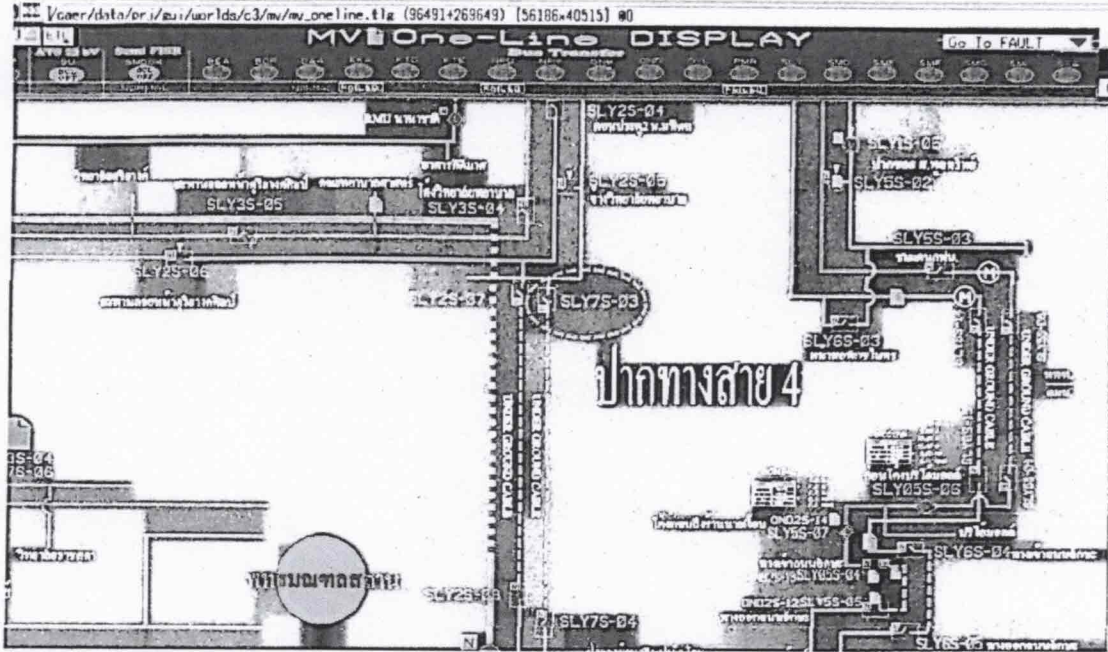
ที่	รหัสอุปกรณ์	สภาพอุปกรณ์ ปกติก่อน ดำเนินการ	ดำเนินการ	เวลา	ผู้ดำเนินการ	ผู้สั่งการ	หมายเหตุ	
28	SAC07S-01	สับ	ปลด		สพร.		DIS	Pothead
29	ตรวจสอบ SAC03S-02 SF6 หน้าเดินทร์ถ อยู่สถานะ "OPEN+LOCK"							
30	เมื่อพร้อมดับไฟให้ Hotline ทำงาน							
31	SLY07S-03	สับ	ปลด		พทท.		DIS	UG ปากทางสาย4
32	SAC07S-04	สับ	ปลด(ใช้โหดบัสเตอร์)		พทท.		DIS	ก่อนยูเทิร์นทอมเกร็ด
33	แจ้งพื้นที่ไฟดับให้กฟส.พทท. ทราบ							
34	แจ้งกฟส.พทท. ให้ลงข้อมูลใน WE SAFE (ไม่มีการ Short Ground เนื่องจากปฏิบัติงานโดย Hotline 22kv)							
35	เมื่อกฟส.พทท. ลงข้อมูลใน WE SAFE เรียบร้อยแล้ว							
36	แจ้งกฟส.พทท. ปฏิบัติงานได้							
37	SLY-TP1	"OLTC" Manual	"OLTC" Auto		SLY		-	
38	SLY-TP2	"OLTC" Manual	"OLTC" Auto		SLY		-	
39	SLY02VB-01	"OFF" Auto Reclose	"ON" Auto Reclose		SLY		-	
40	OND-TP1	"OLTC" Manual	"OLTC" Auto		OND		-	
41	OND-TP2	"OLTC" Manual	"OLTC" Auto		OND		-	
42	OND08VB-01	"OFF" Auto Reclose	"ON" Auto Reclose		OND		-	
43	SAC-TP1	"OLTC" Manual	"OLTC" Auto		SAC		-	
44	SAC07VB-01	"OFF" Auto Reclose	"ON" Auto Reclose		SAC		-	
45	ขณะ Hotline 22kv ปฏิบัติงาน ให้ทำการ OFF AUTO RECLOSE SLY07VB-01 และ OND04VB-01 ไว้ตลอดเวลา							
	สิ้นสุด Switching ช่วงเช้า							
46	เมื่อกฟส.พทท. แจ้งปฏิบัติงานแล้วเสร็จ ยืนยันข้อมูลการลง WE SAFE เรียบร้อยแล้ว พร้อมย้ายโหดกลับ							
47	SLY-TP1	"OLTC" Auto	"OLTC" Manual		SLY		-	
48	SLY-TP2	"OLTC" Auto	"OLTC" Manual		SLY		-	
49	SLY02VB-01	"ON" Auto Reclose	"OFF" Auto Reclose		SLY		-	
50	OND-TP1	"OLTC" Auto	"OLTC" Manual		OND		-	
51	OND-TP2	"OLTC" Auto	"OLTC" Manual		OND		-	
52	OND08VB-01	"ON" Auto Reclose	"OFF" Auto Reclose		OND		-	
53	SAC-TP1	"OLTC" Auto	"OLTC" Manual		SAC		-	
54	SAC07VB-01	"ON" Auto Reclose	"OFF" Auto Reclose		SAC		-	
55	เมื่อพร้อมจ่ายไฟ							
56	SLY07S-03	ปลด	สับ		พทท.		DIS	UG ปากทางสาย4
57	SAC07S-04	ปลด	สับ		พทท.		DIS	ก่อนยูเทิร์นทอมเกร็ด
58	ย้ายโหด SAC07 บางส่วนกลับจาก PMB01							
59	SAC07S-01	ปลด	สับ		สพร.		DIS	Pothead
60	SAC07VB-01	ปลด	สับ คง "OFF" Reclose		SAC		CB	-
61	PMB01S-04	สับ	ปลด		พทท.	SCADA	SF6	ร้านแก้วฟ้าตุ๊กตา
62	ย้ายโหด SLY-TP2 ไปรับไฟจาก SLY-TP1							

ที่	รหัสอุปกรณ์	สภาพอุปกรณ์ ปกติก่อน ดำเนินการ	ดำเนินการ	เวลา	ผู้ดำเนินการ	ผู้สั่งการ	หมายเหตุ
63	SLYBVB-01	ปลด	สับ		SLY	-	ขนานบัส
64	SLY02BVB-01	สับ	ปลด		SLY	-	INCOMING 2
65	ย้ายโหลด SLY07 บางส่วนกลับจาก OND04						
66	ONDBVB-01	ปลด	สับ		OND	-	ขนานบัส
67	OYK03S-07	ปลด	สับ		อมน.	SF6	ปากซอย 100 ศพ
68	SLY07S-04	ปลด	สับ		อมน.	DIS	UG ปากทางสาย4
69	PMB07S-11	สับ	ปลด(ใช้โหลดบัสเตอร์)		อมน.	DIS	บ.เนเจอร์กัฟ Loop Line บนล่าง
70	OYK03S-07	สับ	ปลด		อมน.	SF6	ปากซอย 100 ศพ
71	ONDBVB-01	สับ	ปลด		OND	-	ขนานบัส
72	ย้ายโหลด SLY-TP2 กลับจาก SLY-TP1						
73	SLY02BVB-01	ปลด	สับ		SLY	-	INCOMING 2
74	SLYBVB-01	สับ	ปลด		SLY	-	ขนานบัส
75	SLY-TP1	"OLTC" Manual	"OLTC" Auto		SLY	-	
76	SLY-TP2	"OLTC" Manual	"OLTC" Auto		SLY	-	
77	SLY02VB-01	"OFF" Auto Reclose	"ON" Auto Reclose		SLY	-	
78	SLY07VB-01	"OFF" Auto Reclose	"ON" Auto Reclose		SLY	-	
79	OND-TP1	"OLTC" Manual	"OLTC" Auto		OND	-	
80	OND-TP2	"OLTC" Manual	"OLTC" Auto		OND	-	
81	OND04VB-01	"OFF" Auto Reclose	"ON" Auto Reclose		OND	-	
82	OND08VB-01	"OFF" Auto Reclose	"ON" Auto Reclose		OND	-	
83	SAC-TP1	"OLTC" Manual	"OLTC" Auto		SAC	-	
84	SAC07VB-01	"OFF" Auto Reclose	"ON" Auto Reclose		SAC	-	
สิ้นสุด Switching ทั้งหมด							

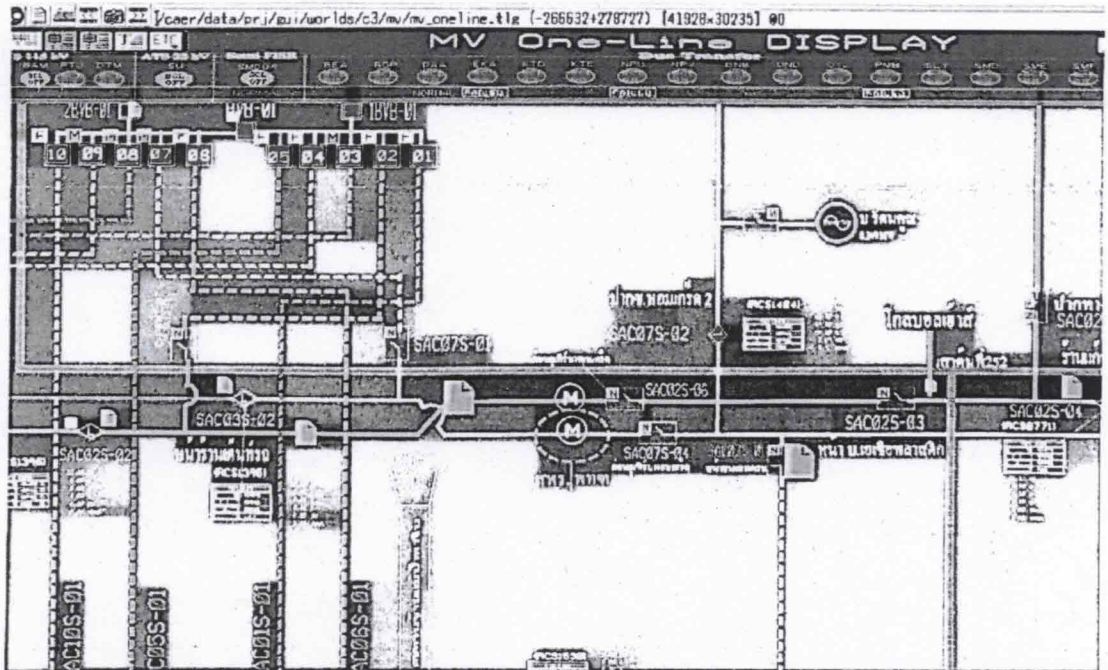
แผนผังงานขั้วสายโหนดแก้ไขจุดร้อน

วันที่ 9 พฤศจิกายน 2566

วงจร SLY07 อุปกรณ์ Dis รหัส SLY7S-03



วงจร SAC07 ทางปลา CT มิเตอร์แบ่งแดน สพร.-พพท. ด้าน Source



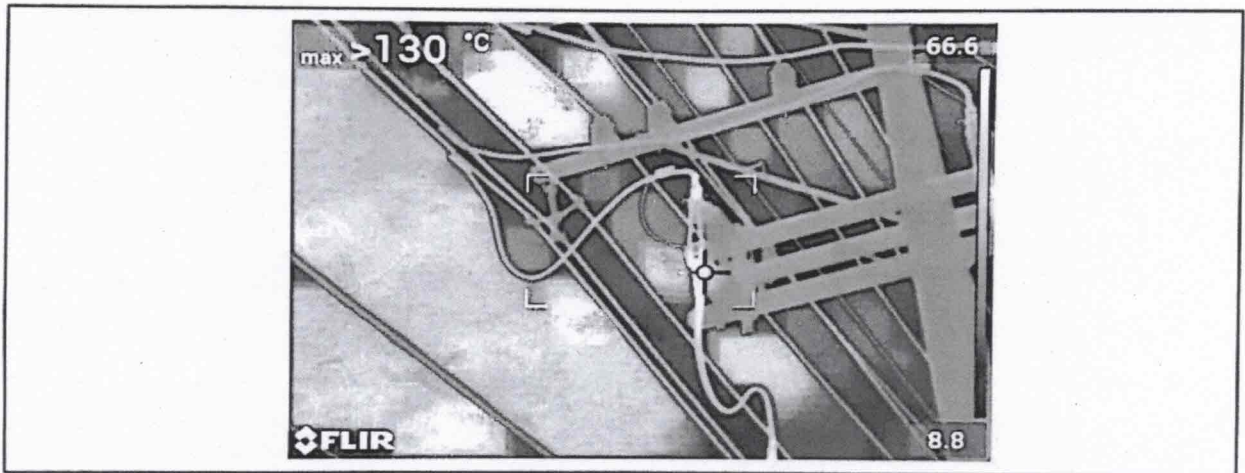


การไฟฟ้าส่วนภูมิภาค
PROVINCIAL ELECTRICITY AUTHORITY

จาก ... ผ.บ. กฟอ. พทท. ถึง ... ผจก. กฟอ. พทท.
เลขที่ วันที่ ๒๕ ต.ค. ๖๖
เรื่อง ... รายงานผลการตรวจสอบระบบจำหน่ายแรงสูง/แรงต่ำ FM-OM-23/02

เรียน ผจก./รจก.(ท)/ทผ.ปบ.

กระหมุดตรวจระบบจำหน่าย แรงสูง แรงต่ำ หม้อแปลง.....ระบบ.....เฟส.....สาย ขนาด.....เควีเอ
หมายเลข พี.อี.เอ.....จ่ายจากฟีดเดอร์.....๗.....สถานี.....ศว.ควายา.....
บริเวณ DIS UG ครียางค์ SLY 75 - 03.....พบว่า มีสภาพชำรุดหรือผิดปกติ
คือ พบจุดร้อนที่ทางปลาเฟส C ทั้ง ๒ ด้าน.....
เห็นควรดำเนินการ..... แก้ไขเร่งด่วน.....



จึงเรียนมาเพื่อโปรดพิจารณาอนุมัติให้ต่อไปด้วย

ผู้ส่ง

(นายชัยสิทธิ์ ตุ่มทองคำ) ผู้สำรวจ

ผู้สำรวจตำแหน่ง..... พชง.๖.....

อนุมัติ

(นายชจรเดช นิยมศิริ)

รจก.(ท) ปฏิบัติงานแทน

ผจก. กฟอ. พทท. มณฑล...

ให้...
ให้...
ให้...

(นายชูเดช อินทร์)

ทผ.มต.รักษาการทผ.ปบ.

อุปกรณ์

1. รหัส 1๐20๔๒0106 ชื่อ นางปลา AC ขนาด 185 ๓1 มม. จำนวน 2 อัน
2. รหัส..... ชื่อ..... จำนวน.....
3. รหัส..... ชื่อ..... จำนวน.....
4. รหัส..... ชื่อ..... จำนวน.....
5. รหัส..... ชื่อ..... จำนวน.....
6. รหัส..... ชื่อ..... จำนวน.....
7. รหัส..... ชื่อ..... จำนวน.....
8. รหัส..... ชื่อ..... จำนวน.....

FM-OM-23/2 /2566

ใบสั่ง 2001443623

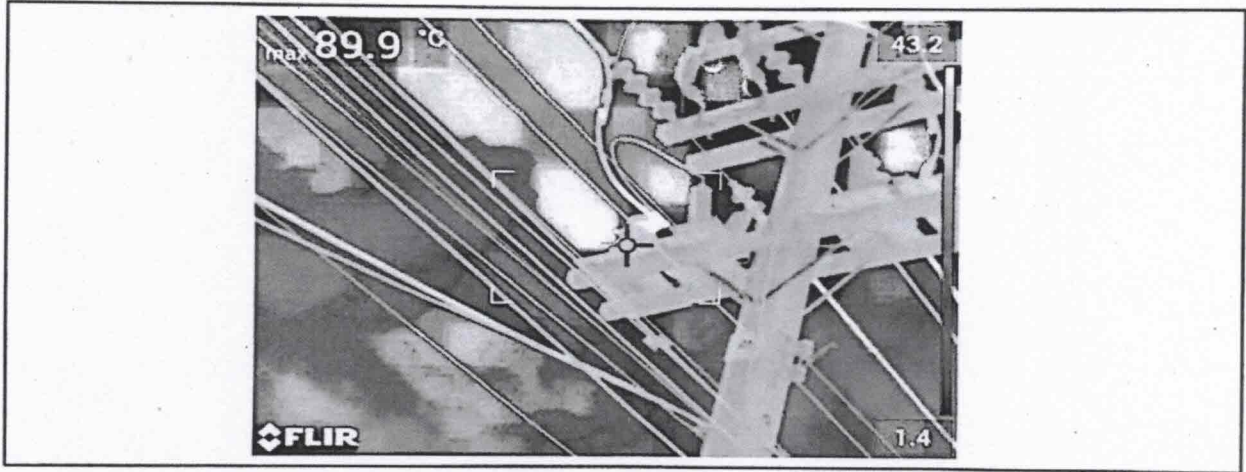


การไฟฟ้าส่วนภูมิภาค
PROVINCIAL ELECTRICITY AUTHORITY

จาก ผ.บ.กฟอ.พทท. ถึง ผจก.กฟอ.พทท.
เลขที่ วันที่ ๒๕ ต.ค.๖๖
เรื่อง รายงานผลการตรวจสอบระบบจำหน่ายแรงสูง/แรงต่ำ FM-OM-23/02

เรียน ผจก./รจก.(ท)/ทผ.บ.บ.

กระหมุดตรวจระบบจำหน่าย แรงสูง แรงต่ำ หม้อแปลง.....ระบบ.....เฟส.....สาย ขนาด.....เควีโอ
หมายเลข พี.อี.เอ.....จ่ายจากฟีดเดอร์..... ๗ สถานี.....สามพราน.ต.....
บริเวณ.....ต้นเครื่องวัดแบ่งแดน สามพราน-พุทธมณฑล.....พบว่ามีสภาพชำรุดหรือผิดปกติ
คือ.....พบจุดร้อนจุดต่อต้นเครื่องวัด เฟส C ก้านซอส.....
เห็นควรดำเนินการ.....แก้ไขแรงดัน.....



จึงเรียนมาเพื่อโปรดพิจารณาอนุมัติให้ต่อไปด้วย

จึงสั่ง

(นายชัยสิทธิ์ ตุ่มทองคำ) ผู้สำรวจ

ผู้สำรวจตำแหน่ง..... พชง.๖

อนุมัติ

(นายชจรเดช นิยมศิริ)
รจก.(ท) ปฏิบัติงานแทน
ผจก.กฟอ.พุทธมณฑล

ให้.....

(นายชูเดช อินแท้ง)

ทผ.มต.รักษาการทผ.บ.บ.

อุปกรณ์

1. รหัส.102042 0106 ชื่อ แบรปลา AC พทท 185 ต.พท. จำนวน 1 อัน
2. รหัส.102030 0103 ชื่อ มีจ 3 สลัก จำนวน 1 อัน
3. รหัส.102019 0003 ชื่อ เทปกรงชื่อ จำนวน 1 ม้วน
4. รหัส..... ชื่อ..... จำนวน.....
5. รหัส..... ชื่อ..... จำนวน.....
6. รหัส..... ชื่อ..... จำนวน.....
7. รหัส..... ชื่อ..... จำนวน.....
8. รหัส..... ชื่อ..... จำนวน.....

FM-OM-23/2 /2566

จึงสั่ง ๒๐๐1443636