



การไฟฟ้าส่วนภูมิภาค  
PROVINCIAL ELECTRICITY AUTHORITY

Switching Deadline

06 ธ.ค. 66

เลขที่ ก.๓ พทท.(ปบ.) ๑๕๑๓ /๒๕๖๖  
ชื่อผู้รับ นายพัทธนันท์ พงษ์ราสุวรรณมงคล  
ชื่อผู้ส่ง นายจรรยาเดช นิยมศิริ

วันที่ ๒๕ พ.ย. ๒๕๖๖  
ตำแหน่ง อ.ก.ปบ.(ก.๓)  
ตำแหน่ง รจก.(ท) กฟอ.พุทธมณฑล

ด้วยการไฟฟ้า อ.พุทธมณฑล จะขอตัดไฟเพื่อปฏิบัติงานในระบบจำหน่าย ๒๒ เควี สถานีไฟฟ้า ศาลายา  
ตามแผนผังส่งเซปแนบ จำนวน ๒ แผ่น ดังนี้

ที่	ฟีดเดอร์	วัน/เดือน/ปี	ตั้งแต่เวลา	ถึงเวลา	ลักษณะงานที่ปฏิบัติ/บริเวณ	จาก	ถึง	ผู้ควบคุมงาน
๑.	SLY๐๘	๙ ธ.ค. ๖๖	๐๘.๓๐	๑๖.๓๐	ขยายเขตติดตั้งหม้อแปลงให้ บมจ. ซีที ออลล์ สาขา ตลาดดาวทอง WBS C-66-I-PMNCS.0110	- Dis ชั่วคราว คลองตาหลี่	- Dis ชั่วคราว พฤษภา ๓๑	นายมานพ สำราญจิตร ๐๖๓-๙๙๕๕๕๑๑

พื้นที่ที่มีผู้ใช้ไฟได้รับผลกระทบ(ไฟดับ) แนวถนนเทพนิมิตร-ลานตากฟ้า (ตั้งแต่ตลาดดาวทอง - มบ.พฤษภา ๓๑)

ผู้ประสานงานการดับไฟ ชื่อ นายปราโมทย์ เบนจรรยาดี ตำแหน่ง ชม.ปบ โทร ๐๙๐-๙๖๒๕๑๓๒

พื้นที่ ที่ขอตัดไฟปฏิบัติงานมีสายเคเบิลใยแก้วนำแสงของ กฟภ. (หากมีโอกาสชำรุด ผศส.กรส.(ก.๓) จะไปตรวจสอบก่อนปฏิบัติงาน)

๑.  มีสายเคเบิลใยแก้วนำแสง ๑.๑  มีโอกาสชำรุด ๑.๒  ไม่มีโอกาสชำรุด  
๒.  ไม่มีสายเคเบิลใยแก้วนำแสง

(นายจรรยาเดช นิยมศิริ...)

ตำแหน่ง รจก.(ท) รักษาการแทน  
ผจก.กฟอ.พุทธมณฑล

สำหรับแผนควบคุมการจ่ายไฟ (ผคฟ.) กฟภ.๓  
เรียน อ.ก.ปบ.(ก.๓)

ผคฟ. พิจารณาแล้วเห็นควร

อนุมัติให้ดับไฟตามคำขอข้อ 1 ฟีดเดอร์ SLY08 จาก Dis. รศก. คลองตาหลี่ ถึง Dis. รศก. หมู่บ้านพฤษภา 31  
ในวันที่ 9 ธ.ค. 66 ตั้งแต่เวลา 08.30 น. ถึง 16.30 น. ตามใบสั่งทำสวิชชิงเลขที่ 1775/66  
พนักงานศูนย์ฯ นาย สุภัทรา พันธ์บุญจก. ประสานงานการขอตัดไฟกับ นางปราโมทย์ เบนจรรยาดี

  
(นายจรรยาเดช นิยมศิริ...)  
๑๕๑๓ 5 11๓-4 ๒๕๖๖

สำหรับผู้อนุมัติ

ที่ ก.๓ กปบ.(คฟ.)

เรียน ผจก. กฟอ. พุทธมณฑล

อก.บช.(ก.๓), อก.วว.(ก.๓)

อนุมัติ และแจ้ง จป. เพื่อตรวจสอบความปลอดภัย

พร้อมทั้งลงข้อมูลแจ้งแผนดับไฟลงใน www.pea.co.th

ขั้นตอนการสวิชชิง 2 แผ่น  
แผนผังแนบ 3 แผ่น

ผจก. (สถานี...)

เพื่อทราบ และจัดพนักงานเข้าปฏิบัติงานร่วมกับศูนย์ฯ นครปฐม  
ตั้งแต่วันที่... น. เป็นต้นไป จนกว่างานจะแล้วเสร็จ

  
(นายเลอพงค์ แก่นจันทร์)

รท.ปบ.(ก3) ปฏิบัติงานแทน อ.ก.ปบ.(ก3)

ใบสั่งทำสวิตชิง

1. สถานที่ทำงาน	กฟอ.พทธมณฑล		
2. กำหนดวันที่ทำงาน	9 ธ.ค. 66	ระหว่าง	08.30 น. ถึง 16.30 น.
3. ผู้ขอทำงาน	กฟอ.พทท.	งานที่ทำ	ขยายเขตติดตั้งหม้อแปลงเฉพาะไลน์ ตามใบขอปฏิบัติงาน 1775/2566
4. เตรียมการสวิตชิงโดย	นางสาวสุภัชชา วงศ์บุญมาก		วันที่ 30 พฤศจิกายน 2566
5. ตรวจสอบสวิตชิงโดย			วันที่ 30 พฤศจิกายน 2566
6. อนุมัติสวิตชิงโดย			วันที่ 30 พฤศจิกายน 2566
7. สั่งทำสวิตชิงโดย	1. นายศุภสรสวัสดิ์, นายอนุสรณ์, นายธนิต, นายมนโชน, นายวรรณพงษ์ (กะ1 00.00 น. - 08.00 น.) 2. นายพีรภัทร, นายขุนทอง, นายศักดิ์สิทธิ์, นายพนิต (กะ2 08.00 น. - 16.00 น.) 3. นายนครินทร์, น.ส.พิชชา, นายณัฐกาญจน์, นายสุธี, นายสามารถ (กะ3 16.00 น. - 24.00 น.)		

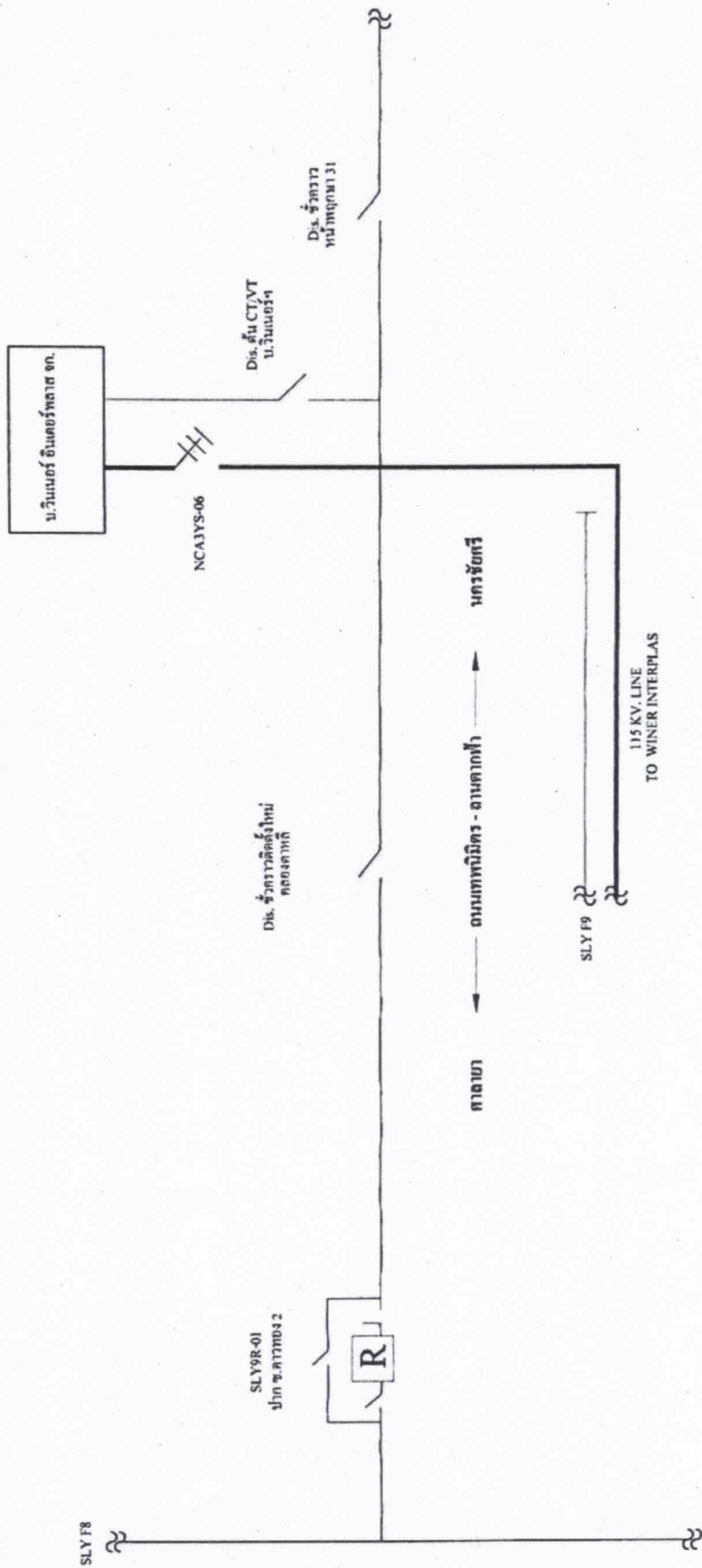
ที่	รหัสอุปกรณ์	สภาพอุปกรณ์ ปกติก่อน ดำเนินการ	ดำเนินการ	เวลา	ผู้ดำเนินการ	ผู้สั่งการ	หมายเหตุ
1	ตรวจสอบอุปกรณ์และสวิต ก่อนทำ Switching						
2	SLY-TP1	"OLTC" Auto	"OLTC" Manual		SLY		
3	SLY-TP2	"OLTC" Auto	"OLTC" Manual		SLY		
4	SLY02VB-01	"ON" Auto Reclose	"OFF" Auto Reclose		SLY		Load = 3.64 MW
5	SLY08VB-01	"ON" Auto Reclose	"OFF" Auto Reclose		SLY		Load = 1.28 MW
6	PMB-TP1	"OLTC" Auto	"OLTC" Manual		PMB		
7	PMB02VB-01	"ON" Auto Reclose	"OFF" Auto Reclose		PMB		Load = 1.48 MW
8	PMB04VB-01	"ON" Auto Reclose	"OFF" Auto Reclose		PMB		Load = 5.32 MW
9	ย้ายโหลดจากวงจร SLY08 บางส่วนไปรับจาก PMB04						
10	SLY08VB-01	ปลด	สับ		SLY	-	ขนานบัส
11	PMB02S-04	ปลด	สับ		พทท.	SCADA	รื้อสายเดี่ยวตัวลิ่ง
12	PMB04S-09	ปลด, ล็อคคาน	สับ		พทท.	SF6	คลองก้านันขาว
13	DIS ชั่วคราวไลน์ SLY08	สับ	ปลด(ใช้โหลดบัสเตอร์)		พทท.	DIS	ชั่วคราวหน้าหมู่บ้านพฤษภา 31
14	PMB02S-04	สับ	ปลด		พทท.	SCADA	รื้อสายเดี่ยวตัวลิ่ง
15	SLY08VB-01	สับ	ปลด		SLY	-	ขนานบัส
16	เมื่อพร้อมดับไฟ เวลา 08.30 น.						
17	แจ้งบริษัท วินเนอร์ อินเตอร์ พลาส จำกัด รับทราบว่าจะดับไฟไลน์ 22kV						
18	SLY08S-06	สับ	ปลด(ใช้โหลดบัสเตอร์)		พทท.	DIS	CT/VT ปากทางวินเนอร์
19	DIS ชั่วคราวไลน์ SLY08	สับ	ปลด(ใช้โหลดบัสเตอร์)		พทท.	DIS	ชั่วคราวคลองตาหลี่
20	แจ้งให้พื้นที่ดับไฟให้ชุดปฏิบัติงาน กฟอ.พทท. รับทราบ						
21	แจ้งพื้นที่ดับไฟให้ กฟอ.พทท. รับทราบ						
22	แจ้ง กฟอ.พทท. Test ไฟบริเวณที่ปฏิบัติงาน						
23	แจ้ง กฟอ.พทท. ทำการ Short Ground จุด G1						
24	แจ้ง กฟอ.พทท. ทำการ Short Ground จุด G2						
25	แจ้ง กฟอ.พทท. ลงข้อมูล Wesafe แล้วปฏิบัติงานได้						
26	แจ้งให้ ชุดปฏิบัติงาน กฟอ.พทท ปฏิบัติงานได้						
27	SLY-TP1	"OLTC" Manual	"OLTC" Auto		SLY		
28	SLY-TP2	"OLTC" Manual	"OLTC" Auto		SLY		
29	SLY02VB-01	"OFF" Auto Reclose	"ON" Auto Reclose		SLY		

ที่	รหัสอุปกรณ์	สภาพอุปกรณ์ ปกติก่อน ดำเนินการ	ดำเนินการ	เวลา	ผู้ดำเนินการ	ผู้สั่งการ	หมายเหตุ
30	SLY08VB-01	"OFF" Auto Reclose	"ON" Auto Reclose		SLY		
31	PMB-TP1	"OLTC" Manual	"OLTC" Auto		PMB		
32	PMB02VB-01	"OFF" Auto Reclose	"ON" Auto Reclose		PMB		
33	PMB04VB-01	"OFF" Auto Reclose	"ON" Auto Reclose		PMB		
34	*** สิ้นสุด Switching ช่วงเช้า ***						
35	เมื่อปฏิบัติงานแล้วเสร็จ ลง Wesafe เรียบร้อย						
36	SLY-TP1	"OLTC" Auto	"OLTC" Manual		SLY		
37	SLY-TP2	"OLTC" Auto	"OLTC" Manual		SLY		
38	SLY02VB-01	"ON" Auto Reclose	"OFF" Auto Reclose		SLY		
39	SLY08VB-01	"ON" Auto Reclose	"OFF" Auto Reclose		SLY		
40	PMB-TP1	"OLTC" Auto	"OLTC" Manual		PMB		
41	PMB02VB-01	"ON" Auto Reclose	"OFF" Auto Reclose		PMB		
42	PMB04VB-01	"ON" Auto Reclose	"OFF" Auto Reclose		PMB		
43	แจ้ง กฟอ.พทท. ทำการปลด Short Ground จุด G1						
44	แจ้ง กฟอ.พทท. ทำการปลด Short Ground จุด G2						
45	เมื่อพร้อมจ่ายไฟ						
46	DIS ชั่วคราวไลน์ SLY08	ปลด	สับ		พทท.	DIS	ชั่วคราวคลองดาหลี่
47	SLY08S-06	ปลด	สับ		พทท.	DIS	CT/VT ปากทางวินเนอร์
48	ย้ายโหลดจากวงจร SLY08 บางส่วนกลับจาก PMB04						
49	SLY0BVB-01	ปลด	สับ		SLY	-	ขนานบัส
50	PMB02S-04	ปลด	สับ		พทท.	SCADA SF6	รื้อกัวยเดี่ยวต่ำลิ่ง
51	DIS ชั่วคราวไลน์ SLY08	ปลด	สับ		พทท.	DIS	ชั่วคราวหน้าหมู่บ้านพฤษา 31
52	PMB04S-09	สับ	ปลด, ล็อคคาน		พทท.	SF6	คลองก้านันขาว
53	PMB02S-04	สับ	ปลด		พทท.	SCADA SF6	รื้อกัวยเดี่ยวต่ำลิ่ง
54	SLY0BVB-01	สับ	ปลด		SLY	-	ขนานบัส
55	SLY-TP1	"OLTC" Manual	"OLTC" Auto		SLY		
56	SLY-TP2	"OLTC" Manual	"OLTC" Auto		SLY		
57	SLY02VB-01	"OFF" Auto Reclose	"ON" Auto Reclose		SLY		
58	SLY08VB-01	"OFF" Auto Reclose	"ON" Auto Reclose		SLY		
59	PMB-TP1	"OLTC" Manual	"OLTC" Auto		PMB		
60	PMB02VB-01	"OFF" Auto Reclose	"ON" Auto Reclose		PMB		
61	PMB04VB-01	"OFF" Auto Reclose	"ON" Auto Reclose		PMB		
62	*** สิ้นสุด Switching ทั้งหมด ***						



# แผนผัง ก่อนดับไฟ บริเวณ ซอยดาวทอง 2 (หน้า บ.วินเนอร์ อินเตอร์พลาส จก.) ฟีดเคอร์ 8 สฟฟ.ศาลายา

\* ขยายเขตติดตั้งหม้อแปลง บ.ซีฟิวอัลล จก. WBS C-66-I-PMNCS.0110.02.1 \*  
วันเสาร์ที่ 9 ธันวาคม 2566





การไฟฟ้าส่วนภูมิภาค  
PROVINCIAL ELECTRICITY AUTHORITY

จาก ผกส.กฟอ.พทุมณฑล

ถึง ผจก.กฟอ.พทุมณฑล

เลขที่ ก.๓พทท.(กส.) /๒๕๖๖

วันที่ ๒๗ พฤศจิกายน ๒๕๖๖

เรื่อง ขออนุญาตความต้องการดับไฟฟ้า เพื่อดำเนินการรื้อถอนเสาไฟฟ้าระบบจำหน่าย ๒๒ เควี

เรียน ผจก. / รจก.(ท) กฟอ.พทุมณฑล

ตามอนุมัติประมาณ ก.๓ พทท.(บค)๑๕๖๒ ลงวันที่ ๒ พฤศจิกายน ๒๕๖๖ ให้ดำเนินการงาน  
ก่อสร้างงบ ผู้ใช้ไฟ ชื่องาน มป.บมจ.ซีทีออลล์ สาขากิตติชัย ดาวทอง WBS : C-๖๖-I-PMNCS.๐๑๑๐.๐๒.๑  
โดยมีปริมาณงานดังนี้

๑. รื้อถอนเสา ๑๒.๒๐ ม. พร้อมตอม่อ และรื้อถอนหัวเสา DDE พร้อมต่อสาย ๑๘๕ SAC

๒. ปักเสา ๑๒.๒๐ ม. พร้อมตอม่อ จำนวน ๒ ต้น และติดตั้งหัวเสา CCB

จากปริมาณดังกล่าวไม่สามารถปฏิบัติงานโดยวิธี HOTLINE ได้ ผกส.จึงขอดับไฟระบบ  
จำหน่าย ๒๒ เควี เพื่อดำเนินการก่อสร้างงานงบ ผู้ใช้ไฟ โดยขอให้ ผบ. พิจารณาวินิจฉัยที่สามารถดับไฟได้และ  
โปรดแจ้งให้ ผกส. ทราบเพื่อเตรียมงานต่อไป

จึงเรียนมาเพื่อโปรดทราบและแจ้งส่วนที่เกี่ยวข้องดำเนินการต่อไป

กมล ธีระกุล

(นายสุรชัย มั่งคิลป์)

ชม.กส. รักษาการแทน

ผ.กส.กฟอ.พทุมณฑล

ทราบ

ผ.บ.ป

แจ้งส่วนที่เกี่ยวข้องดำเนินการต่อไป

(นายจรเดช นิยมศิริ)

รจก.(ท) รักษาการแทน

ผจก.กฟอ.พทุมณฑล

แผนก่อสร้าง

โทร. ๑๕๙๕๐

