



## ใบสั่งทำสวิตชิง

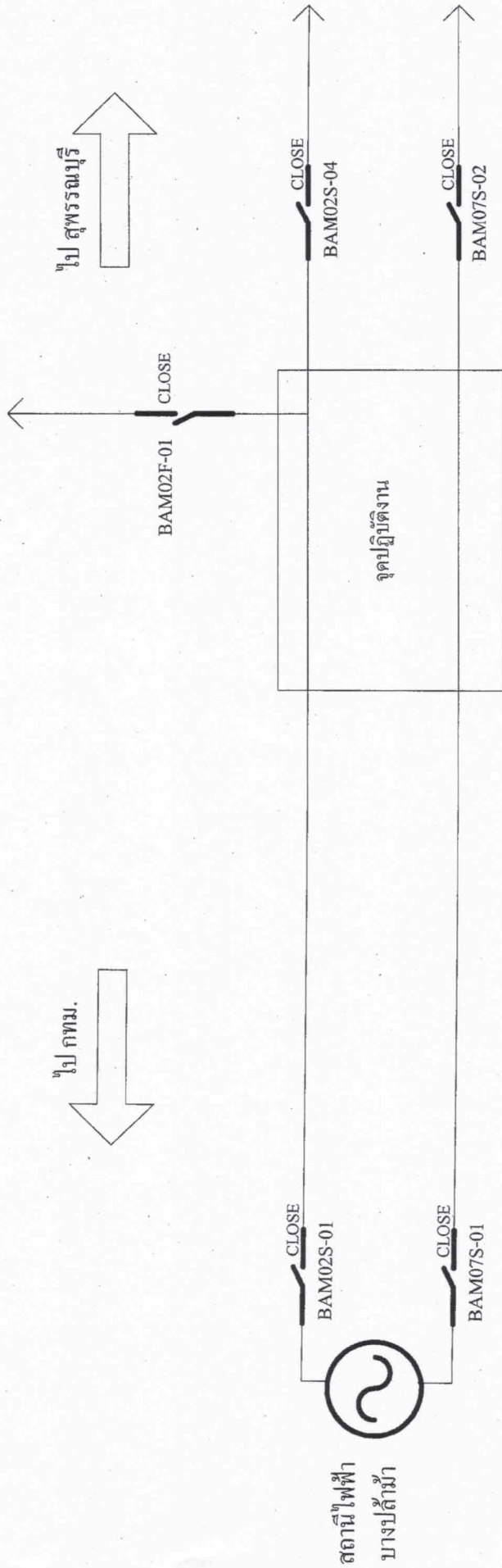
1. สถานที่ทำงาน	แยกคลองตรง				
2. กำหนดวันที่ทำงาน	27 ธ.ค. 09	ระหว่าง	09.00 น.	ถึง	16.00 น.
3. ผู้ขอทำงาน	กฟส.บปม.	งานที่ทำ	แก้ไขสายกร่อน, เปลี่ยนลูกถ้วย, ปักเสาเข็มไลน์		ตามใบขอปฏิบัติงาน 1832/2566
4. เตรียมการสวิตชิงโดย		นายวีรวัชร เสมามิ่ง	วันที่	16 ธันวาคม 2566	
5. ตรวจสอบสวิตชิงโดย		<u>นิษฐา</u>	วันที่	16 ธันวาคม 2566	
6. อนุมัติสวิตชิงโดย			วันที่	16 ธันวาคม 2566	
7. สั่งทำสวิตชิงโดย	1. นายพรินทร์, นางสาวพิชชา, นายณัฐกาญจน์, นายสุธี, นายสามารถ (กะ1 00.00 น. - 08.00 น.) 2. จิรวัดน์, นายพิชชา, นายวีรวัชร, นายอมร (กะ2 08.00 น. - 16.00 น.) 3. นายพีรภัทร, นายขุนทอง, นายศักดิ์สิทธิ์, นายพนิต (กะ3 16.00 น. - 24.00 น.)				

ที่	รหัสอุปกรณ์	สภาพอุปกรณ์ ปกติก่อน ดำเนินการ	ดำเนินการ	เวลา	ผู้ดำเนินการ	ผู้สั่งการ	หมายเหตุ
1	ตรวจสอบอุปกรณ์ป้องกันและตัดตอน ก่อนทำการสวิตชิง						
2	ตรวจสอบ SF6 BAM02S-02 หน้าสถานี อยู่ตำแหน่ง OPEN และ ล็อคคาน						
3	ตรวจสอบ DIS BAM02S-03 ก่อนถึงสถานี 200 เมตร อยู่ตำแหน่ง OPEN						
4	BAM-TP1	"OLTC" Auto	"OLTC" Manual		BAM		Load = 14 MW
5	SPB-TP2	"OLTC" Auto	"OLTC" Manual		SPB		Load = 18 MW
6	BAM01VB-01	"ON" Auto Reclose	"OFF" Auto Reclose		BAM	CB	Load = 2.3 MW
7	BAM02VB-01	"ON" Auto Reclose	"OFF" Auto Reclose		BAM	CB	Load = 3.6 MW
8	BAM07VB-01	"ON" Auto Reclose	"OFF" Auto Reclose		BAM	CB	Load = 4.2 MW
9	SPB01VB-01	"ON" Auto Reclose	"OFF" Auto Reclose		SPB	CB	Load = 2.5 MW
10	- ย้ายโหลด BAM02 ไปรับไฟจ่าย SPB01						
11	BAM02S-12	ปลด	สับ		บปม.	Scada	SF6 วัดมะนาว
12	BAM02VB-01	สับ	ปลด		BAM	CB	BAM02
13	- ย้ายโหลด BAM07 ไปรับไฟจ่าย BAM01						
14	BAM01S-04	ปลด	สับ		บปม.	Scada	SF6 โชนำชัย
15	BAM07VB-01	สับ	ปลด		BAM	CB	BAM07
16	BAM02S-01	สับ	ปลด		บปม.	DIS	POT HEAD F.2
17	BAM07S-01	สับ	ปลด		บปม.	DIS	POT HEAD F.7
18	BAM08S-01	สับ	ปลด		บปม.	DIS	POT HEAD F.8
19	- เมื่อพร้อมดับไฟปฏิบัติงานเวลา 08.00 น.						
20	BAM02S-04	สับ	ปลด(ใช้โหลดบัสเตอร์)		บปม.	DIS	สะพานบ้านห้วย
21	BAM07S-02	สับ	ปลด(ใช้โหลดบัสเตอร์)		บปม.	DIS	สะพานบ้านห้วย
22	BAM02F-01	สับ	ปลด		บปม.	D/O	ไลน์แยกคลองตรง
23	แจ้งสถานะพื้นที่ไฟดับให้ผู้ควบคุมงานรับทราบ						
24	แจ้งผู้ควบคุมงาน Test ไฟ Short Ground จุด G1						
25	แจ้งผู้ควบคุมงาน Test ไฟ Short Ground จุด G2						
26	แจ้งผู้ควบคุมงานลงรายละเอียด และความปลอดภัยในการปฏิบัติงานใน We Safe						



ที่	รหัสอุปกรณ์	สภาพอุปกรณ์ ปกติก่อน ดำเนินการ	ดำเนินการ	เวลา	ผู้ดำเนินการ	ผู้สั่งการ	หมายเหตุ	
27	BAM-TP1	"OLTC" Manual	"OLTC" Auto		BAM			
28	SPB-TP2	"OLTC" Manual	"OLTC" Auto		SPB			
29	BAM01VB-01	"OFF" Auto Reclose	"ON" Auto Reclose		BAM		CB	
30	SPB01VB-01	"OFF" Auto Reclose	"ON" Auto Reclose		SPB		CB	
31	เมื่อผู้ควบคุมงานแจ้งลงรายละเอียด และความปลอดภัยในการปฏิบัติงานใน We Safe เสร็จเรียบร้อย							
32	แจ้งผู้ควบคุมงานให้ชุดทำงานปฏิบัติงานได้							
<i>สิ้นสุด Switching ช่วงเช้า</i>								
33	เมื่อผู้ควบคุมงานแจ้งชุดทำงานปฏิบัติงานแล้วเสร็จ							
34	แจ้งผู้ควบคุมงาน ปลด Shortground จุด G1							
35	แจ้งผู้ควบคุมงาน ปลด Shortground จุด G2							
36	BAM-TP1	"OLTC" Auto	"OLTC" Manual		BAM			
37	SPB-TP2	"OLTC" Auto	"OLTC" Manual		SPB			
38	BAM01VB-01	"ON" Auto Reclose	"OFF" Auto Reclose		BAM		CB	
39	SPB01VB-01	"ON" Auto Reclose	"OFF" Auto Reclose		SPB		CB	
40	- จ่ายไฟ							
41	BAM02S-04	ปลด	สับ		บปม.		DIS	สะพานบ้านห้วย
42	BAM07S-02	ปลด	สับ		บปม.		DIS	สะพานบ้านห้วย
43	BAM02S-01	ปลด	สับ		บปม.		DIS	POT HEAD F.2
44	BAM07S-01	ปลด	สับ		บปม.		DIS	POT HEAD F.7
45	BAM08S-01	ปลด	สับ		บปม.		DIS	POT HEAD F.8
46	- ย้ายโหลด BAM07 กลับจาก BAM01							
47	BAM07VB-01	ปลด	สับ คง OFF Auto Reclose		BAM		CB	BAM07
48	BAM01S-04	สับ	ปลด		บปม.	Scada	SF6	โชคน้ำชัย
49	- ย้ายโหลด BAM02 กลับจาก SPB01							
50	BAM02VB-01	ปลด	สับ คง OFF Auto Reclose		BAM		CB	BAM02
51	BAM02S-12	สับ	ปลด		บปม.	Scada	SF6	วัดมะนาว
52	BAM-TP1	"OLTC" Manual	"OLTC" Auto		BAM			
53	SPB-TP2	"OLTC" Manual	"OLTC" Auto		SPB			
54	BAM01VB-01	"OFF" Auto Reclose	"ON" Auto Reclose		BAM		CB	
55	BAM02VB-01	"OFF" Auto Reclose	"ON" Auto Reclose		BAM		CB	
56	BAM07VB-01	"OFF" Auto Reclose	"ON" Auto Reclose		BAM		CB	
57	SPB01VB-01	"OFF" Auto Reclose	"ON" Auto Reclose		BAM		CB	
<i>สิ้นสุด Switching ทั้งหมด</i>								

# แผนผัง Singleline diagram ก่อนดับกระแสไฟฟ้า

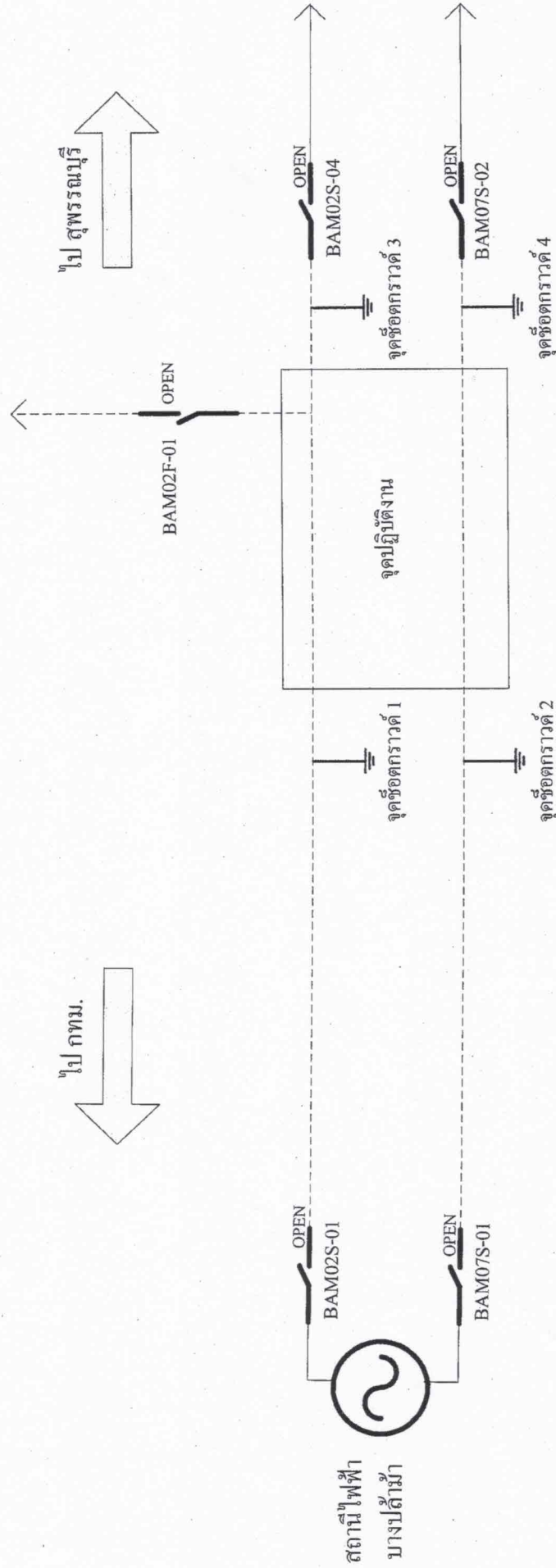


## ก่อน Switching

- หมายเหตุ
- แสดงพื้นที่จ่ายกระแสไฟฟ้า
  - - - แสดงพื้นที่ดับกระแสไฟฟ้า
  - ↓ แสดงจุดจัดการ

ผู้ควบคุมงาน นายอุดม แจ็งสว่าง  
 จป. นายอุดม แจ็งสว่าง

# แผนผัง Singleline diagram แสดงพื้นที่ปิดกระแสไฟฟ้าและจุดชัตกราวด์



**หมายเหตุ**

- แสดงพื้นที่จ่ายกระแสไฟฟ้า
- - - แสดงพื้นที่ดับกระแสไฟฟ้า
- ↓ แสดงจุดชัตกราวด์

## หลัง Switching

ผู้ควบคุมงาน นายอาคม แจ็งสว่าง  
 จป. นายอาคม แจ็งสว่าง