



การไฟฟ้าส่วนภูมิภาค
PROVINCIAL ELECTRICITY AUTHORITY

เลขที่ ก.3

ชื่อผู้รับ นายพัทธนันท์ พิชราสุวรรณชล

ชื่อผู้ส่ง

วันที่

ตำแหน่ง อก.ปน.(ก3)

ตำแหน่ง

ด้วย กปบ.(ก3) จะดำเนินการ AC Withstand Voltage Test UG 115 kV ไลน์วงจรใหม่ สถานีฯ เดิมบางนางบวช ตามแผนผังแนบ จำนวน แผ่น ดังนี้

ที่	พิดเดอร์	วัน/เดือน/ปี	ตั้งแต่เวลา	ถึงเวลา	ลักษณะงานที่ปฏิบัติ/บริเวณ	จาก	ถึง	ผู้ควบคุมงาน
1	115 kV	24 ธ.ค. 67- 25 ธ.ค. 67	13.00 น.	13.00 น.	เชื่อมสายส่ง UG 115 kV และ จ่ายไฟเบรกเกอร์ 115 เควี รหัส DBN-7062 เพื่อ AC			

พื้นที่ที่มีผู้ใช้ไฟได้รับผลกระทบ(ไฟดับ)

ผู้ประสานงานการดับไฟ ชื่อ นายกฤษณะศักดิ์ รักเนตรสาคร ตำแหน่ง ชผ.คฟ.ก3 โทร

- มีสายเคเบิลใยแก้วนำแสง 1.1 มีโอกาสชำรุด 1.2 ไม่มีโอกาสชำรุด
- ไม่มีสายเคเบิลใยแก้วนำแสง
- พิกัดพื้นที่ดับไฟ 3.1 เริ่มต้น Lat : Long:.....
3.2 สิ้นสุด Lat : Long:.....

สำหรับแผนกควบคุมการจ่ายไฟ (คคฟ.) กฟภ.3

เรียน อก.ปน.(ก3)

คคฟ. พิจารณาแล้วเห็นควร

อนุมัติให้ดับไฟตามคำขอข้อ 1 พิดเดอร์ 115 kv จาก ถึง
ในวันที่ 24-25 ธ.ค. 67 ตั้งแต่เวลา 13.00 น. ถึง 13.00 น. ตามใบสั่งทำสวิตซ์ซึ่งเลขที่ 1878/2567

อนุมัติให้ดับไฟตามคำขอข้อ พิดเดอร์ จาก ถึง
ในวันที่ ตั้งแต่เวลา น. ถึง น. ตามใบสั่งทำสวิตซ์ซึ่งเลขที่

อนุมัติให้ดับไฟตามคำขอข้อ พิดเดอร์ จาก ถึง
ในวันที่ ตั้งแต่เวลา น. ถึง น. ตามใบสั่งทำสวิตซ์ซึ่งเลขที่

พนักงานศูนย์ฯ นาย จิรวุฒัน แก้วฉิมพิก ประสานงานการขอดับไฟกับ นาย กฤษณะศักดิ์ รักเนตรสาคร
18 ธ.ค. 67

(นาย จิรวุฒัน แก้วฉิมพิก)
จตค.5 ๒๓๙๖ ๒๕.๓๗.

สำหรับผู้อนุมัติ

ที่ ก.3 กปบ.(คฟ.) กฟภ.๓๖., กฟภ.๓๖.
เรียน อก.สฟ.(ก3), อก.วว.(ก3), ผจก.

ขั้นตอนการสวิตซ์ซึ่ง 1 แผ่น
แผนผังแนบ 1 แผ่น

อนุมัติ และแจ้ง จป. เพื่อตรวจสอบความปลอดภัย
พร้อมทั้งลงข้อมูลแจ้งแผนดับไฟลงใน www.pea.co.th

ผจก. (สถานี)
เพื่อทราบ และจัดพนักงานเข้าปฏิบัติงานร่วมกับศูนย์ฯ นครปฐม
ตั้งแต่เวลา น. เป็นต้นไป จนกว่างานจะแล้วเสร็จ

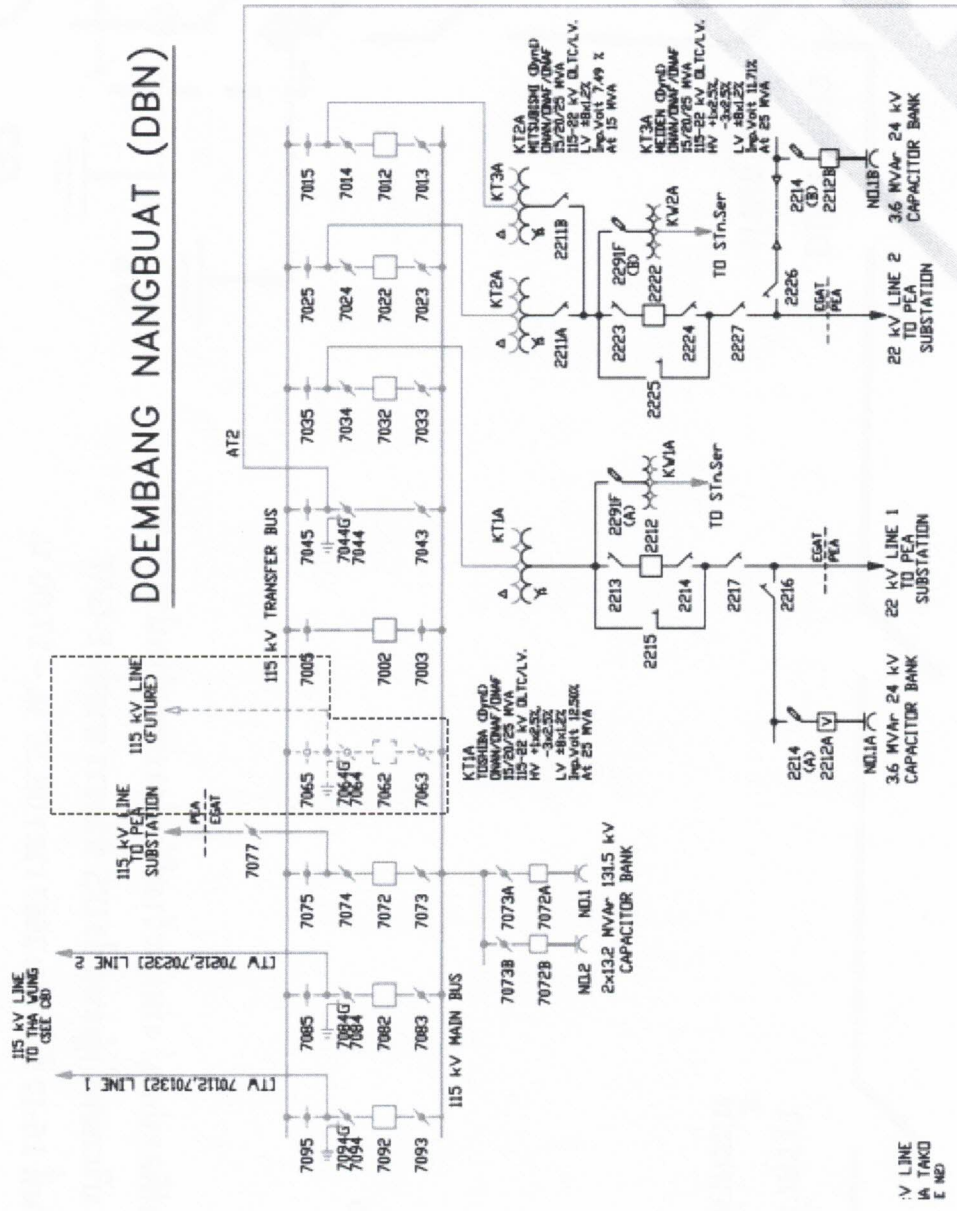
(นายเลอพงศ์ แก่นจันทร์)
รก.ปน.(ก3) ปฏิบัติงานแทน อก.ปน.(ก3)

ใบสั่งทำสวิตชิง

1. สถานที่ทำงาน สถานีฯเดิมบางนางบวช (กฟผ.)
2. กำหนดวันที่ทำงาน 24 ธ.ค. 67 เวลา 13.00 น. 25 ธ.ค. 67 เวลา 13.00 น.
3. ผู้ขอทำงาน กบบ.(ก3) งานที่ทำ AC สายส่ง 115 เควี ตามใบขอปฏิบัติงาน 1878/2567
4. เตรียมการสวิตชิงโดย นายจิรวัดน์ แก้วสมนึก วันที่ 18 ธันวาคม 2567
5. ตรวจสอบสวิตชิงโดย วันที่ 18 ธันวาคม 2567
6. อนุมัติสวิตชิงโดย วันที่ 18 ธันวาคม 2567
7. สั่งทำสวิตชิงโดย
1. นายจิรวัดน์, นายวัฒนา, นายพิชชา, นายวีรวัชร, นายอมร (กะ1 00.00 น. - 08.00 น.)
 2. นายนครินทร์, นางสาวพิชชา, นายณัฐกาญจน์, นายสุธี, นายสามารถ (กะ2 08.00 น. - 16.00 น.)
 3. นายศุภสวัสดิ์, นายอนุสรณ์, นายธนิต, นายวรรณพงษ์, นายมโนช (กะ3 16.00 น. - 24.00 น.)

ที่	รหัสอุปกรณ์	สภาพอุปกรณ์ ปกติก่อน ดำเนินการ	ดำเนินการ	เวลา	ผู้ดำเนินการ	ผู้สั่งการ	หมายเหตุ
1	ให้ตรวจสอบอุปกรณ์ตัดตอนก่อนทำการสวิตชิง						
2	ตรวจสอบ UG 115 เควี ลอดใต้สายส่ง กฟผ. ปลอดภัย						
3	เมื่อพร้อมจ่ายไฟ AC						
4	DBN-7062	ปลอดภัย	สับ คง OFF Auto Reclose		EGAT		-
สิ้นสุด Switching วันที่ 24 ธ.ค. 67							
5	เมื่อจ่ายไฟ AC ครบ 24 ชั่วโมง						
6	DBN-7062	สับ	ปลอดภัย		EGAT		-
สิ้นสุด Switching ทั้งหมด							

DOEMBAK NANGBUAT (DBN)



115 kV LINE TO THA WING GSEL CBD
 115 kV LINE TO PEA SUBSTATION
 115 kV LINE (FUTURE)
 115 kV TRANSFER BUS
 115 kV MAIN BUS
 22 kV LINE 1 TO PEA SUBSTATION
 22 kV LINE 2 TO PEA SUBSTATION
 3.6 MVA-24 kV CAPACITOR BANK
 2x13.2 MVA-1315 kV CAPACITOR BANK
 3.6 MVA-24 kV CAPACITOR BANK