



การไฟฟ้าส่วนภูมิภาค  
PROVINCIAL ELECTRICITY AUTHORITY

เลขที่ ก.ต.นฐ.(ปน.) 9dnd / ๒๕๖๕  
ชื่อผู้รับ นายพิทธนันท์ พิชิตสุวรรณชล  
ชื่อผู้ส่ง นายสมชาย ศรีจรรย์พฤกษ์

วันที่ ๑๖ พฤศจิกายน ๒๕๖๕  
ตำแหน่ง ออ.ปน.(ก.๓)  
ตำแหน่ง รจก(ท) กฟฉ.นครปฐม

ด้วยการไฟฟ้า กฟฉ.นครปฐม จะขอตัดไฟเพื่อปฏิบัติงาน ปรับปรุงระบบจำหน่ายรองรับมอเตอร์เวย์ สถานีไฟฟ้า นครปฐม ๒ ตามแผนผังสังเขปแนบ จำนวน ๑ แผ่น ดังนี้

ที่	ฟีดเดอร์	วัน/เดือน/ปี	ตั้งแต่ เวลา	ถึงเวลา	ลักษณะงานที่ปฏิบัติ/บริเวณ	จาก	ถึง	ผู้ควบคุมงาน
๑	NPU10	22 พฤศจิกายน 2565	8.00 น.	17.00 น.	เพื่อปรับปรุงระบบจำหน่ายรองรับมอเตอร์เวย์ บริเวณหน้าบ่อบางจาก กม.5	DDE หน้าร้านข้าวต้ม	DE	นายพรมแดน สุทธิงาม ทพ. ปบ.
๒	NPU09					NPU9S-01	DIS ชด หน้าตลาดนัดเครื่องบิน	
๓	NPU03					DIS ชด หน้าร้านวัสดุก่อสร้าง	SF6 ชด. หน้าร้านข้าวแกง	
๔	NPU03					DDE หน้าเครื่องบิน	DE	
๕	115KV					NPU4YS-05	DDE 115KV หน้าบ่อบึงแก๊ส ปตท	

พื้นที่ที่มีผู้ใช้ไฟได้รับผลกระทบ(ไฟดับ) หน้าบ่อบางจาก กม.๕

ผู้ประสานงานการดับไฟ ชื่อ นายพรมแดน สุทธิงาม ตำแหน่ง ทพ.ปน.กฟฉ.นครปฐม โทร ๐๖๕-๔๑๘๒๒๒๘

พื้นที่ ที่ขอตัดไฟปฏิบัติงานมีสายเคเบิลใยแก้วนำแสงของ กฟภ. (หากมีโอกาสชำรุด ผศส.กรส.(ก.๓) จะไปตรวจสอบก่อนปฏิบัติงาน)

๑.  มีสายเคเบิลใยแก้วนำแสง ๑.๑  มีโอกาสชำรุด ๑.๒  ไม่มีโอกาสชำรุด  
๒. / ไม่มีสายเคเบิลใยแก้วนำแสง

(นายสมชาย...ศรีจรรย์พฤกษ์)  
ตำแหน่ง.....รจก(ท) กฟฉ.นครปฐม.

สำหรับแผนกควบคุมการจ่ายไฟ (ผคฟ.) กฟภ.๓  
เรียน ออ.ปน.(ก.๓)

ผคฟ. พิจารณาแล้วเห็นควร

NPU03 DDE หน้าร้านข้าวต้ม  
NPU03 DIS ชด. หน้าร้านวัสดุก่อสร้าง  
NPU09 NPU9S-01 SF6 ชด. หน้าร้านข้าวแกง  
NPU10 DDE หน้าร้านข้าวต้ม

อนุมัติให้ดับไฟตามคำขอข้อ 1, 3, 4 ฟีดเดอร์ NPU10 จาก DDE หน้าร้านข้าวต้ม ถึง

ในวันที่ ๑๖.๑๑.๖๕ ตั้งแต่เวลา 08.00 น. ถึง ๑๗.00 น. ตามใบสั่งทำสวิตซ์ซึ่งเลขที่ 1886/2565

อนุมัติให้ดับไฟตามคำขอข้อ 5 ฟีดเดอร์ 115 KV จาก NPU4YS-05 ถึง DDE หน้าบ่อบึงแก๊ส ปตท.

ในวันที่ ๑๖.๑๑.๖๕ ตั้งแต่เวลา 08.๐๐ น. ถึง ๑๗.๐๐ น. ตามใบสั่งทำสวิตซ์ซึ่งเลขที่ 1886/๒๕๖๕

พนักงานศูนย์ฯ นาย สกิดสิทธิ์ เย็นทรอตา ประสานงานการขอตัดไฟกับ นายพรมแดน สุทธิงาม  
19 พ.ย. 65

สกปร ดันดีเกษตรกิจ  
(นายสกปร ดันดีเกษตรกิจ)  
๑๐ก. ๗ ปรังธิดาวาน ๓๓๓ น.๗.

สำหรับผู้อนุมัติ

ที่ ก.๓ กปบ.(คพ.)

เรียน ผจก. Ambo

อก.บช.(ก.๓), อก.วว.(ก.๓)

อนุมัติ และแจ้ง จป. เพื่อตรวจสอบความปลอดภัย  
พร้อมทั้งลงข้อมูลแจ้งแผนดับเพลิงใน [www.pea.co.th](http://www.pea.co.th)



(นายเลอพงศ์ แก่นจันทร์)

รท.ปบ.(ก3) ปฏิบัติงานแทน อก.ปบ.(ก3)

ขั้นตอนการสวชชิง 3 แผ่น  
แผนผังแนบ 1 แผ่น

ผจพ. - (สถานี - )  
เพื่อทราบ และจัดพนักงานเข้าปฏิบัติงานร่วมกับศูนย์ฯ นครปฐม  
ตั้งแต่วันที่ - น. เป็นต้นไป จนกว่างานจะแล้วเสร็จ

## ใบสั่งทำสวิตชิง

1. สถานที่ทำงาน บริเวณบึงบางจาก กม.5

---

2. กำหนดวันที่ทำงาน 22 พ.ย. 65 ระหว่าง 08.00 น. ถึง 17.00 น.

---

3. ผู้ขอทำงาน กฟจ.นฐ. งานที่ทำ ปรับปรุงระบบจำหน่าย NPU03,09,10 ตามใบขอปฏิบัติงาน 1886/2565  
รองรับมอเตอร์เวย์

---

4. เตรียมการสวิตชิงโดย นายศักดิ์สิทธิ์ เอี่ยมสะอาด วันที่ 20 พฤศจิกายน 2565

---

5. ตรวจสอบสวิตชิงโดย [Signature] วันที่ 20 พฤศจิกายน 2565

---

6. อนุมัติสวิตชิงโดย [Signature] วันที่ 20 พฤศจิกายน 2565

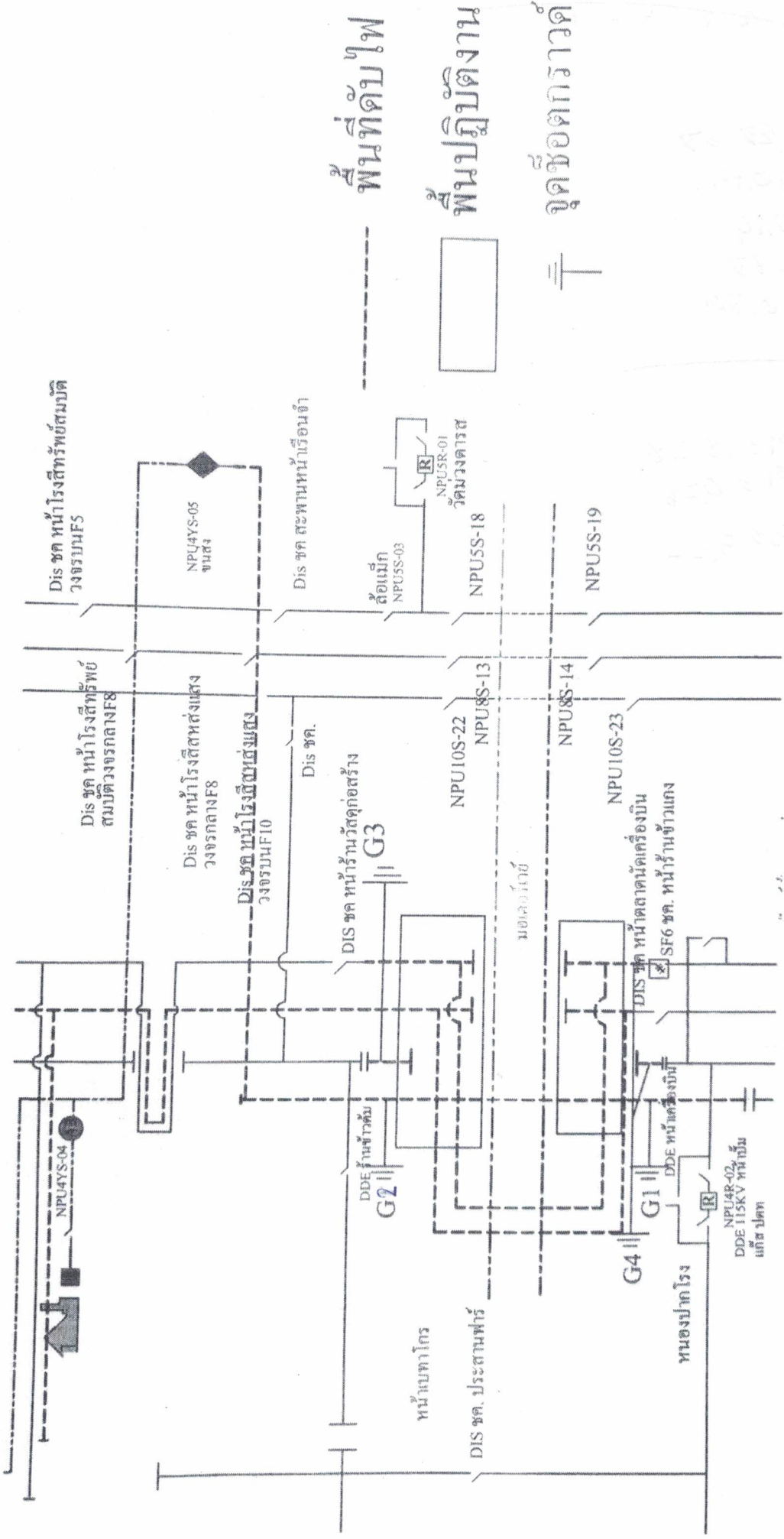
---

7. สั่งทำสวิตชิงโดย
  1. นายสถาพร,นายพิชชา,นายสุธี,นายอมร (กะ1 00.00 น. - 08.00 น.)
  2. นายนครินทร์,นายณัฐภาณุจัน,นายสามารถ (กะ2 08.00 น. - 16.00 น.)
  3. นายพีรภัทร,นายขุนทอง,นายศักดิ์สิทธิ์,นายพนิต (กะ3 16.00 น. - 24.00 น.)

ที่	รหัสอุปกรณ์	สภาพอุปกรณ์ ปกติก่อน ดำเนินการ	ดำเนินการ	เวลา	ผู้ดำเนินการ	ผู้สั่งการ	หมายเหตุ
1	ตรวจสอบอุปกรณ์ป้องกัน และอุปกรณ์ตัดตอนก่อนทำสวิตชิง						
2	NPU-TP1	"OLTC" Auto	"OLTC" Manual		NPU		TP1 โหลด 27.37 MW
3	NPU-TP2	"OLTC" Auto	"OLTC" Manual		NPU		TP2 โหลด 10.13 MW
4	NPU03VB-01	"ON" Auto Reclose	"OFF" Auto Reclose		NPU		CB โหลด 7.19 MW
5	NPU09VB-01	"ON" Auto Reclose	"OFF" Auto Reclose		NPU		CB โหลด 1.87 MW
6	NPU10VB-01	"ON" Auto Reclose	"OFF" Auto Reclose		NPU		CB โหลด 6.79 MW
7	NPU04YB-01	"ON" Auto Reclose	"OFF" Auto Reclose		NPU		CB เบรกเกอร์ 115 เควี
8	NPT04YB-01	"ON" Auto Reclose	"OFF" Auto Reclose		NPT		CB เบรกเกอร์ 115 เควี
9	BP1-KT3A	"OLTC" Auto	"OLTC" Manual		EGAT		TP โหลด 18.28 MW
10	BPA01VB-01	"ON" Auto Reclose	"OFF" Auto Reclose		BPA		CB โหลด 0.76 MW
11	BPA05VB-01	"ON" Auto Reclose	"OFF" Auto Reclose		BPA		CB โหลด 5.22 MW
12	- ย้ายโหลด NPU09 บางส่วน ไปจ่ายไฟจาก BPA01						
13	BPA01S-07	ปลด	สับ		นฐ.	SCADA	SF6 อุ้ชาลี
14	NPU09VB-01	สับ	ปลด		NPU		CB
15	NPU09S-01	สับ	ปลด		นฐ.		DIS Pot Head F9
16	- ย้ายโหลด NPU03 บางส่วน ไปจ่ายไฟจาก BPA05						
17	NPU03S-04	ปลด, ล็อคคาน	สับ		นฐ.		SF6 รง.น้ำหวานตราภบ
18	SF6 ชค. NPU03	สับ	ปลด, ล็อคคาน		นฐ.		SF6 หน้าร้านข้าวแกง
19	ตรวจสอบสถานะจ่ายไฟสายส่ง 115 เควี สถานีฯ BPB07,09YB-01 จ่ายไฟ Close Loop ปกติ						
20	ตรวจสอบ LBS 115 เควี NPU04YS-05 ช่างขนส่งฯ สถานะ Gas ปกติทั้ง 3 เฟส						
21	NPU04YS-05	สับ	ปลด, ล็อคคาน		นฐ.		LBS ช่างขนส่งฯ
22	- เมื่อพร้อมดับไฟปฏิบัติงานเวลา 08.00 น.						
23	DIS ชค. NPU09	สับ	ปลด(ใช้โหลดบัสเตอร์)		นฐ.		DIS หน้าตลาดนัดเครื่องบิน
24	DIS ชค. NPU03	สับ	ปลด(ใช้โหลดบัสเตอร์)		นฐ.		DIS หน้าร้านวัสดุก่อสร้างเจริญชัย
25	แจ้งสถานะการจ่ายไฟและดับไฟระบบจำหน่าย 22 และสายส่ง 115 เควี ให้ผู้ควบคุมงานรับทราบ						
26	แจ้ง กฟจ.นฐ. โหลดโหลดคงจรง NPU03,10 บริเวณหน้าเครื่องบิน, หน้าร้านข้าวต้ม (วงจรบน) ออกก่อนดำเนินการตัด DDE						

ที่	รหัสอุปกรณ์	สภาพอุปกรณ์ ปกติก่อน ดำเนินการ	ดำเนินการ	เวลา	ผู้ดำเนินการ	ผู้สั่งการ	หมายเหตุ
27	เมื่อ กพจ.นร. แจ้งไลน์โหดดวงจร NPU03,10 บริเวณหน้าเครื่องบิน,หน้าร้านข้าวต้ม (วงจรบน) ออกทั้งหมดแล้วเสร็จ						
28	แจ้งผู้ควบคุมงานให้ชุดฮอทไลน์ 22 เควี ปลด DDE วงจร NPU03,10 บริเวณหน้าเครื่องบิน,หน้าร้านข้าวต้ม (วงจรบน) ตามผังแนบ โดยวิธีฮอทไลน์แบบมีไฟ ได้						
29	แจ้งผู้ควบคุมงานให้ชุดฮอทไลน์ 115 เควี ปลด DDE สายส่ง 115 เควี บริเวณหน้าบัสแก๊ส ปตท. (ตามผังแนบ) โดยวิธีฮอทไลน์แบบมีไฟ ได้						
30	ผู้ควบคุมงานแจ้งชุดฮอทไลน์ 22 เควี ปลด DDE วงจร NPU03,10 บริเวณหน้าเครื่องบิน,หน้าร้านข้าวต้ม แล้วเสร็จ						
31	เมื่อผู้ควบคุมงานแจ้งชุดฮอทไลน์ 115 เควี ปลด DDE สายส่ง 115 เควี บริเวณหน้าบัสแก๊ส ปตท. แล้วเสร็จ						
32	แจ้งสถานะพื้นที่ไฟดับให้ผู้ควบคุมงานรับทราบ						
33	แจ้งผู้ควบคุมงาน Test ไฟ Short Ground จุด G1 (ระบบ 115 เควี)						
34	แจ้งผู้ควบคุมงาน Test ไฟ Short Ground จุด G2 (ระบบ 115 เควี)						
35	แจ้งผู้ควบคุมงาน Test ไฟ Short Ground จุด G3 (ระบบ 22 เควี)						
36	แจ้งผู้ควบคุมงาน Test ไฟ Short Ground จุด G4 (ระบบ 22 เควี)						
37	แจ้งผู้ควบคุมงานลงรายละเอียด และความปลอดภัยในการปฏิบัติงานใน We Safe						
38	NPU-TP1	"OLTC" Manual	"OLTC" Auto		NPU		TP1 -
39	NPU-TP2	"OLTC" Manual	"OLTC" Auto		NPU		TP2 -
40	NPU03VB-01	"OFF" Auto Reclose	"ON" Auto Reclose		NPU		CB -
41	NPU10VB-01	"OFF" Auto Reclose	"ON" Auto Reclose		NPU		CB -
42	NPU04YB-01	"OFF" Auto Reclose	"ON" Auto Reclose		NPU		CB เบรกเกอร์ 115 เควี
43	NPT04YB-01	"OFF" Auto Reclose	"ON" Auto Reclose		NPT		CB เบรกเกอร์ 115 เควี
44	BP1-KT3A	"OLTC" Manual	"OLTC" Auto		EGAT		TP -
45	BPA01VB-01	"OFF" Auto Reclose	"ON" Auto Reclose		BPA		CB -
46	BPA05VB-01	"OFF" Auto Reclose	"ON" Auto Reclose		BPA		CB -
47	เมื่อผู้ควบคุมงานแจ้งลงรายละเอียด และความปลอดภัยในการปฏิบัติงานใน We Safe เสร็จเรียบร้อย						
48	แจ้งผู้ควบคุมงานให้ชุดทำงานปฏิบัติงานได้						
*** สิ้นสุด Switching ช่วงเช้า ***							
49	เมื่อผู้ควบคุมงานแจ้งชุดทำงานปฏิบัติงานแล้วเสร็จ						
50	แจ้งผู้ควบคุมงาน ปลด Short Ground จุด G1 (ระบบ 115 เควี)						
51	แจ้งผู้ควบคุมงาน ปลด Short Ground จุด G2 (ระบบ 115 เควี)						
52	แจ้งผู้ควบคุมงาน ปลด Short Ground จุด G3 (ระบบ 22 เควี)						
53	แจ้งผู้ควบคุมงาน ปลด Short Ground จุด G4 (ระบบ 22 เควี)						
54	NPU-TP1	"OLTC" Auto	"OLTC" Manual		NPU		TP1 -
55	NPU-TP2	"OLTC" Auto	"OLTC" Manual		NPU		TP2 -
56	NPU03VB-01	"ON" Auto Reclose	"OFF" Auto Reclose		NPU		CB -
57	NPU10VB-01	"ON" Auto Reclose	"OFF" Auto Reclose		NPU		CB -
58	NPU04YB-01	"ON" Auto Reclose	"OFF" Auto Reclose		NPU		CB เบรกเกอร์ 115 เควี
59	NPT04YB-01	"ON" Auto Reclose	"OFF" Auto Reclose		NPT		CB เบรกเกอร์ 115 เควี
60	BP1-KT3A	"OLTC" Auto	"OLTC" Manual		EGAT		TP -
61	BPA01VB-01	"ON" Auto Reclose	"OFF" Auto Reclose		BPA		CB -
62	BPA05VB-01	"ON" Auto Reclose	"OFF" Auto Reclose		BPA		CB -

ที่	รหัสอุปกรณ์	สภาพอุปกรณ์ ปกติก่อน ดำเนินการ	ดำเนินการ	เวลา	ผู้ดำเนินการ	ผู้สั่งการ	หมายเหตุ
63	- เมื่อพร้อมจ่ายไฟ						
64	แจ้งผู้ควบคุมงานให้ชุดฮอทไลน์ 22 เควี เชื่อม DDE วงจร NPU03,10 บริเวณหน้าเครื่องบิน,หน้าร้านข้าวต้ม (วงจรบน) โดยวิธีฮอทไลน์แบบมีไฟ ได้						
65	แจ้งผู้ควบคุมงานให้ชุดฮอทไลน์ 115 เควี เชื่อม DDE สายส่ง 115 เควี บริเวณหน้าบิ๊มแก๊ส ปตท. โดยวิธีฮอทไลน์แบบมีไฟ ได้						
66	เมื่อผู้ควบคุมงานแจ้งชุดฮอทไลน์ 22 เควี เชื่อม DDE วงจร NPU03,10 บริเวณหน้าเครื่องบิน,หน้าร้านข้าวต้ม แล้วเสร็จ						
67	เมื่อผู้ควบคุมงานแจ้งชุดฮอทไลน์ 115 เควี เชื่อม DDE สายส่ง 115 เควี บริเวณหน้าบิ๊มแก๊ส ปตท. แล้วเสร็จ						
68	DIS ชค. NPU09	ปลด	สับ		นฐ.		DIS หน้าตลาดนัดเครื่องบิน
69	DIS ชค. NPU03	ปลด	สับ		นฐ.		DIS หน้าร้านวัสดุก่อสร้างเจริญชัย
70	- ย้ายโหลด NPU09 บางส่วน กลับจาก BPA01						
71	NPU09S-01	ปลด	สับ		นฐ.		DIS Pot Head F9
72	NPU09VB-01	ปลด	สับ คง OFF Auto Reclose		NPU		CB -
73	BPA01S-07	สับ	ปลด		นฐ.	SCADA	SF6 อู่ชาลี
74	- ย้ายโหลด NPU03 บางส่วน กลับจาก BPA05						
75	SF6 ชค. NPU03	ปลด,ล๊อคคาน	สับ		นฐ.		SF6 หน้าร้านข้าวแกง
76	NPU03S-04	สับ	ปลด,ล๊อคคาน		นฐ.		SF6 รง.น้ำหวานตราภ
77	จ่ายไฟสายส่ง 115 เควี สถานีฯ BPB07,09YB-01 Close Loop ปกติ						
78	ตรวจสอบ LBS 115 เควี NPU04YS-05 ช่างขนส่งฯ สถานะ Gas ปกติทั้ง 3 เฟส						
79	NPU04YS-05	ปลด,ล๊อคกุญแจ	สับ		นฐ.		LBS ช่างขนส่งฯ
80	NPU-TP1	"OLTC" Manual	"OLTC" Auto		NPU		TP1 -
81	NPU-TP2	"OLTC" Manual	"OLTC" Auto		NPU		TP2 -
82	NPU03VB-01	"OFF" Auto Reclose	"ON" Auto Reclose		NPU		CB -
83	NPU09VB-01	"OFF" Auto Reclose	"ON" Auto Reclose		NPU		CB -
84	NPU10VB-01	"OFF" Auto Reclose	"ON" Auto Reclose		NPU		CB -
85	NPU04YB-01	"OFF" Auto Reclose	"ON" Auto Reclose		NPU		CB -
86	NPT04YB-01	"OFF" Auto Reclose	"ON" Auto Reclose		NPT		CB -
87	BP1-KT3A	"OLTC" Manual	"OLTC" Auto		EGAT		TP -
88	BPA01VB-01	"OFF" Auto Reclose	"ON" Auto Reclose		BPA		CB -
89	BPA05VB-01	"OFF" Auto Reclose	"ON" Auto Reclose		BPA		CB -
***สิ้นสุด Switching ทั้งหมด***							



พื้นที่ดับไฟ

พื้นที่ปฏิบัติงาน

จุดชอตกราวด์

