



การไฟฟ้าส่วนภูมิภาค
PROVINCIAL ELECTRICITY AUTHORITY

เลขที่ ก.๓.ศปจ.(กป.)- ๖๙๗๐./๒๕๖๘

ชื่อผู้รับ นายพัทธนันท์ พิชราสุวรรณชล

ชื่อผู้ส่ง นายไกรสร พวงหอม

Switching Deadline

06/03/68

วันที่ ๒๗ กุมภาพันธ์ ๒๕๖๘

ตำแหน่ง อ.ก.ปบ.(ก.๓)

ตำแหน่ง ผจก.กฟส.ศรีประจันต์

ด้วย กฟส.ศรีประจันต์ จะขอตัดไฟ ปรับปรุงระบบจำหน่าย F3,F4 สถานีศรีประจันต์ เพื่อเปลี่ยนสาย SAC เป็นสาย TAC บริเวณสะพานเลี้ยวเมืองมดแดง ตามแผนผัง สังเขปนแบบ จำนวน ๒ แผ่น ดังนี้

ที่	พิดเดอร์	วัน/เดือน/ปี	ตั้งแต่เวลา	ถึงเวลา	ลักษณะงานที่ปฏิบัติ/บริเวณ	จาก	ถึง	ผู้ควบคุมงาน
๑	SPCom SPCo๔	๑๐ มี.ค. ๒๕๖๘	๐๘.๓๐ น.	๑๗.๐๐ น.	ชุดแก้ไขไฟฟ้า ศปจ. ดำเนินการปลด Dis SPComS-๑๕, Dis ชั่วคราว F๓, Dis SPCo๔S-๐๙, Dis ชั่วคราว F๔ เพื่อปิดเสา	Dis SPComS-๑๕ Dis SPCo๔S-๐๙	Dis ชั่วคราว F๓ Dis ชั่วคราว F๔	นายธนัช เขียวชาญ โทร.๐๖๔-๘๗๘๘๕๕๕
๒	SPCom SPCo๔	๑๑ มี.ค. ๒๕๖๘	๐๘.๓๐ น.	๑๗.๐๐ น.	ดำเนินการพาดสาย TAC ได้ สะพานเลี้ยวเมือง	จุดตัดเขต F๓,F๔ (จุด B ในแผนผัง)	Dis ชั่วคราว F๓ Dis ชั่วคราว F๔	

พื้นที่ที่มีผู้ใช้ไฟได้รับผลกระทบ(ไฟดับ).....หม้อแปลง PEA ๖ เครื่อง , หม้อแปลงผู้ใช้ไฟ ๒ เครื่อง.....

ผู้ประสานงานการดับไฟ ชื่อ.....นางสาวสุพิชชา วรรณคาม.....ตำแหน่ง.....วศก.๕ ผกบ.กฟส.ศรีประจันต์.....โทร.....๐๙๗-๙๙๑๖๑๙๗.....

พื้นที่ ที่ขอดับไฟปฏิบัติงานมีสายเคเบิลใยแก้วนำแสงของ กฟภ. (หากมีโอกาสชำรุด ผคส.กรส.(ก.๓) จะไปตรวจสอบก่อนปฏิบัติงาน)

๑. มีสายเคเบิลใยแก้วนำแสง ๑.๑ มีโอกาสชำรุด ๑.๒ ไม่มีโอกาสชำรุด

๒. ไม่มีสายเคเบิลใยแก้วนำแสง

๓. พิกัดพื้นที่ดับไฟ ๓.๑ เริ่มต้น.....๑๔.๕๗๐๖๒๙,๑๐๐.๑๓๘๐๑๔.....

๓.๒ สิ้นสุด.....๑๔.๕๕๙๒๔๓,๑๐๐.๑๓๘๐๒๙.....



(นายไกรสร..พงหอม..)

ตำแหน่ง.....ผจก.กฟส.ศรีประจันต์.....

สำหรับแผนกควบคุมการจ่ายไฟ (ผคฟ.) กฟภ.๓

เรียน อก.ปบ.(ก.๓)

ผคฟ. พิจารณาแล้วเห็นควร

อนุมัติให้ดับไฟตามคำขอข้อ ๒.....พิดเดอร์.....^{SRD 104}.....^{SRD 103}.....จาก.....^{PDE B}.....ถึง.....^{015 ๕๑.๗๙๑๖๑๙๗,๑๐๐.๑๓๘๐๑๔}
ในวันที่ 11 ส.ค. ๖๕ ตั้งแต่เวลา ๐๘.๓๐ น. ถึง ๑๗.๕๐ น. ตามใบสั่งทำสวิตซ์ซึ่งเลขที่ 413/68

อนุมัติให้ดับไฟตามคำขอข้อ.....พิดเดอร์.....จาก.....ถึง.....
ในวันที่.....ตั้งแต่เวลา.....น. ถึง.....น. ตามใบสั่งทำสวิตซ์ซึ่งเลขที่.....

พนักงานศูนย์ฯ นาย ^{ศักดิ์สิทธิ์} ^{ไวยสิทธิ์}.....ประสานงานการขอดับไฟกับ.....^{ดร.ไกรสร พงหอม}



(^{นายไกรสร พงหอม} ^{พช.ศรี})
วศก.๕ ททหน.คฟ.

สำหรับผู้อนุมัติ

ที่ ก.๓ กปบ.(คฟ.)

เรียน ผจก.....^{นายไกรสร พงหอม}.....^{นายศักดิ์สิทธิ์}.....

อก.บช.(ก.๓), อก.วว.(ก.๓)

อนุมัติ และแจ้ง จป. เพื่อตรวจสอบความปลอดภัย

พร้อมทั้งลงข้อมูลแจ้งแผนดับไฟลงใน www.pea.co.th

ขั้นตอนการสวิตซ์ซึ่ง.....⁴.....แผ่น

แผนผังแนบ.....^๒.....แผ่น

ผจฟ.....(สถานี.....)

เพื่อทราบ และจัดพนักงานเข้าปฏิบัติงานร่วมกับศูนย์ฯ นครปฐม

ตั้งแต่วันที่.....น. เป็นต้นไป จนกว่างานจะแล้วเสร็จ



(นายเลอพงศ์ แก่นจันทร์)

รก.ปบ.(ก3) ปฏิบัติงานแทน อก.ปบ.(ก3)

ใบสั่งทำสวิตชิง

1. สถานที่ทำงาน	บริเวณสะพานเสี้ยวเมือง (SPC03,04)				
2. กำหนดวันที่ทำงาน	11 มี.ค. 68	ระหว่าง	08.30 น.	ถึง	17.00 น.
3. ผู้ขอทำงาน	กฟส.ศปจ.	งานที่ทำ	พาดสาย TAC ได้สะพานเสี้ยวเมือง (SPC03,04)		ตามใบขอปฏิบัติงาน 413/2568
4. เตรียมการสวิตชิงโดย	นายศักดิ์สิทธิ์ เอี่ยมสะอาด			วันที่	5 มีนาคม 2568
5. ตรวจสอบสวิตชิงโดย				วันที่	5 มีนาคม 2568
6. อนุมัติสวิตชิงโดย				วันที่	5 มีนาคม 2568
7. สั่งทำสวิตชิงโดย	<ol style="list-style-type: none"> 1. สุภัชชา,พิชยา,ณัฐกาญจน์,สุธี,สามารถ (กะ1 00.00 น. - 08.00 น.) 2. จิรวัดน์,วัฒนา,พิชชา,วีรวัชร,อมร (กะ2 08.00 น. - 16.00 น.) 3. นครินทร์,พีรภัทร,ขุนทอง,พนิต (กะ3 16.00 น. - 24.00 น.) 				

ที่	รหัสอุปกรณ์	สภาพอุปกรณ์ ปกติก่อน ดำเนินการ	ดำเนินการ	เวลา	ผู้ดำเนินการ	ผู้สั่งการ	หมายเหตุ
1	ตรวจสอบอุปกรณ์ป้องกันและตัดตอน ก่อนทำการสวิตชิง						
2	SPC-TP1	"OLTC" Auto	"OLTC" Manual		SPC		TP1 -
3	SPC02VB-01	"ON" Auto Reclose	"OFF" Auto Reclose		SPC		CB -
4	SPC03VB-01	"ON" Auto Reclose	"OFF" Auto Reclose		SPC		CB -
5	SPC04VB-01	"ON" Auto Reclose	"OFF" Auto Reclose		SPC		CB -
6	SPC05VB-01	"ON" Auto Reclose	"OFF" Auto Reclose		SPC		CB -
7	DOA-TP1	"OLTC" Auto	"OLTC" Manual		DOA		TP1 -
8	DOA-TP2	"OLTC" Auto	"OLTC" Manual		DOA		TP2 -
9	DOA01VB-01	"ON" Auto Reclose	"OFF" Auto Reclose		SPC		CB -
10	DOA08VB-01	"ON" Auto Reclose	"OFF" Auto Reclose		SPC		CB -
11	SP-KT1A	"OLTC" Auto	"OLTC" Manual		EGAT		TP -
12	SPA04VB-01	"ON" Auto Reclose	"OFF" Auto Reclose		SPA		CB -
13	SPA05R-02	Normal	Nonreclosing, ALT		สพ.	SCADA	R โรงแรมการกีฬา
14	- ย้ายโหลด SPC04 บางส่วน ไปจ่ายไฟจาก DOA08						
15	DOA01S-08	ปลด	ล๊ับ		ศปจ.	SCADA	SF6 วัดเกาะ
16	DOABVB-01	ปลด	ล๊ับ		DOA		CB ขนานบัส
17	DOA08S-11	ปลด	ล๊ับ		ศปจ.		DIS บ้านตาอวบ
18	DOA01S-08	ล๊ับ	ปลด		ศปจ.	SCADA	SF6 วัดเกาะ
19	DOABVB-01	ล๊ับ	ปลด		DOA		CB ขนานบัส
20	SPC04S-07	ล๊ับ	ปลด,ล๊อคคาน		ศปจ.	SCADA	SF6 ได้สะพานเสี้ยวเมือง
21	- ย้ายโหลด SPC03,04 บางส่วน ไปจ่ายไฟจาก SPA05,04						
22	SPA05S-06	ปลด	ล๊ับ		สพ.	SCADA	SF6 แยกไฟแดงโพธิ์พระยา
23	SPA04S-07	ปลด	ล๊ับ		สพ.	SCADA	SF6 สวนหย่อมแยกโพธิ์พระยา
24	SPA04S-11	ปลด	ล๊ับ		สพ.	SCADA	SF6 ป.รุ่งเรือง
25	DIS ชค. SPC03	ล๊ับ	ปลด(ใช้โหลดบัสเตอร์)		ศปจ.		DIS สะพานเสี้ยวเมืองมดแดง (ล่าง)
26	DIS ชค. SPC04	ล๊ับ	ปลด(ใช้โหลดบัสเตอร์)		ศปจ.		DIS สะพานเสี้ยวเมืองมดแดง (บน)

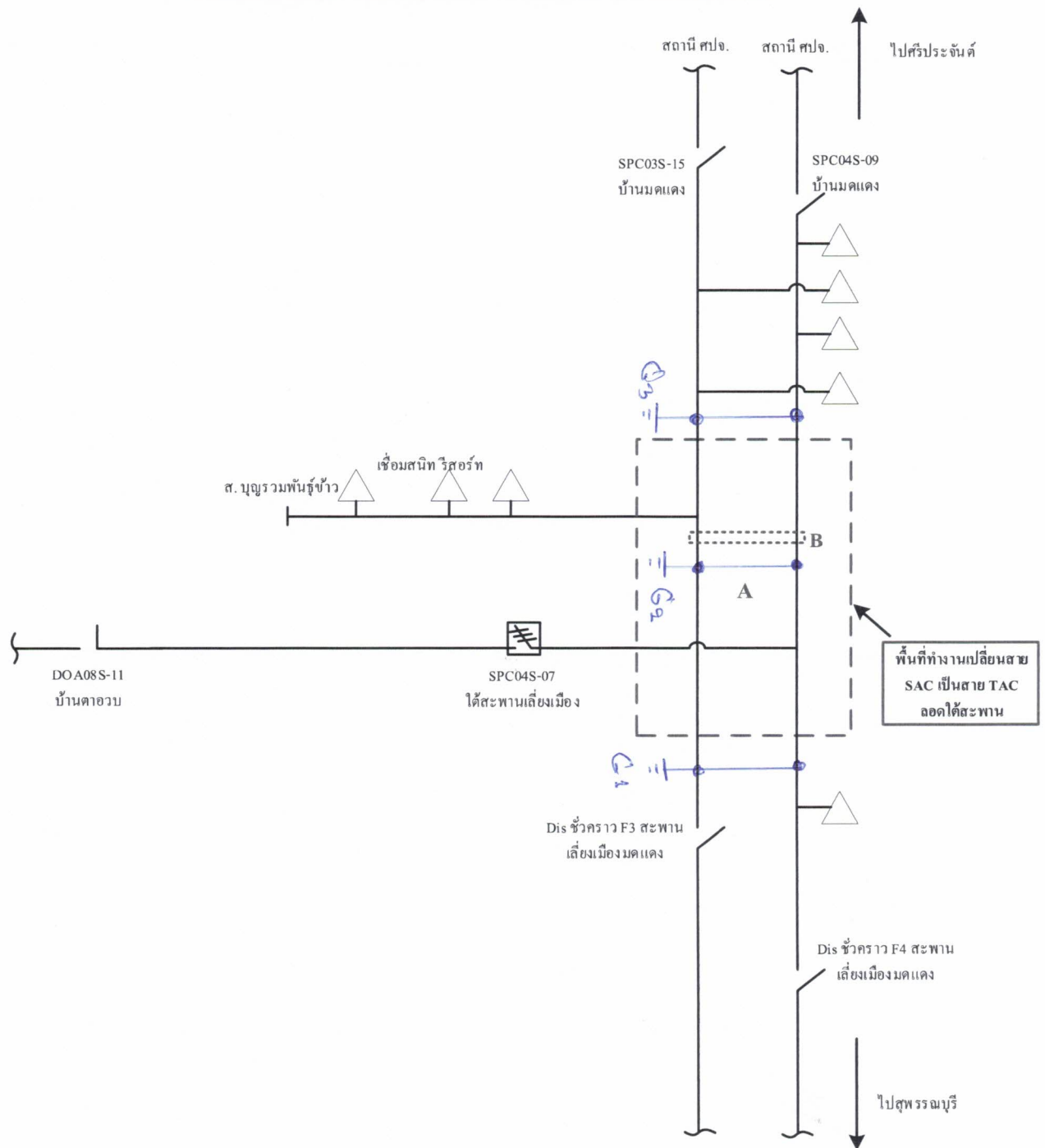
ที่	รหัสอุปกรณ์	สภาพอุปกรณ์ ปกติก่อน ดำเนินการ	ดำเนินการ	เวลา	ผู้ดำเนินการ	ผู้สั่งการ	หมายเหตุ
27	SPA04S-11	สับ	ปลด		สพ.	SCADA	SF6 ป.รุ่งเรือง
28	- เมื่อพร้อมดับไฟปฏิบัติงานเวลา 08.30 น. ตัด DDE จุด B (SPC03,04) บริเวณก่อนสะพานเลี้ยงเมืองมดแดง						
29	SPC03S-15	สับ	ปลด(ใช้โหลดบัสเตอร์)		ศปจ.		DIS บ้านมดแดง (ล่าง)
30	SPC04S-09	สับ	ปลด(ใช้โหลดบัสเตอร์)		ศปจ.		DIS บ้านมดแดง (บน)
31	แจ้งสถานะพื้นที่ไฟดับให้ผู้ควบคุมงานรับทราบ						
32	แจ้งผู้ควบคุมงาน Test ไฟ Short Ground จุด G1						
33	แจ้งผู้ควบคุมงาน Test ไฟ Short Ground จุด G2						
34	แจ้งผู้ควบคุมงาน Test ไฟ Short Ground จุด G3						
35	แจ้ง กฟส.ศปจ. ตัด DDE จุด B (SPC03,04) บริเวณก่อนสะพานเลี้ยงเมืองมดแดง (ตามผังแนบ) ได้						
36	เมื่อ กฟส.ศปจ. แจ้งตัด DDE จุด B (SPC03,04) บริเวณก่อนสะพานเลี้ยงเมืองมดแดง แล้วเสร็จ						
37	แจ้งผู้ควบคุมงานปลด Short Ground จุด G3						
38	- เมื่อพร้อมจ่ายไฟถึงจุดตัด DDE จุด B (SPC03,04) บริเวณก่อนสะพานเลี้ยงเมืองมดแดง						
39	SPC03S-15	ปลด	สับ		ศปจ.		DIS บ้านมดแดง (ล่าง)
40	SPC04S-09	ปลด	สับ		ศปจ.		DIS บ้านมดแดง (บน)
41	แจ้งสถานะพื้นที่ไฟดับให้ผู้ควบคุมงานรับทราบ						
42	แจ้งผู้ควบคุมงานลงรายละเอียด และความปลอดภัยในการปฏิบัติงานใน We Safe						
43	SPC-TP1	"OLTC" Manual	"OLTC" Auto		SPC		TP1 -
44	SPC02VB-01	"OFF" Auto Reclose	"ON" Auto Reclose		SPC		CB -
45	SPC03VB-01	"OFF" Auto Reclose	"ON" Auto Reclose		SPC		CB -
46	SPC04VB-01	"OFF" Auto Reclose	"ON" Auto Reclose		SPC		CB -
47	SPC05VB-01	"OFF" Auto Reclose	"ON" Auto Reclose		SPC		CB -
48	DOA-TP1	"OLTC" Manual	"OLTC" Auto		DOA		TP1 -
49	DOA-TP2	"OLTC" Manual	"OLTC" Auto		DOA		TP2 -
50	DOA01VB-01	"OFF" Auto Reclose	"ON" Auto Reclose		SPC		CB -
51	DOA08VB-01	"OFF" Auto Reclose	"ON" Auto Reclose		SPC		CB -
52	SP-KT1A	"OLTC" Manual	"OLTC" Auto		EGAT		TP -
53	SPA04VB-01	"OFF" Auto Reclose	"ON" Auto Reclose		SPA		CB -
54	SPA05R-02	Nonreclosing	Normal		สพ.	SCADA	R โรงแรมการกีฬา
55	เมื่อผู้ควบคุมงานแจ้งลงรายละเอียด และความปลอดภัยในการปฏิบัติงานใน We Safe เสร็จเรียบร้อย						
56	แจ้งผู้ควบคุมงานให้ชุดทำงานปฏิบัติงานได้						
สิ้นสุด Switching ช่วงเช้า							
57	เมื่อผู้ควบคุมงานแจ้งชุดทำงานปฏิบัติงานแล้วเสร็จ						
58	SPC-TP1	"OLTC" Auto	"OLTC" Manual		SPC		TP1 -
59	SPC02VB-01	"ON" Auto Reclose	"OFF" Auto Reclose		SPC		CB -
60	SPC03VB-01	"ON" Auto Reclose	"OFF" Auto Reclose		SPC		CB -
61	SPC04VB-01	"ON" Auto Reclose	"OFF" Auto Reclose		SPC		CB -

ที่	รหัสอุปกรณ์	สภาพอุปกรณ์ ปกติก่อน ดำเนินการ	ดำเนินการ	เวลา	ผู้ดำเนินการ	ผู้สั่งการ	หมายเหตุ
62	SPC05VB-01	"ON" Auto Reclose	"OFF" Auto Reclose		SPC		CB -
63	DOA-TP1	"OLTC" Auto	"OLTC" Manual		DOA		TP1 -
64	DOA-TP2	"OLTC" Auto	"OLTC" Manual		DOA		TP2 -
65	DOA01VB-01	"ON" Auto Reclose	"OFF" Auto Reclose		SPC		CB -
66	DOA08VB-01	"ON" Auto Reclose	"OFF" Auto Reclose		SPC		CB -
67	SP-KT1A	"OLTC" Auto	"OLTC" Manual		EGAT		TP -
68	SPA04VB-01	"ON" Auto Reclose	"OFF" Auto Reclose		SPA		CB -
69	SPA05R-02	Normal	Nonreclosing, ALT		สพ.	SCADA	R โรงแรมการกีฬา
70	- เมื่อพร้อมดับไฟ เชื่อม DDE จุด B (SPC03,04) บริเวณก่อนสะพานเลี้ยงเมืองมดแดง						
71	SPC03S-15	สับ	ปลด(ใช้โหลดบัสเตอร์)		ศปจ.		DIS บ้านมดแดง (ล่าง)
72	SPC04S-09	สับ	ปลด(ใช้โหลดบัสเตอร์)		ศปจ.		DIS บ้านมดแดง (บน)
73	แจ้งสถานะพื้นที่ไฟดับให้ผู้ควบคุมงานรับทราบ						
74	แจ้งผู้ควบคุมงาน Test ไฟ Short Ground จุด G3						
75	แจ้ง กฟส.ศปจ. เชื่อม DDE จุด B (SPC03,04) บริเวณก่อนสะพานเลี้ยงเมืองมดแดง (ตามผังแนบ) ได้						
76	เมื่อ กฟส.ศปจ. แจ้งเชื่อม DDE จุด B (SPC03,04) บริเวณก่อนสะพานเลี้ยงเมืองมดแดง แล้วเสร็จ						
77	แจ้งผู้ควบคุมงานปลด Short Ground จุด G1						
78	แจ้งผู้ควบคุมงานปลด Short Ground จุด G2						
79	แจ้งผู้ควบคุมงานปลด Short Ground จุด G3						
80	- เมื่อพร้อมจ่ายไฟ						
81	SPC03S-15	ปลด	สับ		ศปจ.		DIS บ้านมดแดง (ล่าง)
82	SPC04S-09	ปลด	สับ		ศปจ.		DIS บ้านมดแดง (บน)
83	- ย้ายโหลด SPC03,04 บางส่วน กลับจาก SPA05,04						
84	SPA04S-11	ปลด	สับ		สพ.	SCADA	SF6 ป.รุ่งเรือง
85	DIS ชค. SPC03	ปลด	สับ		ศปจ.		DIS สะพานเลี้ยงเมืองมดแดง (ล่าง)
86	DIS ชค. SPC04	ปลด	สับ		ศปจ.		DIS สะพานเลี้ยงเมืองมดแดง (บน)
87	SPA05S-06	สับ	ปลด		สพ.	SCADA	SF6 แยกไฟแดงโพธิ์พระยา
88	SPA04S-07	สับ	ปลด		สพ.	SCADA	SF6 สวนหย่อมแยกโพธิ์พระยา
89	SPA04S-11	สับ	ปลด		สพ.	SCADA	SF6 ป.รุ่งเรือง
90	- ย้ายโหลด SPC04 บางส่วน กลับจาก DOA08						
91	DOA01S-08	ปลด	สับ		ศปจ.	SCADA	SF6 วัดเกาะ
92	DOABVB-01	ปลด	สับ		DOA		CB ขนานบัส
93	SPC04S-07	ปลด, ล็อคคาน	สับ		ศปจ.	SCADA	SF6 ใต้สะพานเลี้ยงเมือง
94	DOA08S-11	สับ	ปลด(ใช้โหลดบัสเตอร์)		ศปจ.		DIS บ้านตาอวบ
95	DOA01S-08	สับ	ปลด		ศปจ.	SCADA	SF6 วัดเกาะ
96	DOABVB-01	สับ	ปลด		DOA		CB ขนานบัส
97	SPC-TP1	"OLTC" Manual	"OLTC" Auto		SPC		TP1 -

ที่	รหัสอุปกรณ์	สภาพอุปกรณ์ ปกติก่อน ดำเนินการ	ดำเนินการ	เวลา	ผู้ดำเนินการ	ผู้สั่งการ	หมายเหตุ
98	SPC02VB-01	"OFF" Auto Reclose	"ON" Auto Reclose		SPC		CB -
99	SPC03VB-01	"OFF" Auto Reclose	"ON" Auto Reclose		SPC		CB -
100	SPC04VB-01	"OFF" Auto Reclose	"ON" Auto Reclose		SPC		CB -
101	SPC05VB-01	"OFF" Auto Reclose	"ON" Auto Reclose		SPC		CB -
102	DOA-TP1	"OLTC" Manual	"OLTC" Auto		DOA		TP1 -
103	DOA-TP2	"OLTC" Manual	"OLTC" Auto		DOA		TP2 -
104	DOA01VB-01	"OFF" Auto Reclose	"ON" Auto Reclose		SPC		CB -
105	DOA08VB-01	"OFF" Auto Reclose	"ON" Auto Reclose		SPC		CB -
106	SP-KT1A	"OLTC" Manual	"OLTC" Auto		EGAT		TP -
107	SPA04VB-01	"OFF" Auto Reclose	"ON" Auto Reclose		SPA		CB -
108	SPA05R-02	Nonreclosing, ALT	Normal		สพ.	SCADA	R โรงแรมการกีฬา
<u>สิ้นสุด Switching ทั้งหมด</u>							

แผนงานดับไฟเพื่อปรับปรุงระบบจำหน่าย F3,F4 เปลี่ยนสาย SAC เป็นสาย TAC

บริเวณสะพานเลี้ยวเมืองมดแดง วันที่ 11 มีนาคม 2568



หมายเหตุ

ดับไฟเพื่อปรับปรุงระบบจำหน่าย F3,F4 เปลี่ยนสาย SAC เป็นสาย TAC บริเวณสะพานเลี้ยวเมืองมดแดง

1. วันอังคารที่ 11 มีนาคม 2568 ตั้งแต่เวลา 08.30 – 09.30 น.
2. ชุดแก่กระแสไฟฟ้าขัดข้อง ศปจ. ดำเนินการปลด Dis SPC03S-15 , SPC04S-09, Dis ชั่วคราว F3, Dis ชั่วคราว F4
3. ชุดแก่กระแสไฟฟ้าขัดข้อง ศปจ. ดำเนินการตัดเดดจุด B
4. ชุดแก่กระแสไฟฟ้าขัดข้อง ศปจ. ดำเนินการสับ Dis SPC03S-15 , SPC04S-09
5. วันอังคารที่ 11 มีนาคม 2568 ตั้งแต่เวลา 16.00 – 17.00 น. ชุดแก่กระแสไฟฟ้าขัดข้อง ศปจ. ดำเนินการปลด Dis SPC03S-15 , SPC04S-09 เพื่อเชื่อมเดดจุด B
6. ชุดแก่กระแสไฟฟ้าขัดข้อง ศปจ. ดำเนินการสับ Dis SPC03S-15 , SPC04S-09
7. พิกัดพื้นที่ทำงาน เริ่มต้น 14.570629,100.138014 ถึง 14.559243,100.134029