



การไฟฟ้าส่วนภูมิภาค  
PROVINCIAL ELECTRICITY AUTHORITY

## วิญญูขอตัดไฟ

เลขที่ ก.ต.อมน.(ปน.) 293 /๒๕๖๘

ชื่อผู้รับ นายพัทธนันท์ พิชิราสุวรรณชล

ชื่อผู้ส่ง นายขจรเดช นิยมศิริ

วันที่ ๑๑ มีนาคม ๒๕๖๘

ตำแหน่ง อ.ก.ปน.(ก.๓)

ตำแหน่ง ร.จก.(ท) รักษาการแทน ผจก.กฟส.อ้อมน้อย

ด้วยการไฟฟ้า.....อ้อมน้อย.....ขอตัดไฟระบบ ๒๒ เควี แก้วไขจุดร้อน Disconnecting Switch ในพื้นที่ กฟส.อ้อมน้อย  
ตามแผนผังสังเขปแนบ จำนวน.....๑.....แผ่น ดังนี้

ที่	พิดเดอร์	วัน/เดือน/ปี	ตั้งแต่เวลา	ถึงเวลา	ลักษณะงานที่ปฏิบัติ/บริเวณ	จาก	ถึง	ผู้ควบคุมงาน
๑.	ONB๐๖	๑๖ มี.ค. ๖๘	๐๙.๐๐ น.	๑๖.๓๐ น.	แก้ไขจุดร้อน Disconnecting Switch ในพื้นที่ กฟส.อ้อมน้อย	ONB๐๖S-๐๑	ONB๐๖S-๐๑	นายอรรถพล พยับเดช โทร.๐๘๔-๐๕๕-๕๑๘๕
๒.	ONC๐๒	๑๖ มี.ค. ๖๘	๐๙.๐๐ น.	๑๖.๓๐ น.		ONC๐๒S-๐๑	ONC๐๒S-๐๑	
๓.	ONC๐๒	๑๖ มี.ค. ๖๘	๐๙.๐๐ น.	๑๖.๓๐ น.		ONC๐๒S-๐๓	ONC๐๒S-๐๓	
๔.	ONC๐๒	๑๖ มี.ค. ๖๘	๐๙.๐๐ น.	๑๖.๓๐ น.		ONC๐๒S-๐๔	ONC๐๒S-๐๔	

พื้นที่ที่มีผู้ใช้ไฟได้รับผลกระทบ(ไฟดับ).....ไม่มีผู้ใช้ไฟได้รับผลกระทบ.....

ผู้ประสานงานการดับไฟ ชื่อ นายเกียรติศักดิ์ ขาวหนู.....ตำแหน่ง พชง.๖.....โทร.๐๖๓-๒๔๖-๔๕๕๓

พื้นที่ ที่ขอดับไฟปฏิบัติงานมีสายเคเบิลใยแก้วนำแสงของ กฟภ. (หากมีโอกาสชำรุด ผศส.กรส.(ก.๓) จะไปตรวจสอบก่อนปฏิบัติงาน)

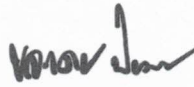
๑.  มีสายเคเบิลใยแก้วนำแสง ๑.๑  มีโอกาสชำรุด ๑.๒  ไม่มีโอกาสชำรุด

๒.  ไม่มีสายเคเบิลใยแก้วนำแสง

๓.  พิกัดพื้นที่ดับไฟ

๓.๑ เริ่มต้น Lat : -

๓.๒ สิ้นสุด Lat : -



(นายจรเดช นิยมศิริ)

รจก.(ท) รักษาการแทน

ผจก.กฟส.อ้อมน้อย

๑๑ มีนาคม ๒๕๖๘



แผนกปฏิบัติการและบำรุงรักษาฯ

โทร ๐๒-๔๒๐๖๖๕๖ , ๐๒-๔๒๐๐๘๐๗

สำหรับแผนกควบคุมการจ่ายไฟ (ผคฟ.) กฟภ.๓

เรียน อก.ปบ.(ก.๓)

ผคฟ. พิจารณาแล้วเห็นควร

- อนุมัติให้ดับไฟตามคำขอข้อ 1 ฟีดเตอร์ ONB06 จาก ONB06S-01 ถึง ONB06S-01  
 ในวันที่ 16 มี.ค. 68 ตั้งแต่เวลา 09.00 น. ถึง 16.30 น. ตามใบสั่งทำสวิตซ์ซึ่งเลขที่ 481/2568
- อนุมัติให้ดับไฟตามคำขอข้อ 2 ฟีดเตอร์ ONC02 จาก ONC 02S-01 ถึง ONC 02S-01  
 ในวันที่ 16 มี.ค. 68 ตั้งแต่เวลา 09.00 น. ถึง 16.30 น. ตามใบสั่งทำสวิตซ์ซึ่งเลขที่.....
- อนุมัติให้ดับไฟตามคำขอข้อ 3 ฟีดเตอร์ ONC02 จาก ONC 02S-03 ถึง ONC02S-03  
 ในวันที่ 16 มี.ค. 68 ตั้งแต่เวลา 09.00 น. ถึง 16.30 น. ตามใบสั่งทำสวิตซ์ซึ่งเลขที่.....
- อนุมัติให้ดับไฟตามคำขอข้อ 4 ฟีดเตอร์ ONC02 จาก ONC 02S-04 ถึง ONC 02S-04  
 ในวันที่ 16 มี.ค. 68 ตั้งแต่เวลา 09.00 น. ถึง 16.30 น. ตามใบสั่งทำสวิตซ์ซึ่งเลขที่.....


พนักงานศูนย์ฯ นาย จิรัชฌณ์ แก้วฉวีนิล ประสานงานการขอดับไฟกับ นาง กิ่งวิภา ศักดิ์ ขาอขน  
14 มี.ค. 68

จว  
 (นาย จิรัชฌณ์ แก้วฉวีนิล)  
 อดท.5 61ทว นน.คพ.

สำหรับผู้อนุมัติ

ที่ ก.๓ กปบ.(คฟ.)  
 เรียน ผจก. กฟภ.๓.อมน.  
 อก.บข.(ก.๓), อก.วว.(ก.๓)  
 อนุมัติ และแจ้ง จป. เพื่อตรวจสอบความปลอดภัย  
 พร้อมทั้งลงข้อมูลแจ้งแผนดับไฟลงใน [www.pea.co.th](http://www.pea.co.th)

ขั้นตอนการสวิตซ์ซึ่ง 3 แผ่น  
 แผนผังแนบ 1 แผ่น  
 ผจก. - (สถานีฯ -)  
 เพื่อทราบ และจัดพนักงานเข้าปฏิบัติงานร่วมกับศูนย์ฯ นครปฐม  
 ตั้งแต่เวลา.....น. เป็นต้นไป จนกว่างานจะแล้วเสร็จ

  
 (นายเลอพงศ์ แก่นจันทร์)  
 รก.ปบ.(ก3) ปฏิบัติงานแทน อก.ปบ.(ก3)

## ใบสั่งทำสวิตชิง

1. สถานที่ทำงาน
2. กำหนดวันที่ทำงาน
3. ผู้ขอทำงาน
4. เตรียมการสวิตชิงโดย
5. ตรวจสอบสวิตชิงโดย
6. อนุมัติสวิตชิงโดย
7. สั่งทำสวิตชิงโดย

ONB06S-01, ONC02S-01, ONC02S-03, ONC02S-04

16 มี.ค. 68	ระหว่าง	09.00 น.	ถึง	16.30	น.
กฟส.อมน.	งานที่ทำ	แก้ไขจุดร้อน	ตามใบขอปฏิบัติงาน	481/68	
	นายจิรวัดน์ แก้วสมนึก		วันที่	14 มีนาคม 2568	
			วันที่	14 มีนาคม 2568	
			วันที่	14 มีนาคม 2568	
	1. นายศุภสวัสดิ์, นายอนุสรณ์, นายวรรณพงษ์, นายมนเฑียร			(กษ1 00.00 น. - 08.00 น.)	
	2. นายจิรวัดน์, นายวัฒนา, นายพิชชา, นายวีรวัชร, นายอมร			(กษ2 08.00 น. - 16.00 น.)	
	3. น.ส.สุกษา, น.ส.พิชชา, นายณัฐกาญจน์, นายศักดิ์สิทธิ์, นายสามารถ			(กษ3 16.00 น. - 24.00 น.)	

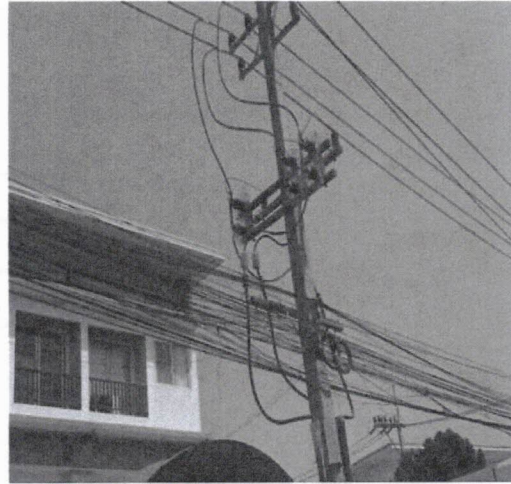
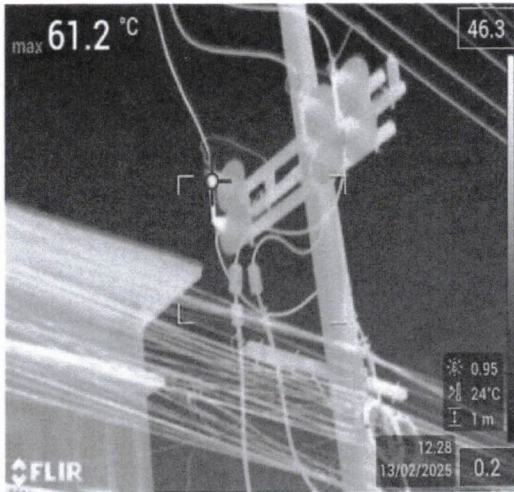
ที่	รหัสอุปกรณ์	สภาพอุปกรณ์ ปกติก่อน ดำเนินการ	ดำเนินการ	เวลา	ผู้ดำเนินการ	ผู้สั่งการ	หมายเหตุ
1	ตรวจสอบอุปกรณ์ป้องกันและอุปกรณ์ตัดตอนก่อนทำสวิตชิง						
2	แก้ไขจุดร้อนที่ DIS ONB06S-01 Pot Head						
3	ย้ายโหลด ONB06 ไปรับไฟจาก ONB01						
4	ONB-TP1	"OLTC" Auto	"OLTC" Manual		ONB	-	
5	ONB-TP2	"OLTC" Auto	"OLTC" Manual		ONB	-	
6	ONB01VB-01	"ON" Auto Reclose	"OFF" Auto Reclose		ONB	-	Load = 4.1 MW
7	ONB06VB-01	"ON" Auto Reclose	"OFF" Auto Reclose		ONB	-	Load = 1.2 MW
8	ONBBVB-01	ปลด	ล๊اب		ONB	-	ขนานบัส
9	ONB01S-02	ปลด	ล๊اب		กทบ.	DIS	ตรงข้ามหอพักเดอะเกรท
10	ONBBVB-01	ล๊اب	ปลด		ONB	-	ขนานบัส
11	ONB06VB-01	ล๊اب	ปลด		ONB	-	-
12	ONB06S-01	ล๊اب	ปลด		อมน.	DIS	POT HEAD F.6
13	ONB-TP1	"OLTC" Manual	"OLTC" Auto		ONB	-	
14	ONB-TP2	"OLTC" Manual	"OLTC" Auto		ONB	-	
15	แจ้งสถานะพื้นที่ไฟดับให้ผู้ควบคุมงานรับทราบ						
16	แจ้งผู้ควบคุมงาน ลงข้อมูลความปลอดภัยในการปฏิบัติงานใน We Safe						
17	เมื่อผู้ควบคุมงาน ลงข้อมูลความปลอดภัยในการปฏิบัติงานใน We Safe เสร็จเรียบร้อย						
18	แจ้งผู้ควบคุมงานให้ชุดทำงานปฏิบัติงานได้ (ปฏิบัติงานโดยวิธี Hotline)						
19	ขณะ Hotline ปฏิบัติงานแก้ไขจุดร้อนให้ทำการ OFF AUTO RECLOSE วงจร ONB01 ไว้ตลอดเวลา						
	สิ้นสุด Switching ช่วงที่ 1						
20	เมื่อผู้ควบคุมงานแจ้งชุดทำงานปฏิบัติงานแก้ไขจุดร้อนที่ ONB06S-01 Pot Head แล้วเสร็จพร้อมย้ายโหลดกลับ						
21	ย้ายโหลด ONB06 กลับจาก ONB01						
22	ONB-TP1	"OLTC" Auto	"OLTC" Manual		ONB	-	
23	ONB-TP2	"OLTC" Auto	"OLTC" Manual		ONB	-	
24	ONB06S-01	ปลด	ล๊اب		อมน.	DIS	POT HEAD F.6
25	ONB06VB-01	ปลด	ล๊اب คง "OFF" Reclose		ONB	-	-
26	ONBBVB-01	ปลด	ล๊اب		ONB	-	ขนานบัส
27	ONB01S-02	ล๊اب	ปลด(ใช้โหลดบัสเตอร์)		กทบ.	DIS	ตรงข้ามหอพักเดอะเกรท
28	ONBBVB-01	ล๊اب	ปลด		ONB	-	ขนานบัส
29	ONB-TP1	"OLTC" Manual	"OLTC" Auto		ONB	-	
30	ONB-TP2	"OLTC" Manual	"OLTC" Auto		ONB	-	
31	ONB01VB-01	"OFF" Auto Reclose	"ON" Auto Reclose		ONB	-	

ที่	รหัสอุปกรณ์	สภาพอุปกรณ์ ปกติก่อน ดำเนินการ	ดำเนินการ	เวลา	ผู้ดำเนินการ	ผู้สั่งการ	หมายเหตุ
32	ONB06VB-01	"OFF" Auto Reclose	"ON" Auto Reclose		ONB		-
33	<b>แก้ไขจุดร้อนที่ DIS ONC02S-01 Pot Head</b>						
34	<b>ย้ายโหลด ONC02 ไปรับไฟจาก ONC08</b>						
35	ONC-TP1	"OLTC" Auto	"OLTC" Manual		ONC		-
36	ONC-TP2	"OLTC" Auto	"OLTC" Manual		ONC		-
37	ONC02VB-01	"ON" Auto Reclose	"OFF" Auto Reclose		ONC		Load = 1.2 MW
38	ONC08VB-01	"ON" Auto Reclose	"OFF" Auto Reclose		ONC		Load = 1.0 MW
39	ONCBVB-01	ปลด	สับ		ONC		ขนานบัส
40	ONC02S-05	ปลด	สับ		อมน.	DIS	ปากซอยไทยการเมนต์ ตัวที่ 2
41	ONCBVB-01	สับ	ปลด		ONC		ขนานบัส
42	ONC02VB-01	สับ	ปลด		ONC		-
43	ONC02S-01	สับ	ปลด		อมน.	DIS	-
44	ONC-TP1	"OLTC" Manual	"OLTC" Auto		ONC		-
45	ONC-TP2	"OLTC" Manual	"OLTC" Auto		ONC		-
46	แจ้งสถานะพื้นที่ไฟดับให้ผู้ควบคุมงานรับทราบ						
47	แจ้งผู้ควบคุมงาน ลงข้อมูลความปลอดภัยในการปฏิบัติงานใน We Safe						
48	เมื่อผู้ควบคุมงาน ลงข้อมูลความปลอดภัยในการปฏิบัติงานใน We Safe เสร็จเรียบร้อย						
49	แจ้งผู้ควบคุมงานให้ชุดทำงานปฏิบัติงานได้ (ปฏิบัติงานโดยวิธี Hotline)						
50	ขณะ Hotline ปฏิบัติงานแก้ไขจุดร้อนให้ทำการ OFF AUTO RECLOSE วงจร ONC08 ไว้ตลอดเวลา						
	<b>สิ้นสุด Switching ช่วงที่ 2</b>						
51	<b>เมื่อผู้ควบคุมงานแจ้งชุดทำงานปฏิบัติงานแก้ไขจุดร้อนที่ DIS ONC02S-01 Pot Head แล้วเสร็จพร้อมย้ายโหลดกลับ</b>						
52	<b>แก้ไขจุดร้อนที่ DIS ONC02S-03 หน้ากรมสรรพากร เพชรเกษม</b>						
53	ONC-TP1	"OLTC" Auto	"OLTC" Manual		ONC		-
54	ONC-TP2	"OLTC" Auto	"OLTC" Manual		ONC		-
55	ONC08VB-01	"ON" Auto Reclose	"OFF" Auto Reclose		ONC		-
56	ONC02S-01	ปลด	สับ		อมน.	DIS	-
57	ONC02VB-01	ปลด	สับ คง "OFF" Reclose		ONC		-
58	ONCBVB-01	ปลด	สับ		ONC		ขนานบัส
59	ONC02S-03	สับ	ปลด(ใช้โหลดบัสเตอร์)		อมน.	DIS	หน้ากรมสรรพากร เพชรเกษม
60	ONCBVB-01	สับ	ปลด		ONC		ขนานบัส
61	ONC-TP1	"OLTC" Manual	"OLTC" Auto		ONC		-
62	ONC-TP2	"OLTC" Manual	"OLTC" Auto		ONC		-
63	แจ้งสถานะพื้นที่ไฟดับให้ผู้ควบคุมงานรับทราบ						
64	แจ้งผู้ควบคุมงาน ลงข้อมูลความปลอดภัยในการปฏิบัติงานใน We Safe						
65	เมื่อผู้ควบคุมงาน ลงข้อมูลความปลอดภัยในการปฏิบัติงานใน We Safe เสร็จเรียบร้อย						
66	แจ้งผู้ควบคุมงานให้ชุดทำงานปฏิบัติงานได้ (ปฏิบัติงานโดยวิธี Hotline)						
67	ขณะ Hotline ปฏิบัติงานแก้ไขจุดร้อนให้ทำการ OFF AUTO RECLOSE วงจร ONC02, ONC08 ไว้ตลอดเวลา						
	<b>สิ้นสุด Switching ช่วงที่ 3</b>						
68	<b>เมื่อผู้ควบคุมงานแจ้งชุดทำงานปฏิบัติงานแก้ไขจุดร้อนที่ ONC02S-03 หน้ากรมสรรพากร เพชรเกษม แล้วเสร็จพร้อมย้ายโหลดกลับ</b>						
69	<b>แก้ไขจุดร้อนที่ DIS ONC02S-04 ปากซอยไทยการเมนต์</b>						
70	ONC-TP1	"OLTC" Auto	"OLTC" Manual		ONC		-
71	ONC-TP2	"OLTC" Auto	"OLTC" Manual		ONC		-

ที่	รหัสอุปกรณ์	สภาพอุปกรณ์ ปกติก่อน ดำเนินการ	ดำเนินการ	เวลา	ผู้ดำเนินการ	ผู้สั่งการ	หมายเหตุ
72	ONCBVB-01	ปลด	สับ		ONC	-	ขนานบัส
73	ONC02S-03	ปลด	สับ		อมน.	DIS	หน้ากรมสรรพากร เพชรเกษม
74	ONC02S-04	สับ	ปลด(ใช้โหลดบัสเตอร์)		อมน.	DIS	ปากซอยไทยการเมนต์
75	ONCBVB-01	สับ	ปลด		ONC	-	ขนานบัส
76	ONC-TP1	"OLTC" Manual	"OLTC" Auto		ONC	-	
77	ONC-TP2	"OLTC" Manual	"OLTC" Auto		ONC	-	
78	แจ้งสถานะพื้นที่ไฟดับให้ผู้ควบคุมงานรับทราบ						
79	แจ้งผู้ควบคุมงาน ลงข้อมูลความปลอดภัยในการปฏิบัติงานใน We Safe						
80	เมื่อผู้ควบคุมงาน ลงข้อมูลความปลอดภัยในการปฏิบัติงานใน We Safe เสร็จเรียบร้อย						
81	แจ้งผู้ควบคุมงานให้ชุดทำงานปฏิบัติงานได้ (ปฏิบัติงานโดยวิธี Hotline)						
82	ขณะ Hotline ปฏิบัติงานแก้ไขจุดร้อนให้ทำการ OFF AUTO RECLOSE วงจร ONC02, ONC08 ไว้ตลอดเวลา						
<b>สิ้นสุด Switching ช่วงที่ 4</b>							
83	เมื่อผู้ควบคุมงานแจ้งชุดทำงานปฏิบัติงานแก้ไขจุดร้อนที่ DIS ONC02S-04 ปากซอยไทยการเมนต์ แล้วเสร็จพร้อมย้ายโหลดกลับ						
84	ย้ายโหลด ONC02 กลับจาก ONC08						
85	ONC-TP1	"OLTC" Auto	"OLTC" Manual		ONC	-	
86	ONC-TP2	"OLTC" Auto	"OLTC" Manual		ONC	-	
87	ONCBVB-01	ปลด	สับ		ONC	-	ขนานบัส
88	ONC02S-04	ปลด	สับ		อมน.	DIS	ปากซอยไทยการเมนต์
89	ONC02S-05	สับ	ปลด(ใช้โหลดบัสเตอร์)		อมน.	DIS	ปากซอยไทยการเมนต์ ตัวที่ 2
90	ONCBVB-01	สับ	ปลด		ONC	-	ขนานบัส
91	ONC-TP1	"OLTC" Manual	"OLTC" Auto		ONC	-	
92	ONC-TP2	"OLTC" Manual	"OLTC" Auto		ONC	-	
93	ONC02VB-01	"OFF" Auto Reclose	"ON" Auto Reclose		ONC	-	
94	ONC08VB-01	"OFF" Auto Reclose	"ON" Auto Reclose		ONC	-	
<b>สิ้นสุด Switching ทั้งหมด</b>							

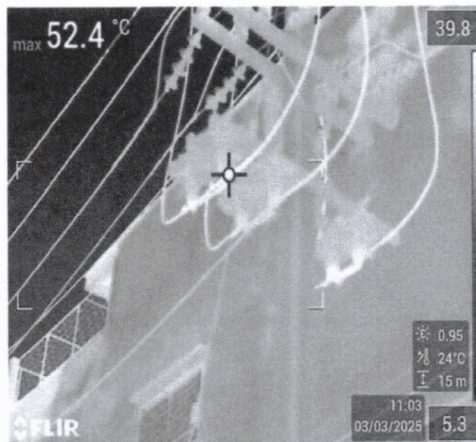
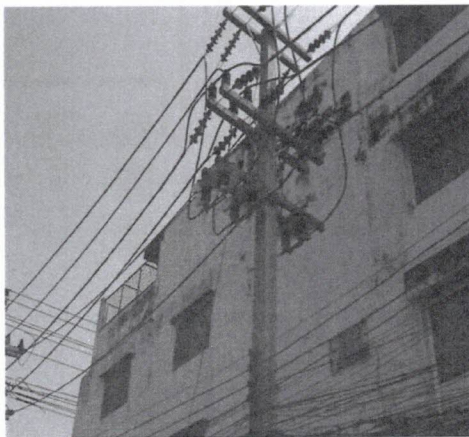
จุดร้อนแรงสูง 1/68

ลำดับ	สถานี	รหัสอุปกรณ์	เลขแผนงาน	ใบรายงาน	ใบแจ้งซ่อม	ลขใบซ่อม (จก.ไฟไหม้)	หมายเหตุ
1	ONB	ONB6S-01	4007411018	9600163799	9200222453	4007555986	เฟส C



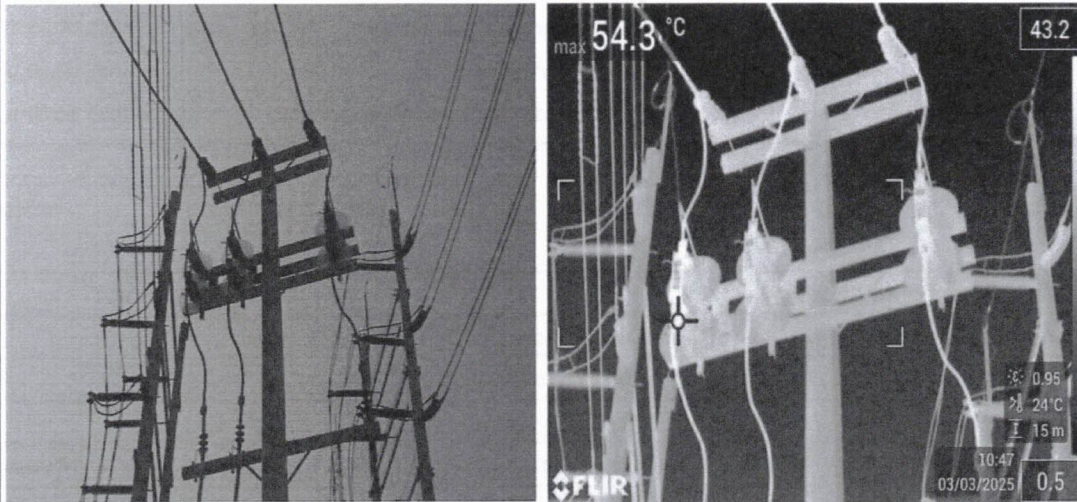
บริเวณตรงข้ามสถานี ONB

ลำดับ	สถานี	รหัสอุปกรณ์	เลขแผนงาน	ใบรายงาน	ใบแจ้งซ่อม	ลขใบซ่อม (จก.ไฟไหม้)	หมายเหตุ
5	ONC	ONC2S-04	4007411055	9600164167	9200222913	4007584579	เฟส A



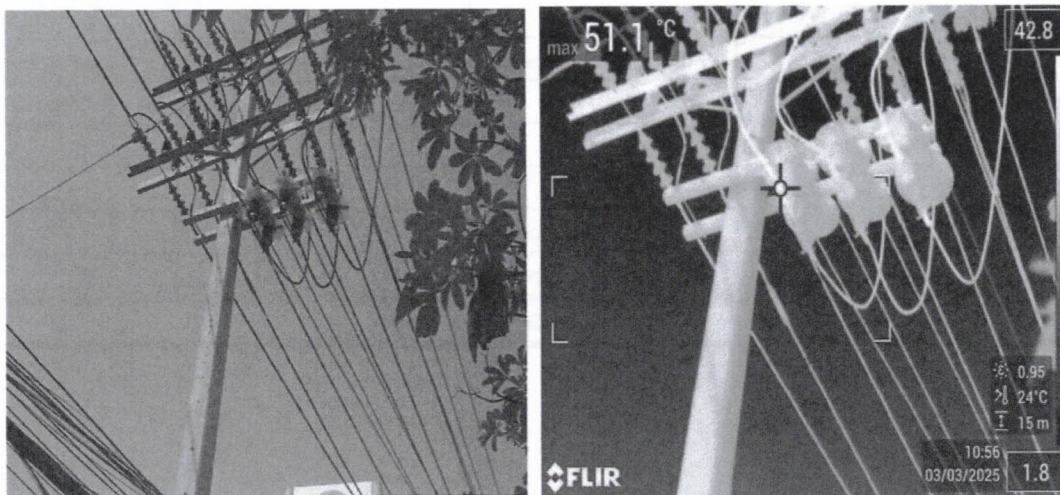
ปากซอยไทยกาเมน

ลำดับ	สถานี	รหัสอุปกรณ์	เลขแผนงาน	ใบรายงาน	ใบแจ้งซ่อม	เลขใบซ่อม (จากเดิม)	หมายเหตุ
3	ONC	ONC2S-01	4007411055	9600164165	9200222910	4007584488	เฟส A



DS.ตรงข้ามหน้าสถานี อ้อมน้อย3

4	ONC	ONC2S-03	4007411055	9600164166	9200222911	4007584553	เฟส C
---	-----	----------	------------	------------	------------	------------	-------



หน้าสรรพร