



การไฟฟ้าส่วนภูมิภาค
PROVINCIAL ELECTRICITY AUTHORITY

Switching Deadline

21 มี.ค. 2568

วิทยุขอตัดไฟ

เลขที่ ก.ต.สค.(ปน) ๑๗๗/๑ /๒๕๖๘
ชื่อผู้รับ นายพัทธนันท์ พิชิตสุวรรณมงคล
ชื่อผู้ส่ง นายวิโรจน์ เอกอ่าวไพ

วันที่ ๑๘ มี.ค. ๒๕๖๘
ตำแหน่ง อ.ก.ปน.(กต)
ตำแหน่ง ร.จก.(ท) ปฏิบัติงานแทน ผจก.กฟส.สค.

ด้วยการไฟฟ้า กฟส.สค. จะขอย้ายโหลด เพื่อให้ชุดขอทไลน์สมุทรสาคร แก๊วจุดร้อน ประจำเดือน กุมภาพันธ์ ๒๕๖๘
ตามแผนผังสังเขปแนบ จำนวน แผ่น ดังนี้

ที่	ฟีดเดอร์	วัน/เดือน/ปี	ตั้งแต่เวลา	ถึงเวลา	ลักษณะงานที่ปฏิบัติ และบริเวณที่ปฏิบัติงาน	จาก	ถึง	ผู้ควบคุมงาน
๑	BAL๐๔	๒๓ มี.ค.๖๘	๑๐.๐๐ น.	๑๔.๐๐ น.	แก๊วจุดร้อน ประจำเดือน กุมภาพันธ์ ๒๕๖๘	BAL๐๔S-๐๔ ปากซอยวัดศรี เมือง (CLOSE)	BAL๐๔S-๐๔ ปากซอยวัดศรี เมือง (OPEN)	นายจิรวัฒน์ บุญพร้อม โทร.๐๘๖-๓๘๓๒๐๙๐
๒	BAL๐๔	๒๓ มี.ค.๖๘	๑๐.๐๐ น.	๑๔.๐๐ น.		BAL๐๔S-๐๖ หมู่บ้านเอก ทวีคุณ (CLOSE)	BAL๐๔S-๐๖ หมู่บ้านเอก ทวีคุณ (OPEN)	
๓	SMA๐๒	๒๓ มี.ค.๖๘	๑๐.๐๐ น.	๑๔.๐๐ น.		SMA๐๒-๐๒ เยื้องหน้าสถานี สค.๑ (CLOSE)	SMB๐๒-๐๒ เยื้องหน้าสถานี สค.๑ (OPEN)	
๔	SMA๐๘	๒๓ มี.ค.๖๘	๑๐.๐๐ น.	๑๔.๐๐ น.		SMA๐๘-๐๓ หน้าโรงแรมท้อป อินน์ (CLOSE)	SMA๐๘-๐๓ หน้าโรงแรมท้อป อินน์ (OPEN)	

พื้นที่ที่มีผู้ใช้ไฟได้รับผลกระทบ(ไฟดับ) ไม่มีผู้ใช้ไฟได้รับผลกระทบ

ผู้ประสานงานการดับไฟ ชื่อ นายจิรวัฒน์ บุญพร้อม ตำแหน่ง พชง.๖ โทร. ๐๘๖-๓๘๓๒๐๙๐

พื้นที่ที่ขอตัดไฟปฏิบัติงานมีสายเคเบิลใยแก้วนำแสงของ กฟผ.(หากมีโอกาสชำรุด ผคส.กสร.(ก.๓) จะไปตรวจสอบก่อนปฏิบัติงาน)

๑. มีสายเคเบิลใยแก้วนำแสง ๑.๑ มีโอกาสชำรุด ๑.๒ ไม่มีโอกาสชำรุด
๒. ไม่มีสายเคเบิลใยแก้วนำแสง

ลงชื่อ

(นายวิโรจน์ เอกอ่าวไพ)

ตำแหน่ง ร.จก.(ท) ปฏิบัติงานแทน ผจก.กฟส.สค.

สำหรับแผนกควบคุมการจ่ายไฟ (ผคฟ.) กฟผ.๓

เรียน อก.ปบ.(ก.๓)

ผคฟ. พิจารณาแล้วเห็นควร

- อนุมัติให้ดับไฟตามคำขอข้อ 1 พัดเตอร์ BAL4 จาก BAL4S-04 ถึง -
ในวันที่ 23 ธ.ค. 68 ตั้งแต่เวลา 10.00 น. ถึง 14.00 น. ตามใบสั่งทำสวิตซ์ซึ่งเลขที่ 511/2568
- อนุมัติให้ดับไฟตามคำขอข้อ 2 พัดเตอร์ BAL4 จาก BAL4S-06 ถึง -
ในวันที่ 23 ธ.ค. 68 ตั้งแต่เวลา 10.00 น. ถึง 14.00 น. ตามใบสั่งทำสวิตซ์ซึ่งเลขที่
- อนุมัติให้ดับไฟตามคำขอข้อ 3 พัดเตอร์ SMA2 จาก SMA2S-02 ถึง -
ในวันที่ 23 ธ.ค. 68 ตั้งแต่เวลา 10.00 น. ถึง 14.00 น. ตามใบสั่งทำสวิตซ์ซึ่งเลขที่
- อนุมัติให้ดับไฟตามคำขอข้อ 4 พัดเตอร์ SMA8 จาก SMA8S-03 ถึง -
ในวันที่ 23 ธ.ค. 68 ตั้งแต่เวลา 10.00 น. ถึง 14.00 น. ตามใบสั่งทำสวิตซ์ซึ่งเลขที่
- อนุมัติให้ดับไฟตามคำขอข้อ พัดเตอร์ จาก ถึง
ในวันที่ ตั้งแต่เวลา น. ถึง น. ตามใบสั่งทำสวิตซ์ซึ่งเลขที่

พนักงานศูนย์ฯ นาย อุทราสิทธิ์ ธาราภรณ์ ประสานงานการขอดับไฟกับ นายจิรวัฒน์ บุณทรัพย์

อุทราสิทธิ์
(นายอุทราสิทธิ์ ธาราภรณ์)
๑๓.๑๕ นพ. ๒๕.๑๖.๖๘

สำหรับผู้อนุมัติ

ที่ ก.๓ กปบ.(คฟ.)

เรียน ผจก. กฟผ.๓

อนุมัติ และแจ้ง จป. เพื่อตรวจสอบความปลอดภัย
พร้อมทั้งลงข้อมูลแจ้งแผนดับไฟลงใน www.pea.co.th

ขั้นตอนการสวิตซ์ 3 แผ่น
แผนผังแนบ 3 แผ่น

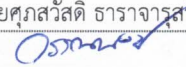
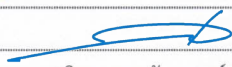
ผจฟ. - (สถานี -)

เพื่อทราบ และจัดพนักงานเข้าปฏิบัติงานร่วมกับศูนย์ฯ นครปฐม
ตั้งแต่วันที่ น. เป็นต้นไป จนกว่างานจะแล้วเสร็จ

(นายเลอพงศ์ แก่นจันทร์)

รก.ปบ.(ก3) ปฏิบัติงานแทน อก.ปบ.(ก3)

หน้าที 1 จาก 3
ใบสั่งทำ Switching

1. สถานที่ทำงาน	BAL04S-04, BAL04S-06, SMA02S-02, SMA08S-03		
2. กำหนดวันที่ทำงาน	23 มี.ค. 68	ระหว่าง	10.00 น. ถึง 14.00 น.
3. ผู้ขอทำงาน	กฟส.สค.	งานที่ทำ	แก้ไขจุดร้อน ตามใบขอปฏิบัติงาน 511/2568
4. เตรียมการ Switching โดย	นายศุภสวัสดิ์ ธาราจารย์สวัสดิ์		วันที่ 18 มีนาคม 2568
5. ตรวจสอบ Switching โดย			วันที่ 18 มีนาคม 2568
6. อนุมัติ Switching โดย			วันที่ 18 มีนาคม 2568
7. สั่งทำ Switching โดย	1. น.ส.สุภัสชา, น.ส.พิชชา, นายณัฐกาญจน์, นายศักดิ์สิทธิ์, นายสามารถ 2. นายจิรวุฒน์, นายวัฒนา, นายพิชชา, นายวีรวัชร, นายอมร 3. นายนครินทร์, นายพีรภัทร, นายขุนทอง, นายพนิต		(กะ1 00.00 น. - 08.00 น.) (กะ2 08.00 น. - 16.00 น.) (กะ3 16.00 น. - 24.00 น.)

ที่	รหัสอุปกรณ์	สภาพอุปกรณ์ ปกติก่อน ดำเนินการ	ดำเนินการ	เวลา	ผู้ดำเนินการ	ผู้สั่งการ	หมายเหตุ
*** แก้ไขจุดร้อนที่ DIS BAL04S-04 (ปากซอยวัดศรีเมือง) และ DIS BAL04S-06 (หมู่บ้านเอกทวีคุณ) ***							
1	ตรวจสอบอุปกรณ์ป้องกันและตัดตอนก่อนทำการ Switching						
2	BAL03VB-01	"ON" Auto Reclose	"OFF" Auto Reclose		BAL		Load 4.0 MW
3	BAL04VB-01	"ON" Auto Reclose	"OFF" Auto Reclose		BAL		Load 2.2 MW
4	ย้ายโหลด BAL04 บางส่วนไปรับไฟจาก BAL03						
5	BAL03S-02	ปลด	สับ		สค.		SF6 หมู่บ้านเอกทวีคุณ
6	BAL04S-04	สับ	ปลด(ใช้โหลดบัสเตอร์)		สค.		DIS ปากซอยวัดศรีเมือง
7	แจ้งสถานะการจ่ายไฟให้ผู้ควบคุมงานทราบ พร้อมลงรายละเอียดใน Wesafe เรียบร้อยแล้ว						
8	ให้ตั้ง "OFF" Auto Reclose วงจร BAL03 และ BAL04 ไว้ตลอด ขณะปฏิบัติงาน						
9	แจ้งผู้ควบคุมงานแก้ไขจุดร้อนที่ DIS BAL04S-04 (ปากซอยวัดศรีเมือง) ได้						
***** สิ้นสุด Switching ช่วงแรก *****							
10	หลังจากผู้ควบคุมงานแจ้งแก้ไขจุดร้อนที่ DIS BAL04S-04 (ปากซอยวัดศรีเมือง) แล้วเสร็จ						
11	ปฏิบัติงานแก้ไขจุดร้อนที่ DIS BAL04S-06 (หมู่บ้านเอกทวีคุณ) ต่อ						
12	BAL04S-04	ปลด	สับ		สค.		DIS ปากซอยวัดศรีเมือง
13	BAL04S-06	สับ	ปลด(ใช้โหลดบัสเตอร์)		สค.		DIS หมู่บ้านเอกทวีคุณ
14	แจ้งสถานะการจ่ายไฟให้ผู้ควบคุมงานทราบ พร้อมลงรายละเอียดใน Wesafe เรียบร้อยแล้ว						
15	แจ้งผู้ควบคุมงานแก้ไขจุดร้อนที่ DIS BAL04S-06 (หมู่บ้านเอกทวีคุณ) ได้						
***** สิ้นสุด Switching ช่วงสอง *****							
16	หลังจากผู้ควบคุมงานแจ้งแก้ไขจุดร้อนที่ DIS BAL04S-06 (หมู่บ้านเอกทวีคุณ) แล้วเสร็จ						
17	ย้ายโหลด BAL04 บางส่วนกลับจาก BAL03						
18	BAL04S-06	ปลด	สับ		สค.		DIS หมู่บ้านเอกทวีคุณ
19	BAL03S-02	สับ	ปลด, ล็อคคาน		สค.		SF6 หมู่บ้านเอกทวีคุณ
20	BAL03VB-01	"OFF" Auto Reclose	"ON" Auto Reclose		BAL		
21	BAL04VB-01	"OFF" Auto Reclose	"ON" Auto Reclose		BAL		
***** สิ้นสุด Switching ทั้งหมด *****							

ที่	รหัสอุปกรณ์	สภาพอุปกรณ์ ปกติก่อน ดำเนินการ	ดำเนินการ	เวลา	ผู้ดำเนินการ	ผู้สั่งการ	หมายเหตุ
*** แก้อุปกรณ์ที่ DIS SMA02S-02 (เชิงหน้าสถานีฯ สมุทรสาคร 1) และ SF6 SMA08S-03 (หน้าโรงแรมท้อปอน) ***							
1	ตรวจสอบอุปกรณ์ป้องกันและตัดตอนก่อนทำการ Switching						
2	SN1-KT1A	"OLTC" Auto	"OLTC" Manual		EGAT	-	-
3	SN1-KT2A	"OLTC" Auto	"OLTC" Manual		EGAT	-	-
4	SMA02VB-01	"ON" Auto Reclose	"OFF" Auto Reclose		SMA		Load 2.3 MW
5	SMA07VB-01	"ON" Auto Reclose	"OFF" Auto Reclose		SMA		
6	SMA08VB-01	"ON" Auto Reclose	"OFF" Auto Reclose		SMA		Load 4.4 MW
7	SMG-TP1	"OLTC" Auto	"OLTC" Manual		SMG	-	-
8	SMG-TP2	"OLTC" Auto	"OLTC" Manual		SMG	-	-
9	SMG01VB-01	"ON" Auto Reclose	"OFF" Auto Reclose		SMG		
10	SMG05VB-01	"ON" Auto Reclose	"OFF" Auto Reclose		SMG		Load 0.3 MW
11	SMG08VB-01	"ON" Auto Reclose	"OFF" Auto Reclose		SMG		Load 2.1 MW
12	ย้ายโหลด SMA02 บางส่วนไปรับไฟจาก SMG05						
13	SMA02S-03	ปลด	สับ		สค.		SF6 ปากซอยเจ็ดศอก
14	SMA07S-04	ปลด	สับ		สค.	SCADA	SF6 ปาก ช.หมู่ 4 นาดี ฝั่งเศรษฐกิจ
15	SMABVB-01	ปลด	สับ		SMA	-	ขนานบัส 1-2
16	SMA02S-02	สับ	ปลด(ใช้โหลดบัสเตอร์)		สค.		เชิงหน้าสถานีฯ
17	SMABVB-01	สับ	ปลด		SMA	-	ขนานบัส 1-2
18	ย้ายโหลด SMA08 บางส่วนไปรับไฟจาก SMG08						
19	SMGBVB-01	สับ	ปลด		SMG	-	ขนานบัส
20	KTB03S-06	ปลด	สับ		สค.		DIS โรงงานมหาชัยบรรจุภัณฑ์
21	SMA08S-03	ปลด	ปลด, ล็อคคาน		สค.		SF6 หน้า รร.ท้อปอน
22	SMGBVB-01	สับ	ปลด		SMG	-	ขนานบัส
23	SMA07S-04	สับ	ปลด		สค.	SCADA	SF6 ปาก ช.หมู่ 4 นาดี ฝั่งเศรษฐกิจ
24	แจ้งสถานะการจ่ายไฟให้ผู้ควบคุมงานทราบ พร้อมลงรายละเอียดใน Wesafe เรียบร้อยแล้ว						
25	ให้ตั้ง "OFF" Auto Reclose วงจร SMA02, SMA08, SMG05 และ SMG08 ไว้ตลอด ขณะปฏิบัติงาน						
26	SN1-KT1A	"OLTC" Manual	"OLTC" Auto		EGAT	-	-
27	SMG-TP2	"OLTC" Manual	"OLTC" Auto		SMG	-	-
28	SN1-KT2A	"OLTC" Manual	"OLTC" Auto		EGAT	-	-
29	SMA07VB-01	"OFF" Auto Reclose	"ON" Auto Reclose		SMA		
30	SMG-TP1	"OLTC" Manual	"OLTC" Auto		SMG	-	-
31	SMG01VB-01	"OFF" Auto Reclose	"ON" Auto Reclose		SMG		
32	แจ้งผู้ควบคุมงานแก้อุปกรณ์ที่ DIS SMA02S-02 (เชิงหน้าสถานีฯ สมุทรสาคร 1) และ SF6 SMA08S-03 (หน้าโรงแรมท้อปอน) ได้						
***** สิ้นสุด Switching ช่วงแรก *****							
33	หลังจากผู้ควบคุมงานแจ้งแก้อุปกรณ์ที่ DIS SMA02S-02 (เชิงหน้าสถานีฯ สมุทรสาคร 1) และ SF6 SMA08S-03 (หน้าโรงแรมท้อปอน) แล้วเสร็จ						
34	SN1-KT1A	"OLTC" Auto	"OLTC" Manual		EGAT	-	-
35	SN1-KT2A	"OLTC" Auto	"OLTC" Manual		EGAT	-	-
36	SMA07VB-01	"ON" Auto Reclose	"OFF" Auto Reclose		SMA		
37	SMG-TP1	"OLTC" Auto	"OLTC" Manual		SMG	-	-
38	SMG-TP2	"OLTC" Auto	"OLTC" Manual		SMG	-	-
39	SMG01VB-01	"ON" Auto Reclose	"OFF" Auto Reclose		SMG		

ที่	รหัสอุปกรณ์	สภาพอุปกรณ์ ปกติก่อน ดำเนินการ	ดำเนินการ	เวลา	ผู้ดำเนินการ	ผู้สั่งการ	หมายเหตุ
40	ย้ายโหลด SMA02 บางส่วนกลับจาก SMG05						
41	SMA07S-04	ปลด	สับ		สค.	SCADA	SF6 ปาก ช.หมู่ 4 นาดี ผังเศรษฐกิจ
42	SMABVB-01	ปลด	สับ		SMA	SCADA	- ขนานบัส 1-2
43	SMA02S-02	ปลด	สับ		สค.		DIS เยื้องหน้าสถานีฯ
44	SMA02S-03	สับ	ปลด, ล็อคคาน		สค.		SF6 ปากซอยเจ็ดศอก
45	SMABVB-01	สับ	ปลด		SMA	SCADA	- ขนานบัส 1-2
46	ย้ายโหลด SMA08 บางส่วนกลับจาก SMG08						
47	SMGBVB-01	สับ	ปลด		SMG		- ขนานบัส
48	SMA08S-03	ปลด	สับ		สค.		SF6 หน้า รร. ท้อปอิน
49	KTB03S-06	สับ	ปลด(ใช้โหลดบัสเตอร์)		สค.		DIS โรงงานมหาชัยบรรจุภัณฑ์
50	SMGBVB-01	สับ	ปลด		SMG		- ขนานบัส
51	SMA07S-04	สับ	ปลด		สค.	SCADA	SF6 ปาก ช.หมู่ 4 นาดี ผังเศรษฐกิจ
2	SN1-KT1A	"OLTC" Manual	"OLTC" Auto		EGAT		-
3	SN1-KT2A	"OLTC" Manual	"OLTC" Auto		EGAT		-
4	SMA02VB-01	"OFF" Auto Reclose	"ON" Auto Reclose		SMA		
5	SMA07VB-01	"OFF" Auto Reclose	"ON" Auto Reclose		SMA		
6	SMA08VB-01	"OFF" Auto Reclose	"ON" Auto Reclose		SMA		
7	SMG-TP1	"OLTC" Manual	"OLTC" Auto		SMG		-
8	SMG-TP2	"OLTC" Manual	"OLTC" Auto		SMG		-
9	SMG01VB-01	"OFF" Auto Reclose	"ON" Auto Reclose		SMG		
10	SMG05VB-01	"OFF" Auto Reclose	"ON" Auto Reclose		SMG		
11	SMG08VB-01	"OFF" Auto Reclose	"ON" Auto Reclose		SMG		
***** ลีนสุด Switching ทั้งหมด *****							

Measurements

Bx1	Max	193.5 °C
Bx2	Max	73.9 °C

Parameters

Emissivity	0.95
Refl. temp.	24 °C
Distance	12 m
Atmospheric temp.	24 °C
Ext. optics temp.	20 °C
Ext. optics trans.	1
Relative humidity	55 %

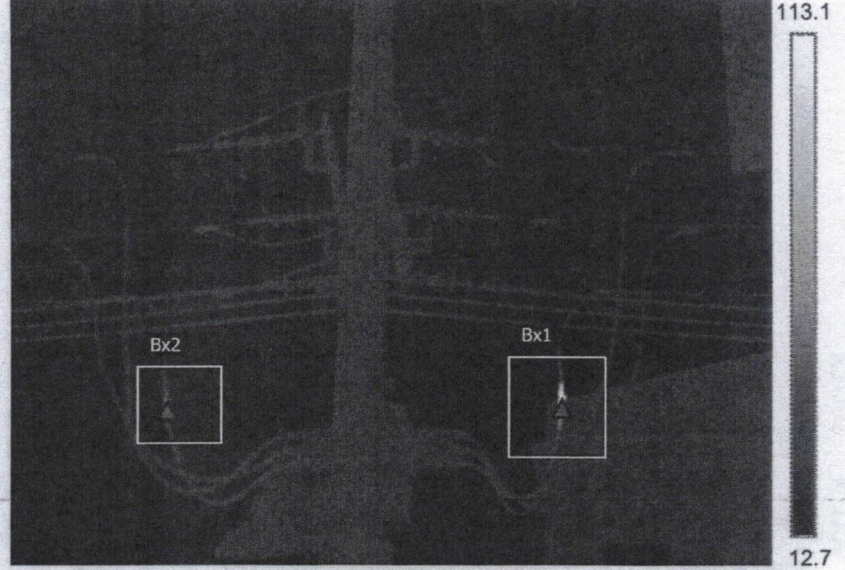
Geolocation

Location	N 13° 35' 58.50", E 100° 17' 15.74"
http://maps.google.com/?z=17&t=h&dq=13.5996,100.2877	

Note

SMA08S-03 หน้าโรงแรมท้อปอินน์

17/3/2025 14:21:48

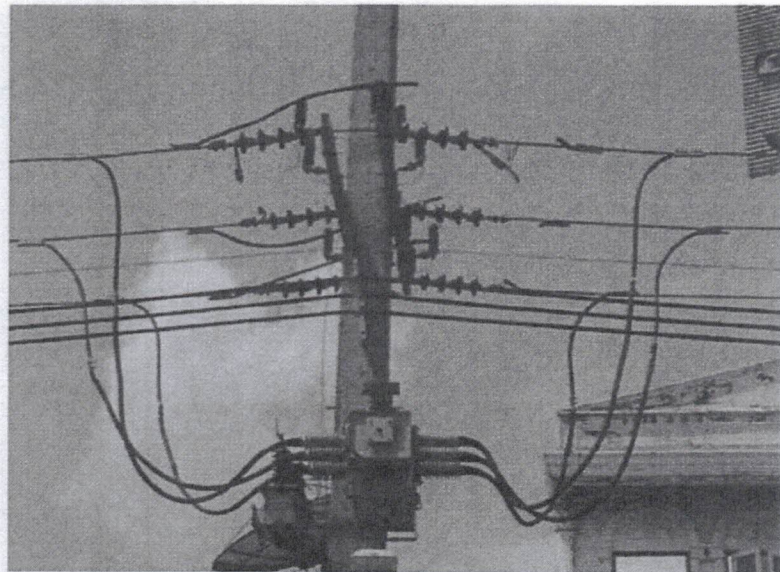


FLIR2721.jpg

FLIR E95

78517896

17/3/2025 14:21:48



FLIR2721.jpg

FLIR E95

78517896

Text annotations

Bx1 : หน้าสัมผัสทางปลาเพลส C ด้าน load	แก้ไขทันที
Bx2 : หน้าสัมผัสทางปลาเพลส C ด้าน source	แก้ไขด่วน

Measurements

Bx1	Max	101.3 °C
Bx2	Max	68.7 °C

Parameters

Emissivity	0.95
Refl. temp.	24 °C
Distance	12 m
Atmospheric temp.	24 °C
Ext. optics temp.	20 °C
Ext. optics trans.	1
Relative humidity	55 %

Geolocation

Location	N 13° 35' 10.05", E 100° 14' 55.42"
----------	-------------------------------------

<http://maps.google.com/?z=17&t=k&q=13.5861,100.2467>

Note

BAL04S-04 ปากซอยวัดศรีเมือง

10/3/2025 15:17:17

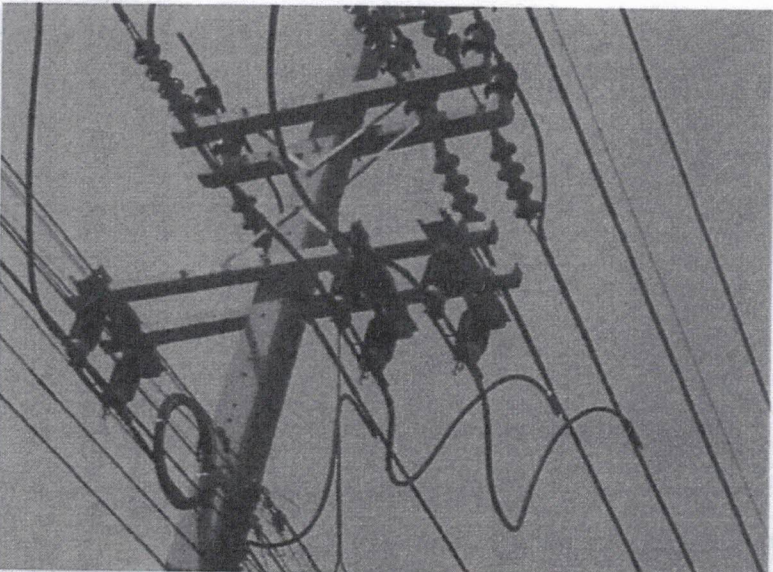


FLIR2713.jpg

FLIR E95

78517896

10/3/2025 15:17:17



FLIR2713.jpg

FLIR E95

78517896

Text annotations

Bx1 : หน้าสัมผัสทางปลัฟเฟส A ด้าน moving	แก้ไขทันที
Bx2 : หน้าสัมผัสทางปลัฟเฟส C ด้าน moving	แก้ไขด่วน

Measurements

Bx1 Max 102.2 °C

Parameters

Emissivity 0.95
 Refl. temp. 24 °C
 Distance 12 m
 Atmospheric temp. 24 °C
 Ext. optics temp. 20 °C
 Ext. optics trans. 1
 Relative humidity 55 %

Geolocation

Location N 13° 34' 14.74", E 100° 15' 1.49"
<http://maps.google.com/?z=17&t=k&q=13.5708,100.2504>

Note

BAL04S-06 หมู่บ้านเอกทวีคูณ

20/2/2025 12:18:54

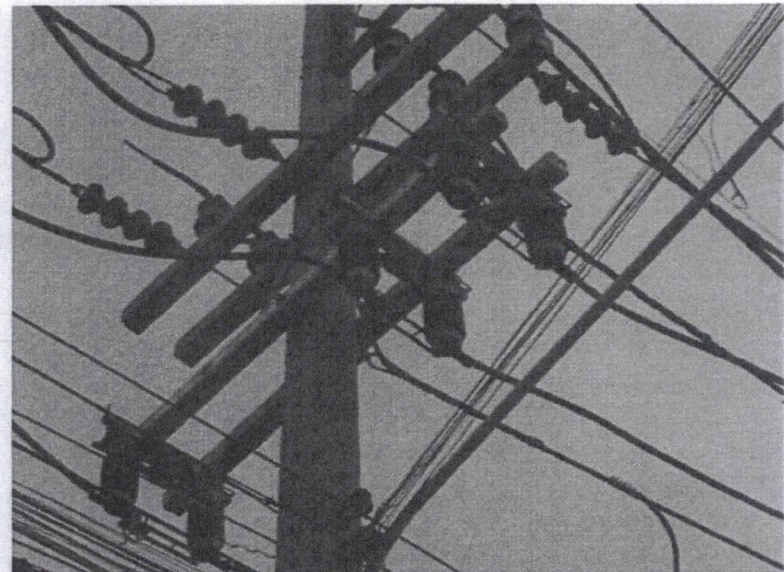


FLIR2710.jpg

FLIR E95

78517896

20/2/2025 12:18:54



FLIR2710.jpg

FLIR E95

78517896

Text annotations

Bx1 : หน้าสัมผัสทางปลาทู A ด้าน fixed แก้ไขทันที

Measurements

Bx1	Max	148.9 °C
Bx2	Max	51.5 °C

Parameters

Emissivity	0.95
Refl. temp.	24 °C
Distance	12 m
Atmospheric temp.	24 °C
Ext. optics temp.	20 °C
Ext. optics trans.	1
Relative humidity	55 %

Geolocation

Location	N 13° 35' 32.80", E 100° 16' 52.76"
http://maps.google.com/?z=17&t=h&q=13.5924,100.2813	

Note

SMA02S-02 เมืองหน้าสถานีฯ สค.1

17/3/2025 14:41:05

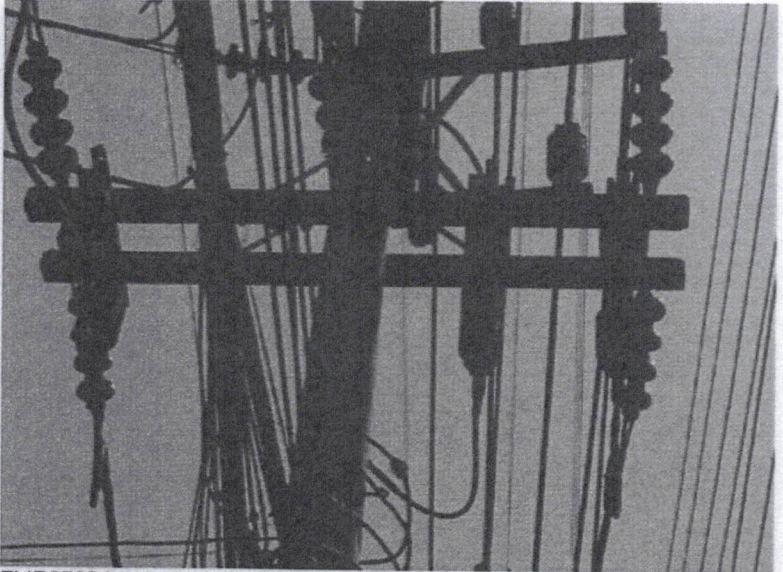


FLIR2722.jpg

FLIR E95

78517896

17/3/2025 14:41:05



FLIR2722.jpg

FLIR E95

78517896

Text annotations

Bx1 : หน้าสัมผัสทางปลาเพลส A ด้าน moving	แก้ไขทันที
Bx2 : หน้าสัมผัสทางปลาเพลส C ด้าน moving	แก้ไข