



การไฟฟ้านครหลวง
METROPOWER CORPORATION

วิญญูขอตัดไฟ

Switching Deadline

25 เม.ย. 67

เลขที่ ก.ต.ภจ.ปบ.บ / ๒๕๖๗ วันที่ ๑๘ เม.ย. ๖๗
 ชื่อผู้รับ นายพิฑอนันท์ พิชิตสุวรรณชัย ตำแหน่ง อก.ปบ.(ก.๓)
 ชื่อผู้ส่ง นายสมศักดิ์ นุชสาย ตำแหน่ง ผจก.กฟส.ภจ.

ด้วย กฟส.ภจ. จะขอตัดไฟเพื่อปรับปรุงระบบจำหน่าย ๒๒ KV ในระบบจำหน่าย/สถานีไฟฟ้า สฟพ.กาญจนบุรี ๑ วงจร F๔ และ F๕ ในบริเวณตั้งแต่ สฟพ.กาญจนบุรี ๑ ถึง ตรงข้าม วิทยาลัยเทคนิคกาญจนบุรี ตามแผนผังสิ่งขบแนว จำนวน ๒ แฉก ดังนี้

ที่	ระบบ/สถานี	วัน/เดือน/ปี	ตั้งแต่ เวลา	ถึง เวลา	ลักษณะงานที่ปฏิบัติ และบริเวณ	จาก	ถึง	ผู้ควบคุมงาน
๑	F๔ สฟพ.ภจ.๑	๒๖ เม.ย. ๖๗	๐๘.๓๐	๑๗.๐๐	รื้อถอนเสาแรงสูงและทาดสายแรงต่ำ	เบรทเกอร์ F๔	KCA๐๔-๐๒	นายสมบองกำลังจิตติคุณ ๐๘๑-๘๘๒๖๒๕๖
๒	F๕ สฟพ.ภจ.๑	๒๖ เม.ย. ๖๗	๐๘.๓๐	๑๗.๐๐	รื้อถอนเสาแรงสูงและทาดสายแรงต่ำ	เบรทเกอร์ F๕	DDE ตรงข้าม วิทยาลัยเทคนิค	นายสมบองกำลังจิตติคุณ ๐๘๑-๘๘๒๖๒๕๖

พื้นที่ที่มีผู้ใช้ไฟได้รับผลกระทบ(ไฟดับ) ผู้ประสานงานการตัดไฟ ชื่อ นายปฐมพงศ์ ศรีวัฒนา ตำแหน่ง ทชจ.๖ โทร ๐๘๕-๘๘๑๑๕๘๕ / ๐๘๙-๕๑๑๕๘๕ / ๐๙๙-๕๑๒๕๖๖ พื้นที่ ที่ขอตัดไฟปฏิบัติงานมีสายเคเบิลใยแก้วนำแสงของ กฟผ. (หากมีโอกาสชำรุด ผศ.กรส.(ก.๓) จะไปตรวจสอบก่อนปฏิบัติงาน)

๑. มีสายเคเบิลใยแก้วนำแสง ๑.๑ มีโอกาสชำรุด ๑.๒ ไม่มีโอกาสชำรุด
 ๒. ไม่มีสายเคเบิลใยแก้วนำแสง

ลงชื่อ (นายสมศักดิ์ นุชสาย)
 ตำแหน่ง ผจก.กฟส.เมืองกาญจนบุรี

๑๘ เม.ย ๖๗

สำหรับแผนควบคุมการจ่ายไฟ (สคฟ) กฟท.๓
 เขียน อก.ปบ.(ก.๓)

ผศพ. พิจารณาแล้วเห็นควร

อนุมัติให้ตัดไฟตามคำขอข้อ 1 พิดเตอร์ KCA๐๔ จาก KCA๐4S-01 ถึง KCA๐4S-02
 ในวันที่ 26 เม.ย. 67 ตั้งแต่เวลา 08.30 น. ถึง 17.00 น. ตามใบสั่งทำสวิตชิงเลขที่ 540/2567
 อนุมัติให้ตัดไฟตามคำขอข้อ 2 พิดเตอร์ KCA๐๕ จาก KCA๐๙S-01 ถึง DDE ตรงข้าม วิทยาลัยเทคนิค ในวันที่ 26 เม.ย. 67
 ตั้งแต่เวลา 08.30 น. ถึง 17.00 น. ตามใบสั่งทำสวิตชิงเลขที่ _____
 อนุมัติให้ตัดไฟตามคำขอข้อ _____ พิดเตอร์ _____ จาก _____ ถึง _____ ในวันที่ _____
 ตั้งแต่เวลา _____ น. ถึง _____ น. ตามใบสั่งทำสวิตชิงเลขที่ _____
 พนักงานศูนย์ฯ นาย ศิริวัฒน์ ๒๖/๐๖/๖๖ ประสานงานการขอตัดไฟกับ นาย ปฐมพงศ์ ศรีวัฒนา
20 เม.ย. 67

สำหรับผู้อนุมัติ

ที่ ก.๓ กบป.(คพ.)
 เขียน ผจก. กฟค. กบป.กาญจนบุรี
 อก.บช.(ก.๓), อก.วว.(ก.๓)
 อนุมัติ และแจ้ง จป. เพื่อตรวจสอบความปลอดภัย

(นาย ศิริวัฒน์ ๒๖/๐๖/๖๖)
อก.๕ ๒๖.๐๖.๖๖
 ขั้นตอนการสวิตชิง 3 แฉก
 แฉกขังแนบ 1 แฉก
 ผจพ. - (สถานี _____)
 เพื่อทราบ และจัดพนักงานเข้าปฏิบัติงานร่วมกับศูนย์ฯ นครปฐม
 ตั้งแต่เวลา _____ น. เป็นต้นไป จนกว่างานจะแล้วเสร็จ

(นายเลอพงศ์ แก่นจันทร์)
 อก.ปบ.(ก3) ปฏิบัติงานแทน อก.ปบ.(ก3)

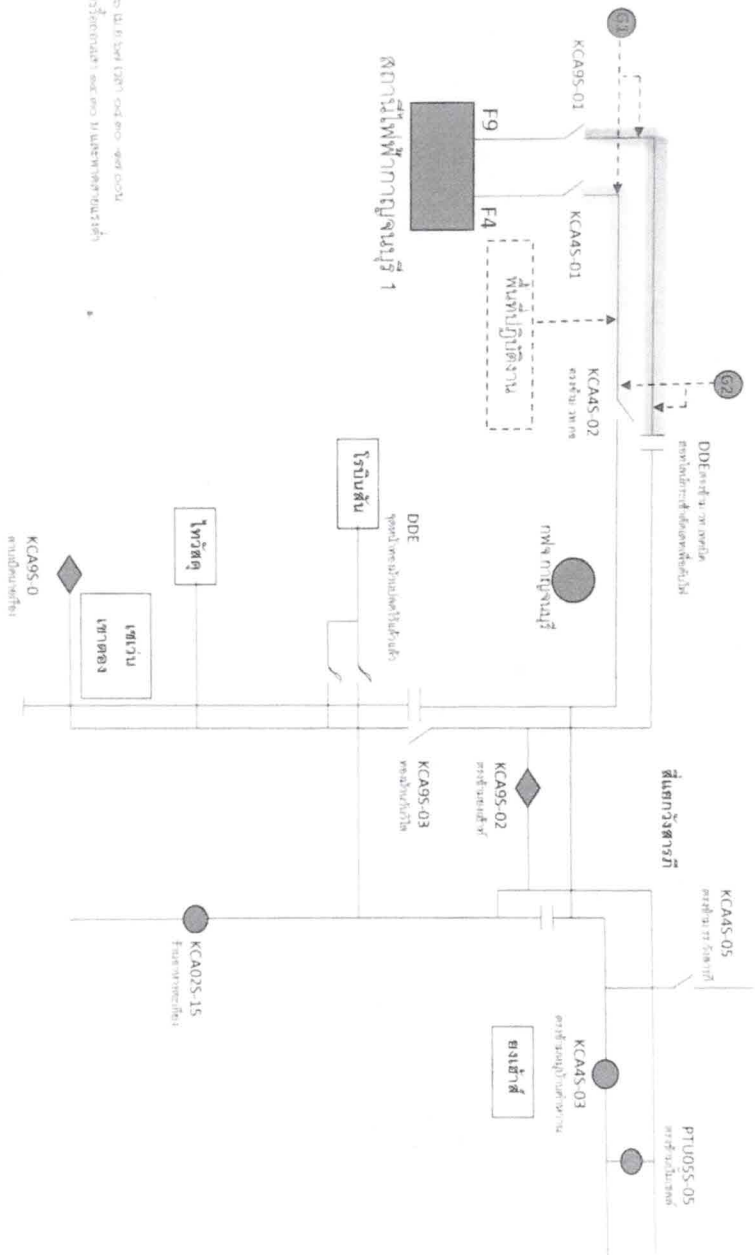
หน้าที่ 1 จาก 3
ใบสั่งทำสวิตชิง

1. สถานที่ทำงาน	ช่วงสถานีฯ กาญจนบุรี 1 - วท.กาญจนบุรี (KCA04, KCA09)		
2. กำหนดวันที่ทำงาน	26 เม.ย. 67	ระหว่าง	08.30 น. ถึง 17.00 น.
3. ผู้ขอทำงาน	กฟจ.กจ.	งานที่ทำ	ปรับปรุงระบบจำหน่าย ตามใบขอปฏิบัติงาน 540/2567
4. เตรียมการสวิตชิงโดย	นายจิรวัฒน์ แก้วสมนึก		วันที่ 20 เมษายน 2567
5. ตรวจสอบสวิตชิงโดย	พิชชา		วันที่ 20 เมษายน 2567
6. อนุมัติสวิตชิงโดย			วันที่ 20 เมษายน 2567
7. สั่งทำสวิตชิงโดย	1. นายจิรวัฒน์, นายวัฒนา, นายพิชชา, นายวีรวัชร, นายอมร 2. นายนครินทร์, นส.พิชชา, นายณัฐกาญจน์, นายสุรี, นายสามารถ 3. นายศุภสวัสดิ์, นายอนุสรณ์, นายธนิต, นายวรรณพงษ์, นายมนอช		(กะ1 00.00 น. - 08.00 น.) (กะ2 08.00 น. - 16.00 น.) (กะ3 16.00 น. - 24.00 น.)

ที่	รหัสอุปกรณ์	สภาพอุปกรณ์ ปกติก่อน ดำเนินการ	ดำเนินการ	เวลา	ผู้ดำเนินการ	ผู้สั่งการ	หมายเหตุ
1	ตรวจสอบอุปกรณ์ป้องกันและตัดตอน ก่อนทำการสวิตชิง						
2	KB-KT2A	"OLTC" Auto	"OLTC" Manual		EGAT	-	-
3	KB-KT1A//KT3A	"OLTC" Auto	"OLTC" Manual		EGAT	-	-
4	KCA02VB-01	"ON" Auto Reclose	"OFF" Auto Reclose		KCA	CB	L=6.0MW.
5	KCA04VB-01	"ON" Auto Reclose	"OFF" Auto Reclose		KCA	CB	L=3.2MW.
6	KCA09VB-01	"ON" Auto Reclose	"OFF" Auto Reclose		KCA	CB	L=4.0MW.
7	TM-KT1A	"OLTC" Auto	"OLTC" Manual		EGAT	-	-
8	TMA01VB-01	"ON" Auto Reclose	"OFF" Auto Reclose		TMA	-	L=3.2MW.
9	PTU-TP1	"OLTC" Auto	"OLTC" Manual		PTU	-	-
10	PTU05VB-01	"ON" Auto Reclose	"OFF" Auto Reclose		PTU	-	L=1.2MW.
11	ลัดโหลด KCA02 บางส่วนไปจ่ายจาก TMA01						
12	KCA02S-11	ปลด	ลัด		ทมจ.		SF6 ก่อนปัมแก๊ส
13	KCA02S-07	ลัด	ปลด		กจ.	SCADA	ตรงข้ามปัมสมันท์
14	ย้ายโหลด KCA09 ไปจ่ายจาก KCA02						
15	KCA02S-02	ปลด	ลัด		กจ.	SCADA	SF6 บ้านพักรถไฟ
16	KCA09VB-01	ลัด	ปลด		KCA	CB	KCA09
17	KCA09S-01	ลัด	ปลด		กจ.	DIS	POT HEAD F.9
18	ย้ายโหลด KCA04 ไปจ่ายจาก PTU05						
19	KCA04S-03	ปลด	ลัด		กจ.	SCADA	SF6 ตรงข้ามหมู่บ้านคำหวาน
20	KCA04VB-01	ลัด	ปลด		KCA	CB	KCA04
21	KCA04S-01	ลัด	ปลด		กจ.	DIS	POT HEAD F.4
22	เมื่อพร้อมดับไฟ						
23	KCA04S-02	ลัด	ปลด(ใช้โหลดบัสเตอร์)		กจ.	DIS	ตรงข้ามเทคนิค กจ.
24	แจ้ง กฟจ.กจ. ปลดโหลดวงจร KCA09 บริเวณพื้นที่ดับไฟ (ตามแผนผังแนบ)						
25	หลังจาก กฟจ.กจ.ปลดโหลดวงจร KCA09 บริเวณพื้นที่ดับไฟ (ตามแผนผังแนบ) แล้วเสร็จ						
26	แจ้งชุด Hotline ดำเนินการปลด DDE วงจร KCA09 บริเวณตรงข้าม วท.กจ. (ปลดแบบมีไฟ) ออก						
27	หลังจากชุด Hotline ดำเนินการปลด DDE วงจร KCA09 บริเวณตรงข้าม วท.กจ. (ปลดแบบมีไฟ) ออก แล้วเสร็จ						

ที่	รหัสอุปกรณ์	สภาพอุปกรณ์ ปกติก่อน ดำเนินการ	ดำเนินการ	เวลา	ผู้ดำเนินการ	ผู้สั่งการ	หมายเหตุ	
28	แจ้งพื้นที่ไฟดับให้ผู้ควบคุมงานทราบ							
29	แจ้งผู้ควบคุมงานให้ทำการ Test ไฟพร้อม Short ground จุด G1							
30	แจ้งผู้ควบคุมงานให้ทำการ Test ไฟพร้อม Short ground จุด G2							
31	หลังจากผู้ควบคุมงาน Test ไฟ และ Short Ground พร้อมลงข้อมูลใน Wesafe เรียบร้อยแล้ว							
32	KB-KT2A	"OLTC" Manual	"OLTC" Auto		EGAT		-	-
33	KB-KT1A//KT3A	"OLTC" Manual	"OLTC" Auto		EGAT		-	-
34	KCA02VB-01	"OFF" Auto Reclose	"ON" Auto Reclose		KCA		CB	KCA02
35	TM-KT1A	"OLTC" Manual	"OLTC" Auto		EGAT		-	-
36	TMA01VB-01	"OFF" Auto Reclose	"ON" Auto Reclose		TMA		-	-
37	PTU-TP1	"OLTC" Manual	"OLTC" Auto		PTU		-	-
38	PTU05VB-01	"OFF" Auto Reclose	"ON" Auto Reclose		PTU		-	-
สิ้นสุด Switching ช่วงแรก								
39	หลังจากผู้ควบคุมงานแจ้งปฏิบัติงาน แล้วเสร็จ							
40	แจ้งผู้ควบคุมงานทำการ ปลด Short ground จุด G1							
41	แจ้งผู้ควบคุมงานทำการ ปลด Short ground จุด G2							
42	หลังจากทำการ ปลด Short ground ออก ครบทุกจุด พร้อมยืนยันข้อมูลลงใน Wesafe เรียบร้อยแล้ว							
43	KB-KT2A	"OLTC" Auto	"OLTC" Manual		EGAT		-	-
44	KB-KT1A//KT3A	"OLTC" Auto	"OLTC" Manual		EGAT		-	-
45	KCA02VB-01	"ON" Auto Reclose	"OFF" Auto Reclose		KCA		CB	KCA02
46	TM-KT1A	"OLTC" Auto	"OLTC" Manual		EGAT		-	-
47	TMA01VB-01	"ON" Auto Reclose	"OFF" Auto Reclose		TMA		-	-
48	PTU-TP1	"OLTC" Auto	"OLTC" Manual		PTU		-	-
49	PTU05VB-01	"ON" Auto Reclose	"OFF" Auto Reclose		PTU		-	-
50	เมื่อพร้อมจ่ายไฟ							
51	แจ้งชุด Hotline ดำเนินการเชื่อม DDE วงจร KCA09 บริเวณตรงข้าม วท.กจ. (เชื่อมแบบมีไฟ) เข้า							
52	หลังจากชุด Hotline ดำเนินการเชื่อม DDE วงจร KCA09 บริเวณตรงข้าม วท.กจ. (เชื่อมแบบมีไฟ) เข้า แล้วเสร็จ							
53	KCA04S-02	ปลด	สับ		กจ.		DIS	ตรงข้ามเทคนิค กจ.
54	KCA04S-01	ปลด	สับ		กจ.		DIS	POT HEAD F.4
55	KCA09S-01	ปลด	สับ		กจ.		DIS	POT HEAD F.9
56	ย้ายโหลด KCA04 กลับจาก PTU05							
57	KCA04VB-01	ปลด	สับ คง OFF Auto Reclose		KCA		CB	KCA04
58	KCA04S-03	สับ	ปลด		กจ.	SCADA	SF6	ตรงข้ามหมู่บ้านคำหวาน
59	ย้ายโหลด KCA09 กลับจาก KCA02							
60	KCA09VB-01	ปลด	สับ คง OFF Auto Reclose		KCA		CB	KCA09
61	KCA02S-02	สับ	ปลด		กจ.	SCADA	SF6	บ้านพักรถไฟ

ที่	รหัสอุปกรณ์	สภาพอุปกรณ์ ปกติก่อน ดำเนินการ	ดำเนินการ	เวลา	ผู้ดำเนินการ	ผู้สั่งการ	หมายเหตุ	
62	ย้ายโหลด KCA02 บางส่วนไปกลับจาก TMA01							
63	KCA02S-07	ปลด	สับ		กจ.	SCADA	SF6	ตรงข้ามปั้มสมนันท์
64	KCA02S-11	สับ	ปลด, ล็อคคาน		ทมจ.		SF6	ก่อนปั้มแก๊ส
65	KB-KT2A	"OLTC" Manual	"OLTC" Auto		EGAT		-	-
66	KB-KT1A//KT3A	"OLTC" Manual	"OLTC" Auto		EGAT		-	-
67	KCA02VB-01	"OFF" Auto Reclose	"ON" Auto Reclose		KCA		CB	
68	KCA04VB-01	"OFF" Auto Reclose	"ON" Auto Reclose		KCA		CB	
69	KCA09VB-01	"OFF" Auto Reclose	"ON" Auto Reclose		KCA		CB	
70	TM-KT1A	"OLTC" Manual	"OLTC" Auto		EGAT		-	
71	TMA01VB-01	"OFF" Auto Reclose	"ON" Auto Reclose		TMA		-	
72	PTU-TP1	"OLTC" Manual	"OLTC" Auto		PTU		-	
73	PTU05VB-01	"OFF" Auto Reclose	"ON" Auto Reclose		PTU		-	
สิ้นสุด Switching ทั้งหมด								



หม้อแปลงไฟฟ้า 1
หม้อแปลงไฟฟ้า



บันทึก

การไฟฟ้าส่วนภูมิภาค
PROVINCIAL ELECTRICITY AUTHORITY

จาก พง. ผอ.ส. นร.บ
เลขที่ _____ ถึง ผจก./ทผ. กฟ.นบ.ส.บ
เรื่อง ขออนุมัติตัดกระแสไฟฟ้าเพื่อปฏิบัติงาน
อ้างถึง _____
เรียน ผจก.ทผ.กฟ.นบ.ส.บ

ตามอนุมัติที่ กว. (๕๕) ๙๗๗ ลว. ๐๘.๑๒.๖๔ ให้แผนก่อสร้างดำเนินการขยาย
เขตปรับปรุงระบบจำหน่ายชื่องาน ส.ป.ก.๑ - แรกกิ่งสารภี
อำเภอ เชียง จังหวัด กาชนบุรี WBS. P-๕๕๒๐๒-๐-๑-๑๕๑๐๐๐๘๙
โครงการ _____ หมายเลขงาน _____

ปัจจุบันกระผมได้ดำเนินการเตรียมแผนการปฏิบัติงานดังนี้
๑. 5000V สาย 50A, 50AW ระยะ 1.2 กม
๒. จัดตั้ง สาย 95 AW ระยะ 1.2 กม 3. 50KV สาย หรือ ระยะ 1.2 กม
๓. 50KV สาย 14 ม ระยะ 30 กม / จัดตั้งหม้อแปลง 50 KV 1 เครื่อง
ในการดำเนินการมีการจำเป็นต้องตัดกระแสไฟฟ้าแรงสูง ในวันที่ ศุกร์ที่ ๒๖ ธ.ค. ๖๗
ตั้งแต่เวลา ๐๘.๓๐ น. ถึง เวลา ๑๖.๓๐ น. หากดำเนินการแล้วเสร็จก่อนกำหนด

จะจ่ายไฟฟ้าให้ก่อน ดังนั้นขอความอนุเคราะห์ให้ทาง ผ.ม.บ.นบ.บ. ดำเนินการดังนี้
ผ.ม.บ.นบ.บ.
 ดำเนินการประกาศแจ้งผู้ใช้ไฟในบริเวณดังกล่าวทราบในวัน, เวลา ตามระเบียบ
ผ.ม.บ.นบ.บ.
 ดำเนินการ... งดกระแสไฟในชั้นและเวลาดังกล่าว พร้อมปิดการวัด
และตรวจซ่อมระบบจำหน่ายก่อนดำเนินการตามระเบียบ

จึงเรียนมาเพื่อโปรดพิจารณาดำเนินการให้ต่อไป
- ผ.ม.บ.นบ.บ.
อนุมัติตามเสนอ
ตำแหน่ง ผอ.ส. นร.บ

(นายสมศักดิ์ นุชสาย)
ผจก.กฟส.เมืองกาญจนบุรี
10 เม.ย. 2567

(นายสมศักดิ์ นุชสาย)
ตำแหน่ง ผอ.ส. นร.บ
- E/o ผจก.ทผ.
ขออนุมัติ ส.ป.ก.๑ ที่แผนกไฟฟ้า
ของโครงการ ส.ป.ก.๑ ทั้ง ๒๐๐๐ ราย ในเขต
ที่ได้รับทราบ ก่อนวันที่ ๒๖ ธ.ค. ๖๗
ตาม ต้นใจต่อไป
๒
๐๘.๑๒.๖๗